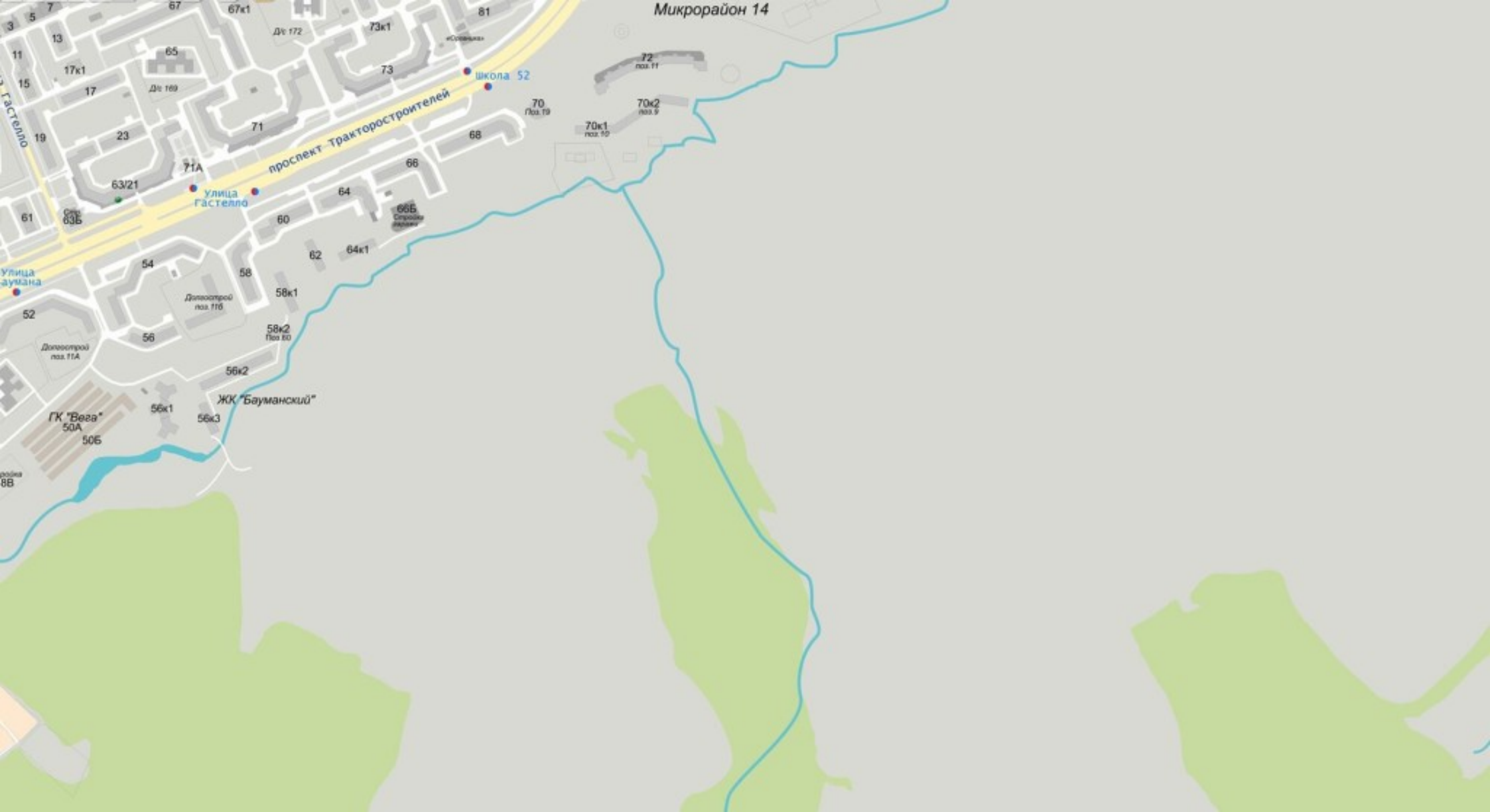


**Проект планировки и проект
межевания территории микрорайона
«Солнечный» города Чебоксары**



Микрорайон 14

проспект Тракторостроителей

Улица
Гастелло

Улица
даумана

Школа 52

ЖК "Бауманский"

ГК "Вега"
50А

8В

3 5 7 11 13 15 17 19 23 27 31 35 39 43 47 51 55 59 63 67 71 75 79 83 87 91 95 99 103 107 111 115 119 123 127 131 135 139 143 147 151 155 159 163 167 171 175 179 183 187 191 195 199 203 207 211 215 219 223 227 231 235 239 243 247 251 255 259 263 267 271 275 279 283 287 291 295 299 303 307 311 315 319 323 327 331 335 339 343 347 351 355 359 363 367 371 375 379 383 387 391 395 399 403 407 411 415 419 423 427 431 435 439 443 447 451 455 459 463 467 471 475 479 483 487 491 495 499 503 507 511 515 519 523 527 531 535 539 543 547 551 555 559 563 567 571 575 579 583 587 591 595 599 603 607 611 615 619 623 627 631 635 639 643 647 651 655 659 663 667 671 675 679 683 687 691 695 699 703 707 711 715 719 723 727 731 735 739 743 747 751 755 759 763 767 771 775 779 783 787 791 795 799 803 807 811 815 819 823 827 831 835 839 843 847 851 855 859 863 867 871 875 879 883 887 891 895 899 903 907 911 915 919 923 927 931 935 939 943 947 951 955 959 963 967 971 975 979 983 987 991 995 999

Д/с 172

73к1

«Современник»

73

70
Поз.19

72
поз.11

70к2
поз.9

70к1
поз.10

71А

63/21

61

63Б

60

64

66

66Б
Строительный

62

64к1

54

Долгоострой
поз.116

58

58к1

58к2
Поз.60

56

56к2

56к1

56к3

Долгоострой
поз.11А

52

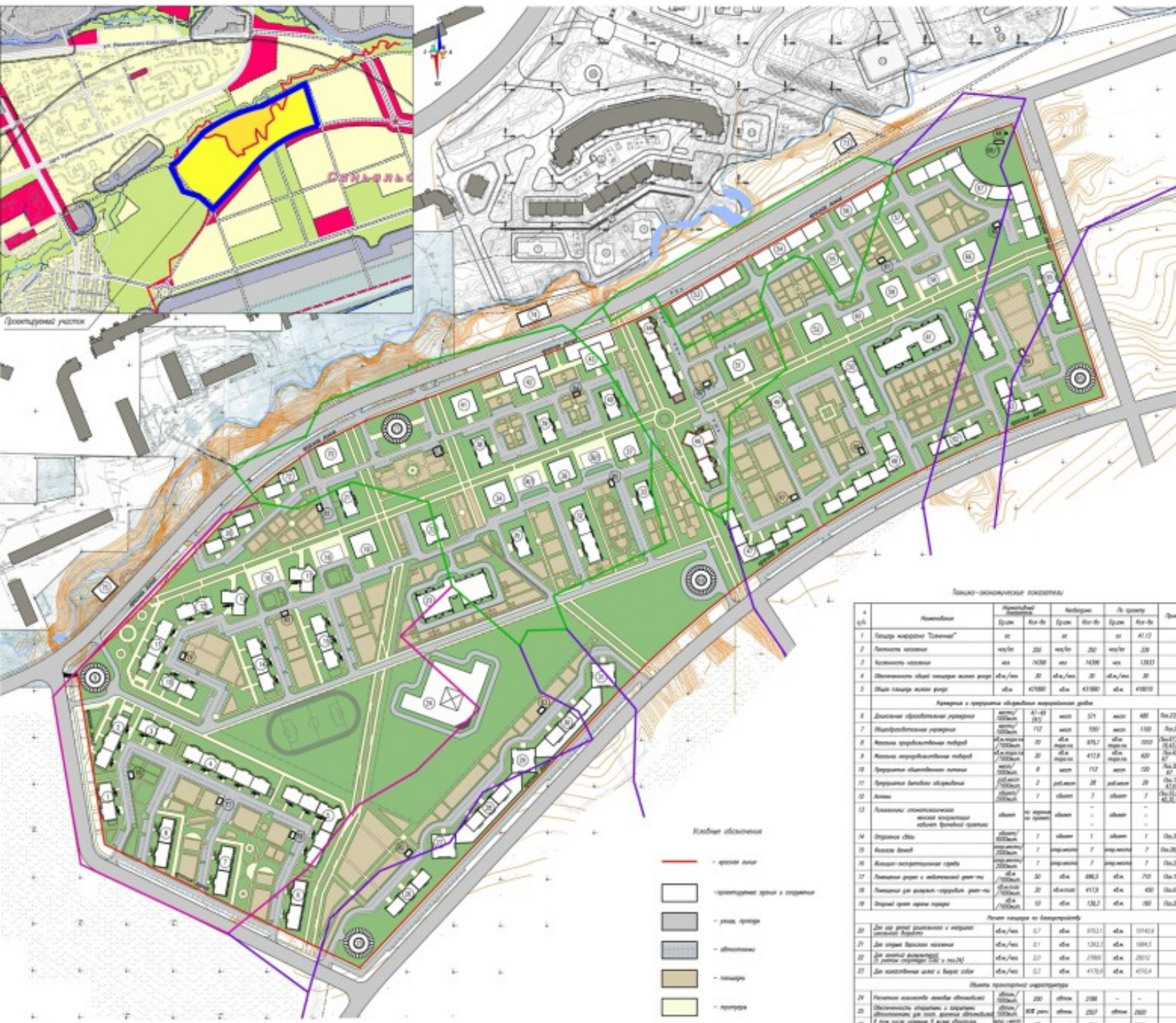
50Б



Yander

Yander

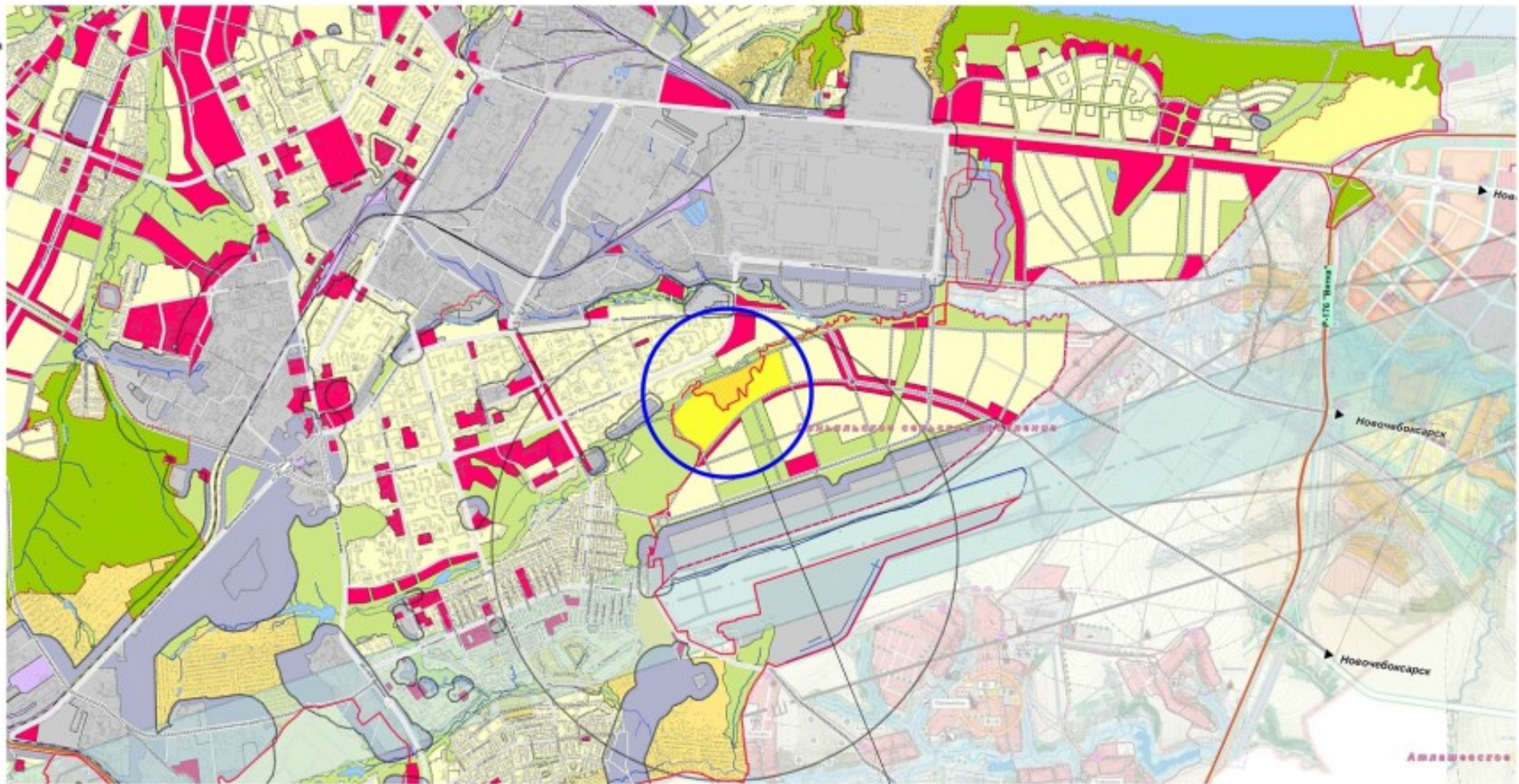
**ПРОЕКТ ПЛАНИРОВКИ ТЕРРИТОРИИ
мкр.Солнечный в НЮР по пр.Тракторостроителей в г.Чебоксары**



№ п/п	Наименование	Экспликация земель и сооружений		Земельный участок	Примечание
		Эксп. №	Площадь		
1	Исходный микр. р-н		16		
2	Исходный микр. р-н с проектируемыми блоками		16		
3	Исходный микр. р-н		16		
4	Исходный микр. р-н		16		
5	Исходный микр. р-н		16		
6	Исходный микр. р-н		16		
7	Исходный микр. р-н		16		
8	Исходный микр. р-н		16		
9	Исходный микр. р-н		16		
10	Исходный микр. р-н		16		
11	Исходный микр. р-н с проектируемыми блоками		16		
12	Исходный микр. р-н		12		
13	Исходный микр. р-н		16		
14	Исходный микр. р-н		16		
15	Исходный микр. р-н		16		
16	Блок с/б/б		1		
17	Исходный микр. р-н		16		
18	Блок с/б/б		1		
19	Исходный микр. р-н		16		
20	Исходный микр. р-н		12		
21	Исходный микр. р-н		12		
22	Исходный микр. р-н		16		
23	Длина обрабатываемых урочищ не 200 м		2		
24	Длина не 150 м		2		
25	Площадь облагодорожья		7		
26	Исходный микр. р-н		12		
27	Исходный микр. р-н		16		
28	Исходный микр. р-н с проектируемыми блоками		12		
29	Исходный микр. р-н		16		
30	Исходный микр. р-н с проектируемыми блоками		12		
31	Исходный микр. р-н		16		
32	Исходный микр. р-н		12		
33	Исходный микр. р-н		12		
34	Исходный микр. р-н		12		
35	Исходный микр. р-н		16		
36/1	Блок с/б/б		1		
37	Исходный микр. р-н		12		
38	Исходный микр. р-н		12		
39	Исходный микр. р-н		12		
40	Исходный микр. р-н		12		
41	Исходный микр. р-н		16		
42	Исходный микр. р-н с проектируемыми блоками		16		
43	Исходный микр. р-н с проектируемыми блоками		16		
44	Исходный микр. р-н с парковочными местами		16		
45	Площадь облагодорожья		7		
46	Исходный микр. р-н		12		
47	Исходный микр. р-н с парковочными местами		12,13		
48	Исходный микр. р-н		16		
49	Исходный микр. р-н		12		
50	Исходный микр. р-н		12		
51	Исходный микр. р-н		12		
52	Исходный микр. р-н		12		
53	Исходный микр. р-н		12,13		
54	Исходный микр. р-н		12		
55	Исходный микр. р-н		12		
56	Исходный микр. р-н		12		
57	Исходный микр. р-н		12		
58	Блок с/б/б		1		
59	Исходный микр. р-н		12		
60	Блок с/б/б		1		
61	Проектируемые и существующие объекты с/б/б не 200 м		2		
62	Исходный микр. р-н		12		
63	Исходный микр. р-н		12		
64	Исходный микр. р-н		12		
65	Исходный микр. р-н		12		
66	Исходный микр. р-н		12		
67	Исходный микр. р-н с проектируемыми блоками		12,14,16		
68	Исходный микр. р-н		1		
69/1	Исходный микр. р-н		1		
70	Исходный микр. р-н		16		
71	Исходный микр. р-н		7		
72	Исходный микр. р-н		12		
73	Исходный микр. р-н		1		
74	Исходный микр. р-н		1		
75	Исходный микр. р-н		1		
76	Исходный микр. р-н		1		
77	Исходный микр. р-н		1		
78	Исходный микр. р-н		1		
79	Исходный микр. р-н		1		
80	Исходный микр. р-н		1		

Технико-экономические показатели

№	Наименование	Проектируемая территория		Исходные		По проекту		Прим.
		Эксп. №	Площадь	Эксп. №	Площадь	Эксп. №	Площадь	
1	Площадь территории "Солнечный"	эк	эк	эк	эк	эк	41,13	
2	Площадь застройки	кв/м	250	кв/м	250	кв/м	239	
3	Площадь озеленения	кв/м	1038	кв/м	1436	кв/м	1383	
4	Площадь озеленения с/б/б	кв/м	30	кв/м	30	кв/м	30	
5	Итого площадь застройки	кв/м	4788	кв/м	4780	кв/м	4783	
Кварталы и проектные объекты территории								
6	Длина обрабатываемых урочищ	кв/м	41,13	кв/м	271	кв/м	489	По 23,47
7	Длина обрабатываемых урочищ	кв/м	112	кв/м	590	кв/м	139	По 2,9
8	Площадь обрабатываемых объектов	кв/м	30	кв/м	451,7	кв/м	209	По 17,38
9	Площадь обрабатываемых объектов	кв/м	30	кв/м	419	кв/м	420	По 14,47
10	Площадь обрабатываемых объектов	кв/м	8	кв/м	112	кв/м	100	По 3,30
11	Площадь обрабатываемых объектов	кв/м	2	кв/м	28	кв/м	28	По 1,17
12	Итого	кв/м	7	кв/м	7	кв/м	7	По 12,45
13	Площадь озеленения с/б/б	кв/м	30	кв/м	30	кв/м	30	По 1,17
14	Итого	кв/м	7	кв/м	1	кв/м	1	По 3,30
15	Итого	кв/м	7	кв/м	7	кв/м	7	По 28,67
16	Итого	кв/м	7	кв/м	7	кв/м	7	По 2,37
17	Площадь улиц и проездов	кв/м	30	кв/м	286,3	кв/м	70	По 18,80
18	Площадь для парковки	кв/м	30	кв/м	419	кв/м	420	По 17,38
19	Итого	кв/м	10	кв/м	138,3	кв/м	190	По 18,80
Площадь территории по категориям								
20	Для размещения объектов и территории	кв/м	0,7	кв/м	1011,1	кв/м	1014,8	
21	Для размещения объектов и территории	кв/м	0,7	кв/м	138,3	кв/м	138,3	
22	Для размещения объектов и территории	кв/м	0,7	кв/м	138,3	кв/м	138,3	
23	Для размещения объектов и территории	кв/м	0,7	кв/м	419,1	кв/м	419,1	
Объемы проектируемых сооружений								
24	Площадь застройки объектов	кв/м	250	кв/м	298	кв/м	298	
25	Площадь застройки объектов	кв/м	250	кв/м	250	кв/м	250	
26	Площадь застройки объектов	кв/м	250	кв/м	250	кв/м	250	
27	Площадь застройки объектов	кв/м	250	кв/м	250	кв/м	250	



Проектируемый участок

Состав проекта

Лист	Наименование	Примечание
1	Ситуационный план.	
2	Схема расположения элементов планировочной структуры, красных линий, функционального использования территории М 1:2000	
3	Схема использования территории в период подготовки проекта (опорный план) и очередности застройки М1:2000	
4	Схема вертикальной планировки территории. М1:2000	
5	Схема организации улично-дорожной сети. М1:2000	
6	Схема функционального зонирования М1:2000	
7	Схема сборного плана инженерных сетей. М1:2000	
8	Схема нежелезнодорожных М1:2000	

						Заказчик: ООО "Перспектива"	205-ПТТ 2014 г.	
						Проект планировки территории мкр. "Солнечный" в НДР по пр. Проектировщиков в г. Чебоксары		
Иск.	Инж.н.	Лист	Прок.	Получа	Дата	Страна	Лист	Листов
Разработчик	Андреева						1	
Проверил	Степанова							
И. инж.пр.	Филиппова							
						Ситуационный план	Масштаб: 1:2000 Инженерно-технический отдел "ПОЛИСПРОЕКТ"	

Лист 1 из 1
Лист 1 из 1
Лист 1 из 1



- Исходные обозначения
- - красная линия
 - - первая очередь строительства
 - - вторая очередь строительства
 - - третья очередь строительства
 - - существующие объекты

Экспозиция зданий и сооружений участка лист 2

						Заказчик: ООО "Триумфальд" 2015-07-2014 г.	
						Проект планировки территории иер. "Солнечный" в ИЖС по пр.Триумфальдскому д. 8 и 10/10/10/10	
№	Имя	Лист	Возв.	Возв.	Дата	Страна	Лист
1	Иванов	Архитект				ИТ	1
2	Петров	Инженер					
3	Сидоров	Инженер					
						Дата утверждения территории в градостроительном плане и территории участка (дата вв. в закон) 01.03.2015	
							

Лист 2 из 2
2015



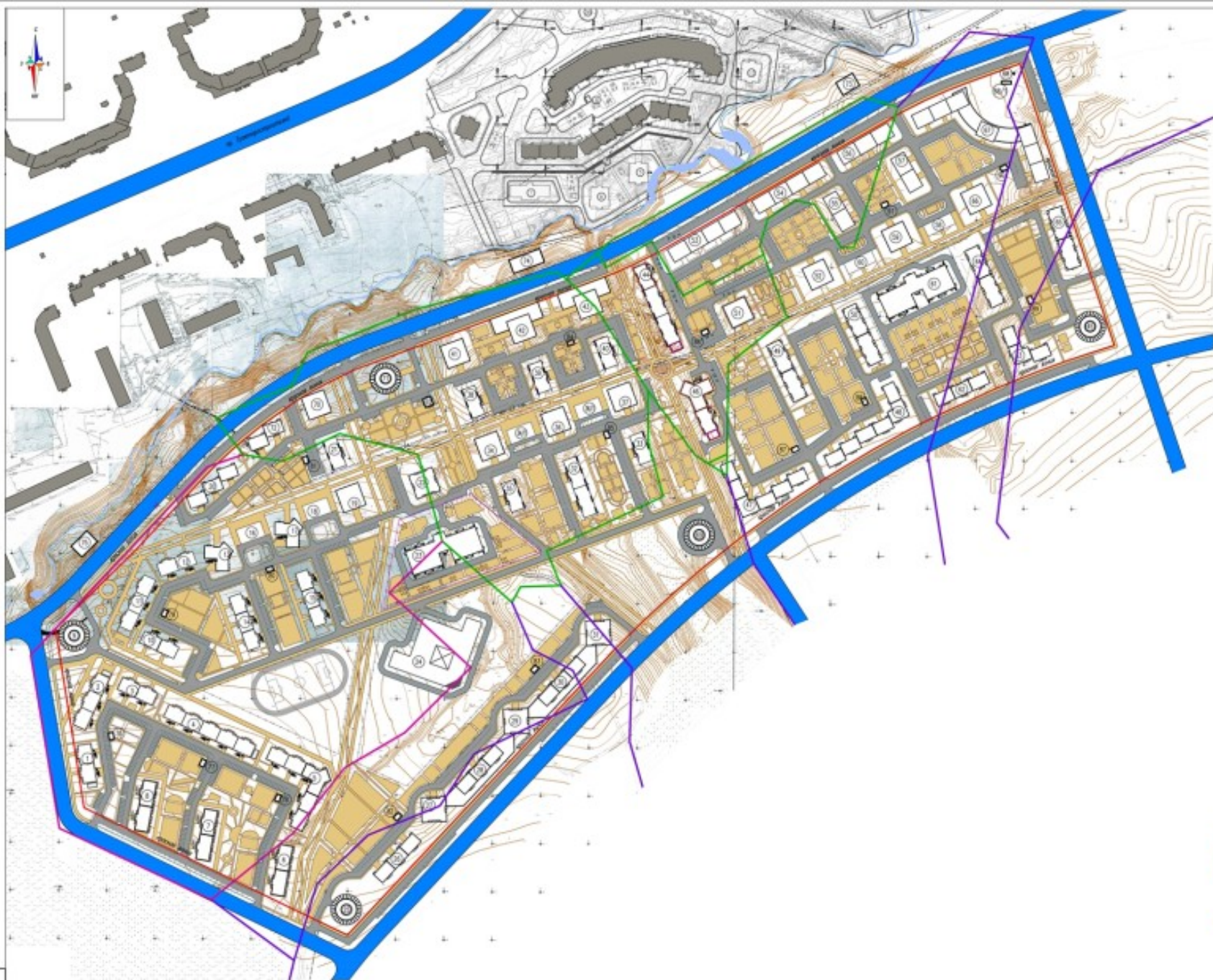
Ключевые обозначения

- В1 — Хв.-бытовое водоснабжение
- К1 — Хв.-рециркуляционная канализация
- К2 — Ливневая канализация
- Э1 — Электропитание КТ (ВЛ) 6/10 кВ
- Э2 — Электропитание КТ (ВЛ) 0,4 кВ
- Э3 — КТ (ВЛ) 0,4 кВ (Освещение)
- У — Сети связи
- Г2 — Газопровод среднего давления
- Проводные линии (аэропроводы)
- Красная линия

Детализация узлов и соединений см. лист 2.

					Заказчик: ООО "Триумф" 201-017 2014 г.	
					Проект газоснабжения территории мкр. "Солнечный" в ИРР по пр. Электротехническому 8 в Челябинске	
Имя	М.П.	Дата	Фамилия	Инициалы	Страна	Лист
Разработчик			Степанов			1
Проверенный			Александр			
И.И.И.			Владимир			
					Дата сборки: 01.08.2014	
					Масштаб: 1:2000	
						

Лист 2 из 2
2014



Ключевые обозначения

- - красная линия
- Указ рабочего участка
- Местные проезды и обьеззаны
- Ландшафтные прогносты, кландштры

Экспликация зданий и сооружений см. лист 2

						Заказчик: ООО "Гармония" 201-017 2014 г.	
						Проект планировки территории иер. "Солнечная" в ИЖС по пр.Транспортному № 8 и Чабаксара	
№ п/п	Масштаб	Лист	Всего	Всего	Лист	Этапы	Лист
1	1:500	5	5	5	5	5	5
Дата утверждения: 01.05.2014						Исполнитель: ТЮЛИСТРОЕКТ	

Лист 5 из 5
2014



Исходные обозначения

- - красная линия
- жилые блоки
- образовательные учреждения
- столовые-гостиницы, спортивные площадки
- объекты коммунального назначения
- рекреационная зона

Экспозиция зданий и сооружений см. лист 2

						Заказчик: ООО "Трансстрой"		2014-07-2014 г.	
						Проект планировки территории мкр. "Солнечный" в ИЖС по пр.Транспортному № 8 в Чкаловске			
№	ИМ	Лист	Форм.	Порядк.	Дата	Страна	Лист	Листов	
1	1	1	1	1	1	1	6		
Схема функционального зонирования						ТЮЛИСТПРОЕКТ			
Схема обозначения №1/200									

№ 1/200
ТЮЛИСТПРОЕКТ



Кладовое обозначение

— красные линии

— граница микрорайона

Детальное зрание и содержимое карты лист 2.

					Заказчик: ООО "Триумф" 201-017 2014 г.	
					Проект планировки территории мкр. "Солнечный" в ИЖС по ул. Гагарина, 201-017 2014 г.	
№	И.И.И.	Лист	Всего	Листов	Дата	
№	И.И.И.	Лист	Всего	Листов	Дата	
№	И.И.И.	Лист	Всего	Листов	Дата	
Семь микрорайона. ИЖС					ТУСПРОЕКТ	

1:500



Условные обозначения

- - красная линия
- - граница земельного участка

Детализация зонной и содержательной схем лист 2.

					Заказчик: ООО "Триумфальд" 205-007/2014 г.	
					Проект планировки территории ип.г. "Триумфальд" в ИРР по пр.Транспортному в г. Челябинске	
№ п/п	Имя	Фамилия	Инициалы	Подпись	Дата	Лист 8
1	Иванов	Александр	Иванович			
2	Петров	Сергей	Сергеевич			
3	Сидоров	Виктор	Викторович			
Семь земельных участков №1-000						

№ 1-000/2014
2014 г.



