

УТВЕРЖДАЮ:

*Заместитель министра природных ресурсов
и экологии Чувашской Республики*

должность

Е.М.Дымза

фамилия, имя и отчество (при наличии)

дата

Акт

лесопатологического обследования № 136

лесных насаждений Канашское **лесничества)**
Чувашская Республика **(субъект Российской Федерации)**

Способ лесопатологического обследования 1. Визуальный
2. Инструментальный

Место проведения:

Участковое лесничество	Урочище (дача)	Квартал	Выдел	Площадь выдела, га	Лесопатологический выдел	Площадь лесопатологического выдела, га
Комсомольское	-	70	7	1,3	-	-

Лесопатологическое обследование проведено на общей площади 1,3 га.

Кадастровый номер участка: ---
(для участков, предоставленных в постоянное (бессрочное) пользование, аренду)

Документ о праве пользования _____

(тип документа о праве пользования, дата, номер, вид разрешенного использования)

Директор БУ "Канашское лесничество"
Минприроды Чувашии
" 12 " сентября 2023 года



Д.Р.Юнусов

Согласовано:
Лесничий по Канашскому лесничеству
КУ "Лесная охрана" Минприроды Чувашии
" 12 " сентября 2023 года



В.И.Глухов

2. Инструментальное (детальное) обследование лесных насаждений.

2.1 . Лесничество Канаишское
Участковое лесничество Комсомольское
Урочище (дача) - Квартал 70 Выдел 7
Лесопатологический выдел -

Наличие ограничений или особенностей участка, влияющих на назначение СОМ:

(отметка о наличии ООПТ, ОЗУ, водоохранной зоны, радиоактивного загрязнения лесов, угрозы возникновения очагов вредных организмов или пожарной опасности в лесах)

2.2. Фактическая таксационная характеристика лесного насаждения

соответствует таксационному описанию.

Ведомость лесных участков с выявленными несоответствиями таксационным описаниям (Приложение 1) не прилагается

2.3. Состояние насаждений:

устойчивое ($СКС < 1,50$)

X

с нарушенной устойчивостью ($СКС \geq 1,51 - \leq 4,50$)

с утраченной устойчивостью ($СКС \geq 4,51$)

2.4. Средневзвешенная категория состояния 1,43

Причины ослабления, повреждения насаждения:

воздействия шквалистых и ураганных ветров текущего года, повлекшие слом стволов деревьев (код 882). Данные причины определены по следующим признакам: слом ствола под кроной свежий.

2.5. Выборке подлежит 7,5 % деревьев по запасу, в том числе:

без признаков ослабления 0 %, Причины назначения: _____
ослабленных 0 %, Причины назначения: _____
сильно ослабленных 0 %, Причины назначения: _____
усыхающих 0 %, Причины назначения: _____
свежего сухостоя 0 %, _____
свежего ветровала 0 %, _____
свежего бурелома 7,5 %, _____
старого сухостоя 0 %, _____
старого ветровала 0 %, _____
старого бурелома 0 %.

2.6. Полнота лесного насаждения после уборки деревьев, подлежащих рубке, составит: 0,4.
Критическая полнота для данной категории лесных насаждений и преобладающей породы составляет 0,3

ЗАКЛЮЧЕНИЕ к инструментальному обследованию участка.

В обследованном насаждении в квартале 70 выделе 7 Комсомольского участкового лесничества СКС=1,43, насаждение без признаков ослабления, в котором согласно действующему законодательству санитарно-оздоровительные мероприятия не осуществляются (п.19 Правил санитарной безопасности в лесах, утв. Постановлением Правительства РФ от 09.12.2020 № 2047).

Участковое лесничество	Урочище (дача)	Квартал	Выдел	Площадь выдела, га	Лесопатологический выдел	Площадь лесопатологического выдела	Вид мероприятия	Площадь мероприятия, га	Породы	Доля выбираемой древесины по запасу, %	Рекомендуемый срок проведения мероприятия
1	2	3	4	5	6	7	8	9	10	11	12
Комсомольское	-	70	7	1,3	-	-	-	-	-	-	-

Ведомость временной пробной площади и абрис участка прилагаются (приложение 2 и 3 к Акту).

РЕКОМЕНДАЦИИ по проведению мероприятий, не относящихся к мероприятиям по предупреждению распространения вредных организмов нет.

Дата проведения ЛПО: 15.08.2023 года.

Дата составления документа: 12.09.2023 года.

Исполнитель работ по проведению лесопатологического обследования

Фамилия, имя и отчество (при наличии) Кузьмин С.А.

Организация БУ "Канашское лесничество" Минприроды Чувашии

Должность Инженер по охране и защите леса

Подпись _____

Телефон 8835332-02-50

ВРЕМЕННАЯ ПРОБНАЯ ПЛОЩАДЬ № 1

1.1 Субъект Российской Федерации: Чувашская Республика
Лесничество Канашское
Участковое лесничество: Комсомольское
Урочище (дача): -
Квартал 70 Выдел 7 Площадь выдела 1,3 га.
Лесопатологический выдел - Площадь лесопатологического выдела 1,3 га.

1.2 Метод перече́та: ленточная пробная площадь.

Количество лент / площадок: 1
Размеры площадок (длина x ширина/радиус): 80x50 м.
Размер временной пробной площади: 0,4 га.

1.3 Фактическая таксационная характеристика насаждения:

Состав: 10С возраст 95 лет тип леса ДСТР
полнота 0,4 ; бонитет 1 ; запас на га 210 кбм.
возобновление отсутствует.

1.4 Номер очага вредных организмов: б/н.


Тип очага вредных организмов: -
Фаза развития очага вредных организмов -

1.5 Причина ослабления, повреждения насаждения и время:

*воздействия шквалистых и ураганных ветров текущего года, повлекшие
слом стволов деревьев (код 882). Время повреждения: 2022 гг. Состояние
насаждения: без признаков ослабления, Средневзвешенная категория
состояния насаждения: 1,43.*

1.6 Назначенные мероприятия: -.

Исполнитель работ по проведению лесопатологического обследования:

Фамилия, имя
и отчество (при наличии) Кузьмин С.А. Подпись 
Дата составления документа: 12.09.2023 года.

ВЕДОМОСТЬ ПЕРЕЧЕТА ДЕРЕВЬЕВ

Итоговая ведомость по насаждению. СКС насаждения: 1,43.

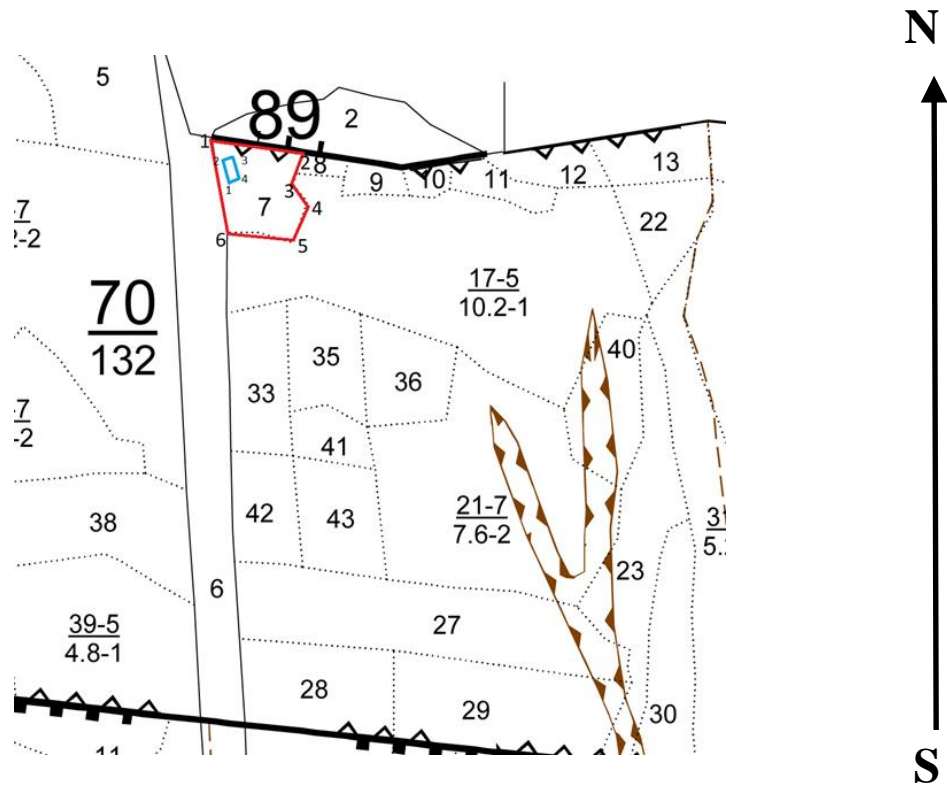
Ступени	Количес																Всего		
		1	2	3	4	5	6	7	8	9	10	11	12	13	14	15	16	17	шт./ куб.м.
	Н	З	Н	З	Н	З	Н	З	Н	З	Н	З	О	Н	З	О			
1	2	3	4	5	6	7	8	9	10	11	12	13	14	15	16	17	18	19	
16	1																	1/0,16	
32	1																	1/0,84	
36	6		3								1							10/10,9	1,9
40	12		4								1							17/23,29	1,9
44	15		1								2							18/30,24	3,7
48	6																	6/12,12	
-																		0/0	
-																		0/0	
-																		0/0	
-																		0/0	
итого, шт	41		8								4							53	7,5
итого, куб.м.	61,3		10,4								5,8							77,5	7,5
итого, куб.%	79,1		13,4								7,5							100	7,5

Порода 1: С. СКС породы: 1,43.

Ступени	Количес																Всего		
		1	2	3	4	5	6	7	8	9	10	11	12	13	14	15	16	17	шт./ куб.м.
	Н	З	Н	З	Н	З	Н	З	Н	З	Н	З	О	Н	З	О			
1	2	3	4	5	6	7	8	9	10	11	12	13	14	15	16	17	18	19	
16	1																	1/0,16	
32	1																	1/0,84	
36	6		3								1							10/10,9	1,9
40	12		4								1							17/23,29	1,9
44	15		1								2							18/30,24	3,7
48	6																	6/12,12	
-																		0/0	
-																		0/0	
-																		0/0	
-																		0/0	
итого, шт	41		8								4							53	7,5
итого, куб.м.	61,3		10,4								5,8							77,5	7,5
итого, куб.%	79,1		13,4								7,5							100	7,5

Абрис участка

Масштаб 1:10000



Условные обозначения		граница мероприятия		ленты перече́та		неэксплуатационная площадь
----------------------	--	---------------------	--	-----------------	--	----------------------------

№ квартала	№ выдела	№ ЛПП выдела	Размеры ленты (круговой площадки) пере́чета				Координаты ПП		
			№ ленты	Длина, м	Ширина, м	Радиус, м			Площадь, га
70	7	-	1	40	30	-	0,40	55.286810	047.561760
								55.287670	047.561580
								55.287590	047.562350
								55.286730	047.562470

Номера точек	Координаты		Длина, м
1	55.287840	047.561610	116
2	55.287620	047.563400	39
3	55.287280	047.563190	35
4	55.287050	047.563570	52
5	55.286620	047.563170	100
6	55.286610	047.561710	138

Исполнитель работ по проведению лесопатологического обследования:

Фамилия, имя

и отчество (при наличии)

Кузьмин С.А.

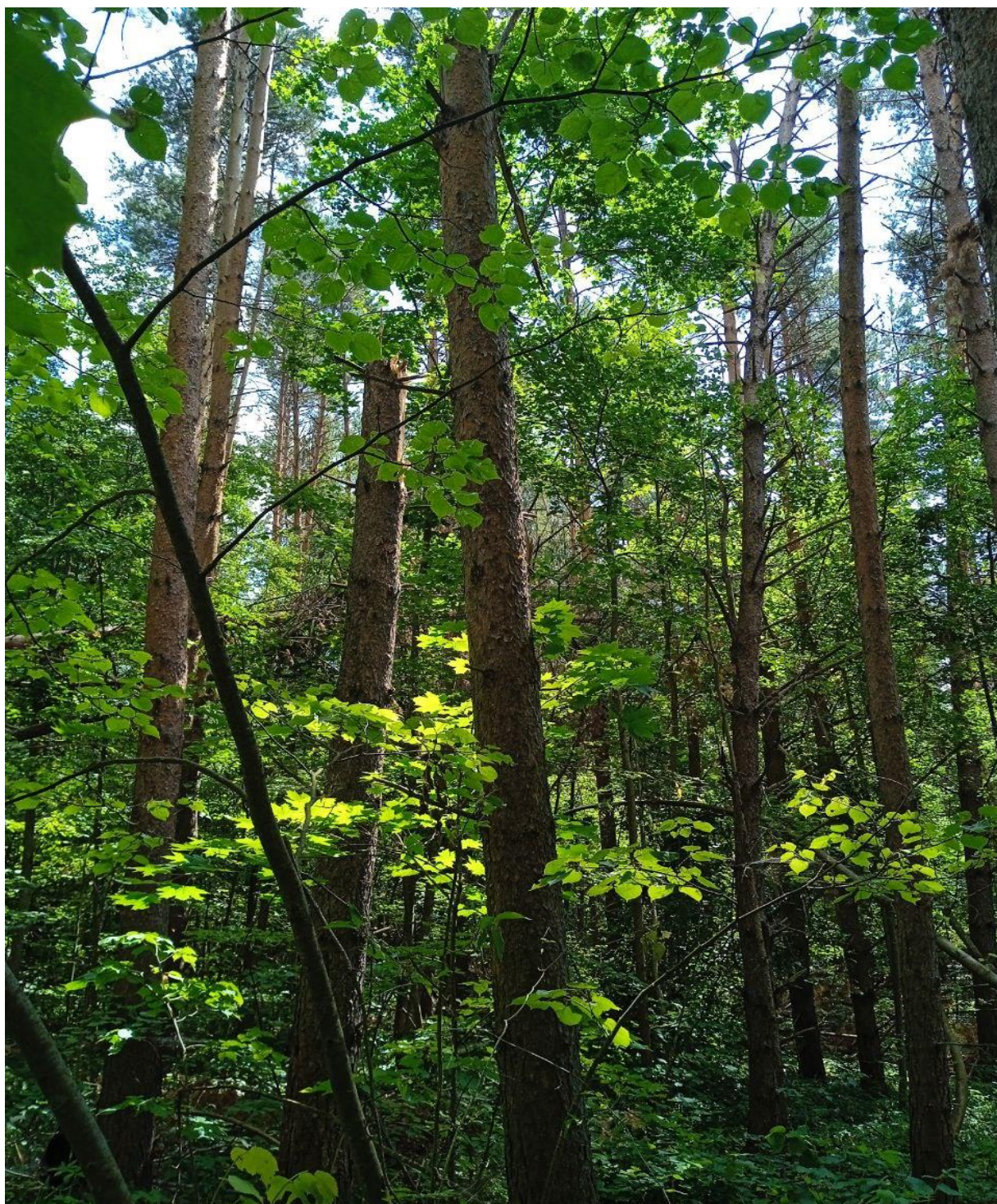
Подпись

Дата составления документа:

12.09.2023 года.



дата 15.08.2023
время 14:05
Широта 55.287786
Долгота 47.562319



дата 15.08.2023
время 14:05
Широта 55.287316
Долгота 47.563319