

**Проект планировки и проект
межевания территории для
размещения линейного объекта
«Распределительный газопровод
для жилой группы с
индивидуальными жилыми
домами (56 ИЖД), расположенных
по адресу: ул.Солнечная,
г.Чебоксары ЧР»**



пр. Айги

Алатырское шоссе

Строительство электрооптики

улица С. Шавлы

ул. Х. Трилинского

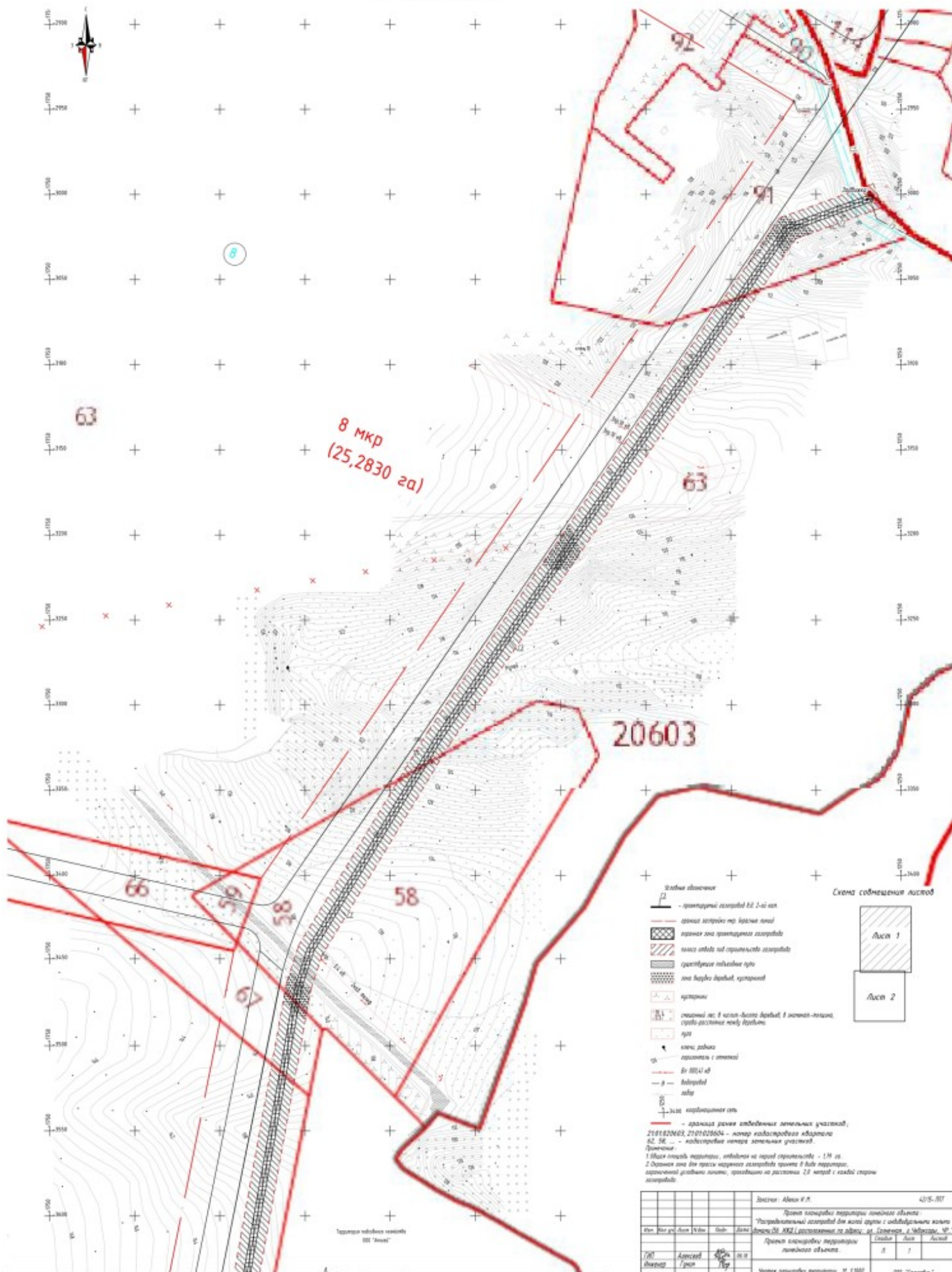
улица инженера Курьянова

ул. м. Сироткина

улица Тимки

улица поэта Хведи





8

8 мкр
(25,2830 га)

63

63

20603

66

67

65

58

58

Схема соединения листов



- Легенда обозначения**
- планировочный экстерьер тр. 1-го кат.
 - дренаж территории по дренажу земли
 - покрытие или планировочный экстерьер
 - ширина полосы отвода от трассы экстерьер
 - существующие насаждения кусты
 - или высокие деревья, кустарники
 - кустарники
 - саженцы исл. в кустов-деревьях, в кустов-посадк, средн. расстояние между деревьями.
 - кусты
 - кленов, рябины
 - орешники и липы
 - в МКУ и др.
 - в - в
 - аллея
 - водопроводная сеть
- дренажи реканв. смежных земельных участков,
2191020602, 2191020604 - номера кадастровых кварталов
62, 58 - кадастровые номера земельных участков.
- Примечания**
 1. Шкала плана территории, отнесенная к плану территории - 1:500
 2. Ширина полосы отвода от трассы экстерьер проекта в виде территории, застроенной зелеными насаждениями, предусмотрена на расстоянии 20 метров с каждой стороны экстерьер

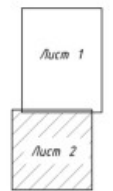
Территория отведена государству

Лист соединения с листом 1

Инв. №		Лист №		Лист №		Лист №		Лист №		Лист №		Датум: Аванс К.П.	40/5-007
Проект планировки территории земельного участка													
"Участков земель для жилой застройки с индивидуальными жилыми домами № 1/000 (расположены по адресу: ул. Гайдара, д. №100, №101, №102, №103, №104, №105, №106, №107, №108, №109, №110, №111, №112, №113, №114, №115, №116, №117, №118, №119, №120, №121, №122, №123, №124, №125, №126, №127, №128, №129, №130, №131, №132, №133, №134, №135, №136, №137, №138, №139, №140, №141, №142, №143, №144, №145, №146, №147, №148, №149, №150, №151, №152, №153, №154, №155, №156, №157, №158, №159, №160, №161, №162, №163, №164, №165, №166, №167, №168, №169, №170, №171, №172, №173, №174, №175, №176, №177, №178, №179, №180, №181, №182, №183, №184, №185, №186, №187, №188, №189, №190, №191, №192, №193, №194, №195, №196, №197, №198, №199, №200, №201, №202, №203, №204, №205, №206, №207, №208, №209, №210, №211, №212, №213, №214, №215, №216, №217, №218, №219, №220, №221, №222, №223, №224, №225, №226, №227, №228, №229, №230, №231, №232, №233, №234, №235, №236, №237, №238, №239, №240, №241, №242, №243, №244, №245, №246, №247, №248, №249, №250, №251, №252, №253, №254, №255, №256, №257, №258, №259, №260, №261, №262, №263, №264, №265, №266, №267, №268, №269, №270, №271, №272, №273, №274, №275, №276, №277, №278, №279, №280, №281, №282, №283, №284, №285, №286, №287, №288, №289, №290, №291, №292, №293, №294, №295, №296, №297, №298, №299, №300, №301, №302, №303, №304, №305, №306, №307, №308, №309, №310, №311, №312, №313, №314, №315, №316, №317, №318, №319, №320, №321, №322, №323, №324, №325, №326, №327, №328, №329, №330, №331, №332, №333, №334, №335, №336, №337, №338, №339, №340, №341, №342, №343, №344, №345, №346, №347, №348, №349, №350, №351, №352, №353, №354, №355, №356, №357, №358, №359, №360, №361, №362, №363, №364, №365, №366, №367, №368, №369, №370, №371, №372, №373, №374, №375, №376, №377, №378, №379, №380, №381, №382, №383, №384, №385, №386, №387, №388, №389, №390, №391, №392, №393, №394, №395, №396, №397, №398, №399, №400, №401, №402, №403, №404, №405, №406, №407, №408, №409, №410, №411, №412, №413, №414, №415, №416, №417, №418, №419, №420, №421, №422, №423, №424, №425, №426, №427, №428, №429, №430, №431, №432, №433, №434, №435, №436, №437, №438, №439, №440, №441, №442, №443, №444, №445, №446, №447, №448, №449, №450, №451, №452, №453, №454, №455, №456, №457, №458, №459, №460, №461, №462, №463, №464, №465, №466, №467, №468, №469, №470, №471, №472, №473, №474, №475, №476, №477, №478, №479, №480, №481, №482, №483, №484, №485, №486, №487, №488, №489, №490, №491, №492, №493, №494, №495, №496, №497, №498, №499, №500, №501, №502, №503, №504, №505, №506, №507, №508, №509, №510, №511, №512, №513, №514, №515, №516, №517, №518, №519, №520, №521, №522, №523, №524, №525, №526, №527, №528, №529, №530, №531, №532, №533, №534, №535, №536, №537, №538, №539, №540, №541, №542, №543, №544, №545, №546, №547, №548, №549, №550, №551, №552, №553, №554, №555, №556, №557, №558, №559, №560, №561, №562, №563, №564, №565, №566, №567, №568, №569, №570, №571, №572, №573, №574, №575, №576, №577, №578, №579, №580, №581, №582, №583, №584, №585, №586, №587, №588, №589, №590, №591, №592, №593, №594, №595, №596, №597, №598, №599, №600, №601, №602, №603, №604, №605, №606, №607, №608, №609, №610, №611, №612, №613, №614, №615, №616, №617, №618, №619, №620, №621, №622, №623, №624, №625, №626, №627, №628, №629, №630, №631, №632, №633, №634, №635, №636, №637, №638, №639, №640, №641, №642, №643, №644, №645, №646, №647, №648, №649, №650, №651, №652, №653, №654, №655, №656, №657, №658, №659, №660, №661, №662, №663, №664, №665, №666, №667, №668, №669, №670, №671, №672, №673, №674, №675, №676, №677, №678, №679, №680, №681, №682, №683, №684, №685, №686, №687, №688, №689, №690, №691, №692, №693, №694, №695, №696, №697, №698, №699, №700, №701, №702, №703, №704, №705, №706, №707, №708, №709, №710, №711, №712, №713, №714, №715, №716, №717, №718, №719, №720, №721, №722, №723, №724, №725, №726, №727, №728, №729, №730, №731, №732, №733, №734, №735, №736, №737, №738, №739, №740, №741, №742, №743, №744, №745, №746, №747, №748, №749, №750, №751, №752, №753, №754, №755, №756, №757, №758, №759, №760, №761, №762, №763, №764, №765, №766, №767, №768, №769, №770, №771, №772, №773, №774, №775, №776, №777, №778, №779, №780, №781, №782, №783, №784, №785, №786, №787, №788, №789, №790, №791, №792, №793, №794, №795, №796, №797, №798, №799, №800, №801, №802, №803, №804, №805, №806, №807, №808, №809, №810, №811, №812, №813, №814, №815, №816, №817, №818, №819, №820, №821, №822, №823, №824, №825, №826, №827, №828, №829, №830, №831, №832, №833, №834, №835, №836, №837, №838, №839, №840, №841, №842, №843, №844, №845, №846, №847, №848, №849, №850, №851, №852, №853, №854, №855, №856, №857, №858, №859, №860, №861, №862, №863, №864, №865, №866, №867, №868, №869, №870, №871, №872, №873, №874, №875, №876, №877, №878, №879, №880, №881, №882, №883, №884, №885, №886, №887, №888, №889, №890, №891, №892, №893, №894, №895, №896, №897, №898, №899, №900, №901, №902, №903, №904, №905, №906, №907, №908, №909, №910, №911, №912, №913, №914, №915, №916, №917, №918, №919, №920, №921, №922, №923, №924, №925, №926, №927, №928, №929, №930, №931, №932, №933, №934, №935, №936, №937, №938, №939, №940, №941, №942, №943, №944, №945, №946, №947, №948, №949, №950, №951, №952, №953, №954, №955, №956, №957, №958, №959, №960, №961, №962, №963, №964, №965, №966, №967, №968, №969, №970, №971, №972, №973, №974, №975, №976, №977, №978, №979, №980, №981, №982, №983, №984, №985, №986, №987, №988, №989, №990, №991, №992, №993, №994, №995, №996, №997, №998, №999, №1000													

7 мкр
(20,6692 га)

Схема совмещения листов



- Условные обозначения**
- проектная планировка газопроводов 0,8-2-ой кат.
 - проектная планировка газопроводов 0,8-2-ой кат.
 - ограждение территории
 - зона ограждения территории
 - планировка автомобильных дорог
 - планировка пешеходных путей
 - зона вырубki деревьев, кустарников
 - кустарники
 - стовчатый лес, в числах - высота деревьев, в знаменателе - площадь, занятая кронами деревьев
 - аллея
 - клочок, робота
 - территория с отметкой
 - в м 0,01 м в
 - в
 - забир
 - 36,00 коэффициент
 - зона разраб/застройки территории участка
- 2101020602, 2101020604 - номера кадастровых картосheets
62, 58 - кадастровые номера земельных участков.

Примечания:
 1. Общая площадь территории, отдаваемая на первый строительство - 179 кв. м.
 2. Зона для прохода наружного газопровода принята в виде территории, ограниченной условными линиями, проходящими на расстоянии 2,0 метров с каждой стороны газопровода.

						Заказчик: Администрация И.И.			42/05-001
						Проект планировки территории линейного объекта "Распределительный газопровод для жилых групп с индивидуальными жилищами" (далее - ИЖИ) расположенных по адресу: ул. Солнечная, д. 7			
Илл.	Илл.	Илл.	Илл.	Илл.	Илл.	Илл.	Илл.	Илл.	Илл.
1/01	Александр	Григорьев	И.И.	И.И.	И.И.	И.И.	И.И.	И.И.	И.И.
И.И.	И.И.	И.И.	И.И.	И.И.	И.И.	И.И.	И.И.	И.И.	И.И.
						Проект планировки территории линейного объекта.			000 "Газстрой"
						Чертеж планировки территории М 1:1000			000 "Газстрой"



Заказчик: Администрация						40/5-017
Проект планировки территории линейного объекта:						
"Распределительный газопровод для жилой группы с индивидуальной жилой застройкой ИЖС, расположенный по адресу: ул. Солнечная, с/п. Чабаровск, ЧР"						
Имя	Имя	Имя	Имя	Имя	Имя	Имя
И.И.И.	И.И.И.	И.И.И.	И.И.И.	И.И.И.	И.И.И.	И.И.И.
И.И.И.	И.И.И.	И.И.И.	И.И.И.	И.И.И.	И.И.И.	И.И.И.
Схема использования территории в период подготовки проекта планировки						ООО "Газсервис"



0
41 га)

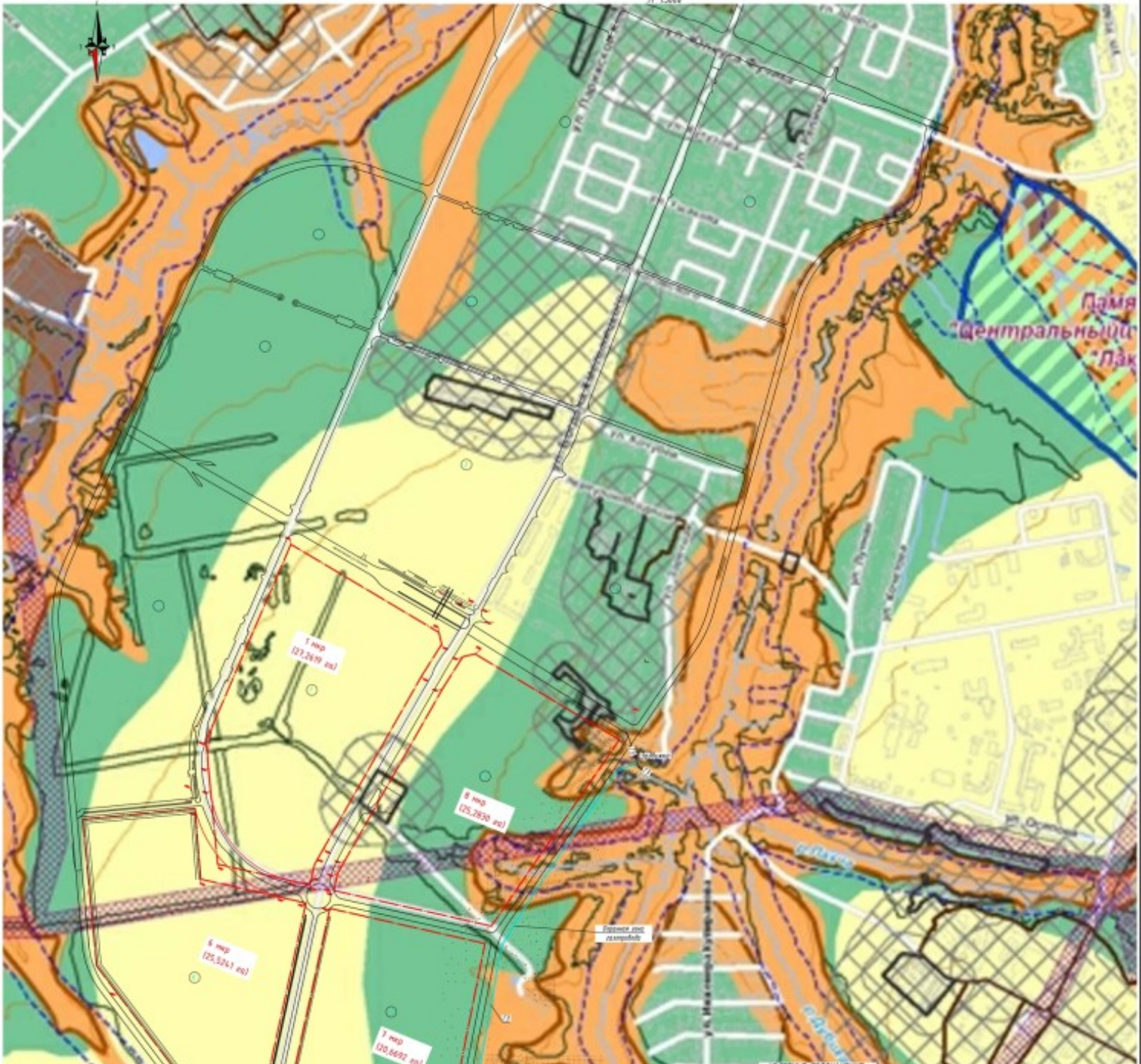
8 мкр
(25,2830 га)

7 мкр
(20,6692 га)

УСЛОВНЫЕ ОБОЗНАЧЕНИЯ

- проектный газопровод 0,2-0,4 км
- проектный газопровод 0,4-1 км
- проектный газопровод 1-1,5 км
- граница участка проектируемого газопровода
- планируемые улицы районного значения
- улицы и территории отдельных предприятий
- улицы районного значения
- АЗС
- планируемые объекты электротранспорта
- Л.З. - котельная
- граница территории не входящая в план

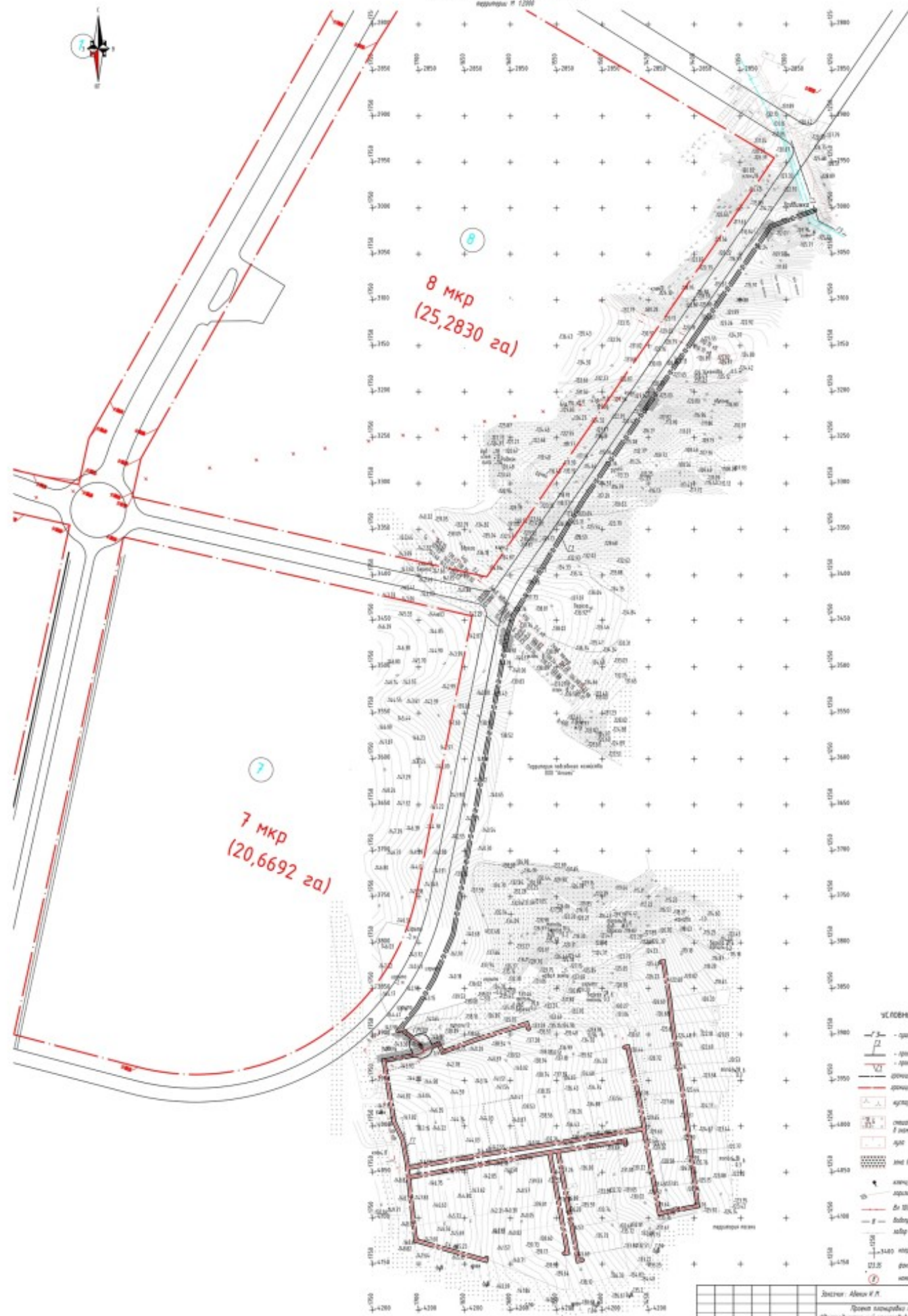
Детский - Авант К.П.		42/05-007	
Проект планировки территории земельного участка:			
"Разрешительный газопровод для автозаправки с индивидуальными жилыми домами № 10/111 (разрешительный план) ул. Солнечная, г. Чебоксары, ЧР."			
Проект планировки территории		Специальность	Архитектура
Ленинский район		Л	4
Схема градостроительного проекта - обзорный план		000 "Татнефть"	
№ 1/2009			



- Границы:**
- Границы зон с особыми условиями использования территории
- Исторические застройки:**
- Промышленные территории
 - Муниципальные территории
 - Специально назначенные объекты
- Историко-географическое районирование:**
- Домостроительная и урбанистическая застройка до 1917 г.
 - Историко-культурные территории
 - Исторические территории
 - Муниципальные территории
 - Исторические улицы
- Территории, подлежащие развитию опасных гидрогеологических процессов:**
- Исторические территории
 - Муниципальные территории
 - Исторические улицы
- Границы и типологические обозначения:**
- Муниципальные территории
 - Зоны с особыми условиями использования территории:
 - Специально назначенные объекты
 - Исторические улицы
 - Исторические территории
 - Исторические улицы
- Особо охраняемые природные территории:**
- Исторические территории
 - Муниципальные территории
- Территории с особыми условиями использования территории:**
- Исторические территории
 - Муниципальные территории
 - Исторические территории
 - Исторические территории
 - Исторические территории
 - Исторические территории
 - Исторические территории
 - Исторические территории
- Территории, подлежащие развитию опасных гидрогеологических процессов:**
- Исторические территории
 - Муниципальные территории
 - Исторические территории
- Границы зон с особыми условиями использования территории:**
- Исторические территории
 - Муниципальные территории
 - Исторические территории
 - Исторические территории
 - Исторические территории
 - Исторические территории
 - Исторические территории
 - Исторические территории

Датум: Август 2015 г.						40/5-011	
Проект планировки территории земельного участка:							
"Участки в границах территории для застройки"							
№ п/п	№ участка	№ участка	№ участка	№ участка	№ участка	№ участка	№ участка
№ участка	№ участка	№ участка	№ участка	№ участка	№ участка	№ участка	№ участка
Легенда:							
Границы зон с особыми условиями использования территории							
№ 15/000							

1:1
 2:1
 3:1
 4:1
 5:1
 6:1
 7:1
 8:1
 9:1
 10:1
 11:1
 12:1
 13:1
 14:1
 15:1
 16:1
 17:1
 18:1
 19:1
 20:1
 21:1
 22:1
 23:1
 24:1
 25:1
 26:1
 27:1
 28:1
 29:1
 30:1
 31:1
 32:1
 33:1
 34:1
 35:1
 36:1
 37:1
 38:1
 39:1
 40:1
 41:1
 42:1
 43:1
 44:1
 45:1
 46:1
 47:1
 48:1
 49:1
 50:1
 51:1
 52:1
 53:1
 54:1
 55:1
 56:1
 57:1
 58:1
 59:1
 60:1
 61:1
 62:1
 63:1
 64:1
 65:1
 66:1
 67:1
 68:1
 69:1
 70:1
 71:1
 72:1
 73:1
 74:1
 75:1
 76:1
 77:1
 78:1
 79:1
 80:1
 81:1
 82:1
 83:1
 84:1
 85:1
 86:1
 87:1
 88:1
 89:1
 90:1
 91:1
 92:1
 93:1
 94:1
 95:1
 96:1
 97:1
 98:1
 99:1
 100:1



7 мкр
(20,6692 га)

8 мкр
(25,2830 га)

УСЛОВНЫЕ ОБОЗНАЧЕНИЯ:

- проектный асфальт ш. 1-3 м
- проектный асфальт ш. 1-3 м
- проектный асфальт ш. 3-6 м
- проект улицы проектного асфальта
- проект дороги по дорожной линии
- дорога
- дорога
- дорога
- дорога
- дорога
- дорога
- дорога
- дорога
- дорога
- дорога
- дорога
- дорога
- дорога
- дорога
- дорога
- дорога
- дорога
- дорога
- дорога
- дорога
- дорога
- дорога
- дорога
- дорога
- дорога
- дорога
- дорога
- дорога
- дорога
- дорога
- дорога
- дорога
- дорога
- дорога
- дорога
- дорога
- дорога
- дорога
- дорога
- дорога
- дорога
- дорога
- дорога
- дорога
- дорога
- дорога
- дорога
- дорога
- дорога
- дорога
- дорога
- дорога
- дорога
- дорога
- дорога
- дорога
- дорога
- дорога
- дорога
- дорога
- дорога
- дорога
- дорога
- дорога
- дорога
- дорога
- дорога
- дорога
- дорога
- дорога
- дорога
- дорога
- дорога
- дорога
- дорога
- дорога
- дорога
- дорога
- дорога
- дорога
- дорога
- дорога
- дорога
- дорога
- дорога
- дорога
- дорога
- дорога
- дорога
- дорога
- дорога
- дорога
- дорога
- дорога
- дорога
- дорога
- дорога
- дорога
- дорога
- дорога
- дорога
- дорога
- дорога
- дорога
- дорога
- дорога
- дорога
- дорога
- дорога
- дорога
- дорога
- дорога
- дорога
- дорога
- дорога
- дорога
- дорога
- дорога
- дорога
- дорога
- дорога
- дорога
- дорога
- дорога
- дорога
- дорога
- дорога
- дорога
- дорога
- дорога
- дорога
- дорога
- дорога
- дорога
- дорога
- дорога
- дорога
- дорога
- дорога
- дорога
- дорога
- дорога
- дорога
- дорога
- дорога
- дорога
- дорога
- дорога
- дорога
- дорога
- дорога
- дорога
- дорога
- дорога
- дорога
- дорога
- дорога
- дорога
- дорога
- дорога
- дорога
- дорога
- дорога
- дорога
- дорога
- дорога
- дорога
- дорога
- дорога
- дорога
- дорога
- дорога
- дорога
- дорога
- дорога
- дорога
- дорога
- дорога
- дорога
- дорога
- дорога
- дорога
- дорога
- дорога
- дорога
- дорога
- дорога
- дорога
- дорога
- дорога
- дорога
- дорога
- дорога
- дорога
- дорога
- дорога
- дорога
- дорога
- дорога
- дорога
- дорога
- дорога
- дорога
- дорога
- дорога
- дорога
- дорога
- дорога
- дорога
- дорога
- дорога
- дорога
- дорога
- дорога
- дорога
- дорога
- дорога
- дорога
- дорога
- дорога
- дорога
- дорога
- дорога
- дорога
- дорога
- дорога
- дорога
- дорога
- дорога
- дорога
- дорога
- дорога
- дорога
- дорога
- дорога
- дорога
- дорога
- дорога
- дорога
- дорога
- дорога
- дорога
- дорога
- дорога
- дорога
- дорога
- дорога

Деталь: Абон К.П.		42/5-07
Проект планировки территории земельного участка:		
"Участки для размещения объектов недвижимости для размещения объектов недвижимости"		
№ п/п	№ участка	№ участка
1	2	3
4	5	6
Схема вертикальной планировки и инженерной планировки территории № 1/2009		
ООО "Телеграф"		