

УТВЕРЖДАЮ:

Заместитель министра природных ресурсов и  
экологии Чувашской Республики

\_\_\_\_\_

должность

\_\_\_\_\_

Е.М. Дымза

\_\_\_\_\_

фамилия, имя и отчество (при наличии)

\_\_\_\_\_

дата

**Акт**

**лесопатологического обследования № 119**

**лесных насаждений** Чебоксарское **(лесничество)**  
Чувашская Республика **(субъект Российской Федерации)**

Способ лесопатологического обследования: 1. Визуальный   
2. Инструментальный

**Место проведения:**

Участковое лесничество	Урочище (дача)	Квартал	Выдел	Площадь выдела, га	Лесопатологический выдел	Площадь лесопатологического выдела, га
Пихтулинское	-	95	4	16,9	1	16,1

Лесопатологическое обследование проведено на площади 16,1 га

Кадастровый номер участка: \_\_\_\_\_  
(для участков, предоставленных в постоянное (бессрочное) пользование, аренду)

Документ о праве пользования: \_\_\_\_\_  
(тип документа о праве пользования, дата, номер, вид разрешенного использования)

Согласовано:

Лесничий по Чебоксарскому лесничеству  
КУ ЧР "Лесная охрана" Минприроды Чувашии  
"05" 07 2024 год  
Директор БУ "Чебоксарское лесничество"  
Минприроды Чувашии  
"05" 07 2024 год

А.Г.Волков

В.Н.Богданов

## 2. Инструментальное (детальное) обследование лесных насаждений.

2.1. Лесничество Чебоксарское  
Участковое лесничество Пихтулинское  
Урочище (дача) - Квартал 95 Выдел 4  
Лесопатологический выдел 1

Наличие ограничений или особенностей участка, влияющих на назначение СОМ:

---

---

---

(отметка о наличии ООПТ, ОЗУ, водоохранной зоны, радиоактивного загрязнения лесов, угрозы возникновения очагов вредных организмов или пожарной опасности в лесах)

2.2. Фактическая таксационная характеристика лесного насаждения не соответствует таксационному описанию.

*Причины несоответствия:*  
*неравномерный состав и другие характеристики насаждения.*  
*Ведомость лесных участков с выявленными несоответствиями таксационным описаниям приведена в приложении 1 к данному Акту.*

2.3. Состояние насаждений:

устойчивое (СКС < 1,50)	<input type="checkbox"/>
с нарушенной устойчивостью (СКС ≥ 1,51 - ≤ 4,50)	<input checked="" type="checkbox"/>
с утраченной устойчивостью (СКС ≥ 4,51)	<input type="checkbox"/>

2.4. Средневзвешенная категория состояния 2,90

Причины ослабления, повреждения насаждения:

*Причины ослабления, повреждения насаждения: Трутовик осиновый (код 358). Данные причины определены по следующим признакам: наличие гнили, слом ствола под кроной прошлых лет; обрыв корней (вывал); обрыв корней (вывал) прошлых лет.*

2.4.1 Заселено (отработано) стволовыми вредителями:

Вид вредителя	Порода	Встречаемость заселенных деревьев, % от запаса породы	Встречаемость отработанных деревьев, % от запаса породы	Степень заселения лесного насаждения
1	2	3	4	5
-	-	-	-	-
-	-	-	-	-
-	-	-	-	-
-	-	-	-	-
-	-	-	-	-

2.4.2 Повреждено огнем:

Вид пожара	Порода	Состояние корневых лап		Состояние корневой шейки		Высушивание луба		Обугленность древесины более 1/3 высоты ствола	
		% поврежденных огнем корней	% деревьев с данным повреждением	Обугленность древесины шейки по окружности	% деревьев с данным повреждением	по окружности (1/4; 1/2; 3/4; более 3/4)	% деревьев с данным повреждением	по окружности ствола (< 1/2; > 1/2)	% деревьев с данным повреждением
1	2	3	4	5	6	7	8	9	10
-	-								
-	-								
-	-								
-	-								
-	-								

2.4.3 Поражено болезнями:

Болезнь/возбудитель	Порода	Встречаемость % от запаса насаждения	Степень поражения лесного насаждения (слабая, средняя, сильная)
1	2	3	4
трутовик осиновый (трутовик ложный осиновый)	Ос	5,3	
-	-	-	-
-	-	-	-
-	-	-	-
-	-	-	-

2.5. Выборке подлежит 29,7 % деревьев по запасу, в том числе:

без признаков ослабления 0 %,  
ослабленных 0 %,  
сильно ослабленных 0 %,  
усыхающих 0 %,  
свежего сухостоя 1,4 %,  
свежего ветровала 0,4 %,  
свежего бурелома 0,3 %,  
старого сухостоя 5,2 %,  
старого ветровала 1,3 %,  
старого бурелома 21,1 %.

Причины назначения: \_\_\_\_\_  
Причины назначения: \_\_\_\_\_  
Причины назначения: \_\_\_\_\_  
Причины назначения: \_\_\_\_\_

2.6. Полнота лесного насаждения после уборки деревьев, подлежащих рубке, составит: 0,4

Критическая полнота для данной категории лесных насаждений и преобладающей породы составляет: 0,3

### ЗАКЛЮЧЕНИЕ к инструментальному обследованию участка.

В обследованном насаждении средневзвешанная категория санитарного состояния насаждений составляет 3,14, которое характеризует насаждение как "сильно ослабленное." Доля деревьев с наличием признаков повреждения составляет 29,7 % по запасу. В целях улучшения санитарного и лесопатологического состояния, уменьшения угрозы распространения вредных организмов и пожарной опасности согласно действующего законодательства (п. 19 Правил санитарной безопасности в лесах, утвержденных Постановлением Правительства РФ от 09.12.2020 г. № 2047) рекомендуется назначение санитарно-оздоровительных мероприятий в виде выборочной санитарной рубки. Запас вырубаемой древесины составляет 1219 куб.метров.

Участковое лесничество	Урочище (дача)	Квартал	Выдел	Площадь выдела, га	Лесопатологи ческий выдел	Площадь лесопатологи ческого	Вид мероприятия	Площадь мероприятия, га	Породы	Доля вырубимой древесины по запасу, %	Рекомендуем ый срок проведения мероприятия
1	2	3	4	5	6	7	8	9	10	11	12
Пихтулинское	.	95	4	16,9	1	16,1	ВСП	16,1	Ос,Б, Лп	29,7	до 2026 года

Ведомость временной пробной площади и абрис участка прилагаются

(приложение 2 и 3 к Акту).

РЕКОМЕНДАЦИИ по проведению мероприятий, не относящихся к мероприятиям по предупреждению распространения вредных организмов нет.

Дата проведения ЛПО: 19.06.2024 года.

Дата составления документа: 05.07.2024 года.

Исполнитель работ по проведению лесопатологического обследования

Фамилия, имя и отчество (при наличии) Толстов А.Ф.

Организация БУ "Чебоксарское лесничество"

Должность

инженер ОЗЛ

Подпись



Телефон

8 (8352)405263

Результаты проведения лесопатологического обследования лесных насаждений  
за июнь 2024 г.

Субъект Российской Федерации: Чувашская Республика Лесничество (лесонарк): Чебоксарское  
Участковое лесничество: Пихитунское Урочище (лесная дача):

1	2	3	4	5	6	7	8	Таблицонная характеристика лесного насаждения										Распределение деревьев по категориям состояния, % от запаса										Назначенные мероприятия							
								состав	порода	возраст	средняя высота, м	средний диаметр, см	тип леса	поднота	бонитет	число деревьев на проб. шт.	осажденные			слabo-осажденные			увыхшие			свежий сухой	свежий ветроза	свежий бурелом	старый сухой	старый ветроза	старый бурелом	Причина ослабления, порчежения	Подзаказ рубке, % от запаса	вкл	площадь, га
95	4	16,9	Занятые	нет	1	16,1	60СЗВ1Лп																				ВСР		16,1						
								Всего	80	27	50*	СЛп	0,6	2	151(255)	18	19	20	21	22	23	24	25	26	27	28	29	30	31	32	33	34	35	36	
								Ос	-	-	-	-	-	-	5,9	5,9	30,7	21,1	2,0	0,7	0,5	6,6	0,9	31,6	42,3	10,4	9,9	2,8	7,1	29,7					
								Б	-	-	-	-	-	-	9,4	9,4	69,6	10,6	0,5																
								Лп	-	-	-	-	-	-	71,5	71,5	18,6																		

Условные обозначения: Н - деревья не подлежат рубке; Р - деревья подлежат рубке.

Исполнитель работ по проведению лесопатологического обследования:

Фамилия, имя и отчество (при наличии)

Толстов А.Ф.

Подпись



Дата составления документа

05.07.2024

**Вселомость**

лесных участков с выявленными несоответствиями таксационным описаниям

Субъект Российской Федерации:

Чувашская Республика

Лесничество (лесопарк):

Чебоксарское

Участковое лесничество:

Илутуйское

Урочище (лесная дача):

1	2	3	4	5	6	7	8	9	10	Таксационная характеристика								Вложено пробных пробочек			
										11	12	13	14	15	16	17	18	19	20	21	
год проведения лесоучета	номер квартала	номер выдела	площадь выдела, га	лесное назначение выдела	категория выдела лесов	ОЗ	лесная дача	номер лесопатологического выдела	площадь лесопатологического выдела, га	состав	порода	возраст, лет	средняя высота, м	средний диаметр, см	тип леса	подвота	бонитет	запас, куб. м/га	количество, шт	общая площадь, га	
2013	95	4	16,9	Защитные	Леса, расположенные в лесопарковых зонах	нет				70с33+Лп	Сосна	70	27	24	СЛп	0,6	2	250			
							ТО			60с5БЛп	Сосна	80	27	30	СЛп	0,6	2	151(235)	3	0,85	

Условные обозначения

ТО - таксационные описания

Ф - фактическая характеристика лесного насаждения

Исполнитель работ по проведению лесопатологического обследования:

Фамилия, имя и отчество (при наличии)

Толстов А.Ф.

Подпись



ВРЕМЕННАЯ ПРОБНАЯ ПЛОЩАДЬ № 1, 2, 3

1.1 Субъект Российской Федерации: Чувашская Республика  
Лесничество Чебоксарское  
Участковое лесничество: Пихтулинское  
Урочище (дача): -  
Квартал 95 Выдел 4 Площадь выдела 16,9 га.  
Лесопатологический выдел: 1 Площадь лесопатологического выдела 16,1 га.

1.2 Метод перече́та: ленточная пробная площадь.

Количество лент / площадок: 3  
Размеры площадок (длина x ширина/радиус): 270X10; 330X10; 250X10  
Размер временной пробной площади: Размер временной пробной площади: 0,85 га

1.3 Фактическая таксационная характеристика насаждения:

Состав: 6Ое3Б1Лп возраст 80 лет тип леса СЛп  
полнота 0,6; бонитет 2; запас на га 151(255) кбм.  
возобновление отсутствует.

1.4 Номер очага вредных организмов: б/н.


Тип очага вредных организмов: -  
Фаза развития очага вредных организмов: -

1.5 Причина ослабления, повреждения насаждения и время:

Трутовик осиновый (код 358). Время повреждения 2012-2023 г.г. Состояние насаждения: сильно ослабленное.

1.6 Назначенные мероприятия: ВСП.

Исполнитель работ по проведению лесопатологического обследования:

Фамилия, имя  
и отчество (при наличии) Толстов А.Ф. Подпись   
Дата составления документа: 05.07.2024 года.



### ВЕДОМОСТЬ ПЕРЕЧЕТА ДЕРЕВЬЕВ

Питомник № 1 по населению, СКС населения 2,9.

Статус полноты лес	Количество деревьев по категориям состояния, шт																Всего			
	1		2		3		4		5		5 (а,б,в)			5 (г,д,е)			шт - куб.м	в т.ч. подлежит рубке, %		
	И	З	И	З	И	З	И	З	И	З	И	З	О	И	З	О				
1	2	3	4	5	6	7	8	9	10	11	12	13	14	15	16	17	18	19		
10	7		5															12	1,97	
20	17		6								2			1				22	6,14	1,1
24	14		12		2						4			3	1			30	18,83	3,1
28	16		27		5	4								9	2			60	36,95	4,2
22	9		26		9	2								9	1			56	46,85	3,8
46	8		15		2	1								14				38	42,61	5,3
30			10		4									3	1			18	25,2	1,5
44	1		7		1	1								11				16	27,91	4,2
48					1						1							2	4,3	0,4
более 48			2															2	5,79	0,0641221
итого, шт	59		105		28	8					7			50	5			762		23,7
итого, куб.м	31,8		84,6		26,4	7,2					4,5			55,0	4,0			213,5		29,7
итого, куб.м/га	14,9		39,6		12,4	3,4					2,1			25,7	1,9			100		29,7

Питомник № СКС парков 4,2.

Статус полноты лес	Количество деревьев по категориям состояния, шт																Всего			
	1		2		3		4		5		5 (а,б,в)			5 (г,д,е)			шт - куб.м	в т.ч. подлежит рубке, %		
	И	З	И	З	И	З	И	З	И	З	И	З	О	И	З	О				
1	2	3	4	5	6	7	8	9	10	11	12	13	14	15	16	17	18	19		
10	1		2															3	0,48	
20	2		1								1							4	1,12	0,7
24	2		7		3						4			3	1			19	8,55	5,6
28	3		12		6	4								7	2			34	21,76	6,3
32	3		17		6	2								8	1			36	30,96	6,3
36	3		9		7	1								13				27	21,32	8,9
40			1		4									3	1			9	13,41	2,8
44			1			1								8				10	18	5,6
48					1						1							2	4,3	0,7
более 48																		0	0	
итого, шт	12		50		21	8					6			42	5			144		36,8
итого, куб.м	7,6		39,8		20,3	7,2					4,2			46,7	4,0			129,8		42,3
итого, куб.м/га	8,9		30,7		15,6	5,8					3,2			36	3,1			100		42,3

Питомник № СКС парков 5,5.

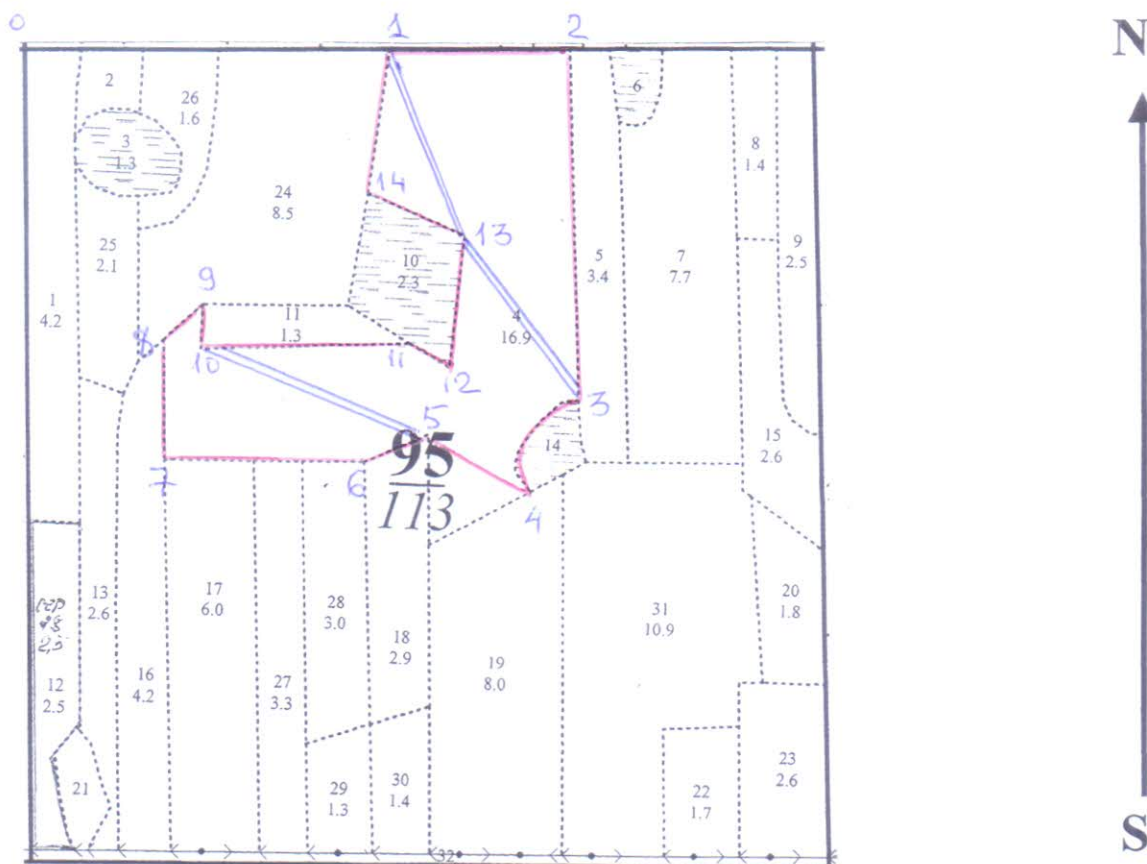
Статус полноты лес	Количество деревьев по категориям состояния, шт																Всего			
	1		2		3		4		5		5 (а,б,в)			5 (г,д,е)			шт - куб.м	в т.ч. подлежит рубке, %		
	И	З	И	З	И	З	И	З	И	З	И	З	О	И	З	О				
1	2	3	4	5	6	7	8	9	10	11	12	13	14	15	16	17	18	19		
20											1							1	0,26	1,6
24	1		1															4	1,56	
28	1		13		7									1				17	9,52	1,6
32	1		8		3									1				13	10,01	1,6
36	7		6		1									1				16	10,7	1,6
40			9															9	11,79	
44	1		1		1											2		5	8,25	3,4
52			1															1	2,47	
56			1															1	3,23	
более 56																		0	0	
итого, шт	0		42		7						1			5				61		9,8
итого, куб.м	8,4		39,9		6,1						0,3			5,7				57,4		10,4
итого, куб.м/га	9,0		39,6		10,0						0,5			6,9				60		10,4

Порода3 -Лн СКС породы 1,58

Состояние длина(м/см)	Количество деревьев по категориям состояния, шт.																Всего	
	1		2		3		4		5		5 (а,б,в)			5 (г,д,е)			шт./куб.м	в т.ч. полезный рубле, %
	И	З	И	З	И	З	И	З	И	З	И	З	О	И	З	О		
1	2	3	4	5	6	7	8	9	10	11	12	13	14	15	16	17	18	19
16	2		3														9,144	
20	11		5											1			17,476	1,7
24	14		2														13,572	
28	6		2											1			9,567	1,8
32	6		1														7,588	
36	1																1,169	
44														1			1,166	1,8
5																	0/0	
7																	0/0	
Итого шт	41		13											3			57	5,2631579
Итого куб.м	19,8		4,9											2,6			26,3	9,9
Итого куб.м%	21,5		18,6											9,9			1,00	9,9

### Абрис участка

Масштаб 1:10000



Условные обозначения:		граница мероприятия		ленты перечета		неэксплуатационная площадь
-----------------------	--	---------------------	--	----------------	--	----------------------------

№ квартала	№ выдела	№ ЛП выдела	Размеры ленты (круговой площадки) перечета				Координаты ПП		
			№ ленты	Длина, м	Ширина, м	Радиус, м			Площадь, га
95	4	1	1	270	10	-	0,27	56.13042	47.07277
			2	330	10		0,33	56.14089	47.20474
			3	250	10		0,25	56.14151	47.21015

Номера точек	Координаты		Длина, м
0->1	56.13047	47.13047	476
1->2	56.13042	47.07277	248
2->3	56.13044	47.07416	480
3->4	56.12491	47.07424	156
4->5	56.12463	47.207371	150
5->6	56.12493	47.07308	90
6->7	56.12481	47.07262	260
7->8	56.12481	47.07209	140
8->9	56.12529	47.07105	48
9->10	56.12535	47.07132	50
10->11	56.12521	47.07135	240
11->12	56.12527	47.07272	60
12->13	56.12515	47.07304	181

13 > 14	56.12564	47.07332	140
14 > 1	56.12580	47.07257	198

Исполнитель работ по проведению лесопатологического обследования:

Фамилия, имя

Толстов А. Ф.

и отчество (при наличии)

Подпись

Дата составления документа:

05.07.2024

№	Состав, подрост, подлесок, покров, почва, рельеф, особенности выдела. Отметка о порослевом проросх.	Я Вы-Р У С	Высота	Элемент леса	Возраст	Высота	Диаметр	Класс	Группа	Бонитет	Тип леса	Полнота	Запас съроста. леса, кмб		Класс	Запас на выделе, кмб			Хозяйственные мероприятия		
													на I	II		в т.ч. по состав породам	сухостоя (старого)	редин		сливнич. дер	Захламленность общая ликвида
4.2	60С2Б2ЛП+Е	1 27	60С	110	28	44	11	4	2	СЛП	0.5	200	840	504	4	19	20	21	22	23	24
		2 Б		30	36					С2			168	4							
		2 ЛП		19	24					Е			168	3							
подрост: 10КЛЮ; (10); 0,5 м, 5 тыс шт/га подлесок: Р КРЛ Средний Повреждения насаждения, фитовредители, Осина, ложный трутовик, Сильная поврежденность Особенности, ремизный участок, насаждение разновозрастное, насаждение пройдено рубкой Особенности, состав неоднородный, полнота неравномерная, нас. утратив устойчивость																					
4.7	8520С+ЛП	1 24	8 Б	55	24	22	6	2	1	СЛП	0.8	240	168	134	3	19	20	21	22	23	24
		2 ОС		26	28					С2			34	4							
подлесок: Р Средний Рекреационная х-ка, тип ландшафта - Закр гор сомки, эстетическая оценка - 2, санитарно-гигиен оценка - Средняя, Устойчивые Болото																					
5.9	70С3Б+ЛП	1 28	7 ОС	70	27	32	7	4	1	СЛП	0.6	250	4225	2958	4	507				507	507
		3 Б		29	32					С2*			1268	3							
подрост: 10КЛЮ; (15); 2 м, 3 тыс шт/га Повреждения насаждения, фитовредители, Осина, ложный трутовик, Сильная поврежденность Рекреационная х-ка, тип ландшафта - Закр гор сомки, эстетическая оценка - 3, санитарно-гигиен оценка - Низкая, Средней устойчивости																					
3.4	6Б4ОС	1 24	6 Б	50	24	22	5	2	1	СЛП	0.8	240	816	490	3						
		4 ОС		24	22					С2			326	4							
подлесок: ЛП Средний Рекреационная х-ка, тип ландшафта - Закр гор сомки, эстетическая оценка - 1, санитарно-гигиен оценка - Высокая, Повышенной устойчивости Болото																					
0.6	Болото																				
Болота, Переходное, Осоко-Сфаговое, мощность торфяного слоя - 1, Береза, % зарастания - 20 Рекреационная х-ка, тип ландшафта - Откр-с ел.дер.																					
7.7	80С1Б1ЛП+ДН	1 27	8 ОС	80	27	32	8	4	1	СЛП	0.5	200	1540	1232	4						
		1 Б		30	32					С2			154	3							
		1 ЛП		20	24					ДН			154	4							
подрост: 10КЛЮ; (20); 2 м, 2 тыс шт/га подлесок: Р Средний Повреждения насаждения, фитовредители, Осина, ложный трутовик, Сильная поврежденность Рекреационная х-ка, тип ландшафта - Закр вер сомки, эстетическая оценка - 3, санитарно-гигиен оценка - Низкая, Пониженной устойчивости Особенности, полнота неравномерная, нас с наруш.устойчивостью																					

Спл. сан рубка (100%)  
Естеств. лесовосстановление

Проходные (15%)

Выб. сан рубка (15%)

Проходные (15%)

Спл. сан рубка (100%)



19.06.2024 12:29  
56.21501, 47.12837



19.06.2024 11:47  
56.21785, 47.12805



19.06.2024 11:50  
56.21784, 47.12759