

УТВЕРЖДАЮ:

Заместитель министра природных
ресурсов и экологии Чувашской Республики

должность

Е.М. Дымза

фамилия, имя и отчество (при наличии)

дата

Акт

лесопатологического обследования № 5

лесных насаждений Кирское (лесничество)
Чувашская Республика (субъект Российской Федерации)

Способ лесопатологического обследования: 1. Визуальный
2. Инструментальный

Место проведения:

Участковое лесничество	Урочище (дача)	Квартал	Выдел	Площадь выдела, га	Лесопато- логический выдел	Площадь лесопатологи- ческого выдела, га
Кирское	-	155	17	3,6	-	-

Лесопатологическое обследование проведено на общей площади 3.6 га.

Кадастровый номер участка: _____
(для участков, предоставленных в постоянное (бессрочное) пользование, аренду)

Документ о праве пользования: _____

(тип документа о праве пользования, дата, номер, вид разрешенного использования)

Согласовано:

Лесничий по Кирскому лесничеству КУ ЧР "Лесная охрана"
Минприроды Чувашии
"05" 05 2024 год

А.А. Степанов

Директор БУ "Кирское лесничество"
Минприроды Чувашии
"05" 05 2024 год

А.И. Мартынов

2. Инструментальное (детальное) обследование лесных насаждений.

2.1 . Лесничество Кирское
Участковое лесничество Кирское
Урочище (дача) - Квартал 155 Выдел 17
Лесопатологический выдел -

Наличие ограничений или особенностей участка, влияющих на назначение СОМ:

имеется угроза увеличения пожарной опасности в лесах;

имеется угроза возникновения очагов вредных организмов;

(отметка о наличии ООПТ, ОЗУ, водоохранной зоны, радиоактивного загрязнения лесов, угрозы возникновения очагов вредных организмов или пожарной опасности в лесах)

2.2. Фактическая таксационная характеристика лесного насаждения

не соответствует таксационному описанию.

Причины несоответствия:

Существенные изменение таксационных характеристик насаждения в результате ожеледи и и повреждения ветрами.

Ведомость лесных участков с выявленными несоответствиями таксационным описаниям приведена в приложении 1 к данному Акту.

2.3. Состояние насаждений:

<i>устойчивое (СКС < 1,50)</i>	<input type="checkbox"/>
<i>с нарушенной устойчивостью (СКС ≥ 1,51 - ≤ 4,50)</i>	<input checked="" type="checkbox"/>
<i>с утраченной устойчивостью (СКС ≥ 4,51)</i>	<input type="checkbox"/>

2.4. Средневзвешенная категория состояния 2,53

Причины ослабления, повреждения насаждения:

ожеледь (код 828); межвидовая конкуренция (код 610); воздействия тяжести снега, повлекшие сильный изгиб или слом стволов деревьев в прошлые годы (код 823);

воздействия сильных ветров прошлых лет, повлекшие наклон более 10°, изгиб или вывал деревьев (код 821). Данные причины определены по следующим признакам:

ажурность кроны; слом ствола под кроной прошлых лет; дугообразный изгиб ствола в результате действия ветра или снега; обрыв корней (вывал) прошлых лет.

2.5. Выборке подлежит 27 % деревьев по запасу, в том числе:

без признаков ослабления 0 %,
ослабленных 0 %,
сильно ослабленных 0 %,
усыхающих 0 %,
свежего сухостоя 0 %,
свежего ветровала 0 %,
свежего бурелома 0 %,
старого сухостоя 0 %,
старого ветровала 9,4 %,
старого бурелома 17,6 %.

Причины назначения: _____
Причины назначения: _____
Причины назначения: _____
Причины назначения: _____

2.6. Полнота лесного насаждения после уборки деревьев, подлежащих рубке, составит: 0,66.
Критическая полнота для данной категории лесных насаждений и преобладающей породы составляет: 0,3

ЗАКЛЮЧЕНИЕ к инструментальному обследованию участка.

В обследованном насаждении в кв. 155 выд. 17 средневзвешенная категория состояния насаждения составляет 2,53, что характеризует данное насаждение как "сильно ослабленное". С целью предотвращения негативных процессов, снижения ущерба от их воздействия назначено: проведение ВСП на площади 3,6 га. Запас вырубаемой древесины в выделе составит 287 куб.м.

Участковое лесничество	Урочище (дача)	Квартал	Выдел	Площадь выдела, га	Лесопатологический выдел	Площадь лесопатологического выдела	Вид мероприятия	Площадь мероприятия, га	Породы	Доля выбираемой древесины по запасу, %	Рекомендуемый срок проведения мероприятия
1	2	3	4	5	6	7	8	9	10	11	12
Кирское	.	155	17	3,6	-	-	ВСП	3,6	С, Б.	27	2024-2025 г.г.

Ведомость временной пробной площади и абрис участка прилагаются (приложение 2 и 3 к Акту).

РЕКОМЕНДАЦИИ по проведению мероприятий, не относящихся к мероприятиям по предупреждению распространения вредных организмов нет.

Дата проведения ЛПО: 27.04.2024 года.

Дата составления документа: 03.05.2024 года.

Исполнитель работ по проведению лесопатологического обследования

Фамилия, имя и отчество (при наличии) Тригворнова Л.И.

Организация БУ «Кирское лесничество» Минприроды Чувашии

Должность Начальник участка

Подпись _____

Телефон 89026657640

Результаты проведения лесопатологического обследования лесных насаждений

за май 2024 г.

Субъект Российской Федерации:

Чувашская Республика

Лесничество (лесопарк):

Кирское

Участковое лесничество:

Кирское

Урочище (лесная дача):

-

1	2	3	4	5	6	7	8	Таксационная характеристика лесного насаждения										18	Распределение деревьев по категориям состояния, % от запаса														33	34	Назначенные мероприятия				
								9	10	11	12	13	14	15	16	17	без признаков ослабления		ослабленные		сильно ослабленные		усыхающие		27	28	29	30	31	32	35	36							
																	Н		Р	Н	Р	Н	Р	Н											Р				
155	17	3,6	Эксплуатационные	-	нет	-	-	состав	Всего	75	21	26	СБР	0,9	2	216 (295)	171	Н	Р	Н	Р	Н	Р	Н	Р	27	28	29	30	31	32	828; 610; 823; 821	27,0	27,7	24,0	ВСР	3,6		
									Б	-	-	-	-	-	-	-																							
										-	-	-	-	-	-	-																							
										-	-	-	-	-	-	-																							
										-	-	-	-	-	-	-																							
										-	-	-	-	-	-	-																							
										-	-	-	-	-	-	-																							
										-	-	-	-	-	-	-																							

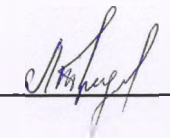
Условные обозначения: Н - деревья не подлежат рубке; Р - деревья подлежат рубке.

Исполнитель работ по проведению лесопатологического обследования:

Фамилия, имя и отчество (при наличии)

Тригворнова Л.И.

Подпись



Дата составления документа

03.05.2024

**Ведомость
лесных участков с выявленными несоответствиями таксационным описаниям**

Субъект Российской Федерации: Чувашская Республика Лесничество (лесопарк): Кирское
 Участковое лесничество: Кирское Урочище (лесная дача): -

1	2	3	4	5	6	7	8	9	10	Таксационная характеристика									Заложено пробных площадей	
										11	12	13	14	15	16	17	18	19	20	21
2014	155	17	3,6	Эксплуатационные	-	нет	ТО	-	-	8С2Б	Сосна	75	21	26	СБР	0,8	2	295		
							Ф	-	3,6	8С2Б	Сосна	75	21	26	СБР	0,9	2	216 (295)	2	0,365

Условные обозначения

ТО - таксационные описания

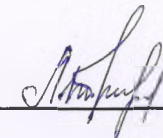
Ф - фактическая характеристика лесного насаждения

Исполнитель работ по проведению лесопатологического обследования:

Фамилия, имя и отчество (при наличии)

Тридворнова Л.И.

Подпись



ВРЕМЕННАЯ ПРОБНАЯ ПЛОЩАДЬ № 1

1.1 Субъект Российской Федерации: Чувашская Республика
Лесничество Кирское
Участковое лесничество: Кирское
Урочище (дача): -
Квартал 155 Выдел 17 Площадь выдела 3,6 га.
Лесопатологический выдел: - Площадь лесопатологического выдела 3.6 га.

1.2 Метод перече́та: ленточная пробная площадь.

Количество лент / площадок: 2
Размеры площадок (длина x ширина/радиус): 365x10 м.
Размер временной пробной площади: Размер временной пробной площади: 0.365 га

1.3 Фактическая таксационная характеристика насаждения:

Состав: 8С2Б возраст 75 лет тип леса СБР
полнота 0,9 ; бонитет 2 ; запас на га 216 (295) кбм.
возобновление отсутствует.

1.4 Номер очага вредных организмов: б/н.

Тип очага вредных организмов: -

Фаза развития очага вредных организмов: -

1.5 Причина ослабления, повреждения насаждения и время:

ожеледь (код 828); межвидовая конкуренция (код 610); воздействия тяжести снега, повлекшие сильный изгиб или слом стволов деревьев в прошлые годы (код 823); воздействия сильных ветров прошлых лет, повлекшие наклон более 10°, изгиб или вывал деревьев (код 821). Время повреждения: 2023 гг. Состояние насаждения: сильно ослабленное, Средневзвешенная категория состояния насаждения: 2,53.

1.6 Назначенные мероприятия: ВСП.

Исполнитель работ по проведению лесопатологического обследования:

Фамилия, имя
и отчество (при наличии) Тригворнова Л.И. Подпись 

Дата составления документа: 03.05.2024 года.

ВЕДОМОСТЬ ПЕРЕЧЕТА ДЕРЕВЬЕВ

Итоговая ведомость по насаждению. СКС насаждения: 2,53.

Ступени толщины см	Количество деревьев по категориям состояния, шт.																Всего	
	1		2		3		4		5		5 (а,б,в)			5 (г,д,е)			шт./ куб.м.	в т.ч. подлежит рубке, %
	Н	З	Н	З	Н	З	Н	З	Н	З	Н	З	О	Н	З	О		
1	2	3	4	5	6	7	8	9	10	11	12	13	14	15	16	17	18	19
12	1		1														2/0,16	
16	3		4											2			9/1,53	1,2
20	4		7											3			14/4,18	1,8
24	12		20											12			44/20,32	7
28	16		27											17			60/39,55	9,9
32	8		14											8			30/26,81	4,7
36	3		4											2			9/10,46	1,2
40	1		1											1			3/4,44	0,6
-																	0/0	
-																	0/0	
итого, шт	48		78											45			171	26,3
итого, куб.м.	29,9		48,6											29,0			107,5	27,0
итого, куб.%	27,8		45,2											27			100	27,0

Порода1: С СКС породы: 2,57

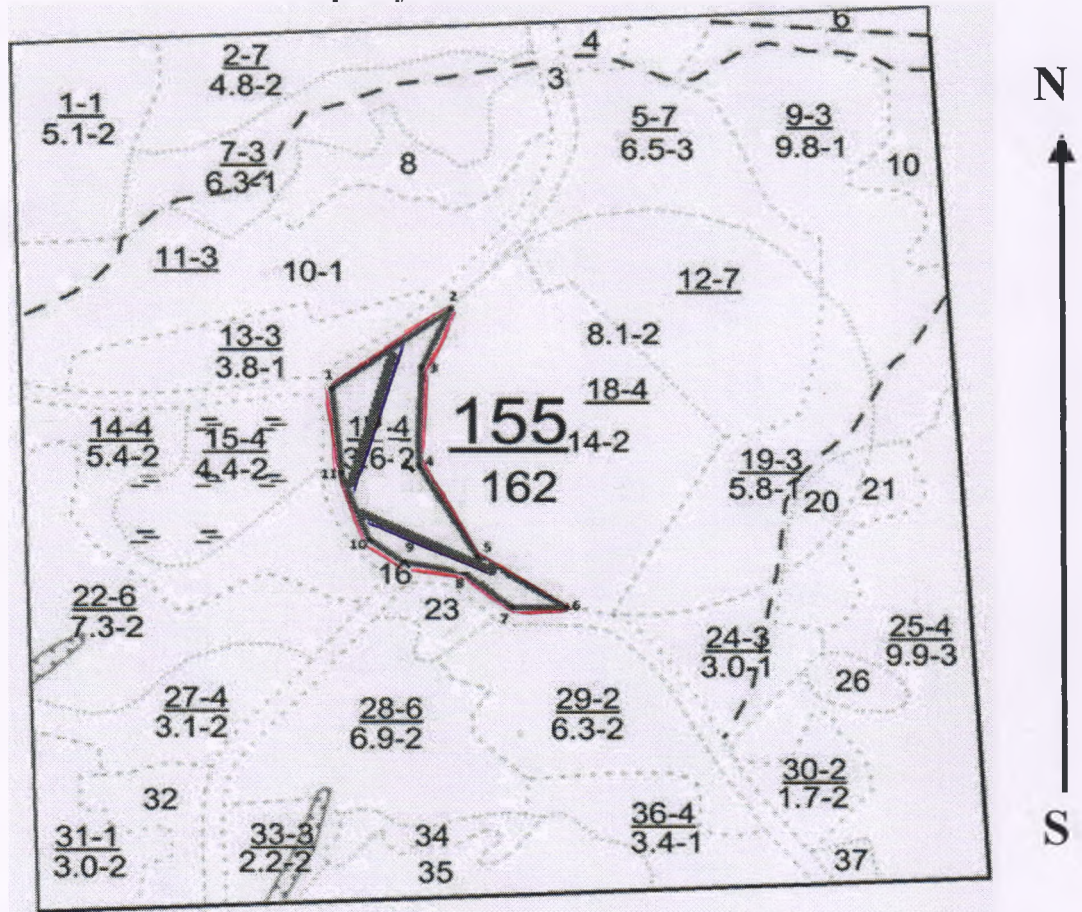
Ступени толщины см	Количество деревьев по категориям состояния, шт.																Всего	
	1		2		3		4		5		5 (а,б,в)			5 (г,д,е)			шт./ куб.м.	в т.ч. подлежит рубке, %
	Н	З	Н	З	Н	З	Н	З	Н	З	Н	З	О	Н	З	О		
1	2	3	4	5	6	7	8	9	10	11	12	13	14	15	16	17	18	19
12	1		1														2/0,16	
16	2		3											2			7/1,19	1,5
20	3		6											3			12/3,6	2,2
24	9		16											10			35/16,45	7,4
28	12		22											13			47/31,49	9,5
32	6		11											6			23/20,93	4,4
36	2		3											2			7/8,26	1,5
40	1		1											1			3/4,44	0,7
-																	0/0	
-																	0/0	
итого, шт	36		63											37			136	27,2
итого, куб.м.	22,9		39,7											24,0			86,6	27,7
итого, куб.%	26,4		45,9											27,7			100	27,7

Порода2: Б СКС породы: 2,39

Ступени толщины см	Количество деревьев по категориям состояния, шт.																Всего	
	1		2		3		4		5		5 (а,б,в)			5 (г,д,е)			шт./ куб.м.	в т.ч. подлежит рубке, %
	Н	З	Н	З	Н	З	Н	З	Н	З	Н	З	О	Н	З	О		
1	2	3	4	5	6	7	8	9	10	11	12	13	14	15	16	17	18	19
16	1		1														2/0,34	
20	1		1														2/0,58	
24	3		4											2			9/3,87	5,7
28	4		5											4			13/8,06	11,4
32	2		3											2			7/5,88	5,7
36	1		1														2/2,2	
-																	0/0	
-																	0/0	
-																	0/0	
итого, шт	12		15											8			35	22,9
итого, куб.м.	7,0		8,9											5,0			20,9	24,0
итого, куб.%	33,5		42,5											24			100	24

Абрис участка

Масштаб 1:10000



Условные обозначения:		граница мероприятия		ленты перечеа		неэксплуатационная площадь
-----------------------	--	---------------------	--	---------------	--	----------------------------

№ квартала	№ выдела	№ ЛП выдела	Размеры ленты (круговой площадки) перечеа				Координаты ПП		
			№ ленты	Длина, м	Ширина, м	Радиус, м			Площадь, га
155	17	-	1	185	10	-	0,18	55,070968	46,901286
			2	180	10		0,18	55,068704	46,903069

Номера точек	Координаты		Длина, м
1->2	55.07086°	46.90009°	198,9
2->3	55.07196°	46.90336°	86,6
3->4	55.07124°	46.90284°	150,4
4->5	55.06989°	46.90283°	153,6
5->6	55.06867°	46.90396°	141,5
6->7	55.06794°	46.90578°	65,7
7->8	55.0679°	46.90475°	85,3
8->9	55.06838°	46.90372°	82,5
9->10	55.0685°	46.90244°	49,9
10->11	55.06878°	46.90183°	110,3
11->1	55.0697°	46.90117°	130,8

Исполнитель работ по проведению лесопатологического обследования:

Фамилия, имя

и отчество (при наличии)

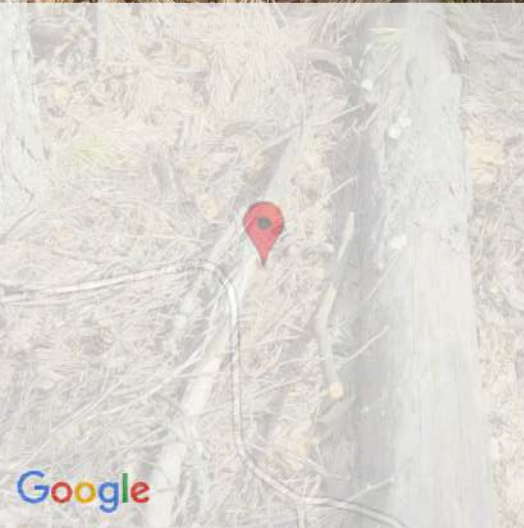
Тридворнова Л.И.

Подпись

Дата составления документа:

03.05.2024 года.

№ выдела	Площадь выдела	Состав покров	Подросль	Класс	Высота	Диаметр	Целевое назначение	Группа	Возраст	Бонитет	Тип леса	Площадь	Запас сырья	Класс	Запас на выделе, м³					Хозяйственные мероприятия				
															в т.ч. по товарным осям	в т.ч. по составным породам	сухостой (старого)	резиновые деревья	елники		лиственничники			
1	2	3	4	5	6	7	8	9	10	11	12	13	14	15	16	17	18	19	20	21	22	23	24	
9	9,8	лесные культуры 8С2Б	1	20	С	60	20	24	3	2	1	СОР	0,8	270	2646	2117	1							
		Особенности выдела: Особенности выдела - подлога неравномерная																						
		Лесные культуры: Оценка состояния лесных культур - хорошие.																						
10	2,4	8Б2С+Е	1	18	Б	60	18	20	6	3	2	СОР	0,8	160	384	307	2	36						
			1	С	60	20	24																	
			1	Е	60	20	24																	
11	10	лесные культуры 6С4Б+Г	1	19	С	60	20	26	3	2	1	СОР	0,8	255	2580	1530	1	150						
			1	Б	60	18	22																	
			1	Е	60	18	22																	
		Лесные культуры: Оценка состояния лесных культур - удовлетворительные.																						
12	8,1	8Б2ДЛч	1	21	Б	65	21	20	7	4	2	СМ	0,8	200	1620	1296	2	122						
			1		ОЛч	65	20	18																
13	3,8	лесные культуры 9С1Б	1	21	С	60	21	24	3	2	1	СОР	0,8	295	1121	1009	1	57						
			1	Б	60	20	20																	
		Лесные культуры: Оценка состояния лесных культур - хорошие.																						
14	5,4	9С1Б	1	20	С	70	20	26	4	3	2	СБР	0,8	270	1438	1312	1	81						
			1	Б	70	19	20																	
15	4,4	8С2Б	1	18	С	70	18	24	4	3	2	СД	0,8	240	1056	845	2							
			1	Б	70	16	16																	
		Подросль: 10Е (15) 2,0м; 1,0м; шт./га																						
16	5	дорога																						
		Земли линейного протяжения: Ширина - 20,00м, Протяженность - 2,50км., Назначение дороги - лесохозяйственная, Тип покрытия - грунтовая, Ширина проезжей части - 8,00м.																						
17	3,6	8С2Б	1	21	С	75	21	26	4	3	2	СБР	0,8	295	1062	850	1							
			1	Б	75	20	22																	
		Подросль: 10Е (15) 2,0м; 1,0м; шт./га																						
18	14	8С2Б	1	21	С	75	21	26	4	3	2	СБР	0,8	295	4130	3304	1	210						
			1	Б	75	20	22																	



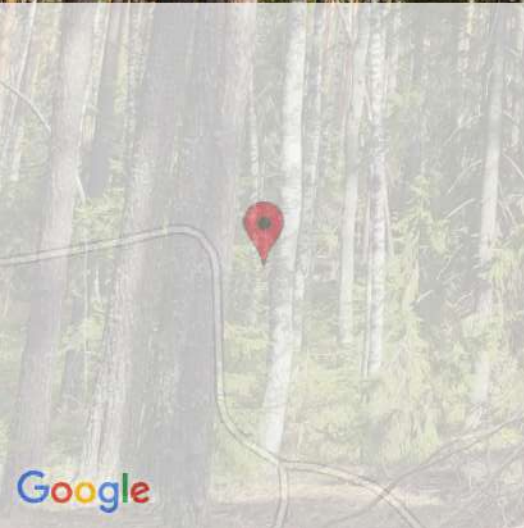
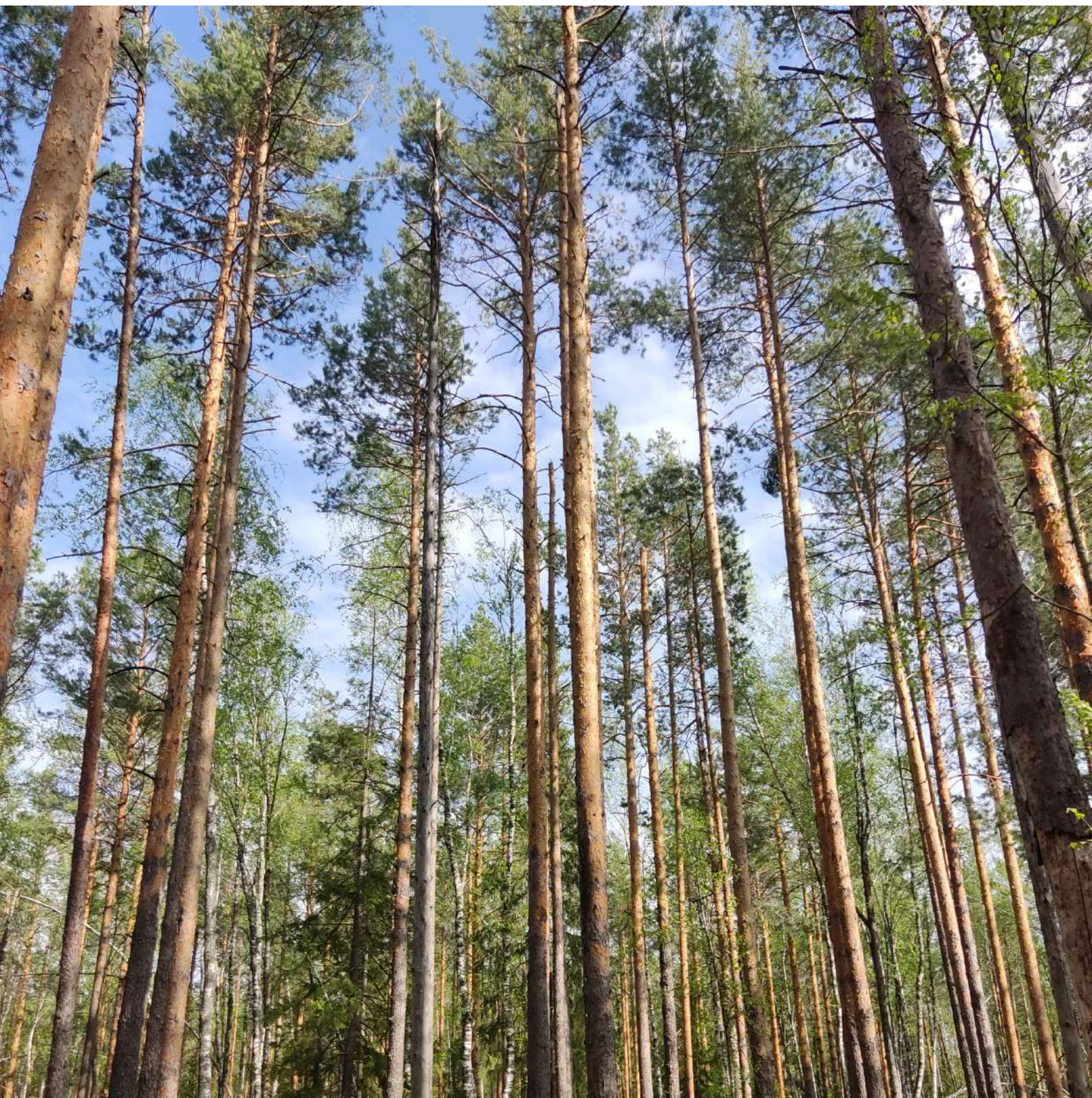
	Decimal	DMS
Latitude	55.071261	55°4'16" N
Longitude	46.901437	46°54'5" E

2024-04-27(c6) 14:55



	Decimal	DMS
Latitude	55.071194	55°4'16" N
Longitude	46.901689	46°54'6" E

2024-04-27(c6) 14:56



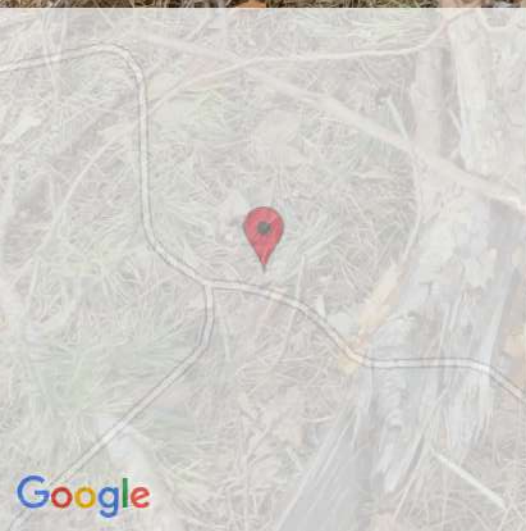
	Decimal	DMS
Latitude	55.070922	55°4'15" N
Longitude	46.901755	46°54'6" E

2024-04-27(c6) 14:57



	Decimal	DMS
Latitude	55.069	55°4'8" N
Longitude	46.90319	46°54'11" E

2024-04-27(c6) 15:00



	Decimal	DMS
Latitude	55.069092	55°4'8" N
Longitude	46.903038	46°54'10" E

2024-04-27(c6) 15:00