

УТВЕРЖДАЮ:

*Заместитель министра природных
ресурсов и экологии Чувашской Республики*

должность

Е.М. Дымза

фамилия, имя и отчество (при наличии)

дата

Акт

лесопатологического обследования № 95

лесных насаждений Ибресинское **(лесничество)**
Чувашская Республика **(субъект Российской Федерации)**

Способ лесопатологического обследования: 1. Визуальный
2. Инструментальный

Место проведения:

Участковое лесничество	Урочище (дача)	Квартал	Выдел	Площадь выдела, га	Лесопатологический выдел	Площадь лесопатологического выдела, га
Кошлоушское	-	166	18	21.9	-	-

Лесопатологическое обследование проведено на общей площади 21.9 га.

Кадастровый номер участка: _____
(для участков, предоставленных в постоянное (бессрочное) пользование, аренду)

Документ о праве пользования: _____

(тип документа о праве пользования, дата, номер, вид разрешенного использования)

2. Инструментальное (детальное) обследование лесных насаждений.

2.1 . Лесничество Ибресинское
Участковое лесничество Кошлоушское
Урочище (дача) - Квартал 166 Выдел 18
Лесопатологический выдел -

Наличие ограничений или особенностей участка, влияющих на назначение СОМ:

имеется угроза увеличения пожарной опасности в лесах;

имеется угроза возникновения очагов вредных организмов;

(отметка о наличии ООПТ, ОЗУ, водоохранной зоны, радиоактивного загрязнения лесов, угрозы возникновения очагов вредных организмов или пожарной опасности в лесах)

2.2. Фактическая таксационная характеристика лесного насаждения **не соответствует** таксационному описанию.

Причины несоответствия:

давность лесоустройства 10 и более лет.

Ведомость лесных участков с выявленными несоответствиями таксационным описаниям приведена в приложении 1 к данному Акту.

2.3. Состояние насаждений:

устойчивое (СКС <1,50)
с нарушенной устойчивостью (СКС ≥1,51-≤4,50)
с утраченной устойчивостью (СКС ≥4,51)

2.4. Средневзвешенная категория состояния 2.53

Причины ослабления, повреждения насаждения:

межвидовая конкуренция (код 610); ожеледь (код 828); повреждение (заселено или отработано) короедом шестизубчатым (код 337); рак смоляной (код 371); воздействия сильных ветров прошлых лет, повлекшие наклон более 10°, изгиб или вывал деревьев (код 821); повреждение (заселено или отработано) заболонником берёзовым (код 336). Данные причины определены по следующим признакам: ажурность кроны; слом ствола под кроной прошлых лет; дугообразный изгиб ствола в результате действия ветра или снега; отработано стволовыми вредителями >1/2 окр. ств. под кроной; обрыв корней (вывал) прошлых лет.

2.4.1 Заселено (отработано) стволовыми вредителями:

Вид вредителя	Порода	Встречаемость заселенных деревьев, % от запаса породы	Встречаемость отработанных деревьев, % от запаса породы	Степень заселения лесного насаждения
1	2	3	4	5
Короед шестизубчатый	С	0.0	4.8	-
Заболонник берёзовый	Б	0.0	3.0	-
-	-	-	-	-
-	-	-	-	-
-	-	-	-	-
-	-	-	-	-

2.4.2 Повреждено огнем:

Вид пожара	Порода	Состояние корневых лап		Состояние корневой шейки		Высушивающие луба		Обугленность древесины более 1/3 высоты ствола	
		% поврежденных огнем корней	% деревьев с данным повреждением	Обугленность древесины шейки по окружности	% деревьев с данным повреждением	по окружности (1/4; 1/2; 3/4; более 3/4)	% деревьев с данным повреждением	по окружности ствола (< 1/2; > 1/2)	% деревьев с данным повреждением
1	2	3	4	5	6	7	8	9	10
-	-								
-	-								
-	-								
-	-								
-	-								

2.4.3 Поражено болезнями:

Болезнь/возбудитель	Порода	Встречаемость % от запаса насаждения	Степень поражения лесного насаждения (слабая, средняя, сильная)
1	2	3	4
Рак смоляной	С	2.7	-
-	-	-	-
-	-	-	-
-	-	-	-
-	-	-	-
-	-	-	-

2.5. Выборке подлежит 21 % деревьев по запасу, в том числе:

без признаков ослабления 0 %, Причины назначения: _____

ослабленных 0 %, Причины назначения: _____

сильно ослабленных 0 %, Причины назначения: _____

усыхающих 0 %, Причины назначения: _____

свежего сухостоя 0 %, _____

свежего ветровала 0 %, _____

свежего бурелома 0 %, _____

старого сухостоя 4.7 %, _____

старого ветровала 2.4 %, _____

старого бурелома 13.9 %.

2.6. Полнота лесного насаждения после уборки деревьев, подлежащих рубке, составит: 0.55.

Критическая полнота для данной категории лесных насаждений и преобладающей породы составляет: 0.3

ЗАКЛЮЧЕНИЕ к инструментальному обследованию участка.

В обследуемом насаждении средневзвешенная категория санитарного состояния составляет 2.53, что определяет данное лесное насаждение как сильно ослабленное. В целях улучшения санитарного и лесопатологического состояния, уменьшения угрозы распространения вредных организмов и пожарной опасности согласно действующего законодательства (п. 19 Правил санитарной безопасности в лесах, утвержденных Постановлением Правительства РФ от 9.12.2020 г. № 2047) рекомендуется назначение санитарно-оздоровительного мероприятия в виде выборочной санитарной рубки. Доля назначения в санитарную рубку деревьев составляет 21 % от запаса насаждения, что составляет 1132.2 куб.м.

Участковое лесничество	Урочище (дача)	Квартал	Выдел	Площадь выдела, га	Лесопатологический выдел	Площадь лесопатологического выдела	Вид мероприятия	Площадь мероприятия, га	Породы	Доля выбираемой древесины по запасу, %	Рекомендуемый срок проведения мероприятия
1	2	3	4	5	6	7	8	9	10	11	12
Кошллушское	.	166	18	21.9	-	-	ВСП	21.9	С, Б.	21	2024-2025 г.г.

Ведомость временной пробной площади и абрис участка прилагаются (приложение 2 и 3 к Акту).

РЕКОМЕНДАЦИИ по проведению мероприятий, не относящихся к мероприятиям по предупреждению распространения вредных организмов нет.

Дата проведения ЛПО: 14.06.2024 года.

Дата составления документа: 28.06.2024 года.

Исполнитель работ по проведению лесопатологического обследования

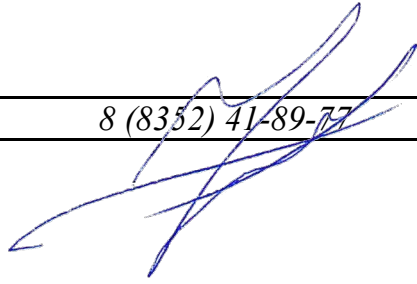
Фамилия, имя и отчество (при наличии) Филиппов А.П.

Организация Филиал ФБУ "Рослесозащита" - "ЦЗЛ Чувашской Республики"

Должность Заместитель начальника отдела ЗЛиГЛПМ

Подпись
Телефон

8 (8352) 41-89-77

A handwritten signature in blue ink, consisting of several overlapping, fluid strokes, positioned above the telephone number.

Результаты проведения лесопатологического обследования лесных насаждений

за июнь 2024 г.

Субъект Российской Федерации:

Чувашская Республика

Лесничество (лесопарк):

Ибресинское

Участковое лесничество:

Кошлоушское

Урочище (лесная дача):

-

1	2	3	4	5	6	7	8	Таксационная характеристика лесного насаждения									18	Распределение деревьев по категориям состояния, % от запаса												33	34	Назначенные мероприятия						
								9	10	11	12	13	14	15	16	17		без признаков ослабления		ослабленные		сильно ослабленные		усыхающие		27	28	29	30			31	32	35	36			
																		Н	Р	Н	Р	Н	Р	Н	Р													
166	18	21.9	Эксплуатационные	-	нет	-	-	9С1Б	Всего	50	21	22	СОРЛ	0.7	1А	250 (198.3)	551	18.1		52.8		8.1													610; 828; 337; 371; 821; 336.	21.0	ВСП	21.9
									С	-	-	-	-	-	-	-		17.8		52.0		8.1												22.1				
									Б	-	-	-	-	-	-	-		20.5		60.8		7.5											11.2					
										-	-	-	-	-	-	-																						
										-	-	-	-	-	-	-																						
										-	-	-	-	-	-	-																						
										-	-	-	-	-	-	-																						
										-	-	-	-	-	-	-																						

Условные обозначения: Н - деревья не подлежат рубке; Р - деревья подлежат рубке.

Исполнитель работ по проведению лесопатологического обследования:

Фамилия, имя и отчество (при наличии)

Филиппов А.П.

Подпись



Дата составления документа

28.06.2024

Ведомость

лесных участков с выявленными несоответствиями таксационным описаниям

Субъект Российской Федерации: Чувашская Республика Лесничество (лесопарк): Ибресинское
 Участковое лесничество: Кошлоушское Урочище (лесная дача): -

Год проведения лесосоустройства	Номер квартала	Номер выдела	Площадь выдела, га	Целевое назначение лесов	Категория защитных лесов	ОЗУ	Источник данных	Номер лесопатологического выдела	Площадь лесопатологического выдела, га	Таксационная характеристика									Заложено пробных площадей	
										состав	порода	возраст, лет	средняя высота, м	средний диаметр, см	тип леса	полнота	бонитет	запас, куб. м/га	количество, шт.	общая площадь, га
1	2	3	4	5	6	7	8	9	10	11	12	13	14	15	16	17	18	19	20	21
2014	166	18	21.9	Эксплуатационные	.	нет	ТО			9С1Б	Сосна	50	21	22	СОРЛ	0.7	1А	250		
							Ф	-	21.9	9С1Б	Сосна	50	21	22	СОРЛ	0.7	1А	250 (198.3)	1	1

Условные обозначения

ТО - таксационные описания

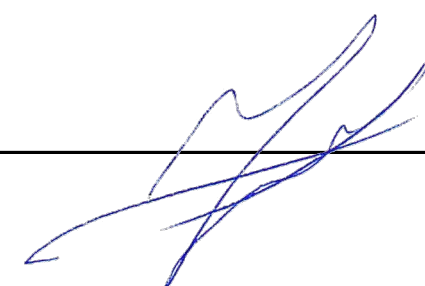
Ф - фактическая характеристика лесного насаждения

Исполнитель работ по проведению лесопатологического обследования:

Фамилия, имя и отчество (при наличии)

Филиппов А.П.

Подпись



ВРЕМЕННАЯ ПРОБНАЯ ПЛОЩАДЬ № 1

1.1 Субъект Российской Федерации: Чувашская Республика
Лесничество Ибресинское
Участковое лесничество: Кошлоушское
Урочище (дача): -
Квартал 166 Выдел 18 Площадь выдела 21.9 га.
Лесопатологический выдел: - Площадь лесопатологического выдела 21.9 га.

1.2 Метод перече́та: ленточная пробная площадь.

Количество лент / площадок: 1
Размеры площадок (длина x ширина/радиус): 1000x10 м.
Размер временной пробной площади: Размер временной пробной площади: 1 га.

1.3 Фактичекая таксационная характеристика насаждения:

Состав: 9С1Б возраст 50 лет тип леса СОРЛ
полнота 0.7 ; бонитет 1А ; запас на га 250 (198.3) кбм.
возобновление отсутствует.

1.4 Номер очага вредных организмов: б/н.

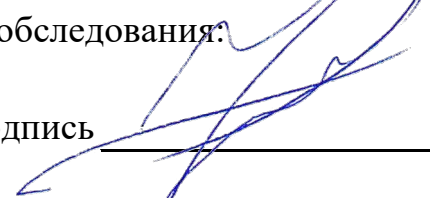
Тип очага вредных организмов: -

Фаза развития очага вредных организмов: -

1.5 Причина ослабления, повреждения насаждения и время:

межвидовая конкуренция (код 610); ожеледь (код 828); повреждение (заселено или отработано) короедом шестизубчатым (код 337); рак смоляной (код 371); воздействия сильных ветров прошлых лет, повлекшие наклон более 10°, изгиб или вывал деревьев (код 821); повреждение (заселено или отработано) заболонником берёзовым (код 336). Время повреждения: 2022 гг. Состояние насаждения: сильно ослабленное, Средневзвешенная категория состояния насаждения: 2.53.

1.6 Назначенные мероприятия: ВСП.

Исполнитель работ по проведению лесопатологического обследования:
Фамилия, имя
и отчество (при наличии) Филиппов А.П. Подпись 
Дата составления документа: 28.06.2024 года.

ВЕДОМОСТЬ ПЕРЕЧЕТА ДЕРЕВЬЕВ

Итоговая ведомость по насаждению. СКС насаждения: 2.53.

Ступени толщины см	Количество деревьев по категориям состояния, шт.																Всего	
	1		2		3		4		5		5 (а,б,в)			5 (г,д,е)			шт./ куб.м.	в т.ч. подлежит рубке, %
	Н	З	Н	З	Н	З	Н	З	Н	З	Н	З	О	Н	З	О		
1	2	3	4	5	6	7	8	9	10	11	12	13	14	15	16	17	18	19
8	2		7		1									1			11/ 0.33	0.2
12	5		13		2									3		1	24/ 1.92	0.7
16	9		25		3									7		2	46/ 7.82	1.6
20	26		76		11									24		7	144/ 43.04	5.6
24	34		99		2	14								30		9	188/ 87.56	7.2
28	17		50		8									16		4	95/ 63.15	3.6
32	6		15		2									5		1	29/ 26.18	1.1
36	2		8		1									2		1	14/ 16.44	0.5
-																	0/ 0	
-																	0/ 0	
итого, шт	101		293		30	14								88		25	551	20.5
итого, куб.м.	44.6		130.3		13.2	6.6								40.2		11.5	246.4	21.0
итого, куб.%	18.1		52.8		5.4	2.7								16.3		4.7	100	21.0

Порода1: С. СКС породы: 2.57.

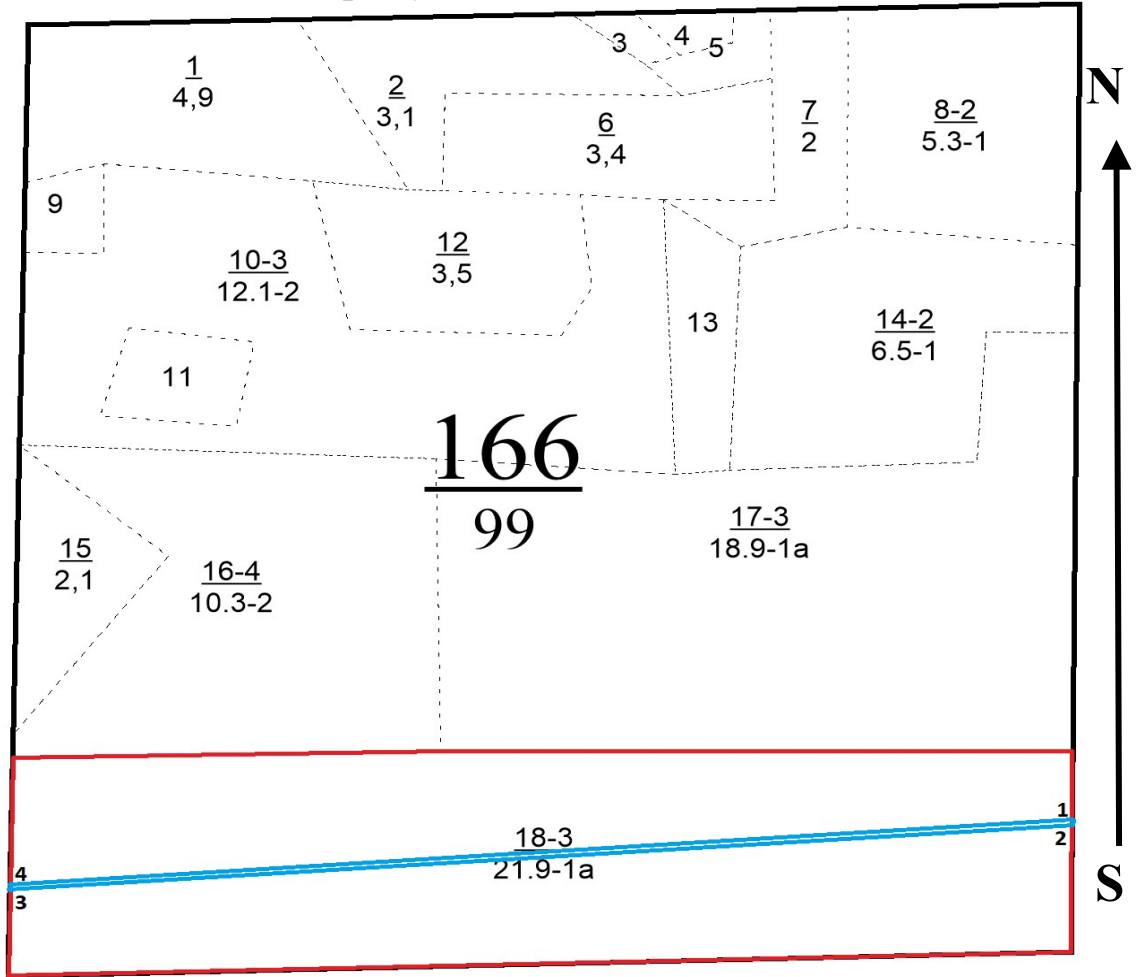
Ступени толщины см	Количество деревьев по категориям состояния, шт.																Всего	
	1		2		3		4		5		5 (а,б,в)			5 (г,д,е)			шт./ куб.м.	в т.ч. подлежит рубке, %
	Н	З	Н	З	Н	З	Н	З	Н	З	Н	З	О	Н	З	О		
1	2	3	4	5	6	7	8	9	10	11	12	13	14	15	16	17	18	19
8	2		6		1									1			10/ 0.3	0.2
12	4		11		2									3		1	21/ 1.68	0.8
16	8		22		3									7		2	42/ 7.14	1.8
20	23		67		10									22		6	128/ 38.4	5.7
24	30		88			14								28		8	168/ 78.96	7.3
28	15		44		7									15		4	85/ 56.95	3.9
32	5		13		2									5		1	26/ 23.66	1.2
36	2		7		1									2		1	13/ 15.34	0.6
-																	0/ 0	
-																	0/ 0	
итого, шт	89		258		26	14								83		23	493	21.5
итого, куб.м.	39.7		115.8		11.4	6.6								38.2		10.8	222.5	22.1
итого, куб.%	17.8		52		5.1	3								17.2		4.9	100	22.1

Порода2: Б. СКС породы: 2.21.

Ступени толщины см	Количество деревьев по категориям состояния, шт.																Всего	
	1		2		3		4		5		5 (а,б,в)			5 (г,д,е)			шт./ куб.м.	в т.ч. подлежит рубке, %
	Н	З	Н	З	Н	З	Н	З	Н	З	Н	З	О	Н	З	О		
1	2	3	4	5	6	7	8	9	10	11	12	13	14	15	16	17	18	19
8			1														1/ 0.03	
12	1		2														3/ 0.24	
16	1		3														4/ 0.68	
20	3		9		1									2		1	16/ 4.64	5.1
24	4		11		2									2		1	20/ 8.6	5.2
28	2		6		1									1			10/ 6.2	1.7
32	1		2														3/ 2.52	
36			1														1/ 1.1	
-																	0/ 0	
-																	0/ 0	
итого, шт	12		35		4									5		2	58	12.1
итого, куб.м.	4.9		14.5		1.8									2.0		0.7	23.9	11.2
итого, куб.%	20.5		60.8		7.5									8.3		2.9	100	11.2

Абрис участка

Масштаб 1:10000



Условные обозначения:		граница мероприятия		ленты перечета		неэксплуатационная площадь
-----------------------	--	---------------------	--	----------------	--	----------------------------

№ квартала	№ выдела	№ ЛП выдела	Размеры ленты (круговой площадки) перечета					Координаты ПП	
			№ ленты	Длина, м	Ширина, м	Радиус, м	Площадь, га		
166	18	-	1	1000	10	-	1.00	46.9482983	55.3089257

Номера точек	Координаты		Длина, м
1->2	46.94832°	55.30766°	1761.1
2->3	46.93249°	55.30736°	154.6
3->4	46.93252°	55.3094°	1749.4
4->1	46.94825°	55.30956°	143.9

Исполнитель работ по проведению лесопатологического обследования:

Фамилия, имя и отчество (при наличии)

Филиппов А.П.

Подпись

Дата составления документа:

28.06.2024 года.



N: 55.308305

E: 47.933541

Дата: 14.06.2024

Время: 16:22:41

A photograph of a forest with tall, thin trees and dense green foliage. The trees are mostly deciduous with green leaves, and some are taller and thinner, possibly conifers. The sky is visible through the canopy.

N: 55.308753
E: 47.942079
Дата: 14.06.2024
Время: 17:05:26



N: 55.308860

E: 47.947334

Дата: 14.06.2024

Время: 17:25:10