



**ПРОЕКТ ПЛАНИРОВКИ  
ТЕРРИТОРИИ**

**И**

**ПРОЕКТ МЕЖЕВАНИЯ ТЕРРИТОРИИ**

**для размещения линейного объекта  
(электроснабжение) для**

**промышленной площадки по**

**пр.Тракторостроителей г. Чебоксары**

# СВЕДЕНИЯ ОБ ОБЪЕКТЕ И ЕГО КРАТКАЯ ХАРАКТЕРИСТИКА

- **Наименование проектируемого объекта:** электроснабжение для промышленной площадки по пр. Тракторостроителей г. Чебоксары»
- **Назначение объекта:** электроснабжение Индустриального парка.
- Начальным пунктом КЛ-0,4кВ является РТП-10кВ РУ-0,4кВ.
- Конечным пунктом КЛ-0,4кВ являются очистные ливневых стоков и шкафы расходомеров ЭХО-Р-02 на территории Индустриального парка (2 этап).
- Проектируемая сеть электроснабжения 0,4кВ проходит по территории Индустриального парка. Индустриальный парк расположен на Восточной окраине г. Чебоксары, на границе жилого микрорайона и пред заводской площадки Чебоксарского тракторного завода, находящегося между пр. Тракторостроителей и Марпосадским шоссе.
- Проектируемый электрокабель 0,4кВ проходит подземно и на своем пути пересекает существующие автодороги (пересечение предусматривается методом бестраншейной прокладки с применением технологии горизонтально-направленного бурения или управляемого прокола и открытым способом прокладки в футлярах), существующие кабели связи, силовые высоковольтные кабели, газопровод, водопровод, канализацию и теплотрассу.

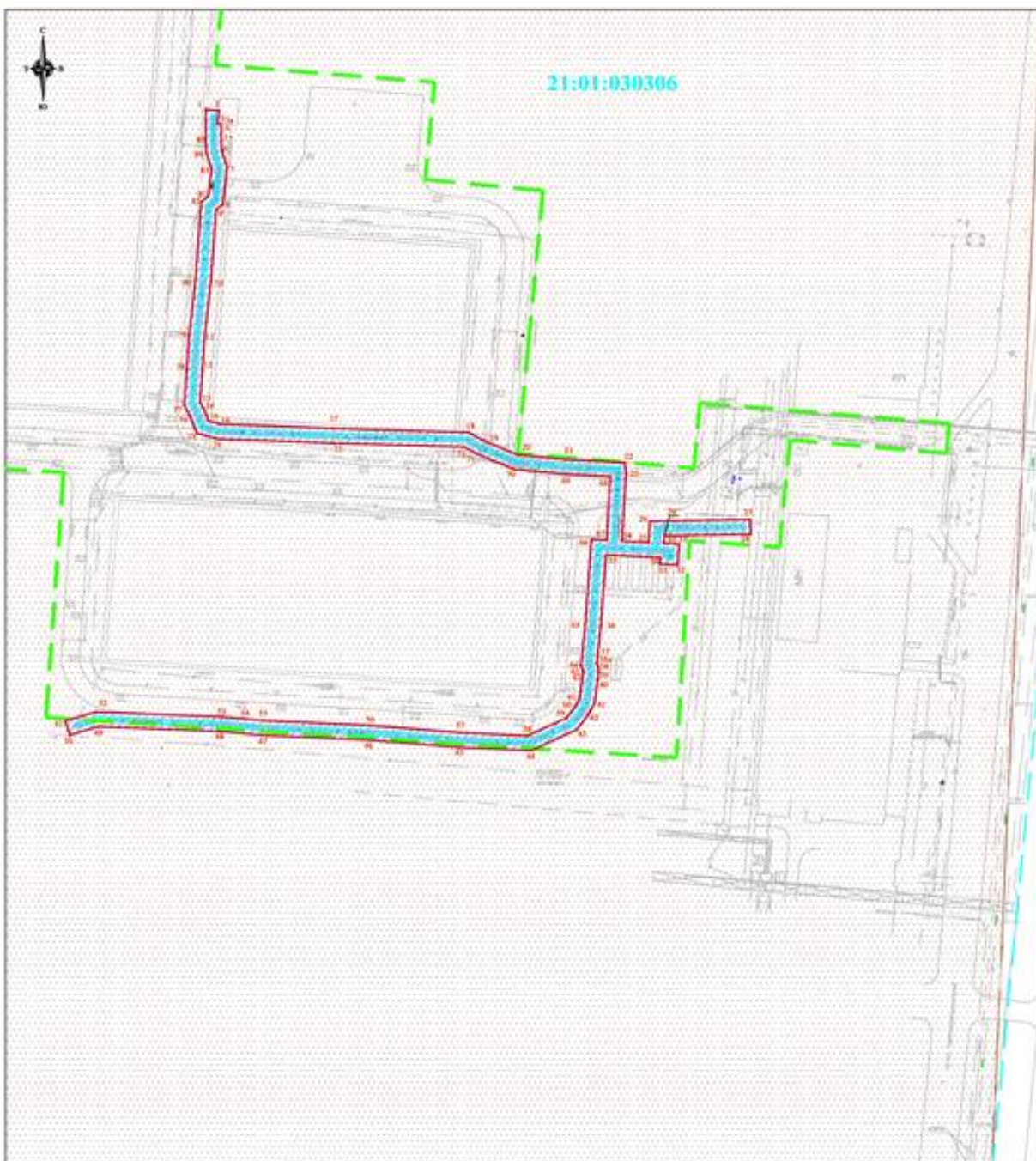




**ОСНОВНАЯ ЧАСТЬ ПРОЕКТА  
ПЛАНИРОВКИ ТЕРРИТОРИИ**

**ГРАФИЧЕСКАЯ ЧАСТЬ**

# ЧЕРТЕЖ ПЛАНИРОВКИ ТЕРРИТОРИИ

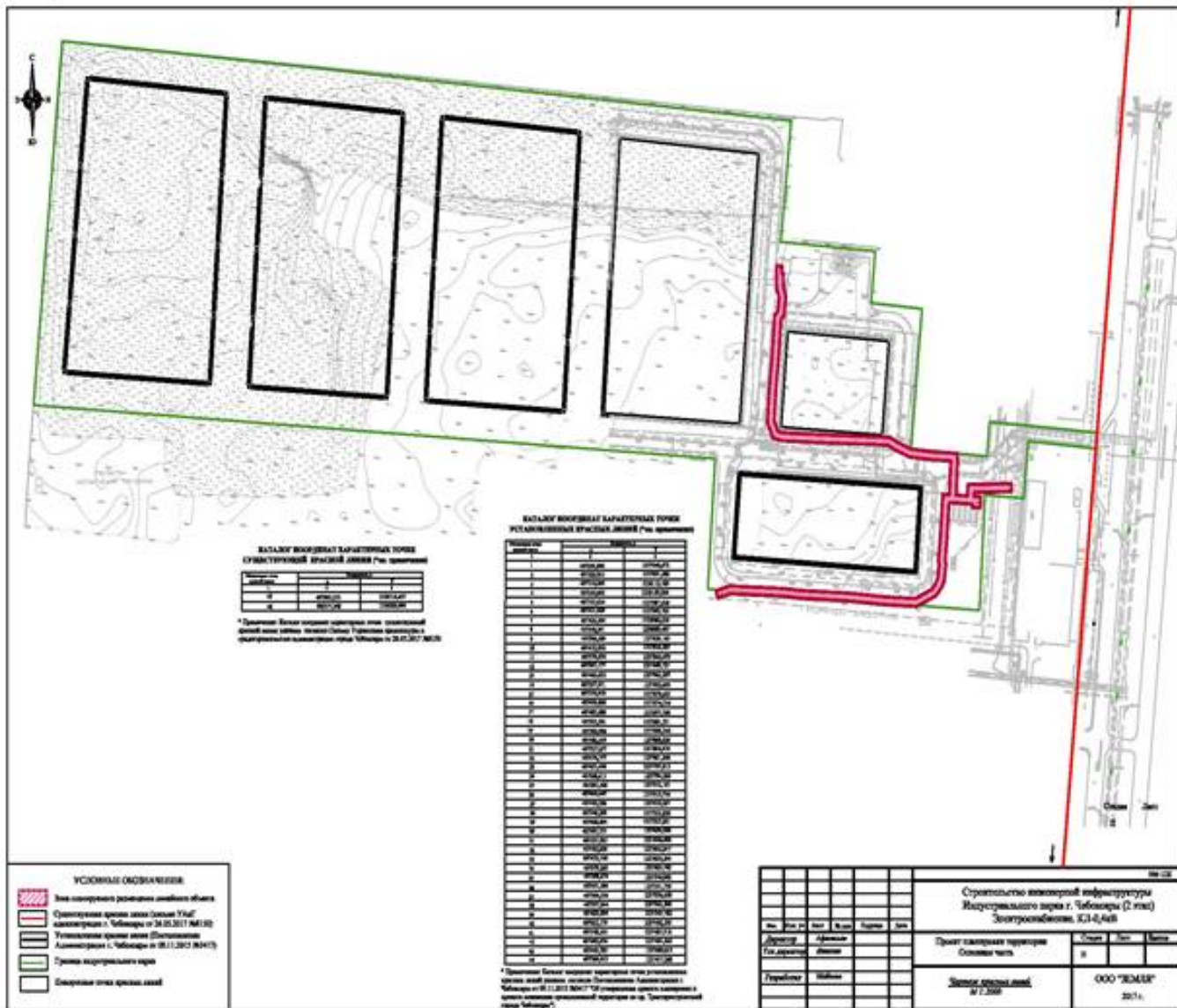


- УСЛОВНЫЕ ОБОЗНАЧЕНИЯ:**
- Границы зоны планируемого размещения линейного объекта
  - Пространства кабельных линий 0,4 кВ
  - Охранная зона проектируемого линейного объекта - электрообъектов КЛ 0,4кВ
  - Границы кадастрового квартала
  - Границы промышленного парка
  - Поворотные точки
  - Производственная зона (П-1)

						21:01:030306		
						Строительство электрической инфраструктуры Промышленного парка г. Чебоксары (2 этап) Электрообъекты КЛ 0,4кВ		
Имя	Фамилия	Звание	Подпись	Дата	Должность	Содержит	Лист	Всего
Директор	Александр	Александр			Проект планировки территории	0	3	3
Инженер	Михаил	Михаил			Основная часть			
Разработчик	Михаил	Михаил			Масштаб планировки территории			
						ООО "ТЕМЭС" 2017г.		



# ЧЕРТЕЖ КРАСНЫХ ЛИНИЙ



ВАЛУНЫ ВОЗДУШНЫХ ВАРЬИАНТОВ ТИПОВ  
СТАНЦИОННОЙ КРАСНОЙ ЛИНИИ (см. приложение)

№	ИЗМЕНЕНИЯ	ПОЯСНЕНИЯ
1	ИЗМЕНЕНИЯ	ПОЯСНЕНИЯ
2	ИЗМЕНЕНИЯ	ПОЯСНЕНИЯ
3	ИЗМЕНЕНИЯ	ПОЯСНЕНИЯ

\* Даны координаты точек в проекции Гаусса-Крюкера. Координаты точек в проекции Гаусса-Крюкера даны в метрах. Координаты точек в проекции Гаусса-Крюкера даны в метрах. Координаты точек в проекции Гаусса-Крюкера даны в метрах.

ВАЛУНЫ ВОЗДУШНЫХ ВАРЬИАНТОВ ТИПОВ  
РАСПОСЛАЖЕНИЯ КРАСНЫХ ЛИНИЙ (см. приложение)

№	ИЗМЕНЕНИЯ	ПОЯСНЕНИЯ
1	ИЗМЕНЕНИЯ	ПОЯСНЕНИЯ
2	ИЗМЕНЕНИЯ	ПОЯСНЕНИЯ
3	ИЗМЕНЕНИЯ	ПОЯСНЕНИЯ
4	ИЗМЕНЕНИЯ	ПОЯСНЕНИЯ
5	ИЗМЕНЕНИЯ	ПОЯСНЕНИЯ
6	ИЗМЕНЕНИЯ	ПОЯСНЕНИЯ
7	ИЗМЕНЕНИЯ	ПОЯСНЕНИЯ
8	ИЗМЕНЕНИЯ	ПОЯСНЕНИЯ
9	ИЗМЕНЕНИЯ	ПОЯСНЕНИЯ
10	ИЗМЕНЕНИЯ	ПОЯСНЕНИЯ
11	ИЗМЕНЕНИЯ	ПОЯСНЕНИЯ
12	ИЗМЕНЕНИЯ	ПОЯСНЕНИЯ
13	ИЗМЕНЕНИЯ	ПОЯСНЕНИЯ
14	ИЗМЕНЕНИЯ	ПОЯСНЕНИЯ
15	ИЗМЕНЕНИЯ	ПОЯСНЕНИЯ
16	ИЗМЕНЕНИЯ	ПОЯСНЕНИЯ
17	ИЗМЕНЕНИЯ	ПОЯСНЕНИЯ
18	ИЗМЕНЕНИЯ	ПОЯСНЕНИЯ
19	ИЗМЕНЕНИЯ	ПОЯСНЕНИЯ
20	ИЗМЕНЕНИЯ	ПОЯСНЕНИЯ
21	ИЗМЕНЕНИЯ	ПОЯСНЕНИЯ
22	ИЗМЕНЕНИЯ	ПОЯСНЕНИЯ
23	ИЗМЕНЕНИЯ	ПОЯСНЕНИЯ
24	ИЗМЕНЕНИЯ	ПОЯСНЕНИЯ
25	ИЗМЕНЕНИЯ	ПОЯСНЕНИЯ
26	ИЗМЕНЕНИЯ	ПОЯСНЕНИЯ
27	ИЗМЕНЕНИЯ	ПОЯСНЕНИЯ
28	ИЗМЕНЕНИЯ	ПОЯСНЕНИЯ
29	ИЗМЕНЕНИЯ	ПОЯСНЕНИЯ
30	ИЗМЕНЕНИЯ	ПОЯСНЕНИЯ
31	ИЗМЕНЕНИЯ	ПОЯСНЕНИЯ
32	ИЗМЕНЕНИЯ	ПОЯСНЕНИЯ
33	ИЗМЕНЕНИЯ	ПОЯСНЕНИЯ
34	ИЗМЕНЕНИЯ	ПОЯСНЕНИЯ
35	ИЗМЕНЕНИЯ	ПОЯСНЕНИЯ
36	ИЗМЕНЕНИЯ	ПОЯСНЕНИЯ
37	ИЗМЕНЕНИЯ	ПОЯСНЕНИЯ
38	ИЗМЕНЕНИЯ	ПОЯСНЕНИЯ
39	ИЗМЕНЕНИЯ	ПОЯСНЕНИЯ
40	ИЗМЕНЕНИЯ	ПОЯСНЕНИЯ
41	ИЗМЕНЕНИЯ	ПОЯСНЕНИЯ
42	ИЗМЕНЕНИЯ	ПОЯСНЕНИЯ
43	ИЗМЕНЕНИЯ	ПОЯСНЕНИЯ
44	ИЗМЕНЕНИЯ	ПОЯСНЕНИЯ
45	ИЗМЕНЕНИЯ	ПОЯСНЕНИЯ
46	ИЗМЕНЕНИЯ	ПОЯСНЕНИЯ
47	ИЗМЕНЕНИЯ	ПОЯСНЕНИЯ
48	ИЗМЕНЕНИЯ	ПОЯСНЕНИЯ
49	ИЗМЕНЕНИЯ	ПОЯСНЕНИЯ
50	ИЗМЕНЕНИЯ	ПОЯСНЕНИЯ
51	ИЗМЕНЕНИЯ	ПОЯСНЕНИЯ
52	ИЗМЕНЕНИЯ	ПОЯСНЕНИЯ
53	ИЗМЕНЕНИЯ	ПОЯСНЕНИЯ
54	ИЗМЕНЕНИЯ	ПОЯСНЕНИЯ
55	ИЗМЕНЕНИЯ	ПОЯСНЕНИЯ
56	ИЗМЕНЕНИЯ	ПОЯСНЕНИЯ
57	ИЗМЕНЕНИЯ	ПОЯСНЕНИЯ
58	ИЗМЕНЕНИЯ	ПОЯСНЕНИЯ
59	ИЗМЕНЕНИЯ	ПОЯСНЕНИЯ
60	ИЗМЕНЕНИЯ	ПОЯСНЕНИЯ
61	ИЗМЕНЕНИЯ	ПОЯСНЕНИЯ
62	ИЗМЕНЕНИЯ	ПОЯСНЕНИЯ
63	ИЗМЕНЕНИЯ	ПОЯСНЕНИЯ
64	ИЗМЕНЕНИЯ	ПОЯСНЕНИЯ
65	ИЗМЕНЕНИЯ	ПОЯСНЕНИЯ
66	ИЗМЕНЕНИЯ	ПОЯСНЕНИЯ
67	ИЗМЕНЕНИЯ	ПОЯСНЕНИЯ
68	ИЗМЕНЕНИЯ	ПОЯСНЕНИЯ
69	ИЗМЕНЕНИЯ	ПОЯСНЕНИЯ
70	ИЗМЕНЕНИЯ	ПОЯСНЕНИЯ
71	ИЗМЕНЕНИЯ	ПОЯСНЕНИЯ
72	ИЗМЕНЕНИЯ	ПОЯСНЕНИЯ
73	ИЗМЕНЕНИЯ	ПОЯСНЕНИЯ
74	ИЗМЕНЕНИЯ	ПОЯСНЕНИЯ
75	ИЗМЕНЕНИЯ	ПОЯСНЕНИЯ
76	ИЗМЕНЕНИЯ	ПОЯСНЕНИЯ
77	ИЗМЕНЕНИЯ	ПОЯСНЕНИЯ
78	ИЗМЕНЕНИЯ	ПОЯСНЕНИЯ
79	ИЗМЕНЕНИЯ	ПОЯСНЕНИЯ
80	ИЗМЕНЕНИЯ	ПОЯСНЕНИЯ
81	ИЗМЕНЕНИЯ	ПОЯСНЕНИЯ
82	ИЗМЕНЕНИЯ	ПОЯСНЕНИЯ
83	ИЗМЕНЕНИЯ	ПОЯСНЕНИЯ
84	ИЗМЕНЕНИЯ	ПОЯСНЕНИЯ
85	ИЗМЕНЕНИЯ	ПОЯСНЕНИЯ
86	ИЗМЕНЕНИЯ	ПОЯСНЕНИЯ
87	ИЗМЕНЕНИЯ	ПОЯСНЕНИЯ
88	ИЗМЕНЕНИЯ	ПОЯСНЕНИЯ
89	ИЗМЕНЕНИЯ	ПОЯСНЕНИЯ
90	ИЗМЕНЕНИЯ	ПОЯСНЕНИЯ
91	ИЗМЕНЕНИЯ	ПОЯСНЕНИЯ
92	ИЗМЕНЕНИЯ	ПОЯСНЕНИЯ
93	ИЗМЕНЕНИЯ	ПОЯСНЕНИЯ
94	ИЗМЕНЕНИЯ	ПОЯСНЕНИЯ
95	ИЗМЕНЕНИЯ	ПОЯСНЕНИЯ
96	ИЗМЕНЕНИЯ	ПОЯСНЕНИЯ
97	ИЗМЕНЕНИЯ	ПОЯСНЕНИЯ
98	ИЗМЕНЕНИЯ	ПОЯСНЕНИЯ
99	ИЗМЕНЕНИЯ	ПОЯСНЕНИЯ
100	ИЗМЕНЕНИЯ	ПОЯСНЕНИЯ

\* Даны координаты точек в проекции Гаусса-Крюкера. Координаты точек в проекции Гаусса-Крюкера даны в метрах. Координаты точек в проекции Гаусса-Крюкера даны в метрах. Координаты точек в проекции Гаусса-Крюкера даны в метрах.

**УСЛОВНЫЕ ОБОЗНАЧЕНИЯ**

- Зона планируемого размещения линейного объекта
- Строительная граница земли (Земельный Устав Республики Тыва) №41/02
- Угловыделенная граница земли (Документация Администрации г. Тыво №41/02 №41/02)
- Граница планируемого участка
- Смежные участки земли

№ 028					
Строительство инженерной инфраструктуры					
Индустриального парка г. Тыво №41/02					
Электроснабжение №1-0,4кВ					
№	Изм.	№	Дата	Исполн.	Дата
1					
2					
3					
4					
5					
6					
7					
8					
9					
10					
11					
12					
13					
14					
15					
16					
17					
18					
19					
20					
21					
22					
23					
24					
25					
26					
27					
28					
29					
30					
31					
32					
33					
34					
35					
36					
37					
38					
39					
40					
41					
42					
43					
44					
45					
46					
47					
48					
49					
50					
51					
52					
53					
54					
55					
56					
57					
58					
59					
60					
61					
62					
63					
64					
65					
66					
67					
68					
69					
70					
71					
72					
73					
74					
75					
76					
77					
78					
79					
80					
81					
82					
83					
84					
85					
86					
87					
88					
89					
90					
91					
92					
93					
94					
95					
96					
97					
98					
99					
100					
Проект инженерной инфраструктуры					
Составная часть					
ООО "ИМА" 2014					



**МАТЕРИАЛ ПО ОБОСНОВАНИЮ  
ПРОЕКТА ПЛАНИРОВКИ  
ТЕРРИТОРИИ**

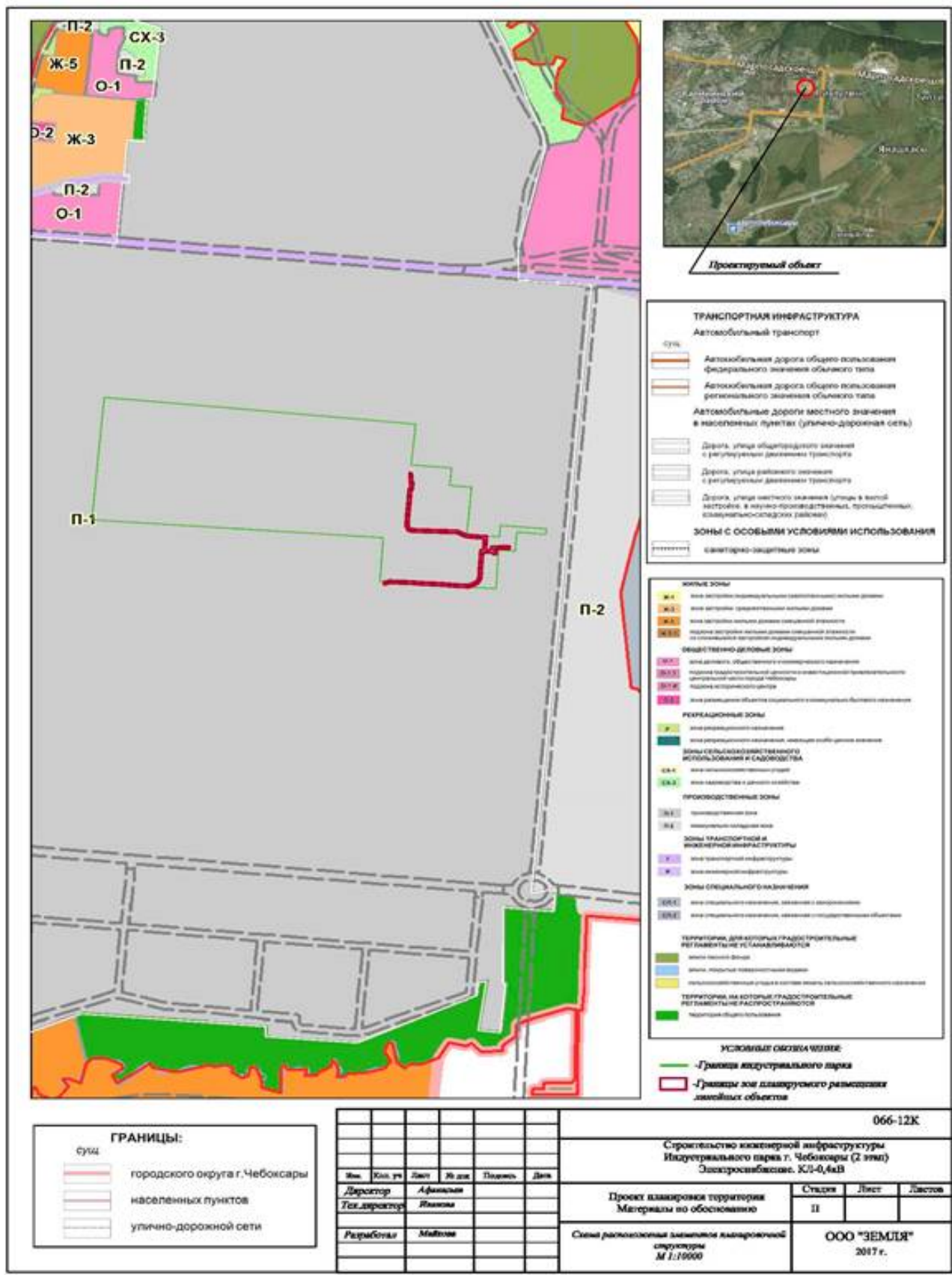
**ГРАФИЧЕСКАЯ ЧАСТЬ**

# Технико-экономические характеристики линейного объекта

Наименование объекта	Проект планировки и проект межевания территории для размещения линейного объекта (электроснабжение) для промышленной площадки по пр. Тракторостроителей г. Чебоксары
Заказчик	<b>УПРАВЛЕНИЕ АРХИТЕКТУРЫ И ГРАДОСТРОИТЕЛЬСТВА АДМИНИСТРАЦИИ ГОРОДА ЧЕБОКСАРЫ</b>
Местоположение линейного объекта	Чувашская Республика-Чувашия, г. Чебоксары, пр. Тракторостроителей
Категория земельных участков, сформированных под размещение линейного объекта	Земли населенных пунктов
Протяженность линейного объекта	668 метров
Площадь размещения линейного объекта на период строительства	4015 кв.м.
Ширина полос земель, представляемых во временное краткосрочное пользование для кабельных линий электропередачи на период строительства	Не более 6 метров
Проектная мощность объекта	11,0МВт
Напряжение питания очистных сооружений ливневых стоков	380/220 В
Напряжение питания шкафов расходомеров ЭХО-Р-02	220 В



# СХЕМА РАСПОЛОЖЕНИЯ ЭЛЕМЕНТОВ ПЛАНИРОВОЧНОЙ СТРУКТУРЫ

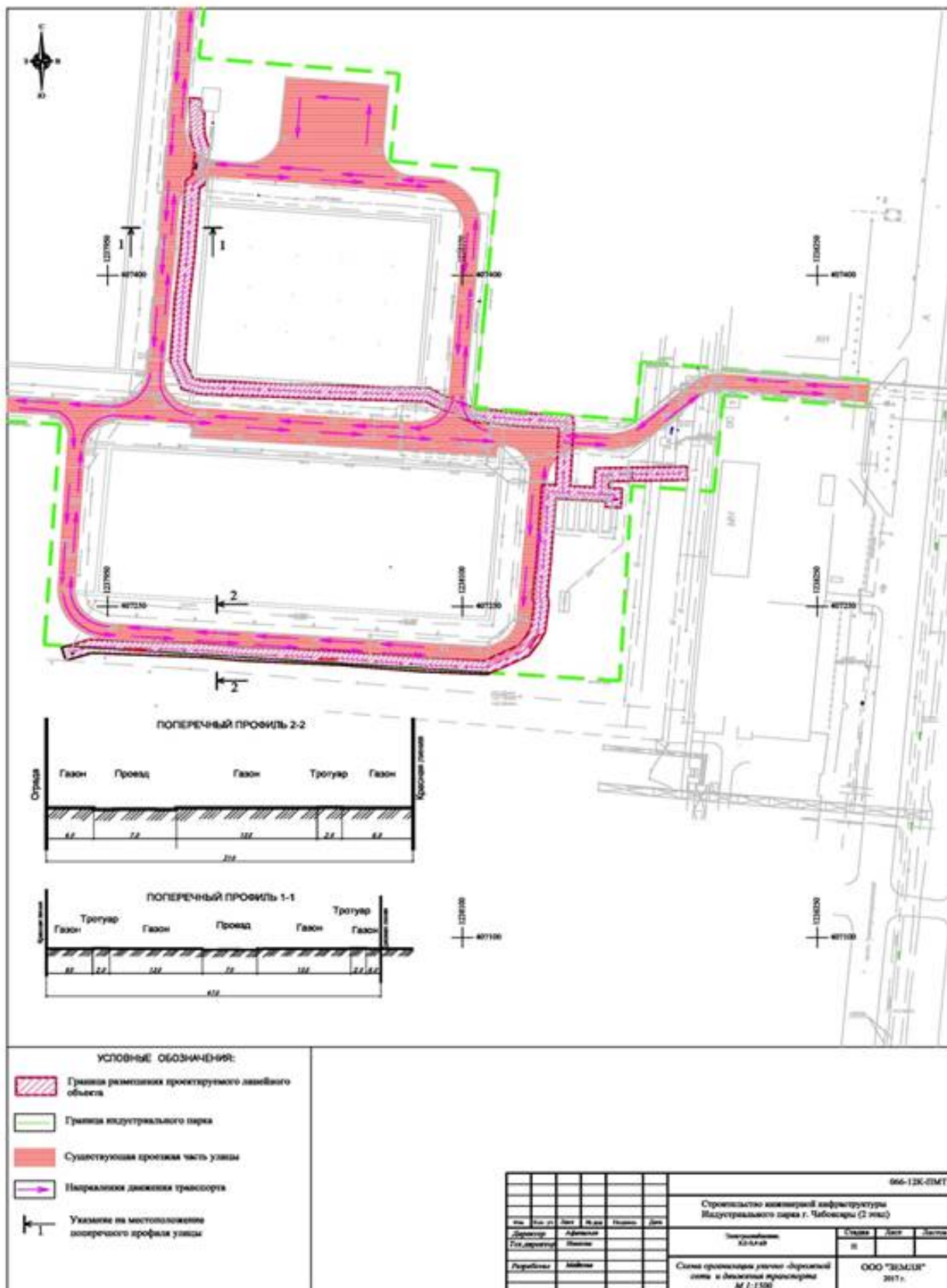


№	Класс. упр.	Долг.	И.о. упр.	Подпись	Дата
Директор			Афанасьев		
Тех. директор			Иванов		
Разработчик			Майков		

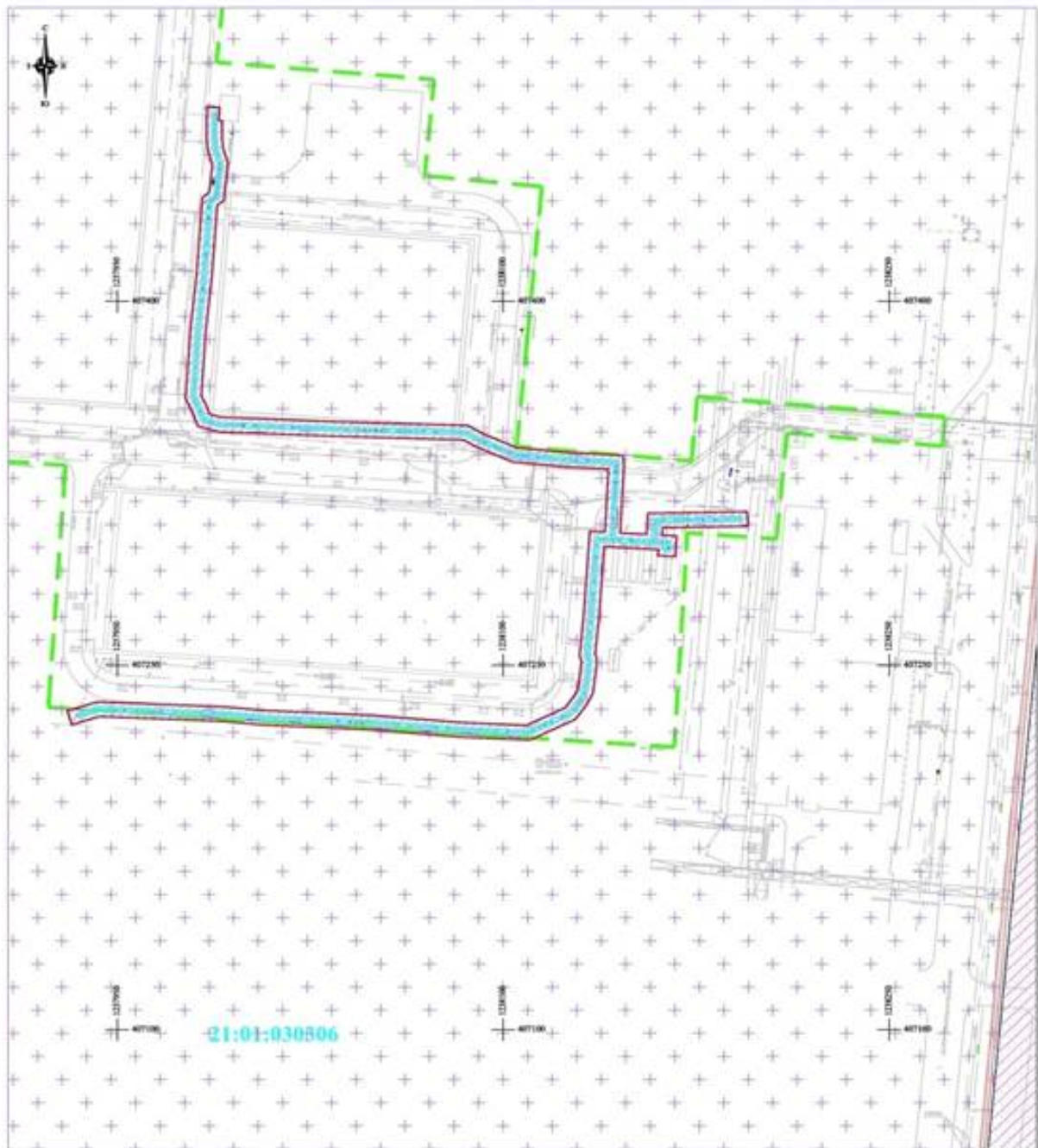
066-12К					
Строительство инженерной инфраструктуры Индустриального парка г. Чебоксары (2 этап) Экстернализация КС-0,4кВ					
Проект планировки территории Материалы по обоснованию			Страницы	Листы	Листов
Схема размещения элементов планировочной структуры М 1:10000			II		
ООО "ЗЕМЛЯ"			2017 г.		



# СХЕМА ОРГАНИЗАЦИИ УЛИЧНО-ДОРОЖНОЙ СЕТИ И ДВИЖЕНИЯ ТРАНСПОРТА



# СХЕМА ГРАНИЦ ЗОН С ОСОБЫМИ УСЛОВИЯМИ ИСПОЛЬЗОВАНИЯ ТЕРРИТОРИЙ В ЗОНЕ РАЗМЕЩЕНИЯ ОБЪЕКТА



21:01:030506

- УСЛОВНЫЕ ОБОЗНАЧЕНИЯ:**
- Граница размещения проектного линейного объекта
  - Охранная зона проектного линейного объекта - электролинии КС-0,4 кВ
  - Проектная кабельная линия 0,4 кВ
  - Красная линия
  - Граница кадастрового квартала
  - Граница индустриального парка
  - Территориальная зона П-1
  - Территориальная зона П-2
  - Охранная зона энергетического комплекса - распределительная подстанция (РП-1) (21.01.2.1353)
  - Обозначение границ кадастрового квартала

						066-12К			
						Строительство инженерной инфраструктуры Индустриального парка г. Чибокоры (2 этап) Электролинии КС-0,4 кВ			
Имя	Фамилия	Служба	Ф. и. и. и.	Подпись	Дата	Проект инженерной территории Индустриального парка г. Чибокоры	Состав	Лист	Листов
Директор	Иванов	Иванов				Масштаб по объекту	П		
Ген. директор	Иванов								
Редактор	Иванов								
						Содержание зон с особыми условиями использования территорий М 1:1000			
						ООО "ЭМАЛ" 2017 г.			



# СХЕМА ИСПОЛЬЗОВАНИЯ ТЕРРИТОРИИ В ПЕРИОД ПОДГОТОВКИ ПРОЕКТА ПЛАНИРОВКИ ТЕРРИТОРИИ

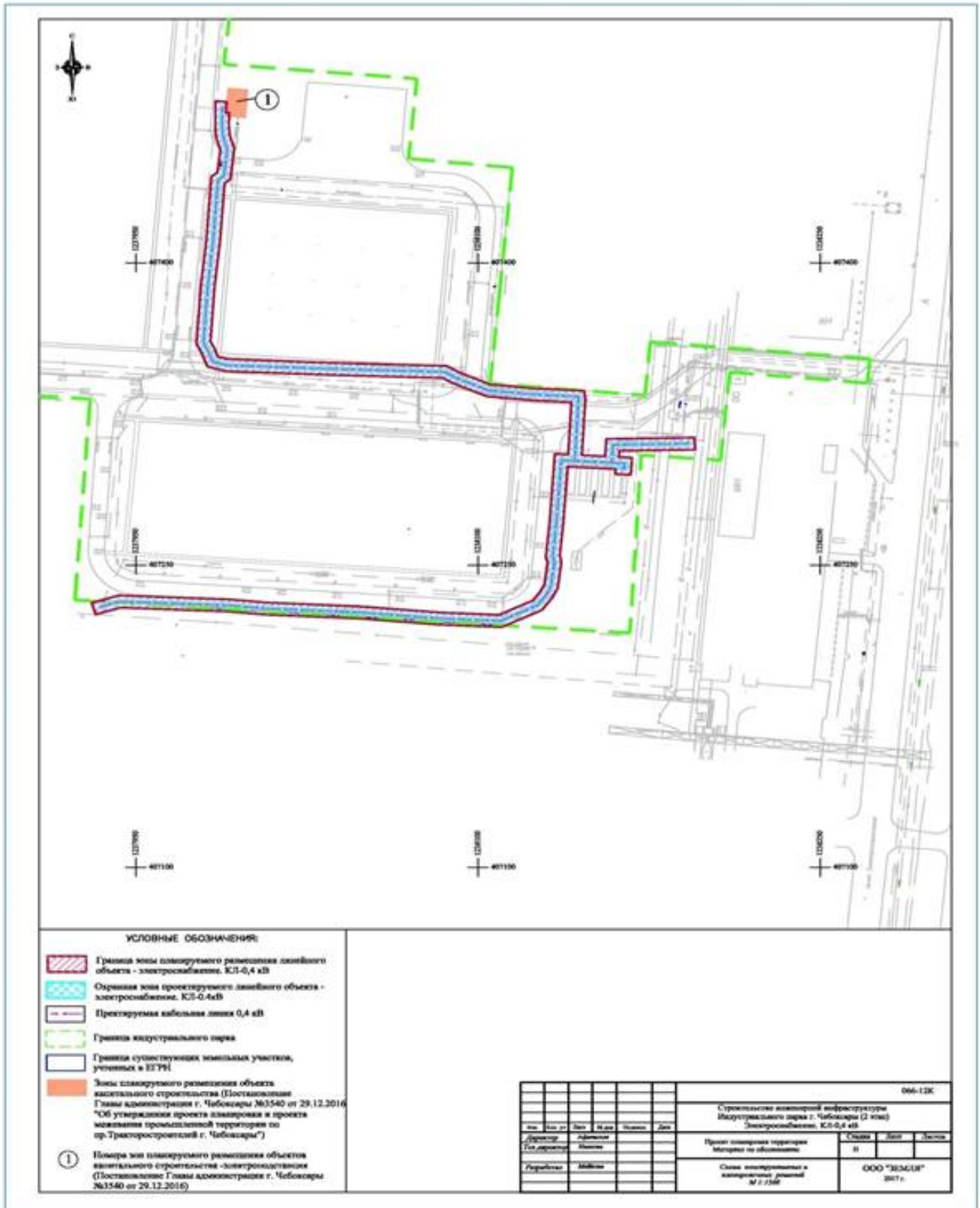


- УСЛОВНЫЕ ОБОЗНАЧЕНИЯ:**
- Граница зоны планируемого размещения линейного объекта - электролинии. КЛ-0,4 кВ
  - Охранная зона проектного линейного объекта - электролинии. КЛ-0,4кВ
  - Граница водоохранного парка
  - Граница существующих земельных участков, учтенных в ЕГРН
  - Зоны планируемого размещения объектов капитального строительства (Постановление Главы администрации г. Чебоксары №3540 от 29.12.2016 "Об утверждении проекта планировки и проекта межевания промышленной территории по пр.Тракторостроителей г. Чебоксары")
  - ① Понора зон планируемого размещения объектов капитального строительства (Постановление Главы администрации г. Чебоксары №3540 от 29.12.2016)

- ЭКСПЛИКАЦИЯ ЗОН ПЛАНИРУЕМОГО РАЗМЕЩЕНИЯ ОБЪЕКТОВ КАПИТАЛЬНОГО СТРОИТЕЛЬСТВА**
- ① Инвестиционный участок №1, площадью 10489 кв.м.
  - ② Инвестиционный участок №2, площадью 6980 кв.м.
  - ③ Электроподстанция
  - ④ Отчетные заливные стоки
  - ⑤ ГРП

						066-12K					
						Строительство комбинированной инфраструктуры Индустриального парка г. Чебоксары (3 этап) Электролинии, КЛ-0,4 кВ					
№ п/п	№ п/п	Дата	Имя	Подпись	Дата	Проект планировки территории Материалы по обоснованию			Схема	Лист	Листов
Директор	Администрация								И		
Ген.директор	Министерство										
Лицевая	Матрица					Схема размещения территории и архитектурный проект капитальной инфраструктуры №2-1/2016			ООО "REMUS" 2017 г.		

# СХЕМА КОНСТРУКТИВНЫХ И ПЛАНИРОВОЧНЫХ РЕШЕНИЙ





# ПРОЕКТ МЕЖЕВАНИЯ ТЕРРИТОРИИ

- Проект межевания территории состоит из основной части, которая подлежит утверждению, и материалов по обоснованию этого проекта.
- Проект межевания территории выполняется по результатам анализа ранее созданных и ранее сформированных земельных участков в границах межевания согласно разработанному проекту планировки территории для размещения объекта (проект планировки и проект межевания территории) для размещения линейного объекта (электроснабжение) для промышленной площадки по пр. Тракторостроителей г. Чебоксары.
- Проектом межевания определены площади и границы земельного участка для размещения объекта (проект планировки и проект межевания территории) для размещения линейного объекта для размещения линейного объекта (электроснабжение) для промышленной площадки по пр. Тракторостроителей г. Чебоксары.
- Объект располагается в границах кадастрового квартала 21:01:030306, категория земель: земли населенных пунктов, водных объектов не пересекает.
- Минимальные и максимальные размеры земельных участков используемых хозяйствующими субъектами в период строительства, реконструкции, технического перевооружения и ремонта кабельных линий электропередачи устанавливаются «Нормами отвода земель для электрических сетей напряжением 0,38-750 кВ» ВСН 14278тм-т1 от 01.06.1994. Ширина полос земель, представляемых во временное краткосрочное пользование для кабельных линий электропередачи на период строительства, принята не более 6м. В постоянное пользование для кабельной линии - 0,4кВ отвод земли не требуется.
- Охранная зона проектируемой кабельной линии 0,4кВ составляет 1 метр в обе стороны.
- Проектируемые полосы отвода общественного сервитута имеют постоянную ширину в условиях сложившейся промышленной застройки с учетом интересов владельцев земельных участков.
- В результате проведения проектных работ, сведений Государственного кадастра недвижимости; работ связанных с подготовкой документации по планировке территории для размещения объекта, площадь объекта (строительная полоса) составила 4015 кв.м.

# ЧЕРТЕЖ МЕЖЕВАНИЯ ТЕРРИТОРИИ

