

УТВЕРЖДАЮ:

*Заместитель министра природных ресурсов и
экологии Чувашской Республики*

должность

Е.М.Дымза

фамилия, имя и отчество (при наличии)

дата

АКТ

лесопатологического обследования № 102

лесных насаждений Канашское (лесничество)
Чувашская Республика (субъект Российской Федерации)

Способ лесопатологического обследования: 1. Визуальный
2. Инструментальный

Место проведения:

Участковое лесничество	Урочище (дача)	Квартал	Выдел	Площадь выдела, га	Лесопатологический выдел	Площадь лесопатологического выдела, га
Комсомольское	-	92	1	4,7	-	-

Лесопатологическое обследование проведено на общей площади 4,7 га.

Кадастровый номер участка: _____
(для участков, предоставленных в постоянное (бессрочное) пользование, аренду)

Документ о праве пользования: _____

(тип документа о праве пользования, дата, номер, вид разрешенного использования)

Директор БУ "Канашское лесничество"
Минприроды Чувашии
" 28 " августа 2023 года



Д.Р.Юнусов

Согласовано:
Лесничий по Канашскому лесничеству
КУ "Лесная охрана" Минприроды Чувашии
" 28 " августа 2023 года



В.И.Глухов

2. Инструментальное (детальное) обследование лесных насаждений.

2.1 . Лесничество Канаишское
Участковое лесничество Комсомольское
Урочище (дача) - Квартал 92 Выдел 1
Лесопатологический выдел -

Наличие ограничений или особенностей участка, влияющих на назначение СОМ:

в выделе имеется ОЗУ: опушки лесов, граничащие с безлесными пространствами.

(отметка о наличии ООПТ, ОЗУ, водоохранной зоны, радиоактивного загрязнения лесов, угрозы возникновения очагов вредных организмов или пожарной опасности в лесах)

2.2. Фактическая таксационная характеристика лесного насаждения
не соответствует таксационному описанию.

Причины несоответствия:

несоответствие таксационному описанию по запасу.

Ведомость лесных участков с выявленными несоответствиями таксационным описаниям приведена в приложении 1 к данному Акту.

2.3. Состояние насаждений:

<i>устойчивое (СКС < 1,50)</i>	<input checked="" type="checkbox"/>
<i>с нарушенной устойчивостью (СКС ≥ 1,51 - ≤ 4,50)</i>	<input type="checkbox"/>
<i>с утраченной устойчивостью (СКС ≥ 4,51)</i>	<input type="checkbox"/>

2.4. Средневзвешенная категория состояния 1,32

Причины ослабления, повреждения насаждения:

воздействия сильных ветров прошлых лет, повлекшие наклон более 10°, изгиб или вывал деревьев (код 821); воздействия шквалистых и ураганных ветров прошлых лет, повлекшие слом стволов деревьев (код 822). Данные причины определены по следующим признакам: слом ствола под кроной прошлых лет.

2.5. Выборке подлежит 4,2 % деревьев по запасу, в том числе:

без признаков ослабления 0 %, Причины назначения: _____
ослабленных 0 %, Причины назначения: _____
сильно ослабленных 0 %, Причины назначения: _____
усыхающих 0 %, Причины назначения: _____
свежего сухостоя 0 %, _____
свежего ветровала 0 %, _____
свежего бурелома 0 %, _____
старого сухостоя 0 %, _____
старого ветровала 0 %, _____
старого бурелома 4,2 %.

2.6. Полнота лесного насаждения после уборки деревьев, подлежащих рубке, составит: 0,8.

Критическая полнота для данной категории лесных насаждений и преобладающей породы составляет не лимитируется

ЗАКЛЮЧЕНИЕ к инструментальному обследованию участка.

Обследованное насаждение в квартале 92 выделе 1 Комсомольского участкового лесничества является ослабленным СКС=1,32 с нарушенной биологической устойчивостью, в котором согласно действующему законодательству санитарно-оздоровительные мероприятия не осуществляются (п. 19 Правил санитарной безопасности в лесах, утвержденных Постановлением Правительства РФ 09.12.2020 № 2047).

Участковое лесничество	Урочище (дача)	Квартал	Выдел	Площадь выдела, га	Лесопатологический выдел	Площадь лесопатологического выдела	Вид мероприятия	Площадь мероприятия, га	Породы	Доля выбираемой дресины по запасу, %	Рекомендуемый срок проведения мероприятия
1	2	3	4	5	6	7	8	9	10	11	12
Комсомольское	-	92	1	4,7	-	-	-	-	-	-	-

Ведомость временной пробной площади и абрис участка прилагаются (приложение 2 и 3 к Акту).

РЕКОМЕНДАЦИИ по проведению мероприятий, не относящихся к мероприятиям по предупреждению распространения вредных организмов нет.

Дата проведения ЛПО: 13.08.2023 года.

Дата составления документа: 28.08.2023 года.

Исполнитель работ по проведению лесопатологического обследования

Фамилия, имя и отчество (при наличии) Кузьмин С.А.

Организация БУ "Канашское лесничество" Минприроды Чувашии

Должность Инженер по охране и защите леса

Подпись _____

Телефон 8835332-02-50

Результаты проведения лесопатологического обследования лесных насаждений

за **август 2023 г.**

Канашское

Субъект Российской Федерации: **Чувашская Республика** Лесничество (лесопарк): _____

Участковое лесничество: **Комсомольское** Урочище (лесная дача): _____

1	2	3	4	5	6	7	8	Таксационная характеристика лесного насаждения										18	Распределение деревьев по категориям состояния, % от запаса												Назначенные мероприятия													
								9	10	11	12	13	14	15	16	17	19		20	21	22	23	24	25	26	27	28	29	30	31	32	33	34	35	36									
Номер квартала	Номер выдела	Площадь выдела, га	Целевое назначение лесов	Категория защитных лесов	ОЗУ	Номер лесного участка	Площадь лесопатологического выдела	состав	порода	возраст	средняя высота, м	средний диаметр, см	тип леса	полнота	бонитет	запас, куб. м/га	Число деревьев на проб. шт.	без признаков ослабления	ослабленные			сильно ослабленные			ухаживание			свежий сухой	свежий ветровал	свежий бурелом	старый сухой	старый ветровал	старый бурелом	Причина ослабления, повреждения	Подлежит рубке, % от запаса	вид	площадь, га							
92	1	4,7	Защитные	Противорозночные леса				10С	Всего	52	20	24	СОР	0,8	1	250 (240 - сыропаст. 10 -погибш.)	195	80,6	15,2													82,2; 82,1.	4,2											
									С	-	-	-	-	-	-	-	80,6		15,2													4,2												

Условные обозначения: Н - деревья не подлежат рубке; Р - деревья подлежат рубке.

Исполнитель работ по проведению лесопатологического обследования:

Фамилия, имя и отчество (при наличии) _____

Кузьмин С.А.

Подпись



Дата составления документа **28.08.2023**

Ведомость

лесных участков с выявленными несоответствиями таксационным описаниям

Субъект Российской Федерации: Чувашская Республика Лесничество (лесопарк): Канаишское
 Участковое лесничество: Комсомольское Урочище (лесная дача): -

1	2	3	4	5	6	7	8	9	10	Таксационная характеристика									Заложено пробных площадей	
										11	12	13	14	15	16	17	18	19	20	21
2019	92	1	4,7	Защитные	Противоэрозионные леса	опушки лесов, граничащие с безлесными пространствами	ТО	-	4,7	10С	Сосна	52	20	24	СОРЛ	0,9	1	310		
							Ф	-	4,7	10С	Сосна	52	20	24	СОРЛ	0,8	1	250 (240 - сыродрост, 10 - погибш.)	1	0,4

Условные обозначения

ТО - таксационные описания

Ф - фактическая характеристика лесного насаждения

Исполнитель работ по проведению лесопатологического обследования:

Фамилия, имя и отчество (при наличии)

Кузьмин С.А.

Подпись



ВРЕМЕННАЯ ПРОБНАЯ ПЛОЩАДЬ № 1

1.1 Субъект Российской Федерации: Чувашская Республика
Лесничество Канаишское
Участковое лесничество: Комсомольское
Урочище (дача): -
Квартал 92 Выдел 1 Площадь выдела 4,7 га.
Лесопатологический выдел: - Площадь лесопатологического выдела 4,7 га.

1.2 Метод перече́та: ленточная пробная площадь.

Количество лент / площадок: 1
Размеры площадок (длина x ширина/радиус): 100x40 м.
Размер временной пробной площади: 0,4 га.

1.3 Фактичекая таксационная характеристика насаждения:

Состав: 10С возраст 52 лет тип леса СОРЛ
полнота 0,8 ; бонитет 1 ; запас на га 240/250 кбм.
возобновление отсутствует.

1.4 Номер очага вредных организмов: б/н.

Тип очага вредных организмов: -

Фаза развития очага вредных организмов: -

1.5 Причина ослабления, повреждения насаждения и время:

воздействия шквалистых и ураганных ветров прошлых лет, повлекшие слом стволов деревьев (код 822); воздействия сильных ветров прошлых лет, повлекшие наклон более 10°, изгиб или вывал деревьев (код 821). Время повреждения: 2022 гг. Состояние насаждения: без признаков ослабления, Средневзвешенная категория состояния насаждения: 1,32.

1.6 Назначенные мероприятия: -.

Исполнитель работ по проведению лесопатологического обследования:

Фамилия, имя
и отчество (при наличии) Кузьмин С.А. Подпись 

Дата составления документа: 28.08.2023 года.

ВЕДОМОСТЬ ПЕРЕЧЕТА ДЕРЕВЬЕВ

Итоговая ведомость по насаждению. СКС насаждения: 1,32.

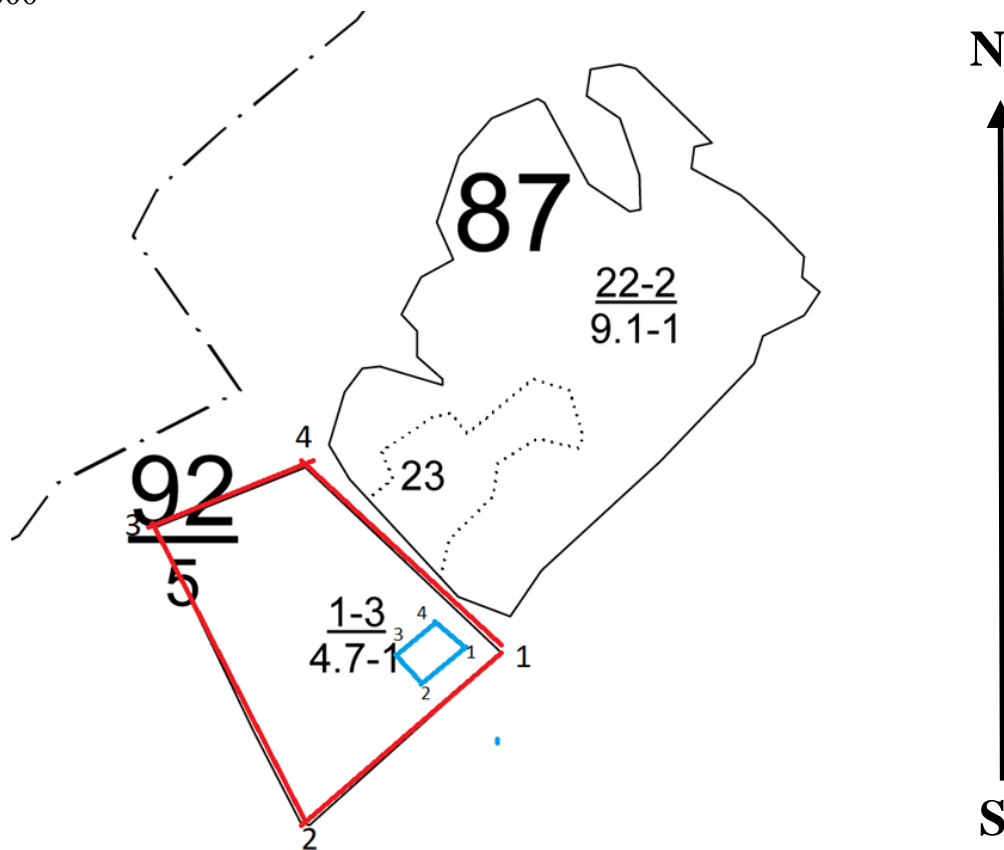
Ступени толщины см	Количество деревьев по категориям состояния, шт.																Всего	
	1		2		3		4		5		5 (а,б,в)			5 (г,д,е)			шт./ куб.м.	в т.ч. подлежит рубке, %
	Н	З	Н	З	Н	З	Н	З	Н	З	Н	З	О	Н	З	О		
1	2	3	4	5	6	7	8	9	10	11	12	13	14	15	16	17	18	19
16	32																32/ 5,76	
20	46		4														50/ 16,5	
24	39		9											2			50/ 25,5	1
28	31		6											3			40/ 29,2	1,6
32	17		5											1			23/ 22,77	0,5
-																	0/ 0	
-																	0/ 0	
-																	0/ 0	
-																	0/ 0	
итого, шт	165		24											6			195	3,1
итого, куб.м.	80,3		15,2											4,2			99,7	4,2
итого, куб.%	80,6		15,2											4,2			100	4,2

Порода1: С. СКС породы: 1,32.

Ступени толщины см	Количество деревьев по категориям состояния, шт.																Всего	
	1		2		3		4		5		5 (а,б,в)			5 (г,д,е)			шт./ куб.м.	в т.ч. подлежит рубке, %
	Н	З	Н	З	Н	З	Н	З	Н	З	Н	З	О	Н	З	О		
1	2	3	4	5	6	7	8	9	10	11	12	13	14	15	16	17	18	19
16	32																32/ 5,76	
20	46		4														50/ 16,5	
24	39		9											2			50/ 25,5	1
28	31		6											3			40/ 29,2	1,6
32	17		5											1			23/ 22,77	0,5
-																	0/ 0	
-																	0/ 0	
-																	0/ 0	
-																	0/ 0	
итого, шт	165		24											6			195	3,1
итого, куб.м.	80,3		15,2											4,2			99,7	4,2
итого, куб.%	80,6		15,2											4,2			100	4,2

Абрис участка

Масштаб 1:10000



Условные обозначения		граница мероприятия		ленты перечета		неэксплуатационная площадь
----------------------	--	---------------------	--	----------------	--	----------------------------

№ квартала	№ выдела	№ ЛП выдела	Размеры ленты (круговой площадки) перечета				Координаты ПП		
			№ ленты	Длина, м	Ширина, м	Радиус, м	Площадь, га		
92	1	-	1	100	40	-	0,40	55.243427	47.356152
								55.243134	47.355701
								55.243256	47.355486
								55.243488	47.356023

Номера точек	Координаты		Длина, м
1	55.243280	47.356618	400
2	55.241971	47.354176	550
3	55.244308	47.352310	250
4	55.244736	47.354349	450

Исполнитель работ по проведению лесопатологического обследования:

Фамилия, имя

и отчество (при наличии)

Кузьмин С.А.

Подпись

Дата составления документа:

28.08.2023 года.

№	Площадь	Состав. Подрост, по длесок покров, почва, рельеф, особенности выдела. Отметка о порослевом происх. Наимен. катег. незалес. земель	Высота	Элементы	Возраст	Высота	Диаметр	Класс	Группа	Вид	Тип леса	Полнота	Запас сырья	Средн. возраст	Класс	Запас на выделе, дес. МЗ	Состояние	Рекомендации	Единовременные мероприятия	Хозяйственные мероприятия
---	---------	---	--------	----------	---------	--------	---------	-------	--------	-----	----------	---------	-------------	----------------	-------	--------------------------	-----------	--------------	----------------------------	---------------------------

1 2 3 4 5 6 7 8 9 10 11 12 13 14 15 16 17 18 19 20 21 22 23 24

1	4,7 лесные культуры 10С	1 20 С	52	20	24	3	2	1	СОРЛ В2	0,9	31	146	146									
	культуры-68 г., состояние хорошие																					
	озу: не большие уч-ки лесов распол. среди безлесн. простр																					
2	,3 лесные культуры 10С	1 20 С	52	20	20	3	2	1	СОРЛ В2	0,7	24	7	7									
	культуры-68 г., состояние удовлетворительные																					
	озу: не большие уч-ки лесов распол. среди безлесн. простр																					
Итого по кварталу													153									
5,0													С	153								
													по составляющим породам									



дата 13.08.2023

Широта 55.301188

Долгота 47.393699



Дата 13.08.2023

широта 55.301119

долгота 47.393472