

**Проект планировки и проект
межевания территории для
размещения линейного объекта
«Газоснабжение
пер.Гремячевский Чувашской
Республики. Газопроводы
среднего и низкого давления,
ГРПШ»**



Букет Чувашии
проезд Соланое, 7

Букет чувашии

Metro C&C
Марпосадское шоссе, 15к2

Мегастрой
Марпосадское шоссе, 17

улица Гремячевская

улица Путепроводная

ул. Анниковская

Ица 2-я Привосточная

Привосточная





Перечень земельных участков, сведения о характеристиках объектов недвижимости в ГИЗ

№ участка	Кадастровый номер	Полный адрес объекта	Разрешение использования	Площадь участка, кв. м.
1	21:01:00007:006	Чувашская Республика - Чувашия, г. Чебоксары	Земля, свободная от права третьих лиц	906
2	21:01:00007:082	Чувашская Республика - Чувашия, г. Чебоксары, в юго-западной части кадастрового квартала 21:01:00007	Для сельскохозяйственного производства	4986 +/-28
3	21:01:00007:085	Чувашская Республика - Чувашия, г. Чебоксары, пер. Гремлевский	Для сельскохозяйственного производства	1200 +/-11
4	21:01:00007:086	Чувашская Республика - Чувашия, г. Чебоксары, пер. Гремлевский	Для сельскохозяйственного производства	915 +/-0
5	21:01:00007:1018	Чувашская Республика - Чувашия, г. Чебоксары, пр. ул. Гремлевская	для размещения временного торгового павильона по реализации продовольственных товаров	637 +/-8
6	21:01:00007:1019	Чувашская Республика - Чувашия, г. Чебоксары, в районе проезда Гремлевский, поз.1	Под размещение индивидуального жилого дома	532 +/-5
7	21:01:00007:1020	Чувашская Республика - Чувашия, г. Чебоксары, в районе проезда Гремлевский, поз.2	Под размещение индивидуального жилого дома	560 +/-5
8	21:01:00007:1021	Чувашская Республика - Чувашия, г. Чебоксары, в районе проезда Гремлевский, поз.3	Под размещение индивидуального жилого дома	500 +/-5
9	21:01:00007:1022	Чувашская Республика - Чувашия, г. Чебоксары, в районе проезда Гремлевский, поз.4	Под размещение индивидуального жилого дома	500 +/-5
10	21:01:00007:1024	Чувашская Республика - Чувашия, г. Чебоксары, в районе проезда Гремлевский, поз.5	Под размещение индивидуального жилого дома	500 +/-5
11	21:01:00007:1025	Чувашская Республика - Чувашия, г. Чебоксары, в районе проезда Гремлевский, поз.6	Под размещение индивидуального жилого дома	500 +/-5
12	21:01:00007:1026	Чувашская Республика - Чувашия, г. Чебоксары, в районе проезда Гремлевский, поз.8	Под размещение индивидуального жилого дома	500 +/-5
13	21:01:00007:1027	Чувашская Республика - Чувашия, г. Чебоксары, в районе проезда Гремлевский, поз.9	Под размещение индивидуального жилого дома	500 +/-5
14	21:01:00007:1028	Чувашская Республика - Чувашия, г. Чебоксары, проезд Гремлевский, поз.11	Под размещение индивидуального жилого дома	600 +/-5
15	21:01:00007:1032	Чувашская Республика - Чувашия, г. Чебоксары, проезд Гремлевский	Под размещение подстанции путей	320 +/-6
16	21:01:00007:1035	Чувашская Республика - Чувашия, г. Чебоксары, проезд Гремлевский, поз.14	Под размещение индивидуального жилого дома	532 +/-5
17	21:01:00007:1036	Чувашская Республика - Чувашия, г. Чебоксары, проезд Гремлевский, поз.13	Под размещение индивидуального жилого дома	531 +/-5
18	21:01:00007:1425	Чувашская Республика - Чувашия, г. Чебоксары, ул. Гремлевская	Коммунальное обслуживание	77 +/-2
19	21:01:00007:1038	Чувашская Республика - Чувашия, г. Чебоксары, в районе проезда Гремлевский, поз.3	Для индивидуальной жилой застройки	500 +/-5
20	21:01:00007:1023	Чувашская Республика - Чувашия, г. Чебоксары, в районе проезда Гремлевский, поз.4	Для индивидуальной жилой застройки	500 +/-5

- УСЛОВНЫЕ ОБОЗНАЧЕНИЯ**
- граница разработки проектных решений
 - граница земельного участка по данным государственного кадастра недвижимости
 - ось проектируемого объекта
 - газопровод
 - водопровод
 - кабель связи
 - ось воздушной линии электропередачи
 - автомобильная дорога существующая

ТИПЫ ТЕРРИТОРИАЛЬНЫХ И ФУНКЦИОНАЛЬНЫХ ЗОН
Жилые зоны:
Ж-1 Зона застройки индивидуальными жилыми домами

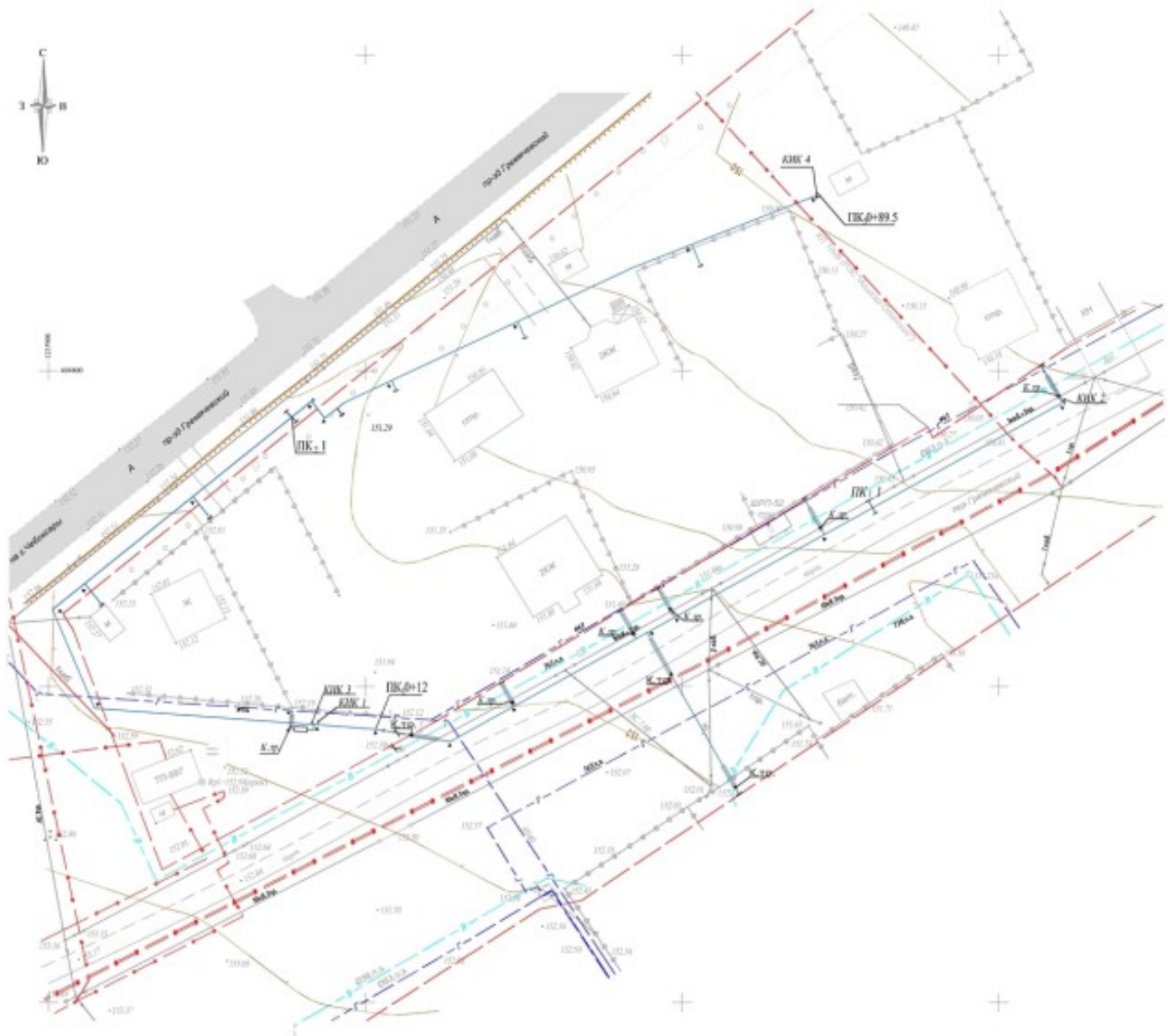
Примечание: На территории проектируемого объекта по адресу г. Чебоксары, пер. Гремлевский объекты культурного наследия федерального, регионального и местного значения, объекты культурного наследия отсутствуют, согласно Генеральному плану Чебоксарского городского округа

Заказчик: АО "Газпром газораспределение Чебоксары"					
Газораспределительная пер. Гремлевский г. Чебоксары Чувашская Республика. Газораспределительного и жилого объектов, ГРЭС					
Имя	Категория	Лист	№ док.	Подпись	Дата
Руднев	Содержатель	04			
Лавров	Контроль	А.А.			
ГРИ	Мероприятия	СА			
Исполн.	Техническая	А.М.			
Проект планировки территории				Листов	Листов
Материалы по обоснованию				001	2
Степень готовности территории в период подготовки проекта планировки территории № 1520				000 "ВЭП" "Эксперт"	

Лист № 04 из 04



1:5000



- УСЛОВНЫЕ ОБОЗНАЧЕНИЯ**
- ось проектируемого объекта
 - - - красная линия проектируемая
 - - - газопровод
 - - - водопровод
 - - - кабель связи
 - - - ось воздушной линии электропередачи
 - автомобильная дорога существующая

Примечания: На территории проектируемого объекта по адресу г. Чебоксары, пер.Греничевский объекты капитального строительства федерального, регионального и местного значения, объекты культурного наследия отсутствуют, согласно Генеральному плану Чебоксарского городского округа

Данные: АЗ "Газпром газораспределение Чебоксары"						
Газораспределение пер.Греничевский г.Чебоксары Чувашской Республики Газоразделительная и насосная станции ГРПЗ						
Имя	Колонка	Адрес	№ доку.	Подпись	Дата	
Руковод.	Сидельников	В.А.				
Директ.	Карамель	А.Б.				
Ген.дир.	Аврамова	С.А.				
Масштаб:	Точность:	АК				
Проект планировки территории					Степень	Акт
Основная часть					001	1
Чертеж планировки территории					000 "000 "Земельный"	
					Формат: А2	

Лист № 01



Перечень земельных участков, сведения о характеристиках используемой территории (ГКН государственной кадастровой недвижимости)

№ участка	Кадастровый номер	Полный адрес/президент	Разрешение использования	Площадь участка, кв. м.	Площадь обремененной, кв. м.
1	2	3	4	5	6
1	21:04:00301:396	Чувашская Республика - Чувашия, г. Чебоксары	Земля, свободная от прав третьих лиц.	900	42
2	21:04:00301:692	Чувашская Республика - Чувашия, г. Чебоксары, в юго-западной части кадастрового квартала 21:01:030207	Для сельскохозяйственного производства	4826 +/-25	-
3	21:04:00301:985	Чувашская Республика - Чувашия, г. Чебоксары, пер. Гремичевский	Для сельскохозяйственного производства	1200 +/-11	-
4	21:04:00301:986	Чувашская Республика - Чувашия, г. Чебоксары, пер. Гремичевский	Для сельскохозяйственного производства	913 +/-6	-
5	21:04:00301:1408	Чувашская Республика - Чувашия, г. Чебоксары, по ул. Гремичевской	для размещения временного торгового павильона по реализации продовольственных товаров	637 +/-6	-
6	21:04:00301:1409	Чувашская Республика - Чувашия, г. Чебоксары, в районе проезда Гремичевский, поз. 1	Под размещение индивидуального жилого дома	532 +/-5	78
7	21:04:00301:1403	Чувашская Республика - Чувашия, г. Чебоксары, в районе проезда Гремичевский, поз. 2	Под размещение индивидуального жилого дома	500 +/-5	157
8	21:04:00301:1401	Чувашская Республика - Чувашия, г. Чебоксары, в районе проезда Гремичевский, поз. 3	Под размещение индивидуального жилого дома	500 +/-5	11
9	21:04:00301:1405	Чувашская Республика - Чувашия, г. Чебоксары, в районе проезда Гремичевский, поз. 10	Под размещение индивидуального жилого дома	500 +/-5	9
10	21:04:00301:1404	Чувашская Республика - Чувашия, г. Чебоксары, в районе проезда Гремичевский, поз. 9	Под размещение индивидуального жилого дома	500 +/-5	8
11	21:04:00301:1405	Чувашская Республика - Чувашия, г. Чебоксары, в районе проезда Гремичевский, поз. 7	Под размещение индивидуального жилого дома	500 +/-5	8
12	21:04:00301:1406	Чувашская Республика - Чувашия, г. Чебоксары, в районе проезда Гремичевский, поз. 8	Под размещение индивидуального жилого дома	500 +/-5	8
13	21:04:00301:1407	Чувашская Республика - Чувашия, г. Чебоксары, в районе проезда Гремичевский, поз. 9	Под размещение индивидуального жилого дома	500 +/-5	8
14	21:04:00301:1401	Чувашская Республика - Чувашия, г. Чебоксары, проезд Гремичевский, поз. 11	Под размещение индивидуального жилого дома	600 +/-5	8
15	21:04:00301:1402	Чувашская Республика - Чувашия, г. Чебоксары, проезд Гремичевский	Под размещение подвальной пещи	320 +/-6	-
16	21:04:00301:1405	Чувашская Республика - Чувашия, г. Чебоксары, проезд Гремичевский, поз. 14	Под размещение индивидуального жилого дома	532 +/-5	0
17	21:04:00301:1406	Чувашская Республика - Чувашия, г. Чебоксары, проезд Гремичевский, поз. 13	Под размещение индивидуального жилого дома	531 +/-5	0
18	21:04:00301:1405	Чувашская Республика - Чувашия, г. Чебоксары, ул. Гремичевская	Коммунальное обслуживание	77 +/-2	-
19	21:04:00301:1409	Чувашская Республика - Чувашия, г. Чебоксары, в районе проезда Гремичевский, поз. 5	Для индивидуальной жилой застройки	500 +/-5	7
20	21:04:00301:1402	Чувашская Республика - Чувашия, г. Чебоксары, в районе проезда Гремичевский, поз. 4	Для индивидуальной жилой застройки	500 +/-5	22

- ① - под проектирование и строительство газопровода
- ② - под строительство и эксплуатацию ГРП

Примечания: На территории проектируемого объекта по адресу г. Чебоксары, пер. Гремичевский объекты культурного наследия федерального, регионального и местного значения, объекты культурного наследия отсутствуют, согласно Генеральному плану Чебоксарского городского округа

Данные: АЭ "Газопровод" Чебоксары"					
Газопровод пер. Гремичевский г. Чебоксары Чувашской Республики. Газоразводящие и насосные станции ГРП					
Имя	Коллж.	Адрес ИР	Подпись	Дата	
Резерв	Сидельников И.А.				Стефан
Дир.	Королева А.В.				И
ГРП	Аврамова С.А.				И
Менедж.	Томасова А.В.				000 000 "Синтекс"

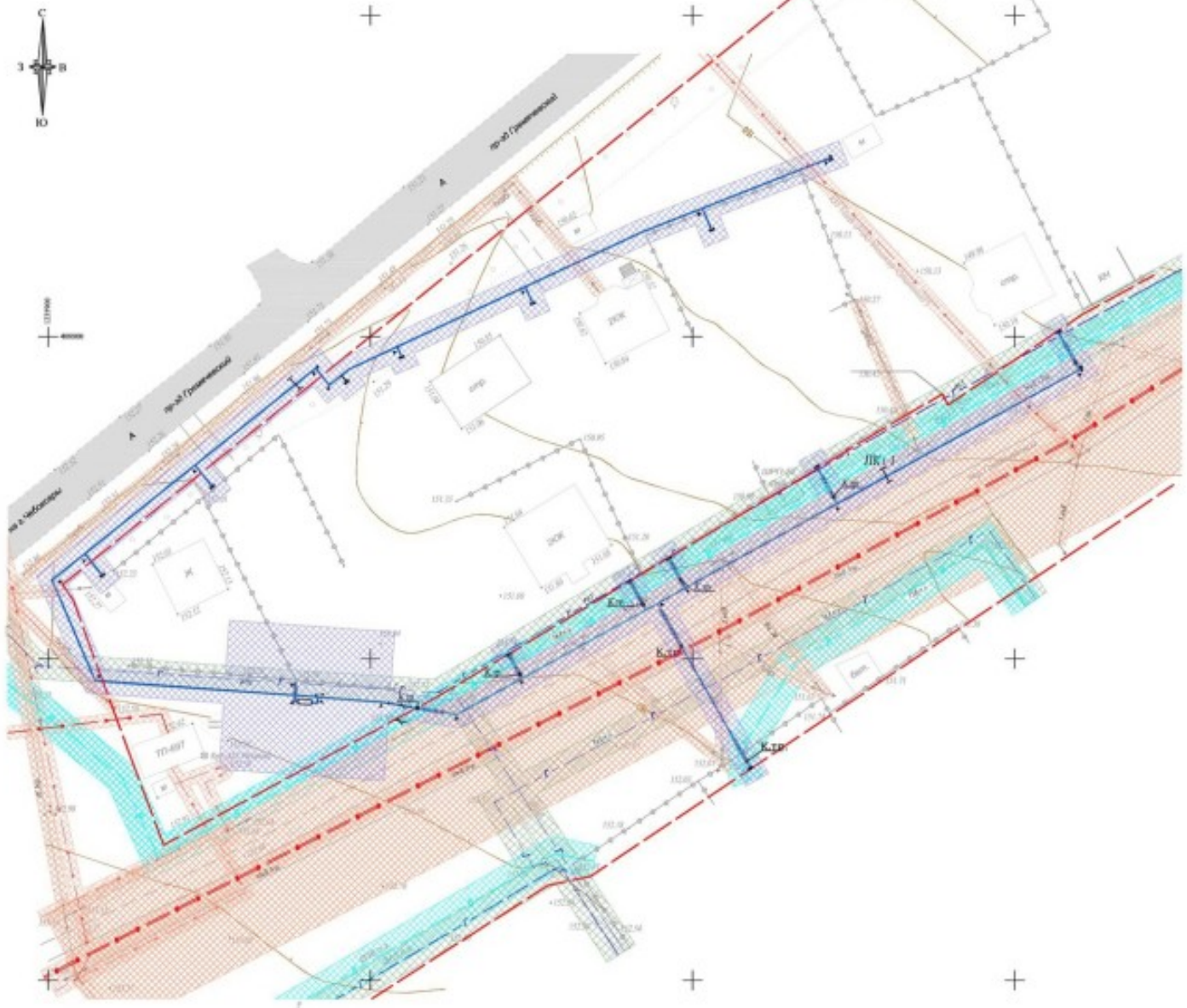
УСЛОВНЫЕ ОБОЗНАЧЕНИЯ

- ось проектируемого объекта
- границы образцов земельных участков
- границы земельного участка по данным государственного кадастра недвижимости
- красная линия проектируемая
- координаты лабораторий точек красных линий
- автомобильная дорога существующая
- газопровод
- кабель силовой
- ось воздушной линии электропередачи
- нормальная охранная зона существующего газопровода
- нормальная охранная зона существующего водопровода
- нормальная охранная зона проектируемого объекта

Площадь образцов земельных участков:
 :ЭУ1 - 24,39 кв.м.
 :ЭУ2 - 18 кв.м.

Разрешенное использование образцов земельных участков: трубопроводный транспорт

Лист № 1 из 1



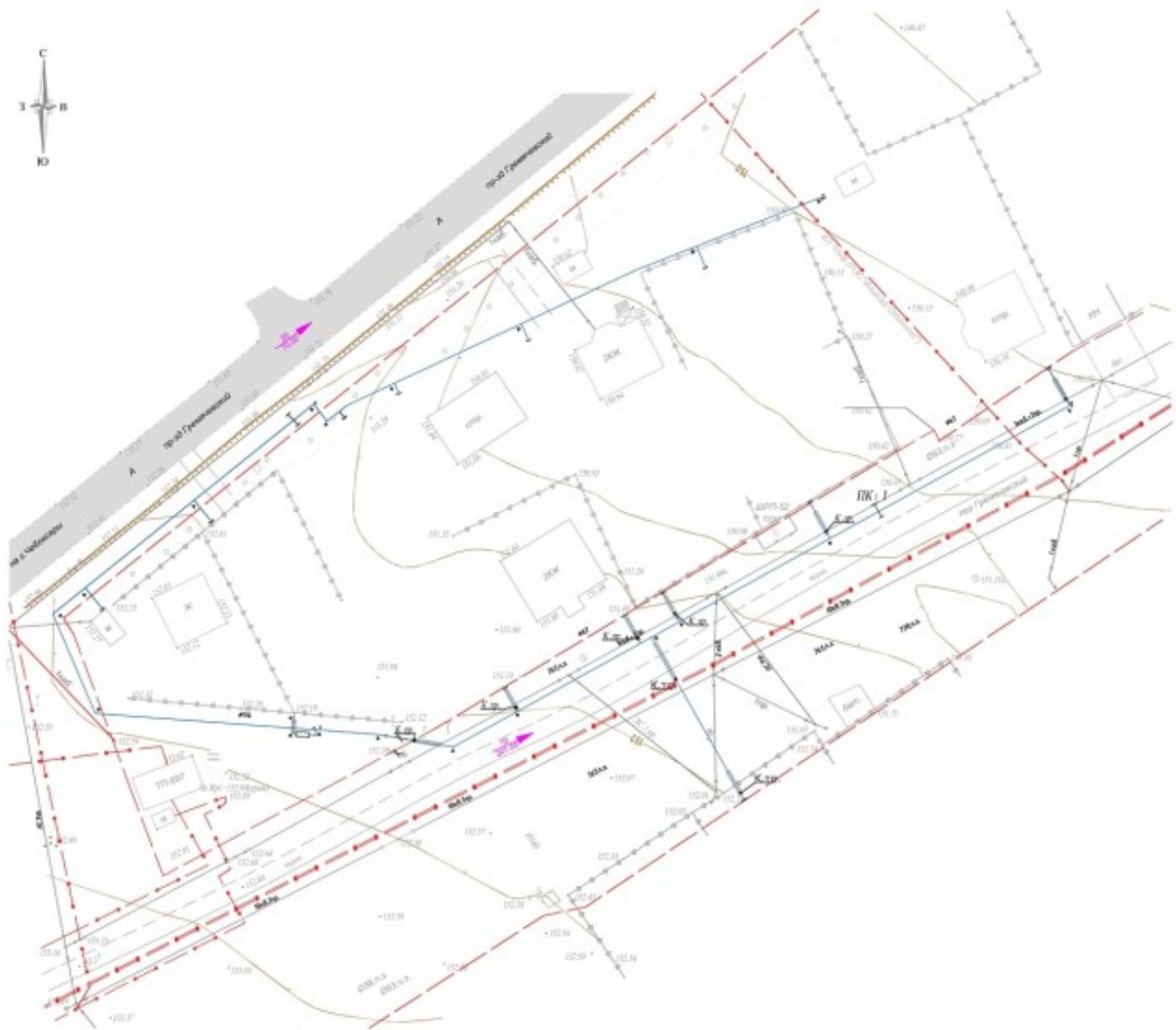
- УСЛОВНЫЕ ОБОЗНАЧЕНИЯ**
- ось проектируемого объекта
 - - - красная линия проектируемого
 - - - газопровода
 - - - водопровода
 - - - кабельной канализации
 - - - ось водопроводной линии электропередачи

- автомобильная дорога (структура)
- нормативная охранная зона существующего газопровода
- нормативная охранная зона существующих объектов электрохозяйства
- нормативная охранная зона существующего водопровода
- нормативная охранная зона проектируемого объекта

Примечание: На территории проектируемого объекта по адресу г. Чебоксары, пер. Гриневичский объекты капитального строительства федерального, регионального и местного значения, объекты культурного наследия отсутствуют согласно Генеральному плану Чебоксарского городского округа

Заказчик: АО "Газпром газораспределение Чебоксары"					
Участник: ООО "Гриновичский г. Чебоксары Чувашской Республики. Газораспределительного и низкого давления, ГРПВ"					
Имя	Категория	Лист	№ док.	Подпись	Дата
Рисунки	Содержимое	04			
Дизайн	Карлова А.Б.				
ГРП	Миронова С.А.				
Исполн.	Тамарова А.Ж.				
Проект планировки территории Материалы на обоснование				Листов	Лист
Степень защиты зон с особыми условиями использования территории № 1500				001	3 / 5
				ООО "ГРП "Эксперт"	

Лист № 04

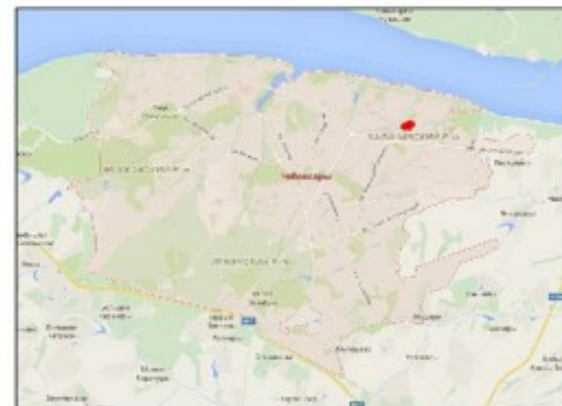
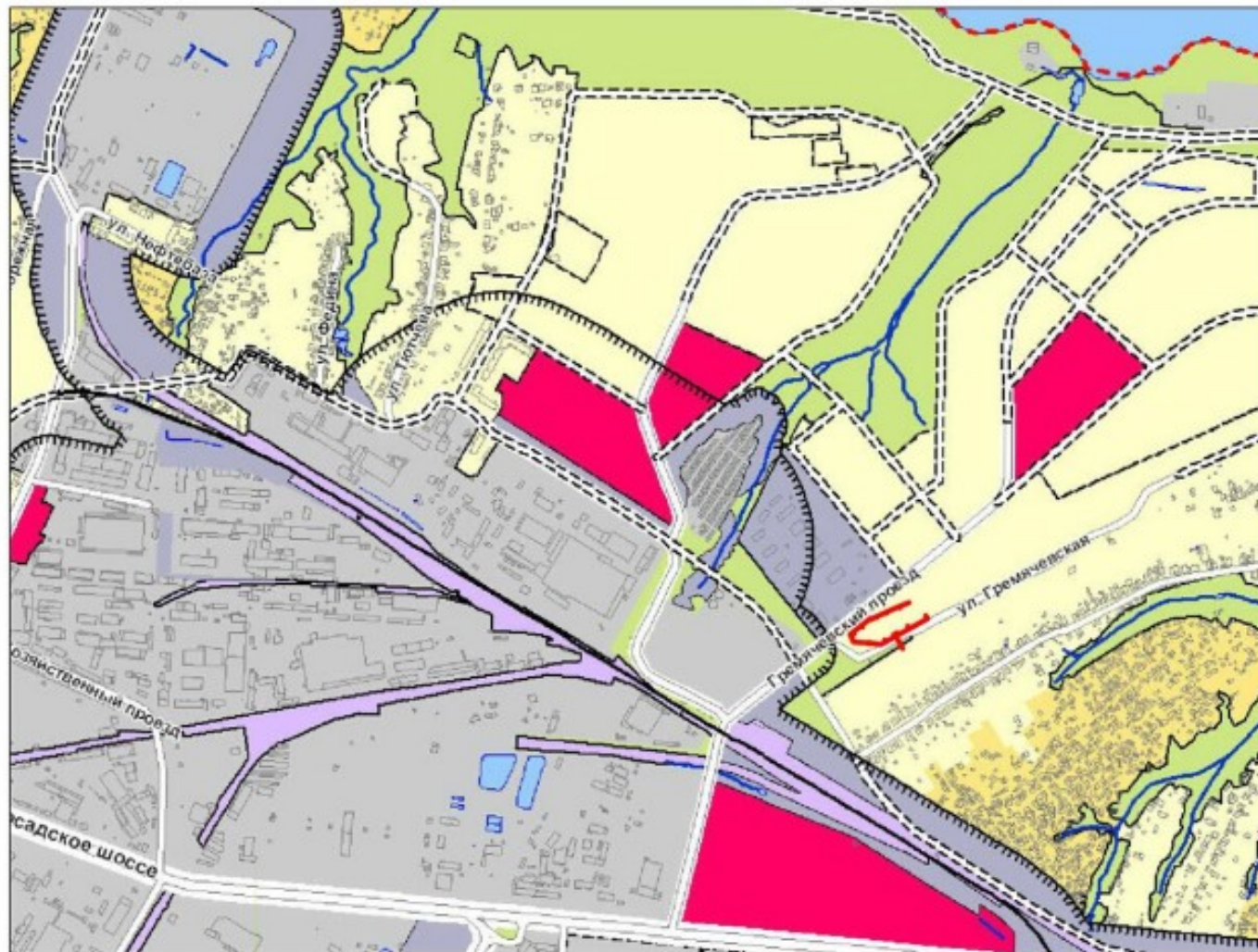


- УСЛОВНЫЕ ОБОЗНАЧЕНИЯ**
- ось проектируемого объекта
 - красная линия проектируемая
 - автомобильная дорога существующая
 - угол в градусах; направление участка; расстояние в метрах

Примечание: - На территории проектируемого объекта по адресу г. Чебоксары, пер. Гриневичский объекты капитального строительства федерального, регионального и местного значения, объекты культурного наследия отсутствуют согласно Генеральному плану Чебоксарского городского округа

- Решения по организации рельефа трассы и инженерной подготовке территории разработаны в составе Проектной документации для строительства объекта «Газоснабжение пер. Гриневичский г. Чебоксары Чувашской Республики. Газопроводы среднего и низкого давления, ГРП/ВН № 382-2016/а - ПП01»

Данные: А1 Газопровод среднего давления Чебоксары					
Газоснабжение пер. Гриневичский г. Чебоксары Чувашской Республики. Газопроводы среднего и низкого давления, ГРП/ВН					
Изм.	Колонт.	Дата	Исполн.	Подпись	Дата
Разреш.	Сидельников В.А.				
Доб.	Карамель А.Б.				
ГРП	Муромов С.А.				
Материал	Томиларова А.В.				
Проект планировки территории Материал по обоснованию				Листы	Лист
Схема вертикальной планировки и инженерной подготовки территории № 1530				001	5
				000	100 "Земельный"



ТРАНСПОРТНАЯ ИНФРАСТРУКТУРА

Автомобильный транспорт

- сущ.
- Автомобильная дорога общего пользования федерального значения обычного типа
 - Автомобильная дорога общего пользования регионального значения обычного типа
 - Автомобильные дороги местного значения в населенных пунктах (улично-дорожная сеть)**
 - Дорога, улица общегородского значения с регулируемым движением транспорта
 - Дорога, улица районного значения с регулируемым движением транспорта
 - Дорога, улица местного значения (улицы в жилой застройке, в научно-производственных, промышленных, коммунально-складских районах)

ЗОНЫ С ОСОБЫМИ УСЛОВИЯМИ ИСПОЛЬЗОВАНИЯ

- санитарно-защитные зоны
- ось проектируемого объекта

ГРАНИЦЫ:

- сущ.
- городского округа г.Чебоксары
 - населенных пунктов
 - КАТЕГОРИИ ЗЕМЕЛЬ**
 - земли лесного фонда
 - земли сельскохозяйственного назначения
 - земли промышленности, энергетики, транспорта, связи, радиовещания, телевидения, информатики, земли для обеспечения космической деятельности, земли обороны, безопасности и земли иного специального назначения

ФУНКЦИОНАЛЬНЫЕ ЗОНЫ

- Селитебные территории**
- жилые зоны
 - общественно-деловые зоны
 - зоны производственного использования
 - зоны инженерной и транспортной инфраструктуры
 - зоны сельскохозяйственного использования
 - зоны рекреационного назначения
 - зоны специального назначения

					<i>Газоснабжение пер.Гремичевской г.Чебоксары Чувашской Республики. Газопроводы среднего и низкого давления, ГРПШ*</i>				
<i>Изм.</i>	<i>Кол.уч.</i>	<i>Лист</i>	<i>№ док.</i>	<i>Подпись</i>	<i>Дата</i>				
<i>Разраб.</i>		Садоников В.А.				<i>Проект планировки территории Материалы обоснования</i>	ПП	1	5
<i>Проб.</i>		Кириллова А.В.							
<i>ГИП</i>		Миромова С.А.				<i>Схема расположения элементов планировочной структуры</i>	ООО "НПТ "Землемер"		
<i>Н.контр.</i>		Такмалаева А.И.							

Мас. № град.

Лист и дата

Блок таб. №