

УТВЕРЖДАЮ:

Заместитель министра природных ресурсов и
экологии Чувашской Республики

должность

Е.М.Дымза

фамилия, имя и отчество (при наличии)

дата

Акт

лесопатологического обследования № 72

лесных насаждений Канашское (лесничество)
Чувашская Республика (субъект Российской Федерации)

Способ лесопатологического обследования: 1. Визуальный
2. Инструментальный

Место проведения:

Участковое лесничество	Урочище (дача)	Квартал	Выдел	Площадь выдела, га	Лесопато- логический выдел	Площадь лесопатологи- ческого выдела, га
Шихранское	-	36	3	3,6	-	-

Лесопатологическое обследование проведено на общей площади 3,6 га.

Кадастровый номер участка: _____

(для участков, предоставленных в постоянное (бессрочное) пользование, аренду)

Документ о праве пользования: _____

(тип документа о праве пользования, дата, номер, вид разрешенного использования)

Директор БУ "Канашское лесничество"

Минприроды Чувашии

"д" августа 2013 год

Д.Р.Юнусов

Согласовано:

Лесничий по Канашскому лесничеству

КУ "Лесная охрана" Минприроды Чувашии

"д" августа 2013 год

В.И.Глухов

2. Инструментальное (детальное) обследование лесных насаждений.

2.1. Лесничество Канашское
Участковое лесничество Шихранское
Урочище (дача) - Квартал 36 Выдел 3
Лесопатологический выдел -

Наличие ограничений или особенностей участка, влияющих на назначение СОМ:

имеется угроза увеличения пожарной опасности в лесах;

имеется угроза возникновения очагов вредных организмов;

в выделе имеется ОЗУ: опушки лесов, граничащие с безлесными пространствами.

(отметка о наличии ООПТ, ОЗУ, водоохранной зоны, радиоактивного загрязнения лесов, угрозы возникновения очагов вредных организмов или пожарной опасности в лесах)

2.2. Фактическая таксационная характеристика лесного насаждения **не соответствует** таксационному описанию.

Причины несоответствия:

неравномерный состав и другие характеристики насаждения.

Ведомость лесных участков с выявленными несоответствиями таксационным описаниям приведена в приложении 1 к данному Акту.

2.3. Состояние насаждений:

устойчивое (СКС <1,50)
с нарушенной устойчивостью (СКС ≥1,51-≤4,50)
с утраченной устойчивостью (СКС ≥4,51)

2.4. Средневзвешенная категория состояния 2,71

Причины ослабления, повреждения насаждения:

воздействия шквалистых и ураганных ветров текущего года, повлекшие слом стволов деревьев (код 882). Данные причины определены по следующим признакам: слом ствола под кроной свежий.

2.5. Выборке подлежит 35,8 % деревьев по запасу, в том числе:

без признаков ослабления 0 %, Причины назначения: _____
ослабленных 0 %, Причины назначения: _____
сильно ослабленных 0 %, Причины назначения: _____
усыхающих 0 %, Причины назначения: _____
свежего сухостоя 0 %, _____
свежего ветровала 0 %, _____
свежего бурелома 35,8 %, _____
старого сухостоя 0 %, _____
старого ветровала 0 %, _____
старого бурелома 0 %, _____

2.6. Полнота лесного насаждения после уборки деревьев, подлежащих рубке, составит: 0,8.

Критическая полнота для данной категории лесных насаждений и преобладающей породы составляет: не лимитируется

ЗАКЛЮЧЕНИЕ к инструментальному обследованию участка.

С целью предотвращения негативных процессов, снижения ущерба от их воздействия назначено: проведение ВСР на площади 3,6 га. В обследованном насаждении среднезвешенная категория состояния насаждения составляет 2,71, что характеризует данное насаждение как «сильно ослабленное», с нарушенной биологической устойчивостью. Доля деревьев с наличием признаков повреждения составляет 35,8%. Лесной участок относится к особо защитным участкам: опушки лесов, граничащие с безлесным пространством. Запас вырубаемой древесины составит 450 куб.м.

Участковое лесничество	Урочище (дача)	Квартал	Выдел	Площадь выдела, га	Лесопатологический выдел	Площадь лесопатологического выдела	Вид мероприятия	Площадь мероприятия, га	Породы	Доля выбираемой древесины по запасу, %	Рекомендуемый срок проведения мероприятия
1	2	3	4	5	6	7	8	9	10	11	12
Шихранское		36	3	3,6	-	-	ВСР	3,6	С, Б.	35,8	до 2025 года

Ведомость временной пробной площади и абрис участка прилагаются (приложение 2 и 3 к Акту).

РЕКОМЕНДАЦИИ по проведению мероприятий, не относящихся к мероприятиям по предупреждению распространения вредных организмов: нет.

Дата проведения ЛПО: 14.07.2023 года.

Дата составления документа: 01.08.2023 года.

Исполнитель работ по проведению лесопатологического обследования

Фамилия, имя и отчество (при наличии) Кузьмин С.А.

Организация БУ "Канашское лесничество" Минприроды Чувашии

Должность Инженер по охране и защите леса


Подпись _____

Телефон 8(83533)2-02-50

Ведомость
лесных участков с выявленными несоответствиями таксационным описаниям

Субъект Российской Федерации: Чувашская Республика Лесничество (лесопарк): Канашское
 Участковое лесничество: Шихранское Урочище (лесная дача): -

1	2	3	4	5	6	7	8	9	10	11	12	13	14	15	16	17	18	19	Заложено пробных площадей	
																			количество, шт.	общая площадь, га
2019	36	3	3,6	Защитные	Потенциально ценные леса	опушки лесов, граничащие с безлесными пространствами	ТО	Ф	3,6	Сосна	40	18	20	СЛП	1	1А	350 (220 - смрост. 130 - погнбш.)	1	0,36	

Условные обозначения
 ТО - таксационные описания
 Ф - фактическая характеристика лесного насаждения
 Исполнитель работ по проведению лесопатологического обследования:
 Фамилия, имя и отчество (при наличии) Кузьмин С.А. Подпись 

ВРЕМЕННАЯ ПРОБНАЯ ПЛОЩАДЬ № 1

1.1 Субъект Российской Федерации: Чувашская Республика
Лесничество Канашское
Участковое лесничество: Шихранское
Урочище (дача): -
Квартал 36 Выдел 3 Площадь выдела 3,6 га.
Лесопатологический выдел: - Площадь лесопатологического выдела 3,6 га.

1.2 Метод перече́та: ленточная пробная площадь.

Количество лент / площадок: 1
Размеры площадок (длина x ширина/радиус): 100x36 м.
Размер временной пробной площади: Размер временной пробной площади: 0,36 га

1.3 Фактичекая таксационная характеристика насаждения:

Состав: 9С1Б возраст 40 лет тип леса СЛП
полнота 1,3 ; бонитет 1А ; запас на га 220/350 кбм.
возобновление отсутствует.

1.4 Номер очага вредных организмов: б/н.

Тип очага вредных организмов: -

Фаза развития очага вредных организмов: -


1.5 Причина ослабления, повреждения насаждения и время:

воздействия шквалистых и ураганных ветров текущего года, повлекшие слом стволос деревьев (код 882). Время повреждения: 2023 гг. Состояние насаждения: сильно ослабленное, Средневзвешенная категория состояния насаждения: 2,71.

1.6 Назначенные мероприятия: ВСП.

Исполнитель работ по проведению лесопатологического обследования:

Фамилия, имя

и отчество (при наличии) Кузьмин С.А. Подпись 

Дата составления документа: 01.08.2023 года.

ВЕДОМОСТЬ ПЕРЕЧЕТА ДЕРЕВЬЕВ

Итоговая ведомость по насаждению. СКС насаждения: 2,71.

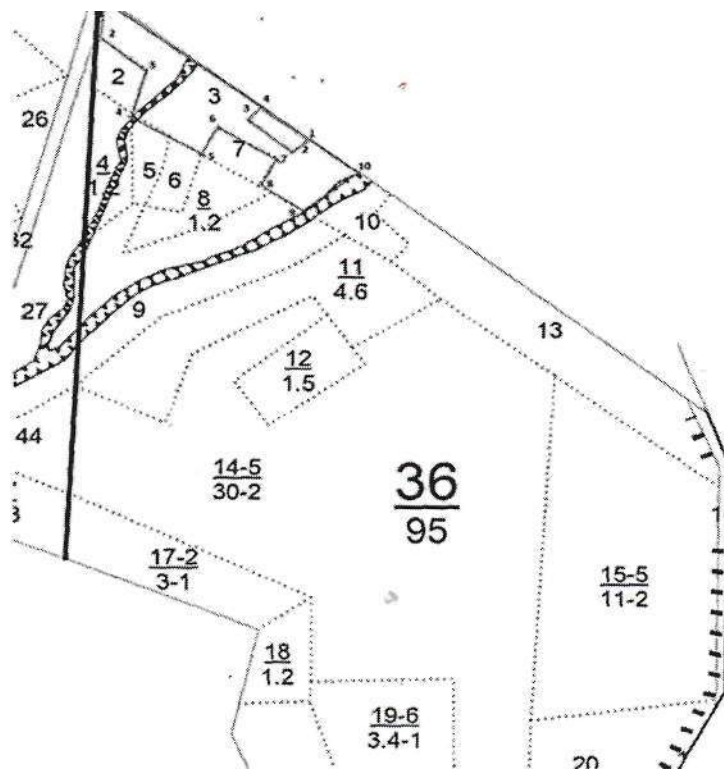
Ступени толщины см	Количество деревьев по категориям состояния, шт																Всего	
	1		2		3		4		5		5 (а,б,в)			5 (г,д,е)			шт / куб м	в т ч подлежит рубке, %
	Н	З	Н	З	Н	З	Н	З	Н	З	Н	З	О	Н	З	О		
1	2	3	4	5	6	7	8	9	10	11	12	13	14	15	16	17	18	19
8					2		1				12						15/ 0,45	2,7
12	11		13		8		9				26						67/ 5,36	5,8
16	40		8		9		5				31						93/ 14,91	6,9
20	69		8		5		3				65						150/ 42,03	14,2
24	58		1		1		3				27						90/ 39,54	6
28	17		1		2		4				12						36/ 22,6	2,7
32	1																1/ 0,84	
-																	0/ 0	
-																	0/ 0	
-																	0/ 0	
итого, шт	196		31		27		25				173						452	38,3
итого, куб.м.	63,6		5,6		5,2		6,2				45,0						125,6	35,8
итого, куб,%	50,7		4,5		4,1		4,9				35,8						100	35,8

Порода1 С СКС породы 2,83

Ступени толщины см	Количество деревьев по категориям состояния, шт																Всего	
	1		2		3		4		5		5 (а,б,в)			5 (г,д,е)			шт / куб м	в т ч подлежит рубке, %
	Н	З	Н	З	Н	З	Н	З	Н	З	Н	З	О	Н	З	О		
1	2	3	4	5	6	7	8	9	10	11	12	13	14	15	16	17	18	19
8					2		1				12						15/ 0,45	2,8
12	11		13		8		9				26						67/ 5,36	6
16	37		8		9		5				31						90/ 14,4	7,2
20	66		8		5		3				65						147/ 41,16	15
24	52		1		1		3				27						84/ 36,96	6,3
28	10		1		2		4				11						28/ 17,64	2,6
-																	0/ 0	
-																	0/ 0	
-																	0/ 0	
-																	0/ 0	
итого, шт	176		31		27		25				172						431	39,9
итого, куб.м.	54,5		5,6		5,2		6,2				44,4						115,9	38,3
итого, куб,%	47,1		4,8		4,5		5,3				38,3						100	38,3

Порода2: Б СКС породы 1,25

Ступени толщины см	Количество деревьев по категориям состояния, шт																Всего	
	1		2		3		4		5		5 (а,б,в)			5 (г,д,е)			шт / куб м	в т ч подлежит рубке, %
	Н	З	Н	З	Н	З	Н	З	Н	З	Н	З	О	Н	З	О		
1	2	3	4	5	6	7	8	9	10	11	12	13	14	15	16	17	18	19
16	3																3/ 0,51	
20	3																3/ 0,87	
24	6																6/ 2,58	
28	7										1						8/ 4,96	4,8
32	1																1/ 0,84	
-																	0/ 0	
-																	0/ 0	
-																	0/ 0	
-																	0/ 0	
-																	0/ 0	
итого, шт	20										1						21	4,8
итого, куб.м.	9,1										0,6						9,7	6,2
итого, куб,%	93,8										6,2						100	6,2



Условные обозначения:		граница мероприятия		ленты перечета		неэксплуатационная площадь
-----------------------	--	---------------------	--	----------------	--	----------------------------

№ квартала	№ выдела	№ ЛП выдела	Размеры ленты (круговой площадки) перечета				Координаты ПП		
			№ ленты	Длина, м	Ширина, м	Радиус, м			Площадь, га
36	3	-	I	80	50	-	0,36	55.40954	047.43657
								55.40925	047.43628
								55.41003	047.43543
								55.40980	047.43522

Номера точек	Координаты		Длина, м
1-2	55.41161	047.43220	69
2-3	55.41099	047.43211	82
3-4	55.41050	047.43310	72
4-5	55.41007	047.43227	132
5-6	55.40947	047.43406	52
6-7	55.40978	047.43462	104
7-8	55.40931	047.43589	44
8-9	55.40900	047.43545	63
9-10	55.40853	047.43592	122
10-1	55.40915	047.43752	436

Исполнитель работ по проведению лесопатологического обследования:

Фамилия, имя
и отчество (при наличии)

Кузьмин С.А.

Подпись

Дата составления документа:

01.08.2023 года.

Противоэрозийные леса

Ширакское участ. л-во

№	Пло-щадь	Состав	Повос-точ	Вы-сота	Воз-раст	Вы-сота	Ди-аметр	Гр/Во	Тип	Полн	Запас	Кл	Запас	на	выделе	Дес.Мз	
л-во	л-во	л-во	л-во	л-во	л-во	л-во	л-во	л-во	л-во	л-во	л-во	л-во	л-во	л-во	л-во	л-во	
1	1	1	1	1	1	1	1	1	1	1	1	1	1	1	1	1	1
2	2	2	2	2	2	2	2	2	2	2	2	2	2	2	2	2	2
3	3	3	3	3	3	3	3	3	3	3	3	3	3	3	3	3	3
4	4	4	4	4	4	4	4	4	4	4	4	4	4	4	4	4	4

1, 1 а/дорога с ИСК. ДОРОЖ. ОБЪЕМА ПОВЫШЕН. ПРИБЛИЖИТЕЛЬНО 10,0 м, ширина проезжей части 6,0 м, провозимость 0,1 км, состояние удовлетворительное, круглогодично

2, 6 70С2ЛП1Б+КЛ 1 24 ОС 6S 25 28 7 4 1 ДСТР 0,7 28 17 12 3
ЛП 18 18 3 2
Б 27 32 2 2

подлесок: ЛЩ средний
осу: опушки ДССВ, ДРАКОВИД, с безлеск. простанствами.

3 3,6 лесные культуры 1 18 С 40 18 20 2 1 1А СШ 1,0 30 108 108 1
10С С2

подлесок: ЛЩ Р средний
культуры-80 Б. СОСЛОВИЯ Удовлетворительные
осу: опушки ДССВ, ДРАКОВИД, с безлеск. простанствами.

4 1,2 3В30С1ЛП1Д2Б+КЛ 1 25 Б 90 26 36 9 4 2 ДСНОС 0,5 17 30
ОС 25 36 6 2
ЛП 24 28 6 4
Д 22 32 2 2
Е 25 32 4 1

подлесок: ЛЩ густой
осу: повозашные уч-ки ДССВ, ДРАКОВИД, вдоль скл. свратов

