

УТВЕРЖДАЮ:

Заместитель министра природных ресурсов и
экологии Чувашской Республики

должность

Е.М. Дымза

фамилия, имя и отчество (при наличии)

дата

Акт

лесопатологического обследования № **41**

лесных насаждений Чебоксарское (лесничество)
Чувашская Республика (субъект Российской Федерации)

Способ лесопатологического обследования: 1. Визуальный
2. Инструментальный

Место проведения:

Участковое лесничество	Урочище (дача)	Квартал	Выдел	Площадь выдела, га	Лесопато- логический выдел	Площадь лесопатологи- ческого выдела, га
Пихтулинское	-	93	19	13,3	-	-

Лесопатологическое обследование проведено на площади 13,3 га

Кадастровый номер участка: _____
(для участков, предоставленных в постоянное (бессрочное) пользование, аренду)

Документ о праве пользования: _____

(тип документа о праве пользования, дата, номер, вид разрешенного использования)

Согласовано:

Лесничий по Чебоксарскому лесничеству
КУ ЧР "Лесная охрана" Минприроды Чувашии
" 11 " 06 2024 год

Директор БУ "Чебоксарское лесничество"
Минприроды Чувашии
" 11 " 06 2024 год

А.Г.Волков

В.Н.Богданов

2. Инструментальное (детальное) обследование лесных насаждений.

2.1 . Лесничество Чебоксарское
Участковое лесничество Пихтулинское
Урочище (дача) - Квартал 93 Выдел 19
Лесопатологический выдел -

Наличие ограничений или особенностей участка, влияющих на назначение СОМ:

(отметка о наличии ООПТ, ОЗУ, водоохранной зоны, радиоактивного загрязнения лесов, угрозы возникновения очагов вредных организмов или пожарной опасности в лесах)

2.2. Фактическая таксационная характеристика лесного насаждения **не соответствует** таксационному описанию.

Причины несоответствия:

неравномерный состав и другие характеристики насаждения.

Ведомость лесных участков с выявленными несоответствиями таксационным описаниям приведена в приложении 1 к данному Акту.

2.3. Состояние насаждений:

устойчивое (СКС < 1,50)
с нарушенной устойчивостью (СКС ≥ 1,51 - ≤ 4,50)
с утраченной устойчивостью (СКС ≥ 4,51)

2.4. Средневзвешенная категория состояния 1,83

Причины ослабления, повреждения насаждения:

Причины ослабления, повреждения насаждения: Губка сосновая (код 352); трутовик настоящий (код 355). Данные причины определены по следующим признакам: наличие гнили, слом ствола под кроной прошлых лет; обрыв корней (вывал); обрыв корней (вывал) прошлых лет.

2.5. Выборке подлежит 13,4 % деревьев по запасу, в том числе:

без признаков ослабления 0 %, Причины назначения: _____

ослабленных 0 %, Причины назначения: _____

сильно ослабленных 0 %, Причины назначения: _____

усыхающих 0 %, Причины назначения: _____

свежего сухостоя 0 %, Причины назначения: _____

свежего ветровала 0 %, Причины назначения: _____

свежего бурелома 2,4 %, Причины назначения: _____

старого сухостоя 4,9 %, Причины назначения: _____

старого ветровала 5 %, Причины назначения: _____

старого бурелома 1,1 %.

2.6. Полнота лесного насаждения после уборки деревьев, подлежащих рубке, составит: 0,7

Критическая полнота для данной категории лесных насаждений и преобладающей породы составляет: 0,3

ЗАКЛЮЧЕНИЕ к инструментальному обследованию участка.

В обследованном насаждении средневзвешанная категория санитарного состояния насаждений составляет 1,83, которое характеризует насаждение как "ослабленное." Доля деревьев с наличием признаков повреждения составляет 13,4 % по запасу. Согласно действующему законодательству санитарно-оздоровительные мероприятия на участке не осуществляются (п.19 Правил санитарной безопасности в лесах, утвержденные Постановлением правительства РФ от 09.12.2020 г.№2047)

Участковое лесничество	Урочище (дача)	Квартал	Выдел	Площадь выдела, га	Лесопатологический выдел	Площадь лесопатологического выдела	Вид мероприятия	Площадь мероприятия, га	Породы	Доля выбираемой древесины по запасу, %	Рекомендуемый срок проведения мероприятия
1	2	3	4	5	6	7	8	9	10	11	12
Пихтулинское	.	93	19	13,3	-	-					

Ведомость временной пробной площади и абрис участка прилагаются (приложение 2 и 3 к Акту).

РЕКОМЕНДАЦИИ по проведению мероприятий, не относящихся к мероприятиям по предупреждению распространения вредных организмов нет.

Дата проведения ЛПО: 04.06.2024 года.

Дата составления документа: 11.06.2024 года.

Исполнитель работ по проведению лесопатологического обследования

Фамилия, имя и отчество (при наличии) Толстов А.Ф.

Организация БУ "Чебоксарское лесничество"

Должность инженер ОЗЛ

Подпись 

Телефон 8 (8352)405263

Ведомость

лесных участков с выявленными несоответствиями таксационным описаниям

Субъект Российской Федерации: Чувашская Республика
Участковое лесничество: Пихтулинское

Лесничество (лесопарк): Чебоксарское
Урочище (лесная дача): -

1	2	3	4	5	6	7	8	9	10	Таксационная характеристика									Заложено		
										11	12	13	14	15	16	17	18	19	20	21	
год проведения лесостроительства	номер квартала	номер выдела	площадь выдела, га	целевое назначение лесов	категория защитных лесов	ОЗУ	источник данных	номер лесопатологического выдела	лесопатологического выдела, га	состав	порода	возраст, лет	средняя высота, м	средний диаметр, см	тип леса	плотота	бонитет	запас, куб. м/га	количество, шт.	общая площадь, га	
2013	93	19	13,3	Защитные	Леса, расположенные в лесопарковых зонах	нет	ТО			10С+Б	Сосна	120	30	36	СОРЛ	0,7	2	350			
							Ф			9С1Б	Сосна	120	30	30	СОРЛ	0,7	2	303(350)	2	1,14	

Условные обозначения

ТО - таксационные описания

Ф - фактическая характеристика лесного насаждения

Исполнитель работ по проведению лесопатологического обследования:

Толстов А.Ф.

Подпись



ВРЕМЕННАЯ ПРОБНАЯ ПЛОЩАДЬ № 1, 2

1.1 Субъект Российской Федерации: Чувашская Республика
Лесничество Чебоксарское
Участковое лесничество: Пихтулинское
Урочище (дача): -
Квартал 93 Выдел 19 Площадь выдела 13,3 га.
Лесопатологический выдел: - Площадь лесопатологического выдела га.

1.2 Метод перече́та: ленточная пробная площадь.

Количество лент / площадок: 2
Размеры площадок (длина x ширина/радиус): 510X10;630X10
Размер временной пробной площади: Размер временной пробной площади: 1,14 га

1.3 Фактичекая таксационная характеристика насаждения:

Состав: 9С1Б возраст 120 лет тип леса СОРЛ
полнота 0,7 ; бонитет 2 ; запас на га 303(350) кбм.
возобновление отсутствует.

1.4 Номер очага вредных организмов: б/н.


Тип очага вредных организмов: -
Фаза развития очага вредных организмов: -

1.5 Причина ослабления, повреждения насаждения и время:

Губка сосновая (код352); трутовик настоящий (код 355).Время повреждения2012-2023 г.г. Состояние насаждения:ослабленное.

1.6 Назначенные мероприятия: не требует мероприятий.

Исполнитель работ по проведению лесопатологического обследования:

Фамилия, имя
и отчество (при наличии) Толстов А.Ф. Подпись 
Дата составления документа: 11.06.2024 года.

ВЕДОМОСТЬ ПЕРЕЧЕТА ДЕРЕВЬЕВ

Итоговая ведомость по насаждению. СКС насаждения: 1,83.

Ступени толщины см	Количество деревьев по категориям состояния, шт.																Всего		
	1		2		3		4		5		5 (а,б,в)			5 (г,д,е)			шт./ куб.м.	в т.ч. подлежит рубке, %	
	Н	З	Н	З	Н	З	Н	З	Н	З	Н	З	О	Н	З	О			
1	2	3	4	5	6	7	8	9	10	11	12	13	14	15	16	17	18	19	
8	12																	12/ 0,36	
12	12																	12/ 0,92	
16	29		3															32/ 5,02	
20	32														9			41/ 11,36	1,9
24	27		10												13			50/ 21,45	2,8
28	31		20		9										5			65/ 40,74	1,1
32	41		12											15	9			77/ 64,33	5,1
36	49		22			5									6			82/ 88,82	1,3
40	21		7												3			31/ 42,47	0,6
более 40	47		10		2	2					4				1			66/ 123,33	1,088889
итого, шт.	301		84		11	7					4			15	46			468	13,9
итого, куб.м.	247,8		77,9		11,2	8,8					9,5			12,6	31,0			398,8	13,4
итого, куб.%	62,1		19,5		2,8	2,2					2,4			3,2	7,8			100	13,4

Порода1: С. СКС породы 1,85.

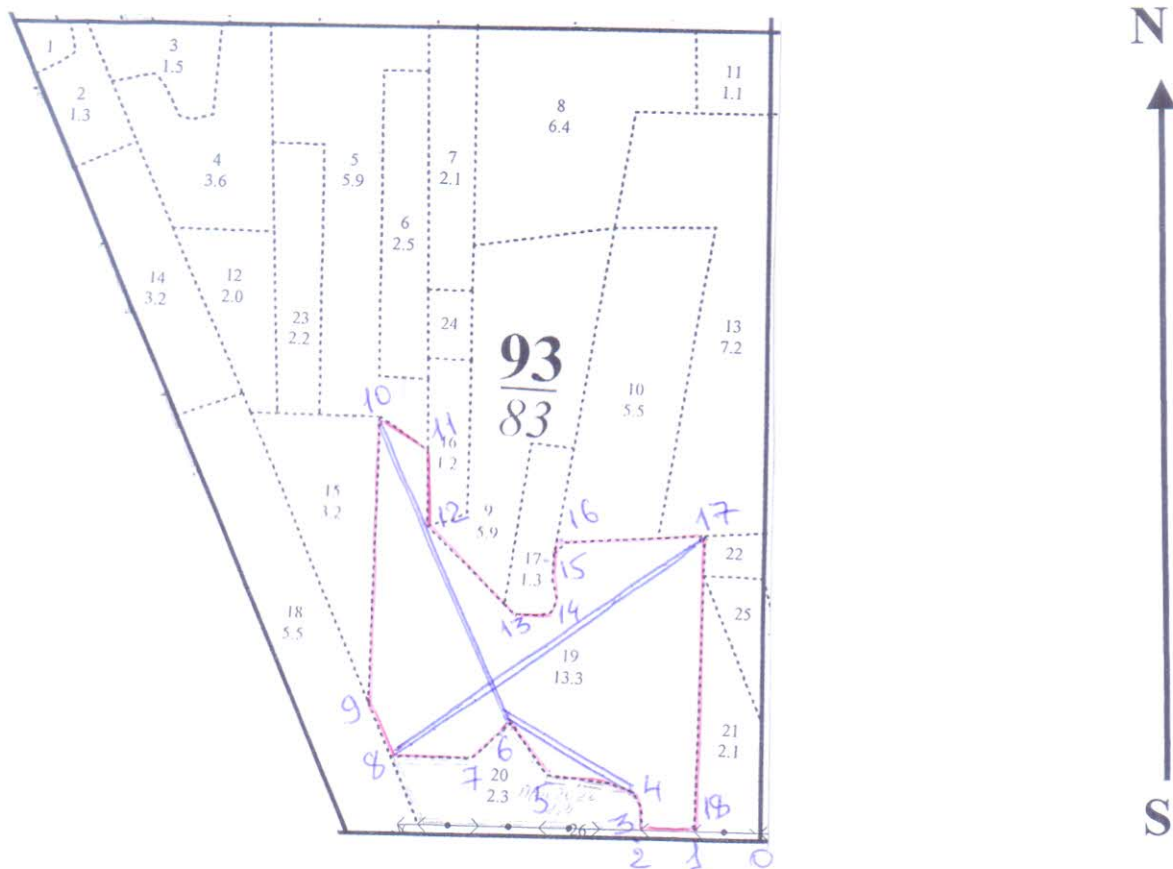
Ступени толщины см	Количество деревьев по категориям состояния, шт.																Всего		
	1		2		3		4		5		5 (а,б,в)			5 (г,д,е)			шт./ куб.м.	в т.ч. подлежит рубке, %	
	Н	З	Н	З	Н	З	Н	З	Н	З	Н	З	О	Н	З	О			
1	2	3	4	5	6	7	8	9	10	11	12	13	14	15	16	17	18	19	
8	12																	12/ 0,36	
12	8																	8/ 0,64	
16	19		3															22/ 3,52	
20	26														9			35/ 9,8	2,1
24	21		10												8			39/ 17,16	1,9
28	29		20		9										4			62/ 39,06	1
32	36		12											15	9			72/ 60,48	5,7
36	41		22			5									6			74/ 80,66	1,4
40	21		7												3			31/ 42,47	0,7
более 40	47		10		2	2					4				1			66/ 123,35	1,2142518
итого, шт.	260		84		11	7					4			15	40			421	14,0
итого, куб.м.	229,0		77,9		11,2	8,8					9,5			12,6	28,5			377,5	13,4
итого, куб.%	60,7		20,6		3	2,3					2,5			3,3	7,6			100	13,4

Порода2: Б. СКС породы 1,47.

Ступени толщины см	Количество деревьев по категориям состояния, шт.																Всего		
	1		2		3		4		5		5 (а,б,в)			5 (г,д,е)			шт./ куб.м.	в т.ч. подлежит рубке, %	
	Н	З	Н	З	Н	З	Н	З	Н	З	Н	З	О	Н	З	О			
1	2	3	4	5	6	7	8	9	10	11	12	13	14	15	16	17	18	19	
12	4																	4/ 0,28	
16	10																	10/ 1,5	
20	6																	6/ 1,56	
24	6														5			11/ 4,29	10,7
28	2														1			3/ 1,68	2,1
32	5																	5/ 3,85	
36	8																	8/ 8,16	
-																		0/ 0	
-																		0/ 0	
-																		0/ 0	
итого, шт.	41														6			47	12,8
итого, куб.м.	18,8														2,5			21,3	11,7
итого, куб.%	88,3														11,7			100	11,7

Абрис участка

Масштаб 1:10000



Условные обозначения:		граница мероприятия		ленты перечета		неэксплуатационная площадь
-----------------------	--	---------------------	--	----------------	--	----------------------------

№ квартала	№ выдела	№ ЛП выдела	Размеры ленты (круговой площадки) перечета				Координаты ПП		
			Сплошной перечет	Длина, м	Ширина, м	Радиус, м			Площадь, га
93	19	-	<i>перечет</i>	510	10	-	0,51	56.12435	47.05531
								56.13323	47.05315
				630	10		0,63	56.12461	46.05298
								56.12341	47.05.414
								56.13298	46.58176

Номера точек	Координаты		Длина, м
0->1	56.12297	47.05571	76
1->2	56.12299	47.05536	45
2->3	56.12297	47.05509	15
3->4	56.12301	47.05506	46
4->5	56.12313	47.05494	75
5->6	56.12315	47.05450	102
6->7	56.12341	47.05414	100
7->8	56.12323	47.05364	90
8->9	56.12323	47.05315	80
9->10	56.12349	47.05299	365
10->11	56.12461	47.05298	40
11->12	56.12459	47.05320	100
12->13	56.12426	47.05321	160

13 > 14	56.12392	47.05386	50
14 > 15	56.12390	47.05417	51
15 > 16	56.12421	47.05430	49
16 > 17	56.12423	47.05457	180
17 > 18	56.12435	47.05531	402
18 > 1	56.12299	47.05536	15

Исполнитель работ по проведению лесопатологического обследования:

Фамилия, имя

Толстов А.Ф.

и отчество (при наличии)

Дата составления документа:

11.06.2024

Подпись



№	Площадь	Состав леса	Подросль, подрост, поросль	Высота	Диаметр	Возраст	Элемент леса	Возраст	Группа	Бонитет	Тип леса	Полнота	Запас выроста леса		Класс	Запас на выделе, кмб			Хозяйственные мероприятия					
													на га	на выдел		в т.ч. по составу породам	сухостой (старого)	редничдер		Захламленность общая	ликвидация			
14	3.2	Культуры лесные	8Б	16	26	16	14	3	2	1	СОРЛ	0.7	160	320	256	64	19	20	21	22	23	24		
			2 ОС								В2													
			ЛП																					
15	3.2	5Б2ОС3С	1	28	75	28	30	8	4	1	СОРЛ	0.5	180	576	288	3	64						Уборка захламленности	
			2 ОС								В2													
			3 С																					
16	1.2	8ЛПЗБ+Е	1	19	8	11	60	18	20	6	2	3	СЛП	0.4	130	156	125	3	48					Уборка захламленности
			2 Б								С2													
			Е																					
17	1.3	7ЛПЗБ+ОС+Е	1	22	7	11	70	20	24	7	3	3	ЕЛП	0.6	250	325	228	3	26					Уборка захламленности
			3 Б								С2													
			ОС																					
			Е																					
18	5.5	Культуры лесные	10Б	17	10	Б	31	17	16	4	2	1	СОРЛ	0.7	110	605	605							Уборка захламленности
			ОС								В2													
			С																					
19	13.3	10С+Б	1	30	10	С	110	30	36	6	4	1	СОРЛ	0.7	350	4655	4655	2	133					Выборка (10%)
			Б								В2													



04.06.2024 13:01
56.21145, 47.09776



04.06.2024 13:03
56.21151; 47.097



04.06.2024 13:05
56 21112, 47 09656



04.06.2024 13:00
56.21135, 47.09832