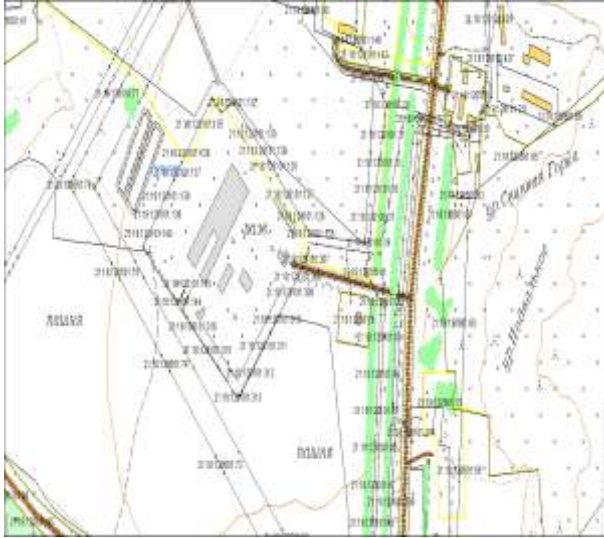


Инвестиционные площадки и свободные земельные участки

№1

| | |
|---|---|
| Место расположения: Чувашская Республика, Порецкий муниципальный округ, Порецкое сельское поселение | <p style="text-align: center;">Место для карты</p>  |
| Площадь: 7,30 га | |
| Кадастровый квартал: 21:18:120501 | |
| Кадастровая стоимость (руб.): не определена | |
| Категория земель: земли сельскохозяйственного назначения | |
| Вид разрешенного использования: сельскохозяйственное использование | |
| Форма собственности: земли, государственная собственность на которые не разграничена | |
| Имеющиеся обременения: нет | |
| Форма передачи (аренда, продажа): аренда, продажа | |
| Стоимость земельного участка, руб./га: по результатам независимой оценки | |
| Наличие инфраструктуры: Имеются: автодорога с твердым покрытием, высоковольтные линии. Необходимо подвести газопровод, водопровод и канализацию. | |
| Удаленность земельного участка (в км): 1. 155 км от столицы республики г. Чебоксары; 2. 2,5 км от центра муниципального образования, в котором располагается площадка; 3. Удаленность от республиканской автодороги Чебоксары-Сурское -1 км; Ближайшие станции железной дороги находятся в г.г. Шумерля (42 км.) и Алатырь (35,0 км.). | |
| Контакты тел. 8(83543)2-13-35 администрация Порецкого МО; | |
| Перспективное направление использования: Организация сельскохозяйственного предприятия по производству молока и мяса, минеральных удобрений | |

№2

| |
|--|
| Место расположения: Чувашская Республика, Порецкий муниципальный округ, Анастасовское сельское поселение |
| Площадь: 19,65 га |
| Кадастровый квартал: 21:18:170101 |
| Кадастровая стоимость (руб.): не определена |
| Категория земель: земли сельскохозяйственного назначения |
| Вид разрешенного использования: сельскохозяйственное использование |
| Форма собственности: земли, государственная собственность на которые не разграничена |
| Имеющиеся обременения: нет |
| Форма передачи (аренда, продажа): аренда |
| Стоимость земельного участка, руб./га: по результатам независимой оценки |
| Наличие инфраструктуры: Имеется возможность подведения водопроводных сетей, газопровода, ВЛ, линий связи, имеется грунтовая дорога. |
| Удаленность земельного участка (в км): 1. 165 км – от столицы республики – г. Чебоксары; 2. 10 км - от центра муниципального образования, в котором расположена площадка (с. Порецкое). 3. 5 км - от ближайшей автомагистрали (Чебоксары-Сурское). 55 км - от ближайшей ж/д дороги (г. Шумерля, г. Алатырь) |
| Контакты тел. 8(83543)2-13-35 администрация Порецкого МО; |
| Перспективное направление использования: реализация мероприятий по организации зоны отдыха. |

Место для карты



Место для фотографии



№ 3

| |
|---|
| Место расположения: Чувашская Республика, Порецкий муниципальный округ, Сиявское сельское поселение, лесная зона Засурья – Красный Яр |
| Площадь: 3,62 га |
| Кадастровый квартал: 21:18:030401:40 |
| Кадастровая стоимость (руб.): 662 098 |
| Категория земель: Земли промышленности, энергетики, транспорта, связи, радиовещания, телевидения, информатики, земли для обеспечения космической деятельности, земли обороны, безопасности и земли иного специального назначения |
| Вид разрешенного использования: для организации строительства туристической базы, базы отдыха, детского лагеря |
| Форма собственности: земли, государственная собственность на которые не разграничена |
| Имеющиеся обременения: нет |
| Форма передачи (аренда, продажа): аренда |
| Стоимость земельного участка, руб./га: по результатам независимой оценки |
| Наличие инфраструктуры: Имеются: грунтовая дорога. Возможно подведение ВЛ, линий связи. |
| Удаленность земельного участка (в км): 1. 184 км – от столицы республики – г. Чебоксары; 2. 34 км – от центра муниципального образования, в котором расположена площадка (с. Порецкое). 3. 27 км - от ближайшей автомагистрали. 4. 75 км - от ближайшей ж/д дороги (г. Шумерля, г. Алатырь). |
| Контакты тел. 8(83543)2-13-35 администрация Порецкого МО; |
| Перспективное направление использования: Реализация мероприятий по организации зоны отдыха. |

Место для карты



| |
|---|
| Место расположения: Чувашская Республика, Порецкий муниципальный округ, Сиявское сельское поселение, пос. Долгая Поляна, 1,5 км западнее пос. Долгая Поляна, 18 км юго-восточнее с. Порецкое |
| Площадь: 0,39 кв. км. |
| Кадастровый номер: не определен |
| Кадастровая стоимость (руб.): не определена |
| Категория земель: земли лесного фонда |
| Вид разрешенного использования: для производственной базы в целях разработки месторождения стекольных песков с общими промышленными запасами в пределах 7,6 млн. тонн по категории Р ₁ |
| Форма собственности: федеральная |
| Имеющиеся обременения: не зарегистрированы |
| Форма передачи (аренда, продажа): аренда |
| Стоимость земельного участка, руб./га: по результатам независимой оценки до начала проведения аукционных мероприятий для предоставления в пользование для геологического изучения, разведки и добычи полезных ископаемых за счет средств недропользователей на аукционной основе. |
| Наличие инфраструктуры: Автодорога с твердым покрытием. К производственной базе подходят водопроводные сети, газопровод, ВЛ, имеются здания и сооружения производственной базы |
| Удаленность земельного участка (в км): 1. 174,0 км - от столицы республики г. Чебоксары; 2. 24,0 км - от с. Порецкое; 3. 17,0 км – от ближайшей автомагистрали; 4. 65,0 км - от ближайшей ж/дороги |
| Контакты тел. 8(83543) 2-13-35 администрация Порецкого МО; |
| Перспективное направление использования: Сырье в естественном виде может использоваться в производстве полубелого и зеленого стекла. Использование метода обогащения (оттирка в сочетании с гидравлической классификацией) позволит получить концентрат марки Б=100-1 ГОСТа 22551- 77 для стекольной промышленности. При проведении флотации возможно получение концентрата марки С-070-1 для производства листового стекла, стеклопрофилита, белой консервной тары и других ответственных видов стеклоизделий. |

Место для карты



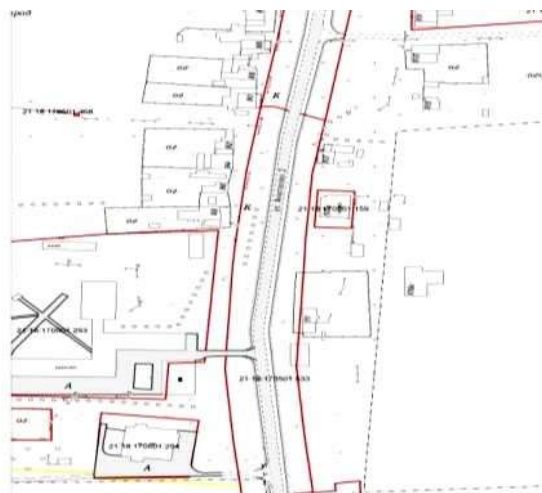
место для фотографии



№ 5

| |
|---|
| Место расположения: Чувашская Республика, Порецкий муниципальный округ, Анастасовское сельское поселение, с. Анастасово, ул. Анастасово-2, д. 109А |
| Площадь: 0,03 га |
| Кадастровый квартал: 21:18:170501 |
| Кадастровая стоимость (руб.): не определена |
| Категория земель: земли населенных пунктов. |
| Вид разрешенного использования: для эксплуатации нежилых помещений. |
| Форма собственности: муниципальная |
| Имеющиеся обременения: нет |
| Форма передачи (аренда, продажа): аренда, продажа. |
| Стоимость земельного участка, руб./га: по результатам независимой оценки. |
| Наличие инфраструктуры: Имеется возможность подключения электроэнергии, водоснабжения, газа. |
| Удаленность земельного участка (в км): 1. 160 км – от столицы республики – г. Чебоксары; 2. 9 км - от центра муниципального образования, в котором расположена площадка (с. Порецкое). 3. 1 км - от ближайшей автомагистрали (Чебоксары-Сурское). 4. 49 км - от ближайшей ж/д дороги (г. Шумерля), 50 км.- г. Алатырь. |
| Контакты тел. 8(83543)2-13-35, 8(83543)2-19-59 администрация Порецкого МО; |
| Перспективное направление использования: для организации промышленного производства. |

Место для карты



Место для фотографии



№ 6

| |
|--|
| Место расположения: Чувашская Республика, Порецкий муниципальный округ, с. Порецкое, ул. Кирова, д.58 |
| Площадь: земельного участка 0,37 га объекта 2160,5 кв.м. |
| Кадастровый номер: 21:18:120206:267 |
| Кадастровая стоимость (руб.): 1002633,31руб. |
| Категория земель: земли населенных пунктов. |
| Вид разрешенного использования: для объектов общественно-делового значения. |
| Форма собственности: муниципальная |
| Имеющиеся обременения: на земельном участке расположен объект недвижимости |
| Форма передачи (аренда, продажа): аренда, продажа |
| Стоимость земельного участка, руб./га: по результатам независимой оценки |
| Наличие инфраструктуры: Имеется возможность подключения электроэнергии, водоснабжения, газа. |
| Удаленность земельного участка (в км): 1. 150 км – от столицы республики – г. Чебоксары; 2. в границах с. Порецкое; 3. 2 км - от ближайшей автомагистрали (Чебоксары-Сурское). 4. 40 км - от ближайшей ж/д дороги (г. Шумерля), 40 км.- г. Алатырь. |
| Контакты тел. 8(83543)2-13-35, 8(83543)2-19-59 администрация Порецкого МО; |
| Перспективное направление использования: для организации промышленного производства. |

Место для карты



Место для фотографии



№7

| |
|---|
| Место расположения: Чувашская Республика, Порецкий муниципальный округ, Сиявское сельское поселение, с. Гарт |
| Площадь: 0,38 га |
| Кадастровый квартал: 21:18:070201 |
| Кадастровая стоимость (руб.): не определена |
| Категория земель: земли населенных пунктов |
| Вид разрешенного использования: для эксплуатации нежилых помещений |
| Форма собственности: муниципальная |
| Имеющиеся обременения: на земельном участке расположен объект недвижимости площадью 1932,3 кв.м. Кадастровый номер объекта 21:18:000000:426 |
| Форма передачи (аренда, продажа): аренда |
| Стоимость земельного участка, руб./га: по результатам независимой оценки |
| Наличие инфраструктуры: имеется возможность подключения электроэнергии, газа, воды |
| Удаленность земельного участка (в км): <ol style="list-style-type: none">178 км – от столицы республики – г. Чебоксары;34 км - от центра муниципального образования, в котором расположена площадка (с. Порецкое).30 км - от ближайшей автомагистрали (Чебоксары-Сурское).68 км - от ближайшей ж/д дороги г. Шумерля. |
| Контакты тел. 8(83543)2-13-35, 8(83543)2-19-59 администрация Порецкого МО; |
| Перспективное направление использования: для организации промышленного производства |

Место для карты



Место для фото



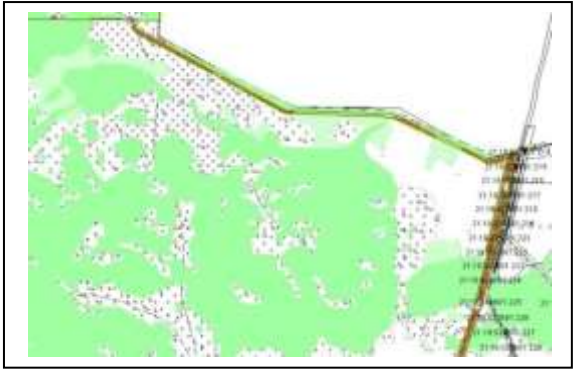
№ 8

| |
|---|
| Место расположения: Чувашская Республика, Порецкий муниципальный округ, Напольновское сельское поселение |
| Площадь: 134,0 га |
| Кадастровый квартал: 21:18:110301 |
| Кадастровая стоимость (руб.): не определена. |
| Категория земель: земли сельскохозяйственного назначения |
| Вид разрешенного использования: сельскохозяйственное использование |
| Форма собственности: земли, государственная собственность на которые не разграничена |
| Имеющиеся обременения: нет |
| Форма передачи (аренда, продажа): аренда |
| Стоимость земельного участка, руб./га: по результатам независимой оценки |
| Наличие инфраструктуры: Отопление- нет Электроэнергия- 50м Водоснабжение- нет |
| Удаленность земельного участка (в км): 1. 161 км – от столицы республики – г. Чебоксары; 2. 6,0 км - от центра муниципального образования, в котором расположена площадка (с. Порецкое). 3. 161 км - от ближайшей автомагистрали (Чебоксары - Сурское |
| Контакты тел. 8(83543)2-13-35 администрация Порецкого МО; |
| Перспективное направление использования: Для организации сельскохозяйственного производства |

Место для карты



№ 9

| | |
|---|---|
| Место расположения: Чувашская Республика, Порецкий округ, Кудеихинское сельское поселение | <p style="text-align: center;">Место для карты</p>  |
| Площадь: 160,0 га | |
| Кадастровый квартал: 21:18:021001:822 | |
| Кадастровая стоимость (руб.): 5136000,00 | |
| Категория земель: земли сельскохозяйственного назначения | |
| Вид разрешенного использования: для ведения личного подсобного хозяйства. | |
| Форма собственности: земли, государственная собственность на которые не разграничена | |
| Имеющиеся обременения: нет | |
| Форма передачи (аренда, продажа): аренда | |
| Стоимость земельного участка, руб./га: по результатам независимой оценки | |
| Расстояние до ближайшей инфраструктуры: Отопление – нет Электроэнергия- 50м Водоснабжение- нет | |
| Удаленность земельного участка (в км): 1. 133 км – от столицы республики – г. Чебоксары; 2. 12,0 км - от центра муниципального образования, в котором расположена площадка (с. Порецкое). 3. 133 км - от ближайшей автомагистрали (Чебоксары) | |
| Контакты тел. 8(83543)2-13-35 администрация Порецкого МО; | |
| Перспективное направление использования: Для организации сельскохозяйственного производства | |

№ 10

| |
|---|
| Место расположения: Чувашская Республика, Порецкий муниципальный округ, с. Порецкое, ул. Кооперативная, д.36 |
| Площадь: 1,1498 га |
| Кадастровый номер: 21:18:120203:188 |
| Кадастровая стоимость (руб.): 1401606,20 |
| Категория земель: Земли промышленности, энергетики, транспорта, связи, радиовещания, телевидения, информатики |
| Вид разрешенного использования: для обслуживания административного здания |
| Форма собственности: индивидуальная |
| Имеющиеся обременения: не зарегистрировано |
| Форма передачи (аренда, продажа): аренда |
| Стоимость земельного участка, руб./га: рыночная |
| Наличие инфраструктуры: отопление – имеется, электроэнергия – имеется, водоснабжение – имеется, канализация – имеется |
| Удаленность земельного участка (в км): 1. 150 км от столицы республики г. Чебоксары; 2. 0,1 км от центра муниципального образования, в котором располагается площадка; 3. менее 1 км от автодороги Чебоксары-Сурское; 4. 40 км от ближайшей ж/дороги |
| Контакты тел. 8(83543)2-19-59 администрация Порецкого МО; Низов Алексей Евгеньевич |
| Перспективное направление использования: промышленное производство |

Место для карты




Место для фото



| | | |
|---|--|---|
| Место расположения: Чувашская Республика, Порецкий муниципальный округ, с. Порецкое, ул. Крупской | <p style="text-align: center;">Место для карты</p>  | |
| Площадь: 0,141 га | | |
| Кадастровый номер: 21:18:120208:401 | | |
| Кадастровая стоимость (руб.): 114421,5 | | |
| Категория земель: Земли населенных пунктов | | |
| Вид разрешенного использования: для строительства многоквартирного жилого дома | | |
| Форма собственности: муниципальная | | |
| Имеющиеся обременения: не зарегистрировано | | |
| Форма передачи (аренда, продажа): аренда | | |
| Стоимость земельного участка, руб./га: по результатам независимой оценки | | |
| Наличие инфраструктуры: отопление – имеется, электроэнергия – имеется, водоснабжение – имеется, канализация – имеется | | <p style="text-align: center;">Место для фото</p> |
| Удаленность земельного участка (в км): 1. 150 км от столицы республики г. Чебоксары; 2. 0,1 км от центра муниципального образования, в котором располагается площадка; 3. менее 1 км от автодороги Чебоксары-Сурское; 4. 40 км от ближайшей ж/дороги | | |
| Контакты тел. 8(83543)2-13-35 администрация Порецкого МО; | | |
| Перспективное направление использования: Строительство многоквартирного жилого дома | | |

| | |
|---|---|
| Место расположения: Чувашская Республика, Порецкий муниципальный округ, с. Порецкое, ул. Крупской | Место для карты |
| Площадь: 0,1505 га |  |
| Кадастровый номер: 21:18:120208:402 | |
| Кадастровая стоимость (руб.): 119692,65 | |
| Категория земель: Земли населенных пунктов | |
| Вид разрешенного использования: для строительства многоквартирного жилого дома | |
| Форма собственности: муниципальная | |
| Имеющиеся обременения: не зарегистрировано | |
| Форма передачи (аренда, продажа): аренда | |
| Стоимость земельного участка, руб./га: по результатам независимой оценки | |
| Наличие инфраструктуры: отопление – имеется, электроэнергия – имеется, водоснабжение – имеется, канализация – имеется | |
| Удаленность земельного участка (в км): 1. 150 км от столицы республики г. Чебоксары; 2. 0,1 км от центра муниципального образования, в котором располагается площадка; 3. менее 1 км от автодороги Чебоксары-Сурское; 4. 40 км от ближайшей ж/дороги | |
| Контакты тел. 8(83543)2-13-35 администрация Порецкого МО; | |
| Перспективное направление использования: Строительство многоквартирного жилого дома | |

№ 13

| | |
|---|--|
| Место расположения: Чувашская Республика, Порецкий муниципальный округ, Кудеихинское сельское поселение | <p>Место для карты</p>  <p>Место для фото</p> |
| Площадь: 148,20г а | |
| Кадастровый номер: 21:18:020601:290 | |
| Кадастровая стоимость (руб.): 4164507,11 | |
| Категория земель: Земли сельскохозяйственного назначения | |
| Вид разрешенного использования: сельскохозяйственное использование | |
| Форма собственности: земли, государственная собственность на которые не разграничена | |
| Имеющиеся обременения: не зарегистрировано | |
| Форма передачи (аренда, продажа): аренда | |
| Стоимость земельного участка, руб./га: по результатам независимой оценки | |
| Расстояние до ближайшей инфраструктуры: Отопление – нет Электроэнергия- 50м Водоснабжение- нет | |
| Удаленность земельного участка (в км): 4. 133 км – от столицы республики – г. Чебоксары; 5. 12,0 км - от центра муниципального образования, в котором расположена площадка (с. Порецкое). 6. 133 км - от ближайшей автомагистрали (Чебоксары) | |

Контакты тел. 8(83543)2-13-35 администрация Порецкого МО;

Перспективное направление использования:
Для организации сельскохозяйственного производства