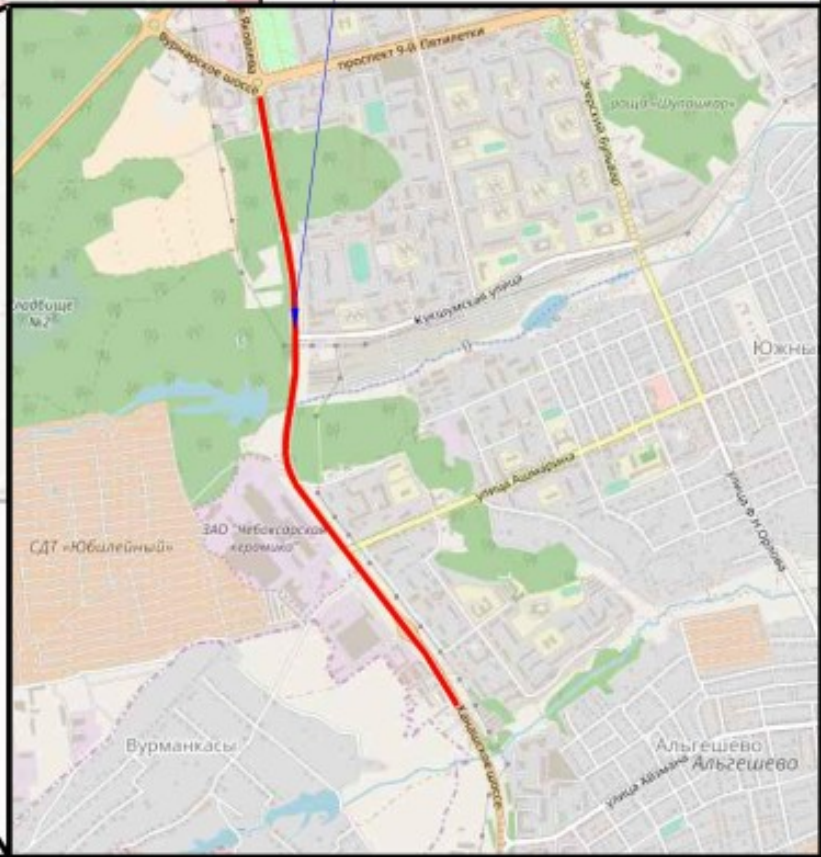


**Реконструкция автомобильной дороги
по пр. И.Яковлева от Канашского
шоссе до кольца пр. 9-ой Пятилетки
г. Чебоксары**



Реконструкция автомобильной дороги по пр. И. Яковлева от Канашского шоссе до кольца пр. 9-ой Пятилетки г. Чебоксары



Размещение проектируемого объекта на схеме г.Чебоксары

Имя	Колуч	Дист	Идос	Подпись	Дата

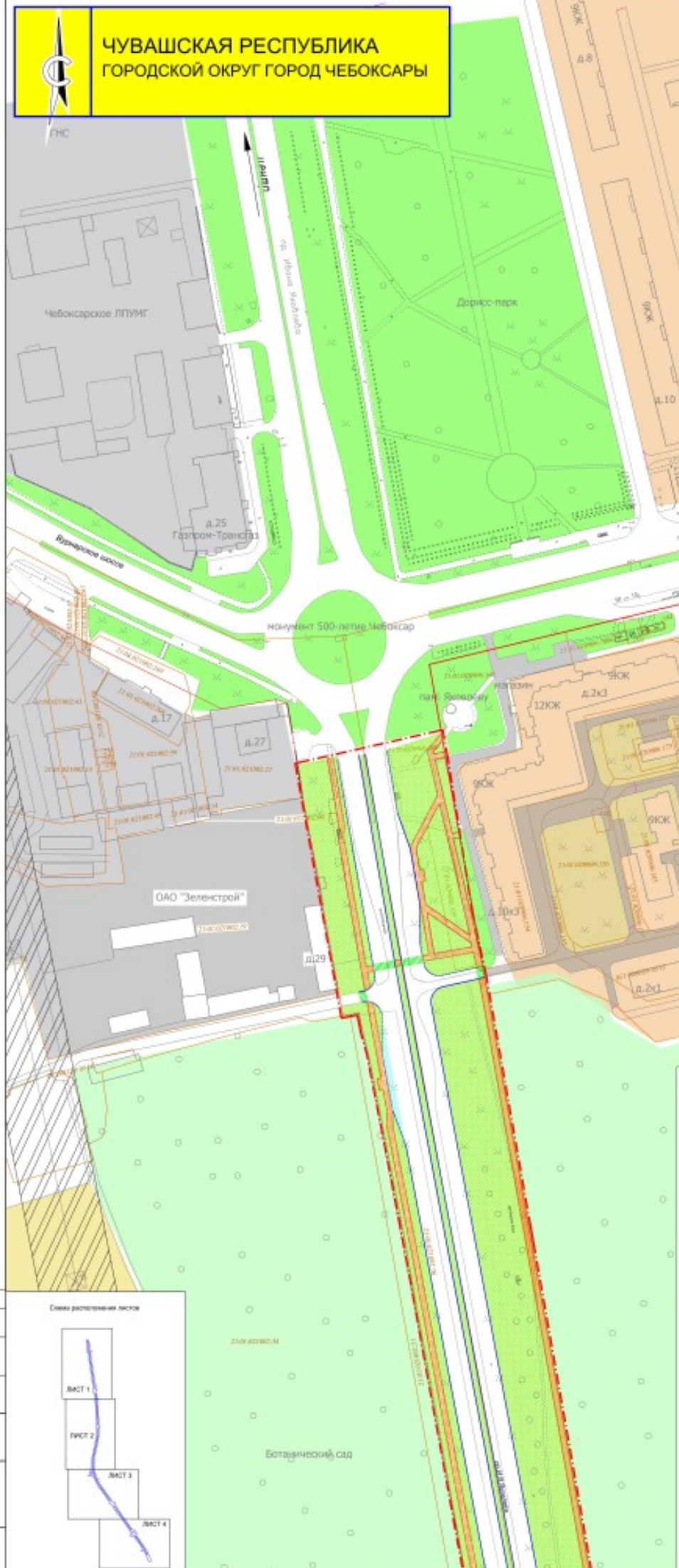


АО "Институт "ТАТДОРПРОЕКТ"



Реконструкция автомобильной дороги по пр. И. Яковлева от Канашского шоссе до кольца пр. 9-ой Пятилетки г. Чебоксары

Имя	Кол.уч.	Дата	Подпись	Дата



УСЛОВНЫЕ ОБОЗНАЧЕНИЯ

Границы

- - - - граница территории, в отношении которой осуществляется кадастровый учет размещения объектов незавершенной структуры
- - проектные красные линии
- П - поворотные точки существующих красных линий
- П - поворотные точки границы зон планировки размещения объектов (зеленые объекты)
- △ - границы зон планировки размещения объектов (зеленые объекты)
- - граница существующих земельных участков, граница в границах существующих границ
- 2018/0018/01 - номер кадастрового участка

Переходы

- проектируемые автомобильные дороги
- проектируемый проезд из асфальтобетона
- проектируемый газон

Зоны с особым режимом использования территории

- прибрежная защитная полоса водных объектов
- водохозяйственная зона водных объектов
- красная линия ЭЗП

Схема расположения листов



2018-017 1									
Регистрация автомобильной дороги по пр. И. Яковлева на территории отвода до улицы пр. 3-ей Липовки в Чебоксарах									
Лист	Итого	Сделано	Масштаб	Вып.	Длина	Проектная площадь территории	Содержит	Дата	Листов
Экспозиция	1	1	1:1000				Э	17	4
Ген. план									
Плановый									
Профиль									
Сводный									
Итого	1	1							



Ботанический сад

административное здание

Д. 18к1 (15,4)

Кондитерская фабрика "СМАК" Д.12

Кинотеатр "Чувашский" Д.12А

стадион Тракторного завода

Д.14

50К Д.18к1

50К Д.18к2

50К Д.18к2

Необакорский электромеханический колледж

40Н Д.20

40Н Д.20 к2

40Н

детский сад №121

ул. Кукушум

граница участка

р. Кукушум

Схема расположения листов



№	Имя	Фамилия	Дата	Вид	Лист	Всего
1	Иванов	Иванов И.И.	2023	Архитектор	1	1
2	Петров	Петров П.П.	2023	Инженер	2	2
3	Сидоров	Сидоров С.С.	2023	Инженер	3	3
4	Смирнов	Смирнов С.С.	2023	Инженер	4	4

Лист 12 из 12		Шкала	1:12	4
Масштаб плана 1:1000		АО "Исполком "Горки-Ичалковский"		

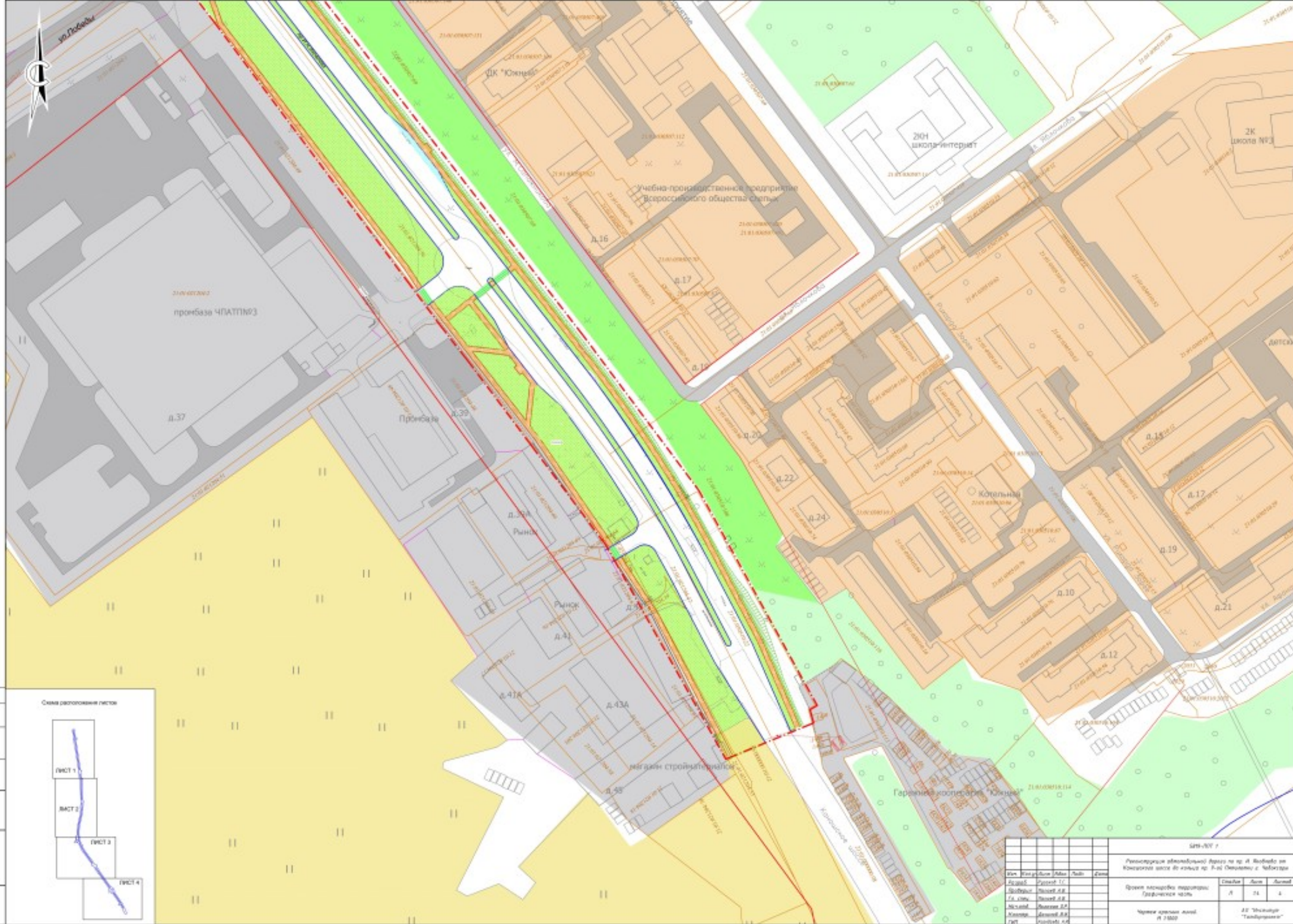


Схема расположения листов



СМ-107 /					
Регистрация автомобильной парковки на территории объекта в границах территории, принадлежащей на праве собственности ООО "Спецстрой" и ЗАО "Спецстрой"					
№ п/п	№ документа	Дата	Исполнитель	Лист	Всего листов
1	СМ-107	2023	С.И. Иванов	1	4
2	СМ-107	2023	С.И. Иванов	2	4
3	СМ-107	2023	С.И. Иванов	3	4
4	СМ-107	2023	С.И. Иванов	4	4
Число листов: 4				Лист: 1	
Итого листов: 4				Лист: 1	

№ п.п.	Номер исходного кадастрового участка	Площадь исходного кадастрового участка, м2	Форма собственности	Номер образуемого кадастрового участка	Вид разрешенного использования	Площадь образуемого кадастрового участка под отвод АД, м2	Площадь образуемого кадастрового участка за отводом АД, м2
1	21:01:021002:60	23	-	21:01:021002:60	Под размещение объектов торговли (временный торговый киоск)	23	
2	21:01:021002:36	58 035	Собственность публично-правовых образований	21:01:021002:36:3У1	Для общего пользования (уличная сеть)	38 413	
				21:01:021002:36:3У2	Земли общего пользования		19 622
3	21:01:020906:207	12	-	21:01:020906:207	Под размещение объектов торговли (временный торговый киоск по реализации печатной продукции)	12	
4	21:01:020906:205	776	-	21:01:020906:205	Земли общего пользования	776	
5	21:01:030503:109	53 864	Собственность публично-правовых образований	21:01:030503:109:3У1	Под размещение временной стоянки для индивидуального автотранспорта на 30 машино-мест	22 922	
				21:01:030503:109:3У2	Для общего пользования (уличная сеть)		30 942
6	21:01:030507:69	56 928	Собственность публично-правовых образований	21:01:030507:69:3У1	Земли общего пользования	16 000	
				21:01:030507:69:3У2	Земли общего пользования, ограниченные красными линиями улиц, для их содержания и благоустройства		40 928
7	21:01:021204:56	19 715	Собственность публично-правовых образований	21:01:021204:56:3У1	Земли общего пользования	15 784	
				21:01:021204:56:3У2	Для общего пользования (уличная сеть)		3 931
8	21:01:021204:47	13 163	-	21:01:021204:47:3У1	Земли общего пользования	4 152	
				21:01:021204:47:3У2	-		9 011
9	21:01:021204:19	4 14	Собственность публично-правовых образований	21:01:021204:19:3У1	Для общего пользования (уличная сеть)	172	
				21:01:021204:19:3У2	Земли общего пользования		242
10	21:01:030510:106	16 708	-	21:01:030510:106:3У1	Земли общего пользования	1 525	
				21:01:030510:106:3У2	Земли общего пользования		15 183
11	21:01:030503:118	18 732	Собственность публично-правовых образований	21:01:030503:118:3У1	Земли общего пользования	244	
				21:01:030503:118:3У2	Для объектов общественно-делового значения		18 488
12	21:01:030510:22	11055	-	21:01:030510:22:3У1	Для общего пользования (уличная сеть)	5 033	
				21:01:030510:22:3У2	-		6 022
13	-	-	-	21:01:020906:3У1	Для общего пользования (уличная сеть)	36 540	
14	-	-	-	21:01:020908:3У1	Для общего пользования (уличная сеть)	9 947	
15	-	-	-	21:01:021201:3У1	Для общего пользования (уличная сеть)	19 653	
16	21:01:021204:186	16	Собственность публично-правовых образований	21:01:021204:186	Для размещения объектов торговли	16	
17	21:01:021204:53	901	-	21:01:021204:53:3У1	Земли, свободные от прав третьих лиц	634	
				21:01:021204:53:3У2	Для общего пользования (уличная сеть)		267
ИТОГО под отвод АД						171 846 м2	

