

УТВЕРДАЮ:  
Заместитель министра природных  
ресурсов и экологии Чувашской  
Республики

\_\_\_\_\_ Е.М. Дымза  
" \_\_\_ " \_\_\_\_\_ 20\_\_ г.

Акт  
лесопатологического обследования № **204**  
лесных насаждений Канашского лесничества Чувашской Республики

Способ лесопатологического обследования: 1. Визуальный   
2. Инструментальный

Место проведения

Участковое лесничество	Урочище (дача)	Квартал	Выдел	Площадь выдела, га	Лесопатологический выдел	Площадь лесопатологического выдела, га
Шихранское	-	23	5	0,6	-	-

Лесопатологическое обследование проведено на общей площади \_\_\_\_\_ 0,6 га.

Кадастровый номер участка: \_\_\_\_\_ -  
(для участков, предоставленных в постоянное (бессрочное) пользование, аренду)

Документ о праве пользования: \_\_\_\_\_  
\_\_\_\_\_

(тип документа о праве пользования, дата, номер, вид разрешенного использования лесов)

Директор БУ "Канашское лесничество"  
Минприроды Чувашии

"01" ноября 2024 г.



Юнусов Д.Р.

## 2. Инструментальное (детальное) обследование лесных насаждений.

(раздел включается в акт в случае проведения лесопатологического обследования инструментальным способом)

2.1. Лесничество Канаишское  
Участковое лесничество Шихранское  
Урочище (дача) -  
Квартал 23 Выдел 5 Лесопатологический выдел -

Наличие ограничений или особенностей участка, влияющих на назначение СОМ:

-

(отметка о наличии ООПТ, ОЗУ, водоохранной зоны, радиоактивного загрязнения лесов, угрозы возникновения очагов вредных организмов или пожарной опасности в лесах).

2.2. Фактическая таксационная характеристика лесного насаждения соответствует (не соответствует) таксационному описанию (нужное подчеркнуть). Причины несоответствия

культуры погибшие ели

Ведомость насаждений с выявленными несоответствиями таксационным описаниям приведена в приложении 1 к Акту.

2.3. Состояние насаждений:

с нарушенной устойчивостью (средневзвешенная категория состояния  $\geq 1,51$ - $\leq 4,50$ )

с утраченной устойчивостью (средневзвешенная категория состояния  $\geq 4,51$ )

устойчивое (средневзвешенная категория состояния  $< 1,50$ )

2.4. Причины ослабления, повреждения, средневзвешенная категория состояния насаждения:

821 - Воздействия сильных ветров прошлых лет, повлекшие наклон более 10 град., изгиб или вывал деревьев 2020-2023 г.

343 - Повреждение (заселено или отработано) короедом-типографом 2020-2023

СКС - 4,64

2.4.1. Заселено (отработано) стволовыми вредителями:

Вид вредителя	Порода	Встречаемость заселенных деревьев, % от запаса породы	Встречаемость отработанных деревьев, % от запаса породы	Степень заселения лесного насаждения (слабая, средняя, сильная)
1	2	3	4	5
43   Короед типограф	Е	-	16	-
-			-	-

2.4.2. Повреждено огнем:

Вид пожара	Порода	Состояние корневых лап		Состояние корневой шейки		Высушивание луба		Обугленность древесины более 1/3 высоты ствола	
		процент поврежденных огнем корней	процент деревьев с данным повреждением	Обугленность древесины корневой шейки по окружности (1/4; 2/4; 3/4; более 3/4)	процент деревьев с данным повреждением	по окружности (1/4; 2/4; 3/4; более 3/4)	процент деревьев с данным повреждением	по окружности и ствола (менее 1/2; более 1/2)	процент деревьев с данным повреждением
1	2	3	4	5	6	7	8	9	10

2.4.3. Поражено болезнями:

Болезнь / возбудитель	Порода	Встречаемость, % от запаса насаждения	Степень поражения лесного насаждения (слабая, средняя, сильная)
1	2	3	4
			-

2.5. Выборке подлежит 75,33 % деревьев (указывается общий % запаса деревьев, подлежащий рубке, от общего запаса насаждений),

в том числе:

без признаков ослабления - % (причины назначения)

- % (причины назначения) ;

ослабленных - % (причины назначения) ;

сильно ослабленных - % (причины назначения) ;

усыхающих - % (причины назначения) ;

свежего сухостоя 6,44 %;

свежего ветровала - %;

свежего бурелома - %;

старого сухостоя 13,66 %;

старого ветровала - %;

старого бурелома 55,22 %;

2.6. Полнота лесного насаждения после уборки деревьев, подлежащих рубке, составит 0,05

Критическая полнота для данной категории лесных насаждений и преобладающей породы составляет

0,3

## ЗАКЛЮЧЕНИЕ к инструментальному обследованию участка

С целью предотвращения негативных процессов, снижения ущерба от их воздействия, назначено:

В обследованном насаждении средневзвешенная категория состояния насаждения составляет 4,64, что характеризует данное насаждение как «погибшее», с утраченной биологической устойчивостью. Доля деревьев с наличием признаков повреждения составляет 75,33%. С целью предотвращения негативных процессов, снижения ущерба от их воздействия назначена сплошная санитарная рубка. Запас вырубаемой древесины составит 39 куб.м.

Участковое лесничество	Урочище (дача)	Квартал	Выдел	Площадь выдела, га	Лесопатологический выдел	Площадь лесопатологического выдела, га	Вид мероприятия	Площадь мероприятия, га	Порода	Доля выбираемой древесины по запасу, %	Рекомендуемый срок проведения мероприятия
1	2	3	4	5	6	7	8	9	10	11	12
Шихранское	-	23	5	0,6	-	-	ССР	0,6	Е, Ос	100,00	2026

Ведомость временной пробной площади и абрис участка прилагаются (приложение 2 и 3 к Акту).

РЕКОМЕНДАЦИИ по проведению мероприятий, не относящихся к мероприятиям по предупреждению распространения вредных организмов.

Дата проведения ЛПО 31.10.2024

Дата составления документа 01.11.2024

Исполнитель работ по проведению лесопатологического обследования:

Фамилия, имя, отчество (при наличии)

*Мерескин И.А.*

Организация

*БУ "Канаишское лесничество" Минприроды Чувашии*

Должность

*заместитель директора*

Подпись



Телефон

*8(83533)20253*

Приложение 1  
к акту лесопатологического обследования  
утвержденному Приказом Минприроды России  
от 09.11.2020 № 910

**Ведомость участков леса с выявленными несоответствиями таксационным описаниям**

Субъект Российской Федерации Чувашская Республика Лесничество Канаишское  
Участковое лесничество Шихранское Урочище (лесная дача) -

1	2	3	4	5	6	7	8	9	10	Таксационная характеристика								Заложено пробных площадей		
										11	12	13	14	15	16	17	18	19	20	21
Год проведения лесоустройства	Номер квартала	Номер выдела	Площадь выдела, га	Целевое назначение лесов	Категория защитности лесов	ОЗУ	Источник данных	Номер лесопатологического выдела	Площадь лесопатологического выдела, га	состав	порода	возраст, лет	средняя высота, м	средний диаметр, см	тип леса	полнота	бонитет	запас, куб.м/га	количество, шт.	Общая площадь, га
2019	23	5	0,60	Защитные леса	Противопожарные леса	.	ТО	х	х	10	Е	50	20	22	Елп	0,00	2	50,00		
							Ф	-	-	9	Е	50	20	18	Елп	0,20	2	16	0	0,600
										1	Ос			22				( 65 )		

Условные обозначения:

ТО - таксационные описания

Ф - фактическая характеристика лесного насаждения

Исполнитель работ по проведению лесопатологического обследования:

Фамилия, имя и отчество (при наличии) Мерескин И.А.

Подпись





**ВРЕМЕННАЯ ПРОБНАЯ ПЛОЩАДЬ №**

1.1. Субъект Российской Федерации Чувашская Республика  
Лесничество Канаишское Участковое лесничество Шихранское  
Урочище (дача) -  
Квартал 23 Выдел 5 Площадь выдела 0,6 га.  
Лесопатологический выдел -  
Площадь лесопатологического выдела - га.

1.2. Метод перече́та:

Сплошной, ленты пере́чета, круговые площадки постоянного радиуса, реласкопические площадки (нужное подчеркнуть).

Количество лент / площадок 0 шт.

Размеры площадок (длина x ширина / радиус) 0 м.

Размер временной пробной площади: 0,6 га.

1.3. Фактическая таксационная характеристика насаждения:

Состав 9Е1Ос возраст 50 лет; тип леса Елп полнота 0,2  
бонитет 2 запас на га 16 ( 65 ) кбм возобновление -

1.4. Номер очага вредных организмов -

Тип очага вредных организмов: эпизодический, хронический (нужное подчеркнуть).

Фаза развития очага вредных организмов: начальная, нарастания численности, собственно вспышка, кризис (нужное подчеркнуть).

1.5. Причина ослабления, повреждения насаждения и время:

821 - Воздействия сильных ветров прошлых лет, повлекшие наклон более 10 град., изгиб или вывал деревьев 120-2023

343 - Повреждение (заселено или отработано) короедом-типографом '020-202

Состояние насаждения: насаждение с утраченной устойчивостью

Средневзвешенная категория состояния насаждения: 4,64

1.6. Назначенные мероприятия:

-

Исполнитель работ по проведению лесопатологического обследования:

Фамилия, имя, отчество (при наличии)

01.11.2024

Мерескин И.А.

Подпись

Дата составления документа







**ВЕДОМОСТЬ ПЕРЕЧЕТА ДЕРЕВЬЕВ**  
(для сплошного, ленточного и перечеа на круговых площадках постоянного радиуса)

По насаждению

средневзвешенная категория состояния

4,64

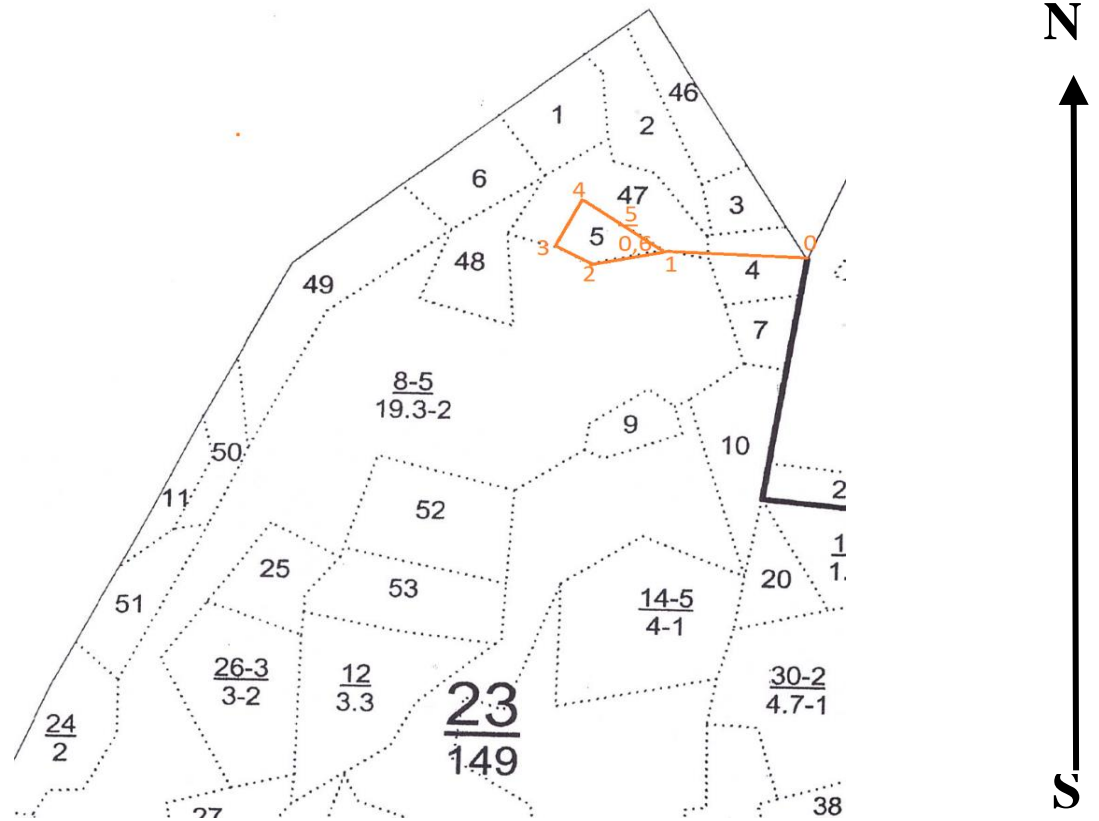
Ступень толщины, см	Количество деревьев по категориям состояния, шт.															Всего		
	1		2		3		4		5		5 (а,б,в)			5 (г,д,е)			шт./ куб.м	в том числе
	Н	З	Н	З	Н	З	Н	З	Н	З	Н	З	О	Н	З	О		
2	3	4	5	6	7	8	9	10	11	12	13	14	15	16	17	18	19	
8																	/	
12					2									12		2	16 / 1,28	87,50
16					6		3				2			38		10	59 / 10,62	84,75
20					6		2				2			27		5	42 / 13,39	80,95
24					7		1				3			7		2	20 / 9,90	60,00
28					2									2		1	5 / 3,60	60,00
32																	/	
36																	/	
40																	/	
44																	/	
48																	/	
52																	/	
56																	/	
60																	/	
64																	/	
68																	/	
72																	/	
76																	/	
80																	/	
Итого, шт.					23		6				7			86		20	142 /	79,58
куб.м					7,89		1,68				2,5			21,42		5,3	/ 38,79	75,33
от запаса					20,34		4,33				6,445			55,22		13,663	/ 100,00	

Причины назначения в рубку деревьев категорий состояния:

1	-
2	-
3	-
4	-

### Абрис участка

Масштаб 1:10 000



Условные обозначения:		граница мероприятия		ленты перечета		неэксплуатационная площадь
-----------------------	--	---------------------	--	----------------	--	----------------------------

№ квартала	№ выдела	№ ЛП выдела	Размеры ленты (круговой площадки) перечета				Координаты ПП	
			№ ленты	Длина, м	Ширина, м	Радиус, м		
23	5	-					0,600	

Номера точек	Координаты		Длина, м
0	55,454440	47,334760	
1	55,454670	47,331880	189
2	55,454570	47,330490	88
3	55,454970	47,329800	61
4	55,455330	47,330350	53
1			121

Исполнитель работ по проведению лесопатологического обследования:  
Фамилия, имя  
и отчество (при наличии)

Мерескин И.А.

Подпись

Дата составления документа:

01.11.2024

Шихранское участ. л-во

Противоэрозийные леса

Квартал 23

№	Пло- щадь,	Состав. Подрост, по длесок покров, поч ва, рельеф, особенн ости выдела. Отмет ка о порослевом происх. Наимен. кат ег. незалес. земель Хар. лесных культур Кадастров. оценка	Я- со-	Вы- мент	Эле- мент	Воз- ра	Вы- со-	Ди- ам	Кл- с	Гр- па	Бо- ни	Тип леса	Полн- ота	Запас сыро- раст. леса, дес. МЗ	Кл- ас	Запас на выделе, дес. МЗ	с- су-	ре- ре-	еди- ни-	захлам- лен.	Хозяйственные мероприятия		
1	2	3	4	5	6	7	8	9	10	11	12	13	14	15	16	17	18	19	20	21	22	23	24
1	1,3	7ЛП2Д1Е	1	24	ЛП Д Е	85	24	32	9	4	2	ДСТР Д2	0,6	29	38	26	2						равн. пост. руб 15%
2	1,7	8ОС1Д1КЛ+В	1	19	ОС Д КЛ	45	19	24	5	3	2	ДСНОС Д2	0,5	14	24	19	3						
состав неоднородный, полнота неравномерная, рельеф всхолмленный																							
3	,6	лесные культуры 10С	1	14	С	32	14	16	2	1	1	СЛП С2	0,7	15	9	9							
культуры-88 г., состояние удовлетворительные																							
4	1,1	лесные культуры 8С2ОС+ЛП	1	14	С ОС	32	14	16	2	1	1	СЛП С2	0,8	18	20	16	1						прореж. 2гр. оч 15%
подлесок: ЛЩ редкий культуры-88 г., состояние хорошие																							
5	,6	погибшее насажд-е свежий сухостой 10Е			Е	50	20	22			2	ЕЛП С2		5		3	3				2		сплош. сан. руб лесные культ. ртек нм 38 С
культуры-70 г., состояние погибшие, погодные условия повреждение погодные условия, ель, полное усыхание дер., засуха																							
6	1,4	лесные культуры 3Д7Е+Е	1	21	Д Е Е	55	18	16	3	2	2	ДСНОС Д2	0,7	20	28	8	20						
культуры-65 г., состояние удовлетворительные																							
7	,7	погибшее насажд-е свежий сухостой 10Е			Е	50	20	24			2	ЕЛП С2		4		3	3				2		сплош. сан. руб лесные культ. ртек нм 38 С
культуры-70 г., состояние погибшие, погодные условия повреждение погодные условия, ель, полное усыхание дер., засуха																							



координаты 55,45467  
47,33188

дата 31.10.2024  
время 10-15

---



координаты 55,45333  
47,33035

дата 31.10.2024  
время 10-50