

УТВЕРЖДАЮ:
Заместитель министра природных ресурсов
и экологии Чувашской Республики

должность

Е.М.Дымза

фамилия, имя и отчество (при наличии)

дата

Акт
лесопатологического обследования № 164
лесных насаждений Канашское **лесничества)**
Чувашская Республика **(субъект Российской Федерации)**

Способ лесопатологического обследования 1. Визуальный
2. Инструментальный

Место проведения:

Участковое лесничество	Урочище (дача)	Квартал	Выдел	Площадь выдела, га	Лесопатологический выдел	Площадь лесопатологического выдела, га
Комсомольское	-	50	48	3,4	-	-

Лесопатологическое обследование проведено на общей площади 3,4 га.

Кадастровый номер участка: _____
(для участков, предоставленных в постоянное (бессрочное) пользование, аренду)

Документ о праве пользования _____

(тип документа о праве пользования, дата, номер, вид разрешенного использования)

Директор БУ "Канашское лесничество"
Минприроды Чувашии
" 12 " сентября 2023 года



Д.Р.Юнусов

Согласовано:
Лесничий по Канашскому лесничеству
КУ "Лесная охрана" Минприроды Чувашии
" 12 " сентября 2023 года



В.И.Глухов

2. Инструментальное (детальное) обследование лесных насаждений.

2.1 . Лесничество Канаишское
Участковое лесничеств Комсомольское
Урочище (дача) _____ - _____ Квартал 50 Выдел 48
Лесопатологический выдел _____ - _____

Наличие ограничений или особенностей участка, влияющих на назначение СОМ:

имеется угроза увеличения пожарной опасности в лесах;

имеется угроза возникновения очагов вредных организмов;

(отметка о наличии ООПТ, ОЗУ, водоохранной зоны, радиоактивного загрязнения лесов, угрозы возникновения очагов вредных организмов или пожарной опасности в лесах)

2.2. Фактическая таксационная характеристика лесного насаждения

не соответствует таксационному описанию.

Причины несоответствия:

Изменение таксационной характеристики в результате повреждения насаждения ураганными ветрами.

Ведомость лесных участков с выявленными несоответствиями таксационным описаниям приведена в приложении 1 к данному Акту.

2.3. Состояние насаждений:

<i>устойчивое (СКС <1,50)</i>	<input type="checkbox"/>
<i>с нарушенной устойчивостью (СКС ≥1,51-≤4,50)</i>	<input checked="" type="checkbox"/>
<i>с утраченной устойчивостью (СКС ≥4,51)</i>	<input type="checkbox"/>

2.4. Средневзвешенная категория состояния 2,51

Причины ослабления, повреждения насаждения:

воздействия сильных ветров текущего года, повлекшие наклон более 10°, изгиб или вывал деревьев (код 881); воздействия шквалистых и ураганных ветров прошлых лет, повлекшие слом стволов деревьев (код 822). Данные причины определены по следующим признакам: обрыв корней (вывал) свежий; обрыв корней (вывал) прошлых лет. Усыхание ветвей прошлых лет более 3/4 ветвей (код 114).

2.5. Выборке подлежит 15,8 % деревьев по запасу, в том числе:

без признаков ослабления 0 %, Причины назначения: _____
ослабленных 0 %, Причины назначения: _____
сильно ослабленных 0 %, Причины назначения: _____
усыхающих 0 %, Причины назначения: _____
свежего сухостоя 0 %, _____
свежего ветровала 15,8 %, _____
свежего бурелома 0 %, _____
старого сухостоя 0 %, _____
старого ветровала 0 %, _____
старого бурелома 0 %, _____

2.6. Полнота лесного насаждения после уборки деревьев, подлежащих рубке, составит: 0,5.

Критическая полнота для данной категории лесных насаждений и преобладающей породы составляет: 0,3

ЗАКЛЮЧЕНИЕ к инструментальному обследованию участка.

В обследованном насаждении в квартале 50 выделе 48 Комсомольского участкового лесничества СКС= 2,51, что характеризует насаждение как сильно ослабленное, с нарушенной биологической устойчивостью. Доля деревьев с наличием признаков повреждения 15,8 %. С целью предотвращения негативных процессов, снижения ущерба от их воздействия назначена выборочная санитарная рубка. Запас вырубаемой древесины составит 85 куб.м.

Участковое лесничество	Урочище (дача)	Квартал	Выдел	Площадь выдела, га	Лесопатологический выдел	Площадь лесопатологического выдела	Вид мероприятия	Площадь мероприятия, га	Породы	Доля выбираемой древесины по запасу, %	Рекомендуемый срок проведения мероприятия
1	2	3	4	5	6	7	8	9	10	11	12
Комсомольское	-	50	48	3,4	-	-	ВСП	3,4	С, Б.	15,8	до 2025 года

Ведомость временной пробной площади и абрис участка прилагаются (приложение 2 и 3 к Акту).

РЕКОМЕНДАЦИИ по проведению мероприятий, не относящихся к мероприятиям по предупреждению распространения вредных организмов нет.

Дата проведения ЛПО: 30.08.2023 года.

Дата составления документа: 12.09.2023 года.

Исполнитель работ по проведению лесопатологического обследования

Фамилия, имя и отчество (при наличии) Кузьмин С.А.

Организация БУ "Канашское лесничество" Минприроды Чувашии

Должность Инженер по охране и защите леса

Подпись _____

Телефон 8835332-02-50

Ведомость

лесных участков с выявленными несоответствиями таксационным описаниям

Субъект Российской Федерации: Чувашская Республика Лесничество (лесопарк): Канаишское

Участковое лесничество: Комсомольское Урочище (лесная дача): -

1	2	3	4	5	6	7	8	9	10	Таксационная характеристика								Заложено пробных площадей			
										год проведения лесостроительства	номер квартала	номер выдела	площадь выдела, га	целевое назначение лесов	категория защитных лесов	ОЗУ	источник данных	номер лесопатологического выдела	площадь выдела	лесопатологического выдела	состав
2019	50	48	3,4	Защитные	Запретные поляса, расположенные вдоль водных объектов	нет	ТО	-	3,4	8С2Б+Д	Сосна	45	18	20	Слп	0,9	1	270	157 (130 евр-шпс, 27 (погибше)	1	0,35
							Ф			9С1Б	Сосна	45	18	26	Слп	0,5	1				

Условные обозначения

ТО - таксационные описания

Исполнитель работ по проведению лесопатологического обследования:

Фамилия, имя и отчество (при наличии)

Ф - фактическая характеристика лесного насаждения

Кузьмин С.А.

Подпись



ВРЕМЕННАЯ ПРОБНАЯ ПЛОЩАДЬ № 1

1.1 Субъект Российской Федерации: Чувашская Республика
Лесничество Канашское
Участковое лесничество: Комсомольское
Урочище (дача): -
Квартал 50 Выдел 48 Площадь выдела 3,4 га.
Лесопатологический выдел - Площадь лесопатологического выдела 3,4 га.

1.2 Метод перече́та: ленточная пробная площадь.

Количество лент / площадок: 1
Размеры площадок (длина x ширина/радиус): 50x70 м.
Размер временной пробной площади: 0,35 га.

1.3 Фактиче́кая такса́ционная характеристика насаждения:

Состав: 9С1Б возраст 45 лет тип леса Слп
полнота 0,5 ; бонитет 1 ; запас на га 130 / 157 кубм.
возобновление отсутствует.

1.4 Номер очага вредных организмов: б/н.


Тип очага вредных организмов: -
Фаза развития очага вредных организмов -

1.5 Причина ослабления, повреждения насаждения и время:

воздействия шквалистых и ураганных ветров прошлых лет, повлекшие слом стволов деревьев (код 822); воздействия сильных ветров текущего года, повлекшие наклон более 10°, изгиб или вывал деревьев (код 881). Время повреждения: 2022-2023 гг. Состояние насаждения: сильно ослабленное, Средневзвешенная категория состояния насаждения: 2,51.

1.6 Назначенные мероприятия: ВСП.

Исполнитель работ по проведению лесопатологического обследования:

Фамилия, имя Кузьмин С.А. Подпись 
и отчество (при наличии) Кузьмин С.А.
Дата составления документа: 12.09.2023 года.

ВЕДОМОСТЬ ПЕРЕЧЕТА ДЕРЕВЬЕВ

Итоговая ведомость по насаждению. СКС насаждения: 2,51.

Ступени толщины см	Количество деревьев по категориям состояния, шт.																Всего		
	1		2		3		4		5		5 (а,б,в)			5 (где)			шт./ куб.м.	в т.ч. подлежит рубке, %	
	Н	З	Н	З	Н	З	Н	З	Н	З	Н	З	О	Н	З	О			
1	2	3	4	5	6	7	8	9	10	11	12	13	14	15	16	17	18	19	
20	12		6		9						6							33/ 9,08	5,7
24	11		1		14		1				3							30/ 13	2,9
28	6		5		7						3							21/ 13,09	2,9
32	3		4		3						2							12/ 10,01	1,9
36	1		1		1						1							4/ 4,36	1
40	1		1		1						1							4/ 5,48	1
-																		0/ 0	
-																		0/ 0	
-																		0/ 0	
-																		0/ 0	
итого, шт	34		18		35		1				16							104	15,4
итого, куб.м.	16,7		11,1		18,1		0,4				8,7							55,0	15,8
итого, куб, %	30,4		20,2		32,9		0,7				15,8							100	15,8

Порода1: С. СКС породы: 2,45.

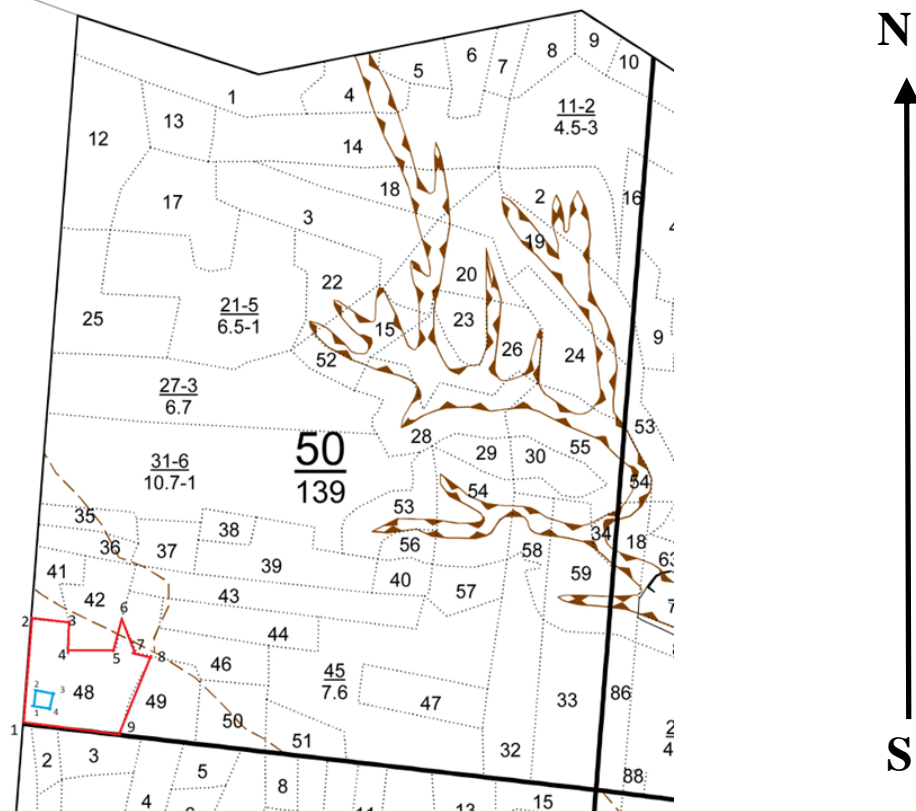
Ступени толщины см	Количество деревьев по категориям состояния, шт.																Всего		
	1		2		3		4		5		5 (а,б,в)			5 (где)			шт./ куб.м.	в т.ч. подлежит рубке, %	
	Н	З	Н	З	Н	З	Н	З	Н	З	Н	З	О	Н	З	О			
1	2	3	4	5	6	7	8	9	10	11	12	13	14	15	16	17	18	19	
20	7		6		9						3							25/ 7	3,5
24	9		1		14		1				1							26/ 11,44	1,1
28	5		5		7						2							19/ 11,97	2,2
32	3		4		3						1							11/ 9,24	1,1
36	1		1		1						1							4/ 4,36	1,1
40	1		1		1						1							4/ 5,48	1,1
-																		0/ 0	
-																		0/ 0	
-																		0/ 0	
-																		0/ 0	
итого, шт	26		18		35		1				9							89	10,1
итого, куб.м.	14,1		11,1		18,1		0,4				5,8							49,5	11,7
итого, куб, %	28,5		22,4		36,6		0,8				11,7							100	11,7

Порода2: Б. СКС породы: 3,11.

Ступени толщины см	Количество деревьев по категориям состояния, шт.																Всего		
	1		2		3		4		5		5 (а,б,в)			5 (где)			шт./ куб.м.	в т.ч. подлежит рубке, %	
	Н	З	Н	З	Н	З	Н	З	Н	З	Н	З	О	Н	З	О			
1	2	3	4	5	6	7	8	9	10	11	12	13	14	15	16	17	18	19	
20	5										3							8/ 2,08	20
24	2										2							4/ 1,56	13,3
28	1										1							2/ 1,12	6,7
32											1							1/ 0,77	6,7
-																		0/ 0	
-																		0/ 0	
-																		0/ 0	
-																		0/ 0	
-																		0/ 0	
итого, шт	8										7							15	46,7
итого, куб.м.	2,6										2,9							5,5	52,7
итого, куб, %	47,3										52,7							100	52,7

Абрис участка

Масштаб 1:10000



Условные обозначения		граница мероприятия		ленты перечета		неэксплуатационная площадь
----------------------	--	---------------------	--	----------------	--	----------------------------

№ квартала	№ выдела	№ ЛП выдела	Размеры ленты (круговой площадки) перечета				Координаты ПП			
			№ ленты	Длина, м	Ширина, м	Радиус, м	Площадь, га			
50	48	-	1	70	50	-	0,35	55.295081	47.415213	
									55.295326	47.415299
									55.295252	47.415943
									55.294861	47.415900

Номера точек	Координаты		Длина, м
1	55.294892	47.414713	193
2	55.296584	47.415035	72
3	55.296456	47.416269	52
4	55.296120	47.416204	93
5	55.296059	47.417664	32
6	55.296370	47.417696	36
7	55.296095	47.417964	35
8	55.295869	47.418469	150
9	55.294613	47.417499	183

Исполнитель работ по проведению лесопатологического обследования:

Фамилия, имя

и отчество (при наличии)

Кузьмин С.А.

Подпись

Дата составления документа:

12.09.2023 года.

№	Пло-щадь, га	Состав, вид, поросль, покров, почва, рельеф, особенности	Высота, м	Элементы леса	Возраст, лет	Диаметр, см	Класс	Группа	Вид	Тип	Полнота	Запас сырья, дес. МЗ	Запас на выдел, дес. МЗ	Классификация									
1	2	3	14	5	6	7	8	9	10	11	12	13	14	15	16	17	18	19	20	21	22	23	24
8С2В	1	20	С	50	20	20	3	2	1	СЛП	0,7	24	41	33									
культуры-70 г., состояние удовлетворительные																							

48	3,4	лесные культуры	1	18	С	45	18	20	3	2	1	СЛП	0,9	27	92	74	1							прох.р.4гр.оч 20%
8С2В+Д					В	18	16			С2			18	2										
культуры-75 г., состояние удовлетворительные																								

49	1,7	3В3ОС2ЛП1С1Д	1	22	В	60	23	24	6	3	2	СЛП	0,6	16	27	8	2							
					ОС	23	28					С2				8	2							
					ЛП	20	20									5	2							
					С	23	28									3	1							
					Д	19	20									3	2							
подлесок: Р ЛЩ густой																								

50	1,5	лесные культуры	1	18	С	50	18	20	3	2	1	СЛП	0,9	27	41	41	1							прох.р.4гр.оч 20%
10С+В												С2												
культуры-70 г., состояние хорошие																								

51	1,1	5ОС2В2С1Д	1	24	ОС	75	24	32	8	4	2	ДСТР	0,6	24	26	13	3							добр.выб.руб. 15%
					В	24	28					Д2				5	2							
					С	24	28									5	1							
					Д	20	24									3	2							
подлесок: ВРК средний																								

52	,6	лесные культуры	1	18	С	45	18	20	3	2	1	СЛП	0,7	21	13	5								
4С1Д5В					Д							С2				1								
					В											7								
подлесок: ЛЩ Р средний																								

53	1,7	4В4ОС2ЛП	1	23	В	55	23	20	6	3	1	СЛП	0,8	23	39	16	2							
					ОС	23	24					С2				15	2							
					ЛП	21	20									8	2							
подлесок: ЛЩ Р средний																								

озу: почвозащитные уч-ки леса, распол. вдоль скл. оврагов



Дата 30.08.2023

Широта 55.295138

Долгота 47.415219



Дата 30.08.2023

Широта 55.295206

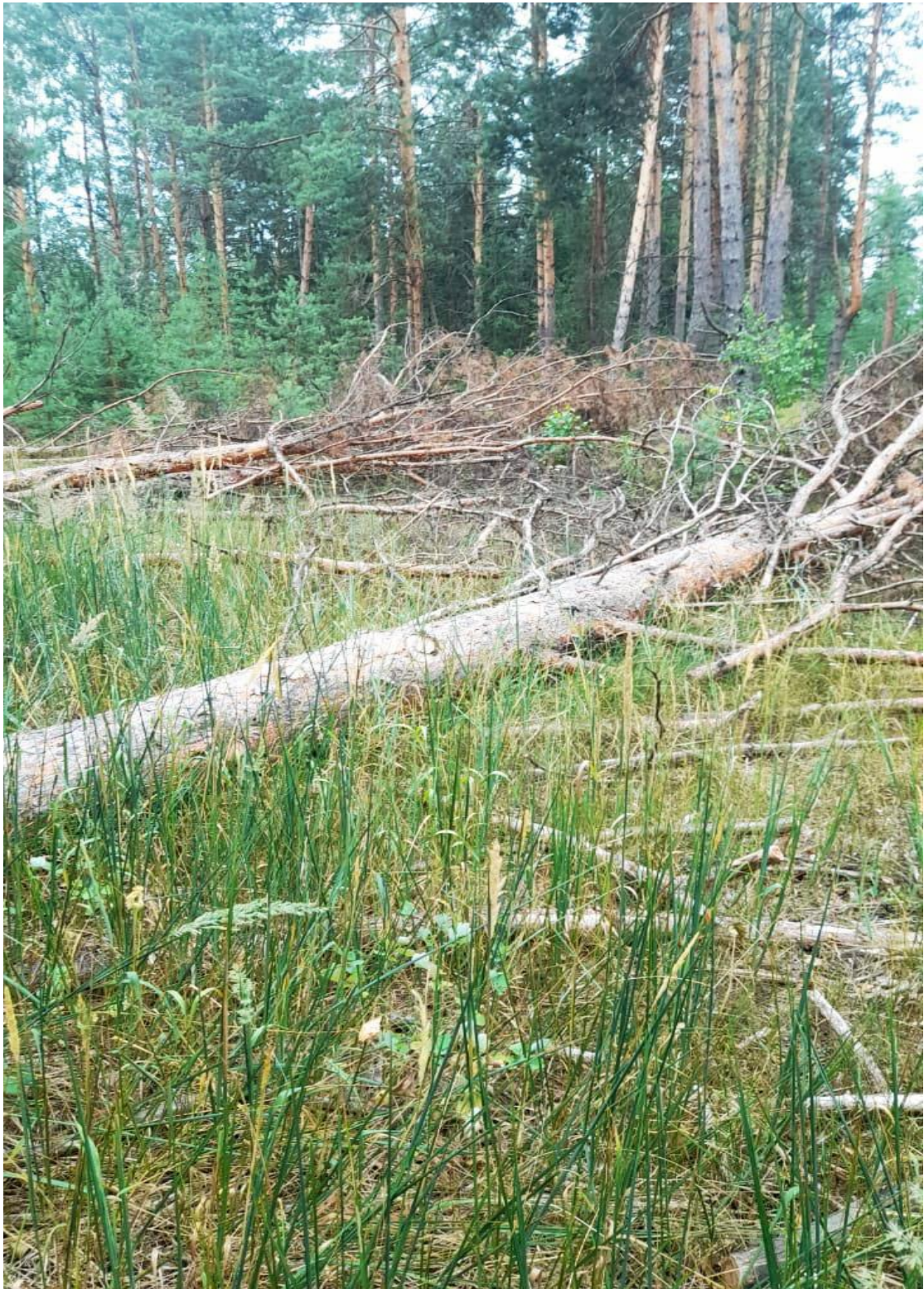
Долгота 47.415237



Дата 30.08.2023 14:35

Широта 55.294983

Долгота 47.416325



Дата 30.08.2023 14:40

Широта 55.295934

Долгота 47.416836