

УТВЕРЖДАЮ:

Заместитель министра природных ресурсов и  
экологии Чувашской Республики

\_\_\_\_\_

должность

\_\_\_\_\_

Е.М. Дымза

\_\_\_\_\_

фамилия, имя и отчество (при наличии)

\_\_\_\_\_

дата

**Акт**

**лесопатологического обследования № 149**

**лесных насаждений** Канашское (лесничество)  
Чувашская Республика (субъект Российской Федерации)

Способ лесопатологического обследования: 1. Визуальный   
2. Инструментальный

**Место проведения:**

Участковое лесничество	Урочище (дача)	Квартал	Выдел	Площадь выдела, га	Лесопатологический выдел	Площадь лесопатологического выдела, га
Канашское	-	139	24	2,2	-	-

Лесопатологическое обследование проведено на общей площади 2,2 га.

Кадастровый номер участка: \_\_\_\_\_  
(для участков, предоставленных в постоянное (бессрочное) пользование, аренду)

Документ о праве пользования: \_\_\_\_\_  
(тип документа о праве пользования, дата, номер, вид разрешенного использования)

Директор БУ "Канашское лесничество"  
Минприроды Чувашии  
"17" 07 2024 год

Д.Р. Юнусов

## 2. Инструментальное (детальное) обследование лесных насаждений.

2.1 . Лесничество Канаишское  
Участковое лесничество Канаишское  
Урочище (дача) - Квартал 139 Выдел 24  
Лесопатологический выдел -

Наличие ограничений или особенностей участка, влияющих на назначение СОМ:

*в выделе имеется ОЗУ: участки лесов вокруг сельских населенных пунктов и садовых товариществ .*

(отметка о наличии ООПТ, ОЗУ, водоохранной зоны, радиоактивного загрязнения лесов, угрозы возникновения очагов вредных организмов или пожарной опасности в лесах)

2.2. Фактическая таксационная характеристика лесного насаждения **не соответствует** таксационному описанию.

*Причины несоответствия:*

*неравномерный состав и другие характеристики насаждения.*

*Ведомость лесных участков с выявленными несоответствиями таксационным описаниям приведена в приложении 1 к данному Акту.*

2.3. Состояние насаждений:

<i>устойчивое (СКС &lt;1,50)</i>	<input type="checkbox"/>
<i>с нарушенной устойчивостью (СКС ≥1,51-≤4,50)</i>	<input checked="" type="checkbox"/>
<i>с утраченной устойчивостью (СКС ≥4,51)</i>	<input type="checkbox"/>

2.4. Средневзвешенная категория состояния 2,57

Причины ослабления, повреждения насаждения:

*воздействия шквалистых и ураганных ветров прошлых лет, повлекшие слом стволов деревьев (код 822); губка корневая (код 466)*

2.4.1 Заселено (отработано) стволовыми вредителями:

Вид вредителя	Порода	Встречаемость заселенных деревьев, % от запаса породы	Встречаемость отработанных деревьев, % от запаса породы	Степень заселения лесного насаждения
1	2	3	4	5
-	-	-	-	-
-	-	-	-	-
-	-	-	-	-
-	-	-	-	-
-	-	-	-	-
-	-	-	-	-

2.4.2 Повреждено огнем:

Вид пожара	Порода	Состояние корневых лап		Состояние корневой шейки		Высушивание луба		Обугленность древесины более 1/3 высоты ствола	
		% поврежденных огнем корней	% деревьев с данным повреждением	Обугленность древесины шейки по окружности	% деревьев с данным повреждением	по окружности (1/4; 1/2; 3/4; более 3/4)	% деревьев с данным повреждением	по окружности ствола (< 1/2; > 1/2)	% деревьев с данным повреждением
1	2	3	4	5	6	7	8	9	10
-	-								
-	-								
-	-								
-	-								
-	-								

2.4.3 Поражено болезнями:

Болезнь/возбудитель	Порода	Встречаемость % от запаса насаждения	Степень поражения лесного насаждения (слабая, средняя, сильная)
1	2	3	4
-	-	-	-
-	-	-	-
-	-	-	-
-	-	-	-
-	-	-	-

2.5. Выборке подлежит 35,4 % деревьев по запасу, в том числе:

без признаков ослабления 0 %,  
 ослабленных 0 %,  
 сильно ослабленных 0 %,  
 усыхающих 5,3 %,  
 свежего сухостоя 2,3 %,  
 свежего ветровала 0,7 %,  
 свежего бурелома 1 %,  
 старого сухостоя 9,9 %,  
 старого ветровала 0 %,  
 старого бурелома 16,2 %.

Причины назначения: \_\_\_\_\_  
 Причины назначения: \_\_\_\_\_  
 Причины назначения: \_\_\_\_\_  
 Причины назначения: \_\_\_\_\_

*хвойные насаждения, п. 42 приказа  
 Минприроды России от 09.11.2020 № 912*

2.6. Полнота лесного насаждения после уборки деревьев, подлежащих рубке, составит: 0,5.  
 Критическая полнота для данной категории лесных насаждений и преобладающей породы составляет: не лимитируется

**ЗАКЛЮЧЕНИЕ к инструментальному обследованию участка.**

*В обследованном насаждении средневзвешенная категория состояния насаждения составляет 2,57, что характеризует данное насаждение как «сильно ослабленное», с нарушенной биологической устойчивостью. Доля деревьев с наличием признаков повреждения составляет 35,3%. Лесной участок относится к особо защитным участкам. С целью предотвращения негативных процессов, снижения ущерба от их воздействия назначена выборочная санитарная рубка. Запас вырубаемой древесины составит 210 куб.м.*

Участковое лесничество	Урочище (дача)	Квартал	Выдел	Площадь выдела, га	Лесопатологический выдел	Площадь лесопатологического выдела	Вид мероприятия	Площадь мероприятия, га	Породы	Доля выбираемой древесины по запасу, %	Рекомендуемый срок проведения мероприятия
1	2	3	4	5	6	7	8	9	10	11	12
Канашское	.	139	24	2,2	-	-	ВСП	2,2	С.	35,4	до 2026 года

Ведомость временной пробной площади и абрис участка прилагаются (приложение 2 и 3 к Акту).

РЕКОМЕНДАЦИИ по проведению мероприятий, не относящихся к мероприятиям по предупреждению распространения вредных организмов: нет.

Дата проведения ЛПО: 10.07.2024 года.


Дата составления документа: 16.07.2024 года.

Исполнитель работ по проведению лесопатологического обследования

Фамилия, имя и отчество (при наличии) Мерескин И.А.

Организация БУ "Канашское лесничество" Минприроды Чувашии

Должность Заместитель директора

Подпись 

Телефон 88353320253



**Ведомость**

**лесных участков с выявленными несоответствиями таксационным описаниям**

Субъект Российской Федерации: \_\_\_\_\_

Чувашская Республика

Лесничество (лесопарк): \_\_\_\_\_

Канаишское

Участковое лесничество: \_\_\_\_\_

Канаишское

Урочище (лесная дача): \_\_\_\_\_

-

1	2	3	4	5	6	7	8	9	10	Таксационная характеристика								Заложено пробных площадей					
										год проведения лесопатологического обследования	номер квартала	номер выдела	площадь выдела, га	целевое назначение лесов	категория защитных лесов	участки лесов вокруг сельских населенных пунктов и садовых товариществ	источник данных	номер лесопатологического выдела	площадь лесопатологического выдела, га	состав	порода	возраст, лет	средняя высота, м
2019	139	24	2,2	Защитные	Противоразнозные леса	Участки лесов вокруг сельских населенных пунктов и садовых товариществ	ТО	-	2,2	10С	Сосна	52	21	20	СОРЛ	0,6	1	220	190 (270)	1	2,2	1	2,2

Условные обозначения

ТО - таксационные описания

Ф - фактическая характеристика лесного насаждения

Исполнитель работ по проведению лесопатологического обследования:

Фамилия, имя и отчество (при наличии) \_\_\_\_\_

Мерескин И.А.

Подпись \_\_\_\_\_

**ВРЕМЕННАЯ ПРОБНАЯ ПЛОЩАДЬ**

1.1 Субъект Российской Федерации: Чувашская Республика  
Лесничество Канашское  
Участковое лесничество: Канашское  
Урочище (дача): -  
Квартал 139 Выдел 24 Площадь выдела 2,2 га.  
Лесопатологический выдел: - Площадь лесопатологического выдела 2,2 га.

1.2 Метод перече́та: сплошной перечет.

Количество лент / площадок: ---  
Размеры площадок (длина x ширина/радиус): ---  
Размер временной пробной площади: Размер временной пробной площади: 2,2 га

1.3 Фактическая таксационная характеристика насаждения:

Состав: 10С возраст 52 лет тип леса СОРЛ  
полнота 0,5; бонитет 1; запас на га 270 кбм.  
возобновление отсутствует.

1.4 Номер очага вредных организмов: -

Тип очага вредных организмов: -


Фаза развития очага вредных организмов: -

1.5 Причина ослабления, повреждения насаждения и время:

воздействия шквалистых и ураганных ветров прошлых лет, повлекшие слом стволов деревьев (код 822); губка корневая (код 466)

1.6 Назначенные мероприятия: ВСП.

Исполнитель работ по проведению лесопатологического обследования:

Фамилия, имя  
и отчество (при наличии) Мерескин И.А. Подпись 

Дата составления документа: 16.07.2024 года.

### ВЕДОМОСТЬ ПЕРЕЧЕТА ДЕРЕВЬЕВ

Итоговая ведомость по насаждению. СКС насаждения: 2,58.

Ступени толщины см	Количество деревьев по категориям состояния, шт.																Всего		
	1		2		3		4		5		5 (а,б,в)			5 (г,д,е)			шт./ куб.м.	в т.ч. подлежит рубке, %	
	Н	З	Н	З	Н	З	Н	З	Н	З	Н	З	О	Н	З	О			
1	2	3	4	5	6	7	8	9	10	11	12	13	14	15	16	17	18	19	
12	1														4			5/ 0,4	0,3
16	18		13		36			11			9			183				270/ 45,9	15,4
20	76		20		42			27			15			192				372/ 111,6	17,7
24	168		17		40			44			15			69				353/ 165,91	9,7
28	129		1		25						13			23				191/ 127,97	2,7
32	65										2			10				77/ 70,07	0,9
36	34													5				39/ 46,02	0,4
40	8																	8/ 11,84	
44	2																	2/ 3,64	
более 44																		0/ 0	
итого, шт	501		51		143			82			54			486				1317	47,2
итого, куб.м.	306,1		16,9		54,3			30,7			23,6			151,9				583,5	35,4
итого, куб.%	52,4		2,9		9,3			5,3			4			26,1				100	35,4

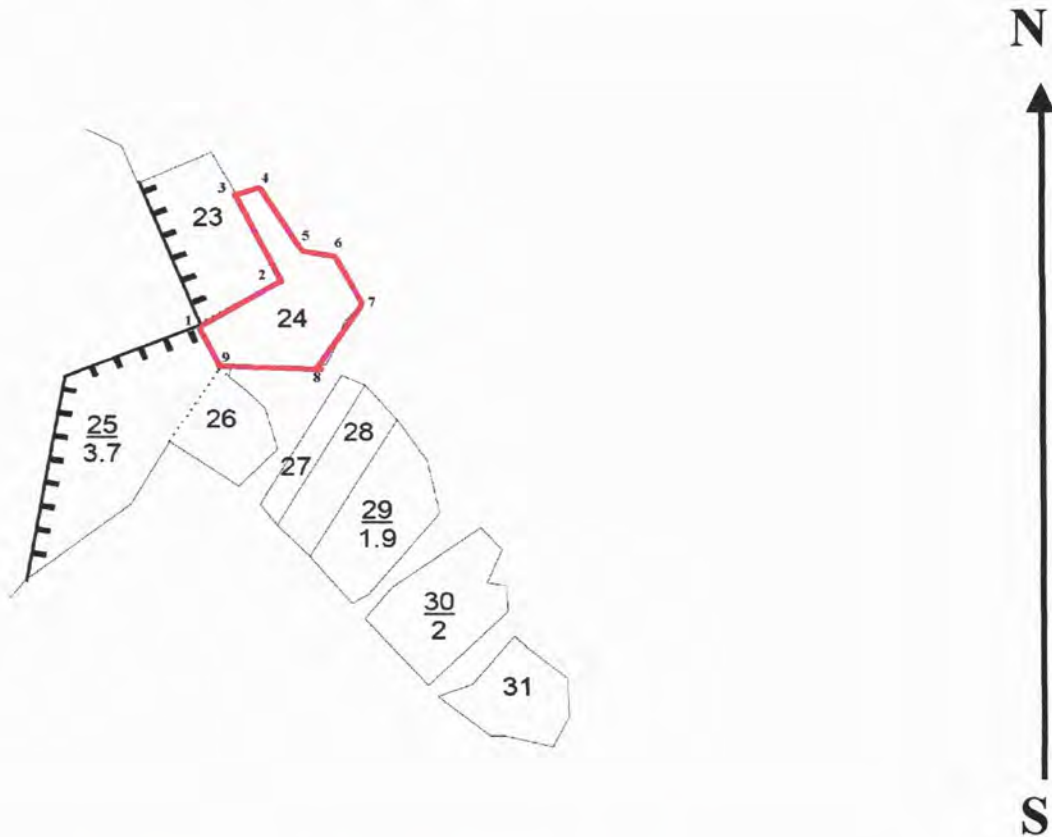
Порода1: С. СКС породы: 2,58.

Ступени толщины см	Количество деревьев по категориям состояния, шт.																Всего		
	1		2		3		4		5		5 (а,б,в)			5 (г,д,е)			шт./ куб.м.	в т.ч. подлежит рубке, %	
	Н	З	Н	З	Н	З	Н	З	Н	З	Н	З	О	Н	З	О			
1	2	3	4	5	6	7	8	9	10	11	12	13	14	15	16	17	18	19	
12	1														4			5/ 0,4	0,3
16	18		13		36			11			9			183				270/ 45,9	15,4
20	76		20		42			27			15			192				372/ 111,6	17,7
24	168		17		40			44			15			69				353/ 165,91	9,7
28	129		1		25						13			23				191/ 127,97	2,7
32	65										2			10				77/ 70,07	0,9
36	34													5				39/ 46,02	0,4
40	8																	8/ 11,84	
44	2																	2/ 3,64	
более 44																		0/ 0	
итого, шт	501		51		143			82			54			486				1317	47,2
итого, куб.м.	306,1		16,9		54,3			30,7			23,6			151,9				583,5	35,4
итого, куб.%	52,4		2,9		9,3			5,3			4			26,1				100	35,4



### Абрис участка

Масштаб 1:10000



Условные обозначения:		граница мероприятия		ленты перечета		неэксплуатационная площадь
-----------------------	--	---------------------	--	----------------	--	----------------------------

№ квартала	№ выдела	№ ЛП выдела	Размеры ленты (круговой площадки) перечета				Координаты ПП	
			Сплошной перечет	Длина, м	Ширина, м	Радиус, м		
139	24	-	перечет	-	-	-	2,20	

Номера точек	Координаты		Длина, м
1	55,60276	47,5228	101
2	55,00319	47,52399	130
3	55,60439	47,52342	21
4	55,60443	47,52374	106
5	55,60361	47,52451	37
6	55,60345	47,62525	82
7	55,6029	47,52569	80
8	55,60209	47,52486	141
9	55,60212	47,52303	70

Исполнитель работ по проведению лесопатологического обследования:

Фамилия, имя

и отчество (при наличии)

Дата составления документа:

Мерескин И.А.

Подпись

16.07.2024 года.

## Канашское участ. л-во Противорозные леса

№	Пло- вы- де- ла	Пло- щадь, гек- та	Состав. Подрост, по лесок покров, пещ ва, рельеф, особенн ости выдела. Отмет ка о порослевом происх. Наимен. кат ег. незалес. земель Хар. лесных культур Кадастров. оценка	Вы- со- та	Эле- мент ра ст	Вы- со- та	Ди- ам ет	Кл с	Гр уп	Бо- ле з	Тип леса	Полн на оща- дей сече ний	Запас сыраст. леса, дес. МЗ	Запас на выделе, дес. МЗ	Кл ас	Запас на выделе, дес. МЗ	Хозяйственные мероприятия
18	3,5 10С	лесные культуры	1	21 С	52	21	18	3	2	1	СЗПК	0,9	33	116	1-6	1	7
V1																	
подлесок: Р ВЗН средний																	
культуры-68 г., состояние удовлетворительные																	
повреждение болезни стволов и корней, сосна, средняя поврежденность, корневая губка																	
озу: уч-ки лесоз. сельск. насел. пункт. и садов. товар																	
19	5,8 10С	лесные культуры	1	21 С	52	21	18	3	2	1	СОП	0,9	33	191	191	1	6
B2																	
подлесок: Р ВЗН средний																	
культуры-68 г., состояние удовлетворительные																	
повреждение болезни стволов и корней, сосна, средняя поврежденность, корневая губка																	
озу: уч-ки лесоз. сельск. насел. пункт. и садов. товар																	
20	2,6 10С	лесные культуры	1	24 С	57	24	24	4	2	1	СОП	0,8	35	91	91	1	
B2																	
культуры-53 г., состояние удовлетворительные																	
озу: уч-ки лесоз. сельск. насел. пункт. и садов. товар																	
22	2,9 10С	лесные культуры	1	21 С	52	21	18	3	2	1	СОП	0,9	33	96	96	1	3
B2																	
культуры-68 г., состояние удовлетворительные																	
повреждение болезни стволов и корней, сосна, слабая поврежденность, корневая губка																	
озу: уч-ки лесоз. сельск. насел. пункт. и садов. товар																	
23	2,1 7ВЗС	лесные культуры	1	11 В	20	12	10	2	1	1А	СОП	0,7	7	15	-0		5
С																	
B2																	
подлесок: Р ВЗН пустой																	
состав неоднородный, полнота неравномерная																	
озу: уч-ки лесоз. сельск. насел. пункт. и садов. товар																	
24	2,2 10С	лесные культуры	1	21 С	52	21	20	3	2	1	СОП	0,6	22	48	48	1	4
B2																	
подлесок: ВЗН Р пустой																	
культуры-68 г., состояние неудовлетворительные, болезни леса																	
повреждение болезни стволов и корней, сосна, средняя поврежденность, корневая губка																	





координат 55,60225  
47,52327

дата 10.07.2024

время 11-20



координат 55,60294  
47,52497

дата 10.07.2024

время 11-45



координат 55,60411  
47,52373

дата 10.07.2024

время 12-10