

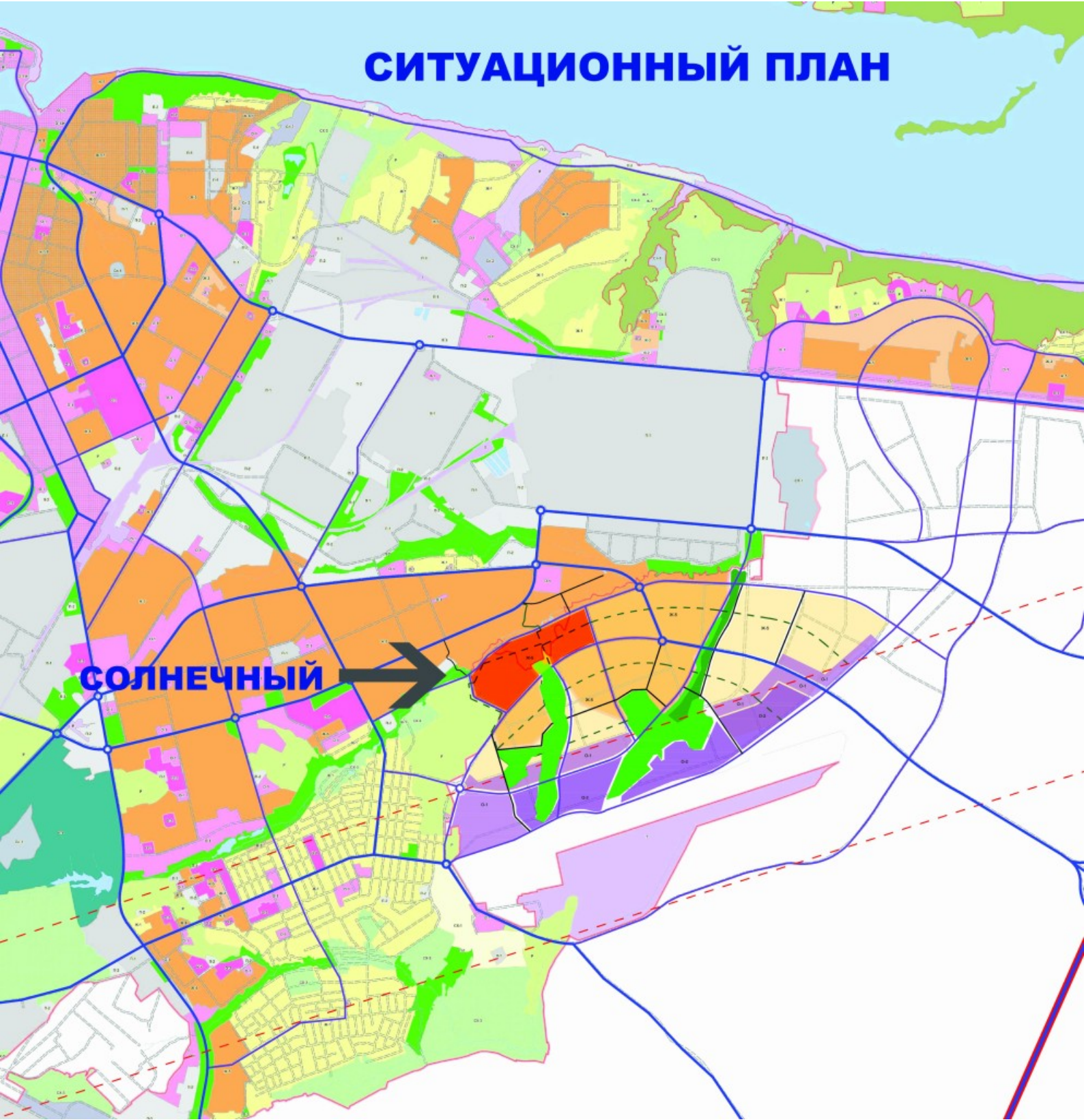
**Общество
с ограниченной
ответственностью**



**"Архитектурно-
конструкторское бюро
"Полиспроjekt"**

**Проект планировки территории
мкр. Солнечный в НЮР
по пр. Тракторостроителей
г. Чебоксары
Второй этап строительства**

СИТУАЦИОННЫЙ ПЛАН



СОЛНЕЧНЫЙ





ГРАНИЦЫ ЭТАПОВ СТРОИТЕЛЬСТВА

ГЕНПЛАН 2 ЭТАПА СТРОИТЕЛЬСТВА



ВИД С ПТИЧЬЕГО ПОЛЕТА

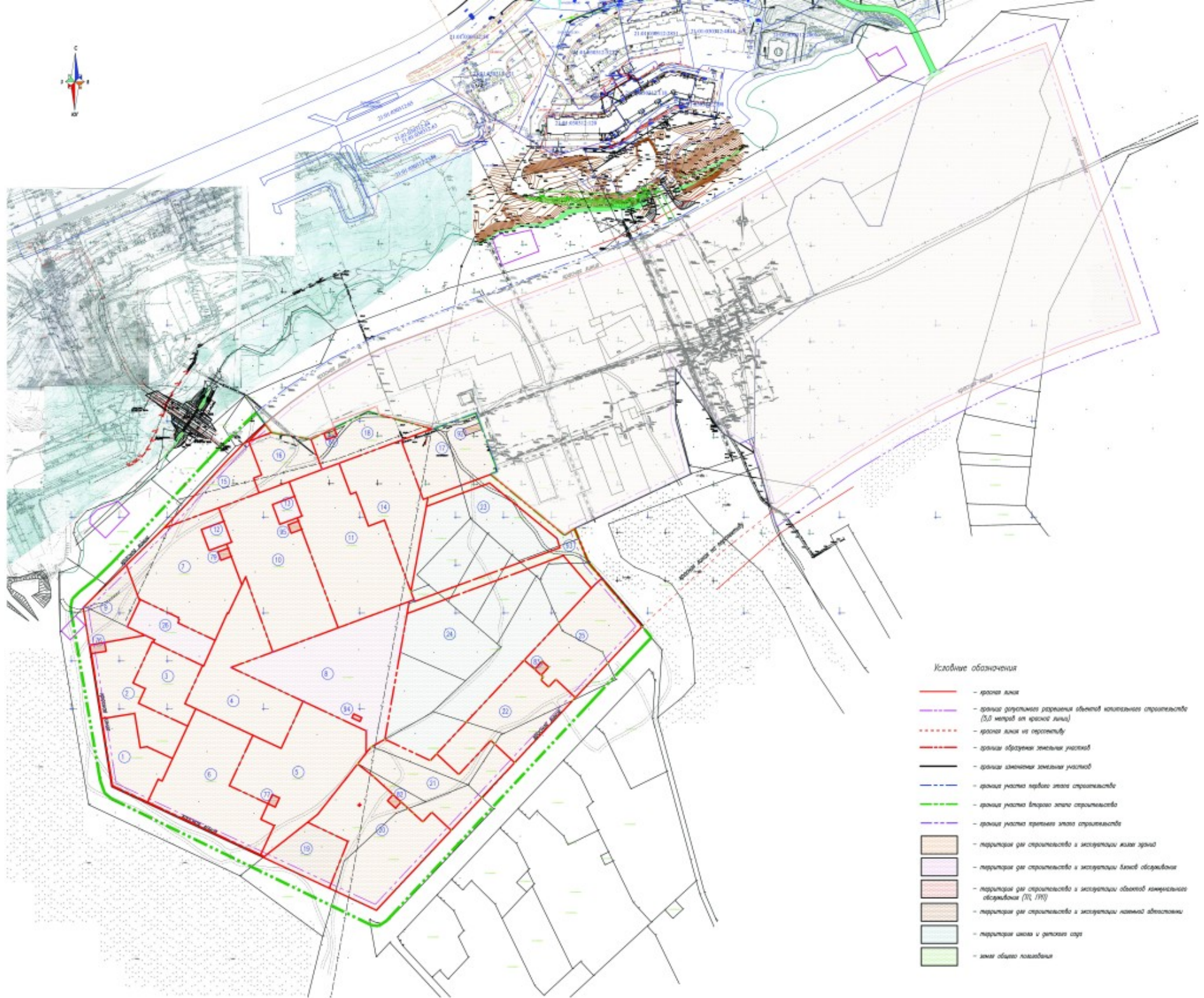




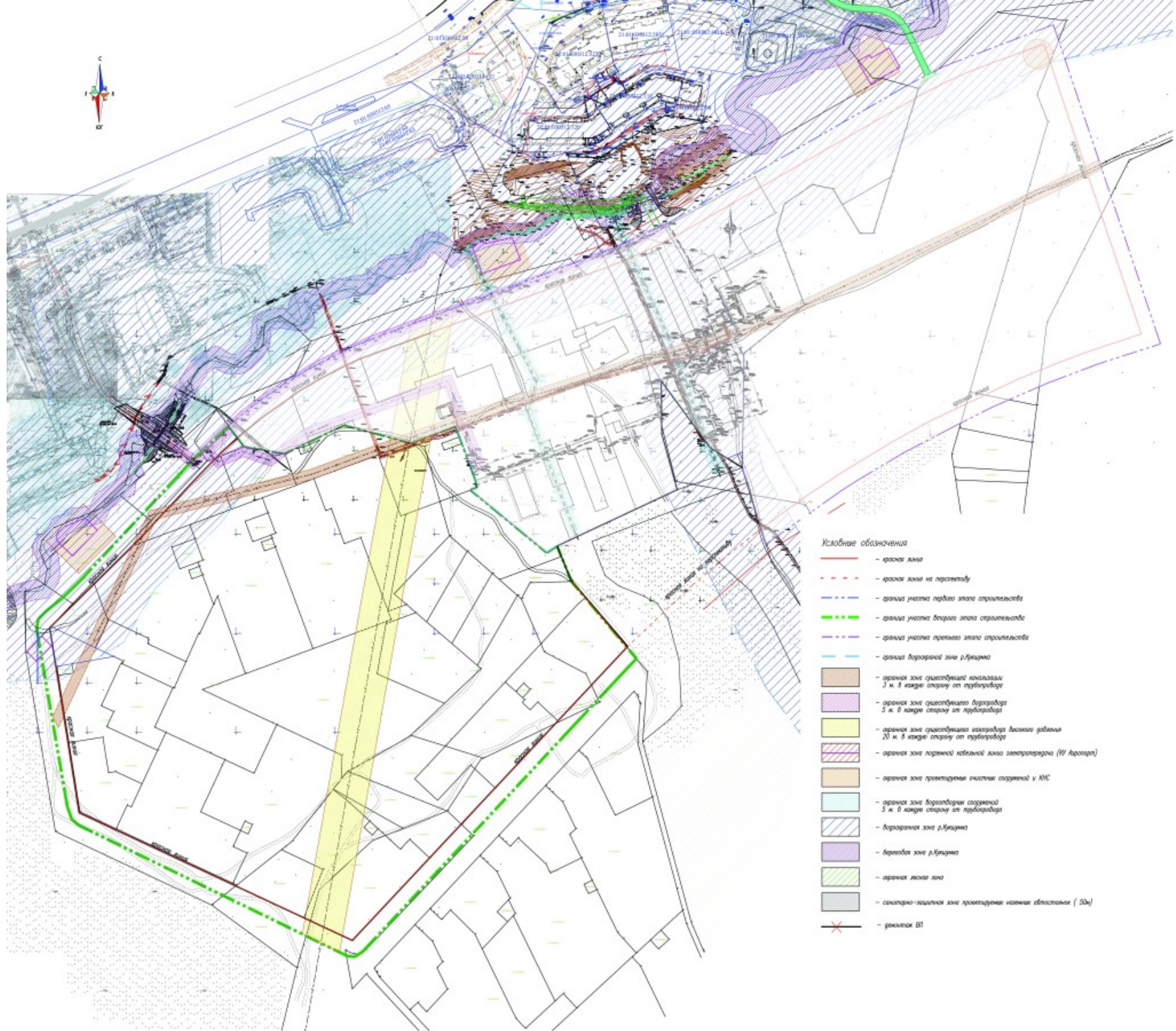
Технико-экономические показатели II этапа строительства микрорайона «Солнечный».

№ п/п	Наименование показателей	Единица изм.	Местные нормативы градостроительного проектирования Градостроительство. Планировка и застройка Чебоксарского городского округа Чувашской Республики	Принято по проекту
1	Площадь отведенной территории (в границах красных линий)	га		20,94 (19,20)
2	Общая площадь жилой застройки (жилой фонд) - суммарная величина площади квартир жилого здания и общей площади встроенно-пристроенных помещений нежилого назначения.	м ²	219870	150696
3	Количество жителей	чел.	7329	5040
4	Средняя жилищная обеспеченность	м ² /чел.	30	29,9
5	Площадь застройки	м ²	-	29920
6	Площадь покрытия	м ²	-	62198
7	Площадь озеленения	м ²	-	99882
8	Средняя этажность	этаж	-	14,16
9	Плотность населения средняя*	чел./га	350	300
10	Плотность застройки*	м ² /га		1558
11	Плотность жилого фонда*	м ² /га		78489

*Показатели плотности населения, плотность застройки и плотности жилого фонда приняты по площади 2 этапа строительства микрорайона в границах красных линий.



- Ключевые обозначения**
- красная линия
 - граница дорожной территории объектов капитального строительства (5,0 метр от красной линии)
 - красная линия из картоплана
 - граница образуемых земельных участков
 - граница зонирования земельных участков
 - граница участка первого этапа строительства
 - граница участка второго этапа строительства
 - граница участка третьего этапа строительства
 - территория для строительства и эксплуатации жилых зданий
 - территория для строительства и эксплуатации объектов коммунального назначения (ЖК, ИЖС)
 - территория для строительства и эксплуатации нежилых объектов
 - территория школ и детских садов
 - земли общего пользования



Условные обозначения

- красная линия
- - - красная линия на перспективу
- - - - граница участка первого этапа строительства
- - - - - граница участка второго этапа строительства
- - - - - граница участка третьего этапа строительства
- - - - - граница безопасности зоны р.Кучино
- граница зоны существующего котлована 3 м в каждую сторону от трубопровода
- граница зоны существующего бурозабора 5 м в каждую сторону от трубопровода
- граница зоны существующего газозабора высшие деревья 20 м в каждую сторону от трубопровода
- граница зоны пожарной кабельной линии электропередачи (ИВ Арктика)
- граница зоны проектируемых объектов спортивной и АИС
- граница зоны бурозабора сооружений 5 м в каждую сторону от трубопровода
- бурозащитная зона р.Кучино
- бурозащитная зона р.Кучино
- граница лесной зоны
- санитарно-защитная зона проектируемых объектов (50м)
- × — разрывки ВЛ