



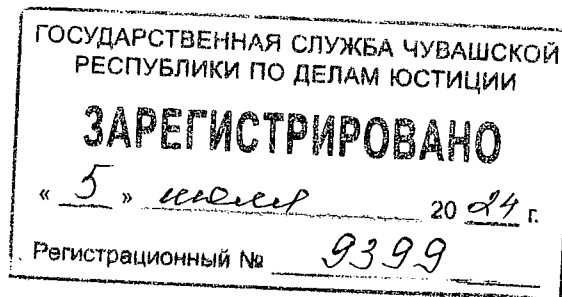
ЧАВАШ РЕСПУБЛИКИН КУЛЬТУРА,
НАЦИОНАЛЬНОСЕН ЁСЁСЕН ТАТА
АРХИВ ЁСЕН МИНИСТЕРВИ

ПРИКАЗ
07.06.2024 01-05/296 №
Шупашкар хули

МИНИСТЕРСТВО КУЛЬТУРЫ,
ПО ДЕЛАМ НАЦИОНАЛЬНОСТЕЙ И
АРХИВНОГО ДЕЛА ЧУВАШСКОЙ РЕСПУБЛИКИ

ПРИКАЗ
07.06.2024 №01-05/296
г. Чебоксары

Об утверждении границ территории объекта культурного наследия (памятника истории и культуры) регионального (республиканского) значения «Здание церкви (каменное)», конец XIX – начало XX в., расположенного по адресу: Чувашская Республика, Янтиковский муниципальный округ, с. Можарки, ул. Красноармейская, д. 52



В соответствии с Федеральным законом от 25 июня 2002 г. № 73-ФЗ «Об объектах культурного наследия (памятниках истории и культуры) народов Российской Федерации», Законом Чувашской Республики от 12 апреля 2005 г. № 10 «Об объектах культурного наследия (памятниках истории и культуры) в Чувашской Республике», постановлением Кабинета Министров Чувашской Республики от 4 июня 2012 г. № 216 «Вопросы Министерства культуры, по делам национальностей и архивного дела Чувашской Республики» п р и к а з ы в а ю:

1. Утвердить прилагаемые границы территории объекта культурного наследия (памятника истории и культуры) регионального (республиканского) значения «Здание церкви (каменное)», конец XIX – начало XX в., расположенного по адресу: Чувашская Республика, Янтиковский муниципальный округ, с. Можарки, ул. Красноармейская, д. 52, принятого на государственную охрану постановлением Совета Министров Чувашской АССР от 23 октября 1990 г. № 299 «О дополнении списка памятников истории и культуры местного (АССР) значения, подлежащих государственной охране».

2. Контроль за исполнением настоящего приказа возложить на первого заместителя министра культуры, по делам национальностей и архивного дела Чувашской Республики, курирующего соответствующее направление деятельности.

3. Настоящий приказ вступает в силу через десять дней после дня его официального опубликования.

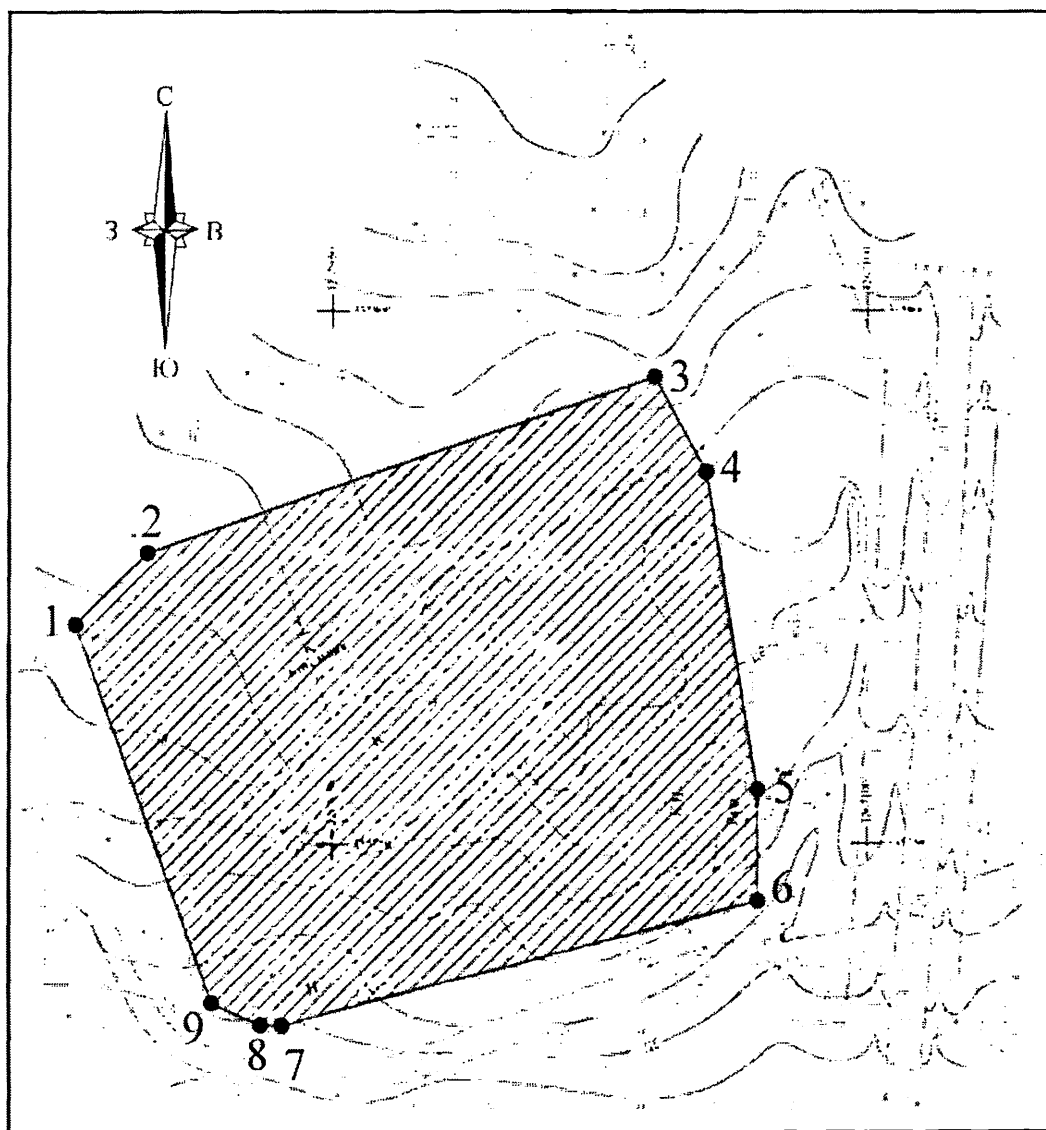
Министр

С.А. Каликова

Утверждены
приказом Министерства культуры,
по делам национальностей и архивного дела
Чувашской Республики
от 07.06.2024 № 01-057286

Границы
территории объекта культурного наследия (памятника истории и культуры)
регионального (республиканского) значения «Здание церкви (каменное)»,
конец XIX – начало XX в., расположенного по адресу: Чувашская Республика,
Янтиковский муниципальный округ, с. Можарки, ул. Красноармейская, д. 52

Схема границ территории объекта культурного наследия (памятника истории и культуры) регионального (республиканского) значения «Здание церкви (каменное)», конец XIX – начало XX в., расположенного по адресу: Чувашская Республика, Янтиковский муниципальный округ, с. Можарки, ул. Красноармейская, д. 52 (далее - объект культурного наследия):



**Координаты
характерных точек границ территории объекта культурного наследия
в местной системе координат МСК-21**

Номера точек	Координаты	
	X	Y
1	335770.72	1267025.70
2	335777.49	1267032.49
3	335793.83	1267079.97
4	335784.94	1267084.82
5	335755.13	1267089.66
6	335744.64	1267089.70
7	335732.97	1267045.20
8	335733.01	1267043.20
9	335735.08	1267038.60
1	335770.72	1267025.70

Площадь – 2712 кв. м.

Периметр – 201,5 м.

Описание границ территории объекта культурного наследия

Прохождение границы		Описание прохождения границы
от точки	до точки	
1	2	От точки 1, расположенной на западной угловой точке земельного участка с кадастровым номером 21:26:160101:29, 9,52 м на восток по границе земельного участка с кадастровым номером 21:26:160101:29 до точки 2, расположенной на северной границе земельного участка с кадастровым номером 21:26:160101:29
2	3	От точки 2 50,21 м на восток по границе земельного участка с кадастровым номером 21:26:160101:29 до точки 3, расположенной на северной угловой точке земельного участка с кадастровым номером 21:26:160101:29
3	4	От точки 3 10,13 м на юг по границе земельного участка с кадастровым номером 21:26:160101:29 до точки 4, расположенной на восточной границе земельного участка с кадастровым номером 21:26:160101:29
4	5	От точки 4 30,19 м на юг по границе земельного участка с кадастровым номером 21:26:160101:29

		участка с кадастровым номером 21:26:160101:29 до точки 5, расположенной на восточной границе земельного участка с кадастровым номером 21:26:160101:29
5	6	От точки 5 10,49 м на юг по границе земельного участка с кадастровым номером 21:26:160101:29 до точки 6, расположенной на восточной угловой точке земельного участка с кадастровым номером 21:26:160101:29
6	7	От точки 6 46,11 м на запад по границе земельного участка с кадастровым номером 21:26:160101:29 до точки 7, расположенной на южной угловой точке земельного участка с кадастровым номером 21:26:160101:29
7	8	От точки 7 2,00 м на северо-запад по границе земельного участка с кадастровым номером 21:26:160101:29 до точки 8, расположенной западной на угловой точке земельного участка с кадастровым номером 21:26:160101:29
8	9	От точки 8 5,04 м на северо-запад по границе земельного участка с кадастровым номером 21:26:160101:29 до точки 9, расположенной на западной угловой точке земельного участка с кадастровым номером 21:26:160101:29
9	1	От точки 9 37,90 м на север до точки 1