

КАРТА-ПЛАН ТЕРРИТОРИИ

Пояснительная записка

1. Сведения о территории выполнения комплексных кадастровых работ:

21:26:080201

(наименование субъекта Российской Федерации, муниципального образования, населенного пункта, уникальные учетные номера кадастровых кварталов, иные сведения, позволяющие определить местоположение территории, на которой выполняются комплексные кадастровые работы, например, наименование садоводческого или огороднического некоммерческого товарищества, гаражного кооператива, элемента планировочной структуры)

2. Основания выполнения комплексных кадастровых работ:

Наименование, дата и номер документа, на основании которого выполняются комплексные кадастровые работы:

Договор. № 2, от 20 июня 2024 г., выдан Администрация Янтиковского муниципального округа Чувашской Республики.

3. Дата подготовки карты-плана территории: 11 сентября 2024 г.

4. Сведения о заказчике(ах) комплексных кадастровых работ:

В отношении юридического лица, органа местного самоуправления муниципального района, муниципального округа или городского округа либо уполномоченного исполнительного органа государственной власти субъекта Российской Федерации:

полное или сокращенное (в случае, если имеется) наименование: Администрация Янтиковского муниципального округа Чувашской Республики

основной государственный регистрационный номер: 1222100009603

идентификационный номер налогоплательщика: 2100003143

В отношении физического лица или представителя физических или юридических лиц:

фамилия, имя, отчество (последнее - при наличии): —

страховой номер индивидуального лицевого счета в системе обязательного пенсионного страхования Российской Федерации (СНИЛС): —

Наименование и реквизиты документа, подтверждающие полномочия представителя заказчика(ов) комплексных кадастровых работ:

—

Адрес электронной почты (для направления уведомления о результатах внесения сведений в Единый государственный реестр недвижимости):

—

5. Сведения об исполнителе комплексных кадастровых работ:

Полное или сокращенное (в случае, если имеется) наименование и адрес юридического лица, с которым заключен государственный или муниципальный контракт либо договор подряда на выполнение комплексных кадастровых работ:
ООО "НПП "Инженер", адрес: 428003, Чувашская Республика - Чувашия, Чебоксары г, Президентский б-р, д.31

Фамилия, имя, отчество кадастрового инженера (последнее - при наличии): Яценко Ирина Юрьевна
 и основной государственный регистрационный номер кадастрового инженера индивидуального предпринимателя (ОГРНИП): -

Страховой номер индивидуального лицевого счета в системе обязательного пенсионного страхования Российской Федерации (СНИЛС) кадастрового инженера: 121-244-077-00

Уникальный реестровый номер кадастрового инженера в реестре саморегулируемой организации кадастровых инженеров и дата внесения сведений о физическом лице в такой реестр: 2156, 7 марта 2024 г.

Полное или (в случае, если имеется) сокращенное наименование саморегулируемой организации кадастровых инженеров, членом которой является кадастровый инженер:
СРО "Ассоциация кадастровых инженеров Поволжья"

Контактный телефон: (8352)20-44-77

Почтовый адрес и адрес электронной почты, по которым осуществляется связь с кадастровым инженером:
428003, Чувашская Республика - Чувашия, Чебоксары г, Президентский б-р, 31, ingenercheb1@ya.ru

6. Перечень документов, использованных при подготовке карты-плана территории:

№ п/п	Реквизиты документа				
	Вид	Дата	Номер	Наименование	Иные сведения
1	2	3	4	5	6
1	Кадастровый план территории, выдан: Филиал публично-правовой компании "Роскадастр" по Чувашской Республике - Чувашии	20 июня 2024 г.	КУВИ-001/2024-164807279	Кадастровый план территории	—
2	ПРОЧИЕ	1 января 2008 г.	б/н	" Цифровые топографические карты открытого опубликования" АГП "Меридиан Плюс"	Масштаб: 1:2000 Дата создания: 1 января 2008 г. Дата обновления: 1 января 2008 г.
3	ПРОЧИЕ, выдан: БУ "Центр информационных технологий" Мининформполитики Чувашии	11 января 2021 г.	6-14	Договор на оказание услуг по предоставлению измерительной и корректирующей информации от геодезической сети специального назначения на территории Чувашской Республики	—
4	ДОКУМЕНТЫ, СОДЕРЖАЩИЕ ОПИСАНИЕ ОБЪЕКТА	19 февраля 1993 г.	-	Схема сада	—

1	2	3	4	5	6
5	ДОКУМЕНТЫ О ПРАВАХ, СДЕЛКАХ, ОГРАНИЧЕНИЯХ (ОБРЕМЕНЕНИЯХ), выдан: Янтиковская сельская администрация Янтиковского района Чувашской Республики	19 февраля 1993 г.	3	Постановление о закреплении земельных участков	—
6	ДОКУМЕНТЫ О ПРАВАХ, СДЕЛКАХ, ОГРАНИЧЕНИЯХ (ОБРЕМЕНЕНИЯХ), выдан: Янтиковская сельская администрация Янтиковского района Чувашской Республики	16 декабря 1994 г.	20	Постановление о закреплении земельных участков	—
7	ПРОЧИЕ, выдан: Собрание депутатов Янтиковского муниципального округа Чувашской Республики	26 декабря 2023 г.	20/3	Правила землепользования и застройки Янтиковского муниципального округа Чувашской Республики	—

7. Пояснения к карте-плану территории:

Пояснительная записка

На территории кадастрового квартала 21:26:080201 кадастровым инженером в соответствии с договором №2 от 20.06.2024г. выполняются комплексные кадастровые работы. В соответствии с ч.1 ст.42.1 Федерального закона от 24.07.2007 № 221-ФЗ «О кадастровой деятельности» под комплексными кадастровыми работами (далее – ККР) понимаются кадастровые работы, которые выполняются одновременно в отношении всех расположенных на территории одного кадастрового квартала или территориях нескольких смежных кадастровых кварталов. Из п.1 ч.6 ст.42.1 Федерального закона от 24.07.2007 № 221-ФЗ «О кадастровой деятельности» следует, что образование земельных участков, занятых площадями, улицами, проездами, набережными, скверами, бульварами, водными объектами общего пользования и другими объектами (территориями) общего пользования, и земельных участков, на которых расположены многоквартирные дома, в рамках проведения ККР, допускается исключительно в случае, если образование таких земель предусмотрено проектом межевания территории (далее – ПМТ), утвержденном в порядке, установленном законодательством о градостроительной деятельности. Таким образом, учитывая положения п.1 ч.6 ст.42.1 Федерального закона от 24.07.2007 №221-ФЗ «О кадастровой деятельности», так как на территорию квартала 21:26:080201 отсутствует утвержденный ПМТ, то работы по образованию земельных участков не проводились.

Границы земельных участков установлены с учетом их фактического использования. Для выполнения работ в качестве обоснования границ земельных участков была использована схема сада «Хунав». Работы проводились методом спутниковых геодезических измерений. Для ориентации в целях определения границ на местности также использовались картографические материалы, созданные ООО "НПП "Инженер" с помощью беспилотного летательного аппарата. При выполнении ККР площадь уточняемых земельных участков определялась с учетом требований законодательства. Фактическая площадь земельного участка, не должна быть больше площади, сведения о которой относительно этого земельного участка содержатся в Едином государственном реестре недвижимости, более чем на величину предельного минимального размера земельного участка, установленного в соответствии с федеральным законом для земель соответствующего целевого назначения и разрешенного использования. Фактическая площадь земельного участка не должна быть меньше площади земельного участка, сведения о которой относительно этого земельного участка содержатся в Едином государственном реестре недвижимости, более чем на десять процентов (в случае получения значения площади земельного участка, которое меньше значения площади земельного участка, сведения о которой относительно этого земельного участка содержатся в Едином государственном реестре недвижимости, более чем на десять процентов, требуется письменное согласие правообладателя такого земельного участка).

Сведения о пунктах геодезической сети и средствах измерений**1. Сведения о пунктах геодезической сети:**

№ п/п	Вид геодезической сети	Название пункта геодезической сети и тип знака	Система координат пункта геодезической сети	Координаты пункта, м		Дата обследования 27 июня 2024 г.		
				X	Y	Сведения о состоянии		
						наружного знака пункта	центра пункта	марки центра пункта
1	2	3	4	5	6	7	8	9
1	Геодезическая сеть специального назначения. -	KANA, -	МСК-21, зона 1	339 062,30	1 246 328,39	Сохранился	Сохранился	Сохранился

2. Сведения об использованных средствах измерений:

№ п/п	Наименование и обозначение типа средства измерений - прибора (инструмента, аппаратуры)	Заводской или серийный номер средства измерений	Реквизиты свидетельства о поверке прибора (инструмента, аппаратуры) и (или) срок действия поверки
1	2	3	4
1	Аппаратура геодезическая спутниковая EFT M1 PLUS	SJ11658749	№С-ГСХ/22-03-2024/326088429

1	2	3	4
2	Аппаратура геодезическая спутниковая EFT M1 PLUS	SJ11658731	№С-ГСХ/22-03-2024/326088430
3	Аппаратура геодезическая спутниковая PrinCe i50	3237939	Свидетельство о поверке № С-ГСХ/18-04-2023/239898646, действует до 17.04.2024 г.

Сведения об уточняемых земельных участках

I. Сведения о характерных точках границ уточняемого земельного участка с кадастровым номером <u>21:26:080201:63</u> :							
Система координат <u>МСК-21, зона 1</u>		Зона № <u>1</u>					
Обозначение характерных точек границ	Координаты, м				Метод определения координат	Формулы, примененные для расчета средней квадратической погрешности определения координат характерных точек границ (Mt), с подставленными в такие формулы значениями и итоговые (вычисленные) значения Mt, м	Описание закрепления точки
	содержатся в Едином государственном реестре недвижимости		определены в результате выполнения комплексных кадастровых работ				
	X	Y	X	Y			
1	2	3	4	5	6	7	8
н2291У	—	—	343 546,14	1 273 604,70	Метод спутниковых геодезических измерений (определений)	Mt-0.10 вычислено с использованием программного обеспечения CREDO_DAT 3.1, лицензированное соглашение № 1760.22В055в6.23.08.07 = 0,20	—
н2293У	—	—	343 541,56	1 273 630,37			
н2294У	—	—	343 424,91	1 273 593,77			

1	2	3	4	5	6	7	8
н2292У	—	—	343 429,80	1 273 570,24	Метод спутниковых геодезических измерений (определений)	Mt-0.10 вычислено с использованием программного обеспечения CREDO_DAT 3.1, лицензированное соглашение № 1760.22B055в6.23.08.07 = 0,20	—
н2291У	—	—	343 546,14	1 273 604,70			

2. Сведения о частях границ уточняемого земельного участка с кадастровым номером 21:26:080201:63 :

Обозначение части границ		Горизонтальное проложение (S), м	Описание прохождения части границ	Сведения о согласовании местоположения границ (согласовано/спорное)
от т.	до т.			
1	2	3	4	5
н2291У	н2293У	26,08	—	согласовано
н2293У	н2294У	122,26		
н2294У	н2292У	24,03		
н2292У	н2291У	121,34		

3. Сведения о характеристиках уточняемого земельного участка с кадастровым номером 21:26:080201:63 :

№ п/п	Наименование характеристики земельного участка	Значение характеристики
1	2	3
1.	Адрес земельного участка	—
1.1.	Сведения о местоположении земельного участка (при отсутствии адреса) в структурированном в соответствии с федеральной информационной адресной системой виде	Российская Федерация, Чувашская Республика-Чувашия, Янтиковский р-н, Шимкусское с/п
1.2.	Дополнительные сведения о местоположении земельного участка	—
2.	Площадь земельного участка ± величина погрешности определения (вычисления) площади ($P \pm \Delta P$), м ²	3 034 ± 39,00

1	2	3
3.	Формула, примененная для вычисления предельной погрешности определения площади земельного участка, с подставленными значениями и итоговые (вычисленные) значения	$3,5*0,20*\sqrt{(3\ 034,00)} = 39$
4.	Площадь земельного участка согласно сведениям Единого государственного реестра недвижимости (Ркад), м ²	1 900,00
5.	Оценка расхождения Р и Ркад (Р - Ркад), м ²	1 134
6.	Предельный минимальный и максимальный размеры земельного участка (Рмин и Рмакс), м ²	— —
7.	Вид (виды) разрешенного использования	Для ведения личного подсобного хозяйства
7.1.	Дополнительные сведения об использовании земельного участка	—
8.	Кадастровый или иной государственный учетный номер (инвентарный) здания, сооружения, объекта незавершенного строительства, расположенного на земельном участке	—
9.	Сведения о земельных участках (землях общего пользования, территории общего пользования), посредством которых обеспечивается доступ	—
10.	Иные сведения	—

4. Пояснения к сведениям об уточняемом земельном участке с кадастровым номером 21:26:080201:63 :

1.	—
----	---

1. Сведения о характерных точках границ уточняемого земельного участка с кадастровым номером 21:26:080201:75 :
Система координат МСК-21, зона 1 Зона № 1

Обозначение характерных точек границ	Координаты, м				Метод определения координат	Формулы, примененные для расчета средней квадратической погрешности определения координат характерных точек границ (Mt), с подставленными в такие формулы значениями и итоговые (вычисленные) значения Mt, м	Описание закрепления точки
	содержатся в Едином государственном реестре недвижимости		определены в результате выполнения комплексных кадастровых работ				
	X	Y	X	Y			
1	2	3	4	5	6	7	8

1	2	3	4	5	6	7	8
н2289У	—	—	343 547,73	1 273 577,67	Метод спутниковых геодезических измерений (определений)	Мт-0.10 вычислено с использованием программного обеспечения CREDO_DAT 3.1, лицензированное соглашение № 1760.22В055в6.23.08.07 = 0,20	—
н2291У	—	—	343 546,14	1 273 604,70			
н2292У	—	—	343 429,80	1 273 570,24			
н2290У	—	—	343 434,63	1 273 545,83			
н2289У	—	—	343 547,73	1 273 577,67			

2. Сведения о частях границ уточняемого земельного участка с кадастровым номером 21:26:080201:75 :

Обозначение части границ		Горизонтальное проложение (S), м	Описание прохождения части границ	Сведения о согласовании местоположения границ (согласовано/спорное)
от т.	до т.			
1	2	3	4	5
н2289У	н2291У	27,08	—	согласовано
н2291У	н2292У	121,34		
н2292У	н2290У	24,88		
н2290У	н2289У	117,50		

3. Сведения о характеристиках уточняемого земельного участка с кадастровым номером 21:26:080201:75 :

№ п/п	Наименование характеристики земельного участка	Значение характеристики
1	2	3
1.	Адрес земельного участка	—
1.1.	Сведения о местоположении земельного участка (при отсутствии адреса) в структурированном в соответствии с федеральной информационной адресной системой виде	Российская Федерация, Чувашская Республика-Чувашия, Янтиковский р-н, Шимкуское с/п
1.2.	Дополнительные сведения о местоположении земельного участка	—
2.	Площадь земельного участка ± величина погрешности определения (вычисления) площади ($P \pm \Delta P$), м ²	3 057 ± 39,00
3.	Формула, примененная для вычисления предельной погрешности определения площади земельного участка, с подставленными значениями и итоговые (вычисленные) значения	$3,5 * 0,20 * \sqrt{(3\ 057,00)} = 39$
4.	Площадь земельного участка согласно сведениям Единого государственного реестра недвижимости (Ркад), м ²	2 900,00
5.	Оценка расхождения Р и Ркад ($P - P_{кад}$), м ²	157
6.	Предельный минимальный и максимальный размеры земельного участка (Рмин и Рмакс), м ²	— —
7.	Вид (виды) разрешенного использования	Для ведения личного подсобного хозяйства
7.1.	Дополнительные сведения об использовании земельного участка	—
8.	Кадастровый или иной государственный учетный номер (инвентарный) здания, сооружения, объекта незавершенного строительства, расположенного на земельном участке	—
9.	Сведения о земельных участках (землях общего пользования, территории общего пользования), посредством которых обеспечивается доступ	—

1	2				3		
10.	Иные сведения				—		
4. Пояснения к сведениям об уточняемом земельном участке с кадастровым номером <u>21:26:080201:75</u> :							
1.	—						
1. Сведения о характерных точках границ уточняемого земельного участка с кадастровым номером <u>21:26:080201:90</u> :							
Система координат <u>МСК-21, зона 1</u>				Зона № <u>1</u>			
Обозначение характерных точек границ	Координаты, м				Метод определения координат	Формулы, примененные для расчета средней квадратической погрешности определения координат характерных точек границ (Mt), с подставленными в такие формулы значениями и итоговые (вычисленные) значения Mt, м	Описание закрепления точки
	содержатся в Едином государственном реестре недвижимости		определены в результате выполнения комплексных кадастровых работ				
	X	Y	X	Y			
1	2	3	4	5	6	7	8
н2280У	—	—	343 577,40	1 273 411,25	Метод спутниковых геодезических измерений (определений)	Mt-0.10 вычислено с использованием программного обеспечения CREDO_DAT 3.1, лицензированное соглашение № 1760.22В055в6.23.08.07 = 0,20	—
н2283У	—	—	343 571,87	1 273 471,11			
н2284У	—	—	343 458,46	1 273 441,86			

1	2	3	4	5	6	7	8
н2281У	—	—	343 469,91	1 273 380,35	Метод спутниковых геодезических измерений (определений)	Мт-0.10 вычислено с использованием программного обеспечения CREDO_DAT 3.1, лицензированное соглашение № 1760.22В055в6.23.08.07 = 0,20	—
н2280У	—	—	343 577,40	1 273 411,25			

2. Сведения о частях границ уточняемого земельного участка с кадастровым номером 21:26:080201:90 :

Обозначение части границ		Горизонтальное проложение (S), м	Описание прохождения части границ	Сведения о согласовании местоположения границ (согласовано/спорное)
от т.	до т.			
1	2	3	4	5
н2280У	н2283У	60,11	—	согласовано
н2283У	н2284У	117,12		
н2284У	н2281У	62,57		
н2281У	н2280У	111,84		

3. Сведения о характеристиках уточняемого земельного участка с кадастровым номером 21:26:080201:90 :

№ п/п	Наименование характеристики земельного участка	Значение характеристики
1	2	3
1.	Адрес земельного участка	—
1.1.	Сведения о местоположении земельного участка (при отсутствии адреса) в структурированном в соответствии с федеральной информационной адресной системой виде	Российская Федерация, Чувашская Республика-Чувашия, Янтиковский р-н, Шимкуское с/п
1.2.	Дополнительные сведения о местоположении земельного участка	—
2.	Площадь земельного участка ± величина погрешности определения (вычисления) площади ($P \pm \Delta P$), м ²	6 958 ± 58,00

1	2	3	4	5	6	7	8
н2279У	—	—	343 595,33	1 273 340,35	Метод спутниковых геодезических измерений (определений)	Мт-0.10 вычислено с использованием программного обеспечения CREDO_DAT 3.1, лицензированное соглашение № 1760.22В055в6.23.08.07 = 0,20	—
н2280У	—	—	343 577,40	1 273 411,25			
н2281У	—	—	343 469,91	1 273 380,35			
н2282У	—	—	343 485,78	1 273 308,86			
н2279У	—	—	343 595,33	1 273 340,35			

2. Сведения о частях границ уточняемого земельного участка с кадастровым номером 21:26:080201:91 :

Обозначение части границ		Горизонтальное проложение (S), м	Описание прохождения части границ	Сведения о согласовании местоположения границ (согласовано/спорное)
от т.	до т.			
1	2	3	4	5
н2279У	н2280У	73,13	—	согласовано
н2280У	н2281У	111,84		
н2281У	н2282У	73,23		
н2282У	н2279У	113,99		

3. Сведения о характеристиках уточняемого земельного участка с кадастровым номером 21:26:080201:91 :

№ п/п	Наименование характеристики земельного участка	Значение характеристики
1	2	3
1.	Адрес земельного участка	—
1.1.	Сведения о местоположении земельного участка (при отсутствии адреса) в структурированном в соответствии с федеральной информационной адресной системой виде	Российская Федерация, Чувашская Республика-Чувашия, Янтиковский р-н, Шимкуское с/п
1.2.	Дополнительные сведения о местоположении земельного участка	—
2.	Площадь земельного участка ± величина погрешности определения (вычисления) площади ($P \pm \Delta P$), м ²	8 253 ± 64,00
3.	Формула, примененная для вычисления предельной погрешности определения площади земельного участка, с подставленными значениями и итоговые (вычисленные) значения	$3,5*0,20*\sqrt{(8\ 253,00)} = 64$
4.	Площадь земельного участка согласно сведениям Единого государственного реестра недвижимости (Ркад), м ²	8 300,00
5.	Оценка расхождения Р и Ркад ($P - P_{кад}$), м ²	47
6.	Предельный минимальный и максимальный размеры земельного участка (Рмин и Рмакс), м ²	— —
7.	Вид (виды) разрешенного использования	Для ведения личного подсобного хозяйства
7.1.	Дополнительные сведения об использовании земельного участка	—
8.	Кадастровый или иной государственный учетный номер (инвентарный) здания, сооружения, объекта незавершенного строительства, расположенного на земельном участке	—
9.	Сведения о земельных участках (землях общего пользования, территории общего пользования), посредством которых обеспечивается доступ	—

1	2			3			
10.	Иные сведения			—			
4. Пояснения к сведениям об уточняемом земельном участке с кадастровым номером <u>21:26:080201:91</u> :							
1.	—						
1. Сведения о характерных точках границ уточняемого земельного участка с кадастровым номером <u>21:26:080201:93</u> :							
Система координат <u>МСК-21, зона 1</u>				Зона № <u>1</u>			
Обозначение характерных точек границ	Координаты, м				Метод определения координат	Формулы, примененные для расчета средней квадратической погрешности определения координат характерных точек границ (Mt), с подставленными в такие формулы значениями и итоговые (вычисленные) значения Mt, м	Описание закрепления точки
	содержатся в Едином государственном реестре недвижимости		определены в результате выполнения комплексных кадастровых работ				
	X	Y	X	Y			
1	2	3	4	5	6	7	8
н2285У	—	—	343 560,38	1 273 515,67	Метод спутниковых геодезических измерений (определений)	Mt-0.10 вычислено с использованием программного обеспечения CREDO_DAT 3.1, лицензированное соглашение № 1760.22В055в6.23.08.07 = 0,20	—
н2287У	—	—	343 552,26	1 273 555,47			
н2288У	—	—	343 439,16	1 273 523,64			

1	2	3	4	5	6	7	8
н2286У	—	—	343 445,57	1 273 492,24	Метод спутниковых геодезических измерений (определений)	Мт-0.10 вычислено с использованием программного обеспечения CREDO_DAT 3.1, лицензированное соглашение № 1760.22В055В6.23.08.07 = 0,20	—
н2285У	—	—	343 560,38	1 273 515,67			

2. Сведения о частях границ уточняемого земельного участка с кадастровым номером 21:26:080201:93 :

Обозначение части границ		Горизонтальное проложение (S), м	Описание прохождения части границ	Сведения о согласовании местоположения границ (согласовано/спорное)
от т.	до т.			
1	2	3	4	5
н2285У	н2287У	40,62	—	согласовано
н2287У	н2288У	117,49		
н2288У	н2286У	32,05		
н2286У	н2285У	117,18		

3. Сведения о характеристиках уточняемого земельного участка с кадастровым номером 21:26:080201:93 :

№ п/п	Наименование характеристики земельного участка	Значение характеристики
1	2	3
1.	Адрес земельного участка	—
1.1.	Сведения о местоположении земельного участка (при отсутствии адреса) в структурированном в соответствии с федеральной информационной адресной системой виде	Российская Федерация, Чувашская Республика-Чувашия, Янтиковский р-н, Шимкуское с/п
1.2.	Дополнительные сведения о местоположении земельного участка	—
2.	Площадь земельного участка ± величина погрешности определения (вычисления) площади ($P \pm \Delta P$), м ²	4 258 ± 46,00

1	2	3	4	5	6	7	8
н2283У	—	—	343 571,87	1 273 471,11	Метод спутниковых геодезических измерений (определений)	Мт-0.10 вычислено с использованием программного обеспечения CREDO_DAT 3.1, лицензированное соглашение № 1760.22В055в6.23.08.07 = 0,20	—
н2285У	—	—	343 560,38	1 273 515,67			
н2286У	—	—	343 445,57	1 273 492,24			
н2284У	—	—	343 458,46	1 273 441,86			
н2283У	—	—	343 571,87	1 273 471,11			

2. Сведения о частях границ уточняемого земельного участка с кадастровым номером 21:26:080201:102 :

Обозначение части границ		Горизонтальное проложение (S), м	Описание прохождения части границ	Сведения о согласовании местоположения границ (согласовано/спорное)
от т.	до т.			
1	2	3	4	5
н2283У	н2285У	46,02	—	согласовано
н2285У	н2286У	117,18		
н2286У	н2284У	52,00		
н2284У	н2283У	117,12		

3. Сведения о характеристиках уточняемого земельного участка с кадастровым номером 21:26:080201:102 :

№ п/п	Наименование характеристики земельного участка	Значение характеристики
1	2	3
1.	Адрес земельного участка	—
1.1.	Сведения о местоположении земельного участка (при отсутствии адреса) в структурированном в соответствии с федеральной информационной адресной системой виде	Российская Федерация, Чувашская Республика-Чувашия, Янтиковский р-н, Шимкуское с/п
1.2.	Дополнительные сведения о местоположении земельного участка	—
2.	Площадь земельного участка ± величина погрешности определения (вычисления) площади ($P \pm \Delta P$), м ²	5 738 ± 53,00
3.	Формула, примененная для вычисления предельной погрешности определения площади земельного участка, с подставленными значениями и итоговые (вычисленные) значения	$3,5 * 0,20 * \sqrt{(5\ 738,00)} = 53$
4.	Площадь земельного участка согласно сведениям Единого государственного реестра недвижимости (Ркад), м ²	5 500,00
5.	Оценка расхождения Р и Ркад ($P - P_{кад}$), м ²	238
6.	Предельный минимальный и максимальный размеры земельного участка (Рмин и Рмакс), м ²	— —
7.	Вид (виды) разрешенного использования	Для ведения личного подсобного хозяйства
7.1.	Дополнительные сведения об использовании земельного участка	—
8.	Кадастровый или иной государственный учетный номер (инвентарный) здания, сооружения, объекта незавершенного строительства, расположенного на земельном участке	—
9.	Сведения о земельных участках (землях общего пользования, территории общего пользования), посредством которых обеспечивается доступ	—

1	2				3		
10.	Иные сведения				—		
4. Пояснения к сведениям об уточняемом земельном участке с кадастровым номером <u>21:26:080201:102</u> :							
1.	—						
1. Сведения о характерных точках границ уточняемого земельного участка с кадастровым номером <u>21:26:080203:16</u> :							
Система координат <u>МСК-21, зона 1</u>				Зона № <u>1</u>			
Обозначение характерных точек границ	Координаты, м				Метод определения координат	Формулы, примененные для расчета средней квадратической погрешности определения координат характерных точек границ (Mt), с подставленными в такие формулы значениями и итоговые (вычисленные) значения Mt, м	Описание закрепления точки
	содержатся в Едином государственном реестре недвижимости		определены в результате выполнения комплексных кадастровых работ				
	X	Y	X	Y			
1	2	3	4	5	6	7	8
н2321У	—	—	343 382,79	1 273 788,40	Метод спутниковых геодезических измерений (определений)	Mt-0.10 вычислено с использованием программного обеспечения CREDO_DAT 3.1, лицензированное соглашение № 1760.22В055в6.23.08.07 = 0,20	—
н2323У	—	—	343 364,83	1 273 850,49			
н2324У	—	—	343 279,89	1 273 832,10			

1	2	3	4	5	6	7	8
н2322У	—	—	343 296,52	1 273 763,46	Метод спутниковых геодезических измерений (определений)	Mt-0.10 вычислено с использованием программного обеспечения CREDO_DAT 3.1, лицензированное соглашение № 1760.22В055В6.23.08.07 = 0,20	—
н2321У	—	—	343 382,79	1 273 788,40			

2. Сведения о частях границ уточняемого земельного участка с кадастровым номером 21:26:080203:16 :

Обозначение части границ		Горизонтальное проложение (S), м	Описание прохождения части границ	Сведения о согласовании местоположения границ (согласовано/спорное)
от т.	до т.			
1	2	3	4	5
н2321У	н2323У	64,64	—	согласовано
н2323У	н2324У	86,91		
н2324У	н2322У	70,63		
н2322У	н2321У	89,80		

3. Сведения о характеристиках уточняемого земельного участка с кадастровым номером 21:26:080203:16 :

№ п/п	Наименование характеристики земельного участка	Значение характеристики
1	2	3
1.	Адрес земельного участка	—
1.1.	Сведения о местоположении земельного участка (при отсутствии адреса) в структурированном в соответствии с федеральной информационной адресной системой виде	429294, Российская Федерация, Чувашская Республика-Чувашия, Янтиковский р-н, Шимкуское с/п
1.2.	Дополнительные сведения о местоположении земельного участка	—
2.	Площадь земельного участка ± величина погрешности определения (вычисления) площади ($P \pm \Delta P$), м ²	5 970 ± 54,00

1	2	3	4	5	6	7	8
н2295У	—	—	343 534,47	1 273 655,37	Метод спутниковых геодезических измерений (определений)	Мт-0.10 вычислено с использованием программного обеспечения CREDO_DAT 3.1, лицензированное соглашение № 1760.22В055в6.23.08.07 = 0,20	—
н2297У	—	—	343 528,73	1 273 689,79			
н2298У	—	—	343 412,45	1 273 664,74			
н2296У	—	—	343 420,29	1 273 623,01			
н2295У	—	—	343 534,47	1 273 655,37			

2. Сведения о частях границ уточняемого земельного участка с кадастровым номером 21:26:080203:21 :

Обозначение части границ		Горизонтальное проложение (S), м	Описание прохождения части границ	Сведения о согласовании местоположения границ (согласовано/спорное)
от т.	до т.			
1	2	3	4	5
н2295У	н2297У	34,90	—	согласовано
н2297У	н2298У	118,95		
н2298У	н2296У	42,46		
н2296У	н2295У	118,68		

3. Сведения о характеристиках уточняемого земельного участка с кадастровым номером 21:26:080203:21 :

№ п/п	Наименование характеристики земельного участка	Значение характеристики
1	2	3
1.	Адрес земельного участка	—
1.1.	Сведения о местоположении земельного участка (при отсутствии адреса) в структурированном в соответствии с федеральной информационной адресной системой виде	429294, Российская Федерация, Чувашская Республика-Чувашия, Янтиковский р-н, Шимкусское с/пос
1.2.	Дополнительные сведения о местоположении земельного участка	—
2.	Площадь земельного участка ± величина погрешности определения (вычисления) площади ($P \pm \Delta P$), м ²	4 582 ± 47,00
3.	Формула, примененная для вычисления предельной погрешности определения площади земельного участка, с подставленными значениями и итоговые (вычисленные) значения	$3,5 * 0,20 * \sqrt{(4\ 582,00)} = 47$
4.	Площадь земельного участка согласно сведениям Единого государственного реестра недвижимости (Ркад), м ²	4 600,00
5.	Оценка расхождения Р и Ркад ($P - P_{кад}$), м ²	18
6.	Предельный минимальный и максимальный размеры земельного участка (Рмин и Рмакс), м ²	— —
7.	Вид (виды) разрешенного использования	Для ведения личного подсобного хозяйства
7.1.	Дополнительные сведения об использовании земельного участка	—
8.	Кадастровый или иной государственный учетный номер (инвентарный) здания, сооружения, объекта незавершенного строительства, расположенного на земельном участке	—
9.	Сведения о земельных участках (землях общего пользования, территории общего пользования), посредством которых обеспечивается доступ	—

1	2			3			
10.	Иные сведения			—			
4. Пояснения к сведениям об уточняемом земельном участке с кадастровым номером <u>21:26:080203:21</u> :							
1.	—						
1. Сведения о характерных точках границ уточняемого земельного участка с кадастровым номером <u>21:26:080203:22</u> :							
Система координат <u>МСК-21, зона 1</u>				Зона № <u>1</u>			
Обозначение характерных точек границ	Координаты, м				Метод определения координат	Формулы, примененные для расчета средней квадратической погрешности определения координат характерных точек границ (Mt), с подставленными в такие формулы значениями и итоговые (вычисленные) значения Mt, м	Описание закрепления точки
	содержатся в Едином государственном реестре недвижимости		определены в результате выполнения комплексных кадастровых работ				
	X	Y	X	Y			
1	2	3	4	5	6	7	8
н2293У	—	—	343 541,56	1 273 630,37	—	Mt-0.10 вычислено с использованием программного обеспечения CREDO_DAT 3.1, лицензированное соглашение № 1760.22В055в6.23.08.07 = 0,20	—
н2295У	—	—	343 534,47	1 273 655,37			
н2296У	—	—	343 420,29	1 273 623,01			

1	2	3	4	5	6	7	8
н2294У	—	—	343 424,91	1 273 593,77	—	Мт-0.10 вычислено с использованием программного обеспечения CREDO_DAT 3.1, лицензированное соглашение № 1760.22В055В6.23.08.07 = 0,20	—
н2293У	—	—	343 541,56	1 273 630,37			

2. Сведения о частях границ уточняемого земельного участка с кадастровым номером 21:26:080203:22 :

Обозначение части границ		Горизонтальное проложение (S), м	Описание прохождения части границ	Сведения о согласовании местоположения границ (согласовано/спорное)
от т.	до т.			
1	2	3	4	5
н2293У	н2295У	25,99	—	согласовано
н2295У	н2296У	118,68		
н2296У	н2294У	29,60		
н2294У	н2293У	122,26		

3. Сведения о характеристиках уточняемого земельного участка с кадастровым номером 21:26:080203:22 :

№ п/п	Наименование характеристики земельного участка	Значение характеристики
1	2	3
1.	Адрес земельного участка	—
1.1.	Сведения о местоположении земельного участка (при отсутствии адреса) в структурированном в соответствии с федеральной информационной адресной системой виде	429294, Российская Федерация, Чувашская Республика-Чувашия, Янтиковский р-н, Шимкуское с/пос
1.2.	Дополнительные сведения о местоположении земельного участка	—
2.	Площадь земельного участка ± величина погрешности определения (вычисления) площади ($P \pm \Delta P$), м ²	3 332 ± 40,00

1	2	3	4	5	6	7	8
н2319У	—	—	343 393,48	1 273 725,94	Метод спутниковых геодезических измерений (определений)	Мт-0.10 вычислено с использованием программного обеспечения CREDO_DAT 3.1, лицензированное соглашение № 1760.22В055в6.23.08.07 = 0,20	—
н2321У	—	—	343 382,79	1 273 788,40			
н2322У	—	—	343 296,52	1 273 763,46			
н2320У	—	—	343 311,04	1 273 701,46			
н2319У	—	—	343 393,48	1 273 725,94			

2. Сведения о частях границ уточняемого земельного участка с кадастровым номером 21:26:080203:23 :

Обозначение части границ		Горизонтальное проложение (S), м	Описание прохождения части границ	Сведения о согласовании местоположения границ (согласовано/спорное)
от т.	до т.			
1	2	3	4	5
н2319У	н2321У	63,37	—	согласовано
н2321У	н2322У	89,80		
н2322У	н2320У	63,68		
н2320У	н2319У	86,00		

3. Сведения о характеристиках уточняемого земельного участка с кадастровым номером 21:26:080203:23 :

№ п/п	Наименование характеристики земельного участка	Значение характеристики
1	2	3
1.	Адрес земельного участка	—
1.1.	Сведения о местоположении земельного участка (при отсутствии адреса) в структурированном в соответствии с федеральной информационной адресной системой виде	429294, Российская Федерация, Чувашская Республика-Чувашия, Янтиковский р-н, Шимкусское с/п
1.2.	Дополнительные сведения о местоположении земельного участка	—
2.	Площадь земельного участка ± величина погрешности определения (вычисления) площади ($P \pm \Delta P$), м ²	5 561 ± 52,00
3.	Формула, примененная для вычисления предельной погрешности определения площади земельного участка, с подставленными значениями и итоговые (вычисленные) значения	$3,5 * 0,20 * \sqrt{(5\ 561,00)} = 52$
4.	Площадь земельного участка согласно сведениям Единого государственного реестра недвижимости (Ркад), м ²	5 300,00
5.	Оценка расхождения Р и Ркад ($P - P_{кад}$), м ²	261
6.	Предельный минимальный и максимальный размеры земельного участка (Рмин и Рмакс), м ²	— —
7.	Вид (виды) разрешенного использования	Для ведения личного подсобного хозяйства
7.1.	Дополнительные сведения об использовании земельного участка	—
8.	Кадастровый или иной государственный учетный номер (инвентарный) здания, сооружения, объекта незавершенного строительства, расположенного на земельном участке	—
9.	Сведения о земельных участках (землях общего пользования, территории общего пользования), посредством которых обеспечивается доступ	—

1	2			3			
10.	Иные сведения			—			
4. Пояснения к сведениям об уточняемом земельном участке с кадастровым номером <u>21:26:080203:23</u> :							
1.	—						
1. Сведения о характерных точках границ уточняемого земельного участка с кадастровым номером <u>21:26:080203:26</u> :							
Система координат <u>МСК-21, зона 1</u>				Зона № <u>1</u>			
Обозначение характерных точек границ	Координаты, м				Метод определения координат	Формулы, примененные для расчета средней квадратической погрешности определения координат характерных точек границ (Mt), с подставленными в такие формулы значениями и итоговые (вычисленные) значения Mt, м	Описание закрепления точки
	содержатся в Едином государственном реестре недвижимости		определены в результате выполнения комплексных кадастровых работ				
	X	Y	X	Y			
1	2	3	4	5	6	7	8
н2317У	—	—	343 404,06	1 273 664,17	Метод спутниковых геодезических измерений (определений)	Mt-0.10 вычислено с использованием программного обеспечения CREDO_DAT 3.1, лицензированное соглашение № 1760.22В055в6.23.08.07 = 0,20	—
н2319У	—	—	343 393,48	1 273 725,94			
н2320У	—	—	343 311,04	1 273 701,46			

1	2	3	4	5	6	7	8
н2318У	—	—	343 322,69	1 273 644,65	Метод спутниковых геодезических измерений (определений)	Мт-0.10 вычислено с использованием программного обеспечения CREDO_DAT 3.1, лицензированное соглашение № 1760.22В055В6.23.08.07 = 0,20	—
н2317У	—	—	343 404,06	1 273 664,17			

2. Сведения о частях границ уточняемого земельного участка с кадастровым номером 21:26:080203:26 :

Обозначение части границ		Горизонтальное проложение (S), м	Описание прохождения части границ	Сведения о согласовании местоположения границ (согласовано/спорное)
от т.	до т.			
1	2	3	4	5
н2317У	н2319У	62,67	—	согласовано
н2319У	н2320У	86,00		
н2320У	н2318У	57,99		
н2318У	н2317У	83,68		

3. Сведения о характеристиках уточняемого земельного участка с кадастровым номером 21:26:080203:26 :

№ п/п	Наименование характеристики земельного участка	Значение характеристики
1	2	3
1.	Адрес земельного участка	—
1.1.	Сведения о местоположении земельного участка (при отсутствии адреса) в структурированном в соответствии с федеральной информационной адресной системой виде	429294, Российская Федерация, Чувашская Республика-Чувашия, Янтиковский р-н, Шимкуское с/пос
1.2.	Дополнительные сведения о местоположении земельного участка	—
2.	Площадь земельного участка ± величина погрешности определения (вычисления) площади ($P \pm \Delta P$), м ²	5 101 ± 50,00

1	2	3	4	5	6	7	8
н2300У	—	—	343 465,93	1 273 713,74	Метод спутниковых геодезических измерений (определений)	Мт-0.10 вычислено с использованием программного обеспечения CREDO_DAT 3.1, лицензированное соглашение № 1760.22В055в6.23.08.07 = 0,20	—
н2303У	—	—	343 442,27	1 273 811,45			
н2304У	—	—	343 387,59	1 273 798,21			
н2301У	—	—	343 407,87	1 273 699,53			
н2300У	—	—	343 465,93	1 273 713,74			

2. Сведения о частях границ уточняемого земельного участка с кадастровым номером 21:26:080203:90 :

Обозначение части границ		Горизонтальное проложение (S), м	Описание прохождения части границ	Сведения о согласовании местоположения границ (согласовано/спорное)
от т.	до т.			
1	2	3	4	5
н2300У	н2303У	100,53	—	согласовано
н2303У	н2304У	56,26		
н2304У	н2301У	100,74		
н2301У	н2300У	59,77		

3. Сведения о характеристиках уточняемого земельного участка с кадастровым номером 21:26:080203:90 :

№ п/п	Наименование характеристики земельного участка	Значение характеристики
1	2	3
1.	Адрес земельного участка	—
1.1.	Сведения о местоположении земельного участка (при отсутствии адреса) в структурированном в соответствии с федеральной информационной адресной системой виде	429294, Российская Федерация, Чувашская Республика-Чувашия, Янтиковский р-н, Шимкуское с/пос
1.2.	Дополнительные сведения о местоположении земельного участка	—
2.	Площадь земельного участка ± величина погрешности определения (вычисления) площади ($P \pm \Delta P$), м ²	5 837 ± 53,00
3.	Формула, примененная для вычисления предельной погрешности определения площади земельного участка, с подставленными значениями и итоговые (вычисленные) значения	$3,5 * 0,20 * \sqrt{(5\ 837,00)} = 53$
4.	Площадь земельного участка согласно сведениям Единого государственного реестра недвижимости (Ркад), м ²	6 100,00
5.	Оценка расхождения Р и Ркад ($P - P_{кад}$), м ²	263
6.	Предельный минимальный и максимальный размеры земельного участка (Рмин и Рмакс), м ²	— —
7.	Вид (виды) разрешенного использования	Для ведения личного подсобного хозяйства
7.1.	Дополнительные сведения об использовании земельного участка	—
8.	Кадастровый или иной государственный учетный номер (инвентарный) здания, сооружения, объекта незавершенного строительства, расположенного на земельном участке	—
9.	Сведения о земельных участках (землях общего пользования, территории общего пользования), посредством которых обеспечивается доступ	—

1	2			3			
10.	Иные сведения			—			
4. Пояснения к сведениям об уточняемом земельном участке с кадастровым номером <u>21:26:080203:90</u> :							
1.	—						
1. Сведения о характерных точках границ уточняемого земельного участка с кадастровым номером <u>21:26:080203:124</u> :							
Система координат <u>МСК-21, зона 1</u>				Зона № <u>1</u>			
Обозначение характерных точек границ	Координаты, м				Метод определения координат	Формулы, примененные для расчета средней квадратической погрешности определения координат характерных точек границ (Mt), с подставленными в такие формулы значениями и итоговые (вычисленные) значения Mt, м	Описание закрепления точки
	содержатся в Едином государственном реестре недвижимости		определены в результате выполнения комплексных кадастровых работ				
	X	Y	X	Y			
1	2	3	4	5	6	7	8
н2315У	—	—	343 415,15	1 273 606,47	—	Mt-0.10 вычислено с использованием программного обеспечения CREDO_DAT 3.1, лицензированное соглашение № 1760.22В055в6.23.08.07 = 0,20	—
н2317У	—	—	343 404,06	1 273 664,17			
н2318У	—	—	343 322,69	1 273 644,65			

1	2	3	4	5	6	7	8
н2316У	—	—	343 336,38	1 273 587,57	—	Mt-0.10 вычислено с использованием программного обеспечения CREDO_DAT 3.1, лицензированное соглашение № 1760.22В055В6.23.08.07 = 0,20	—
н2315У	—	—	343 415,15	1 273 606,47			

2. Сведения о частях границ уточняемого земельного участка с кадастровым номером 21:26:080203:124 :

Обозначение части границ		Горизонтальное проложение (S), м	Описание прохождения части границ	Сведения о согласовании местоположения границ (согласовано/спорное)
от т.	до т.			
1	2	3	4	5
н2315У	н2317У	58,76	—	согласовано
н2317У	н2318У	83,68		
н2318У	н2316У	58,70		
н2316У	н2315У	81,01		

3. Сведения о характеристиках уточняемого земельного участка с кадастровым номером 21:26:080203:124 :

№ п/п	Наименование характеристики земельного участка	Значение характеристики
1	2	3
1.	Адрес земельного участка	—
1.1.	Сведения о местоположении земельного участка (при отсутствии адреса) в структурированном в соответствии с федеральной информационной адресной системой виде	429294, Российская Федерация, Чувашская Республика-Чувашия, Янтиковский р-н, Шимкуское с/пос
1.2.	Дополнительные сведения о местоположении земельного участка	—
2.	Площадь земельного участка ± величина погрешности определения (вычисления) площади ($P \pm \Delta P$), м ²	4 833 ± 49,00

1	2	3
3.	Формула, примененная для вычисления предельной погрешности определения площади земельного участка, с подставленными значениями и итоговые (вычисленные) значения	$3,5*0,20*\sqrt{(4\ 833,00)} = 49$
4.	Площадь земельного участка согласно сведениям Единого государственного реестра недвижимости (Ркад), м ²	4 500,00
5.	Оценка расхождения Р и Ркад (Р - Ркад), м ²	333
6.	Предельный минимальный и максимальный размеры земельного участка (Рмин и Рмакс), м ²	— —
7.	Вид (виды) разрешенного использования	Для ведения личного подсобного хозяйства
7.1.	Дополнительные сведения об использовании земельного участка	—
8.	Кадастровый или иной государственный учетный номер (инвентарный) здания, сооружения, объекта незавершенного строительства, расположенного на земельном участке	—
9.	Сведения о земельных участках (землях общего пользования, территории общего пользования), посредством которых обеспечивается доступ	—
10.	Иные сведения	—

4. Пояснения к сведениям об уточняемом земельном участке с кадастровым номером 21:26:080203:124 :

1.	—
----	---

1. Сведения о характерных точках границ уточняемого земельного участка с кадастровым номером 21:26:080203:129 :
Система координат МСК-21, зона 1 Зона № 1

Обозначение характерных точек границ	Координаты, м				Метод определения координат	Формулы, примененные для расчета средней квадратической погрешности определения координат характерных точек границ (Mt), с подставленными в такие формулы значениями и итоговые (вычисленные) значения Mt, м	Описание закрепления точки
	содержатся в Едином государственном реестре недвижимости		определены в результате выполнения комплексных кадастровых работ				
	X	Y	X	Y			
1	2	3	4	5	6	7	8

1	2	3	4	5	6	7	8
н2313У	—	—	343 429,62	1 273 546,15	Метод спутниковых геодезических измерений (определений)	Мт-0.10 вычислено с использованием программного обеспечения CREDO_DAT 3.1, лицензированное соглашение № 1760.22В055в6.23.08.07 = 0,20	—
н2315У	—	—	343 415,15	1 273 606,47			
н2316У	—	—	343 336,38	1 273 587,57			
н2314У	—	—	343 348,12	1 273 526,60			
н2313У	—	—	343 429,62	1 273 546,15			

2. Сведения о частях границ уточняемого земельного участка с кадастровым номером 21:26:080203:129 :

Обозначение части границ		Горизонтальное проложение (S), м	Описание прохождения части границ	Сведения о согласовании местоположения границ (согласовано/спорное)
от т.	до т.			
1	2	3	4	5
н2313У	н2315У	62,03	—	согласовано
н2315У	н2316У	81,01		
н2316У	н2314У	62,09		
н2314У	н2313У	83,81		

3. Сведения о характеристиках уточняемого земельного участка с кадастровым номером 21:26:080203:129 :

№ п/п	Наименование характеристики земельного участка	Значение характеристики
1	2	3
1.	Адрес земельного участка	—
1.1.	Сведения о местоположении земельного участка (при отсутствии адреса) в структурированном в соответствии с федеральной информационной адресной системой виде	429294, Российская Федерация, Чувашская Республика-Чувашия, Янтиковский р-н, Шимкуское с/пос
1.2.	Дополнительные сведения о местоположении земельного участка	—
2.	Площадь земельного участка ± величина погрешности определения (вычисления) площади ($P \pm \Delta P$), м ²	5 112 ± 50,00
3.	Формула, примененная для вычисления предельной погрешности определения площади земельного участка, с подставленными значениями и итоговые (вычисленные) значения	$3,5 * 0,20 * \sqrt{(5\ 112,00)} = 50$
4.	Площадь земельного участка согласно сведениям Единого государственного реестра недвижимости (Ркад), м ²	5 000,00
5.	Оценка расхождения Р и Ркад ($P - P_{кад}$), м ²	112
6.	Предельный минимальный и максимальный размеры земельного участка (Рмин и Рмакс), м ²	— —
7.	Вид (виды) разрешенного использования	Для ведения личного подсобного хозяйства
7.1.	Дополнительные сведения об использовании земельного участка	—
8.	Кадастровый или иной государственный учетный номер (инвентарный) здания, сооружения, объекта незавершенного строительства, расположенного на земельном участке	—
9.	Сведения о земельных участках (землях общего пользования, территории общего пользования), посредством которых обеспечивается доступ	—

1	2			3			
10.	Иные сведения			—			
4. Пояснения к сведениям об уточняемом земельном участке с кадастровым номером <u>21:26:080203:129</u> :							
1.	—						
1. Сведения о характерных точках границ уточняемого земельного участка с кадастровым номером <u>21:26:080203:134</u> :							
Система координат <u>МСК-21, зона 1</u>				Зона № <u>1</u>			
Обозначение характерных точек границ	Координаты, м				Метод определения координат	Формулы, примененные для расчета средней квадратической погрешности определения координат характерных точек границ (Mt), с подставленными в такие формулы значениями и итоговые (вычисленные) значения Mt, м	Описание закрепления точки
	содержатся в Едином государственном реестре недвижимости		определены в результате выполнения комплексных кадастровых работ				
	X	Y	X	Y			
1	2	3	4	5	6	7	8
н2299У	—	—	343 515,35	1 273 730,13	Метод спутниковых геодезических измерений (определений)	Mt-0.10 вычислено с использованием программного обеспечения CREDO_DAT 3.1, лицензированное соглашение № 1760.22В055в6.23.08.07 = 0,20	—
н2302У	—	—	343 491,06	1 273 825,93			
н2303У	—	—	343 442,27	1 273 811,45			

1	2	3	4	5	6	7	8
н2300У	—	—	343 465,93	1 273 713,74	Метод спутниковых геодезических измерений (определений)	Мт-0.10 вычислено с использованием программного обеспечения CREDO_DAT 3.1, лицензированное соглашение № 1760.22В055В6.23.08.07 = 0,20	—
н2299У	—	—	343 515,35	1 273 730,13			

2. Сведения о частях границ уточняемого земельного участка с кадастровым номером 21:26:080203:134 :

Обозначение части границ		Горизонтальное проложение (S), м	Описание прохождения части границ	Сведения о согласовании местоположения границ (согласовано/спорное)
от т.	до т.			
1	2	3	4	5
н2299У	н2302У	98,83	—	согласовано
н2302У	н2303У	50,89		
н2303У	н2300У	100,53		
н2300У	н2299У	52,07		

3. Сведения о характеристиках уточняемого земельного участка с кадастровым номером 21:26:080203:134 :

№ п/п	Наименование характеристики земельного участка	Значение характеристики
1	2	3
1.	Адрес земельного участка	—
1.1.	Сведения о местоположении земельного участка (при отсутствии адреса) в структурированном в соответствии с федеральной информационной адресной системой виде	429294, Российская Федерация, Чувашская Республика-Чувашия, Янтиковский р-н, Шимкуское с/пос
1.2.	Дополнительные сведения о местоположении земельного участка	—
2.	Площадь земельного участка ± величина погрешности определения (вычисления) площади ($P \pm \Delta P$), м ²	5 121 ± 50,00

1	2	3	4	5	6	7	8
н2297У	—	—	343 528,73	1 273 689,79	Метод спутниковых геодезических измерений (определений)	Мт-0.10 вычислено с использованием программного обеспечения CREDO_DAT 3.1, лицензированное соглашение № 1760.22В055в6.23.08.07 = 0,20	—
н2299У	—	—	343 515,35	1 273 730,13			
н2300У	—	—	343 465,93	1 273 713,74			
н2301У	—	—	343 407,87	1 273 699,53			
н2298У	—	—	343 412,45	1 273 664,74			

1	2	3	4	5	6	7	8
н2297У	—	—	343 528,73	1 273 689,79	Метод спутниковых геодезических измерений (определений)	Мт-0.10 вычислено с использованием программного обеспечения CREDO_DAT 3.1, лицензированное соглашение № 1760.22В055в6.23.08.07 = 0,20	—

2. Сведения о частях границ уточняемого земельного участка с кадастровым номером 21:26:080203:135 :

Обозначение части границ		Горизонтальное проложение (S), м	Описание прохождения части границ	Сведения о согласовании местоположения границ (согласовано/спорное)
от т.	до т.			
1	2	3	4	5
н2297У	н2299У	42,50	—	согласовано
н2299У	н2300У	52,07		
н2300У	н2301У	59,77		
н2301У	н2298У	35,09		
н2298У	н2297У	118,95		

3. Сведения о характеристиках уточняемого земельного участка с кадастровым номером 21:26:080203:135 :

№ п/п	Наименование характеристики земельного участка	Значение характеристики
1	2	3
1.	Адрес земельного участка	—
1.1.	Сведения о местоположении земельного участка (при отсутствии адреса) в структурированном в соответствии с федеральной информационной адресной системой виде	429294, Российская Федерация, Чувашская Республика-Чувашия, Янтиковский р-н, Шимкуское с/пос
1.2.	Дополнительные сведения о местоположении земельного участка	—
2.	Площадь земельного участка ± величина погрешности определения (вычисления) площади ($P \pm \Delta P$), м ²	4 328 ± 46,00
3.	Формула, примененная для вычисления предельной погрешности определения площади земельного участка, с подставленными значениями и итоговые (вычисленные) значения	$3,5 * 0,20 * \sqrt{(4\ 328,00)} = 46$
4.	Площадь земельного участка согласно сведениям Единого государственного реестра недвижимости (Ркад), м ²	4 100,00
5.	Оценка расхождения Р и Ркад ($P - P_{кад}$), м ²	228

1	2	3
6.	Предельный минимальный и максимальный размеры земельного участка (Рмин и Рмакс), м ²	— —
7.	Вид (виды) разрешенного использования	Для ведения личного подсобного хозяйства
7.1.	Дополнительные сведения об использовании земельного участка	—
8.	Кадастровый или иной государственный учетный номер (инвентарный) здания, сооружения, объекта незавершенного строительства, расположенного на земельном участке	—
9.	Сведения о земельных участках (землях общего пользования, территории общего пользования), посредством которых обеспечивается доступ	—
10.	Иные сведения	—

4. Пояснения к сведениям об уточняемом земельном участке с кадастровым номером 21:26:080203:135 :

1.	—
----	---

1. Сведения о характерных точках границ уточняемого земельного участка с кадастровым номером 21:26:080203:143 :
Система координат МСК-21, зона 1 Зона № 1

Обозначение характерных точек границ	Координаты, м				Метод определения координат	Формулы, примененные для расчета средней квадратической погрешности определения координат характерных точек границ (Mt), с подставленными в такие формулы значениями и итоговые (вычисленные) значения Mt, м	Описание закрепления точки
	содержатся в Едином государственном реестре недвижимости		определены в результате выполнения комплексных кадастровых работ				
	X	Y	X	Y			
1	2	3	4	5	6	7	8
н2305У	—	—	343 483,57	1 273 310,22	Метод спутниковых геодезических измерений (определений)	Mt-0.10 вычислено с использованием программного обеспечения CREDO_DAT 3.1, лицензированное соглашение № 1760.22В055в6.23.08.07 = 0,20	—

1	2	3	4	5	6	7	8
н2306У	—	—	343 466,64	1 273 380,89	Метод спутниковых геодезических измерений (определений)	Mt-0.10 вычислено с использованием программного обеспечения CREDO_DAT 3.1, лицензированное соглашение № 1760.22В055в6.23.08.07 = 0,20	—
н2307У	—	—	343 385,70	1 273 361,51			
н2308У	—	—	343 403,72	1 273 286,26			
н2305У	—	—	343 483,57	1 273 310,22			

2. Сведения о частях границ уточняемого земельного участка с кадастровым номером 21:26:080203:143 :

Обозначение части границ		Горизонтальное проложение (S), м	Описание прохождения части границ	Сведения о согласовании местоположения границ (согласовано/спорное)
от т.	до т.			
1	2	3	4	5
н2305У	н2306У	72,67	—	согласовано
н2306У	н2307У	83,23		
н2307У	н2308У	77,38		
н2308У	н2305У	83,37		

3. Сведения о характеристиках уточняемого земельного участка с кадастровым номером 21:26:080203:143 :

№ п/п	Наименование характеристики земельного участка	Значение характеристики
1	2	3
1.	Адрес земельного участка	—
1.1.	Сведения о местоположении земельного участка (при отсутствии адреса) в структурированном в соответствии с федеральной информационной адресной системой виде	429294, Российская Федерация, Чувашская Республика-Чувашия, Янтиковский р-н, Шимкусское с/пос
1.2.	Дополнительные сведения о местоположении земельного участка	—
2.	Площадь земельного участка ± величина погрешности определения (вычисления) площади ($P \pm \Delta P$), м ²	6 244 ± 55,00
3.	Формула, примененная для вычисления предельной погрешности определения площади земельного участка, с подставленными значениями и итоговые (вычисленные) значения	$3,5*0,20*\sqrt{(6\ 244,00)} = 55$
4.	Площадь земельного участка согласно сведениям Единого государственного реестра недвижимости (Ркад), м ²	6 300,00
5.	Оценка расхождения Р и Ркад ($P - P_{кад}$), м ²	56
6.	Предельный минимальный и максимальный размеры земельного участка (Рмин и Рмакс), м ²	— —
7.	Вид (виды) разрешенного использования	Для ведения личного подсобного хозяйства
7.1.	Дополнительные сведения об использовании земельного участка	—
8.	Кадастровый или иной государственный учетный номер (инвентарный) здания, сооружения, объекта незавершенного строительства, расположенного на земельном участке	—
9.	Сведения о земельных участках (землях общего пользования, территории общего пользования), посредством которых обеспечивается доступ	—
10.	Иные сведения	—

4. Пояснения к сведениям об уточняемом земельном участке с кадастровым номером 21:26:080203:143 :

1.	—
----	---

1. Сведения о характерных точках границ уточняемого земельного участка с кадастровым номером					21:26:080203:152		:
Система координат			МСК-21, зона 1		Зона № 1		
Обозначение характерных точек границ	Координаты, м				Метод определения координат	Формулы, примененные для расчета средней квадратической погрешности определения координат характерных точек границ (Mt), с подставленными в такие формулы значениями и итоговые (вычисленные) значения Mt, м	Описание закрепления точки
	содержатся в Едином государственном реестре недвижимости		определены в результате выполнения комплексных кадастровых работ				
	X	Y	X	Y			
1	2	3	4	5	6	7	8
н2311У	—	—	343 441,88	1 273 495,02			
н2313У	—	—	343 429,62	1 273 546,15	—	Mt-0.10 вычислено с использованием программного обеспечения CREDO_DAT 3.1, лицензированное соглашение № 1760.22B055в6.23.08.07 = 0,20	—
н2314У	—	—	343 348,12	1 273 526,60			

1	2	3	4	5	6	7	8
н2312У	—	—	343 360,59	1 273 475,52	—	Мт-0.10 вычислено с использованием программного обеспечения CREDO_DAT 3.1, лицензированное соглашение № 1760.22В055В6.23.08.07 = 0,20	—
н2311У	—	—	343 441,88	1 273 495,02			

2. Сведения о частях границ уточняемого земельного участка с кадастровым номером 21:26:080203:152 :

Обозначение части границ		Горизонтальное проложение (S), м	Описание прохождения части границ	Сведения о согласовании местоположения границ (согласовано/спорное)
от т.	до т.			
1	2	3	4	5
н2311У	н2313У	52,58	—	согласовано
н2313У	н2314У	83,81		
н2314У	н2312У	52,58		
н2312У	н2311У	83,60		

3. Сведения о характеристиках уточняемого земельного участка с кадастровым номером 21:26:080203:152 :

№ п/п	Наименование характеристики земельного участка	Значение характеристики
1	2	3
1.	Адрес земельного участка	—
1.1.	Сведения о местоположении земельного участка (при отсутствии адреса) в структурированном в соответствии с федеральной информационной адресной системой виде	429294, Российская Федерация, Чувашская Республика-Чувашия, Янтиковский р-н, Шимкуское с/пос
1.2.	Дополнительные сведения о местоположении земельного участка	—
2.	Площадь земельного участка ± величина погрешности определения (вычисления) площади (P ± ΔP), м²	4 401 ± 46,00

1	2	3	4	5	6	7	8
н2306У	—	—	343 466,64	1 273 380,89	Метод спутниковых геодезических измерений (определений)	Мт-0.10 вычислено с использованием программного обеспечения CREDO_DAT 3.1, лицензированное соглашение № 1760.22В055в6.23.08.07 = 0,20	—
н2309У	—	—	343 454,81	1 273 441,16			
н2310У	—	—	343 373,19	1 273 421,58			
н2307У	—	—	343 385,70	1 273 361,51			
н2306У	—	—	343 466,64	1 273 380,89			

2. Сведения о частях границ уточняемого земельного участка с кадастровым номером 21:26:080203:172 :

Обозначение части границ		Горизонтальное проложение (S), м	Описание прохождения части границ	Сведения о согласовании местоположения границ (согласовано/спорное)
от т.	до т.			
1	2	3	4	5
н2306У	н2309У	61,42	—	согласовано
н2309У	н2310У	83,94		
н2310У	н2307У	61,36		
н2307У	н2306У	83,23		

3. Сведения о характеристиках уточняемого земельного участка с кадастровым номером 21:26:080203:172 :

№ п/п	Наименование характеристики земельного участка	Значение характеристики
1	2	3
1.	Адрес земельного участка	—
1.1.	Сведения о местоположении земельного участка (при отсутствии адреса) в структурированном в соответствии с федеральной информационной адресной системой виде	Российская Федерация, Чувашская Республика-Чувашия, Янтиковский р-н, Шимкуское с/пос, Октябрьская ул, 5
1.2.	Дополнительные сведения о местоположении земельного участка	—
2.	Площадь земельного участка ± величина погрешности определения (вычисления) площади ($P \pm \Delta P$), м ²	5 128 ± 50,00
3.	Формула, примененная для вычисления предельной погрешности определения площади земельного участка, с подставленными значениями и итоговые (вычисленные) значения	$3,5 * 0,20 * \sqrt{(5\ 128,00)} = 50$
4.	Площадь земельного участка согласно сведениям Единого государственного реестра недвижимости (Ркад), м ²	5 000,00
5.	Оценка расхождения Р и Ркад ($P - P_{кад}$), м ²	128
6.	Предельный минимальный и максимальный размеры земельного участка (Рмин и Рмакс), м ²	— —
7.	Вид (виды) разрешенного использования	Для ведения личного подсобного хозяйства
7.1.	Дополнительные сведения об использовании земельного участка	—
8.	Кадастровый или иной государственный учетный номер (инвентарный) здания, сооружения, объекта незавершенного строительства, расположенного на земельном участке	—
9.	Сведения о земельных участках (землях общего пользования, территории общего пользования), посредством которых обеспечивается доступ	—

1	2			3			
10.	Иные сведения			—			
4. Пояснения к сведениям об уточняемом земельном участке с кадастровым номером <u>21:26:080203:172</u> :							
1.	—						
1. Сведения о характерных точках границ уточняемого земельного участка с кадастровым номером <u>21:26:080203:174</u> :							
Система координат <u>МСК-21, зона 1</u>				Зона № <u>1</u>			
Обозначение характерных точек границ	Координаты, м				Метод определения координат	Формулы, примененные для расчета средней квадратической погрешности определения координат характерных точек границ (Mt), с подставленными в такие формулы значениями и итоговые (вычисленные) значения Mt, м	Описание закрепления точки
	содержатся в Едином государственном реестре недвижимости		определены в результате выполнения комплексных кадастровых работ				
	X	Y	X	Y			
1	2	3	4	5	6	7	8
н2309У	—	—	343 454,81	1 273 441,16	Метод спутниковых геодезических измерений (определений)	Mt-0.10 вычислено с использованием программного обеспечения CREDO_DAT 3.1, лицензированное соглашение № 1760.22В055в6.23.08.07 = 0,20	—
н2311У	—	—	343 441,88	1 273 495,02			
н2312У	—	—	343 360,59	1 273 475,52			

1	2	3	4	5	6	7	8
н2310У	—	—	343 373,19	1 273 421,58	Метод спутниковых геодезических измерений (определений)	Мт-0.10 вычислено с использованием программного обеспечения CREDO_DAT 3.1, лицензированное соглашение № 1760.22В055В6.23.08.07 = 0,20	—
н2309У	—	—	343 454,81	1 273 441,16			

2. Сведения о частях границ уточняемого земельного участка с кадастровым номером 21:26:080203:174 :

Обозначение части границ		Горизонтальное проложение (S), м	Описание прохождения части границ	Сведения о согласовании местоположения границ (согласовано/спорное)
от т.	до т.			
1	2	3	4	5
н2309У	н2311У	55,39	—	согласовано
н2311У	н2312У	83,60		
н2312У	н2310У	55,39		
н2310У	н2309У	83,94		

3. Сведения о характеристиках уточняемого земельного участка с кадастровым номером 21:26:080203:174 :

№ п/п	Наименование характеристики земельного участка	Значение характеристики
1	2	3
1.	Адрес земельного участка	—
1.1.	Сведения о местоположении земельного участка (при отсутствии адреса) в структурированном в соответствии с федеральной информационной адресной системой виде	429294, Российская Федерация, Чувашская Республика-Чувашия, Янтиковский р-н, Шимкуское с/пос
1.2.	Дополнительные сведения о местоположении земельного участка	—
2.	Площадь земельного участка ± величина погрешности определения (вычисления) площади ($P \pm \Delta P$), м ²	4 640 ± 48,00

1	2	3	4	5	6	7	8
н2984У	—	—	330 680,83	1 263 227,67	Метод спутниковых геодезических измерений (определений)	Мт-0.10 вычислено с использованием программного обеспечения CREDO_DAT 3.1, лицензированное соглашение № 1760.22В055в6.23.08.07 = 0,10	—
н2985У	—	—	330 697,14	1 263 237,09			
н2986У	—	—	330 643,30	1 263 330,32			
н2987У	—	—	330 624,47	1 263 319,44			
н2984У	—	—	330 680,83	1 263 227,67			

2. Сведения о частях границ уточняемого земельного участка с кадастровым номером 21:26:220205:8 :

Обозначение части границ		Горизонтальное проложение (S), м	Описание прохождения части границ	Сведения о согласовании местоположения границ (согласовано/спорное)
от т.	до т.			
1	2	3	4	5
н2984У	н2985У	18,83	—	согласовано
н2985У	н2986У	107,66		
н2986У	н2987У	21,75		
н2987У	н2984У	107,69		

3. Сведения о характеристиках уточняемого земельного участка с кадастровым номером 21:26:220205:8 :

№ п/п	Наименование характеристики земельного участка	Значение характеристики
1	2	3
1.	Адрес земельного участка	—
1.1.	Сведения о местоположении земельного участка (при отсутствии адреса) в структурированном в соответствии с федеральной информационной адресной системой виде	Российская Федерация, Чувашская Республика-Чувашия, Янтиковский р-н, Тюмеревское с/п
1.2.	Дополнительные сведения о местоположении земельного участка	—
2.	Площадь земельного участка ± величина погрешности определения (вычисления) площади ($P \pm \Delta P$), м ²	2 184 ± 33,00
3.	Формула, примененная для вычисления предельной погрешности определения площади земельного участка, с подставленными значениями и итоговые (вычисленные) значения	$3,5 * 0,20 * \sqrt{(2\ 184,00)} = 33$
4.	Площадь земельного участка согласно сведениям Единого государственного реестра недвижимости (Ркад), м ²	1 900,00
5.	Оценка расхождения Р и Ркад ($P - P_{кад}$), м ²	284
6.	Предельный минимальный и максимальный размеры земельного участка (Рмин и Рмакс), м ²	— —
7.	Вид (виды) разрешенного использования	Для ведения личного подсобного хозяйства
7.1.	Дополнительные сведения об использовании земельного участка	—
8.	Кадастровый или иной государственный учетный номер (инвентарный) здания, сооружения, объекта незавершенного строительства, расположенного на земельном участке	—
9.	Сведения о земельных участках (землях общего пользования, территории общего пользования), посредством которых обеспечивается доступ	—

1	2				3		
10.	Иные сведения				—		
4. Пояснения к сведениям об уточняемом земельном участке с кадастровым номером <u>21:26:220205:8</u> :							
1.	—						
1. Сведения о характерных точках границ уточняемого земельного участка с кадастровым номером <u>21:26:220205:9</u> :							
Система координат <u>МСК-21, зона 1</u>				Зона № <u>1</u>			
Обозначение характерных точек границ	Координаты, м				Метод определения координат	Формулы, примененные для расчета средней квадратической погрешности определения координат характерных точек границ (Mt), с подставленными в такие формулы значениями и итоговые (вычисленные) значения Mt, м	Описание закрепления точки
	содержатся в Едином государственном реестре недвижимости		определены в результате выполнения комплексных кадастровых работ				
	X	Y	X	Y			
1	2	3	4	5	6	7	8
н2988У	—	—	330 714,91	1 263 247,35	Метод спутниковых геодезических измерений (определений)	Mt-0.10 вычислено с использованием программного обеспечения CREDO_DAT 3.1, лицензированное соглашение № 1760.22В055в6.23.08.07 = 0,10	—
н2990У	—	—	330 728,56	1 263 255,20			
н2993У	—	—	330 677,81	1 263 348,40			

1	2	3	4	5	6	7	8
н2989У	—	—	330 661,50	1 263 339,83	Метод спутниковых геодезических измерений (определений)	Мт-0.10 вычислено с использованием программного обеспечения CREDO_DAT 3.1, лицензированное соглашение № 1760.22В055В6.23.08.07 = 0,10	—
н2988У	—	—	330 714,91	1 263 247,35			

2. Сведения о частях границ уточняемого земельного участка с кадастровым номером 21:26:220205:9 :

Обозначение части границ		Горизонтальное проложение (S), м	Описание прохождения части границ	Сведения о согласовании местоположения границ (согласовано/спорное)
от т.	до т.			
1	2	3	4	5
н2988У	н2990У	15,75	—	согласовано
н2990У	н2993У	106,12		
н2993У	н2989У	18,42		
н2989У	н2988У	106,80		

3. Сведения о характеристиках уточняемого земельного участка с кадастровым номером 21:26:220205:9 :

№ п/п	Наименование характеристики земельного участка	Значение характеристики
1	2	3
1.	Адрес земельного участка	—
1.1.	Сведения о местоположении земельного участка (при отсутствии адреса) в структурированном в соответствии с федеральной информационной адресной системой виде	Российская Федерация, Чувашская Республика-Чувашия, Янтиковский р-н
1.2.	Дополнительные сведения о местоположении земельного участка	—
2.	Площадь земельного участка ± величина погрешности определения (вычисления) площади ($P \pm \Delta P$), м ²	1 818 ± 30,00

1	2	3	4	5	6	7	8
н2969У	—	—	331 039,52	1 263 192,18	Метод спутниковых геодезических измерений (определений)	Мт-0.10 вычислено с использованием программного обеспечения CREDO_DAT 3.1, лицензированное соглашение № 1760.22В055в6.23.08.07 = 0,10	—
н2970У	—	—	331 086,07	1 263 215,73			
н2971У	—	—	331 049,61	1 263 312,20			
н2972У	—	—	331 004,20	1 263 285,63			
н2969У	—	—	331 039,52	1 263 192,18			

2. Сведения о частях границ уточняемого земельного участка с кадастровым номером 21:26:220205:53 :

Обозначение части границ		Горизонтальное проложение (S), м	Описание прохождения части границ	Сведения о согласовании местоположения границ (согласовано/спорное)
от т.	до т.			
1	2	3	4	5
н2969У	н2970У	52,17	—	согласовано
н2970У	н2971У	103,13		
н2971У	н2972У	52,61		
н2972У	н2969У	99,90		

3. Сведения о характеристиках уточняемого земельного участка с кадастровым номером 21:26:220205:53 :

№ п/п	Наименование характеристики земельного участка	Значение характеристики
1	2	3
1.	Адрес земельного участка	—
1.1.	Сведения о местоположении земельного участка (при отсутствии адреса) в структурированном в соответствии с федеральной информационной адресной системой виде	Российская Федерация, Чувашская Республика-Чувашия, Янтиковский р-н, Тюмеревское с/п
1.2.	Дополнительные сведения о местоположении земельного участка	—
2.	Площадь земельного участка ± величина погрешности определения (вычисления) площади ($P \pm \Delta P$), м ²	5 266 ± 51,00
3.	Формула, примененная для вычисления предельной погрешности определения площади земельного участка, с подставленными значениями и итоговые (вычисленные) значения	$3,5 * 0,20 * \sqrt{(5\ 266,00)} = 51$
4.	Площадь земельного участка согласно сведениям Единого государственного реестра недвижимости (Ркад), м ²	5 300,00
5.	Оценка расхождения Р и Ркад ($P - P_{кад}$), м ²	34
6.	Предельный минимальный и максимальный размеры земельного участка (Рмин и Рмакс), м ²	— —
7.	Вид (виды) разрешенного использования	Для ведения личного подсобного хозяйства
7.1.	Дополнительные сведения об использовании земельного участка	—
8.	Кадастровый или иной государственный учетный номер (инвентарный) здания, сооружения, объекта незавершенного строительства, расположенного на земельном участке	—
9.	Сведения о земельных участках (землях общего пользования, территории общего пользования), посредством которых обеспечивается доступ	Земли (земельные участки) общего пользования

1	2			3			
10.	Иные сведения			—			
4. Пояснения к сведениям об уточняемом земельном участке с кадастровым номером <u>21:26:220205:53</u> :							
1.	—						
1. Сведения о характерных точках границ уточняемого земельного участка с кадастровым номером <u>21:26:220205:54</u> :							
Система координат <u>МСК-21, зона 1</u>				Зона № <u>1</u>			
Обозначение характерных точек границ	Координаты, м				Метод определения координат	Формулы, примененные для расчета средней квадратической погрешности определения координат характерных точек границ (Mt), с подставленными в такие формулы значениями и итоговые (вычисленные) значения Mt, м	Описание закрепления точки
	содержатся в Едином государственном реестре недвижимости		определены в результате выполнения комплексных кадастровых работ				
	X	Y	X	Y			
1	2	3	4	5	6	7	8
н2977У	—	—	330 910,61	1 263 119,43	Метод спутниковых геодезических измерений (определений)	Mt-0.10 вычислено с использованием программного обеспечения CREDO_DAT 3.1, лицензированное соглашение № 1760.22В055в6.23.08.07 = 0,10	—
н2978У	—	—	330 953,38	1 263 145,04			
н2979У	—	—	330 924,44	1 263 245,27			

1	2	3	4	5	6	7	8
н2980У	—	—	330 916,86	1 263 243,08	Метод спутниковых геодезических измерений (определений)	Мт-0.10 вычислено с использованием программного обеспечения CREDO_DAT 3.1, лицензированное соглашение № 1760.22В055В6.23.08.07 = 0,10	—
н2981У	—	—	330 882,81	1 263 220,51			
н2977У	—	—	330 910,61	1 263 119,43			

2. Сведения о частях границ уточняемого земельного участка с кадастровым номером 21:26:220205:54 :

Обозначение части границ		Горизонтальное проложение (S), м	Описание прохождения части границ	Сведения о согласовании местоположения границ (согласовано/спорное)
от т.	до т.			
1	2	3	4	5
н2977У	н2978У	49,85	—	согласовано
н2978У	н2979У	104,32		
н2979У	н2980У	7,89		
н2980У	н2981У	40,85		
н2981У	н2977У	104,83		

3. Сведения о характеристиках уточняемого земельного участка с кадастровым номером 21:26:220205:54 :

№ п/п	Наименование характеристики земельного участка	Значение характеристики
1	2	3
1	2	3

1	2	3
1.	Адрес земельного участка	—
1.1.	Сведения о местоположении земельного участка (при отсутствии адреса) в структурированном в соответствии с федеральной информационной адресной системой виде	Российская Федерация, Чувашская Республика-Чувашия, Янтиковский р-н, Тюмеревское с/п
1.2.	Дополнительные сведения о местоположении земельного участка	—
2.	Площадь земельного участка ± величина погрешности определения (вычисления) площади ($P \pm \Delta P$), м ²	5 010 ± 50,00
3.	Формула, примененная для вычисления предельной погрешности определения площади земельного участка, с подставленными значениями и итоговые (вычисленные) значения	$3,5*0,20*\sqrt{(5\ 010,00)} = 50$
4.	Площадь земельного участка согласно сведениям Единого государственного реестра недвижимости (Ркад), м ²	4 500,00
5.	Оценка расхождения Р и Ркад ($P - P_{кад}$), м ²	510
6.	Предельный минимальный и максимальный размеры земельного участка ($P_{мин}$ и $P_{макс}$), м ²	— —
7.	Вид (виды) разрешенного использования	Для ведения личного подсобного хозяйства
7.1.	Дополнительные сведения об использовании земельного участка	—
8.	Кадастровый или иной государственный учетный номер (инвентарный) здания, сооружения, объекта незавершенного строительства, расположенного на земельном участке	—
9.	Сведения о земельных участках (землях общего пользования, территории общего пользования), посредством которых обеспечивается доступ	Земли (земельные участки) общего пользования
10.	Иные сведения	—
4. Пояснения к сведениям об уточняемом земельном участке с кадастровым номером		21:26:220205:54 :
1.	—	—

1. Сведения о характерных точках границ уточняемого земельного участка с кадастровым номером _____						21:26:220205:55	:
Система координат _____			МСК-21, зона 1			Зона № _____ 1	
Обозначение характерных точек границ	Координаты, м				Метод определения координат	Формулы, примененные для расчета средней квадратической погрешности определения координат характерных точек границ (Mt), с подставленными в такие формулы значениями и итоговые (вычисленные) значения Mt, м	Описание закрепления точки
	содержатся в Едином государственном реестре недвижимости		определены в результате выполнения комплексных кадастровых работ				
	X	Y	X	Y			
1	2	3	4	5	6	7	8
н2978У	—	—	330 953,38	1 263 145,04	Метод спутниковых геодезических измерений (определений)	Mt-0.10 вычислено с использованием программного обеспечения CREDO_DAT 3.1, лицензированное соглашение № 1760.22В055в6.23.08.07 = 0,10	—
н2982У	—	—	330 994,51	1 263 168,18		Mt-0.10 вычислено с использованием программного обеспечения CREDO_DAT 3.1, лицензированное соглашение № 1760.22В055в6.23.08.07 = 0,20	
н2983У	—	—	330 964,83	1 263 266,72			

1	2	3	4	5	6	7	8
н2979У	—	—	330 924,44	1 263 245,27	Метод спутниковых геодезических измерений (определений)	Мт-0.10 вычислено с использованием программного обеспечения CREDO_DAT 3.1, лицензированное соглашение № 1760.22В055В6.23.08.07 = 0,10	—
н2978У	—	—	330 953,38	1 263 145,04			

2. Сведения о частях границ уточняемого земельного участка с кадастровым номером 21:26:220205:55 :

Обозначение части границ		Горизонтальное проложение (S), м	Описание прохождения части границ	Сведения о согласовании местоположения границ (согласовано/спорное)
от т.	до т.			
1	2	3	4	5
н2978У	н2982У	47,19	—	согласовано
н2982У	н2983У	102,91		
н2983У	н2979У	45,73		
н2979У	н2978У	104,32		

3. Сведения о характеристиках уточняемого земельного участка с кадастровым номером 21:26:220205:55 :

№ п/п	Наименование характеристики земельного участка	Значение характеристики
1	2	3
1.	Адрес земельного участка	—
1.1.	Сведения о местоположении земельного участка (при отсутствии адреса) в структурированном в соответствии с федеральной информационной адресной системой виде	Российская Федерация, Чувашская Республика-Чувашия, Янтиковский р-н, Тюмеревское с/п
1.2.	Дополнительные сведения о местоположении земельного участка	—
2.	Площадь земельного участка ± величина погрешности определения (вычисления) площади ($P \pm \Delta P$), м ²	4 704 ± 48,00

1	2	3	4	5	6	7	8
н2990У	—	—	330 728,56	1 263 255,20	Метод спутниковых геодезических измерений (определений)	Мт-0.10 вычислено с использованием программного обеспечения CREDO_DAT 3.1, лицензированное соглашение № 1760.22В055в6.23.08.07 = 0,10	—
н2991У	—	—	330 757,44	1 263 271,75			
н2992У	—	—	330 704,83	1 263 362,59			
н2993У	—	—	330 677,81	1 263 348,40			
н2990У	—	—	330 728,56	1 263 255,20			

2. Сведения о частях границ уточняемого земельного участка с кадастровым номером 21:26:220205:56 :

Обозначение части границ		Горизонтальное проложение (S), м	Описание прохождения части границ	Сведения о согласовании местоположения границ (согласовано/спорное)
от т.	до т.			
1	2	3	4	5
н2990У	н2991У	33,29	—	согласовано
н2991У	н2992У	104,97		
н2992У	н2993У	30,52		
н2993У	н2990У	106,12		

3. Сведения о характеристиках уточняемого земельного участка с кадастровым номером 21:26:220205:56 :

№ п/п	Наименование характеристики земельного участка	Значение характеристики
1	2	3
1.	Адрес земельного участка	—
1.1.	Сведения о местоположении земельного участка (при отсутствии адреса) в структурированном в соответствии с федеральной информационной адресной системой виде	Российская Федерация, Чувашская Республика-Чувашия, Янтиковский р-н, Тюмеревское с/п
1.2.	Дополнительные сведения о местоположении земельного участка	—
2.	Площадь земельного участка ± величина погрешности определения (вычисления) площади ($P \pm \Delta P$), м ²	3 366 ± 41,00
3.	Формула, примененная для вычисления предельной погрешности определения площади земельного участка, с подставленными значениями и итоговые (вычисленные) значения	$3,5 * 0,20 * \sqrt{(3\ 366,00)} = 41$
4.	Площадь земельного участка согласно сведениям Единого государственного реестра недвижимости (Ркад), м ²	3 500,00
5.	Оценка расхождения Р и Ркад ($P - P_{кад}$), м ²	134
6.	Предельный минимальный и максимальный размеры земельного участка (Рмин и Рмакс), м ²	— —
7.	Вид (виды) разрешенного использования	Для ведения личного подсобного хозяйства
7.1.	Дополнительные сведения об использовании земельного участка	—
8.	Кадастровый или иной государственный учетный номер (инвентарный) здания, сооружения, объекта незавершенного строительства, расположенного на земельном участке	—
9.	Сведения о земельных участках (землях общего пользования, территории общего пользования), посредством которых обеспечивается доступ	—

1	2				3			
10.	Иные сведения				—			
4. Пояснения к сведениям об уточняемом земельном участке с кадастровым номером <u>21:26:220205:56</u> :								
1.	—							
1. Сведения о характерных точках границ уточняемого земельного участка с кадастровым номером <u>21:26:220205:57</u> :								
Система координат <u>МСК-21, зона 1</u>					Зона № <u>1</u>			
Обозначение характерных точек границ	Координаты, м				Метод определения координат	Формулы, примененные для расчета средней квадратической погрешности определения координат характерных точек границ (Mt), с подставленными в такие формулы значениями и итоговые (вычисленные) значения Mt, м	Описание закрепления точки	
	содержатся в Едином государственном реестре недвижимости		определены в результате выполнения комплексных кадастровых работ					
	X	Y	X	Y				
1	2	3	4	5	6	7	8	
н2982У	—	—	330 994,51	1 263 168,18	Метод спутниковых геодезических измерений (определений)	Mt-0.10 вычислено с использованием программного обеспечения CREDO_DAT 3.1, лицензированное соглашение № 1760.22В055в6.23.08.07 = 0,20	—	
н2969У	—	—	331 039,52	1 263 192,18		Mt-0.10 вычислено с использованием программного обеспечения CREDO_DAT 3.1, лицензированное соглашение № 1760.22В055в6.23.08.07 = 0,10		
н2972У	—	—	331 004,20	1 263 285,63				

1	2	3	4	5	6	7	8
н2983У	—	—	330 964,83	1 263 266,72	Метод спутниковых геодезических измерений (определений)	Мт-0.10 вычислено с использованием программного обеспечения CREDO_DAT 3.1, лицензированное соглашение № 1760.22В055в6.23.08.07 = 0,20	—
н2982У	—	—	330 994,51	1 263 168,18			

2. Сведения о частях границ уточняемого земельного участка с кадастровым номером 21:26:220205:57 :

Обозначение части границ		Горизонтальное проложение (S), м	Описание прохождения части границ	Сведения о согласовании местоположения границ (согласовано/спорное)
от т.	до т.			
1	2	3	4	5
н2982У	н2969У	51,01	—	согласовано
н2969У	н2972У	99,90		
н2972У	н2983У	43,68		
н2983У	н2982У	102,91		

3. Сведения о характеристиках уточняемого земельного участка с кадастровым номером 21:26:220205:57 :

№ п/п	Наименование характеристики земельного участка	Значение характеристики
1	2	3
1.	Адрес земельного участка	—
1.1.	Сведения о местоположении земельного участка (при отсутствии адреса) в структурированном в соответствии с федеральной информационной адресной системой виде	Российская Федерация, Чувашская Республика-Чувашия, Янтиковский р-н, Тюмеревское с/п
1.2.	Дополнительные сведения о местоположении земельного участка	—
2.	Площадь земельного участка ± величина погрешности определения (вычисления) площади ($P \pm \Delta P$), м ²	4 747 ± 48,00

1	2	3	4	5	6	7	8
н3003У	—	—	330 540,63	1 262 901,52	Метод спутниковых геодезических измерений (определений)	Мт-0.10 вычислено с использованием программного обеспечения CREDO_DAT 3.1, лицензированное соглашение № 1760.22В055в6.23.08.07 = 0,10	—
н3007У	—	—	330 581,90	1 262 927,48			
н3008У	—	—	330 543,78	1 263 030,07			
н3009У	—	—	330 531,72	1 263 021,74			
н3004У	—	—	330 497,99	1 263 004,88			

1	2	3	4	5	6	7	8
н3003У	—	—	330 540,63	1 262 901,52	Метод спутниковых геодезических измерений (определений)	Мт-0.10 вычислено с использованием программного обеспечения CREDO_DAT 3.1, лицензированное соглашение № 1760.22В055в6.23.08.07 = 0,10	—

2. Сведения о частях границ уточняемого земельного участка с кадастровым номером 21:26:220205:58 :

Обозначение части границ		Горизонтальное проложение (S), м	Описание прохождения части границ	Сведения о согласовании местоположения границ (согласовано/спорное)
от т.	до т.			
1	2	3	4	5
н3003У	н3007У	48,76	—	согласовано
н3007У	н3008У	109,44		
н3008У	н3009У	14,66		
н3009У	н3004У	37,71		
н3004У	н3003У	111,81		

3. Сведения о характеристиках уточняемого земельного участка с кадастровым номером 21:26:220205:58 :

№ п/п	Наименование характеристики земельного участка	Значение характеристики
1	2	3
1.	Адрес земельного участка	—
1.1.	Сведения о местоположении земельного участка (при отсутствии адреса) в структурированном в соответствии с федеральной информационной адресной системой виде	Российская Федерация, Чувашская Республика-Чувашия, Янтиковский р-н, Тюмеревское с/п
1.2.	Дополнительные сведения о местоположении земельного участка	—
2.	Площадь земельного участка ± величина погрешности определения (вычисления) площади ($P \pm \Delta P$), м ²	5 476 ± 52,00
3.	Формула, примененная для вычисления предельной погрешности определения площади земельного участка, с подставленными значениями и итоговые (вычисленные) значения	$3,5 * 0,20 * \sqrt{(5\ 476,00)} = 52$
4.	Площадь земельного участка согласно сведениям Единого государственного реестра недвижимости (Ркад), м ²	5 400,00
5.	Оценка расхождения Р и Ркад ($P - Ркад$), м ²	76

1	2	3
6.	Предельный минимальный и максимальный размеры земельного участка (Рмин и Рмакс), м ²	— —
7.	Вид (виды) разрешенного использования	Для ведения личного подсобного хозяйства
7.1.	Дополнительные сведения об использовании земельного участка	—
8.	Кадастровый или иной государственный учетный номер (инвентарный) здания, сооружения, объекта незавершенного строительства, расположенного на земельном участке	—
9.	Сведения о земельных участках (землях общего пользования, территории общего пользования), посредством которых обеспечивается доступ	—
10.	Иные сведения	—

4. Пояснения к сведениям об уточняемом земельном участке с кадастровым номером 21:26:220205:58 :

1.	—
----	---

1. Сведения о характерных точках границ уточняемого земельного участка с кадастровым номером 21:26:220205:79 :

Система координат МСК-21, зона 1 Зона № 1

Обозначение характерных точек границ	Координаты, м				Метод определения координат	Формулы, примененные для расчета средней квадратической погрешности определения координат характерных точек границ (Mt), с подставленными в такие формулы значениями и итоговые (вычисленные) значения Mt, м	Описание закрепления точки
	содержатся в Едином государственном реестре недвижимости		определены в результате выполнения комплексных кадастровых работ				
	X	Y	X	Y			
1	2	3	4	5	6	7	8
н2998У	—	—	330 738,78	1 263 145,78	Метод спутниковых геодезических измерений (определений)	Mt-0.10 вычислено с использованием программного обеспечения CREDO_DAT 3.1, лицензированное соглашение № 1760.22В055в6.23.08.07 = 0,10	—

1	2	3	4	5	6	7	8
н3000У	—	—	330 783,80	1 263 167,86	Метод спутниковых геодезических измерений (определений)	Mt-0.10 вычислено с использованием программного обеспечения CREDO_DAT 3.1, лицензированное соглашение № 1760.22В055в6.23.08.07 = 0,10	—
н3001У	—	—	330 738,78	1 263 254,99			
н2999У	—	—	330 697,19	1 263 230,58			
н2998У	—	—	330 738,78	1 263 145,78			

2. Сведения о частях границ уточняемого земельного участка с кадастровым номером 21:26:220205:79 :

Обозначение части границ		Горизонтальное проложение (S), м	Описание прохождения части границ	Сведения о согласовании местоположения границ (согласовано/спорное)
от т.	до т.			
1	2	3	4	5
н2998У	н3000У	50,14	—	согласовано
н3000У	н3001У	98,07		
н3001У	н2999У	48,22		
н2999У	н2998У	94,45		

3. Сведения о характеристиках уточняемого земельного участка с кадастровым номером 21:26:220205:79 :

№ п/п	Наименование характеристики земельного участка	Значение характеристики
1	2	3
1.	Адрес земельного участка	—
1.1.	Сведения о местоположении земельного участка (при отсутствии адреса) в структурированном в соответствии с федеральной информационной адресной системой виде	Российская Федерация, Чувашская Республика-Чувашия, Янтиковский р-н, Тюмеревское с/п
1.2.	Дополнительные сведения о местоположении земельного участка	—
2.	Площадь земельного участка ± величина погрешности определения (вычисления) площади ($P \pm \Delta P$), м ²	4 729 ± 48,00
3.	Формула, примененная для вычисления предельной погрешности определения площади земельного участка, с подставленными значениями и итоговые (вычисленные) значения	$3,5*0,20*\sqrt{(4\ 729,00)} = 48$
4.	Площадь земельного участка согласно сведениям Единого государственного реестра недвижимости (Ркад), м ²	4 700,00
5.	Оценка расхождения Р и Ркад ($P - P_{кад}$), м ²	29
6.	Предельный минимальный и максимальный размеры земельного участка (Рмин и Рмакс), м ²	— —
7.	Вид (виды) разрешенного использования	Для ведения личного подсобного хозяйства
7.1.	Дополнительные сведения об использовании земельного участка	—
8.	Кадастровый или иной государственный учетный номер (инвентарный) здания, сооружения, объекта незавершенного строительства, расположенного на земельном участке	—
9.	Сведения о земельных участках (землях общего пользования, территории общего пользования), посредством которых обеспечивается доступ	—
10.	Иные сведения	—

4. Пояснения к сведениям об уточняемом земельном участке с кадастровым номером 21:26:220205:79 :

1.	—
----	---

1. Сведения о характерных точках границ уточняемого земельного участка с кадастровым номером					21:26:220205:80		:
Система координат			МСК-21, зона 1		Зона № 1		
Обозначение характерных точек границ	Координаты, м				Метод определения координат	Формулы, примененные для расчета средней квадратической погрешности определения координат характерных точек границ (Mt), с подставленными в такие формулы значениями и итоговые (вычисленные) значения Mt, м	Описание закрепления точки
	содержатся в Едином государственном реестре недвижимости		определены в результате выполнения комплексных кадастровых работ				
	X	Y	X	Y			
1	2	3	4	5	6	7	8
н2970У	—	—	331 086,07	1 263 215,73	Метод спутниковых геодезических измерений (определений)	Mt-0.10 вычислено с использованием программного обеспечения CREDO_DAT 3.1, лицензированное соглашение № 1760.22В055в6.23.08.07 = 0,10	—
н2973У	—	—	331 133,76	1 263 239,86		Mt-0.10 вычислено с использованием программного обеспечения CREDO_DAT 3.1, лицензированное соглашение № 1760.22В055в6.23.08.07 = 0,20	
н2974У	—	—	331 093,81	1 263 334,97			

1	2	3	4	5	6	7	8
н2971У	—	—	331 049,61	1 263 312,20	Метод спутниковых геодезических измерений (определений)	Мт-0.10 вычислено с использованием программного обеспечения CREDO_DAT 3.1, лицензированное соглашение № 1760.22В055В6.23.08.07 = 0,10	—
н2970У	—	—	331 086,07	1 263 215,73			

2. Сведения о частях границ уточняемого земельного участка с кадастровым номером 21:26:220205:80 :

Обозначение части границ		Горизонтальное проложение (S), м	Описание прохождения части границ	Сведения о согласовании местоположения границ (согласовано/спорное)
от т.	до т.			
1	2	3	4	5
н2970У	н2973У	53,45	—	согласовано
н2973У	н2974У	103,16		
н2974У	н2971У	49,72		
н2971У	н2970У	103,13		

3. Сведения о характеристиках уточняемого земельного участка с кадастровым номером 21:26:220205:80 :

№ п/п	Наименование характеристики земельного участка	Значение характеристики
1	2	3
1.	Адрес земельного участка	—
1.1.	Сведения о местоположении земельного участка (при отсутствии адреса) в структурированном в соответствии с федеральной информационной адресной системой виде	Российская Федерация, Чувашская Республика-Чувашия, Янтиковский р-н, Тюмеревское с/п
1.2.	Дополнительные сведения о местоположении земельного участка	—
2.	Площадь земельного участка ± величина погрешности определения (вычисления) площади ($P \pm \Delta P$), м ²	5 297 ± 51,00

1	2	3	4	5	6	7	8
н2994У	—	—	330 656,63	1 263 094,90	Метод спутниковых геодезических измерений (определений)	Мт-0.10 вычислено с использованием программного обеспечения CREDO_DAT 3.1, лицензированное соглашение № 1760.22В055в6.23.08.07 = 0,10	—
н2995У	—	—	330 697,19	1 263 120,02			
н2996У	—	—	330 650,89	1 263 205,45			
н2997У	—	—	330 609,60	1 263 186,84			
н2994У	—	—	330 656,63	1 263 094,90			

2. Сведения о частях границ уточняемого земельного участка с кадастровым номером 21:26:220205:81 :

Обозначение части границ		Горизонтальное проложение (S), м	Описание прохождения части границ	Сведения о согласовании местоположения границ (согласовано/спорное)
от т.	до т.			
1	2	3	4	5
н2994У	н2995У	47,71	—	согласовано
н2995У	н2996У	97,17		
н2996У	н2997У	45,29		
н2997У	н2994У	103,27		

3. Сведения о характеристиках уточняемого земельного участка с кадастровым номером 21:26:220205:81 :

№ п/п	Наименование характеристики земельного участка	Значение характеристики
1	2	3
1.	Адрес земельного участка	—
1.1.	Сведения о местоположении земельного участка (при отсутствии адреса) в структурированном в соответствии с федеральной информационной адресной системой виде	Российская Федерация, Чувашская Республика-Чувашия, Янтиковский р-н, Тюмеревское с/п
1.2.	Дополнительные сведения о местоположении земельного участка	—
2.	Площадь земельного участка ± величина погрешности определения (вычисления) площади ($P \pm \Delta P$), м ²	4 650 ± 48,00
3.	Формула, примененная для вычисления предельной погрешности определения площади земельного участка, с подставленными значениями и итоговые (вычисленные) значения	$3,5 * 0,20 * \sqrt{(4\ 650,00)} = 48$
4.	Площадь земельного участка согласно сведениям Единого государственного реестра недвижимости (Ркад), м ²	4 900,00
5.	Оценка расхождения Р и Ркад ($P - P_{кад}$), м ²	250
6.	Предельный минимальный и максимальный размеры земельного участка (Рмин и Рмакс), м ²	— —
7.	Вид (виды) разрешенного использования	Для ведения личного подсобного хозяйства
7.1.	Дополнительные сведения об использовании земельного участка	—
8.	Кадастровый или иной государственный учетный номер (инвентарный) здания, сооружения, объекта незавершенного строительства, расположенного на земельном участке	—
9.	Сведения о земельных участках (землях общего пользования, территории общего пользования), посредством которых обеспечивается доступ	—

1	2				3		
10.	Иные сведения				—		
4. Пояснения к сведениям об уточняемом земельном участке с кадастровым номером <u>21:26:220205:81</u> :							
1.	—						
1. Сведения о характерных точках границ уточняемого земельного участка с кадастровым номером <u>21:26:220205:82</u> :							
Система координат <u>МСК-21, зона 1</u>				Зона № <u>1</u>			
Обозначение характерных точек границ	Координаты, м				Метод определения координат	Формулы, примененные для расчета средней квадратической погрешности определения координат характерных точек границ (Mt), с подставленными в такие формулы значениями и итоговые (вычисленные) значения Mt, м	Описание закрепления точки
	содержатся в Едином государственном реестре недвижимости		определены в результате выполнения комплексных кадастровых работ				
	X	Y	X	Y			
1	2	3	4	5	6	7	8
н3007У	—	—	330 581,90	1 262 927,48	Метод спутниковых геодезических измерений (определений)	Mt-0.10 вычислено с использованием программного обеспечения CREDO_DAT 3.1, лицензированное соглашение № 1760.22В055в6.23.08.07 = 0,10	—
н3010У	—	—	330 626,02	1 262 955,24			
н3011У	—	—	330 592,31	1 263 060,35			

1	2	3	4	5	6	7	8
н3012У	—	—	330 581,90	1 263 052,45	Метод спутниковых геодезических измерений (определений)	Мт-0.10 вычислено с использованием программного обеспечения CREDO_DAT 3.1, лицензированное соглашение № 1760.22В055В6.23.08.07 = 0,10	—
н3008У	—	—	330 543,78	1 263 030,07			
н3007У	—	—	330 581,90	1 262 927,48			

2. Сведения о частях границ уточняемого земельного участка с кадастровым номером 21:26:220205:82 :

Обозначение части границ		Горизонтальное проложение (S), м	Описание прохождения части границ	Сведения о согласовании местоположения границ (согласовано/спорное)
от т.	до т.			
1	2	3	4	5
н3007У	н3010У	52,13	—	согласовано
н3010У	н3011У	110,38		
н3011У	н3012У	13,07		
н3012У	н3008У	44,20		
н3008У	н3007У	109,44		

3. Сведения о характеристиках уточняемого земельного участка с кадастровым номером 21:26:220205:82 :

№ п/п	Наименование характеристики земельного участка	Значение характеристики
1	2	3
1	2	3

1	2	3
1.	Адрес земельного участка	—
1.1.	Сведения о местоположении земельного участка (при отсутствии адреса) в структурированном в соответствии с федеральной информационной адресной системой виде	Российская Федерация, Чувашская Республика-Чувашия, Янтиковский р-н, Тюмеревское с/п
1.2.	Дополнительные сведения о местоположении земельного участка	—
2.	Площадь земельного участка ± величина погрешности определения (вычисления) площади ($P \pm \Delta P$), м ²	5 819 ± 53,00
3.	Формула, примененная для вычисления предельной погрешности определения площади земельного участка, с подставленными значениями и итоговые (вычисленные) значения	$3,5*0,20*\sqrt{(5\ 819,00)} = 53$
4.	Площадь земельного участка согласно сведениям Единого государственного реестра недвижимости (Ркад), м ²	5 000,00
5.	Оценка расхождения Р и Ркад ($P - P_{кад}$), м ²	819
6.	Предельный минимальный и максимальный размеры земельного участка ($P_{мин}$ и $P_{макс}$), м ²	— —
7.	Вид (виды) разрешенного использования	Для ведения личного подсобного хозяйства
7.1.	Дополнительные сведения об использовании земельного участка	—
8.	Кадастровый или иной государственный учетный номер (инвентарный) здания, сооружения, объекта незавершенного строительства, расположенного на земельном участке	—
9.	Сведения о земельных участках (землях общего пользования, территории общего пользования), посредством которых обеспечивается доступ	—
10.	Иные сведения	—
4. Пояснения к сведениям об уточняемом земельном участке с кадастровым номером		21:26:220205:82 :
1.	—	—

1. Сведения о характерных точках границ уточняемого земельного участка с кадастровым номером _____					21:26:240202:65 _____		Зона № _____
Система координат _____			МСК-21, зона 1		Зона № _____ 1		
Обозначение характерных точек границ	Координаты, м				Метод определения координат	Формулы, примененные для расчета средней квадратической погрешности определения координат характерных точек границ (Mt), с подставленными в такие формулы значениями и итоговые (вычисленные) значения Mt, м	Описание закрепления точки
	содержатся в Едином государственном реестре недвижимости		определены в результате выполнения комплексных кадастровых работ				
	X	Y	X	Y			
1	2	3	4	5	6	7	8
н3010У	—	—	330 626,02	1 262 955,24	Метод спутниковых геодезических измерений (определений)	Mt-0.10 вычислено с использованием программного обеспечения CREDO_DAT 3.1, лицензированное соглашение № 1760.22В055в6.23.08.07 = 0,10	—
н3013У	—	—	330 669,60	1 262 982,66			
н3014У	—	—	330 634,65	1 263 082,19			

1	2	3	4	5	6	7	8
н3015У	—	—	330 617,98	1 263 076,33	Метод спутниковых геодезических измерений (определений)	Мт-0.10 вычислено с использованием программного обеспечения CREDO_DAT 3.1, лицензированное соглашение № 1760.22В055В6.23.08.07 = 0,10	—
н3011У	—	—	330 592,31	1 263 060,35			
н3010У	—	—	330 626,02	1 262 955,24			

2. Сведения о частях границ уточняемого земельного участка с кадастровым номером 21:26:240202:65 :

Обозначение части границ		Горизонтальное проложение (S), м	Описание прохождения части границ	Сведения о согласовании местоположения границ (согласовано/спорное)
от т.	до т.			
1	2	3	4	5
н3010У	н3013У	51,49	—	согласовано
н3013У	н3014У	105,49		
н3014У	н3015У	17,67		
н3015У	н3011У	30,24		
н3011У	н3010У	110,38		

3. Сведения о характеристиках уточняемого земельного участка с кадастровым номером 21:26:240202:65 :

№ п/п	Наименование характеристики земельного участка	Значение характеристики
1	2	3
1	2	3

1	2	3
1.	Адрес земельного участка	—
1.1.	Сведения о местоположении земельного участка (при отсутствии адреса) в структурированном в соответствии с федеральной информационной адресной системой виде	Российская Федерация, Чувашская Республика-Чувашия, Янтиковский р-н, Тюмеревское с/п
1.2.	Дополнительные сведения о местоположении земельного участка	—
2.	Площадь земельного участка ± величина погрешности определения (вычисления) площади ($P \pm \Delta P$), м ²	5 299 ± 51,00
3.	Формула, примененная для вычисления предельной погрешности определения площади земельного участка, с подставленными значениями и итоговые (вычисленные) значения	$3,5 * 0,20 * \sqrt{(5\ 299,00)} = 51$
4.	Площадь земельного участка согласно сведениям Единого государственного реестра недвижимости (Ркад), м ²	5 000,00
5.	Оценка расхождения Р и Ркад ($P - P_{кад}$), м ²	299
6.	Предельный минимальный и максимальный размеры земельного участка (Рмин и Рмакс), м ²	— —
7.	Вид (виды) разрешенного использования	Для ведения личного подсобного хозяйства
7.1.	Дополнительные сведения об использовании земельного участка	—
8.	Кадастровый или иной государственный учетный номер (инвентарный) здания, сооружения, объекта незавершенного строительства, расположенного на земельном участке	—
9.	Сведения о земельных участках (землях общего пользования, территории общего пользования), посредством которых обеспечивается доступ	—
10.	Иные сведения	—
4. Пояснения к сведениям об уточняемом земельном участке с кадастровым номером		21:26:240202:65 :
1.	—	—

1. Сведения о характерных точках границ уточняемого земельного участка с кадастровым номером					21:26:240202:66		:
Система координат			МСК-21, зона 1		Зона № 1		
Обозначение характерных точек границ	Координаты, м				Метод определения координат	Формулы, примененные для расчета средней квадратической погрешности определения координат характерных точек границ (Mt), с подставленными в такие формулы значениями и итоговые (вычисленные) значения Mt, м	Описание закрепления точки
	содержатся в Едином государственном реестре недвижимости		определены в результате выполнения комплексных кадастровых работ				
	X	Y	X	Y			
1	2	3	4	5	6	7	8
н2973У	—	—	331 133,76	1 263 239,86	—	Mt-0.10 вычислено с использованием программного обеспечения CREDO_DAT 3.1, лицензированное соглашение № 1760.22В055в6.23.08.07 = 0,20	—
н2975У	—	—	331 169,02	1 263 257,71		Mt-0.10 вычислено с использованием программного обеспечения CREDO_DAT 3.1, лицензированное соглашение № 1760.22В055в6.23.08.07 = 0,10	
н2976У	—	—	331 133,76	1 263 357,85			

1	2	3	4	5	6	7	8
н2974У	—	—	331 093,81	1 263 334,97	—	Mt-0.10 вычислено с использованием программного обеспечения CREDO_DAT 3.1, лицензированное соглашение № 1760.22В055В6.23.08.07 = 0,20	—
н2973У	—	—	331 133,76	1 263 239,86			

2. Сведения о частях границ уточняемого земельного участка с кадастровым номером 21:26:240202:66 :

Обозначение части границ		Горизонтальное проложение (S), м	Описание прохождения части границ	Сведения о согласовании местоположения границ (согласовано/спорное)
от т.	до т.			
1	2	3	4	5
н2973У	н2975У	39,52	—	согласовано
н2975У	н2976У	106,17		
н2976У	н2974У	46,04		
н2974У	н2973У	103,16		

3. Сведения о характеристиках уточняемого земельного участка с кадастровым номером 21:26:240202:66 :

№ п/п	Наименование характеристики земельного участка	Значение характеристики
1	2	3
1.	Адрес земельного участка	—
1.1.	Сведения о местоположении земельного участка (при отсутствии адреса) в структурированном в соответствии с федеральной информационной адресной системой виде	429297, Российская Федерация, Чувашская Республика-Чувашия, Янтиковский р-н, Тюмеревское с/пос
1.2.	Дополнительные сведения о местоположении земельного участка	—
2.	Площадь земельного участка ± величина погрешности определения (вычисления) площади ($P \pm \Delta P$), м ²	4 437 ± 47,00

1	2	3	4	5	6	7	8
н3002У	—	—	330 494,90	1 262 880,81	Метод спутниковых геодезических измерений (определений)	Мт-0.10 вычислено с использованием программного обеспечения CREDO_DAT 3.1, лицензированное соглашение № 1760.22В055в6.23.08.07 = 0,10	—
н3003У	—	—	330 540,63	1 262 901,52			
н3004У	—	—	330 497,99	1 263 004,88			
н3005У	—	—	330 486,26	1 262 998,58			
н3006У	—	—	330 443,88	1 262 975,83			

1	2	3	4	5	6	7	8
н3002У	—	—	330 494,90	1 262 880,81	Метод спутниковых геодезических измерений (определений)	Мт-0.10 вычислено с использованием программного обеспечения CREDO_DAT 3.1, лицензированное соглашение № 1760.22В055в6.23.08.07 = 0,10	—

2. Сведения о частях границ уточняемого земельного участка с кадастровым номером 21:26:240202:86 :

Обозначение части границ		Горизонтальное проложение (S), м	Описание прохождения части границ	Сведения о согласовании местоположения границ (согласовано/спорное)
от т.	до т.			
1	2	3	4	5
н3002У	н3003У	50,20	—	согласовано
н3003У	н3004У	111,81		
н3004У	н3005У	13,31		
н3005У	н3006У	48,10		
н3006У	н3002У	107,85		

3. Сведения о характеристиках уточняемого земельного участка с кадастровым номером 21:26:240202:86 :

№ п/п	Наименование характеристики земельного участка	Значение характеристики
1	2	3
1.	Адрес земельного участка	—
1.1.	Сведения о местоположении земельного участка (при отсутствии адреса) в структурированном в соответствии с федеральной информационной адресной системой виде	429297, Российская Федерация, Чувашская Республика-Чувашия, Янтиковский р-н, Тюмеревское с/пос
1.2.	Дополнительные сведения о местоположении земельного участка	—
2.	Площадь земельного участка ± величина погрешности определения (вычисления) площади ($P \pm \Delta P$), м ²	6 117 ± 55,00
3.	Формула, примененная для вычисления предельной погрешности определения площади земельного участка, с подставленными значениями и итоговые (вычисленные) значения	$3,5 * 0,20 * \sqrt{(6 117,00)} = 55$
4.	Площадь земельного участка согласно сведениям Единого государственного реестра недвижимости (Ркад), м ²	6 200,00
5.	Оценка расхождения Р и Ркад ($P - P_{кад}$), м ²	83

1	2	3
6.	Предельный минимальный и максимальный размеры земельного участка (Рмин и Рмакс), м ²	—
7.	Вид (виды) разрешенного использования	Для ведения личного подсобного хозяйства
7.1.	Дополнительные сведения об использовании земельного участка	—
8.	Кадастровый или иной государственный учетный номер (инвентарный) здания, сооружения, объекта незавершенного строительства, расположенного на земельном участке	—
9.	Сведения о земельных участках (землях общего пользования, территории общего пользования), посредством которых обеспечивается доступ	—
10.	Иные сведения	—

4. Пояснения к сведениям об уточняемом земельном участке с кадастровым номером 21:26:240202:86 :

1.	—
----	---

1. Сведения о характерных точках границ уточняемого земельного участка с кадастровым номером 21:26:240202:90 :

Система координат МСК-21, зона 1 Зона № 1

Обозначение характерных точек границ	Координаты, м				Метод определения координат	Формулы, примененные для расчета средней квадратической погрешности определения координат характерных точек границ (Mt), с подставленными в такие формулы значениями и итоговые (вычисленные) значения Mt, м	Описание закрепления точки
	содержатся в Едином государственном реестре недвижимости		определены в результате выполнения комплексных кадастровых работ				
	X	Y	X	Y			
1	2	3	4	5	6	7	8
н2985У	—	—	330 697,14	1 263 237,09	Метод спутниковых геодезических измерений (определений)	Mt-0.10 вычислено с использованием программного обеспечения CREDO_DAT 3.1, лицензированное соглашение № 1760.22В055В6.23.08.07 = 0,10	—

1	2	3	4	5	6	7	8
н2988У	—	—	330 714,91	1 263 247,35	Метод спутниковых геодезических измерений (определений)	Mt-0.10 вычислено с использованием программного обеспечения CREDO_DAT 3.1, лицензированное соглашение № 1760.22В055в6.23.08.07 = 0,10	—
н2989У	—	—	330 661,50	1 263 339,83			
н2986У	—	—	330 643,30	1 263 330,32			
н2985У	—	—	330 697,14	1 263 237,09			

2. Сведения о частях границ уточняемого земельного участка с кадастровым номером 21:26:240202:90 :

Обозначение части границ		Горизонтальное проложение (S), м	Описание прохождения части границ	Сведения о согласовании местоположения границ (согласовано/спорное)
от т.	до т.			
1	2	3	4	5
н2985У	н2988У	20,52	—	согласовано
н2988У	н2989У	106,80		
н2989У	н2986У	20,53		
н2986У	н2985У	107,66		

3. Сведения о характеристиках уточняемого земельного участка с кадастровым номером 21:26:240202:90 :

№ п/п	Наименование характеристики земельного участка	Значение характеристики
1	2	3
1.	Адрес земельного участка	—
1.1.	Сведения о местоположении земельного участка (при отсутствии адреса) в структурированном в соответствии с федеральной информационной адресной системой виде	429297, Российская Федерация, Чувашская Республика-Чувашия, Янтиковский р-н, Тюмеревское с/пос, Бахтиарово д
1.2.	Дополнительные сведения о местоположении земельного участка	—
2.	Площадь земельного участка ± величина погрешности определения (вычисления) площади ($P \pm \Delta P$), м ²	2 200 ± 16,00
3.	Формула, примененная для вычисления предельной погрешности определения площади земельного участка, с подставленными значениями и итоговые (вычисленные) значения	$3,5 * 0,10 * \sqrt{(2\ 200,00)} = 16$
4.	Площадь земельного участка согласно сведениям Единого государственного реестра недвижимости (Ркад), м ²	1 900,00
5.	Оценка расхождения Р и Ркад ($P - P_{кад}$), м ²	300
6.	Предельный минимальный и максимальный размеры земельного участка (Рмин и Рмакс), м ²	— —
7.	Вид (виды) разрешенного использования	Для ведения личного подсобного хозяйства
7.1.	Дополнительные сведения об использовании земельного участка	—
8.	Кадастровый или иной государственный учетный номер (инвентарный) здания, сооружения, объекта незавершенного строительства, расположенного на земельном участке	—
9.	Сведения о земельных участках (землях общего пользования, территории общего пользования), посредством которых обеспечивается доступ	—
10.	Иные сведения	—

4. Пояснения к сведениям об уточняемом земельном участке с кадастровым номером 21:26:240202:90 :

1.	—
----	---

Сведения об образуемых земельных участках

1. Сведения о характерных точках границ образуемого земельного участка _____ :

_____ обозначение земельного участка

Система координат _____

Зона № _____

Обозначение характерных точек границ	Координаты, м		Метод определения координат	Формулы, примененные для расчета средней квадратической погрешности определения координат характерных точек границ (Mt), с подставленными в такие формулы значениями и итоговые (вычисленные) значения Mt, м	Описание закрепления точки
	X	Y			
1	2	3	4	5	6

2. Сведения о частях границ образуемого земельного участка _____ :

_____ обозначение земельного участка

Обозначение части границ		Горизонтальное проложение (S), м	Описание прохождения части границ	Сведения о согласовании местоположения границ (согласовано/спорное)
от т.	до т.			
1	2	3	4	5

3. Сведения о характеристиках образуемого земельного участка _____ :

_____ обозначение земельного участка

№ п/п	Наименование характеристики земельного участка	Значение характеристики
1	2	3
1.	Адрес земельного участка	
1.1.	Сведения о местоположении земельного участка (при отсутствии адреса) в структурированном в соответствии с федеральной информационной адресной системой виде	
1.2.	Дополнительные сведения о местоположении земельного участка	
2.	Категория земель	
3.	Вид (виды) разрешенного использования	
3.1.	Дополнительные сведения об использовании земельного участка	
4.	Реестровый номер границ территориальной зоны или в случае отсутствия такого реестрового номера ее индивидуальное обозначение (вид, тип, номер, индекс)	
5.	Площадь земельного участка ± величина погрешности определения (вычисления) площади ($P \pm \Delta P$), м ²	

1	2	3
6.	Формула, примененная для вычисления предельной погрешности определения площади земельного участка, с подставленными значениями и итоговые (вычисленные) значения	
7.	Предельный минимальный и максимальный размеры земельного участка (Рмин) и (Рмакс), м ²	
8.	Кадастровый или иной государственный учетный номер (инвентарный) объекта недвижимости, расположенного на образуемом земельном участке	
9.	Кадастровые номера исходных земельных участков	
9.1.	Кадастровый номер входящего в состав земельного участка, представляющего собой единое землепользование (номер контура многоконтурного земельного участка), преобразование которого осуществляется	
9.2.	Кадастровые номера земельных участков, исключаемых из состава измененного (исходного) земельного участка, представляющего собой единое землепользование	
9.3.	Кадастровый или иной государственный учетный номер (инвентарный) объекта недвижимости, расположенного на измененном земельном участке	
10.	Условный номер земельного участка	
11.	Учетный номер проекта межевания территории	
12.	Дополнительные сведения об образовании земельного участка	
13.	Сведения о земельных участках (землях общего пользования, территории общего пользования), посредством которых обеспечивается доступ	
14.	Иные сведения	
4. Пояснения к сведениям об образуемом земельном участке _____ : обозначение земельного участка		
1.		

Сведения об уточняемых земельных участках, необходимые для исправления реестровых ошибок в сведениях о местоположении их границ

1. Сведения о характерных точках границ уточняемого земельного участка с кадастровым номером _____ :

Система координат _____ Зона № _____

Обозначение характерных точек границ	Координаты, м				Метод определения координат	Формулы, примененные для расчета средней квадратической погрешности определения координат характерных точек границ (Mt), с подставленными в такие формулы значениями и итоговые (вычисленные) значения Mt, м	Описание закрепления точки
	содержатся в Едином государственном реестре недвижимости		определены в результате выполнения комплексных кадастровых работ				
	X	Y	X	Y			
1	2	3	4	5	6	7	8

2. Сведения о частях границ уточняемого земельного участка с кадастровым номером _____ :

Обозначение части границ		Горизонтальное проложение (S), м	Описание прохождения части границ	Сведения о согласовании местоположения границ (согласовано/спорное)
от т.	до т.			
1	2	3	4	5

3. Сведения о характеристиках уточняемого земельного участка с кадастровым номером _____ :

№ п/п	Наименование характеристики	Значение характеристики
1	2	3
1.	Адрес земельного участка	
1.1.	Сведения о местоположении земельного участка (при отсутствии адреса) в структурированном в соответствии с федеральной информационной адресной системой виде	
1.2.	Дополнительные сведения о местоположении земельного участка	
2.	Площадь земельного участка ± величина погрешности определения (вычисления) площади ($P \pm \Delta P$), м ²	
3.	Формула, примененная для вычисления предельной погрешности определения площади земельного участка, с подставленными значениями и итоговые (вычисленные) значения	
4.	Площадь земельного участка согласно сведениям Единого государственного реестра недвижимости ($P_{\text{кад}}$), м ²	
5.	Оценка расхождения P и P _{кад} ($P - P_{\text{кад}}$), м ²	

1	2	3
6.	Предельный минимальный и максимальный размеры земельного участка (R_{\min} и R_{\max}), m^2	$R_{\min} =$ $R_{\max} =$
7.	Кадастровый или иной государственный учетный номер (инвентарный) здания, сооружения, объекта незавершенного строительства, расположенного на земельном участке	
8.	Вид (виды) разрешенного использования	
8.1.	Дополнительные сведения об использовании земельного участка	
9.	Сведения о земельных участках (землях общего пользования, территории общего пользования), посредством которых обеспечивается доступ	
10.	Иные сведения	
4. Пояснения к сведениям об уточняемом земельном участке с кадастровым номером _____ :		
1.		

Описание местоположения здания, сооружения, объекта незавершенного строительства на земельном участке

1. Сведения о характерных точках контура объекта недвижимости с кадастровым номером _____ :

Система координат _____ Зона № _____

Обозначение характерных точек границ	Содержатся в Едином государственном реестре недвижимости			Определены в ходе выполнения комплексных кадастровых работ			Метод определения координат	Формулы, примененные для расчета средней квадратической погрешности определения координат характерных точек (Mt), м, с подставленными в такие формулы значениями и итоговые (вычисленные) значения Mt, м
	координаты, м		Радиус, м	координаты, м		Радиус, м		
	X	Y	R	X	Y	R		
1	2	3	4	5	6	7	8	9

2. Сведения о характеристиках объекта недвижимости с кадастровым номером _____ :

№ п/п	Наименование характеристики	Значение характеристики
1	2	3
1.	Вид объекта недвижимости	
2.	Ранее присвоенный государственный учетный номер (инвентарный) здания, сооружения, объекта незавершенного строительства	
3.	Кадастровый номер земельного участка (земельных участков), в границах которого (которых) расположены здание, сооружение, объект незавершенного строительства	
4.	Уникальный учетный номер кадастрового квартала, в границах которого расположены здание, сооружение, объект незавершенного строительства	
5.	Адрес здания, сооружения, объекта незавершенного строительства	
5.1.	Сведения о местоположении здания, сооружения, объекта незавершенного строительства (при отсутствии адреса) в структурированном в соответствии с федеральной информационной адресной системой виде	
5.2.	Дополнительные сведения о местоположении	
6.	Иные сведения	

3. Пояснения к сведениям об объекте недвижимости с кадастровым номером _____ :

1.	
----	--

**Сведения о зданиях, сооружениях, объектах незавершенного строительства,
необходимые для исправления реестровых ошибок в сведениях об описании их местоположения**

1. Сведения о характерных точках контура _____
 вид объекта недвижимости (здание, сооружение, объект незавершенного строительства)
 с кадастровым номером _____ :

Система координат _____ Зона № _____

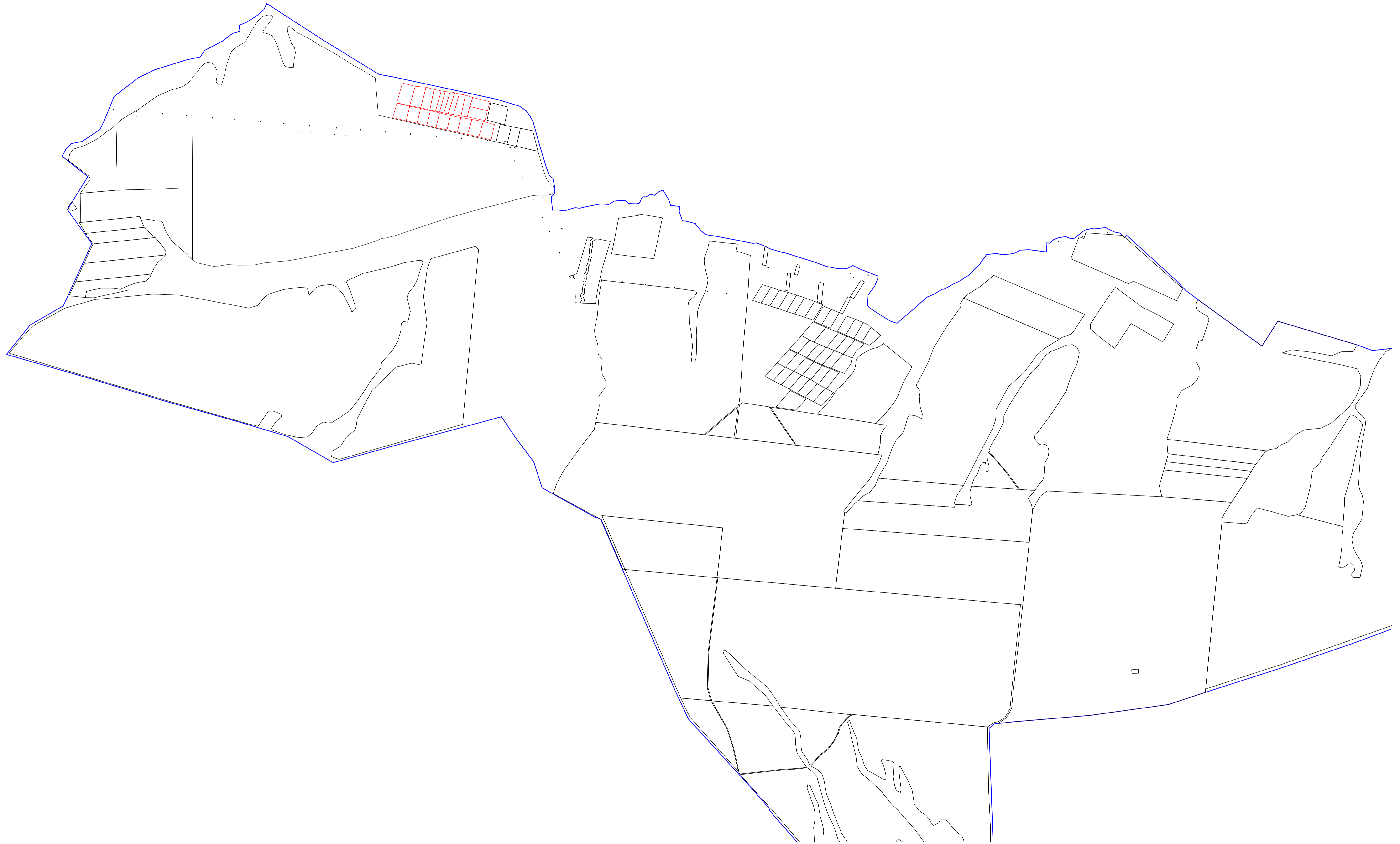
Обозначение характерных точек границ	Содержатся в Едином государственном реестре недвижимости			Определены в ходе выполнения комплексных кадастровых работ			Метод определения координат	Формулы, примененные для расчета средней квадратической погрешности определения координат характерных точек (Mt), м, с подставленными в такие формулы значениями и итоговые (вычисленные) значения Mt, м
	координаты, м		Радиус, м	координаты, м		Радиус, м		
	X	Y	R	X	Y	R		
1	2	3	4	5	6	7	8	9

2. Иные сведения об объекте недвижимости с кадастровым номером _____ :

1. _____

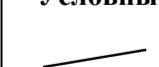




3. Пояснения к сведениям об объекте недвижимости с кадастровым номером _____ :

1. _____



Масштаб 1:10 000

Условные обозначения:

-  - Часть границы, сведения ЕГРН о которой позволяют однозначно определить ее положение на местности
-  - Часть границы, местоположение которой определено при выполнении кадастровых работ
-  - Кадастровый номер земельного участка
-  - Характерная точка границы земельного участка, сведения ЕГРН о которой соответствуют требованиям, установленным в соответствии с частью 13 статьи 22 Федерального закона от 13 июля 2015 г. N 218-ФЗ "О государственной регистрации недвижимости"
-  - Характерная точка границы земельного участка, сведения о которой отсутствуют в ЕГРН, местоположение которой определено при кадастровых работах (новая характерная точка)