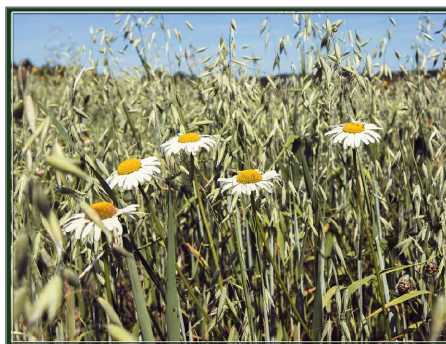
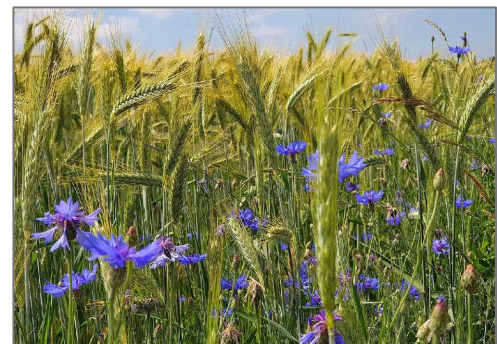


В ландшафтном оформлении предусмотрено:

- в событийной зоне и в саду высадить моносадки с применением зерновых и злаковых культур (пшеница, рожь, овес и прочие) с вкраплениями васильков, маков, ромашек, льна голубого и красного. В осенний период в районе событийной площадки установить снопы;
- в районе здания музея и дома писателя Талвира А.В. в палисадниках выполнить посадки композиций из многолетних цветочных культур характерных для российских полисадников: ирисы, тюльпаны, пионы, дельфиниумы, лилейники, флоксы (около дома писателя хорошо будут смотреться светлых оттенков: ромашки, флоксы, дельфиниумы и пр.; в районе музея, желтые и красные тона), в качестве летних акцентов – моносадки георгинов;
- на границе газонов и тротуарного посадить в массе в отдельных участках герань садовую, ароматные травы, мелиссу, мяту, бородячку, шаву.



ЦВЕТНИКИ СО ЗЛАКОВЫМИ КУЛЬТУРАМИ И ПОЛЕВЫМИ ЦВЕТАМИ

						НПД-10/22-П-АР		
						Благоустройство Музея хлеба, расположенный по адресу: Чувашская Республика, поселок городского типа Батырево, ул.Ленина, 21		
Изм.	Кол.уч.	Лист	№ док.	Подпись	Дата			
Разработ.	Краснов Н.Н.			<i>[Signature]</i>		Стадия	Лист	Листов
						П	25	
						Цветочное оформление		
						ООО "НПП Наследие"		
ГИП		Зверев С.И.						
Н. контр		Кондратьев О.Ф.						

СОГЛАСОВАНО

Взам. инв. N

Подпись и дата

Инв. N подл