

УТВЕРЖДАЮ:

Заместитель министра природных ресурсов и  
экологии Чувашской Республики

\_\_\_\_\_

должность

\_\_\_\_\_

Е.М.Дымза

\_\_\_\_\_

фамилия, имя и отчество (при наличии)

\_\_\_\_\_

дата

**Акт**

лесопатологического обследования № 58

лесных насаждений Канашское (лесничество)  
Чувашская Республика (субъект Российской Федерации)

Способ лесопатологического обследования: 1. Визуальный   
2. Инструментальный

**Место проведения:**

Участковое лесничество	Урочище (дача)	Квартал	Выдел	Площадь выдела, га	Лесопато- логический выдел	Площадь лесопатологи- ческого выдела, га
Канашское	-	139	1	9,2	-	-

Лесопатологическое обследование проведено на общей площади 9,2 га.

Кадастровый номер участка: \_\_\_\_\_

(для участков, предоставленных в постоянное (бессрочное) пользование, аренду)

Документ о праве пользования: \_\_\_\_\_

(тип документа о праве пользования, дата, номер, вид разрешенного использования)

Директор БУ "Канашское лесничество"

Минприроды Чувашии

"01" августа 2023 год



Д.Р.Юнусов

Согласовано:

Лесничий по Канашскому лесничеству

КУ "Лесная охрана" Минприроды Чувашии

"01" августа 2023 год



В.И.Глухов

## 2. Инструментальное (детальное) обследование лесных насаждений.

2.1. Лесничество	Канашское		
Участковое лесничество	Канашское		
Урочище (дача)	-	Квартал 139	Выдел I
Лесопатологический выдел	-		

Наличие ограничений или особенностей участка, влияющих на назначение СОМ:

*имеется угроза увеличения пожарной опасности в лесах;*

*имеется угроза возникновения очагов вредных организмов;*

*в выделе имеется ОЗУ: небольшие участки лесов, расположенные среди безлесных пространств.*

(отметка о наличии ООПТ, ОЗУ, водоохранной зоны, радиоактивного загрязнения лесов, угрозы возникновения очагов вредных организмов или пожарной опасности в лесах)

2.2. Фактическая таксационная характеристика лесного насаждения **не соответствует** таксационному описанию.

*Причины несоответствия:*

*неравномерный состав и другие характеристики насаждения.*

*Ведомость лесных участков с выявленными несоответствиями таксационным описаниям приведена в приложении 1 к данному Акту.*

2.3. Состояние насаждений:

<i>устойчивое (СКС &lt; 1,50)</i>	<input type="checkbox"/>
<i>с нарушенной устойчивостью (СКС ≥ 1,51 - ≤ 4,50)</i>	<input checked="" type="checkbox"/>
<i>с утраченной устойчивостью (СКС ≥ 4,51)</i>	<input type="checkbox"/>

2.4. Средневзвешенная категория состояния 2,52

Причины ослабления, повреждения насаждения:

*губка корневая (код 466); воздействия сильных ветров прошлых лет, повлекшие наклон более 10°, изгиб или вывал деревьев (код 821); воздействия сильных ветров текущего года, повлекшие наклон более 10°, изгиб или вывал деревьев (код 881).*

*Данные причины определены по следующим признакам: обрыв корней (вывал) прошлых лет; обрыв корней (вывал) свежий.*

### 2.4.1 Заселено (отработано) стволовыми вредителями:

Вид вредителя	Порода	Встречаемость заселенных деревьев, % от запаса породы	Встречаемость отработанных деревьев, % от запаса породы	Степень заселения лесного насаждения
1	2	3	4	5
-	-	-	-	-
-	-	-	-	-
-	-	-	-	-
-	-	-	-	-
-	-	-	-	-
-	-	-	-	-

### 2.4.2 Повреждено огнем:

Вид пожара	Порода	Состояние корневых лап		Состояние корневой шейки		Высушивающие луба		Обугленность древесины более 1/3 высоты ствола	
		% поврежденных огнем корней	% деревьев с данным повреждением	Обугленность древесины шейки по окружности	% деревьев с данным повреждением	по окружности (1/4; 1/2; 3/4; более 3/4)	% деревьев с данным повреждением	по окружности ствола (< 1/2; > 1/2)	% деревьев с данным повреждением
1	2	3	4	5	6	7	8	9	10
-	-								
-	-								
-	-								
-	-								
-	-								

### 2.4.3 Поражено болезнями:

Болезнь/возбудитель	Порода	Встречаемость % от запаса насаждения	Степень поражения лесного насаждения (слабая, средняя, сильная)
1	2	3	4
Губка корневая	С	30,2	сильная
-	-	-	-
-	-	-	-
-	-	-	-
-	-	-	-
-	-	-	-

2.5. Выборке подлежит 30,8 % деревьев по запасу, в том числе:

без признаков ослабления 0 %, Причины назначения: \_\_\_\_\_

ослабленных 0 %, Причины назначения: \_\_\_\_\_

сильно ослабленных 0 %, Причины назначения: \_\_\_\_\_

усыхающих 2,7 %, Причины назначения: \_\_\_\_\_

свежего сухостоя 0 %, \_\_\_\_\_

свежего ветровала 1,5 %, \_\_\_\_\_

свежего бурелома 0 %, \_\_\_\_\_

старого сухостоя 0 %, \_\_\_\_\_

старого ветровала 26,6 %, \_\_\_\_\_

старого бурелома 0 %.

Причины назначения: \_\_\_\_\_

п.42 Приказа МПР РФ от 09.10.2020  
№912

2.6. Полнота лесного насаждения после уборки деревьев, подлежащих рубке, составит: 0,7.

Критическая полнота для данной категории лесных насаждений и преобладающей породы составляет: не лимитируется

### ЗАКЛЮЧЕНИЕ к инструментальному обследованию участка.

С целью предотвращения негативных процессов, снижения ущерба от их воздействия назначено: проведение ВСП на площади 9,2 га. В соответствии с п. 42 Правил осуществления мероприятий по предупреждению распространения вредных организмов (приказ Минприроды России № 912 от 09.11.2020), СКС=2,52 сильно ослабленные лесные насаждения. Вырубается древесины на площади 1105 м<sup>3</sup>.

Участковое лесничество	Урочище (дача)	Квартал	Выдел	Площадь выдела, га	Лесопатологический выдел	Площадь лесопатологического выдела	Вид мероприятия	Площадь мероприятия, га	Породы	Доля выбираемой древесины по запасу, %	Рекомендуемый срок проведения мероприятия
1	2	3	4	5	6	7	8	9	10	11	12
Канашское	.	139	1	9,2	-	-	ВСП	9,2	С.	30,8	до 2025 года

Ведомость временной пробной площади и абрис участка прилагаются (приложение 2 и 3 к Акту).

РЕКОМЕНДАЦИИ по проведению мероприятий, не относящихся к мероприятиям по предупреждению распространения вредных организмов нет.

Дата проведения ЛПО: 13.07.2023 года.

Дата составления документа: 01.08.2023 года.

Исполнитель работ по проведению лесопатологического обследования

Фамилия, имя и отчество (при наличии) Кузьмин С.А.

Организация БУ "Канашское лесничество" Минприроды Чувашии

Должность Инженер по охране и защите леса

Подпись \_\_\_\_\_

Телефон 8 927 847 22 37

**Ведомость**

**лесных участков с выявленными несоответствиями таксационным описаниям**

Субъект Российской Федерации: Чувашская Республика  
Участковое лесничество: Канашское

Лесничество (лесопарк): Канашское  
Урочище (лесная дача): -

1	2	3	4	5	6	7	8	9	10	11	Таксационная характеристика								Заложено пробных площадей	
											12	13	14	15	16	17	18	19	20	21
год проведения обследования	номер квартала	номер участка	номер выдела, га	наименование лесов	категория защитных лесов	необходимо учитывать лесов, расположенные среди березняков	исходный диаметр	номер лесопатологического выдела	линейная выделная площадь	состояние	поражен	возраст, лет	средняя высота, м	средний диаметр, см	тип леса	полнота	бонитет	запас, куб. м/га	количество, шт.	общая площадь, га
2019	139	1	9,2	Защитные	Противопожарные леса		ТО			10С	Сосна	67	25	24	СДУБ	0,8	1А	380	1	0,8
							Ф	9,2		10С	Сосна	67	25	24	СДУБ	1	1А	390 (270 - диаметр, 120 - высота)	1	0,8

Условные обозначения

ТО - таксационные описания

Ф - фактическая характеристика лесного насаждения

Исполнитель работ по проведению лесопатологического обследования:

Фамилия, имя и отчество (при наличии)

Кузьмин С.А.

Подпись





**ВРЕМЕННАЯ ПРОБНАЯ ПЛОЩАДЬ № 1**

1.1 Субъект Российской Федерации: Чувашская Республика  
Лесничество Канашское  
Участковое лесничество: Канашское  
Урочище (дача): -  
Квартал 139 Выдел 1 Площадь выдела 9,2 га.  
Лесопатологический выдел: - Площадь лесопатологического выдела 9,2 га.

1.2 Метод перече́та: ленточная пробная площадь.

Количество лент / площадок: 1  
Размеры площадок (длина x ширина/радиус): 100x80 м.  
Размер временной пробной площади: 0,8 га.

1.3 Фактическая таксационная характеристика насаждения:

Состав: 10С возраст 67 лет тип леса СДУБ  
полнота 1; бонитет 1А; запас на га 270/390 кбм.  
возобновление отсутствует.

1.4 Номер очага вредных организмов: 26.40.21.012.

Тип очага вредных организмов: -

Фаза развития очага вредных организмов: -


1.5 Причина ослабления, повреждения насаждения и время:

*губка корневая (код 466); воздействия сильных ветров прошлых лет, повлекшие наклон более 10°, изгиб или вывал деревьев (код 821); воздействия сильных ветров текущего года, повлекшие наклон более 10°, изгиб или вывал деревьев (код 881).  
Время повреждения: 2022 гг. Состояние насаждения: сильно ослабленное,  
Средневзвешенная категория состояния насаждения: 2,52.*

1.6 Назначенные мероприятия: ВСП.

Исполнитель работ по проведению лесопатологического обследования:

Фамилия, имя

и отчество (при наличии) Кузьмин С.А. Подпись 

Дата составления документа: 01.08.2023 года.

### ВЕДОМОСТЬ ПЕРЕЧЕТА ДЕРЕВЬЕВ

Итоговая ведомость по посадке, СКС посадки: 2,52.

Ступень толщина см	Количество деревьев по категориям состояния, шт.																Всего		
	1		2		3		4		5		5 (а,б,в)			5 (г,д,е)			шт./ куб.м.	в т.ч. подлежит рубке, %	
	И	З	И	З	И	З	И	З	И	З	И	З	О	И	З	О			
1	2	3	4	5	6	7	8	9	10	11	12	13	14	15	16	17	18	19	
12															2			2/ 0,16	0,3
16	7		11		18			12				2			54			104/ 17,68	11,1
20	11		27		18			10				5			53			124/ 37,2	11,1
24	71		23		16			6				2			45			163/ 76,61	8,6
28	74		11		12										32			129/ 86,43	5,2
32	34		4					1				2			8			49/ 44,59	1,8
36	23		3		7										6			39/ 46,02	1
40	3														1			4/ 5,92	0,2
-																		0/ 0	
-																		0/ 0	
итого, шт	223		79		71			29				11			201			614	39,3
итого, куб.м.	150,0		35,3		32,3			8,7				4,6			83,7			314,6	30,8
итого, куб.%	47,7		11,2		10,3			2,7				1,5			26,6			100	30,8

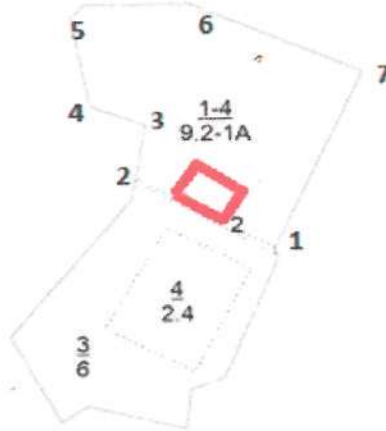
Порода: С. СКС породы: 2,52.

Ступень толщина см	Количество деревьев по категориям состояния, шт.																Всего		
	1		2		3		4		5		5 (а,б,в)			5 (г,д,е)			шт./ куб.м.	в т.ч. подлежит рубке, %	
	И	З	И	З	И	З	И	З	И	З	И	З	О	И	З	О			
1	2	3	4	5	6	7	8	9	10	11	12	13	14	15	16	17	18	19	
12															2			2/ 0,16	0,3
16	7		11		18			12				2			54			104/ 17,68	11,1
20	11		27		18			10				5			53			124/ 37,2	11,1
24	71		23		16			6				2			45			163/ 76,61	8,6
28	74		11		12										32			129/ 86,43	5,2
32	34		4					1				2			8			49/ 44,59	1,8
36	23		3		7										6			39/ 46,02	1
40	3														1			4/ 5,92	0,2
-																		0/ 0	
-																		0/ 0	
итого, шт	223		79		71			29				11			201			614	39,3
итого, куб.м.	150,0		35,3		32,3			8,7				4,6			83,7			314,6	30,8
итого, куб.%	47,7		11,2		10,3			2,7				1,5			26,6			100	30,8



### Абрис участка

Масштаб 1:10000



Условные обозначения:		граница мероприятия		ленты перечета		неэксплуатационная площадь
-----------------------	--	---------------------	--	----------------	--	----------------------------

№ квартала	№ выдела	№ ЛП выдела	Размеры ленты (круговой площадки) перечета				Координаты ПП		
			№ ленты	Длина, м	Ширина, м	Радиус, м			Площадь, га
139	1	-	1	80	50	-	0,80	55.63577	047.54615
								55.63617	047.54502
								55.63617	047.44502
								55.63659	047.54668

Номера точек	Координаты		Длина, м
1-2	55.63536	047.54722	231
2-3	55.63649	047.54408	82
3-4	55.63710	047.54432	80
4-5	55.63739	047.54333	159
5-6	55.63874	047.54286	175
6-7	55.63879	047.54536	232
7-1	55.63779	047.54937	315

Исполнитель работ по проведению лесопатологического обследования:

Фамилия, имя и отчество (при наличии)

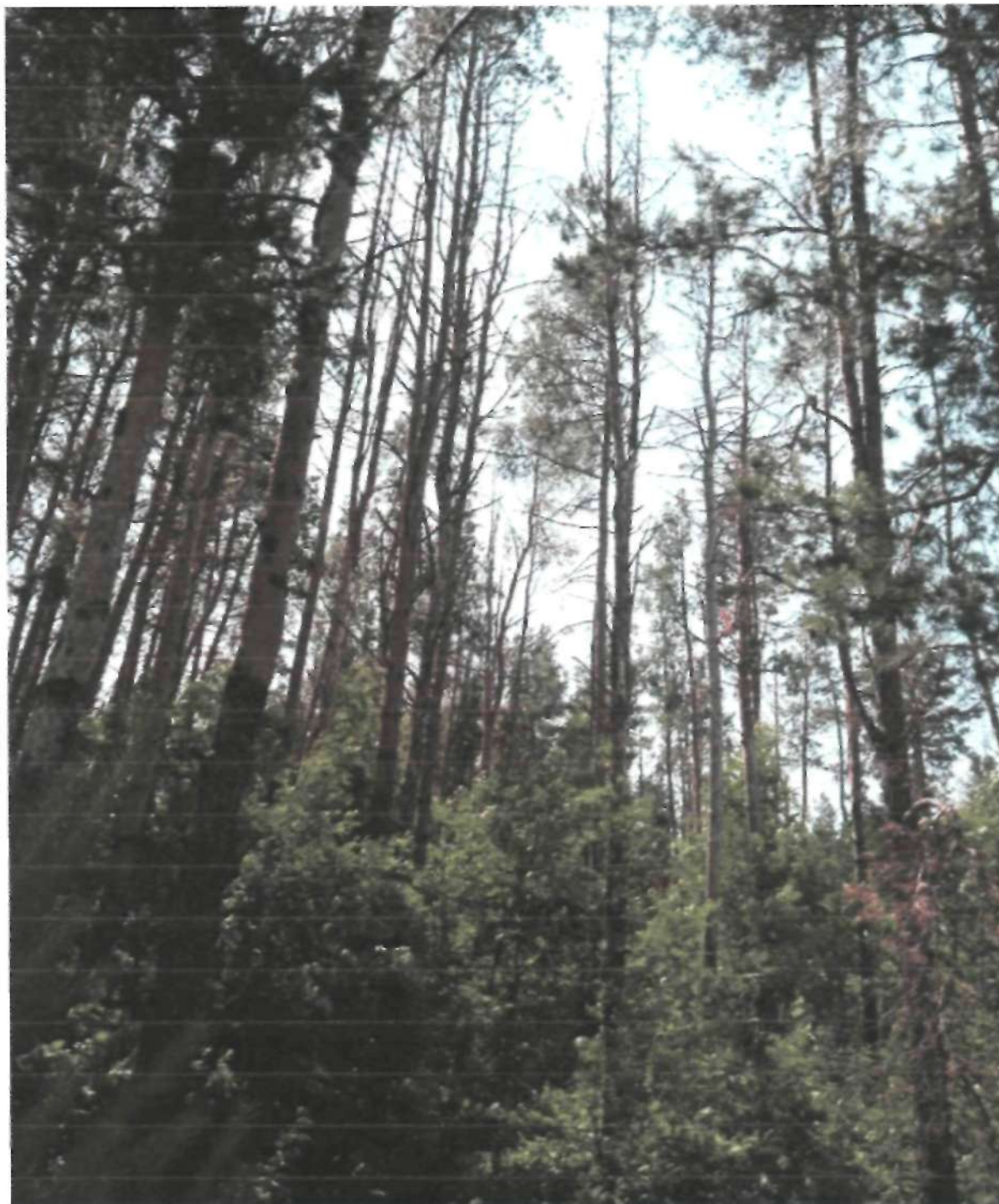
Кузьмин С.А.

Подпись

Дата составления документа:

01.08.2023 года.





Дата 13.07.2023  
Время 11:10

Широта 55.637053  
Долгота 047.547121



Дата 13.07.2023  
Время 11:05

Широта 55.636399  
Долгота 047.545833