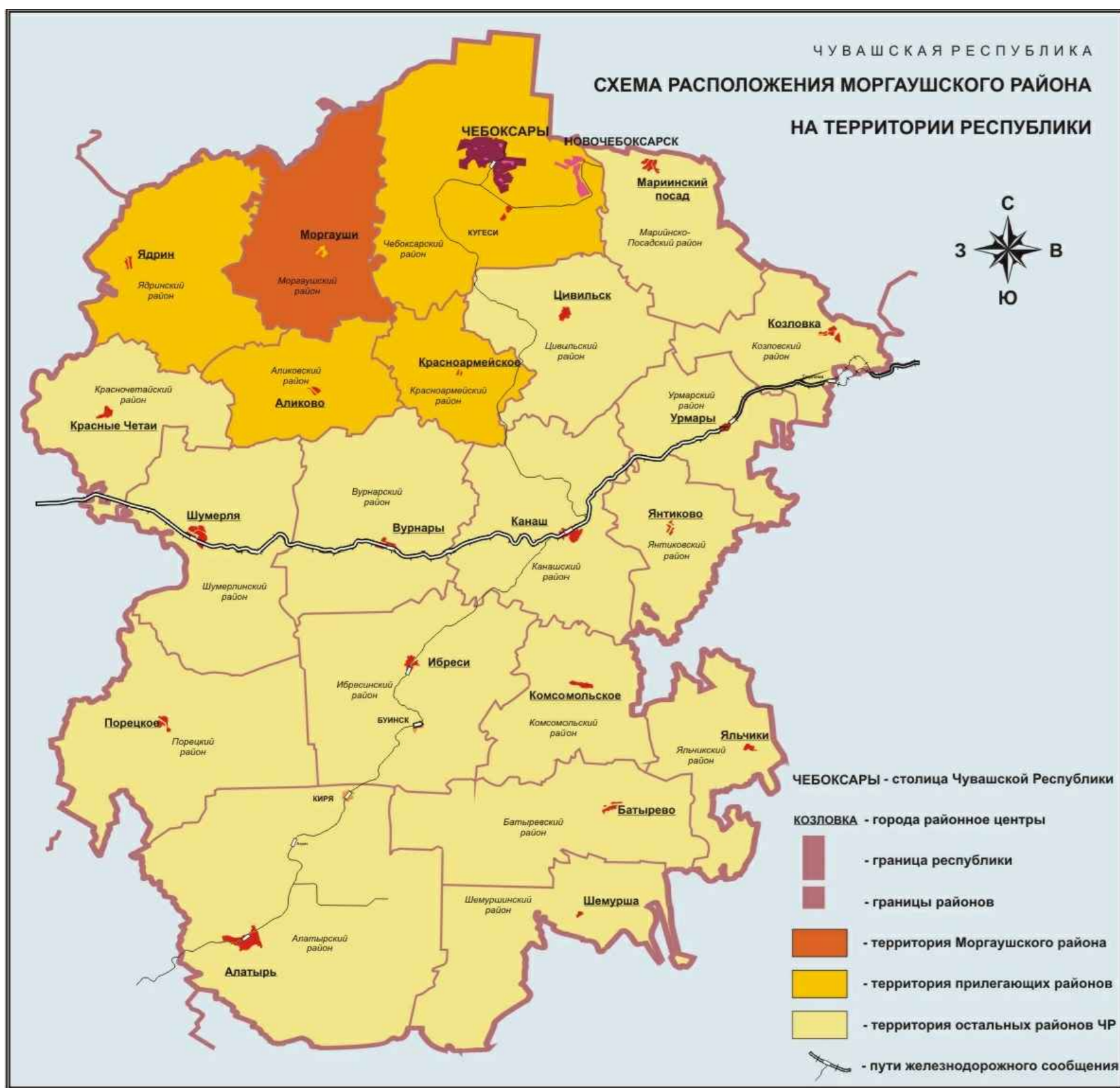
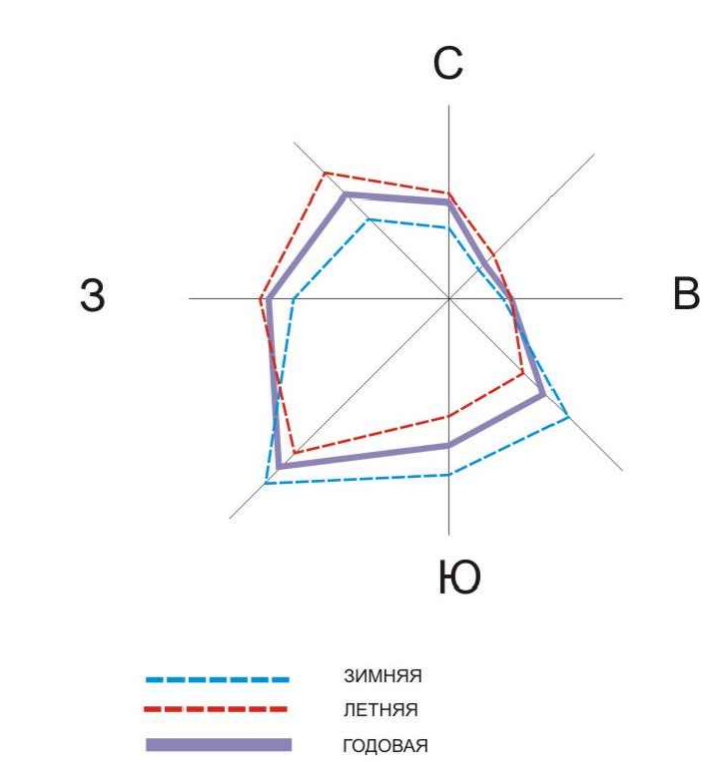
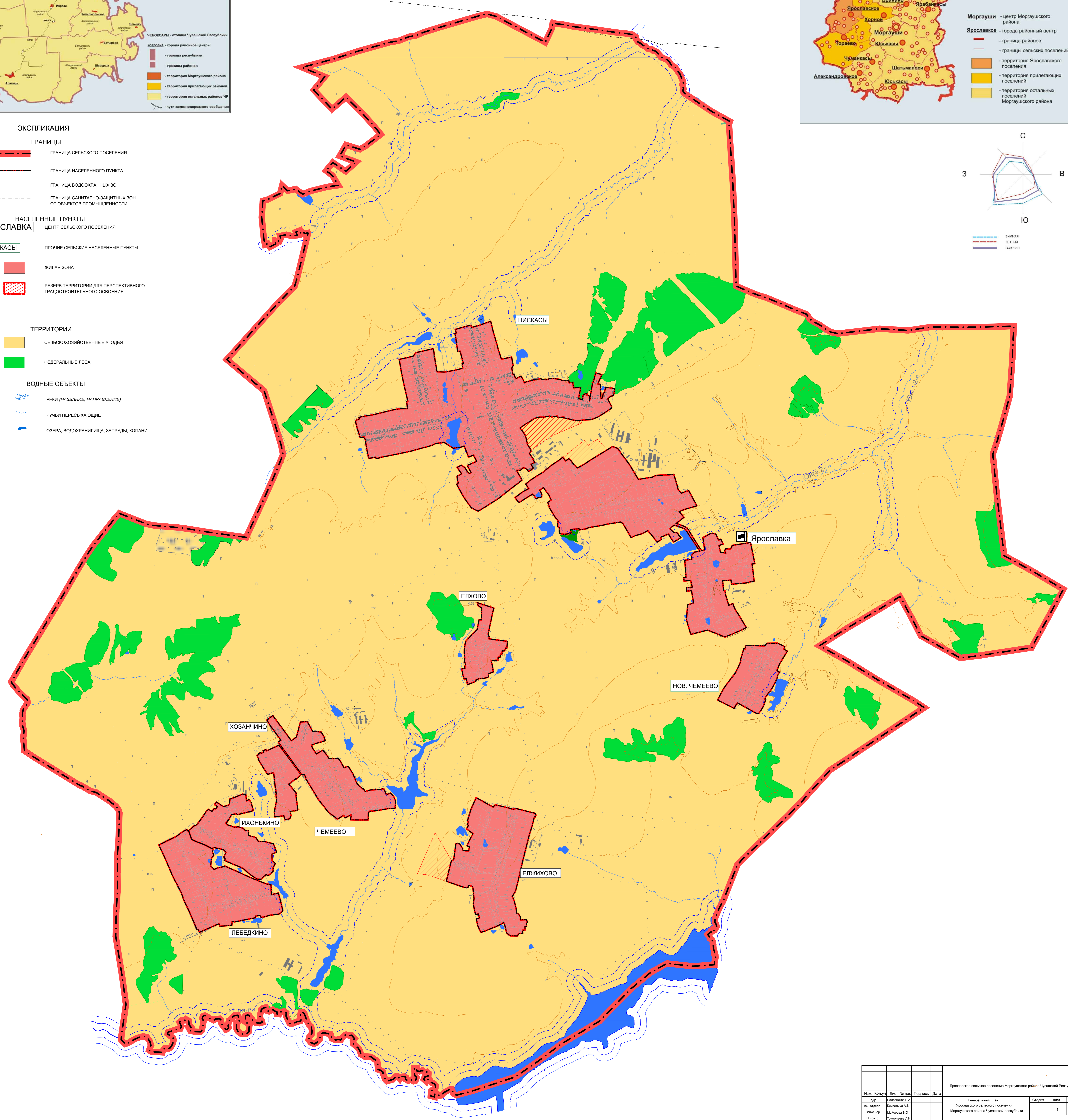


ЧУВАШСКАЯ РЕСПУБЛИКА
 МОРГАУШСКИЙ РАЙОН
ЯРОСЛАВСКОЕ СЕЛЬСКОЕ ПОСЕЛЕНИЕ
 ГЕНЕРАЛЬНЫЙ ПЛАН
 КАРТА ГРАНИЦ НАСЕЛЕННЫХ ПУНКТОВ



- ЭКСПЛИКАЦИЯ**
- ГРАНИЦЫ**
- Граница сельского поселения
 - Граница населенного пункта
 - Граница водоохранных зон
 - Граница санитарно-защитных зон от объектов промышленности
- НАСЕЛЕННЫЕ ПУНКТЫ**
- ЯРОСЛАВКА** - центр сельского поселения
 - НИСКАСЫ** - прочие сельские населенные пункты
 - Жилая зона
 - Резерв территории для перспективного градостроительного освоения
- ТЕРРИТОРИИ**
- Сельскохозяйственные угодья
 - Федеральные леса
- ВОДНЫЕ ОБЪЕКТЫ**
- Река (название, направление)
 - Ручьи пересыхающие
 - Озера, водохранилища, запруды, котловины



Изм.				Лист № док.				Подпись				Дата			
Титл	Составил	В.А.		Проверил	А.В.			Генеральный план Ярославского сельского поселения Моргаушского района Чувашской Республики				Страниц	Лист	Листов	
Инженер	Маслов В.О.			Топограф	Томилкина В.И.			Карта границ населенных пунктов Масштаб 1:10000				1	1	1	
Н.контр.												ООО НПП "Инженер"			