

КАРТА-ПЛАН ТЕРРИТОРИИ

Пояснительная записка

1. Сведения о территории выполнения комплексных кадастровых работ:

21:26:230201

(наименование субъекта Российской Федерации, муниципального образования, населенного пункта, уникальные учетные номера кадастровых кварталов, иные сведения, позволяющие определить местоположение территории, на которой выполняются комплексные кадастровые работы, например, наименование садоводческого или огороднического некоммерческого товарищества, гаражного кооператива, элемента планировочной структуры)

2. Основания выполнения комплексных кадастровых работ:

Наименование, дата и номер документа, на основании которого выполняются комплексные кадастровые работы:

Договор. № 2, от 20 июня 2024 г., выдан Администрация Янтиковского муниципального округа Чувашской Республики.

3. Дата подготовки карты-плана территории: 12 сентября 2024 г.

4. Сведения о заказчике(ах) комплексных кадастровых работ:

В отношении юридического лица, органа местного самоуправления муниципального района, муниципального округа или городского округа либо уполномоченного исполнительного органа государственной власти субъекта Российской Федерации:

полное или сокращенное (в случае, если имеется) наименование: Администрация Янтиковского муниципального округа Чувашской Республики

основной государственный регистрационный номер: 1222100009603

идентификационный номер налогоплательщика: 2100003143

В отношении физического лица или представителя физических или юридических лиц:

фамилия, имя, отчество (последнее - при наличии): —

страховой номер индивидуального лицевого счета в системе обязательного пенсионного страхования Российской Федерации (СНИЛС): —

Наименование и реквизиты документа, подтверждающие полномочия представителя заказчика(ов) комплексных кадастровых работ:

—

Адрес электронной почты (для направления уведомления о результатах внесения сведений в Единый государственный реестр недвижимости):

—

5. Сведения об исполнителе комплексных кадастровых работ:

Полное или сокращенное (в случае, если имеется) наименование и адрес юридического лица, с которым заключен государственный или муниципальный контракт либо договор подряда на выполнение комплексных кадастровых работ:

ООО "НПП "Инженер", адрес: 428003, Чувашская Республика - Чувашия, Чебоксары г, Президентский б-р, д.31

Фамилия, имя, отчество кадастрового инженера (последнее - при наличии): Яценко Ирина Юрьевна
и основной государственный регистрационный номер кадастрового инженера индивидуального предпринимателя (ОГРНИП): -

Страховой номер индивидуального лицевого счета в системе обязательного пенсионного страхования Российской Федерации (СНИЛС) кадастрового инженера: 121-244-077-00

Уникальный реестровый номер кадастрового инженера в реестре саморегулируемой организации кадастровых инженеров и дата внесения сведений о физическом лице в такой реестр: 2156, 7 марта 2024 г.

Полное или (в случае, если имеется) сокращенное наименование саморегулируемой организации кадастровых инженеров, членом которой является кадастровый инженер: СРО "Ассоциация кадастровых инженеров Поволжья"

Контактный телефон: (8352)20-44-77

Почтовый адрес и адрес электронной почты, по которым осуществляется связь с кадастровым инженером: 428003, Чувашская Республика - Чувашия, Чебоксары г, Президентский б-р, 31, ingenercheb1@ya.ru

6. Перечень документов, использованных при подготовке карты-плана территории:

№ п/п	Реквизиты документа				
	Вид	Дата	Номер	Наименование	Иные сведения
1	2	3	4	5	6
1	Кадастровый план территории, выдан: Филиал публично-правовой компании "Роскадастр" по Чувашской Республике - Чувашии	20 июня 2024 г.	КУВИ-001/2024-164822159	Кадастровый план территории	—
2	ПРОЧИЕ	26 декабря 2023 г.	20/3	ПРАВИЛА ЗЕМЛЕПОЛЬЗОВАНИЯ И ЗАСТРОЙКИ ЯНТИКОВСКОГО МУНИЦИПАЛЬНОГО ОКРУГА ЧУВАШСКОЙ РЕСПУБЛИКИ	—
3	ПРОЧИЕ, выдан: БУ "Центр информационных технологий" Мининформполитики Чувашии	11 января 2021 г.	6-14	Договор на оказание услуг по предоставлению измерительной и корректирующей информации от геодезической сети специального назначения на территории Чувашской Республики	—

1	2	3	4	5	6
4	ПРОЧИЕ, выдан: АГП "Меридиан Плюс"	1 января 2008 г.	б/н	"Цифровые топографические карты открытого опубликования"	Масштаб: 1:2000 Дата создания: 1 января 2008 г. Дата обновления: 21 января 2008 г.

7. Пояснения к карте-плану территории:

Перечень документов, использованных при подготовке карты-плана территории

На территории кадастрового квартала 21:26:230201 кадастровым инженером в соответствии с договором №2 от 20.06.2024 г. выполняются комплексные кадастровые работы. В соответствии с ч.1 ст.42.1 Федерального закона от 24.07.2007 № 221-ФЗ «О кадастровой деятельности» под комплексными кадастровыми работами (далее – ККР) понимаются кадастровые работы, которые выполняются одновременно в отношении всех расположенных на территории одного кадастрового квартала или территориях нескольких смежных кадастровых кварталов. Из п.1 ч.6 ст.42.1 Федерального закона от 24.07.2007 № 221-ФЗ «О кадастровой деятельности» следует, что образование земельных участков, занятых площадями, улицами, проездами, набережными, скверами, бульварами, водными объектами общего пользования и другими объектами (территориями) общего пользования, и земельных участков, на которых расположены многоквартирные дома, в рамках проведения ККР, допускается исключительно в случае, если образование таких земель предусмотрено проектом межевания территории (далее – ПМТ), утвержденном в порядке, установленном законодательством о градостроительной деятельности. Таким образом, учитывая положения п.1 ч.6 ст.42.1 Федерального закона от 24.07.2007 №221-ФЗ «О кадастровой деятельности», так как на территорию квартала 21:26:230201 отсутствует утвержденный ПМТ, то работы по образованию земельных участков не проводились.

Границы земельных участков установлены по их фактическому использованию. Работы проводились методом спутниковых геодезических измерений. Для ориентации в целях определения границ на местности также использовались картографические материалы, созданные ООО "НПП "Инженер" с помощью беспилотного летательного аппарата.

При выполнении ККР площади уточняемых земельных участков определялись с учетом требований законодательства: фактическая площадь земельного участка, не должна быть больше площади, сведения о которой относительно этого земельного участка содержатся в Едином государственном реестре недвижимости, более чем на величину предельного минимального размера земельного участка, установленного в соответствии с федеральным законом для земель соответствующего целевого назначения и разрешенного использования; фактическая площадь земельного участка, не должна быть меньше площади земельного участка, сведения о которой относительно этого земельного участка содержатся в Едином государственном реестре недвижимости, более чем на десять процентов (в случае получения значения площади земельного участка, которое меньше значения площади земельного участка, сведения о которой относительно этого земельного участка содержатся в Едином государственном реестре недвижимости, более чем на десять процентов, требуется письменное согласие правообладателя такого земельного участка).

По сведениям Единого государственного реестра недвижимости, в границах кадастрового квартала 21:26:230201 расположено 151 земельных участков, из них сведения о границах внесены в ЕГРН в отношении 70 участков. Расположено 23 объектов капитального строительства, из них сведения о границах внесены в ЕГРН в отношении 1 объектов.

Сведения о пунктах геодезической сети и средствах измерений

1. Сведения о пунктах геодезической сети:

№ п/п	Вид геодезической сети	Название пункта геодезической сети и тип знака	Система координат пункта геодезической сети	Координаты пункта, м		Дата обследования — Сведения о состоянии		
				X	Y	наружного знака пункта	центра пункта	марки центра пункта
1	2	3	4	5	6	7	8	9

1	2	3	4	5	6	7	8	9
1	Геодезическая сеть специального назначения. -	KANA, -	МСК-21	339 062,30	1 246 328,39	Не обнаружен	Не обнаружен	Не обнаружен

2. Сведения об использованных средствах измерений:

№ п/п	Наименование и обозначение типа средства измерений - прибора (инструмента, аппаратуры)	Заводской или серийный номер средства измерений	Реквизиты свидетельства о поверке прибора (инструмента, аппаратуры) и (или) срок действия поверки
1	2	3	4
1	Аппаратура геодезическая спутниковая EFT M1 PLUS	SJ11658731	№С-ГСХ/22-03-2024/326088430
2	Аппаратура геодезическая спутниковая EFT M1 PLUS	SJ11658585	№С-ГСХ/22-03-2024/326088431
3	Аппаратура геодезическая спутниковая PrinCe i50	3237939	Свидетельство о поверке № С-ГСХ/18-04-2023/239898646, действует до 17.04.2024 г.

Сведения об уточняемых земельных участках

1. Сведения о характерных точках границ уточняемого земельного участка с кадастровым номером 21:26:230201:338 :
 Система координат МСК-21 Зона № 1

Обозначение характерных точек границ	Координаты, м				Метод определения координат	Формулы, примененные для расчета средней квадратической погрешности определения координат характерных точек границ (Mt), с подставленными в такие формулы значениями и итоговые (вычисленные) значения Mt, м	Описание закрепления точки	
	содержатся в Едином государственном реестре недвижимости		определены в результате выполнения комплексных кадастровых работ					
	X	Y	X	Y				
1	2	3	4	5	6	7	8	
6444	332 611,47	1 260 175,37	332 611,47	1 260 175,37	—	—	Закрепление отсутствует	
6445	332 606,86	1 260 336,01	332 606,86	1 260 336,01				
6446	332 549,22	1 260 480,02	332 549,22	1 260 480,02				
6447	332 453,53	1 260 472,54	332 453,53	1 260 472,54				
6448	332 418,53	1 260 434,89	332 418,53	1 260 434,89				
6449	332 399,10	1 260 356,43	332 399,10	1 260 356,43				
6450	332 379,91	1 260 242,94	332 379,91	1 260 242,94				
6451	332 357,27	1 260 008,22	332 357,27	1 260 008,22				
6452	332 512,82	1 259 995,32	332 512,82	1 259 995,32				
6453	332 524,00	1 260 175,61	332 524,00	1 260 175,61				
6444	332 611,47	1 260 175,37	332 611,47	1 260 175,37				-

2. Сведения о частях границ уточняемого земельного участка с кадастровым номером 21:26:230201:338 :

Обозначение части границ		Горизонтальное проложение (S), м	Описание прохождения части границ	Сведения о согласовании местоположения границ (согласовано/спорное)
от т.	до т.			
1	2	3	4	5
6444	6445	160,71	—	согласовано
6445	6446	155,12		
6446	6447	95,98		
6447	6448	51,41		
6448	6449	80,83		
6449	6450	115,10		
6450	6451	235,81		

1	2	3	4	5
6451	6452	156,08	—	согласовано
6452	6453	180,64		
6453	6444	87,47		

3. Сведения о характеристиках уточняемого земельного участка с кадастровым номером 21:26:230201:338 :

№ п/п	Наименование характеристики земельного участка	Значение характеристики
1	2	3
1.	Адрес земельного участка	—
1.1.	Сведения о местоположении земельного участка (при отсутствии адреса) в структурированном в соответствии с федеральной информационной адресной системой виде	429297, Российская Федерация, Чувашская Республика-Чувашия, Янтиковский р-н, Тюмеревское с/пос, Тюмерево д
1.2.	Дополнительные сведения о местоположении земельного участка	—
2.	Площадь земельного участка ± величина погрешности определения (вычисления) площади ($P \pm \Delta P$), м ²	85 853 ± 205,00
3.	Формула, примененная для вычисления предельной погрешности определения площади земельного участка, с подставленными значениями и итоговые (вычисленные) значения	$3,5*0,20*\sqrt{(85\ 853,00)} = 205$
4.	Площадь земельного участка согласно сведениям Единого государственного реестра недвижимости (Ркад), м ²	85 853,00
5.	Оценка расхождения Р и Ркад ($P - P_{кад}$), м ²	0
6.	Предельный минимальный и максимальный размеры земельного участка ($P_{мин}$ и $P_{макс}$), м ²	— —
7.	Вид (виды) разрешенного использования	Для ведения сельскохозяйственного производства
7.1.	Дополнительные сведения об использовании земельного участка	—
8.	Кадастровый или иной государственный учетный номер (инвентарный) здания, сооружения, объекта незавершенного строительства, расположенного на земельном участке	—
9.	Сведения о земельных участках (землях общего пользования, территории общего пользования), посредством которых обеспечивается доступ	—
10.	Иные сведения	—

4. Пояснения к сведениям об уточняемом земельном участке с кадастровым номером 21:26:230201:338 :

1.	—
----	---

1. Сведения о характерных точках границ уточняемого земельного участка с кадастровым номером 21:26:230201:339 :
 Система координат МСК-21 Зона № 1

Обозначение характерных точек границ	Координаты, м				Метод определения координат	Формулы, примененные для расчета средней квадратической погрешности определения координат характерных точек границ (Mt), с подставленными в такие формулы значениями и итоговые (вычисленные) значения Mt, м	Описание закрепления точки
	содержатся в Едином государственном реестре недвижимости		определены в результате выполнения комплексных кадастровых работ				
	X	Y	X	Y			
1	2	3	4	5	6	7	8
6454	330 785,95	1 256 956,36	330 785,95	1 256 956,36	—	—	—
6455	330 798,79	1 256 978,45	330 798,79	1 256 978,45			
6456	330 861,07	1 257 219,24	330 861,07	1 257 219,24			
6457	330 896,89	1 257 288,83	330 896,89	1 257 288,83			
6458	330 912,54	1 257 325,27	330 912,54	1 257 325,27			
6459	330 901,50	1 257 343,87	330 901,50	1 257 343,87			
6460	330 841,83	1 257 342,77	330 841,83	1 257 342,77			
6461	330 805,35	1 257 318,50	330 805,35	1 257 318,50			
6462	330 745,22	1 257 197,07	330 745,22	1 257 197,07			
6463	330 735,11	1 257 165,33	330 735,11	1 257 165,33			
6464	330 624,16	1 257 019,20	330 624,16	1 257 019,20			
6465	330 573,51	1 256 970,50	330 573,51	1 256 970,50			
6466	330 566,28	1 256 956,45	330 566,28	1 256 956,45			
6467	330 570,71	1 256 942,15	330 570,71	1 256 942,15			
6468	330 592,51	1 256 924,81	330 592,51	1 256 924,81			
6469	330 641,31	1 256 952,66	330 641,31	1 256 952,66			
6470	330 709,34	1 256 947,48	330 709,34	1 256 947,48			
6471	330 750,06	1 256 941,44	330 750,06	1 256 941,44			
6454	330 785,95	1 256 956,36	330 785,95	1 256 956,36			

2. Сведения о частях границ уточняемого земельного участка с кадастровым номером 21:26:230201:339 :

Обозначение части границ		Горизонтальное проложение (S), м	Описание прохождения части границ	Сведения о согласовании местоположения границ (согласовано/спорное)
от т.	до т.			
1	2	3	4	5

1	2	3	4	5
6454	6455	25,55	—	СОГЛАСОВАНО
6455	6456	248,71		
6456	6457	78,27		
6457	6458	39,66		
6458	6459	21,63		
6459	6460	59,68		
6460	6461	43,82		
6461	6462	135,50		
6462	6463	33,31		
6463	6464	183,48		
6464	6465	70,26		
6465	6466	15,80		
6466	6467	14,97		
6467	6468	27,86		
6468	6469	56,19		
6469	6470	68,23		
6470	6471	41,17		
6471	6454	38,87		

3. Сведения о характеристиках уточняемого земельного участка с кадастровым номером 21:26:230201:339 :

№ п/п	Наименование характеристики земельного участка	Значение характеристики
1	2	3
1.	Адрес земельного участка	—
1.1.	Сведения о местоположении земельного участка (при отсутствии адреса) в структурированном в соответствии с федеральной информационной адресной системой виде	Российская Федерация, Чувашская Республика-Чувашия, Янтиковский р-н, Тюмеревское с/п
1.2.	Дополнительные сведения о местоположении земельного участка	—
2.	Площадь земельного участка ± величина погрешности определения (вычисления) площади ($P \pm \Delta P$), м ²	55 800 ± 165,00
3.	Формула, примененная для вычисления предельной погрешности определения площади земельного участка, с подставленными значениями и итоговые (вычисленные) значения	$3,5*0,20*\sqrt{(55\ 800,00)} = 165$

1	2	3
4.	Площадь земельного участка согласно сведениям Единого государственного реестра недвижимости (Ркад), м ²	55 800,00
5.	Оценка расхождения Р и Ркад (Р - Ркад), м ²	0
6.	Предельный минимальный и максимальный размеры земельного участка (Рмин и Рмакс), м ²	— —
7.	Вид (виды) разрешенного использования	Для ведения сельскохозяйственного производства
7.1.	Дополнительные сведения об использовании земельного участка	—
8.	Кадастровый или иной государственный учетный номер (инвентарный) здания, сооружения, объекта незавершенного строительства, расположенного на земельном участке	—
9.	Сведения о земельных участках (землях общего пользования, территории общего пользования), посредством которых обеспечивается доступ	—
10.	Иные сведения	—

4. Пояснения к сведениям об уточняемом земельном участке с кадастровым номером 21:26:230201:339 :

1.	—
----	---

1. Сведения о характерных точках границ уточняемого земельного участка с кадастровым номером 21:26:230201:340 :
Система координат МСК-21 Зона № 1

Обозначение характерных точек границ	Координаты, м				Метод определения координат	Формулы, примененные для расчета средней квадратической погрешности определения координат характерных точек границ (Mt), с подставленными в такие формулы значениями и итоговые (вычисленные) значения Mt, м	Описание закрепления точки
	содержатся в Едином государственном реестре недвижимости		определены в результате выполнения комплексных кадастровых работ				
	X	Y	X	Y			
1	2	3	4	5	6	7	8
6568	332 038,87	1 257 616,64	332 038,87	1 257 616,64	—	—	—
6569	331 981,35	1 257 644,96	331 981,35	1 257 644,96			
6570	331 961,99	1 257 648,16	331 961,99	1 257 648,16			
6571	331 934,26	1 257 644,55	331 934,26	1 257 644,55			
6572	331 901,06	1 257 687,08	331 901,06	1 257 687,08			
6573	331 901,98	1 257 695,73	331 901,98	1 257 695,73			
6574	331 919,88	1 257 708,52	331 919,88	1 257 708,52			

1	2	3	4	5	6	7	8
6575	331 950,79	1 257 721,74	331 950,79	1 257 721,74			
6576	331 978,52	1 257 713,94	331 978,52	1 257 713,94			
6577	331 999,59	1 257 704,09	331 999,59	1 257 704,09			
6578	332 023,97	1 257 696,93	332 023,97	1 257 696,93			
6579	332 054,92	1 257 703,48	332 054,92	1 257 703,48			
6580	332 085,77	1 257 739,57	332 085,77	1 257 739,57			
6581	332 228,45	1 259 068,41	332 228,45	1 259 068,41			
6582	332 187,03	1 259 079,45	332 187,03	1 259 079,45			
6583	332 056,79	1 259 112,51	332 056,79	1 259 112,51			—
6584	331 945,29	1 259 137,70	331 945,29	1 259 137,70			
6585	331 931,90	1 259 125,64	331 931,90	1 259 125,64			
6586	331 896,05	1 259 123,35	331 896,05	1 259 123,35			
6587	331 878,77	1 259 115,23	331 878,77	1 259 115,23			
6588	331 871,56	1 259 099,18	331 871,56	1 259 099,18			
6589	331 832,31	1 258 807,56	331 832,31	1 258 807,56			
6590	331 782,34	1 258 536,73	331 782,34	1 258 536,73			
6591	331 828,86	1 258 531,14	331 828,86	1 258 531,14			
6592	331 835,30	1 258 584,77	331 835,30	1 258 584,77	—	—	—
6593	331 966,12	1 258 560,85	331 966,12	1 258 560,85			
6594	331 985,79	1 258 557,25	331 985,79	1 258 557,25			
6595	331 984,86	1 258 468,36	331 984,86	1 258 468,36			—
6596	331 964,92	1 258 469,96	331 964,92	1 258 469,96			
6597	331 902,62	1 258 474,94	331 902,62	1 258 474,94			
6598	331 896,63	1 258 400,18	331 896,63	1 258 400,18			
6599	331 843,80	1 258 404,41	331 843,80	1 258 404,41			
6600	331 849,79	1 258 479,18	331 849,79	1 258 479,18			
6601	331 822,87	1 258 481,33	331 822,87	1 258 481,33			
6602	331 828,06	1 258 524,49	331 828,06	1 258 524,49			
6603	331 781,71	1 258 530,11	331 781,71	1 258 530,11			
6604	331 749,59	1 258 352,97	331 749,59	1 258 352,97			
6605	331 724,89	1 258 078,79	331 724,89	1 258 078,79			
6606	331 721,95	1 257 838,76	331 721,95	1 257 838,76			—
6607	331 728,86	1 257 711,49	331 728,86	1 257 711,49			
6608	331 748,56	1 257 568,96	331 748,56	1 257 568,96			

1	2	3	4	5	6	7	8
6609	331 817,17	1 257 205,44	331 817,17	1 257 205,44			
6610	331 862,15	1 257 069,10	331 862,15	1 257 069,10			
6611	331 873,92	1 257 007,85	331 873,92	1 257 007,85			
6612	331 877,65	1 256 929,73	331 877,65	1 256 929,73			
6613	331 933,64	1 256 954,94	331 933,64	1 256 954,94			
6614	331 954,82	1 256 975,76	331 954,82	1 256 975,76			
6615	331 965,20	1 257 015,17	331 965,20	1 257 015,17			
6616	331 959,59	1 257 053,80	331 959,59	1 257 053,80			
6617	331 940,48	1 257 093,99	331 940,48	1 257 093,99			
6618	331 949,19	1 257 110,39	331 949,19	1 257 110,39	—	—	—
6619	331 948,25	1 257 147,71	331 948,25	1 257 147,71			
6620	331 938,72	1 257 234,96	331 938,72	1 257 234,96			
6621	331 936,25	1 257 264,13	331 936,25	1 257 264,13			
6622	331 975,47	1 257 349,25	331 975,47	1 257 349,25			
6623	332 005,33	1 257 379,01	332 005,33	1 257 379,01			
6624	332 041,50	1 257 431,21	332 041,50	1 257 431,21			
6625	332 046,88	1 257 504,63	332 046,88	1 257 504,63			
6626	332 037,90	1 257 567,36	332 037,90	1 257 567,36			
6568	332 038,87	1 257 616,64	332 038,87	1 257 616,64			
Вырез 1 из 24							
6500	331 838,52	1 258 676,92	331 838,52	1 258 676,92			
6503	331 838,66	1 258 677,13	331 838,66	1 258 677,13			
6502	331 835,11	1 258 679,61	331 835,11	1 258 679,61	—	—	—
6501	331 834,96	1 258 679,40	331 834,96	1 258 679,40			
6500	331 838,52	1 258 676,92	331 838,52	1 258 676,92			
Вырез 2 из 24							
6516	331 797,62	1 258 383,87	331 797,62	1 258 383,87			
6519	331 797,67	1 258 384,12	331 797,67	1 258 384,12			
6518	331 793,43	1 258 384,92	331 793,43	1 258 384,92	—	—	—
6517	331 793,38	1 258 384,67	331 793,38	1 258 384,67			
6516	331 797,62	1 258 383,87	331 797,62	1 258 383,87			
Вырез 3 из 24							
6492	331 898,85	1 258 775,39	331 898,85	1 258 775,39			
6495	331 898,89	1 258 775,64	331 898,89	1 258 775,64	—	—	—

1	2	3	4	5	6	7	8
6494	331 894,61	1 258 776,26	331 894,61	1 258 776,26			
6493	331 894,58	1 258 776,01	331 894,58	1 258 776,01	—	—	—
6492	331 898,85	1 258 775,39	331 898,85	1 258 775,39			
Вырез 4 из 24							
6564	331 918,48	1 257 094,33	331 918,48	1 257 094,33			
6567	331 918,35	1 257 094,55	331 918,35	1 257 094,55			
6566	331 914,64	1 257 092,32	331 914,64	1 257 092,32	—	—	—
6565	331 914,77	1 257 092,11	331 914,77	1 257 092,11			
6564	331 918,48	1 257 094,33	331 918,48	1 257 094,33			
Вырез 5 из 24							
6520	331 802,52	1 258 290,31	331 802,52	1 258 290,31			
6523	331 802,49	1 258 290,58	331 802,49	1 258 290,58			
6522	331 802,23	1 258 290,54	331 802,23	1 258 290,54	—	—	—
6521	331 802,26	1 258 290,28	331 802,26	1 258 290,28			
6520	331 802,52	1 258 290,31	331 802,52	1 258 290,31			
Вырез 6 из 24							
6496	331 866,25	1 258 726,30	331 866,25	1 258 726,30			
6499	331 866,03	1 258 726,44	331 866,03	1 258 726,44			
6498	331 865,89	1 258 726,22	331 865,89	1 258 726,22	—	—	—
6497	331 866,11	1 258 726,07	331 866,11	1 258 726,07			
6496	331 866,25	1 258 726,30	331 866,25	1 258 726,30			
Вырез 7 из 24							
6552	331 887,43	1 257 389,93	331 887,43	1 257 389,93			
6555	331 887,41	1 257 390,19	331 887,41	1 257 390,19			
6554	331 887,15	1 257 390,17	331 887,15	1 257 390,17	—	—	—
6553	331 887,17	1 257 389,90	331 887,17	1 257 389,90			
6552	331 887,43	1 257 389,93	331 887,43	1 257 389,93			
Вырез 8 из 24							
6508	331 815,13	1 258 535,47	331 815,13	1 258 535,47			
6511	331 814,87	1 258 535,51	331 814,87	1 258 535,51			
6510	331 814,83	1 258 535,24	331 814,83	1 258 535,24	—	—	—
6509	331 815,09	1 258 535,22	331 815,09	1 258 535,22			
6508	331 815,13	1 258 535,47	331 815,13	1 258 535,47			
Вырез 9 из 24							

1	2	3	4	5	6	7	8
6484	331 943,61	1 258 942,72	331 943,61	1 258 942,72			
6487	331 943,36	1 258 942,78	331 943,36	1 258 942,78			
6486	331 943,29	1 258 942,53	331 943,29	1 258 942,53	—	—	—
6485	331 943,54	1 258 942,46	331 943,54	1 258 942,46			
6484	331 943,61	1 258 942,72	331 943,61	1 258 942,72			
Вырез 10 из 24							
6480	331 965,63	1 259 025,90	331 965,63	1 259 025,90			
6483	331 965,37	1 259 025,97	331 965,37	1 259 025,97			
6482	331 965,31	1 259 025,72	331 965,31	1 259 025,72	—	—	—
6481	331 965,56	1 259 025,65	331 965,56	1 259 025,65			
6480	331 965,63	1 259 025,90	331 965,63	1 259 025,90			
Вырез 11 из 24							
6488	331 922,79	1 258 865,59	331 922,79	1 258 865,59			
6491	331 922,54	1 258 865,65	331 922,54	1 258 865,65			
6490	331 922,47	1 258 865,40	331 922,47	1 258 865,40	—	—	—
6489	331 922,72	1 258 865,33	331 922,72	1 258 865,33			
6488	331 922,79	1 258 865,59	331 922,79	1 258 865,59			
Вырез 12 из 24							
6472	331 867,53	1 257 602,57	331 867,53	1 257 602,57			
6475	331 867,50	1 257 602,83	331 867,50	1 257 602,83			
6474	331 867,24	1 257 602,81	331 867,24	1 257 602,81	—	—	—
6473	331 867,27	1 257 602,55	331 867,27	1 257 602,55			
6472	331 867,53	1 257 602,57	331 867,53	1 257 602,57			
Вырез 13 из 24							
6556	331 897,79	1 257 282,80	331 897,79	1 257 282,80			
6559	331 897,77	1 257 283,06	331 897,77	1 257 283,06			
6558	331 897,51	1 257 283,03	331 897,51	1 257 283,03	—	—	—
6557	331 897,53	1 257 282,77	331 897,53	1 257 282,77			
6556	331 897,79	1 257 282,80	331 897,79	1 257 282,80			
Вырез 14 из 24							
6536	331 839,96	1 257 894,65	331 839,96	1 257 894,65			
6539	331 839,94	1 257 894,91	331 839,94	1 257 894,91			
6538	331 839,68	1 257 894,89	331 839,68	1 257 894,89	—	—	—
6537	331 839,70	1 257 894,63	331 839,70	1 257 894,63			

1	2	3	4	5	6	7	8
6536	331 839,96	1 257 894,65	331 839,96	1 257 894,65	—	—	—
Вырез 15 из 24							
6532	331 830,15	1 257 996,92	331 830,15	1 257 996,92	—	—	—
6535	331 830,13	1 257 997,18	331 830,13	1 257 997,18			
6534	331 829,87	1 257 997,16	331 829,87	1 257 997,16			
6533	331 829,89	1 257 996,90	331 829,89	1 257 996,90			
6532	331 830,15	1 257 996,92	331 830,15	1 257 996,92			
Вырез 16 из 24							
6544	331 858,46	1 257 697,92	331 858,46	1 257 697,92	—	—	—
6547	331 858,44	1 257 698,17	331 858,44	1 257 698,17			
6546	331 858,18	1 257 698,16	331 858,18	1 257 698,16			
6545	331 858,20	1 257 697,89	331 858,20	1 257 697,89			
6544	331 858,46	1 257 697,92	331 858,46	1 257 697,92			
Вырез 17 из 24							
6548	331 876,61	1 257 505,60	331 876,61	1 257 505,60	—	—	—
6551	331 876,59	1 257 505,86	331 876,59	1 257 505,86			
6550	331 876,33	1 257 505,84	331 876,33	1 257 505,84			
6549	331 876,35	1 257 505,58	331 876,35	1 257 505,58			
6548	331 876,61	1 257 505,60	331 876,61	1 257 505,60			
Вырез 18 из 24							
6540	331 849,21	1 257 798,13	331 849,21	1 257 798,13	—	—	—
6543	331 849,19	1 257 798,38	331 849,19	1 257 798,38			
6542	331 848,93	1 257 798,37	331 848,93	1 257 798,37			
6541	331 848,95	1 257 798,10	331 848,95	1 257 798,10			
6540	331 849,21	1 257 798,13	331 849,21	1 257 798,13			
Вырез 19 из 24							
6524	331 811,24	1 258 196,62	331 811,24	1 258 196,62	—	—	—
6527	331 811,22	1 258 196,87	331 811,22	1 258 196,87			
6526	331 810,96	1 258 196,86	331 810,96	1 258 196,86			
6525	331 810,98	1 258 196,59	331 810,98	1 258 196,59			
6524	331 811,24	1 258 196,62	331 811,24	1 258 196,62			
Вырез 20 из 24							
6504	331 825,59	1 258 608,70	331 825,59	1 258 608,70	—	—	—
6507	331 825,33	1 258 608,74	331 825,33	1 258 608,74			

1	2	3	4	5	6	7	8
6506	331 825,29	1 258 608,48	331 825,29	1 258 608,48	—	—	—
6505	331 825,55	1 258 608,45	331 825,55	1 258 608,45			
6504	331 825,59	1 258 608,70	331 825,59	1 258 608,70			
Вырез 21 из 24							
6512	331 804,98	1 258 461,68	331 804,98	1 258 461,68	—	—	—
6515	331 804,72	1 258 461,72	331 804,72	1 258 461,72			
6514	331 804,69	1 258 461,46	331 804,69	1 258 461,46			
6513	331 804,95	1 258 461,43	331 804,95	1 258 461,43			
6512	331 804,98	1 258 461,68	331 804,98	1 258 461,68			
Вырез 22 из 24							
6528	331 820,64	1 258 097,49	331 820,64	1 258 097,49	—	—	—
6531	331 820,62	1 258 097,74	331 820,62	1 258 097,74			
6530	331 820,36	1 258 097,71	331 820,36	1 258 097,71			
6529	331 820,38	1 258 097,45	331 820,38	1 258 097,45			
6528	331 820,64	1 258 097,49	331 820,64	1 258 097,49			
Вырез 23 из 24							
6560	331 904,60	1 257 210,02	331 904,60	1 257 210,02	—	—	—
6563	331 904,58	1 257 210,28	331 904,58	1 257 210,28			
6562	331 904,32	1 257 210,25	331 904,32	1 257 210,25			
6561	331 904,34	1 257 210,00	331 904,34	1 257 210,00			
6560	331 904,60	1 257 210,02	331 904,60	1 257 210,02			
Вырез 24 из 24							
6476	331 990,89	1 259 120,93	331 990,89	1 259 120,93	—	—	—
6479	331 990,64	1 259 120,99	331 990,64	1 259 120,99			
6478	331 990,57	1 259 120,74	331 990,57	1 259 120,74			
6477	331 990,82	1 259 120,68	331 990,82	1 259 120,68			
6476	331 990,89	1 259 120,93	331 990,89	1 259 120,93			

2. Сведения о частях границ уточняемого земельного участка с кадастровым номером 21:26:230201:340 :

Обозначение части границ		Горизонтальное проложение (S), м	Описание прохождения части границ	Сведения о согласовании местоположения границ (согласовано/спорное)
от т.	до т.			
1	2	3	4	5
6568	6569	64,11	—	согласовано
6569	6570	19,62		
6570	6571	27,96		

1	2	3	4	5
6571	6572	53,95		
6572	6573	8,70		
6573	6574	22,00		
6574	6575	33,62		
6575	6576	28,81		
6576	6577	23,26		
6577	6578	25,41		
6578	6579	31,64		
6579	6580	47,48		
6580	6581	1 336,48		
6581	6582	42,87		
6582	6583	134,37		
6583	6584	114,31		
6584	6585	18,02		
6585	6586	35,92		
6586	6587	19,09		
6587	6588	17,60		
6588	6589	294,25	—	СОГЛАСОВАНО
6589	6590	275,40		
6590	6591	46,85		
6591	6592	54,02		
6592	6593	132,99		
6593	6594	20,00		
6594	6595	88,89		
6595	6596	20,00		
6596	6597	62,50		
6597	6598	75,00		
6598	6599	53,00		
6599	6600	75,01		
6600	6601	27,01		
6601	6602	43,47		
6602	6603	46,69		
6603	6604	180,03		
6604	6605	275,29		

1	2	3	4	5
6605	6606	240,05	—	СОГЛАСОВАНО
6606	6607	127,46		
6607	6608	143,88		
6608	6609	369,94		
6609	6610	143,57		
6610	6611	62,37		
6611	6612	78,21		
6612	6613	61,40		
6613	6614	29,70		
6614	6615	40,75		
6615	6616	39,04		
6616	6617	44,50		
6617	6618	18,57		
6618	6619	37,33		
6619	6620	87,77		
6620	6621	29,27		
6621	6622	93,72		
6622	6623	42,16		
6623	6624	63,51		
6624	6625	73,62		
6625	6626	63,37		
6626	6568	49,29		
Вырез 1 из 24				
6500	6503	0,25	—	СОГЛАСОВАНО
6503	6502	4,33		
6502	6501	0,26		
6501	6500	4,34		
Вырез 2 из 24				
6516	6519	0,25	—	СОГЛАСОВАНО
6519	6518	4,31		
6518	6517	0,25		
6517	6516	4,31		
Вырез 3 из 24				
6492	6495	0,25	—	СОГЛАСОВАНО

1	2	3	4	5
6495	6494	4,32	—	согласовано
6494	6493	0,25		
6493	6492	4,31		
Вырез 4 из 24				
6564	6567	0,26	—	согласовано
6567	6566	4,33		
6566	6565	0,25		
6565	6564	4,32		
Вырез 5 из 24				
6520	6523	0,27	—	согласовано
6523	6522	0,26		
6522	6521	0,26		
6521	6520	0,26		
Вырез 6 из 24				
6496	6499	0,26	—	согласовано
6499	6498	0,26		
6498	6497	0,27		
6497	6496	0,27		
Вырез 7 из 24				
6552	6555	0,26	—	согласовано
6555	6554	0,26		
6554	6553	0,27		
6553	6552	0,26		
Вырез 8 из 24				
6508	6511	0,26	—	согласовано
6511	6510	0,27		
6510	6509	0,26		
6509	6508	0,25		
Вырез 9 из 24				
6484	6487	0,26	—	согласовано
6487	6486	0,26		
6486	6485	0,26		
6485	6484	0,27		
Вырез 10 из 24				

1	2	3	4	5
6480	6483	0,27	—	СОГЛАСОВАНО
6483	6482	0,26		
6482	6481	0,26		
6481	6480	0,26		
Вырез 11 из 24				
6488	6491	0,26	—	СОГЛАСОВАНО
6491	6490	0,26		
6490	6489	0,26		
6489	6488	0,27		
Вырез 12 из 24				
6472	6475	0,26	—	СОГЛАСОВАНО
6475	6474	0,26		
6474	6473	0,26		
6473	6472	0,26		
Вырез 13 из 24				
6556	6559	0,26	—	СОГЛАСОВАНО
6559	6558	0,26		
6558	6557	0,26		
6557	6556	0,26		
Вырез 14 из 24				
6536	6539	0,26	—	СОГЛАСОВАНО
6539	6538	0,26		
6538	6537	0,26		
6537	6536	0,26		
Вырез 15 из 24				
6532	6535	0,26	—	СОГЛАСОВАНО
6535	6534	0,26		
6534	6533	0,26		
6533	6532	0,26		
Вырез 16 из 24				
6544	6547	0,25	—	СОГЛАСОВАНО
6547	6546	0,26		
6546	6545	0,27		
6545	6544	0,26		

1	2	3	4	5
Вырез 17 из 24				
6548	6551	0,26	—	согласовано
6551	6550	0,26		
6550	6549	0,26		
6549	6548	0,26		
Вырез 18 из 24				
6540	6543	0,25	—	согласовано
6543	6542	0,26		
6542	6541	0,27		
6541	6540	0,26		
Вырез 19 из 24				
6524	6527	0,25	—	согласовано
6527	6526	0,26		
6526	6525	0,27		
6525	6524	0,26		
Вырез 20 из 24				
6504	6507	0,26	—	согласовано
6507	6506	0,26		
6506	6505	0,26		
6505	6504	0,25		
Вырез 21 из 24				
6512	6515	0,26	—	согласовано
6515	6514	0,26		
6514	6513	0,26		
6513	6512	0,25		
Вырез 22 из 24				
6528	6531	0,25	—	согласовано
6531	6530	0,26		
6530	6529	0,26		
6529	6528	0,26		
Вырез 23 из 24				
6560	6563	0,26	—	согласовано
6563	6562	0,26		
6562	6561	0,25		

1	2	3	4	5
6561	6560	0,26	—	согласовано

Вырез 24 из 24

6476	6479	0,26	—	согласовано
6479	6478	0,26		
6478	6477	0,26		
6477	6476	0,26		

3. Сведения о характеристиках уточняемого земельного участка с кадастровым номером 21:26:230201:340 :

№ п/п	Наименование характеристики земельного участка	Значение характеристики
1	2	3
1.	Адрес земельного участка	—
1.1.	Сведения о местоположении земельного участка (при отсутствии адреса) в структурированном в соответствии с федеральной информационной адресной системой виде	Российская Федерация, Чувашская Республика-Чувашия, Янтиковский р-н, Тюмеревское с/п
1.2.	Дополнительные сведения о местоположении земельного участка	—
2.	Площадь земельного участка ± величина погрешности определения (вычисления) площади ($P \pm \Delta P$), м ²	651 000 ± 565,00
3.	Формула, примененная для вычисления предельной погрешности определения площади земельного участка, с подставленными значениями и итоговые (вычисленные) значения	$3,5*0,20*\sqrt{(651\ 000,00)} = 565$
4.	Площадь земельного участка согласно сведениям Единого государственного реестра недвижимости (Ркад), м ²	651 000,00
5.	Оценка расхождения Р и Ркад ($P - P_{кад}$), м ²	0
6.	Предельный минимальный и максимальный размеры земельного участка (Рмин и Рмакс), м ²	— —
7.	Вид (виды) разрешенного использования	Для ведения сельскохозяйственного производства
7.1.	Дополнительные сведения об использовании земельного участка	—
8.	Кадастровый или иной государственный учетный номер (инвентарный) здания, сооружения, объекта незавершенного строительства, расположенного на земельном участке	—
9.	Сведения о земельных участках (землях общего пользования, территории общего пользования), посредством которых обеспечивается доступ	—
10.	Иные сведения	—

4. Пояснения к сведениям об уточняемом земельном участке с кадастровым номером 21:26:230201:340 :

1. —

1. Сведения о характерных точках границ уточняемого земельного участка с кадастровым номером 21:26:230201:366 :

Система координат МСК-21 Зона № 1

Обозначение характерных точек границ	Координаты, м				Метод определения координат	Формулы, примененные для расчета средней квадратической погрешности определения координат характерных точек границ (Mt), с подставленными в такие формулы значениями и итоговые (вычисленные) значения Mt, м	Описание закрепления точки		
	содержатся в Едином государственном реестре недвижимости		определены в результате выполнения комплексных кадастровых работ						
	X	Y	X	Y					
1	2	3	4	5	6	7	8		
н 1	332 351,78	1 260 378,85	332 351,78	1 260 378,85	—	—	—		
н 2	332 350,96	1 260 375,78	332 350,96	1 260 375,78					
н 3	332 340,82	1 260 323,28	332 340,82	1 260 323,28					
н 4	332 348,90	1 260 316,73	332 348,90	1 260 316,73					
н 5	332 322,84	1 260 138,05	332 322,84	1 260 138,05					
н 6	332 368,97	1 260 129,47	332 368,97	1 260 129,47					
6450	332 379,91	1 260 242,94	332 379,91	1 260 242,94			Закрепление отсутствует		
6449	332 399,10	1 260 356,43	332 399,10	1 260 356,43					
6448	332 418,53	1 260 434,89	332 418,53	1 260 434,89					
н 7	332 383,62	1 260 412,50	332 383,62	1 260 412,50					
н 8	332 363,33	1 260 396,36	332 363,33	1 260 396,36			—		
н 1	332 351,78	1 260 378,85	332 351,78	1 260 378,85					
Вырез 1 из 7									
745	332 352,98	1 260 360,89	332 352,98	1 260 360,89			—	—	
748	332 355,14	1 260 364,56	332 355,14	1 260 364,56					
747	332 351,71	1 260 366,81	332 351,71	1 260 366,81					
746	332 349,45	1 260 362,99	332 349,45	1 260 362,99					
745	332 352,98	1 260 360,89	332 352,98	1 260 360,89					
Вырез 2 из 7									
757	332 381,74	1 260 323,32	332 381,74	1 260 323,32	—	—			
759	332 383,66	1 260 329,10	332 383,66	1 260 329,10					

1	2	3	4	5	6	7	8
758	332 378,10	1 260 327,95	332 378,10	1 260 327,95	—	—	—
757	332 381,74	1 260 323,32	332 381,74	1 260 323,32			
Вырез 3 из 7							
760	332 363,24	1 260 338,96	332 363,24	1 260 338,96	—	—	—
762	332 359,42	1 260 340,98	332 359,42	1 260 340,98			
761	332 361,35	1 260 334,34	332 361,35	1 260 334,34			
760	332 363,24	1 260 338,96	332 363,24	1 260 338,96			
Вырез 4 из 7							
753	332 362,25	1 260 352,82	332 362,25	1 260 352,82	—	—	—
756	332 362,42	1 260 353,00	332 362,42	1 260 353,00			
755	332 359,34	1 260 356,03	332 359,34	1 260 356,03			
754	332 359,16	1 260 355,85	332 359,16	1 260 355,85			
753	332 362,25	1 260 352,82	332 362,25	1 260 352,82			
Вырез 5 из 7							
737	332 341,80	1 260 227,42	332 341,80	1 260 227,42	—	—	—
740	332 341,56	1 260 227,50	332 341,56	1 260 227,50			
739	332 341,46	1 260 227,26	332 341,46	1 260 227,26			
738	332 341,70	1 260 227,17	332 341,70	1 260 227,17			
737	332 341,80	1 260 227,42	332 341,80	1 260 227,42			
Вырез 6 из 7							
741	332 364,30	1 260 285,84	332 364,30	1 260 285,84	—	—	—
744	332 364,06	1 260 285,92	332 364,06	1 260 285,92			
743	332 363,96	1 260 285,68	332 363,96	1 260 285,68			
742	332 364,20	1 260 285,59	332 364,20	1 260 285,59			
741	332 364,30	1 260 285,84	332 364,30	1 260 285,84			
Вырез 7 из 7							
749	332 351,48	1 260 375,96	332 351,48	1 260 375,96	—	—	—
752	332 351,41	1 260 376,21	332 351,41	1 260 376,21			
751	332 351,16	1 260 376,14	332 351,16	1 260 376,14			
750	332 351,23	1 260 375,90	332 351,23	1 260 375,90			
749	332 351,48	1 260 375,96	332 351,48	1 260 375,96			

2. Сведения о частях границ уточняемого земельного участка с кадастровым номером 21:26:230201:366 :

Обозначение части границ		Горизонтальное проложение (S), м	Описание прохождения части границ	Сведения о согласовании местоположения границ (согласовано/спорное)
от т.	до т.			

1	2	3	4	5
н 1	н 2	3,18	—	согласовано
н 2	н 3	53,47		
н 3	н 4	10,40		
н 4	н 5	180,57		
н 5	н 6	46,92		
н 6	6450	114,00		
6450	6449	115,10		
6449	6448	80,83		
6448	н 7	41,47		
н 7	н 8	25,93		
н 8	н 1	20,98		
Вырез 1 из 7				
745	748	4,26	—	согласовано
748	747	4,10		
747	746	4,44		
746	745	4,11		
Вырез 2 из 7				
757	759	6,09	—	согласовано
759	758	5,68		
758	757	5,89		
Вырез 3 из 7				
760	762	4,32	—	согласовано
762	761	6,91		
761	760	4,99		
Вырез 4 из 7				
753	756	0,25	—	согласовано
756	755	4,32		
755	754	0,25		
754	753	4,33		
Вырез 5 из 7				
737	740	0,25	—	согласовано
740	739	0,26		
739	738	0,26		
738	737	0,27		

1	2	3	4	5
Вырез 6 из 7				
741	744	0,25	—	согласовано
744	743	0,26		
743	742	0,26		
742	741	0,27		
Вырез 7 из 7				
749	752	0,26	—	согласовано
752	751	0,26		
751	750	0,25		
750	749	0,26		

3. Сведения о характеристиках уточняемого земельного участка с кадастровым номером 21:26:230201:366 :

№ п/п	Наименование характеристики земельного участка	Значение характеристики
1	2	3
1.	Адрес земельного участка	—
1.1.	Сведения о местоположении земельного участка (при отсутствии адреса) в структурированном в соответствии с федеральной информационной адресной системой виде	429297, Российская Федерация, Чувашская Республика-Чувашия, Янтиковский р-н, Тюмеревское с/пос
1.2.	Дополнительные сведения о местоположении земельного участка	—
2.	Площадь земельного участка ± величина погрешности определения (вычисления) площади ($P \pm \Delta P$), м ²	12 977 ± 80,00
3.	Формула, примененная для вычисления предельной погрешности определения площади земельного участка, с подставленными значениями и итоговые (вычисленные) значения	$3,5 * 0,20 * \sqrt{(12\ 977,00)} = 80$
4.	Площадь земельного участка согласно сведениям Единого государственного реестра недвижимости (Ркад), м ²	12 977,00
5.	Оценка расхождения P и Ркад ($P - P_{кад}$), м ²	0
6.	Предельный минимальный и максимальный размеры земельного участка (Рмин и Рмакс), м ²	— —
7.	Вид (виды) разрешенного использования	Для сельскохозяйственного производства
7.1.	Дополнительные сведения об использовании земельного участка	—
8.	Кадастровый или иной государственный учетный номер (инвентарный) здания, сооружения, объекта незавершенного строительства, расположенного на земельном участке	—

1	2	3
9.	Сведения о земельных участках (землях общего пользования, территории общего пользования), посредством которых обеспечивается доступ	—
10.	Иные сведения	—

4. Пояснения к сведениям об уточняемом земельном участке с кадастровым номером 21:26:230201:366 :

1.	—
----	---

1. Сведения о характерных точках границ уточняемого земельного участка с кадастровым номером 21:26:230201:368 :

Система координат МСК-21 Зона № 1

Обозначение характерных точек границ	Координаты, м				Метод определения координат	Формулы, примененные для расчета средней квадратической погрешности определения координат характерных точек границ (Mt), с подставленными в такие формулы значениями и итоговые (вычисленные) значения Mt, м	Описание закрепления точки
	содержатся в Едином государственном реестре недвижимости		определены в результате выполнения комплексных кадастровых работ				
	X	Y	X	Y			
1	2	3	4	5	6	7	8
н 1	331 777,40	1 258 704,88	331 777,40	1 258 704,88	—	—	—
н 2	331 764,79	1 258 716,03	331 764,79	1 258 716,03			
н 3	331 721,82	1 258 715,12	331 721,82	1 258 715,12			
н 4	331 630,77	1 258 682,97	331 630,77	1 258 682,97			
н 5	331 603,39	1 258 646,13	331 603,39	1 258 646,13			
н 6	331 583,56	1 258 596,13	331 583,56	1 258 596,13			
н 7	331 570,82	1 258 546,12	331 570,82	1 258 546,12			
н 8	331 535,31	1 258 493,12	331 535,31	1 258 493,12			
н 9	331 514,28	1 258 436,04	331 514,28	1 258 436,04			
н 10	331 492,15	1 258 329,41	331 492,15	1 258 329,41			
н 11	331 481,49	1 258 295,81	331 481,49	1 258 295,81			
н 12	331 448,37	1 258 265,34	331 448,37	1 258 265,34			
н 13	331 401,76	1 258 217,44	331 401,76	1 258 217,44			
н 14	331 355,99	1 258 188,31	331 355,99	1 258 188,31			
н 15	331 331,89	1 258 124,40	331 331,89	1 258 124,40			
н 16	331 317,95	1 258 095,61	331 317,95	1 258 095,61			

1	2	3	4	5	6	7	8
н 17	331 297,46	1 258 080,72	331 297,46	1 258 080,72	—	—	—
н 18	331 277,47	1 258 058,25	331 277,47	1 258 058,25			
н 19	331 271,94	1 258 030,69	331 271,94	1 258 030,69			
н 20	331 245,70	1 257 928,13	331 245,70	1 257 928,13			
н 21	331 245,22	1 257 875,22	331 245,22	1 257 875,22			
н 22	331 449,13	1 257 868,00	331 449,13	1 257 868,00			
н 23	331 693,65	1 257 859,35	331 693,65	1 257 859,35			
н 24	331 692,68	1 257 892,14	331 692,68	1 257 892,14			
н 25	331 693,91	1 258 054,40	331 693,91	1 258 054,40			
н 26	331 699,63	1 258 175,21	331 699,63	1 258 175,21			
н 27	331 715,53	1 258 345,53	331 715,53	1 258 345,53			
н 28	331 744,56	1 258 506,75	331 744,56	1 258 506,75			
н 29	331 777,15	1 258 686,15	331 777,15	1 258 686,15			
н 1	331 777,40	1 258 704,88	331 777,40	1 258 704,88			

2. Сведения о частях границ уточняемого земельного участка с кадастровым номером 21:26:230201:368 :

Обозначение части границ		Горизонтальное проложение (S), м	Описание прохождения части границ	Сведения о согласовании местоположения границ (согласовано/спорное)
от т.	до т.			
1	2	3	4	5
н 1	н 2	16,83	—	согласовано
н 2	н 3	42,98		
н 3	н 4	96,56		
н 4	н 5	45,90		
н 5	н 6	53,79		
н 6	н 7	51,61		
н 7	н 8	63,80		
н 8	н 9	60,83		
н 9	н 10	108,90		
н 10	н 11	35,25		
н 11	н 12	45,00		
н 12	н 13	66,83		
н 13	н 14	54,25		
н 14	н 15	68,30		
н 15	н 16	31,99		
н 16	н 17	25,33		

1	2	3	4	5
н 17	н 18	30,07	—	согласовано
н 18	н 19	28,11		
н 19	н 20	105,86		
н 20	н 21	52,91		
н 21	н 22	204,04		
н 22	н 23	244,67		
н 23	н 24	32,80		
н 24	н 25	162,26		
н 25	н 26	120,95		
н 26	н 27	171,06		
н 27	н 28	163,81		
н 28	н 29	182,34		
н 29	н 1	18,73		

3. Сведения о характеристиках уточняемого земельного участка с кадастровым номером 21:26:230201:368 :

№ п/п	Наименование характеристики земельного участка	Значение характеристики
1	2	3
1.	Адрес земельного участка	—
1.1.	Сведения о местоположении земельного участка (при отсутствии адреса) в структурированном в соответствии с федеральной информационной адресной системой виде	429297, Российская Федерация, Чувашская Республика-Чувашия, Янтиковский р-н, Тюмеревское с/пос
1.2.	Дополнительные сведения о местоположении земельного участка	—
2.	Площадь земельного участка ± величина погрешности определения (вычисления) площади ($P \pm \Delta P$), м ²	241 800 ± 344,00
3.	Формула, примененная для вычисления предельной погрешности определения площади земельного участка, с подставленными значениями и итоговые (вычисленные) значения	$3,5*0,20*\sqrt{(241\ 800,00)} = 344$
4.	Площадь земельного участка согласно сведениям Единого государственного реестра недвижимости (Ркад), м ²	241 800,00
5.	Оценка расхождения Р и Ркад ($P - P_{кад}$), м ²	0
6.	Предельный минимальный и максимальный размеры земельного участка ($P_{мин}$ и $P_{макс}$), м ²	— —
7.	Вид (виды) разрешенного использования	для ведения сельскохозяйственного производства

1	2	3
7.1.	Дополнительные сведения об использовании земельного участка	—
8.	Кадастровый или иной государственный учетный номер (инвентарный) здания, сооружения, объекта незавершенного строительства, расположенного на земельном участке	—
9.	Сведения о земельных участках (землях общего пользования, территории общего пользования), посредством которых обеспечивается доступ	—
10.	Иные сведения	—

4. Пояснения к сведениям об уточняемом земельном участке с кадастровым номером 21:26:230201:368 :

1.	—
----	---

1. Сведения о характерных точках границ уточняемого земельного участка с кадастровым номером 21:26:230201:369 :
Система координат МСК-21 Зона № 1

Обозначение характерных точек границ	Координаты, м				Метод определения координат	Формулы, примененные для расчета средней квадратической погрешности определения координат характерных точек границ (Mt), с подставленными в такие формулы значениями и итоговые (вычисленные) значения Mt, м	Описание закрепления точки
	содержатся в Едином государственном реестре недвижимости		определены в результате выполнения комплексных кадастровых работ				
	X	Y	X	Y			
1	2	3	4	5	6	7	8
1							
н 23	331 693,65	1 257 859,35	331 693,65	1 257 859,35	—	—	—
н 22	331 449,13	1 257 868,00	331 449,13	1 257 868,00			
н 21	331 245,22	1 257 875,22	331 245,22	1 257 875,22			
н 1	331 181,69	1 257 701,11	331 181,69	1 257 701,11			
н 2	331 141,12	1 257 598,05	331 141,12	1 257 598,05			
н 3	331 078,83	1 257 469,23	331 078,83	1 257 469,23			
н 4	331 043,68	1 257 311,06	331 043,68	1 257 311,06			
н 5	330 970,81	1 257 246,46	330 970,81	1 257 246,46			
н 6	330 945,04	1 257 199,99	330 945,04	1 257 199,99			
н 7	330 855,13	1 256 923,10	330 855,13	1 256 923,10			
н 8	330 843,22	1 256 895,43	330 843,22	1 256 895,43			

1	2	3	4	5	6	7	8			
Н 9	330 808,06	1 256 875,15	330 808,06	1 256 875,15	—	—	—			
Н 10	330 776,72	1 256 871,65	330 776,72	1 256 871,65						
Н 11	330 741,33	1 256 875,24	330 741,33	1 256 875,24						
Н 12	330 687,28	1 256 897,55	330 687,28	1 256 897,55						
Н 13	330 652,90	1 256 897,09	330 652,90	1 256 897,09						
Н 14	330 640,76	1 256 889,52	330 640,76	1 256 889,52						
Н 15	330 642,26	1 256 876,38	330 642,26	1 256 876,38						
Н 16	330 653,86	1 256 860,19	330 653,86	1 256 860,19						
Н 17	330 731,17	1 256 830,77	330 731,17	1 256 830,77						
Н 18	330 816,07	1 256 814,48	330 816,07	1 256 814,48						
Н 19	331 361,01	1 256 818,29	331 361,01	1 256 818,29						
Н 20	331 615,35	1 256 836,65	331 615,35	1 256 836,65						
Н 21	331 757,37	1 256 874,37	331 757,37	1 256 874,37						
Н 22	331 861,47	1 256 920,70	331 861,47	1 256 920,70						
Н 23	331 741,61	1 257 502,21	331 741,61	1 257 502,21						
Н 23	331 693,65	1 257 859,35	331 693,65	1 257 859,35						
2										
Н 24	332 439,30	1 258 926,62	332 439,30	1 258 926,62				—	—	—
Н 25	332 480,61	1 258 953,30	332 480,61	1 258 953,30						
Н 26	332 513,77	1 258 974,46	332 513,77	1 258 974,46						
Н 27	332 577,73	1 258 983,67	332 577,73	1 258 983,67						
Н 28	332 609,17	1 259 028,84	332 609,17	1 259 028,84						
Н 29	332 647,75	1 259 103,56	332 647,75	1 259 103,56						
Н 30	332 694,10	1 259 147,19	332 694,10	1 259 147,19						
Н 31	332 691,90	1 259 181,06	332 691,90	1 259 181,06						
Н 32	332 682,38	1 259 218,74	332 682,38	1 259 218,74						
Н 33	332 689,52	1 259 248,04	332 689,52	1 259 248,04						
Н 34	332 713,85	1 259 278,32	332 713,85	1 259 278,32						
Н 35	332 741,70	1 259 299,23	332 741,70	1 259 299,23						
Н 36	332 740,21	1 259 310,61	332 740,21	1 259 310,61						
Н 37	332 710,95	1 259 333,93	332 710,95	1 259 333,93						
Н 38	332 669,78	1 259 392,41	332 669,78	1 259 392,41						
Н 39	332 394,47	1 258 936,61	332 394,47	1 258 936,61						
Н 24	332 439,30	1 258 926,62	332 439,30	1 258 926,62						

2. Сведения о частях границ уточняемого земельного участка с кадастровым номером 21:26:230201:369 :

Обозначение части границ		Горизонтальное проложение (S), м	Описание прохождения части границ	Сведения о согласовании местоположения границ (согласовано/спорное)
от т.	до т.			
1	2	3	4	5
1				
н 23	н 22	244,67	—	СОГЛАСОВАНО
н 22	н 21	204,04		
н 21	н 1	185,34		
н 1	н 2	110,76		
н 2	н 3	143,09		
н 3	н 4	162,03		
н 4	н 5	97,38		
н 5	н 6	53,14		
н 6	н 7	291,12		
н 7	н 8	30,12		
н 8	н 9	40,59		
н 9	н 10	31,53		
н 10	н 11	35,57		
н 11	н 12	58,47		
н 12	н 13	34,38		
н 13	н 14	14,31		
н 14	н 15	13,23		
н 15	н 16	19,92		
н 16	н 17	82,72		
н 17	н 18	86,45		
н 18	н 19	544,95		
н 19	н 20	255,00		
н 20	н 21	146,94		
н 21	н 22	113,94		
н 22	н 23	593,73		
н 23	н 23	360,35		
2				
н 24	н 25	49,18	—	СОГЛАСОВАНО
н 25	н 26	39,34		
н 26	н 27	64,62		

1	2	3	4	5
н 27	н 28	55,03	—	согласовано
н 28	н 29	84,09		
н 29	н 30	63,65		
н 30	н 31	33,94		
н 31	н 32	38,86		
н 32	н 33	30,16		
н 33	н 34	38,84		
н 34	н 35	34,83		
н 35	н 36	11,48		
н 36	н 37	37,42		
н 37	н 38	71,52		
н 38	н 39	532,49		
н 39	н 24	45,93		

3. Сведения о характеристиках уточняемого земельного участка с кадастровым номером 21:26:230201:369 :

№ п/п	Наименование характеристики земельного участка	Значение характеристики
1	2	3
1.	Адрес земельного участка	—
1.1.	Сведения о местоположении земельного участка (при отсутствии адреса) в структурированном в соответствии с федеральной информационной адресной системой виде	429297, Российская Федерация, Чувашская Республика-Чувашия, Янтиковский р-н, Тюмеревское с/пос
1.2.	Дополнительные сведения о местоположении земельного участка	—
2.	Площадь земельного участка ± величина погрешности определения (вычисления) площади ($P \pm \Delta P$), м ²	837 000 ± 784,00, (1) 781 199,90 ± 618,70, (2) 55 799,98 ± 165,35
3.	Формула, примененная для вычисления предельной погрешности определения площади земельного участка, с подставленными значениями и итоговые (вычисленные) значения	618,70 + 165,35 = 784
4.	Площадь земельного участка согласно сведениям Единого государственного реестра недвижимости (Ркад), м ²	837 000,00
5.	Оценка расхождения Р и Ркад ($P - P_{кад}$), м ²	0
6.	Предельный минимальный и максимальный размеры земельного участка (Рмин и Рмакс), м ²	— —
7.	Вид (виды) разрешенного использования	для ведения сельскохозяйственного производства

1	2	3
7.1.	Дополнительные сведения об использовании земельного участка	—
8.	Кадастровый или иной государственный учетный номер (инвентарный) здания, сооружения, объекта незавершенного строительства, расположенного на земельном участке	—
9.	Сведения о земельных участках (землях общего пользования, территории общего пользования), посредством которых обеспечивается доступ	—
10.	Иные сведения	—

4. Пояснения к сведениям об уточняемом земельном участке с кадастровым номером 21:26:230201:369 :

1.	—
----	---

1. Сведения о характерных точках границ уточняемого земельного участка с кадастровым номером 21:26:230201:481 :

Система координат МСК-21 Зона № 1

Обозначение характерных точек границ	Координаты, м				Метод определения координат	Формулы, примененные для расчета средней квадратической погрешности определения координат характерных точек границ (Mt), с подставленными в такие формулы значениями и итоговые (вычисленные) значения Mt, м	Описание закрепления точки
	содержатся в Едином государственном реестре недвижимости		определены в результате выполнения комплексных кадастровых работ				
	X	Y	X	Y			
1	2	3	4	5	6	7	8
6452	332 512,82	1 259 995,32	332 512,82	1 259 995,32	—	—	-
1	332 534,43	1 259 993,56	332 534,43	1 259 993,56			
2	332 534,10	1 260 011,60	332 534,10	1 260 011,60			
3	332 538,66	1 260 032,46	332 538,66	1 260 032,46			
4	332 547,32	1 260 051,32	332 547,32	1 260 051,32			
5	332 549,46	1 260 055,46	332 549,46	1 260 055,46			
6	332 563,14	1 260 070,74	332 563,14	1 260 070,74			
7	332 577,17	1 260 081,06	332 577,17	1 260 081,06			
8	332 582,34	1 260 084,39	332 582,34	1 260 084,39			
9	332 604,40	1 260 096,75	332 604,40	1 260 096,75			
10	332 606,97	1 260 156,42	332 606,97	1 260 156,42			
11	332 602,50	1 260 161,46	332 602,50	1 260 161,46			

1	2	3	4	5	6	7	8
12	332 597,12	1 260 168,77	332 597,12	1 260 168,77	—	—	-
13	332 593,11	1 260 175,42	332 593,11	1 260 175,42			
6453	332 524,00	1 260 175,61	332 524,00	1 260 175,61			
6452	332 512,82	1 259 995,32	332 512,82	1 259 995,32			

2. Сведения о частях границ уточняемого земельного участка с кадастровым номером 21:26:230201:481 :

Обозначение части границ		Горизонтальное проложение (S), м	Описание прохождения части границ	Сведения о согласовании местоположения границ (согласовано/спорное)
от т.	до т.			
1	2	3	4	5
6452	1	21,68	—	согласовано
1	2	18,04		
2	3	21,35		
3	4	20,75		
4	5	4,66		
5	6	20,51		
6	7	17,42		
7	8	6,15		
8	9	25,29		
9	10	59,73		
10	11	6,74		
11	12	9,08		
12	13	7,77		
13	6453	69,11		
6453	6452	180,64		

3. Сведения о характеристиках уточняемого земельного участка с кадастровым номером 21:26:230201:481 :

№ п/п	Наименование характеристики земельного участка	Значение характеристики
1	2	3
1.	Адрес земельного участка	—
1.1.	Сведения о местоположении земельного участка (при отсутствии адреса) в структурированном в соответствии с федеральной информационной адресной системой виде	429297, Российская Федерация, Чувашская Республика-Чувашия, Янтиковский р-н, Тюмеревское с/п
1.2.	Дополнительные сведения о местоположении земельного участка	—
2.	Площадь земельного участка ± величина погрешности определения (вычисления) площади ($P \pm \Delta P$), м ²	10 239 ± 71,00

1	2	3
3.	Формула, примененная для вычисления предельной погрешности определения площади земельного участка, с подставленными значениями и итоговые (вычисленные) значения	$3,5*0,20*\sqrt{(10\ 239,00)} = 71$
4.	Площадь земельного участка согласно сведениям Единого государственного реестра недвижимости (Ркад), м ²	10 239,00
5.	Оценка расхождения Р и Ркад (Р - Ркад), м ²	0
6.	Предельный минимальный и максимальный размеры земельного участка (Рмин и Рмакс), м ²	— —
7.	Вид (виды) разрешенного использования	Хранение и переработка сельскохозяйственной продукции
7.1.	Дополнительные сведения об использовании земельного участка	—
8.	Кадастровый или иной государственный учетный номер (инвентарный) здания, сооружения, объекта незавершенного строительства, расположенного на земельном участке	—
9.	Сведения о земельных участках (землях общего пользования, территории общего пользования), посредством которых обеспечивается доступ	—
10.	Иные сведения	—

4. Пояснения к сведениям об уточняемом земельном участке с кадастровым номером 21:26:230201:481 :

1.	—
----	---

1. Сведения о характерных точках границ уточняемого земельного участка с кадастровым номером 21:26:230201:482 :
Система координат МСК-21 Зона № 1

Обозначение характерных точек границ	Координаты, м				Метод определения координат	Формулы, примененные для расчета средней квадратической погрешности определения координат характерных точек границ (Mt), с подставленными в такие формулы значениями и итоговые (вычисленные) значения Mt, м	Описание закрепления точки
	содержатся в Едином государственном реестре недвижимости		определены в результате выполнения комплексных кадастровых работ				
	X	Y	X	Y			
1	2	3	4	5	6	7	8
1	332 655,95	1 259 369,52	332 655,95	1 259 369,52	—	—	Временный межевой знак
2	332 649,11	1 259 386,52	332 649,11	1 259 386,52			
3	332 642,44	1 259 401,02	332 642,44	1 259 401,02			

1	2	3	4	5	6	7	8
4	332 636,77	1 259 408,81	332 636,77	1 259 408,81	—	—	Временный межевой знак
5	332 622,94	1 259 421,38	332 622,94	1 259 421,38			
6	332 599,75	1 259 436,89	332 599,75	1 259 436,89			
7	332 586,83	1 259 449,43	332 586,83	1 259 449,43			
8	332 573,62	1 259 467,97	332 573,62	1 259 467,97			
9	332 570,80	1 259 471,80	332 570,80	1 259 471,80			
10	332 560,46	1 259 480,70	332 560,46	1 259 480,70			
11	332 556,08	1 259 482,80	332 556,08	1 259 482,80			
12	332 537,19	1 259 485,47	332 537,19	1 259 485,47			
13	332 520,86	1 259 490,76	332 520,86	1 259 490,76			
14	332 512,16	1 259 495,37	332 512,16	1 259 495,37			
15	332 504,32	1 259 420,92	332 504,32	1 259 420,92			
16	332 491,78	1 259 346,99	332 491,78	1 259 346,99			
17	332 387,21	1 259 191,80	332 387,21	1 259 191,80			
18	332 368,80	1 259 155,04	332 368,80	1 259 155,04			
19	332 340,70	1 259 058,64	332 340,70	1 259 058,64			
20	332 326,26	1 258 948,58	332 326,26	1 258 948,58			
21	332 337,86	1 258 907,69	332 337,86	1 258 907,69			
22	332 346,66	1 258 885,29	332 346,66	1 258 885,29			
н 39	332 394,47	1 258 936,61	332 394,47	1 258 936,61			
1	332 655,95	1 259 369,52	332 655,95	1 259 369,52			
							—
							Временный межевой знак

2. Сведения о частях границ уточняемого земельного участка с кадастровым номером 21:26:230201:482 :

Обозначение части границ		Горизонтальное проложение (S), м	Описание прохождения части границ	Сведения о согласовании местоположения границ (согласовано/спорное)
от т.	до т.			
1	2	3	4	5
1	2	18,32	—	согласовано
2	3	15,96		
3	4	9,63		
4	5	18,69		
5	6	27,90		
6	7	18,00		
7	8	22,76		
8	9	4,76		
9	10	13,64		

1	2	3	4	5
10	11	4,86	—	согласовано
11	12	19,08		
12	13	17,17		
13	14	9,85		
14	15	74,86		
15	16	74,99		
16	17	187,13		
17	18	41,11		
18	19	100,41		
19	20	111,00		
20	21	42,50		
21	22	24,07		
22	н 39	70,14		
н 39	1	505,75		

3. Сведения о характеристиках уточняемого земельного участка с кадастровым номером 21:26:230201:482 :

№ п/п	Наименование характеристики земельного участка	Значение характеристики
1	2	3
1.	Адрес земельного участка	—
1.1.	Сведения о местоположении земельного участка (при отсутствии адреса) в структурированном в соответствии с федеральной информационной адресной системой виде	Российская Федерация, Чувашская Республика-Чувашия, Янтиковский р-н
1.2.	Дополнительные сведения о местоположении земельного участка	—
2.	Площадь земельного участка ± величина погрешности определения (вычисления) площади ($P \pm \Delta P$), м ²	73 554 ± 190,00
3.	Формула, примененная для вычисления предельной погрешности определения площади земельного участка, с подставленными значениями и итоговые (вычисленные) значения	$3,5*0,20*\sqrt{(73\ 554,00)} = 190$
4.	Площадь земельного участка согласно сведениям Единого государственного реестра недвижимости (Ркад), м ²	73 554,00
5.	Оценка расхождения Р и Ркад ($P - P_{кад}$), м ²	0
6.	Предельный минимальный и максимальный размеры земельного участка ($P_{мин}$ и $P_{макс}$), м ²	— —

1	2	3
7.	Вид (виды) разрешенного использования	Выращивание зерновых и иных сельскохозяйственных культур
7.1.	Дополнительные сведения об использовании земельного участка	—
8.	Кадастровый или иной государственный учетный номер (инвентарный) здания, сооружения, объекта незавершенного строительства, расположенного на земельном участке	—
9.	Сведения о земельных участках (землях общего пользования, территории общего пользования), посредством которых обеспечивается доступ	—
10.	Иные сведения	—

4. Пояснения к сведениям об уточняемом земельном участке с кадастровым номером 21:26:230201:482 :

1.	—
----	---

1. Сведения о характерных точках границ уточняемого земельного участка с кадастровым номером 21:26:230201:99 :
Система координат МСК-21 Зона № 1

Обозначение характерных точек границ	Координаты, м				Метод определения координат	Формулы, примененные для расчета средней квадратической погрешности определения координат характерных точек границ (Mt), с подставленными в такие формулы значениями и итоговые (вычисленные) значения Mt, м	Описание закрепления точки
	содержатся в Едином государственном реестре недвижимости		определены в результате выполнения комплексных кадастровых работ				
	X	Y	X	Y			
1	2	3	4	5	6	7	8
2	332 106,53	1 259 420,09	332 106,53	1 259 420,09	—	—	Временный межевой знак
2	332 114,08	1 259 475,19	332 114,08	1 259 475,19			—
3	332 020,90	1 259 485,88	332 020,90	1 259 485,88			—
3	332 011,23	1 259 435,09	332 011,23	1 259 435,09			—
2	332 106,53	1 259 420,09	332 106,53	1 259 420,09			Временный межевой знак

Вырез 1 из 1

6436	332 082,50	1 259 464,11	332 082,50	1 259 464,11	—	—	—
6437	332 082,25	1 259 464,19	332 082,25	1 259 464,19			
6438	332 082,18	1 259 463,93	332 082,18	1 259 463,93			
6439	332 082,43	1 259 463,86	332 082,43	1 259 463,86			
6436	332 082,50	1 259 464,11	332 082,50	1 259 464,11			

2. Сведения о частях границ уточняемого земельного участка с кадастровым номером 21:26:230201:99 :

Обозначение части границ		Горизонтальное проложение (S), м	Описание прохождения части границ	Сведения о согласовании местоположения границ (согласовано/спорное)
от т.	до т.			
1	2	3	4	5
2	2	55,61	—	согласовано
2	3	93,79		
3	3	51,70		
3	2	96,47		

Вырез 1 из 1

6436	6437	0,26	—	согласовано
6437	6438	0,27		
6438	6439	0,26		
6439	6436	0,26		

3. Сведения о характеристиках уточняемого земельного участка с кадастровым номером 21:26:230201:99 :

№ п/п	Наименование характеристики земельного участка	Значение характеристики
1	2	3
1.	Адрес земельного участка	—
1.1.	Сведения о местоположении земельного участка (при отсутствии адреса) в структурированном в соответствии с федеральной информационной адресной системой виде	429297, Российская Федерация, Чувашская Республика-Чувашия, Янтиковский р-н
1.2.	Дополнительные сведения о местоположении земельного участка	—
2.	Площадь земельного участка ± величина погрешности определения (вычисления) площади ($P \pm \Delta P$), м ²	5 100 ± 50,00
3.	Формула, примененная для вычисления предельной погрешности определения площади земельного участка, с подставленными значениями и итоговые (вычисленные) значения	$3,5 * 0,20 * \sqrt{(5\ 100,00)} = 50$
4.	Площадь земельного участка согласно сведениям Единого государственного реестра недвижимости (Ркад), м ²	5 100,00
5.	Оценка расхождения Р и Ркад ($P - P_{кад}$), м ²	0
6.	Предельный минимальный и максимальный размеры земельного участка (Рмин и Рмакс), м ²	— —
7.	Вид (виды) разрешенного использования	Для ведения личного подсобного хозяйства
7.1.	Дополнительные сведения об использовании земельного участка	—

1	2	3
8.	Кадастровый или иной государственный учетный номер (инвентарный) здания, сооружения, объекта незавершенного строительства, расположенного на земельном участке	—
9.	Сведения о земельных участках (землях общего пользования, территории общего пользования), посредством которых обеспечивается доступ	—
10.	Иные сведения	—

4. Пояснения к сведениям об уточняемом земельном участке с кадастровым номером 21:26:230201:99 :

1.	—
----	---

1. Сведения о характерных точках границ уточняемого земельного участка с кадастровым номером 21:26:230301:3 :

Система координат МСК-21 Зона № 1

Обозначение характерных точек границ	Координаты, м				Метод определения координат	Формулы, примененные для расчета средней квадратической погрешности определения координат характерных точек границ (Mt), с подставленными в такие формулы значениями и итоговые (вычисленные) значения Mt, м	Описание закрепления точки
	содержатся в Едином государственном реестре недвижимости		определены в результате выполнения комплексных кадастровых работ				
	X	Y	X	Y			
1	2	3	4	5	6	7	8
1	331 961,08	1 258 470,27	331 961,08	1 258 470,27	—	—	Временный межевой знак
2	331 962,24	1 258 561,56	331 962,24	1 258 561,56			
6592	331 835,30	1 258 584,77	331 835,30	1 258 584,77			
6591	331 828,86	1 258 531,14	331 828,86	1 258 531,14			
6602	331 828,06	1 258 524,49	331 828,06	1 258 524,49			
6601	331 822,87	1 258 481,33	331 822,87	1 258 481,33			
6600	331 849,79	1 258 479,18	331 849,79	1 258 479,18			
6599	331 843,80	1 258 404,41	331 843,80	1 258 404,41			
6598	331 896,63	1 258 400,18	331 896,63	1 258 400,18			
6597	331 902,62	1 258 474,94	331 902,62	1 258 474,94			
1	331 961,08	1 258 470,27	331 961,08	1 258 470,27			Временный межевой знак

2. Сведения о частях границ уточняемого земельного участка с кадастровым номером 21:26:230301:3 :

Обозначение части границ		Горизонтальное проложение (S), м	Описание прохождения части границ	Сведения о согласовании местоположения границ (согласовано/спорное)
от т.	до т.			
1	2	3	4	5
1	2	91,30	—	согласовано
2	6592	129,04		
6592	6591	54,02		
6591	6602	6,70		
6602	6601	43,47		
6601	6600	27,01		
6600	6599	75,01		
6599	6598	53,00		
6598	6597	75,00		
6597	1	58,65		

3. Сведения о характеристиках уточняемого земельного участка с кадастровым номером 21:26:230301:3 :

№ п/п	Наименование характеристики земельного участка	Значение характеристики
1	2	3
1.	Адрес земельного участка	—
1.1.	Сведения о местоположении земельного участка (при отсутствии адреса) в структурированном в соответствии с федеральной информационной адресной системой виде	429297, Российская Федерация, Чувашская Республика-Чувашия, Янтиковский р-н, Кармалы с
1.2.	Дополнительные сведения о местоположении земельного участка	—
2.	Площадь земельного участка ± величина погрешности определения (вычисления) площади ($P \pm \Delta P$), м ²	17 000 ± 228,00
3.	Формула, примененная для вычисления предельной погрешности определения площади земельного участка, с подставленными значениями и итоговые (вычисленные) значения	$3,5*0,50*\sqrt{(17\ 000,00)} = 228$
4.	Площадь земельного участка согласно сведениям Единого государственного реестра недвижимости (Ркад), м ²	17 000,00
5.	Оценка расхождения Р и Ркад ($P - P_{кад}$), м ²	0
6.	Предельный минимальный и максимальный размеры земельного участка (Рмин и Рмакс), м ²	— —
7.	Вид (виды) разрешенного использования	Ритуальная деятельность

1	2	3
7.1.	Дополнительные сведения об использовании земельного участка	—
8.	Кадастровый или иной государственный учетный номер (инвентарный) здания, сооружения, объекта незавершенного строительства, расположенного на земельном участке	—
9.	Сведения о земельных участках (землях общего пользования, территории общего пользования), посредством которых обеспечивается доступ	—
10.	Иные сведения	—

4. Пояснения к сведениям об уточняемом земельном участке с кадастровым номером 21:26:230301:3 :

1.	—
----	---

1. Сведения о характерных точках границ уточняемого земельного участка с кадастровым номером 21:26:230301:5 :
Система координат МСК-21 Зона № 1

Обозначение характерных точек границ	Координаты, м				Метод определения координат	Формулы, примененные для расчета средней квадратической погрешности определения координат характерных точек границ (Mt), с подставленными в такие формулы значениями и итоговые (вычисленные) значения Mt, м	Описание закрепления точки
	содержатся в Едином государственном реестре недвижимости		определены в результате выполнения комплексных кадастровых работ				
	X	Y	X	Y			
1	2	3	4	5	6	7	8
6580	332 085,77	1 257 739,57	332 085,77	1 257 739,57	—	—	—
407	332 102,30	1 257 744,50	332 102,30	1 257 744,50			
408	332 190,51	1 257 761,46	332 190,51	1 257 761,46			
409	332 219,62	1 257 792,34	332 219,62	1 257 792,34			
410	332 277,25	1 257 843,09	332 277,25	1 257 843,09			
411	332 294,03	1 257 874,20	332 294,03	1 257 874,20			
412	332 285,89	1 257 893,82	332 285,89	1 257 893,82			
413	332 321,71	1 257 987,57	332 321,71	1 257 987,57			
414	332 348,62	1 258 000,10	332 348,62	1 258 000,10			
415	332 388,48	1 257 997,22	332 388,48	1 257 997,22			
416	332 407,20	1 257 990,36	332 407,20	1 257 990,36			
417	332 438,73	1 258 054,24	332 438,73	1 258 054,24			

1	2	3	4	5	6	7	8
418	332 445,61	1 258 165,96	332 445,61	1 258 165,96			
419	332 454,39	1 258 241,36	332 454,39	1 258 241,36			
420	332 458,41	1 258 332,73	332 458,41	1 258 332,73			
421	332 476,83	1 258 458,86	332 476,83	1 258 458,86			
422	332 488,48	1 258 599,28	332 488,48	1 258 599,28			
423	332 484,85	1 258 683,24	332 484,85	1 258 683,24			
424	332 473,46	1 258 696,84	332 473,46	1 258 696,84			
425	332 441,32	1 258 714,94	332 441,32	1 258 714,94			
426	332 439,63	1 258 763,93	332 439,63	1 258 763,93			
427	332 398,47	1 258 786,96	332 398,47	1 258 786,96			
428	332 358,38	1 258 847,35	332 358,38	1 258 847,35			
429	332 334,95	1 258 906,51	332 334,95	1 258 906,51			
430	332 323,30	1 258 949,09	332 323,30	1 258 949,09			
431	332 337,74	1 259 059,12	332 337,74	1 259 059,12			
432	332 366,08	1 259 156,30	332 366,08	1 259 156,30			
433	332 384,57	1 259 193,22	332 384,57	1 259 193,22	—	—	—
434	332 411,72	1 259 235,15	332 411,72	1 259 235,15			
435	332 488,90	1 259 347,85	332 488,90	1 259 347,85			
436	332 501,36	1 259 421,39	332 501,36	1 259 421,39			
437	332 506,75	1 259 506,03	332 506,75	1 259 506,03			
438	332 487,78	1 259 538,47	332 487,78	1 259 538,47			
439	332 490,65	1 259 606,10	332 490,65	1 259 606,10			
440	332 525,32	1 259 761,93	332 525,32	1 259 761,93			
441	332 531,15	1 259 814,62	332 531,15	1 259 814,62			
442	332 528,30	1 259 875,03	332 528,30	1 259 875,03			
443	332 535,18	1 259 989,18	332 535,18	1 259 989,18			
444	332 403,10	1 259 999,00	332 403,10	1 259 999,00			
445	332 291,97	1 259 133,54	332 291,97	1 259 133,54			
6581	332 228,45	1 259 068,41	332 228,45	1 259 068,41			
6580	332 085,77	1 257 739,57	332 085,77	1 257 739,57			

2. Сведения о частях границ уточняемого земельного участка с кадастровым номером 21:26:230301:5 :

Обозначение части границ		Горизонтальное проложение (S), м	Описание прохождения части границ	Сведения о согласовании местоположения границ (согласовано/спорное)
от т.	до т.			
1	2	3	4	5

1	2	3	4	5
6580	407	17,25		
407	408	89,83		
408	409	42,44		
409	410	76,79		
410	411	35,35		
411	412	21,24		
412	413	100,36		
413	414	29,68		
414	415	39,96		
415	416	19,94		
416	417	71,24		
417	418	111,93		
418	419	75,91		
419	420	91,46		
420	421	127,47		
421	422	140,90		
422	423	84,04		
423	424	17,74		
424	425	36,89		
425	426	49,02		
426	427	47,16		
427	428	72,49		
428	429	63,63		
429	430	44,14		
430	431	110,97		
431	432	101,23		
432	433	41,29		
433	434	49,95		
434	435	136,59		
435	436	74,59		
436	437	84,81		
437	438	37,58		
438	439	67,69		
439	440	159,64		

—

СОГЛАСОВАНО

1	2	3	4	5
440	441	53,01	—	согласовано
441	442	60,48		
442	443	114,36		
443	444	132,44		
444	445	872,57		
445	6581	90,98		
6581	6580	1 336,48		

3. Сведения о характеристиках уточняемого земельного участка с кадастровым номером 21:26:230301:5 :

№ п/п	Наименование характеристики земельного участка	Значение характеристики
1	2	3
1.	Адрес земельного участка	—
1.1.	Сведения о местоположении земельного участка (при отсутствии адреса) в структурированном в соответствии с федеральной информационной адресной системой виде	Российская Федерация, Чувашская Республика-Чувашия, Янтиковский р-н, Тюмеревское с/п
1.2.	Дополнительные сведения о местоположении земельного участка	—
2.	Площадь земельного участка ± величина погрешности определения (вычисления) площади ($P \pm \Delta P$), м ²	446 376 ± 468,00
3.	Формула, примененная для вычисления предельной погрешности определения площади земельного участка, с подставленными значениями и итоговые (вычисленные) значения	$3,5 * 0,20 * \sqrt{(446\ 376,00)} = 468$
4.	Площадь земельного участка согласно сведениям Единого государственного реестра недвижимости (Ркад), м ²	446 400,00
5.	Оценка расхождения Р и Ркад ($P - P_{кад}$), м ²	24
6.	Предельный минимальный и максимальный размеры земельного участка (Рмин и Рмакс), м ²	— —
7.	Вид (виды) разрешенного использования	Для ведения сельскохозяйственного производства
7.1.	Дополнительные сведения об использовании земельного участка	—
8.	Кадастровый или иной государственный учетный номер (инвентарный) здания, сооружения, объекта незавершенного строительства, расположенного на земельном участке	—
9.	Сведения о земельных участках (землях общего пользования, территории общего пользования), посредством которых обеспечивается доступ	—

1	2	3
10.	Иные сведения	—
4. Пояснения к сведениям об уточняемом земельном участке с кадастровым номером <u>21:26:230301:5</u> :		
1.	—	

Сведения об образуемых земельных участках

1. Сведения о характерных точках границ образуемого земельного участка _____ :

_____ обозначение земельного участка

Система координат _____

Зона № _____

Обозначение характерных точек границ	Координаты, м		Метод определения координат	Формулы, примененные для расчета средней квадратической погрешности определения координат характерных точек границ (Mt), с подставленными в такие формулы значениями и итоговые (вычисленные) значения Mt, м	Описание закрепления точки
	X	Y			
1	2	3	4	5	6

2. Сведения о частях границ образуемого земельного участка _____ :

_____ обозначение земельного участка

Обозначение части границ		Горизонтальное проложение (S), м	Описание прохождения части границ	Сведения о согласовании местоположения границ (согласовано/спорное)
от т.	до т.			
1	2	3	4	5

3. Сведения о характеристиках образуемого земельного участка _____ :

_____ обозначение земельного участка

№ п/п	Наименование характеристики земельного участка	Значение характеристики
1	2	3
1.	Адрес земельного участка	
1.1.	Сведения о местоположении земельного участка (при отсутствии адреса) в структурированном в соответствии с федеральной информационной адресной системой виде	
1.2.	Дополнительные сведения о местоположении земельного участка	
2.	Категория земель	
3.	Вид (виды) разрешенного использования	
3.1.	Дополнительные сведения об использовании земельного участка	
4.	Реестровый номер границ территориальной зоны или в случае отсутствия такого реестрового номера ее индивидуальное обозначение (вид, тип, номер, индекс)	
5.	Площадь земельного участка ± величина погрешности определения (вычисления) площади ($P \pm \Delta P$), м ²	

1	2	3
6.	Формула, примененная для вычисления предельной погрешности определения площади земельного участка, с подставленными значениями и итоговые (вычисленные) значения	
7.	Предельный минимальный и максимальный размеры земельного участка (Рмин) и (Рмакс), м ²	
8.	Кадастровый или иной государственный учетный номер (инвентарный) объекта недвижимости, расположенного на образуемом земельном участке	
9.	Кадастровые номера исходных земельных участков	
9.1.	Кадастровый номер входящего в состав земельного участка, представляющего собой единое землепользование (номер контура многоконтурного земельного участка), преобразование которого осуществляется	
9.2.	Кадастровые номера земельных участков, исключаемых из состава измененного (исходного) земельного участка, представляющего собой единое землепользование	
9.3.	Кадастровый или иной государственный учетный номер (инвентарный) объекта недвижимости, расположенного на измененном земельном участке	
10.	Условный номер земельного участка	
11.	Учетный номер проекта межевания территории	
12.	Дополнительные сведения об образовании земельного участка	
13.	Сведения о земельных участках (землях общего пользования, территории общего пользования), посредством которых обеспечивается доступ	
14.	Иные сведения	
4. Пояснения к сведениям об образуемом земельном участке _____ : обозначение земельного участка		
1.		

Сведения об уточняемых земельных участках, необходимые для исправления реестровых ошибок в сведениях о местоположении их границ

1. Сведения о характерных точках границ уточняемого земельного участка с кадастровым номером _____ :

Система координат _____ Зона № _____

Обозначение характерных точек границ	Координаты, м				Метод определения координат	Формулы, примененные для расчета средней квадратической погрешности определения координат характерных точек границ (Mt), с подставленными в такие формулы значениями и итоговые (вычисленные) значения Mt, м	Описание закрепления точки
	содержатся в Едином государственном реестре недвижимости		определены в результате выполнения комплексных кадастровых работ				
	X	Y	X	Y			
1	2	3	4	5	6	7	8

2. Сведения о частях границ уточняемого земельного участка с кадастровым номером _____ :

Обозначение части границ		Горизонтальное проложение (S), м	Описание прохождения части границ	Сведения о согласовании местоположения границ (согласовано/спорное)
от т.	до т.			
1	2	3	4	5

3. Сведения о характеристиках уточняемого земельного участка с кадастровым номером _____ :

№ п/п	Наименование характеристики	Значение характеристики
1	2	3
1.	Адрес земельного участка	
1.1.	Сведения о местоположении земельного участка (при отсутствии адреса) в структурированном в соответствии с федеральной информационной адресной системой виде	
1.2.	Дополнительные сведения о местоположении земельного участка	
2.	Площадь земельного участка ± величина погрешности определения (вычисления) площади ($P \pm \Delta P$), м ²	
3.	Формула, примененная для вычисления предельной погрешности определения площади земельного участка, с подставленными значениями и итоговые (вычисленные) значения	
4.	Площадь земельного участка согласно сведениям Единого государственного реестра недвижимости ($P_{\text{кад}}$), м ²	
5.	Оценка расхождения P и P _{кад} ($P - P_{\text{кад}}$), м ²	

1	2	3
6.	Предельный минимальный и максимальный размеры земельного участка (R_{\min} и R_{\max}), m^2	$R_{\min} =$ $R_{\max} =$
7.	Кадастровый или иной государственный учетный номер (инвентарный) здания, сооружения, объекта незавершенного строительства, расположенного на земельном участке	
8.	Вид (виды) разрешенного использования	
8.1.	Дополнительные сведения об использовании земельного участка	
9.	Сведения о земельных участках (землях общего пользования, территории общего пользования), посредством которых обеспечивается доступ	
10.	Иные сведения	
4. Пояснения к сведениям об уточняемом земельном участке с кадастровым номером _____ :		
1.		

Описание местоположения здания, сооружения, объекта незавершенного строительства на земельном участке

1. Сведения о характерных точках контура объекта недвижимости с кадастровым номером 21:26:230201:367 **:**

Система координат МСК-21 Зона № 1

Обозначение характерных точек границ	Содержатся в Едином государственном реестре недвижимости			Определены в ходе выполнения комплексных кадастровых работ			Метод определения координат	Формулы, примененные для расчета средней квадратической погрешности определения координат характерных точек (Mt), м, с подставленными в такие формулы значениями и итоговые (вычисленные) значения Mt, м
	координаты, м		Радиус, м	координаты, м		Радиус, м		
	X	Y	R	X	Y	R		
1	2	3	4	5	6	7	8	9
—	—	—	—	—	—	—	—	—
—	—	—	—	—	—	—		
—	—	—	—	—	—	—		
—	—	—	—	—	—	—		
—	—	—	—	—	—	—		

2. Сведения о характеристиках объекта недвижимости с кадастровым номером 21:26:230201:367 **:**

№ п/п	Наименование характеристики	Значение характеристики
1	2	3
1.	Вид объекта недвижимости	Здание
2.	Ранее присвоенный государственный учетный номер (инвентарный) здания, сооружения, объекта незавершенного строительства	—
3.	Кадастровый номер земельного участка (земельных участков), в границах которого (которых) расположены здание, сооружение, объект незавершенного строительства	—
4.	Уникальный учетный номер кадастрового квартала, в границах которого расположены здание, сооружение, объект незавершенного строительства	21:26:230201

1	2	3
5.	Адрес здания, сооружения, объекта незавершенного строительства	—
5.1.	Сведения о местоположении здания, сооружения, объекта незавершенного строительства (при отсутствии адреса) в структурированном в соответствии с федеральной информационной адресной системой виде	429297, Российская Федерация, Чувашская Республика-Чувашия, Янтиковский р-н, Тюмеревское с/пос
5.2.	Дополнительные сведения о местоположении	территория МТФ
6.	Иные сведения	—
3. Пояснения к сведениям об объекте недвижимости с кадастровым номером <u>21:26:230201:367</u> :		
1.	—	

**Сведения о зданиях, сооружениях, объектах незавершенного строительства,
необходимые для исправления реестровых ошибок в сведениях об описании их местоположения**

1. Сведения о характерных точках контура _____
 вид объекта недвижимости (здание, сооружение, объект незавершенного строительства)
 с кадастровым номером _____:

Система координат _____ Зона № _____

Обозначение характерных точек границ	Содержатся в Едином государственном реестре недвижимости			Определены в ходе выполнения комплексных кадастровых работ			Метод определения координат	Формулы, примененные для расчета средней квадратической погрешности определения координат характерных точек (Mt), м, с подставленными в такие формулы значениями и итоговые (вычисленные) значения Mt, м
	координаты, м		Радиус, м	координаты, м		Радиус, м		
	X	Y	R	X	Y	R		
1	2	3	4	5	6	7	8	9

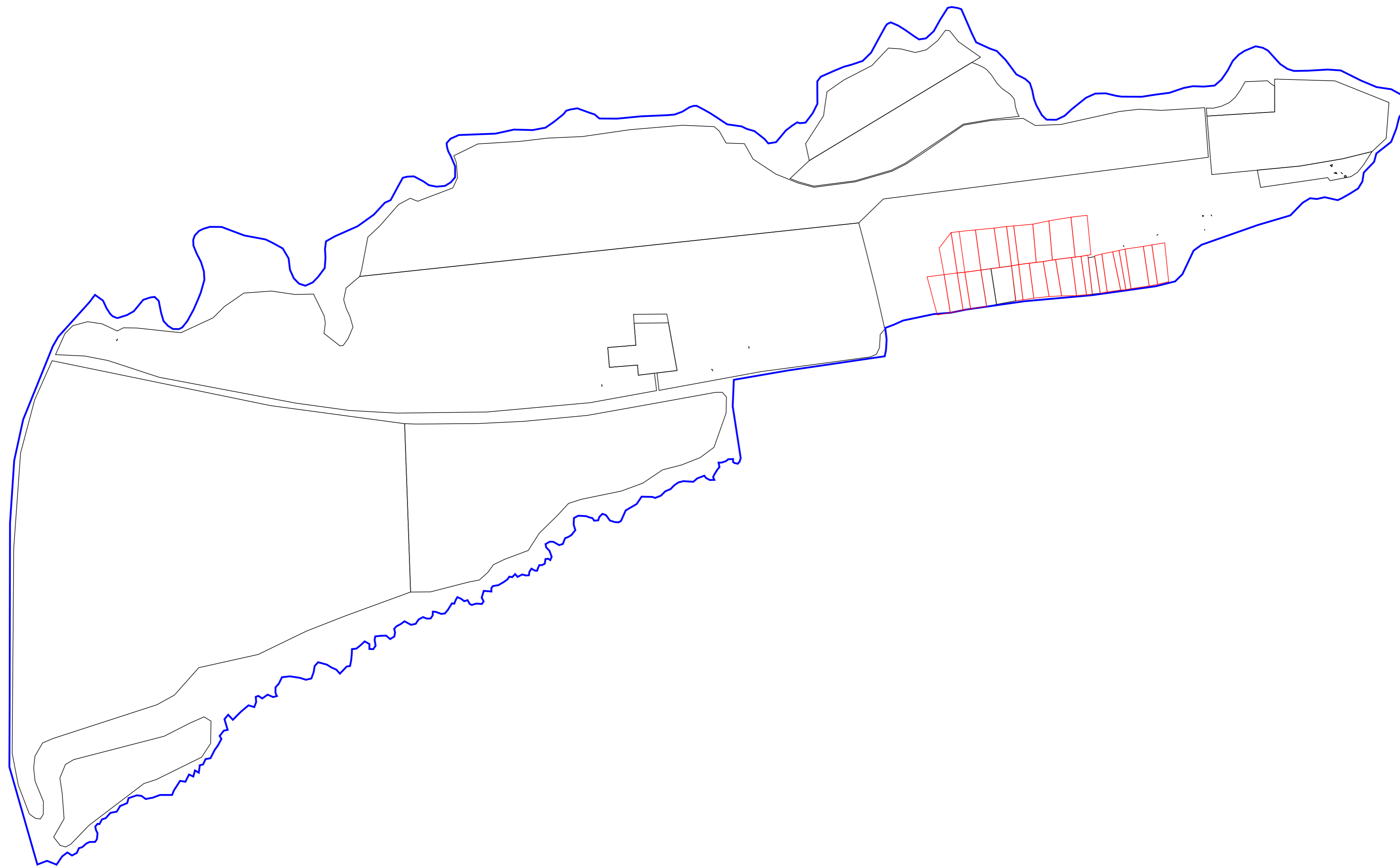
2. Иные сведения об объекте недвижимости с кадастровым номером _____:

1. _____

3. Пояснения к сведениям об объекте недвижимости с кадастровым номером _____:

1. _____

Схема границ земельных участков



Масштаб 1:8 000