

УТВЕРЖДАЮ:

Заместитель министра природных ресурсов и
экологии Чувашской Республики

должность

Е.М. Дымза

фамилия, имя и отчество (при наличии)

дата

Акт

лесопатологического обследования № 145

лесных насаждений Канашское (лесничество)
Чувашская Республика (субъект Российской Федерации)

Способ лесопатологического обследования: 1. Визуальный
2. Инструментальный

Место проведения:

Участковое лесничество	Урочище (дача)	Квартал	Выдел	Площадь выдела, га	Лесопатологический выдел	Площадь лесопатологического выдела, га
Канашское	-	34	7	6,7	1	3,7

Лесопатологическое обследование проведено на общей площади 3,7 га.

Кадастровый номер участка: _____
(для участков, предоставленных в постоянное (бессрочное) пользование, аренду)

Документ о праве пользования: _____

(тип документа о праве пользования, дата, номер, вид разрешенного использования)

Директор БУ "Канашское лесничество"
Минприроды Чувашии
"18" 07 2024 год



Д.Р. Юнусов

2. Инструментальное (детальное) обследование лесных насаждений.

2.1 . Лесничество Канаишское
Участковое лесничество Канаишское
Урочище (дача) - Квартал 34 Выдел 7
Лесопатологический выдел 1

Наличие ограничений или особенностей участка, влияющих на назначение СОМ:

в выделе имеется ОЗУ: участки лесов вокруг сельских населенных пунктов и садовых товариществ .

(отметка о наличии ООПТ, ОЗУ, водоохранной зоны, радиоактивного загрязнения лесов, угрозы возникновения очагов вредных организмов или пожарной опасности в лесах)

2.2. Фактическая таксационная характеристика лесного насаждения не соответствует таксационному описанию.

Причины несоответствия:

неравномерный состав и другие характеристики насаждения.

Ведомость лесных участков с выявленными несоответствиями таксационным описаниям приведена в приложении 1 к данному Акту.

2.3. Состояние насаждений:

устойчивое (СКС <1,50)
с нарушенной устойчивостью (СКС ≥1,51-≤4,50)
с утраченной устойчивостью (СКС ≥4,51)

2.4. Средневзвешенная категория состояния 2,60

Причины ослабления, повреждения насаждения:

повреждение (заселено или отработано) лубоедом сосновым большим (код 338); губка корневая (код 466); воздействия шквалистых и ураганных ветров прошлых лет, повлекшие слом стволов деревьев (код 822); воздействия сильных ветров прошлых лет, повлекшие наклон более 10°, изгиб или вывал деревьев (код 821); воздействия шквалистых и ураганных ветров текущего года, повлекшие слом стволов деревьев (код 882). Данные причины определены по следующим признакам: отработано стволовыми вредителями >1/2 окр. ств. под кроной; слом ствола под кроной прошлых лет; обрыв корней (вывал) прошлых лет; слом ствола под кроной свежий.

2.4.1 Заселено (отработано) стволовыми вредителями:

Вид вредителя	Порода	Встречаемость заселенных деревьев, % от запаса породы	Встречаемость отработанных деревьев, % от запаса породы	Степень заселения лесного насаждения
1	2	3	4	5
Лубоед сосновый большой	С	0,0	15,9	-
-	-	-	-	-
-	-	-	-	-
-	-	-	-	-
-	-	-	-	-
-	-	-	-	-

2.4.2 Повреждено огнем:

Вид пожара	Порода	Состояние корневых лап		Состояние корневой шейки		Высушивающие луба		Обугленность древесины более 1/3 высоты ствола	
		% поврежденных огнем корней	% деревьев с данным повреждением	Обугленность древесины шейки по окружности	% деревьев с данным повреждением	по окружности (1/4; 1/2; 3/4; более 3/4)	% деревьев с данным повреждением	по окружности ствола (< 1/2; > 1/2)	% деревьев с данным повреждением
1	2	3	4	5	6	7	8	9	10
-	-								
-	-								
-	-								
-	-								
-	-								

2.4.3 Поражено болезнями:

Болезнь/возбудитель	Порода	Встречаемость % от запаса насаждения	Степень поражения лесного насаждения (слабая, средняя, сильная)
1	2	3	4
Губка корневая	С	8,5	слабая
-	-	-	-
-	-	-	-
-	-	-	-
-	-	-	-
-	-	-	-

2.5. Выборке подлежит 28,9 % деревьев по запасу, в том числе:

без признаков ослабления 0 %,
ослабленных 0 %,
сильно ослабленных 0 %,
усыхающих 8,9 %,
свежего сухостоя 5,4 %,
свежего ветровала 0 %,
свежего бурелома 0,7 %,
старого сухостоя 9,8 %,
старого ветровала 1,1 %,
старого бурелома 3 %.

Причины назначения: _____
Причины назначения: _____
Причины назначения: _____
Причины назначения: _____

хвойные насаждения, п. 42 приказа
Минприроды России от 09.11.2020 № 912

2.6. Полнота лесного насаждения после уборки деревьев, подлежащих рубке, составит: 0,5.

Критическая полнота для данной категории лесных насаждений и преобладающей породы составляет: не лимитируется

ЗАКЛЮЧЕНИЕ к инструментальному обследованию участка.

В обследованном насаждении средневзвешенная категория состояния насаждения составляет 2,6, что характеризует данное насаждение как «сильно ослабленное», с нарушенной биологической устойчивостью. Доля деревьев с наличием признаков повреждения составляет 28,9%. Лесной участок относится к особо защитным участкам. С целью предотвращения негативных процессов, снижения ущерба от их воздействия назначена выборочная санитарная рубка. Запас вырубаемой древесины составит 289 куб.м.

Участковое лесничество	Урочище (дача)	Квартал	Выдел	Площадь выдела, га	Лесопатологический выдел	Площадь лесопатологического выдела	Вид мероприятия	Площадь мероприятия, га	Породы	Доля вырубимой древесины по запасу, %	Рекомендуемый срок проведения мероприятия
1	2	3	4	5	6	7	8	9	10	11	12
Канашское	.	34	7	6,7	1	3,7	ВСП	3,7	С.	28,9	до 2026 года

Ведомость временной пробной площади и абрис участка прилагаются (приложение 2 и 3 к Акту).

РЕКОМЕНДАЦИИ по проведению мероприятий, не относящихся к мероприятиям по предупреждению распространения вредных организмов нет.

Дата проведения ЛПО: 08.07.2024 года.

Дата составления документа: 18.07.2024 года.

Исполнитель работ по проведению лесопатологического обследования

Фамилия, имя и отчество (при наличии) Мерескин И.А.

Организация БУ "Канашское лесничество" Минприроды Чувашии

Должность Заместитель директора

Подпись 

Телефон 88353320253

Ведомость

лесных участков с выявленными несоответствиями таксационным описаниям

Субъект Российской Федерации: Чувашская Республика Лесничество (лесопарк): Канаишское
 Участковое лесничество: Канаишское Урочище (лесная дача): -

1	2	3	4	5	6	7	8	9	10	Таксационная характеристика									Заложено пробных площадей			
										11	12	13	14	15	16	17	18	19	20	21		
год проведения лесопроцедуры	номер квартала	номер выдела	площадь выдела, га	целевое назначение лесов	категория защитных лесов	ОЗУ	источник данных	номер лесопатологического выдела	площадь выдела, га	лесопатологического выдела, га	состав	попоре	возраст, лет	средняя высота, м	средний диаметр, см	тип леса	плотота	бонитет	занос, куб. м/га	количество, шт.	общая площадь, га	
2019	34	7	6,7	Защитные	Леса, расположенные в зеленых зонах	участки лесов вокруг сельских населенных пунктов и садовых товариществ	ТО	1	3,7		10С	Соена	70	23	24	СЛП	0,9	1	370	2	21	
							Ф	1	3,7		10С	Соена	70	23	26	СЛП	0,5	1	270 (210 сыроват, 60 потиш.)	1	1	

Условные обозначения

ТО - таксационные описания

Исполнитель работ по проведению лесопатологического обследования:

Фамилия, имя и отчество (при наличии)

Ф - фактическая характеристика лесного насаждения

Мерескин И.А.

Подпись

Результаты проведения лесопатологического обследования лесных насаждений

за июль 2024 Г.

Канаишское

Лесничество (лесопарк):

Чувашская Республика

Субъект Российской Федерации:

Урочище (лесная дача):

Канаишское

Участковое лесничество:

Номер квартала	Номер выдела	Площадь выдела, га	Целевое назначение лесов	Категория защитных лесов	Участки лесов вокруг сельских населенных пунктов и садовых товариществ	ОЗУ	Номер лесопатологического выдела	Площадь лесопатологического выдела, га	Таксационная характеристика лесного насаждения											Число деревьев на проб, шт.		Распределение деревьев по категориям состояния, % от запаса												Причина ослабления, повреждения		Подлежит рубке, % от запаса	Назначенные мероприятия																					
									состав	порода	возраст	средняя высота, м	средний диаметр, см	тип леса	полнота	бонитет	запас, куб. м/га	Н	Р	Н	Р	Н	Р	Н	Р	Н	Р	Н	Р	Н	Р	Н	Р	Н	Р		Н	Р	Вид	площадь, га																		
34	7	6,7	Защитные	Леса, расположенные в зеленых зонах	Участки лесов вокруг сельских населенных пунктов и садовых товариществ	ОЗУ	1	3,7	100	С	-	-	-	-	-	-	-	-	-	-	42,5	42,5	-	-	-	-	-	-	-	-	-	-	-	4,1	4,1	24,5	24,5	-	-	-	-	8,9	8,9	5,4	5,4	0,7	0,7	9,8	9,8	1,1	1,1	3,0	3,0	28,9	28,9	338; 466; 822; 821; 882.	BCP	3,7

Условные обозначения: Н - деревья не подлежат рубке; Р - деревья подлежат рубке.

Исполнитель работ по проведению лесопатологического обследования:

Фамилия, имя и отчество (при наличии)

Мерескин И.А.

Подпись

Дата составления документа

18.07.2024

ВРЕМЕННАЯ ПРОБНАЯ ПЛОЩАДЬ № 1, 2

1.1 Субъект Российской Федерации: Чувашская Республика
Лесничество Канашское
Участковое лесничество: Канашское
Урочище (дача): -
Квартал 34 Выдел 7 Площадь выдела 6,7 га.
Лесопатологический выдел: 1 Площадь лесопатологического выдела 3,7 га.

1.2 Метод перече́та: ленточная пробная площадь.

Количество лент / площадок: 2
Размеры площадок (длина x ширина/радиус): 1000x10 м.
Размер временной пробной площади: Размер временной пробной площади: 1 га.

1.3 Фактическая таксационная характеристика насаждения:

Состав: 10С возраст 70 лет тип леса СЛП
полнота 0,5; бонитет 1; запас на га 270 кбм.
возобновление отсутствует.

1.4 Номер очага вредных организмов: 26.40.21.012.

Тип очага вредных организмов: -

Фаза развития очага вредных организмов: -

1.5 Причина ослабления, повреждения насаждения и время:

*повреждение (заселено или отработано) лубоедом сосновым большим (код 338);
губка корневая (код 466); воздействия шквалистых и ураганных ветров прошлых
лет, повлекшие слом стволов деревьев (код 822); воздействия сильных ветров
прошлых лет, повлекшие наклон более 10°, изгиб или вывал деревьев (код 821);
воздействия шквалистых и ураганных ветров текущего года, повлекшие слом
стволов деревьев (код 882). Время повреждения: 2022-2023 гг. Состояние
насаждения: сильно ослабленное, Средневзвешенная категория состояния
насаждения: 2,6.*

1.6 Назначенные мероприятия: ВСП.

Исполнитель работ по проведению лесопатологического обследования:

Фамилия, имя
и отчество (при наличии) Мерескин И.А. Подпись 

Дата составления документа: 18.07.2024 года.

ВЕДОМОСТЬ ПЕРЕЧЕТА ДЕРЕВЬЕВ

Итоговая ведомость по насаждению. СКС насаждения: 2,6.

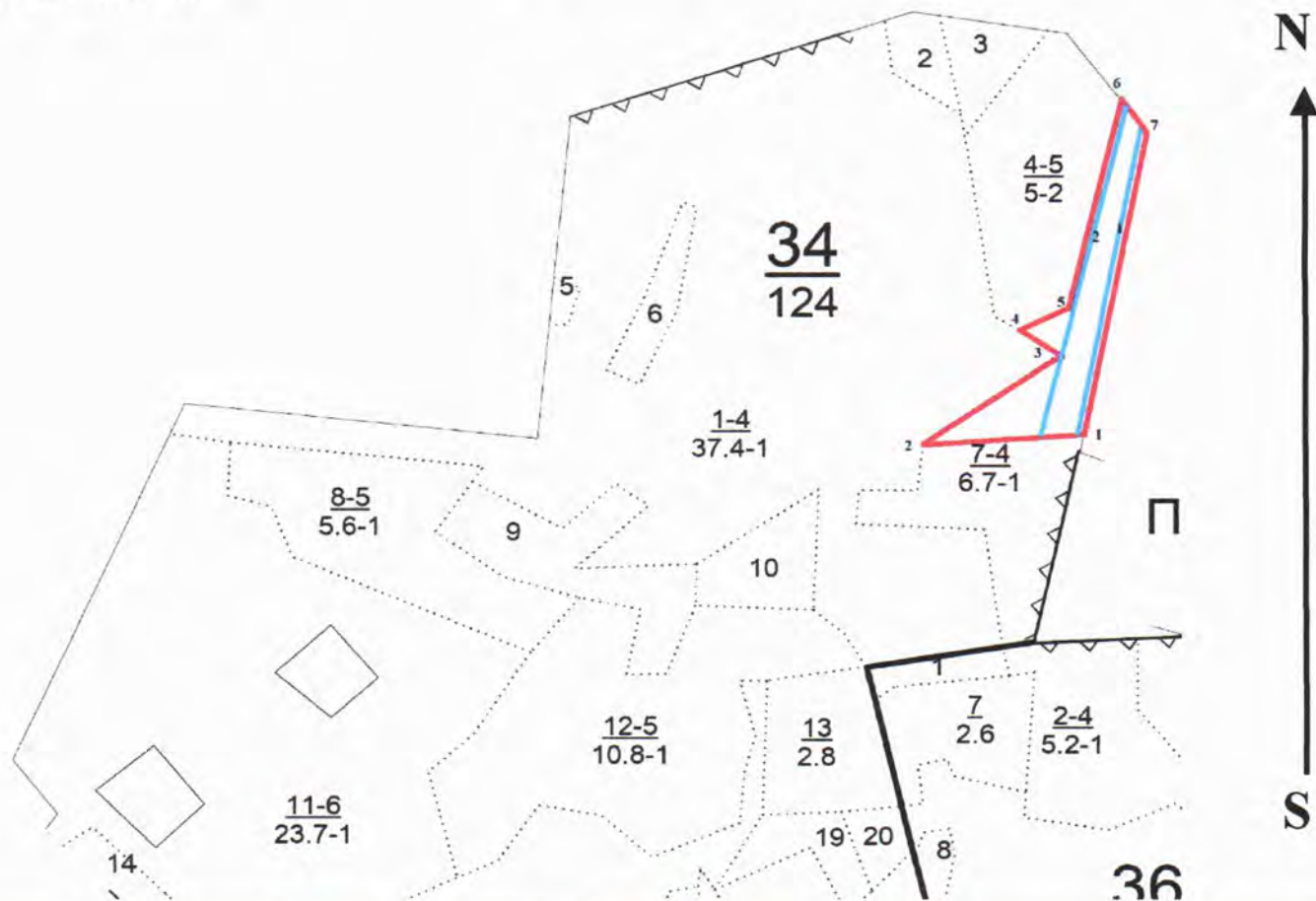
Ступени толщины см	Количество деревьев по категориям состояния, шт.																Всего	
	1		2		3		4		5		5 (а,б,в)			5 (г,д,е)			шт./ куб.м.	в т.ч. подлежит рубке, %
	Н	З	Н	З	Н	З	Н	З	Н	З	Н	З	О	Н	З	О		
1	2	3	4	5	6	7	8	9	10	11	12	13	14	15	16	17	18	19
12	3				3											6	12/ 0,96	1,3
16	27		3		12			1					5	2		16	66/ 11,22	5,1
20	34		5		15			2					2	5		26	89/ 26,7	7,4
24	38		6		16			44					6	9		13	132/ 62,04	15,1
28	30		3		13			1					6	5		10	68/ 45,56	4,6
32	21		2		18								5	2		2	50/ 45,5	1,9
36	12		1		11			2					2			1	29/ 34,22	1,1
40	7		1		10								1				19/ 28,12	0,2
44	5																5/ 9,1	
более 44	4																4/ 10,38	0,0088608
итого, шт	181		21		98			50					27	23		74	474	36,7
итого, куб.м.	116,0		11,3		67,2			24,5					16,7	11,3		26,8	273,8	28,9
итого, куб.%	42,5		4,1		24,5			8,9					6,1	4,1		9,8	100	28,9

Порода1: С. СКС породы: 2,6.

Ступени толщины см	Количество деревьев по категориям состояния, шт.																Всего	
	1		2		3		4		5		5 (а,б,в)			5 (г,д,е)			шт./ куб.м.	в т.ч. подлежит рубке, %
	Н	З	Н	З	Н	З	Н	З	Н	З	Н	З	О	Н	З	О		
1	2	3	4	5	6	7	8	9	10	11	12	13	14	15	16	17	18	19
12	3				3											6	12/ 0,96	1,3
16	27		3		12			1					5	2		16	66/ 11,22	5,1
20	34		5		15			2					2	5		26	89/ 26,7	7,4
24	38		6		16			44					6	9		13	132/ 62,04	15,1
28	30		3		13			1					6	5		10	68/ 45,56	4,6
32	21		2		18								5	2		2	50/ 45,5	1,9
36	12		1		11			2					2			1	29/ 34,22	1,1
40	7		1		10								1				19/ 28,12	0,2
44	5																5/ 9,1	
более 44	4																4/ 10,38	0,0088608
итого, шт	181		21		98			50					27	23		74	474	36,7
итого, куб.м.	116,0		11,3		67,2			24,5					16,7	11,3		26,8	273,8	28,9
итого, куб.%	42,5		4,1		24,5			8,9					6,1	4,1		9,8	100	28,9

Абрис участка

Масштаб 1:10000



Условные обозначения:		граница мероприятия		ленты перечета		неэксплуатационная площадь
-----------------------	--	---------------------	--	----------------	--	----------------------------

№ квартала	№ выдела	№ ЛП выдела	Размеры ленты (круговой площадки) перечета					Координаты ПП	
			№ ленты	Длина, м	Ширина, м	Радиус, м	Площадь, га		
34	7	1	1	500	10	-	0,50	55,61299	47,51461
			2	500	10		0,50	55,60884	47,51215

Номера точек	Координаты		Длина, м
1	55,60777	47,51278	151
2	55,60893	47,51066	205
3	55,61089	47,51304	63
4	55,61058	47,51221	67
5	55,01089	47,5132	295
6	55,61329	47,51448	49
7	55,613	47,51482	492

Исполнитель работ по проведению лесопатологического обследования:

Фамилия, имя и отчество (при наличии)

Мерескин И.А.

Подпись

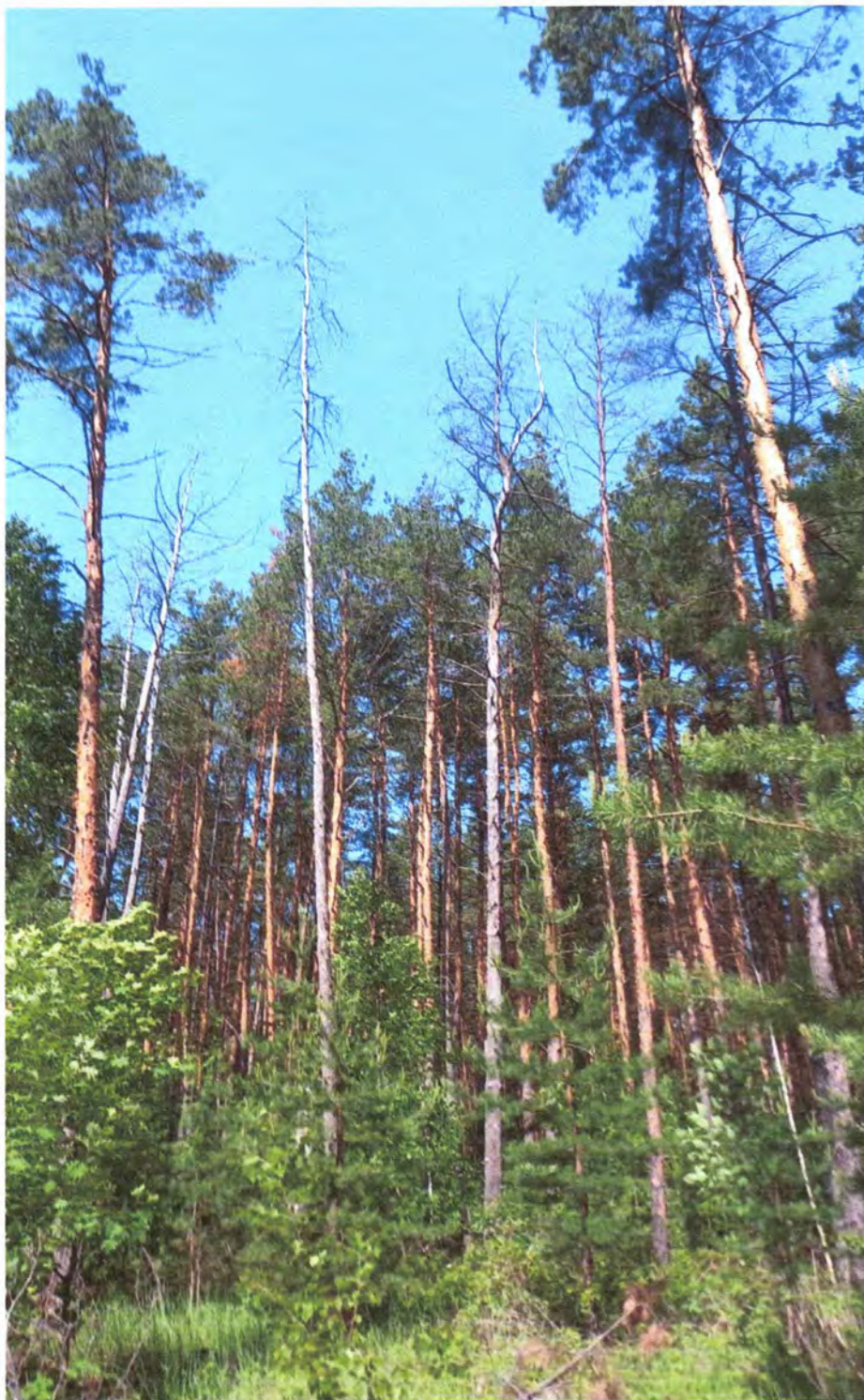
Дата составления документа:

18.07.2024 года.

Леса, расположенные в зеленых зонах

Канашское участ. л-во

№	Пло-щадь	Состав	Подрост	по	Я	Вы-	Эле-	Воз-	Ди-	Кл	Гр	Бо	Тип	Полн	Запас	сырост.	Кл	Запас	на	выделе,	дес.М3						
де-	ла	ва,	рельеф,	особенн	Р	та	ле-	ра	со-	ам	с	па	ни	леса	Сумм	на	общий	в	т.ч	хо-	су-	ре-	еди-	захламл	ен.	Хозя	йствен
ла	га	ости	выдела.	Отмет	л	е-	са	ст	та	ет	во	во	те	ТЛУ	а	пл	по	то	стоя	дин	ны	дер.	обший	лик-	мероп	прия	
л	л	происх.	Наимен.	кат	ру-	ег.	незале	с	са-	р	зр	ас	ас	т	дей	оша-	1	на	сос-	ва	ва	рн	(ста	ро-	вида	воз.	
л	л	Хар.	лесных	культур	л	л	л	л	л	л	л	л	л	л	ний	л	л	л	л	л	л	л	л	л	л		
л	л	Кадастр	оценка	л	л	л	л	л	л	л	л	л	л	л	л	л	л	л	л	л	л	л	л	л	л		
1	2	3	14	5	6	7	8	9	10	11	12	13	14	15	16	17	18	19	20	21	22	23	24				
<p>подрост: 7ЛП20С1В (5) 3,0 м, 2,0 тыс.шт/га подлесок: БРК Р средний культуры-75 г., состояние удовлетворительные озу: Уч-ки лесов в окр.сельск.насел.пункт. и садов.товар</p>																											
7	6,7	лесные культуры	1	23	С	70	23	24	4	2	1	СЛП	0,9	37	248	248	1										
		10С										С2															
<p>подрост: 8Б2ЛП (5) 5,0 м, 1,0 тыс.шт/га подлесок: Р ВРК густой культуры-50 г., состояние удовлетворительные повреждение болезнй стволов и корней, сосна, средняя поврежденность, корневая губка полнота неравномерная озу: Уч-ки лесов в окр.сельск.насел.пункт. и садов.товар</p>																											
8	5,6	лесные культуры	1	27	С	90	27	28	5	3	1	СЛП	0,9	46	258	258	1										
		10С										С2															
<p>подлесок: Р МЛ БРК густой культуры-30 г., состояние удовлетворительные повреждение болезнй стволов и корней, сосна, слабая поврежденность, корневая губка полнота неравномерная озу: Уч-ки лесов в окр.сельск.насел.пункт. и садов.товар</p>																											
9	3,3	9С1Б	1	27	С	90	27	32	5	3	1	СЛП	0,6	31	102	92	1										
		Б										С2															
		10С																									
<p>подрост: 10Б (5) 3,0 м, 1,5 тыс.шт/га подлесок: Р средний повреждение болезнй стволов и корней, береза, средняя поврежденность, сердцевинная гниль озу: Уч-ки лесов в окр.сельск.насел.пункт. и садов.товар</p>																											
10	1,7	6Б4С	1	26	Б	80	26	26	8	4	1	СОРЛ	0,6	21	36	22	2										
		С										В2															
		10С																									
<p>подрост: 7С2Б1ЛП (15) 5,0 м, 1,0 тыс.шт/га подлесок: Р ВРК редкий насаждение пройдено рубкой, полнота неравномерная озу: Уч-ки лесов в окр.сельск.насел.пункт. и садов.товар</p>																											
11	23,7	10С	1	29	С	110	29	32	6	4	1	СОРЛ	0,7	39	924	924	1										
		В2																									
		10С																									
<p>подрост: 7ЛП2Б1С (10) 3,0 м, 1,0 тыс.шт/га</p>																											



координат 55,612752
47,513776

дата 08.07.2024
время 15-05



координат 55,612293
47,513887

дата 08.07.2024
время 15-20



координат 55,611754
47,513502

дата 08.07.2024
время 15-35