



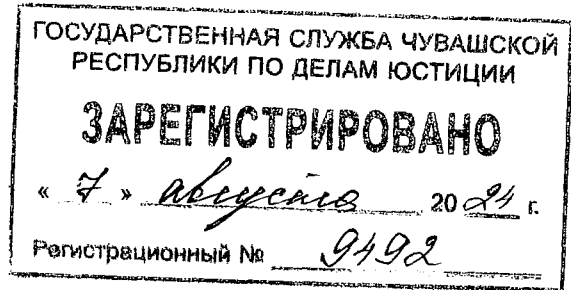
ЧУВАШ РЕСПУБЛИКИН КУЛЬТУРА,
НАЦИОНАЛЬНОСЕН ЁСЁСЕН ТАТА
АРХИВ ЁСЁН МИНИСТЕРСТВИ

МИНИСТЕРСТВО КУЛЬТУРЫ,
ПО ДЕЛАМ НАЦИОНАЛЬНОСТЕЙ И
АРХИВНОГО ДЕЛА ЧУВАШСКОЙ РЕСПУБЛИКИ

ПРИКАЗ
18.07.2024 01-05/371 №
Шупашкар хули

ПРИКАЗ
18.07.2024 № 01-05/371
г. Чебоксары

Об утверждении границ территории объекта культурного наследия (памятника истории и культуры) регионального (республиканского) значения «Могила коммуниста Г.С. Степанова, убитого в январе 1921 года во время так называемого «чапанного» кулацко-эсеровского восстания», дата создания (возникновения) не определена, расположенного по адресу: Чувашская Республика, Красноармейский муниципальный округ, с. Красноармейское, ул. Г. Степанова



В соответствии с Федеральным законом от 25 июня 2002 г. № 73-ФЗ «Об объектах культурного наследия (памятниках истории и культуры) народов Российской Федерации», Законом Чувашской Республики от 12 апреля 2005 г. № 10 «Об объектах культурного наследия (памятниках истории и культуры) в Чувашской Республике», постановлением Кабинета Министров Чувашской Республики от 4 июня 2012 г. № 216 «Вопросы Министерства культуры, по делам национальностей и архивного дела Чувашской Республики» п р и к а з ы в а ю:

1. Утвердить прилагаемые границы территории объекта культурного наследия (памятника истории и культуры) регионального (республиканского) значения «Могила коммуниста Г.С. Степанова, убитого в январе 1921 года во время так называемого «чапанного» кулацко-эсеровского восстания», дата создания (возникновения) не определена, расположенного по адресу: Чувашская Республика, Красноармейский муниципальный округ, с. Красноармейское, ул. Г. Степанова, принятого на государственную охрану постановлением Совета Министров Чувашской АССР от 25 февраля 1974 г. № 128 «Об утверждении списков памятников истории и культуры Чувашской АССР, подлежащих государственной охране».

2. Контроль за исполнением настоящего приказа возложить на первого заместителя министра культуры, по делам национальностей и архивного дела Чувашской Республики, курирующего соответствующее направление деятельности.

3. Настоящий приказ вступает в силу через десять дней после дня его официального опубликования.

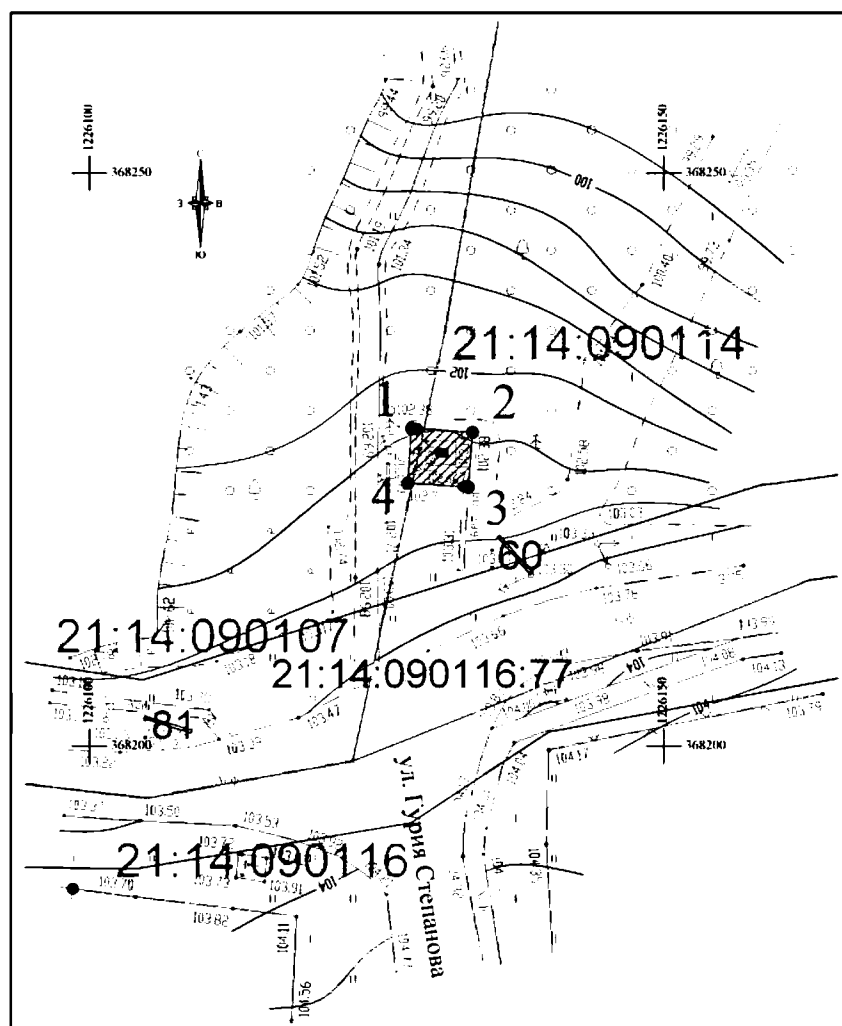
И.о. министра

Т.В. Казакова

Утверждены
приказом Министерства культуры,
по делам национальностей и архивного дела
Чувашской Республики
от 18.07.2024 № 01-05/371

Границы
территории объекта культурного наследия (памятника истории и культуры)
регионального (республиканского) значения «Могила коммуниста
Г.С. Степанова, убитого в январе 1921 года во время так называемого
«чапанного» кулацко-эсеровского восстания», дата создания (возникновения)
не определена, расположенного по адресу: Чувашская Республика,
Красноармейский муниципальный округ, с. Красноармейское,
ул. Г. Степанова

Схема границ территории объекта культурного наследия (памятника истории и культуры) регионального (республиканского) значения «Могила коммуниста Г.С. Степанова, убитого в январе 1921 года во время так называемого «чапанного» кулацко-эсеровского восстания», дата создания (возникновения) не определена, расположенного по адресу: Чувашская Республика, Красноармейский муниципальный округ, с. Красноармейское, ул. Г. Степанова (далее - объект культурного наследия):



**Координаты
характерных точек границ территории объекта культурного наследия
в местной системе координат МСК-21**

Номера точек	Координаты	
	X	Y
1	368227.72	1226128.04
2	368227.39	1226133.36
3	368222.60	1226133.01
4	368222.94	1226127.73
1	368227.72	1226128.04

Площадь – 25,4 кв. м.

Периметр – 20,2 м.

Описание границ территории объекта культурного наследия

Прохождение границы		Описание прохождения границы
от точки	до точки	
1	2	От точки 1 (расположенной на северо-западном углу ограждения территории) 5,3 м на восток по северной границе исследуемой территории до точки 2 (расположенной на поворотной точке ограждения территории)
2	3	От точки 2 на юг 4,8 м вдоль восточной границы исследуемой территории до точки 3
3	4	От точки 3 (расположенной на поворотной точке ограждения территории) на запад 5,9 м вдоль южной границы исследуемой территории до точки 4
4	1	От точки 4 (расположенной на поворотной точке ограждения территории) 4,7 м на север вдоль западной границы исследуемой территории до точки 1