

УТВЕРЖДАЮ:

Заместитель министра природных
ресурсов и экологии Чувашской Республики

должность

Е.М. Дымза

фамилия, имя и отчество (при наличии)

дата

Акт

лесопатологического обследования № 177

лесных насаждений Кирское (лесничество)
Чувашская Республика (субъект Российской Федерации)

Способ лесопатологического обследования: 1. Визуальный
2. Инструментальный

Место проведения:

Участковое лесничество	Урочище (дача)	Квартал	Выдел	Площадь выдела, га	Лесопато- логический выдел	Площадь лесопатологи- ческого выдела, га
Атратское	-	5	7	2,3	-	-

Лесопатологическое обследование проведено на общей площади 2.3 га.

Кадастровый номер участка: _____
(для участков, предоставленных в постоянное (бессрочное) пользование, аренду)

Документ о праве пользования: _____

(тип документа о праве пользования, дата, номер, вид разрешенного использования)

Согласовано:

Лесничий по Кирскому лесничеству КУ ЧР "Лесная охрана"

Минприроды Чувашии

"21" 09 2023 год

Директор БУ "Кирское лесничество"

Минприроды Чувашии

"21" 09 2023 год

А.А. Степанов

А.И. Мартынов

2. Инструментальное (детальное) обследование лесных насаждений.

2.1 . Лесничество Кирское
Участковое лесничество Атратское
Урочище (дача) - Квартал 5 Выдел 7
Лесопатологический выдел -

Наличие ограничений или особенностей участка, влияющих на назначение СОМ:

в выделе имеется ОЗУ: леса в охранных зонах государственных природных заповедников, национальных парков, природных парков и памятников, а также территориях, зарезервированных для создания особо охраняемых природных территорий федерального значения .

(отметка о наличии ООПТ, ОЗУ, водоохранной зоны, радиоактивного загрязнения лесов, угрозы возникновения очагов вредных организмов или пожарной опасности в лесах)

2.2. Фактическая таксационная характеристика лесного насаждения

соответствует таксационному описанию.

Ведомость лесных участков с выявленными несоответствиями таксационным описаниям (Приложение 1) не прилагается

2.3. Состояние насаждений:

устойчивое (СКС < 1,50)
с нарушенной устойчивостью (СКС ≥ 1,51 - ≤ 4,50)
с утраченной устойчивостью (СКС ≥ 4,51)

2.4. Средневзвешенная категория состояния 1,70

Причины ослабления, повреждения насаждения:

межвидовая конкуренция (код 610); повреждение (заселено или отработано) короедом шестизубчатым (код 337); гнили ствольные (код 350). Данные причины определены по следующим признакам: ажурность кроны; поселение ствольных вредителей > 1/2 окр. ств. под кроной; отработано ствольными вредителями > 1/2 окр. ств. под кроной.

2.4.1 Заселено (отработано) стволовыми вредителями:

Вид вредителя	Порода	Встречаемость заселенных деревьев, % от запаса породы	Встречаемость отработанных деревьев, % от запаса породы	Степень заселения лесного насаждения
1	2	3	4	5
Короед шестизубчатый	С	7,1	6,2	-
-	-	-	-	-
-	-	-	-	-
-	-	-	-	-
-	-	-	-	-
-	-	-	-	-

2.4.2 Повреждено огнем:

Вид пожара	Порода	Состояние корневых лап		Состояние корневой шейки		Высушивание луба		Обугленность древесины более 1/3 высоты ствола	
		% поврежденных огнем корней	% деревьев с данным повреждением	Обугленность древесины шейки по окружности	% деревьев с данным повреждением	по окружности (1/4; 1/2; 3/4; более 3/4)	% деревьев с данным повреждением	по окружности ствола (< 1/2; > 1/2)	% деревьев с данным повреждением
1	2	3	4	5	6	7	8	9	10
-	-								
-	-								
-	-								
-	-								
-	-								

2.4.3 Поражено болезнями:

Болезнь/возбудитель	Порода	Встречаемость % от запаса насаждения	Степень поражения лесного насаждения (слабая, средняя, сильная)
1	2	3	4
Гнили стволовые	Б	1	-
-	-	-	-
-	-	-	-
-	-	-	-
-	-	-	-
-	-	-	-

2.5. Выборке подлежит 10,1 % деревьев по запасу, в том числе:

без признаков ослабления 0 %,
 ослабленных 0 %,
 сильно ослабленных 1,4 %,
 усыхающих 0 %,
 свежего сухостоя 2,5 %,
 свежего ветровала 0 %,
 свежего бурелома 0 %,
 старого сухостоя 6,2 %,
 старого ветровала 0 %,
 старого бурелома 0 %.

Причины назначения: _____
 Причины назначения: _____
 Причины назначения: _____
 Причины назначения: _____

2.6. Полнота лесного насаждения после уборки деревьев, подлежащих рубке, составит: 0,5.

Критическая полнота для данной категории лесных насаждений и преобладающей породы составляет: не лимитируется

ЗАКЛЮЧЕНИЕ к инструментальному обследованию участка.

В обследованном насаждении в квартале 5 выделе 7 средневзвешенная категория состояния насаждения составляет 1,70, что характеризует насаждение как "ослабленное". Согласно действующему законодательству санитарно-оздоровительные мероприятия на данном участке не осуществляются (п. 19 Правил санитарной безопасности в лесах, утвержденных постановлением Правительства РФ от 09.12.2020 № 2047).

Участковое лесничество	Урочище (дача)	Квартал	Выдел	Площадь выдела, га	Лесопатологический выдел	Площадь лесопатологического выдела	Вид мероприятия	Площадь мероприятия, га	Породы	Доля выбираемой древесины по запасу, %	Рекомендуемый срок проведения мероприятия
1	2	3	4	5	6	7	8	9	10	11	12
Атрагское	-	5	7	2,3	-	-	не требует мероприятий	-	-	-	-

Ведомость временной пробной площади и абрис участка прилагаются (приложение 2 и 3 к Акту).

РЕКОМЕНДАЦИИ по проведению мероприятий, не относящихся к мероприятиям по предупреждению распространения вредных организмов нет.

Дата проведения ЛПО: 19.09.2023 года.

Дата составления документа: 21.09.2023 года.

Исполнитель работ по проведению лесопатологического обследования

Фамилия, имя и отчество (при наличии) Кулясов А.И.

Организация БУ "Кирское лесничество" Минприроды Чувашии

Должность Начальник участка

Подпись _____

Телефон 89373792049

Результаты проведения лесопатологического обследования лесных насаждений

за сентябрь 2023 г.

Субъект Российской Федерации:

Чувашская Республика

Лесничество (лесопарк):

Кирское

Участковое лесничество:

Атратское

Урочище (лесная дача):

-

1	2	3	4	5	6	7	8	9	Таксационная характеристика лесного насаждения								18	Распределение деревьев по категориям состояния, % от запаса												33	34	Назначенные мероприятия					
									10	11	12	13	14	15	16	17		без признаков ослабления		ослабленные		сильно ослабленные		усыхающие		27	28	29	30			31	32	35	36		
																		Н	Р	Н	Р	Н	Р	Н	Р												
5	7	23	Защитные	Запретные полосы, расположенные вдоль водных объектов	леса в охранных зонах государственных природных заповедников, национальных парков, природных парков и памятников, а также территориях, зарезервированных для	-	-	5С3Б10х	Всего	65	21	22	СОРЛ	0,6	1	220	98	58,1		31,3		0,5	1,4					2,5				6,2			610; 337; 350.	10,1	не требует мероприятий
									С	-	-	-	-	-	-	-		72,3		10,6		0,8	2,4				4,5				9,4			16,3			
									Б	-	-	-	-	-	-	-		29,2		67,5										3,3				3,3			
									Ос	-	-	-	-	-	-	-		57,4		42,6																	
										-	-	-	-	-	-	-																					
										-	-	-	-	-	-	-																					
										-	-	-	-	-	-	-																					
										-	-	-	-	-	-	-																					

Условные обозначения: Н - деревья не подлежат рубке; Р - деревья подлежат рубке.

Исполнитель работ по проведению лесопатологического обследования:

Фамилия, имя и отчество (при наличии)

Кулясов А.И.

Подпись



Дата составления документа

21.09.2023

ВРЕМЕННАЯ ПРОБНАЯ ПЛОЩАДЬ № 1

1.1 Субъект Российской Федерации: Чувашская Республика
Лесничество Кирское
Участковое лесничество: Атратское
Урочище (дача): -
Квартал 5 Выдел 7 Площадь выдела 2,3 га.
Лесопатологический выдел: - Площадь лесопатологического выдела -

1.2 Метод перече́та: ленточная пробная площадь.

Количество лент / площадок: 1
Размеры площадок (длина x ширина/радиус): 200x10 м.
Размер временной пробной площади: Размер временной пробной площади: 0.2 га

1.3 Фактическая таксационная характеристика насаждения:

Состав: 5СЗБ2Ос возраст 65 лет тип леса СОРЛ
полнота 0,6; бонитет 1; запас на га 220 кбм.
возобновление отсутствует.

1.4 Номер очага вредных организмов: б/н.

Тип очага вредных организмов: -

Фаза развития очага вредных организмов: -

1.5 Причина ослабления, повреждения насаждения и время:

межвидовая конкуренция (код 610); повреждение (заселено или отработано) короедом шестизубчатым (код 337); гнили стволовые (код 350). Время повреждения: 2018 гг. Состояние насаждения: ослабленное, Средневзвешенная категория состояния насаждения: 1,7.

1.6 Назначенные мероприятия: не требует мероприятий.

Исполнитель работ по проведению лесопатологического обследования:

Фамилия, имя
и отчество (при наличии) Кулясов А.И. Подпись 

Дата составления документа: 21.09.2023 года.

ВЕДОМОСТЬ ПЕРЕЧЕТА ДЕРЕВЬЕВ

Итоговая ведомость по насаждению. СКС насаждения: 1,7.

Ступени толщины см	Количество деревьев по категориям состояния, шт.																Всего	
	1		2		3		4		5		5 (а,б,в)			5 (г,д,е)			шт./ куб.м.	в т.ч. подлежит рубке, %
	Н	З	Н	З	Н	З	Н	З	Н	З	Н	З	О	Н	З	О		
1	2	3	4	5	6	7	8	9	10	11	12	13	14	15	16	17	18	19
8			1														1/0,03	
12	3		1														4/0,32	
16	4		3		1											1	9/1,55	1
20	17		8			2								1			28/8,4	2,9
24	16		12									1		1	1		31/14,23	3,1
28	8		5									1				2	16/10,56	3,1
32	7		1														8/7,14	
36			1														1/1,1	
-																	0/0	
-																	0/0	
итого, шт	55		32		1	2						2		2	1	3	98	10,2
итого, куб.м	25,2		13,6		0,2	0,6						1,1		0,8	0,4	1,5	43,4	10,1
итого, куб.%	58,1		31,3		0,5	1,4						2,5		1,8	0,9	3,5	100	10,1

Порода1: С СКС породы: 1,73.

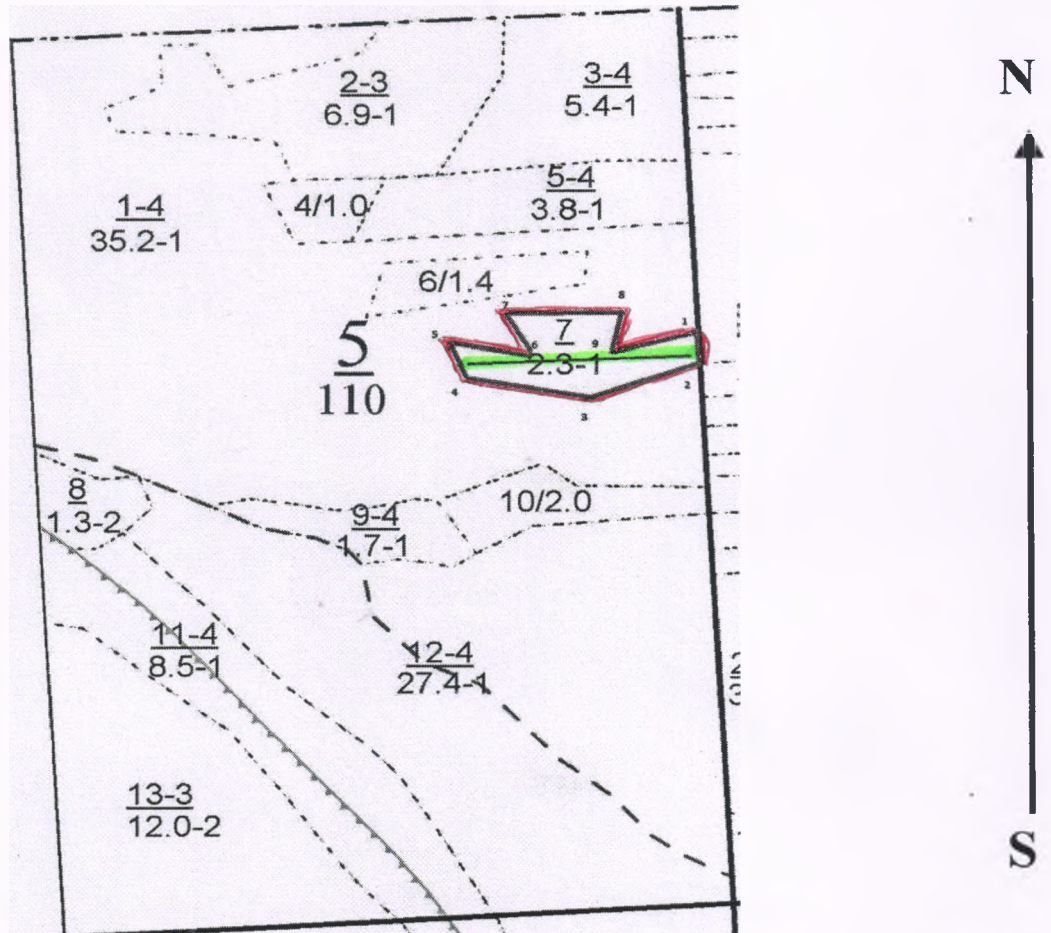
Ступени толщины см	Количество деревьев по категориям состояния, шт.																Всего	
	1		2		3		4		5		5 (а,б,в)			5 (г,д,е)			шт./ куб.м.	в т.ч. подлежит рубке, %
	Н	З	Н	З	Н	З	Н	З	Н	З	Н	З	О	Н	З	О		
1	2	3	4	5	6	7	8	9	10	11	12	13	14	15	16	17	18	19
12	3																3/0,24	
16	2		1		1											1	5/0,85	1,9
20	10		1			2								1			14/4,2	5,7
24	10		3									1		1			15/7,05	3,8
28	6		1									1				2	10/6,7	5,7
32	6																6/5,46	
-																	0/0	
-																	0/0	
-																	0/0	
-																	0/0	
итого, шт	37		6		1	2						2		2		3	53	17,0
итого, куб.м	17,8		2,6		0,2	0,6						1,1		0,8		1,5	24,6	16,3
итого, куб.%	72,3		10,6		0,8	2,4						4,5		3,3		6,1	100	16,3

Порода2: Б СКС породы: 1,81.

Ступени толщины см	Количество деревьев по категориям состояния, шт.																Всего	
	1		2		3		4		5		5 (а,б,в)			5 (г,д,е)			шт./ куб.м.	в т.ч. подлежит рубке, %
	Н	З	Н	З	Н	З	Н	З	Н	З	Н	З	О	Н	З	О		
1	2	3	4	5	6	7	8	9	10	11	12	13	14	15	16	17	18	19
8			1														1/0,03	
12			1														1/0,08	
16	1		1														2/0,34	
20	2		5														7/2,03	
24	3		6												1		10/4,3	3,6
28	1		3														4/2,48	
32	1		1														2/1,68	
36			1														1/1,1	
-																	0/0	
-																	0/0	
итого, шт	8		19												1		28	3,6
итого, куб.м	3,5		8,1												0,4		12,0	3,3
итого, куб.%	29,2		67,5												3,3		100	3,3

Абрис участка

Масштаб 1:10000



Условные обозначения:		граница мероприятия		ленты перече́та		неэксплуатационная площадь
-----------------------	--	---------------------	--	-----------------	--	----------------------------

№ квартала	№ выдела	№ ЛП выдела	Размеры ленты (круговой площадки) перече́та				Координаты ПП		
			№ ленты	Длина, м	Ширина, м	Радиус, м			Площадь, га
5	7	-	1	200	12	-	0,20	55,083273	46,545138

Номера точек	Координаты		Длина, м
1->2	55.08342°	46.54517°	43
2->3	55.08303°	46.54522°	142,2
3->4	55.08257°	46.54313°	158,2
4->5	55.0828°	46.54068°	53,8
5->6	55.08324°	46.54035°	100,4
6->7	55.08313°	46.54191°	64,7
7->8	55.08365°	46.54147°	144,5
8->9	55.08369°	46.54374°	55,3
9->1	55.0832°	46.54358°	104,1

Исполнитель работ по проведению лесопатологического обследования:

Фамилия, имя

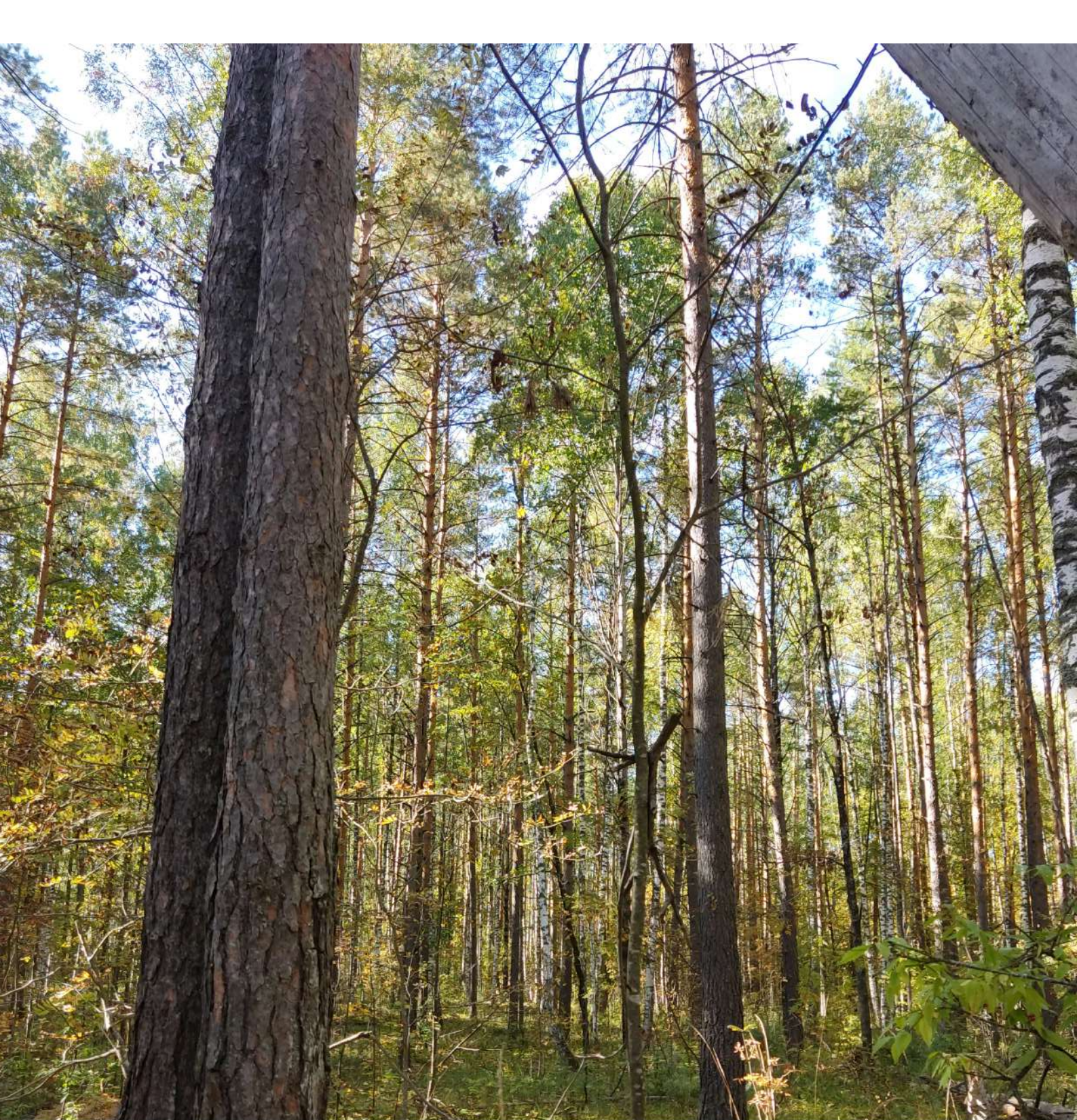
и отчество (при наличии)

Кулясов А.И.

Подпись

Дата составления документа:

21.09.2023 года.



	Decimal	DMS
Latitude	55.083073	55°4'59" N
Longitude	46.544536	46°32'40" E

2023-09-19(БТ) 14:09



	Decimal	DMS
Latitude	55.083123	55°4'59" N
Longitude	46.544133	46°32'38" E

2023-09-19(БТ) 14:10



	Decimal	DMS
Latitude	55.083097	55°4'59" N
Longitude	46.544185	46°32'39" E

2023-09-19(BT) 14:11