

## КАРТА-ПЛАН ТЕРРИТОРИИ

### Пояснительная записка

#### 1. Сведения о территории выполнения комплексных кадастровых работ:

*Квартал 21:12:120602*

(наименование субъекта Российской Федерации, муниципального образования, населенного пункта, уникальные учетные номера кадастровых кварталов, иные сведения, позволяющие определить местоположение территории, на которой выполняются комплексные кадастровые работы, например, наименование садоводческого или огороднического некоммерческого товарищества, гаражного кооператива, элемента планировочной структуры)

#### 2. Основания выполнения комплексных кадастровых работ:

Наименование, дата и номер документа, на основании которого выполняются комплексные кадастровые работы:

*Муниципальный контракт № 14 от 11 марта 2024 г., выдан Администрацией Козловского муниципального округа Чувашской Республики*

#### 3. Дата подготовки карты-плана территории: 21 октября 2024 г.

#### 4. Сведения о заказчике(ах) комплексных кадастровых работ:

В отношении юридического лица, органа местного самоуправления муниципального района, муниципального округа или городского округа либо уполномоченного исполнительного органа государственной власти субъекта Российской Федерации:

полное или сокращенное (в случае, если имеется) наименование: *Орган местного самоуправления Администрация Козловского муниципального округа Чувашской Республики*

основной государственный регистрационный номер: 1222100008426

идентификационный номер налогоплательщика: 2100001964

В отношении физического лица или представителя физических или юридических лиц:

фамилия, имя, отчество (последнее - при наличии): —

страховой номер индивидуального лицевого счета в системе обязательного пенсионного страхования Российской Федерации (СНИЛС): —

Наименование и реквизиты документа, подтверждающие полномочия представителя заказчика(ов) комплексных кадастровых работ:

—

Адрес электронной почты (для направления уведомления о результатах внесения сведений в Единый государственный реестр недвижимости):

—

#### 5. Сведения об исполнителе комплексных кадастровых работ:

Полное или сокращенное (в случае, если имеется) наименование и адрес юридического лица, с которым заключен государственный или муниципальный контракт либо договор подряда на выполнение комплексных кадастровых работ:  
*ООО "ККИ", адрес: 305004, Курская обл, Курск г, Карла Маркса ул, д 17, офис 1*

Фамилия, имя, отчество кадастрового инженера (последнее - при наличии): *Верёвкин Николай Сергеевич*  
и основной государственный регистрационный номер кадастрового инженера индивидуального предпринимателя (ОГРНИП): *-*

Страховой номер индивидуального лицевого счета в системе обязательного пенсионного страхования Российской Федерации (СНИЛС) кадастрового инженера: *048-123-069-36*

Уникальный реестровый номер кадастрового инженера в реестре саморегулируемой организации кадастровых инженеров и дата внесения сведений о физическом лице в такой реестр: *1661, 10 июня 2016 г.*

Полное или (в случае, если имеется) сокращенное наименование саморегулируемой организации кадастровых инженеров, членом которой является кадастровый инженер:  
*Ассоциация СРО "ОПКД"*

Контактный телефон: *+7 (4712) 74-62-52, +7 (473) 229-33-34*

Почтовый адрес и адрес электронной почты, по которым осуществляется связь с кадастровым инженером:  
*305004, Курская обл, Курск г, Карла Маркса ул, д 17, офис 1, rosreestr@kkki.ru*

**6. Перечень документов, использованных при подготовке карты-плана территории:**

№ п/п	Реквизиты документа				
	Вид	Дата	Номер	Наименование	Иные сведения
1	2	3	4	5	6
1	ПРОЧИЕ, выдан: ППК "Роскадастр"	19 марта 2024 г.	170-7436/2024-В	Выписка МСК-21 Чувашская Республика, зона 1	—
2	Картографические материалы, выдан: ООО "ККИ"	31 мая 2024 г.	б/н	Ортофотоплан Козловский район, Чувашская республика	Масштаб: 1:2000 Дата создания: 31 мая 2024 г. Дата обновления: 31 мая 2024 г.
3	ПРОЧИЕ	15 октября 2024 г.	б/н	Текстовая часть КПТр	—

**7. Пояснения к карте-плану территории:**

Сведения о заказчике

Администрация Козловского муниципального округа Чувашской Республики

Основания выполнения комплексных кадастровых работ

Кадастровые работы в отношении квартала, являющегося объектом ККР в настоящем карта-плане территории, выполнены на основании Контракта №14 от 11.03.2024, заказчик - Казенное учреждение Чувашской Республики "Региональный центр закупок Чувашской Республики".

**Перечень документов, использованных при подготовке карты-плана территории**

"В соответствии с ч.3 ст. 42.6 Федерального закона от 24.07.2007 N 221-ФЗ ""О кадастровой деятельности"" для определения местоположения границ земельных участков при выполнении комплексных кадастровых работ использовались ситуационные планы, содержащиеся в технических паспортах расположенных на земельных участках объектов недвижимости, хранившихся по состоянию на 1 января 2013 года в органах и организациях по государственному техническому учету и технической инвентаризации в составе учетно-технической документации об объектах государственного технического учета и технической инвентаризации.

При подготовке настоящего карта-плана территории использованы сведения из ЕГРН - выписки на объекты недвижимости, а также выписки на объекты в пределах кадастрового квартала территории.

В ходе работ использовались правила землепользования и застройки, утвержденные решением собрания депутатов Байгуловского сельского поселения Козловского района Чувашской Республики от 24.02.2022 №49/1. Ссылка на источник официального опубликования: <https://gov.cap.ru>.

Для сопоставления сведений ЕГРН, сведений по ранее учтенным объектам недвижимости и данных геодезической съемки использовались данные актуального ортофотоплана, подготовленного ООО ""ККИ"" в местной системе координат, масштаб 1:2000, дата подготовки ортофотоплана: 31.05.2024. Сведения об ортофотоплане включены в состав документов КПТр."

**Сведения о средствах измерений**

В ходе выполнения ККР для определения координат использовался метод спутниковых геодезических измерений (определений) с помощью спутникового геодезического оборудования. Для сопоставления сведений об адресе объекта в ЕГРН и фактического местоположения объектов на местности был подготовлен актуальный ортофотоплан с помощью БВС.

**ПОЯСНИТЕЛЬНАЯ ЗАПИСКА**

1. Комплексные кадастровые работы выполнены в рамках исполнения муниципального контракта №14 от 11.03.2024 Заказчик: Казенное учреждение Чувашской Республики "Региональный центр закупок Чувашской Республики". Участник: ООО "ККИ", кадастровый квартал 21:12:120602.

2. При заполнении сведений о характерных точках границ земельных участков заполняются обозначения характерных и уточняемых точек. Для обозначения уточняемых точек используется сочетание строчной буквы "н" русского алфавита, числа, записанного арабскими цифрами, и заглавной буквы "У" русского алфавита (например, н1У) - для новых точек границ земельных участков; сочетание строчной буквы "н" русского алфавита, числа, записанного арабскими цифрами, и заглавной буквы "О" русского алфавита (например, н1О) - для новых точек контура здания, сооружения, объекта незавершенного строительства. При формировании карта-плана территории указанное обозначение точек не предусмотрено XML-схемой. В электронный документ для всех точек будет выгружено обозначение в формате числа.

3. По сведениям Единого государственного реестра недвижимости на земельных участках имеются части, которые при уточнении не полностью входят в границы уточняемых земельных участков. Однако в соответствии со статьей 42.1 Федерального закона от 24.07.2007 N 221-ФЗ в результате выполнения комплексных кадастровых работ: 1) осуществляется уточнение местоположения границ земельных участков; 2) осуществляется установление или уточнение местоположения на земельных участках зданий, сооружений, объектов незавершенного строительства, указанных в части 1 настоящей статьи; 3) обеспечивается образование земельных участков, на которых расположены здания, в том числе многоквартирные дома, сооружения, за исключением сооружений, являющихся линейными объектами; 4) обеспечивается образование земельных участков общего пользования, занятых площадями, улицами, проездами, набережными, скверами, бульварами, водными объектами, пляжами и другими объектами; 5) обеспечивается исправление реестровых ошибок в сведениях Единого государственного реестра недвижимости о местоположении границ земельных участков и контуров зданий, сооружений, объектов незавершенного строительства. Таким образом, формирование или изменение частей земельных участков (чзу) не входит в комплексные кадастровые работы, координаты частей не подразумеваются актуальной XML-схемой карта-плана территории

4. В соответствии с п. 42 Требований в разделах текстовой части КПТр сведения об адресе объектов недвижимости указываются в структурированном в соответствии с федеральной информационной адресной системой (далее ФИАС) виде на основании сведений об адресе (выписки из государственного адресного реестра об адресе объекта адресации). Ниже приводятся сведения (реквизиты: наименование документа, дата, номер, а также уникальный идентификатор и дата обновления) о выписке из государственного адресного реестра об адресе объекта адресации:

**Сведения об уточняемых земельных участках**

1. В отношении территории, в границах которой проводятся комплексные кадастровые работы (кадастровый квартал 21:12:120602) утверждены правила землепользования и застройки. Ссылка на источник официального опубликования: <https://gov.csp.ru>.

2. Согласно утвержденным правилам землепользования и застройки установлены границы соответствующих территориальных зон. В соответствии с ПЗЗ установлены следующие предельные размеры для территориальных зон.

**Сведения о пунктах геодезической сети и средствах измерений****1. Сведения о пунктах геодезической сети:**

№ п/п	Вид геодезической сети	Название пункта геодезической сети и тип знака	Система координат пункта геодезической сети	Координаты пункта, м		Дата обследования 28 мая 2024 г.		
				Х	У	Сведения о состоянии		
						наружного знака пункта	центра пункта	марки центра пункта
1	2	3	4	5	6	7	8	9

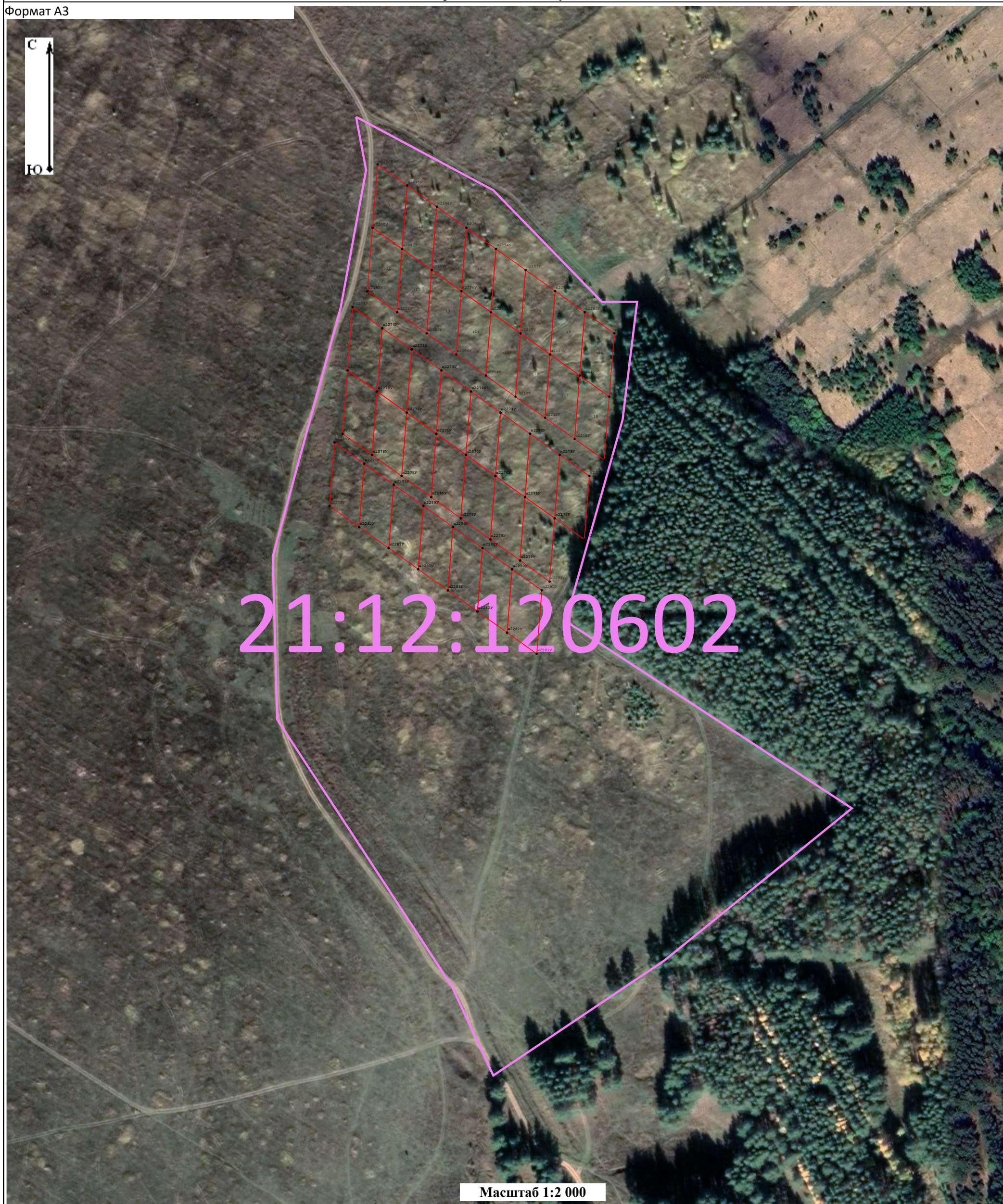
1	2	3	4	5	6	7	8	9
1	Астрономо-геодезическая сеть 2 класса. 3 класс	Еметкино, пир., 5.800 м, 1 оп, 1183, пир.	МСК-31, зона 1	373 125,68	1 279 901,74	Утрачен	Не обнаружен	Сохранился
2	Геодезическая сеть сгущения 3 класса. 3 класс	Кужмары, пир., 5.500 м, 155, 6345, пир.	МСК-21, зона 1	381 353,31	1 272 027,18			
3	Геодезическая сеть сгущения 4 класса. 4 класс	Тансарино, неизвестен, 148, 9119, пир		368 186,02	1 278 091,56			

**2. Сведения об использованных средствах измерений:**

№ п/п	Наименование и обозначение типа средства измерений - прибора (инструмента, аппаратуры)	Заводской или серийный номер средства измерений	Реквизиты свидетельства о поверке прибора (инструмента, аппаратуры) и (или) срок действия поверки
1	2	3	4
1	Аппаратура геодезическая спутниковая Galaxy G1	AG1099117315555QSS	С-ГСХ/24-11-2023/297068513

Схема границ земельных участков

Формат А3



Масштаб 1:2 000

Условные обозначения:

- |   |  |
|---|--|
| <ul style="list-style-type: none"> <li> :16 - Уточняемый декларированный земельный участок, сведения о границах которого отсутствуют в ЕГРН</li> <li> :271 - Уточняемый ОКС</li> <li> - Исправляемый земельный участок</li> <li> н6 - Образованная точка, сведения о которой позволяют однозначно определить ее местоположение</li> <li> - Существующая часть границы, имеющиеся в ГКН сведения о которой достаточны для определения ее местоположения</li> </ul> | <ul style="list-style-type: none"> <li> :17 - Уточняемый декларированный участок, сведения о границах которого присутствуют в ЕГРН</li> <li> 54 - ОКС, сведения о координатах контура(контуров) которого присутствуют в ЕГРН</li> <li> 50 - Исправляемый ОКС</li> <li> 7 - Существующая точка, имеющиеся в ГКН сведения о которой позволяют однозначно определить ее местоположение</li> <li> - вновь образованная часть границы, сведения о которой достаточны для определения ее местоположения</li> </ul> |
|---|--|

# Схема геодезических построений

Система координат: МСК-21, зона 1  
Метод определения координат: метод спутниковых геодезических измерений (определений)  
Погрешность точки обоснования: 0,1 м



Кужмары, пир.,  $\triangle$  5.500 м, 155, 6345



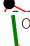
Еметкино, пир.,  $\triangle$  5.800 м, 1, оп, 1183

Тансарино, неизвестен,  $\triangle$  148, 9119

21:12:120602

Масштаб 1:4 000

## Условные обозначения:

-  - Вновь образованная часть границы, сведения о которой достаточны для определения ее местоположения
-  - Новая точка в земельном участке
-  - Пункт геодезической сети

