

# **ДОКУМЕНТАЦИЯ ПО ПЛАНИРОВКЕ ТЕРРИТОРИИ**

**ДЛЯ РАЗМЕЩЕНИЯ ОБЪЕКТА:  
«СЛЕДСТВЕННЫЙ ИЗОЛЯТОР НА  
500 МЕСТ (Г. ЧЕБОКСАРЫ).  
СИСТЕМА ГАЗОСНАБЖЕНИЯ.  
НАРУЖНЫЕ СЕТИ  
ЭЛЕКТРОСНАБЖЕНИЯ 10 кВ»**

**Исполнитель: ООО «НПП «АРШИН»**

# ИСХОДНЫЕ ДАННЫЕ:

- Постановление Администрации г.Чебоксары Чувашской Республики "О подготовке документации по планировке территории (проект планировки и проект межевания территории) для размещения объекта «Следственный изолятор на 500 мест (г.Чебоксары). Система газоснабжения. Наружные сети электроснабжения 10 кВ» от 01.08.2016 № 2091
- Задание на подготовку документации по планировке территории для проектирования и строительства объекта: «Следственный изолятор на 500 мест (г.Чебоксары). Система газоснабжения. Наружные сети электроснабжения 10 кВ»
- Проектная документация системы газоснабжения и наружных сетей электроснабжения 10 кВ следственного изолятора на 500 мест (г.Чебоксары), подготовленная ЗАО «ЦентрПроект»

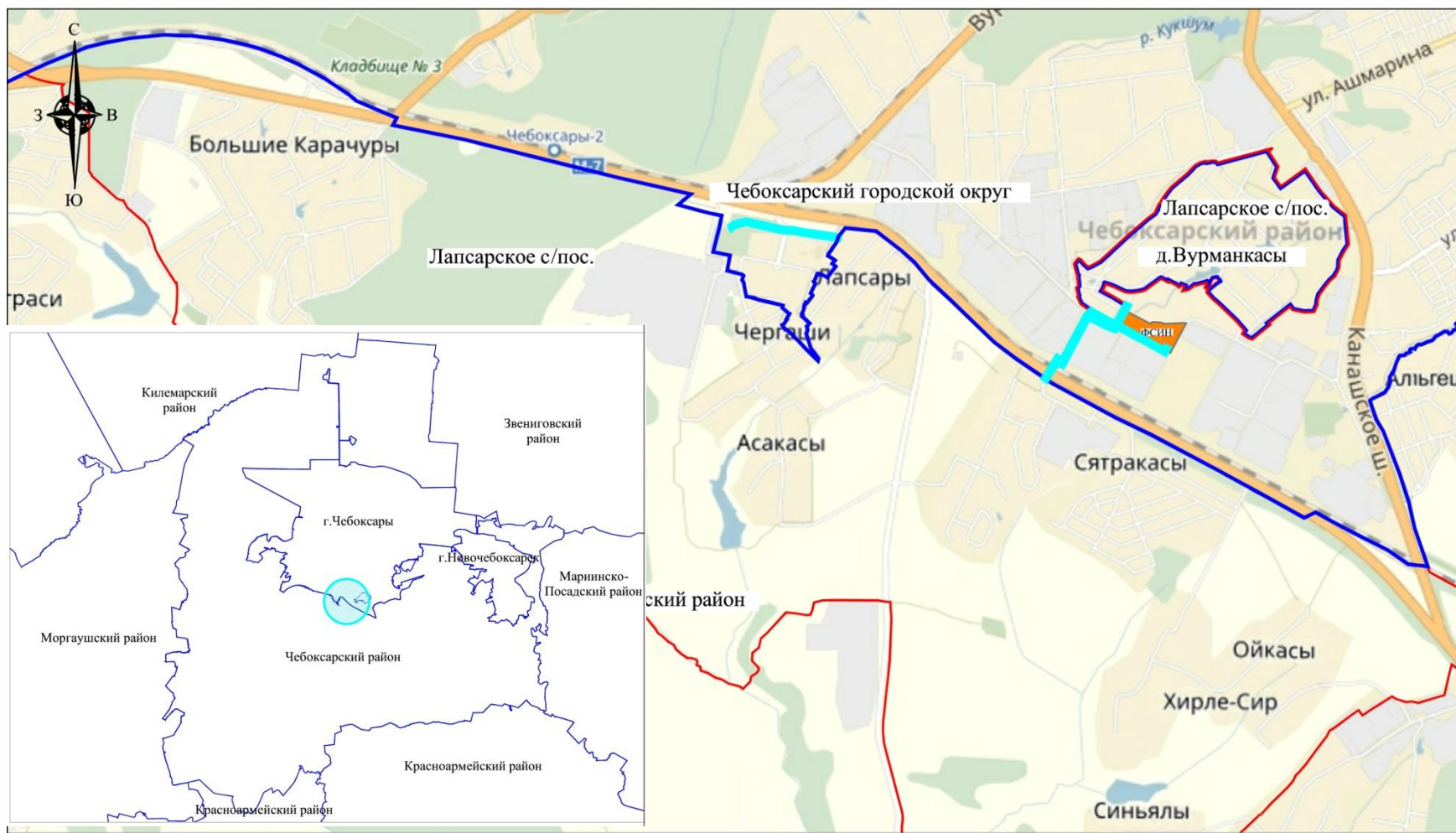


# ИСХОДНЫЕ ДАННЫЕ:






- **Утвержденные документы территориального планирования:**
- Территориальная комплексная схема градостроительного планирования развития территории Чувашской Республики, утвержденная Указом Президента Чувашской Республики № 9 от 30.01.2004 г.
- Генеральный план Чебоксарского городского округа, утвержденный Решением Чебоксарским городским Собранием депутатов Чувашской Республики от 23.12.2014 № 1787 с последними изменениями, внесенными Решением Чебоксарского городского Собрания депутатов от 14.04.2016 №235
- Правила землепользования и застройки территории Чебоксарского городского округа, утвержденные Решением Чебоксарского городского Собрания депутатов от 03.03.2016 №187



# СХЕМА РАСПОЛОЖЕНИЯ



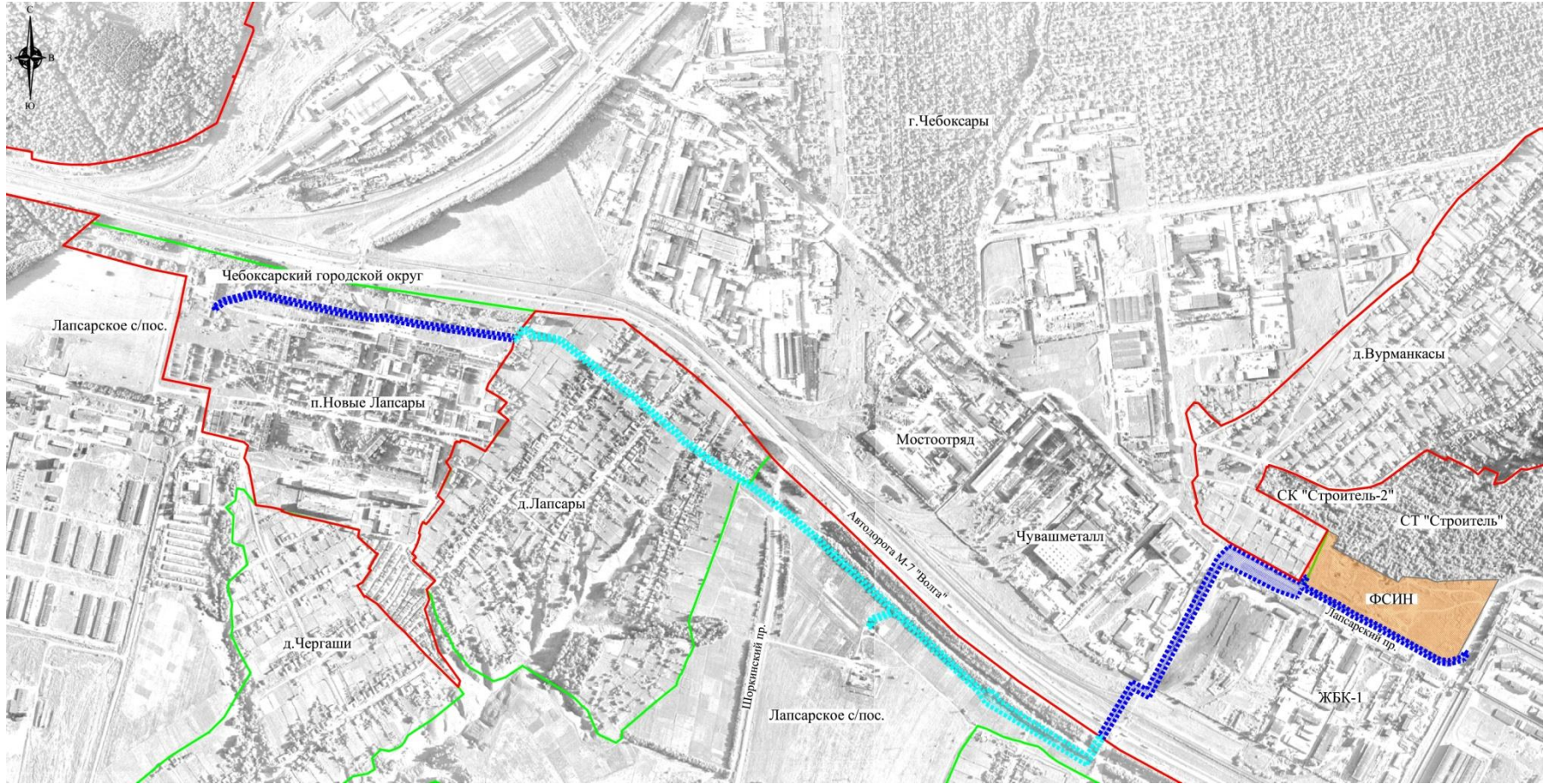
## УСЛОВНЫЕ ОБОЗНАЧЕНИЯ:

-  зона планируемого размещения объекта: «Следственный изолятор на 500 мест (г.Чебоксары). Система газоснабжения. Наружные сети электроснабжения 10 кВ»
-  границы субъектов Российской Федерации
-  границы муниципальных районов, городских округов
-  границы населенных пунктов
-  граница Лапсарское с/пос.









# СХЕМА РАСПОЛОЖЕНИЯ



## Условные обозначения:

-  граница проектируемой территории в границах Чебоксарского городского округа
-  граница проектируемой территории в границах Лапсарского сельского поселения

-  границы муниципальных образований
-  границы населенных пунктов



## ДОКУМЕНТАЦИЯ ПО ПЛАНИРОВКЕ ТЕРРИТОРИИ

для размещения объекта:

«Следственный изолятор на 500 мест (г.Чебоксары). СИСТЕМА ГАЗОСНАБЖЕНИЯ.  
НАРУЖНЫЕ СЕТИ ЭЛЕКТРОСНАБЖЕНИЯ 10 кВ»

### *Проектом предусматривается:*

- размещение газопровода высокого давления  $P < 0,6 \text{ Мпа}$ ;
- размещение газопровода среднего давления  $P < 0,3 \text{ Мпа}$ ;
- размещение газорегуляторного пункта шкафного типа (далее - ГРПШ) и готового изделия полной заводской готовности – блочно-модульной котельной;
- размещение двухцепной кабельной линии электропередачи 10кВ 2хААБл-10 3х120;
- размещение комплектной трансформаторной подстанции бетонного типа



# КАРТА ГРАДОСТРОИТЕЛЬНОГО ЗОНИРОВАНИЯ (ПРАВИЛА ЗЕМЛЕПОЛЬЗОВАНИЯ И ЗАСТРОЙКИ ЧЕБОКСАРСКОГО ГОРОДСКОГО ОКРУГА)



- ГРАНИЦЫ:**
- граница городского округа г. Чебоксары
  - граница населенных пунктов
  - граница улично-дорожной сети

**ТЕРРИТОРИАЛЬНЫЕ ЗОНЫ**

**ЖИЛЫЕ ЗОНЫ**

- Ж-1** зона застройки индивидуальными (малоэтажными) жилыми домами
- Ж-3** зона застройки среднеэтажными жилыми домами
- Ж-5** зона застройки жилыми домами смешанной этажности
- Ж-5.1** подзона застройки жилыми домами смешанной этажности со сложившейся застройкой индивидуальными жилыми домами

**ОБЩЕСТВЕННО-ДЕЛОВЫЕ ЗОНЫ**

- О-1** зона делового, общественного и коммерческого назначения
- О-1.1** подзона градостроительной ценности и инвестиционной привлекательности центральной части города Чебоксары
- О-1.И** подзона исторического центра
- О-2** зона размещения объектов социального и коммунально-бытового назначения

**РЕКРЕАЦИОННЫЕ ЗОНЫ**

- Р** зона рекреационного назначения
- Р-1** зона рекреационного назначения, имеющая особо ценное значение

**ЗОНЫ СЕЛЬСКОХОЗЯЙСТВЕННОГО ИСПОЛЬЗОВАНИЯ И САДОВОДСТВА**

- СХ-1** зона сельскохозяйственных угодий
- СХ-3** зона садоводства и дачного хозяйства

**ПРОИЗВОДСТВЕННЫЕ ЗОНЫ**

- П-1** производственная зона
- П-2** коммунально-складская зона

**ЗОНЫ ТРАНСПОРТНОЙ И ИНЖЕНЕРНОЙ ИНФРАСТРУКТУРЫ**

- Т** зона транспортной инфраструктуры
- И** зона инженерной инфраструктуры

**ЗОНЫ СПЕЦИАЛЬНОГО НАЗНАЧЕНИЯ**

- СП-1** зона специального назначения, связанная с захоронениями
- СП-2** зона специального назначения, связанная с государственными объектами

**ТЕРРИТОРИИ, ДЛЯ КОТОРЫХ ГРАДОСТРОИТЕЛЬНЫЕ РЕГЛАМЕНТЫ НЕ УСТАНОВЛЮЮТСЯ**

- земли лесного фонда
- земли, покрытые поверхностными водами
- сельскохозяйственные угодья в составе земель сельскохозяйственного назначения

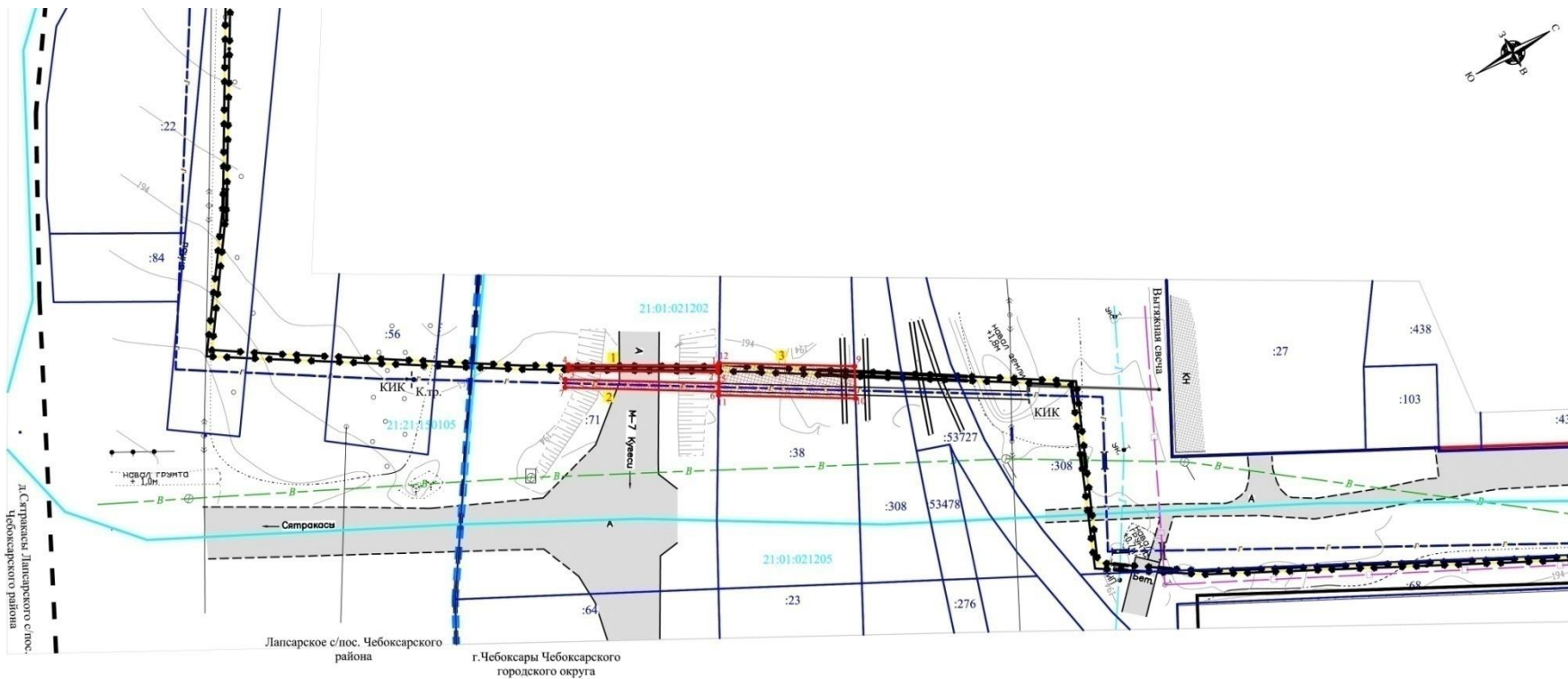
**ТЕРРИТОРИИ, НА КОТОРЫЕ ГРАДОСТРОИТЕЛЬНЫЕ РЕГЛАМЕНТЫ НЕ РАСПРОСТРАНЯЮТСЯ**

- территория общего пользования





# ФРАГМЕНТ ЧЕРТЕЖА МЕЖЕВАНИЯ ТЕРРИТОРИИ





# ДОКУМЕНТАЦИЯ ПО ПЛАНИРОВКЕ ТЕРРИТОРИИ

ДЛЯ РАЗМЕЩЕНИЯ ОБЪЕКТА:

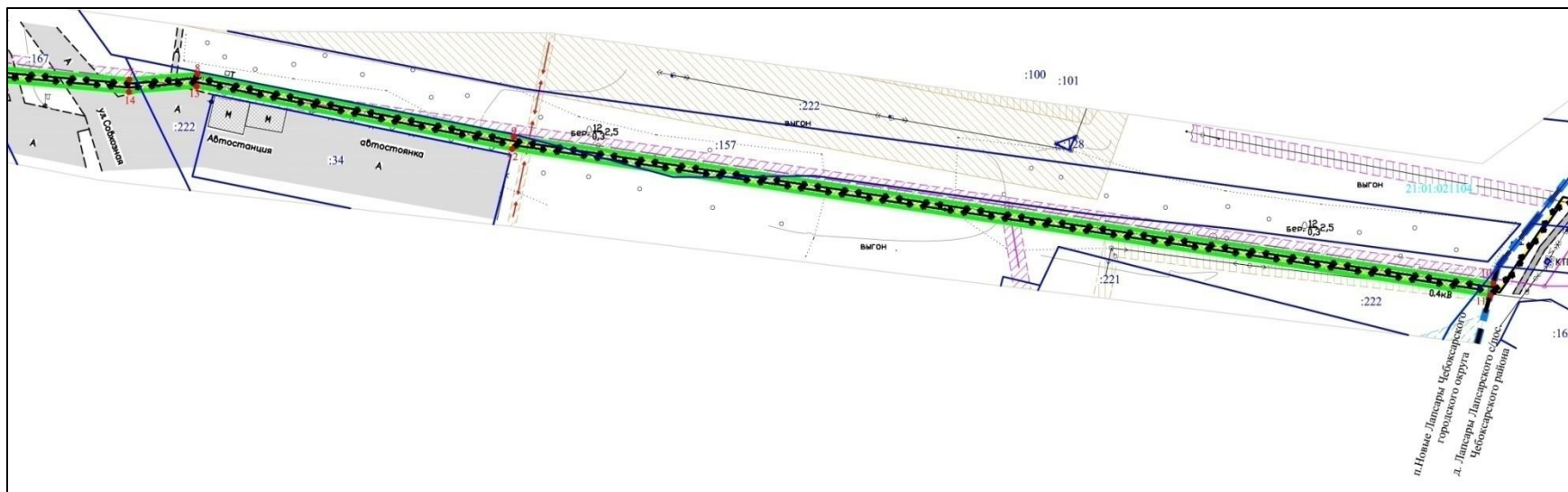
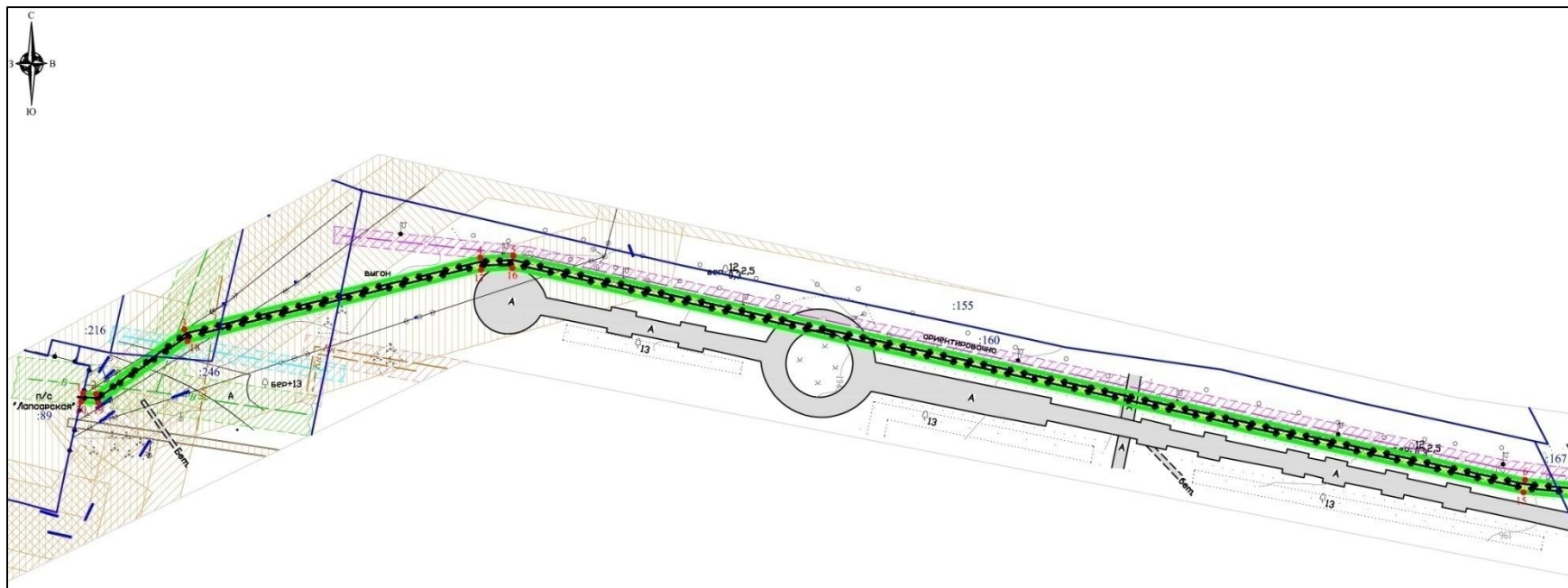
«Следственный изолятор на 500 мест (г.Чебоксары). СИСТЕМА ГАЗОСНАБЖЕНИЯ.  
НАРУЖНЫЕ СЕТИ ЭЛЕКТРОСНАБЖЕНИЯ 10 кВ»

## Перечень формируемых частей земельных участков

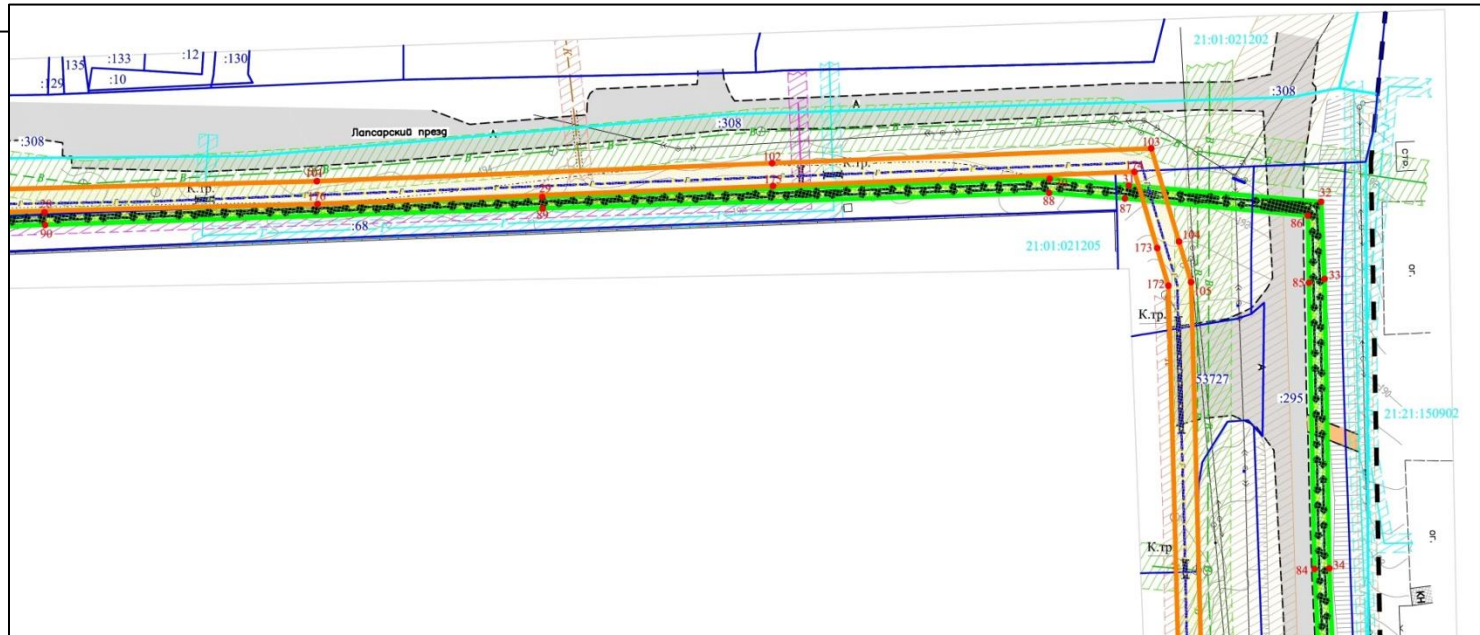
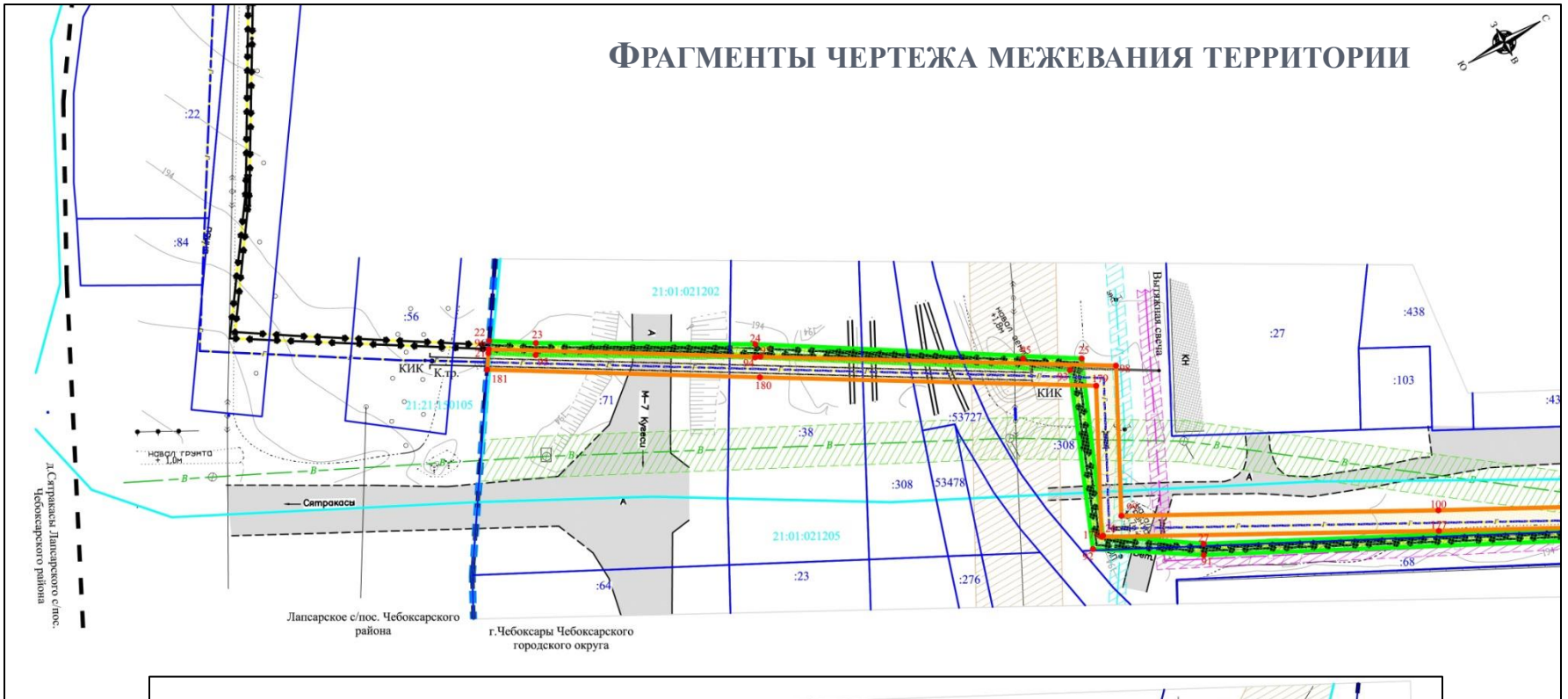
№	Кадастровый номер	Категория земель	Местоположение	Вид разрешенного использования	Площадь, кв. м	Площадь формируемой части, кв. м
Планируемые к установлению сервитута						
1	ЕЗ 21:01:000000:90 (21:01:021202:71)	Земли населенных пунктов	Чувашская Республика – Чувашия, г.Чебоксары	Для эксплуатации автодорог	365232 (89156)	50
2						69
Планируемые для предоставления в краткосрочное пользование						
3	ЕЗ 21:01:000000:47 (21:01:021202:38)	Земли населенных пунктов	Чувашская Республика - Чувашия, г.Чебоксары	Для размещения и эксплуатации объектов железнодорожного транспорта	66704 (7062)	245



# ФРАГМЕНТЫ ЧЕРТЕЖА МЕЖЕВАНИЯ ТЕРРИТОРИИ

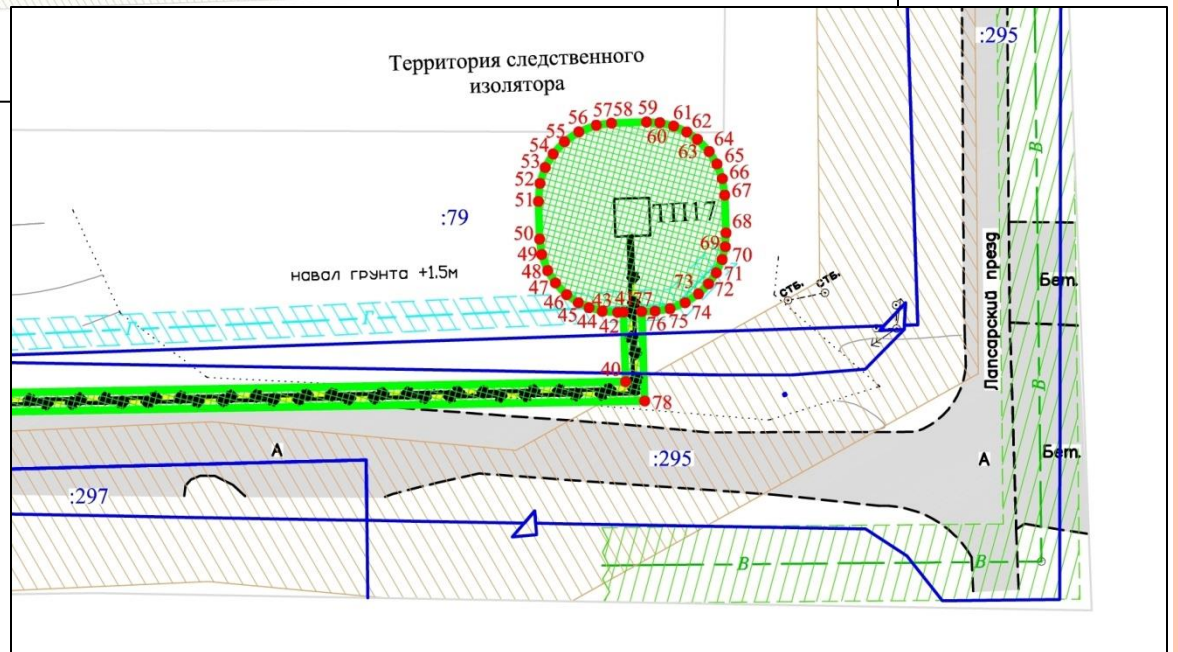


# ФРАГМЕНТЫ ЧЕРТЕЖА МЕЖЕВАНИЯ ТЕРРИТОРИИ





# ФРАГМЕНТЫ ЧЕРТЕЖА МЕЖЕВАНИЯ ТЕРРИТОРИИ





# ДОКУМЕНТАЦИЯ ПО ПЛАНИРОВКЕ ТЕРРИТОРИИ

ДЛЯ РАЗМЕЩЕНИЯ ОБЪЕКТА:

«СЛЕДСТВЕННЫЙ ИЗОЛЯТОР НА 500 МЕСТ (Г.ЧЕБОКСАРЫ). СИСТЕМА ГАЗОСНАБЖЕНИЯ.  
НАРУЖНЫЕ СЕТИ ЭЛЕКТРОСНАБЖЕНИЯ 10 КВ»

- *Перечень земельных участков, вовлекаемых в границы планируемой к установлению охранной зоны наружных сетей электроснабжения 10 кВ*

№	Кадастровый номер	Категория земель	Местоположение	Вид разрешенного использования	Площадь, кв.м.	Площадь части, вовлекаемой в границы охранной зоны, кв.м.
1	21:01:021104:246	Земли населённых пунктов	Чувашская Республика - Чувашия, г Чебоксары, ул Совхозная в пос. Новые Лапсары	Земли, свободные от прав третьих лиц	23829	137
2	21:01:021104:222	Земли населённых пунктов	Чувашская Республика - Чувашия, г.Чебоксары	Земли, свободные от прав третьих лиц	24317	877
3	21:01:021205:295	Земли населённых пунктов	Чувашская Республика - Чувашия, г.Чебоксары, проезд Лапсарский	Для размещения автомобильной дороги по проезду Лапсарский города Чебоксары	25806	1638

4	21:01:021205:68	Земли населённых пунктов	Чувашская Республика - Чувашия, г.Чебоксары	Земли, свободные от прав третьих лиц	2950	865
5	21:01:000000:90 (21:01:021104:157)	Земли населённых пунктов	Чувашская Республика - Чувашия, г.Чебоксары, участок расположен в кадастровых кварталах 21:01:021303, 21:01:021206, 21:01:021205, 21:01:021202, 21:01:021104	Для эксплуатации автодорог	365232 (4012)	112
6	21:01:021104:167	Земли населённых пунктов	Чувашская Республика - Чувашия, г.Чебоксары	Земли общего пользования	42259	122
7	21:01:021104:160	Земли населённых пунктов	Чувашская Республика - Чувашия, г.Чебоксары	Для размещения и обслуживания скверов, парков, городских садов	44085	902
8	21:01:021205:79	Земли населённых пунктов	Чувашская Республика - Чувашия, г.Чебоксары	Для завершения строительства СИЗО-3	62148	534

9	21:01:021202:308	Земли населённых пунктов	Чувашская Республика - Чувашия, г. Чебоксары	Для обслуживания объектов благоустройства	65123	366
10	21:01:000000:47 (21:01:021202:38)	Земли населённых пунктов	Чувашская Республика - Чувашия, г. Чебоксары, проходит по кадастровым кварталам 21:01:021202, 21:01:021205	Для использования в целях обеспечения деятельности общества, эксплуатации объектов железнодорожного транспорта и полосы отвода железной дороги (участок №6)	7062	101
11	21:01:000000:90 (21:01:021202:71)	Земли населённых пунктов	Чувашская Республика - Чувашия, г. Чебоксары, участок расположен в кадастровых кварталах 21:01:021303, 21:01:021206, 21:01:021205, 21:01:021202, 21:01:021104	Для эксплуатации автодорог	365232 (89156)	176

12	21:01:000000:537 27	Земли населённых пунктов	Чувашская Республика - Чувашия, г Чебоксары, проезд Лапсарский, на земельном участке расположен дом № 23	Под размещение железнодорожных путей, автомобильных дорог, полос отвода железных и автомобильных дорог, объектов, необходимых для эксплуатации, содержания, строительства, реконструкции, ремонта, развития наземных и подземных зданий, строений, сооружений, устройств транспорта	95162	40
----	------------------------	--------------------------	--	---	-------	----





# ДОКУМЕНТАЦИЯ ПО ПЛАНИРОВКЕ ТЕРРИТОРИИ

ДЛЯ РАЗМЕЩЕНИЯ ОБЪЕКТА:

«СЛЕДСТВЕННЫЙ ИЗОЛЯТОР НА 500 МЕСТ (Г.ЧЕБОКСАРЫ). СИСТЕМА ГАЗОСНАБЖЕНИЯ.

НАРУЖНЫЕ СЕТИ ЭЛЕКТРОСНАБЖЕНИЯ 10 КВ»

- *Перечень земельных участков, вовлекаемых в границы планируемой к установлению охранной зоны системы газоснабжения*

№	Кадастровый номер	Категория земель	Местоположение	Вид разрешенного использования	Площадь, кв.м.	Площадь части, вовлекаемой в границы охранной зоны, кв.м.
1	21:01:021205:295	Земли населённых пунктов	Чувашская Республика - Чувашия, г.Чебоксары, проезд Лапсарский	Для размещения автомобильной дороги по проезду Лапсарский города Чебоксары	25806	103
2	21:01:021205:68	Земли населённых пунктов	Чувашская Республика - Чувашия, г.Чебоксары	Земли, свободные от прав третьих лиц	2950	15
3	21:01:021205:79	Земли населённых пунктов	Чувашская Республика - Чувашия, г.Чебоксары	Для завершения строительства СИЗО-3	62148	676

4	21:01:021202:308	Земли населённых пунктов	Чувашская Республика - Чувашия, г. Чебоксары	Для обслуживания объектов благоустройства	65123	2209
5	ЕЗ 21:01:000000:47 (21:01:021202:38)	Земли населённых пунктов	Чувашская Республика - Чувашия, г. Чебоксары, проходит по кадастровым кварталам 21:01:021202, 21:01:021205	Для использования в целях обеспечения деятельности общества, эксплуатации объектов железнодорожного транспорта и полосы отвода железной дороги (участок №6)	66704 (7062)	162
6	ЕЗ 21:01:000000:90 (21:01:021202:71)	Земли населённых пунктов	Чувашская Республика - Чувашия, г. Чебоксары, участок расположен в кадастровых кварталах 21:01:021303, 21:01:021206, 21:01:021205, 21:01:021202, 21:01:021104	Для эксплуатации автодорог	365232 (89156)	293

7	21:01:000000:537 27	Земли населённых пунктов	Чувашская Республика - Чувашия, г Чебоксары, проезд Лапсарский, на земельном участке расположен дом № 23	Под размещение железнодорожных путей, автомобильных дорог, полос отвода железных и автомобильных дорог, объектов, необходимых для эксплуатации, содержания, строительства, реконструкции, ремонта, развития наземных и подземных зданий, строений, сооружений, устройств транспорта	95162	334
---	------------------------	--------------------------	--	---	-------	-----

