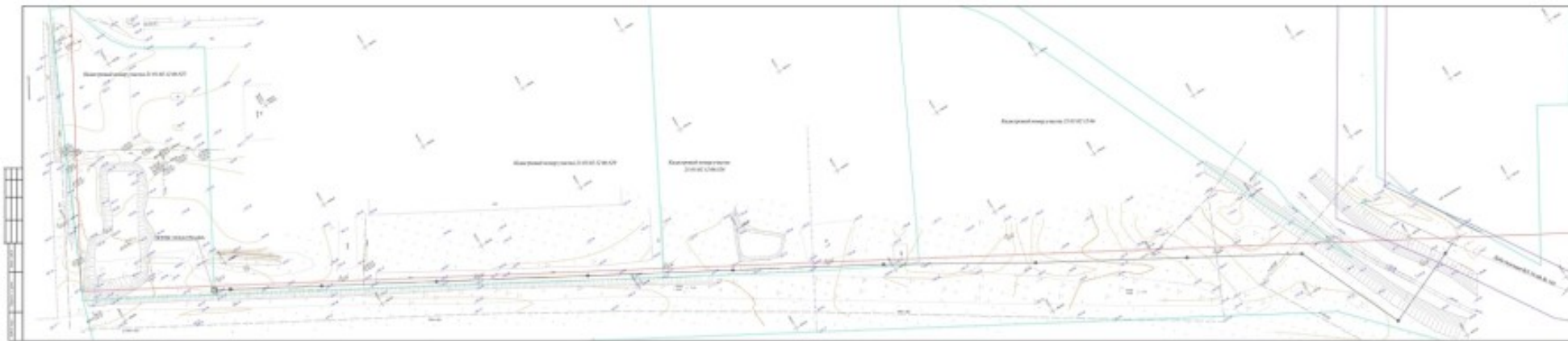


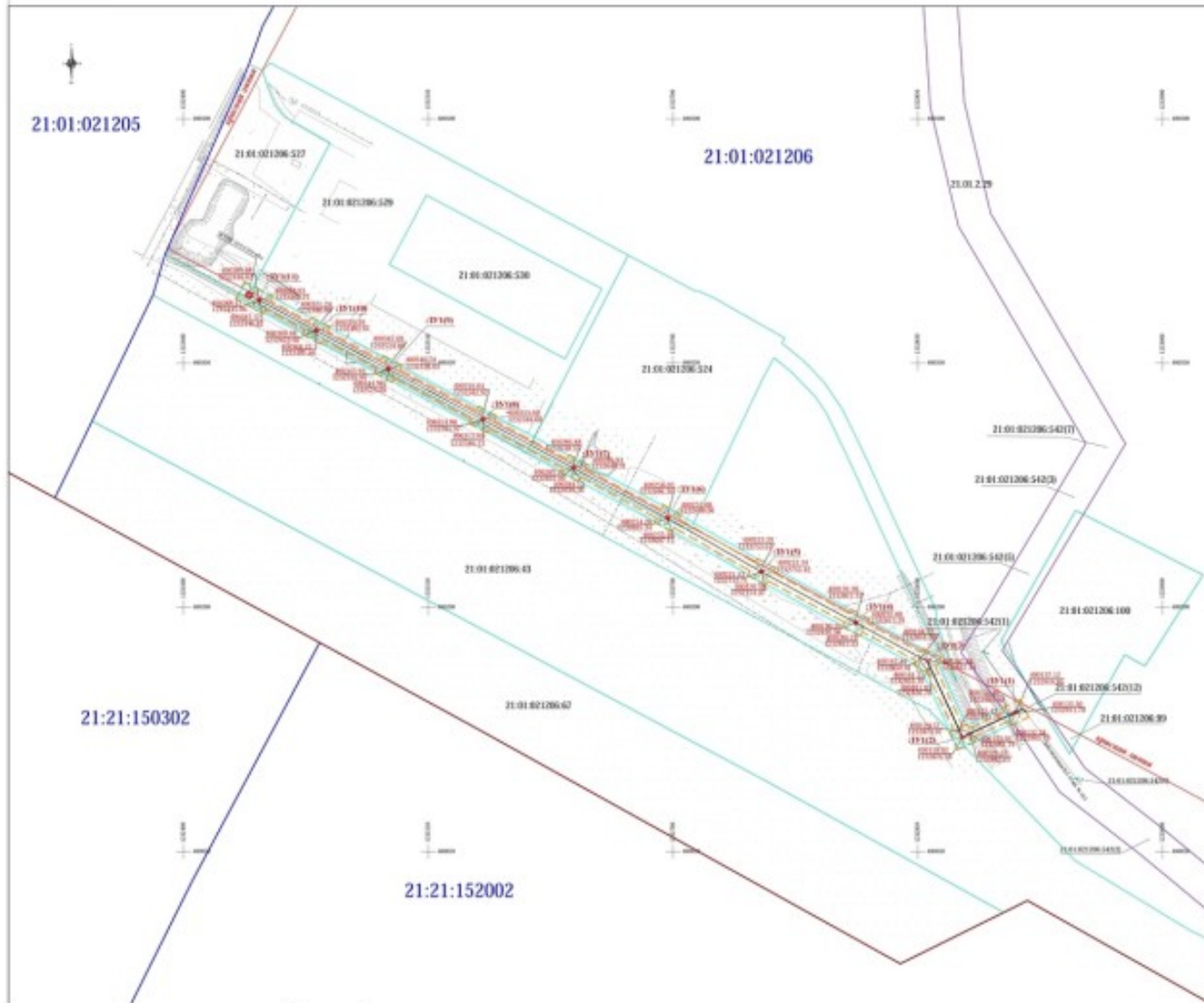
**Проект планировки и проект
межевания территории для
размещения линейного объекта
«Электроснабжение ВЛ-10 кВ
производственной базы по
адресу: г.Чебоксары,
проезд Лапсарский, 15 А-Д»"**



- Legenda**
- Kanalizacijski sistem
 - Kanalizacijski sistem
 - Kanalizacijski sistem

		2024.06.10		
		Kanalizacijski sistem		
		Kanalizacijski sistem		
№	Ime	Podpis	Opis	Opis
1				
2				
3				
4				
5				
6				
7				
8				
9				
10				
11				
12				
13				
14				
15				
16				
17				
18				
19				
20				
21				
22				
23				
24				
25				
26				
27				
28				
29				
30				
31				
32				
33				
34				
35				
36				
37				
38				
39				
40				
41				
42				
43				
44				
45				
46				
47				
48				
49				
50				

ПРОЕКТ МЕЖЕВАНИЯ ТЕРРИТОРИИ



Сведения об формируемых земельных участках:

- 391, участок состоит из 11 участков
Адрес (местоположение) объекта: Чувашская Республика - Чувашия,
г. Чебоксары, Ленинской пр-та
Категория земель: земли населенных пунктов
Разрешенное использование: коммунальное обслуживание
Площадь: 101 кв.м.
- 391(1)
Площадь: 13 кв.м.
- 391(2)
Площадь: 29 кв.м.
- 391(3)
Площадь: 27 кв.м.
- 391(4)
Площадь: 4 кв.м.
- 391(5)
Площадь: 4 кв.м.
- 391(6)
Площадь: 4 кв.м.
- 391(7)
Площадь: 4 кв.м.
- 391(8)
Площадь: 4 кв.м.
- 391(9)
Площадь: 4 кв.м.
- 391(10)
Площадь: 4 кв.м.
- 391(11)
Площадь: 4 кв.м.


Условные обозначения:

- | | |
|--|--|
| Граница формируемых земельных участков из составной части | Существующая красная линия |
| Граница земельного участка, сведения о котором внесены в ЕКЗН | Земельный участок, сданный во временное пользование на время строительства |
| Граница кадастровых кварталов | Обозначение образуемого земельного участка |
| Граница Чебоксарского городского округа | Обозначение номера кадастрового квартала |
| Обозначение существующей красной линии | Обозначение номера земельного участка, сведения о котором внесены в ЕКЗН |
| Просторужная линия ВЗ-10д | Номер поворотов точки |
| Граница огульной зоны 10 кв.м. в соответствии с Постановлением Правительства РФ №160 от 24.02.2009 | |
| Граница зоны с особыми условиями использования территории Огульная зона застроенного комплекса - 10 кв.м №160 "Чебоксарский" от подстанции "Крушельская" | |

					Земельный ООО "Возвращение"			
№	Квартал	№ п/п	Участок	Метр	Дом	Метр	Дом	Дом
Директор	Михайлов С.В.				Объект: Земельный участок 10 кв.м	Метр	Дом	Дом
Ген. директор	Михайлов С.В.				1:0000	1	1	
Вед. учета	Михайлов В.А.							
Инженер	Курочкин С.В.							
					Проект земельного участка, образованного из земельного участка с кадастровым номером: 21:01:021206.02, расположенного в г. Чебоксары, Чувашская Республика, с/п/к "Возвращение"			
					ООО "ВМЗ"			

Отвод земли в постоянное пользование

Условные обозначения:

-  Граница формируемых земельных участков под постоянный отвод
-  Граница земельного участка, сведения о котором внесены в ГКН
-  Граница кадастровых кварталов
-  Граница Чебоксарского городского округа
-  Пространственная линия ВЛ-10кВ
-  Граница зоны с особыми условиями использования территории Оздоровительная зона элитного комплекса - 10 кв. №103 "Болгарстрой" от подстанции "Кутусовская"
-  Существующая красная линия
-  :ЗУ1 Обозначение образуемого земельного участка
-  21:01:021206 Обозначение номера кадастрового квартала
-  21:01:021206:01 Обозначение номера земельного участка, сведения о котором внесены в ГКН
-  :ЗУ1(1) Номер земельного участка

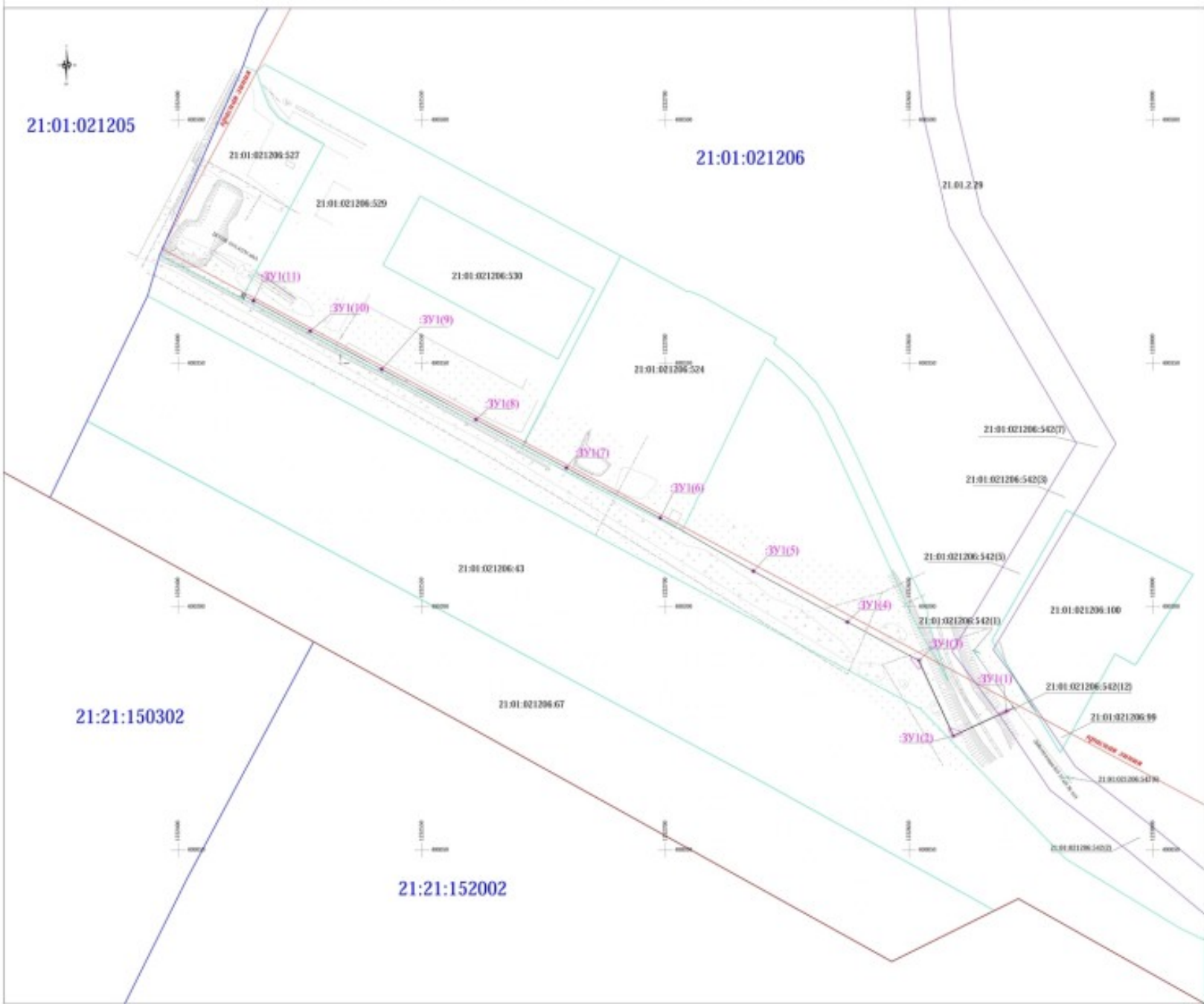
Сведения об образуемых земельных участках:

:ЗУ1, участок состоит из 11 контуров
 Адрес (местоположение) объекта: Чувашская Республика - Чувашия, г. Чебоксары, Лапсарский проезд
 Категория земель: земли населенных пунктов
 Разрешенное использование: коммунальное обслуживание
 Площадь: 101 кв.м.

- :ЗУ1(1)
Площадь: 13 кв.м.
- :ЗУ1(2)
Площадь: 29 кв.м.
- :ЗУ1(3)
Площадь: 27 кв.м.
- :ЗУ1(4)
Площадь: 4 кв.м.
- :ЗУ1(5)
Площадь: 4 кв.м.
- :ЗУ1(6)
Площадь: 4 кв.м.
- :ЗУ1(7)
Площадь: 4 кв.м.
- :ЗУ1(8)
Площадь: 4 кв.м.
- :ЗУ1(9)
Площадь: 4 кв.м.
- :ЗУ1(10)
Площадь: 4 кв.м.
- :ЗУ1(11)
Площадь: 4 кв.м.

Площадь участков в постоянное пользование

№	Наименование	да	нет	Примечание
1	Земельный участок 21:01:021206:01:ЗУ1(1)	✓	✓	
2	Земельный участок 21:01:021206:01:ЗУ1(2)	✓	✓	
3	Земельный участок 21:01:021206:01:ЗУ1(3)	✓	✓	
4	Земельный участок 21:01:021206:01:ЗУ1(4)	✓	✓	



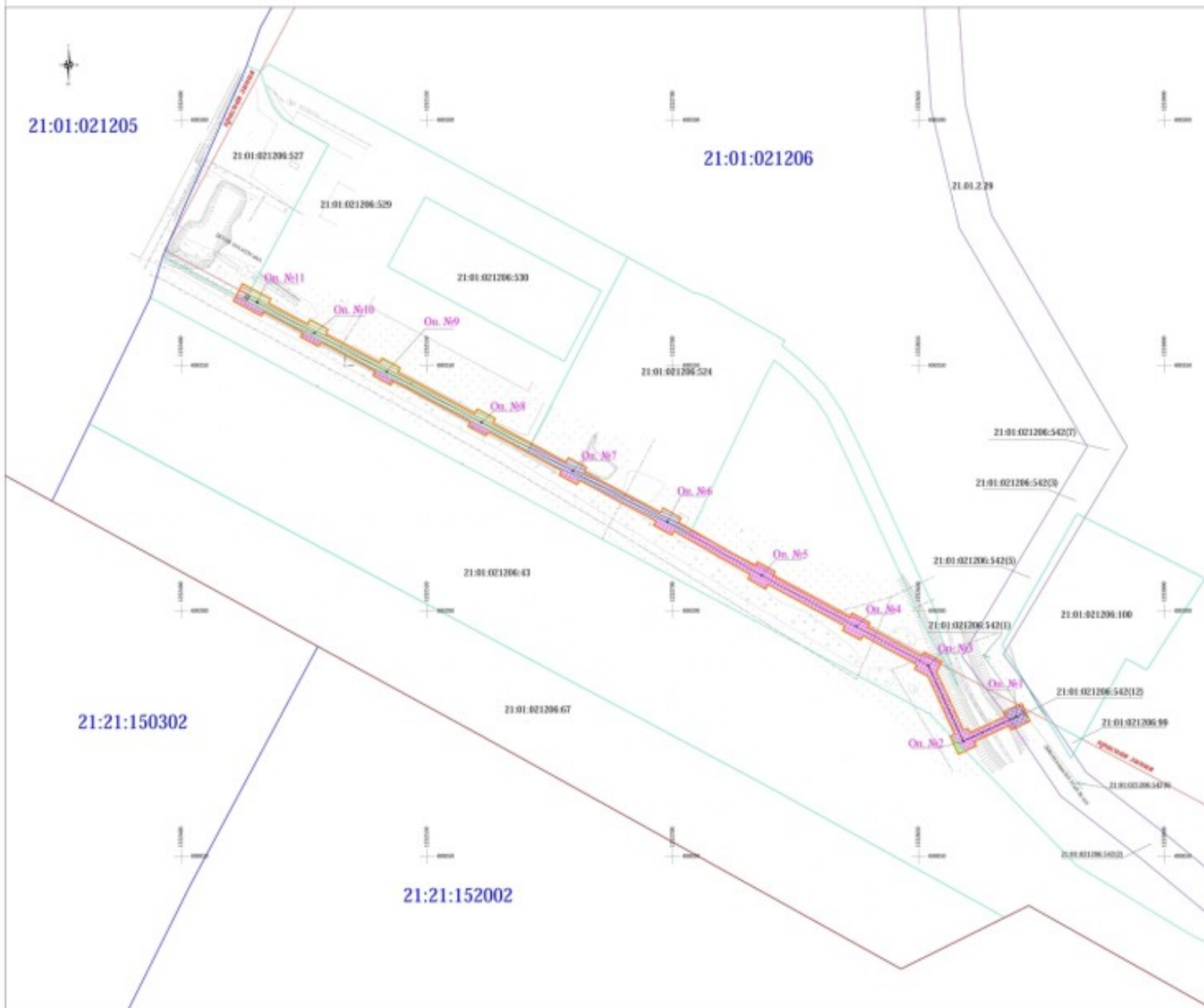
21:01:021205

21:01:021206

21:21:150302

21:21:152002

Отвод земли во временное пользование



Условные обозначения:

- Граница земельного участка, сведения о которых внесены в ГЗН
- Границы многоквартирных кварталов
- Границы Чебоксарского городского округа
- Проектируемая линия ВЛ-10кВ
- Граница земли с особым условием использования территории Охранная зона электросетевого комплекса - 10 кВ №103 "Богарстрой" от подстанции "Кутевская"
- Существующая красная линия
- Земельный участок отводимый во временное пользование на период строительства

21:01:021206 Обозначение номера многоквартирного квартала

21:01:021206:07 Обозначение номера земельного участка, сведения о которых внесены в ГЗН

Оп. №... Номер опоры

Площадь участков под временное пользование

№	Площадь	№	№	Формат
1	Площадь участка 21:01:021206:07	✓	50,24	
2	Площадь участка 21:01:021206:09	✓	19,542	
3	Площадь участка 21:01:021206:05	✓	88,76	
4	Площадь участка 21:01:021206:06	✓	25,045	
5	Площадь участка 21:01:021206:04	✓	32,01	
6	Площадь участка 21:01:021206:03	✓	54,88	