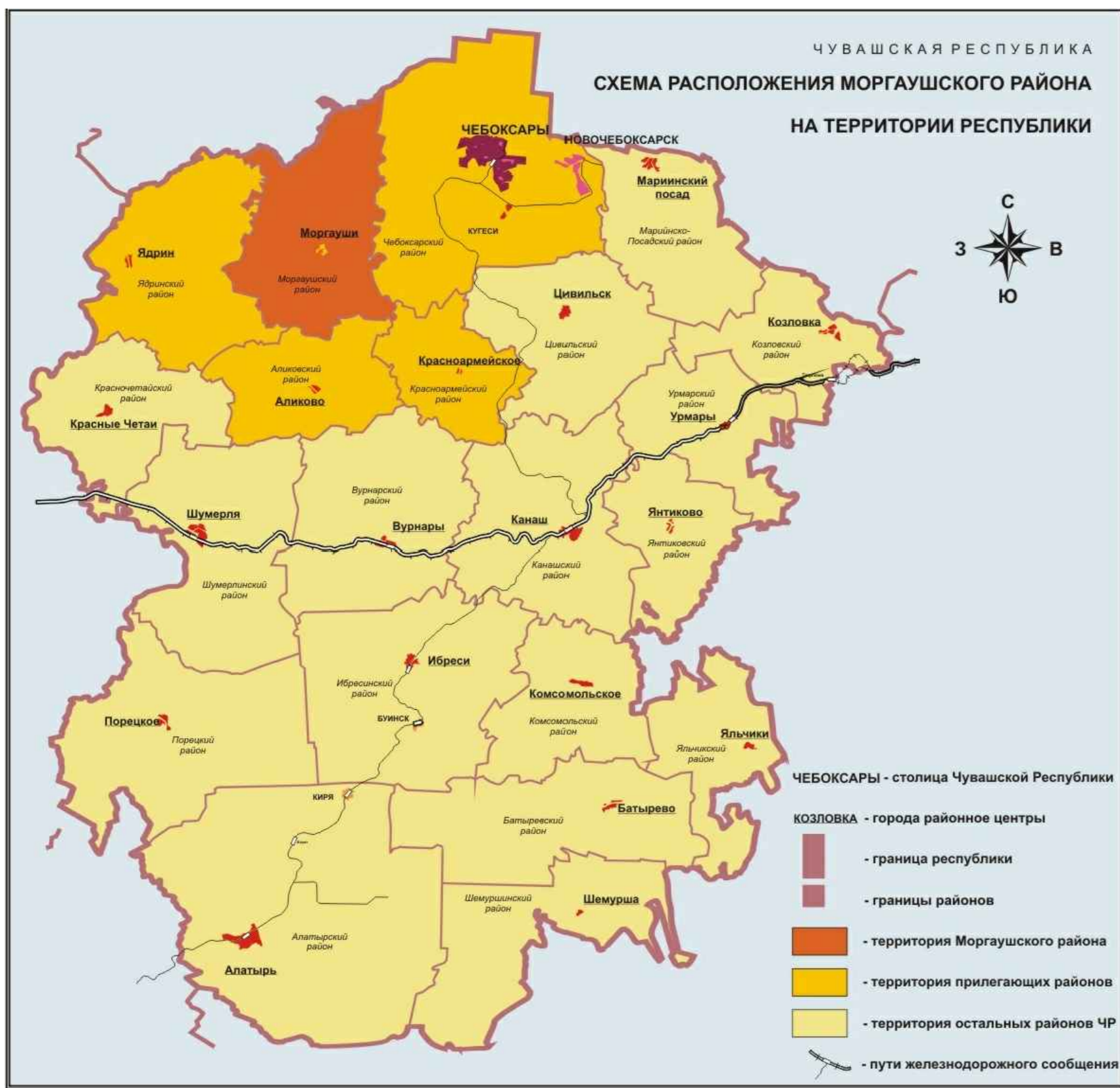


ЧУВАШСКАЯ РЕСПУБЛИКА  
 МОРГАУШСКИЙ РАЙОН  
**ЯРОСЛАВСКОЕ СЕЛЬСКОЕ ПОСЕЛЕНИЕ**  
 ГЕНЕРАЛЬНЫЙ ПЛАН  
 КАРТА ФУНКЦИОНАЛЬНЫХ ЗОН



ЭКСПЛИКАЦИЯ

ГРАНИЦЫ

- граница сельского поселения
- граница населенного пункта
- граница водоохранных зон
- граница санитарно-защитных зон от объектов промышленности

НАСЕЛЕННЫЕ ПУНКТЫ

- ЯРОСЛАВКА** - ЦЕНТР СЕЛЬСКОГО ПОСЕЛЕНИЯ
- НИСКАСЫ** - ПРОЧИЕ СЕЛЬСКИЕ НАСЕЛЕННЫЕ ПУНКТЫ
- ЖИЛАЯ ЗОНА
- РЕЗЕРВ ТЕРРИТОРИИ ДЛЯ ПЕРСПЕКТИВНОГО ГРАДОСТРОИТЕЛЬНОГО ОСВОЕНИЯ
- ЗОНА ОБСЛУЖИВАНИЯ НАСЕЛЕНИЯ/ СУЩЕСТВУЮЩИЕ ОБЩЕСТВЕННЫЕ ЦЕНТРЫ НАСЕЛЕННЫХ ПУНКТОВ

ТРАНСПОРТНЫЕ КОММУНИКАЦИИ И СООРУЖЕНИЯ

- ДОРОГА ОБЫЧНОГО ТИПА ФЕДЕРАЛЬНОГО ЗНАЧЕНИЯ
- МЕСТНЫЕ АВТОДОРОГИ С ТВЕРДЫМ ПОКРЫТИЕМ
- АВТОДОРОГИ С ГРУНТОВЫМ ПОКРЫТИЕМ

ТЕРРИТОРИИ

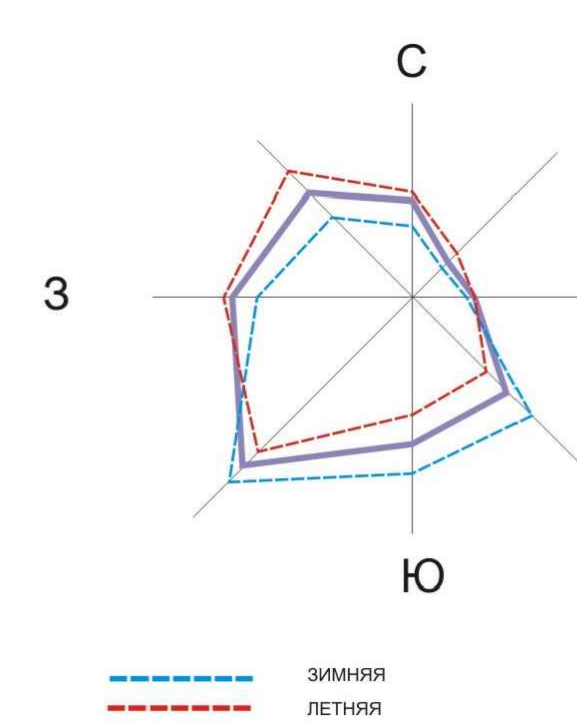
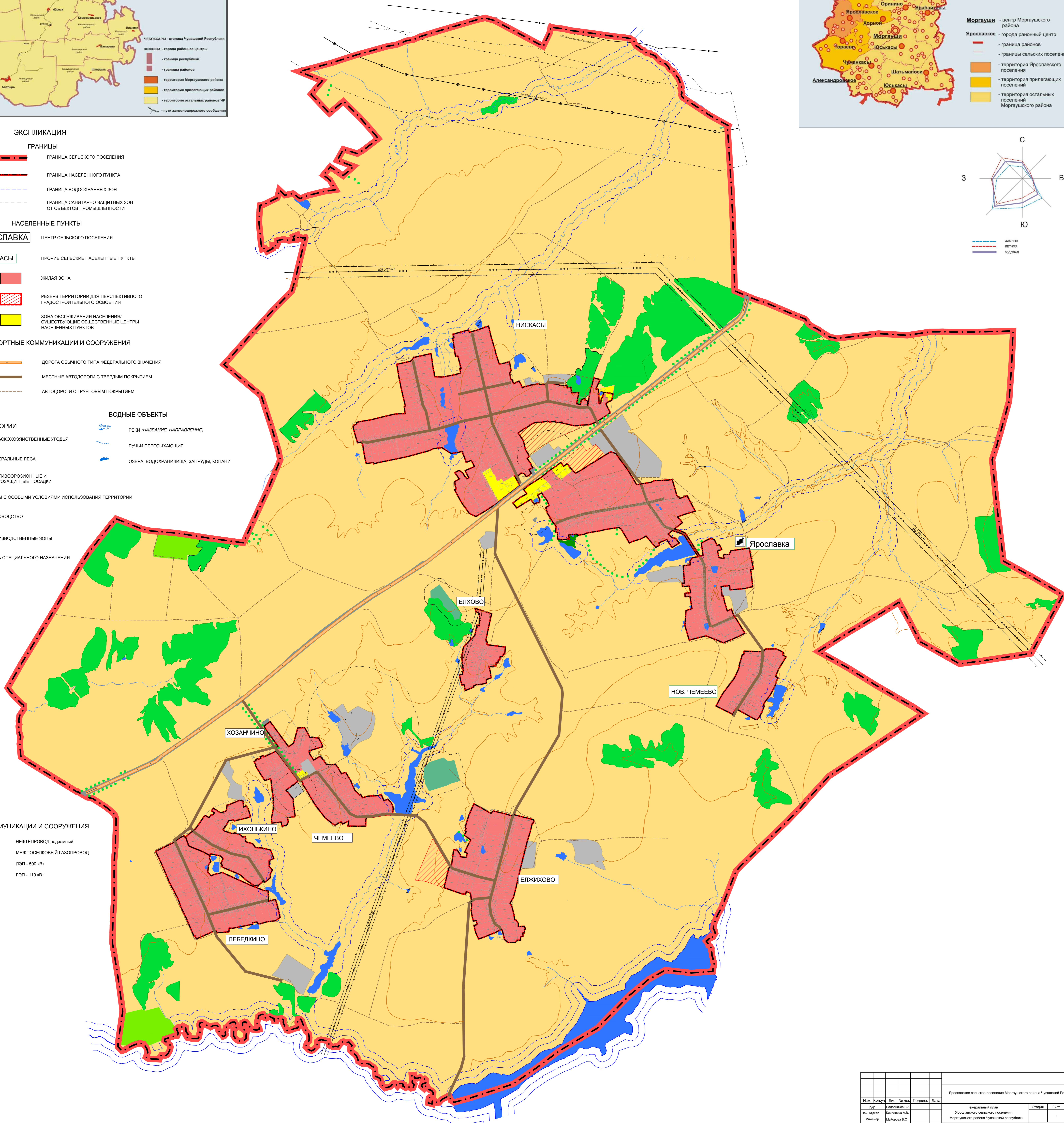
- СЕЛЬСКОХОЗЯЙСТВЕННЫЕ УГОДЬЯ
- ФЕДЕРАЛЬНЫЕ ЛЕСА
- ПРОТИВОЭРОЗИОННЫЕ И ВЕТРОЗАЩИТНЫЕ ПОСАДКИ
- ЗОНЫ С ОСОБЫМИ УСЛОВИЯМИ ИСПОЛЬЗОВАНИЯ ТЕРРИТОРИЙ
- САДОВОДСТВО
- ПРОИЗВОДСТВЕННЫЕ ЗОНЫ
- ЗОНА СПЕЦИАЛЬНОГО НАЗНАЧЕНИЯ

ВОДНЫЕ ОБЪЕКТЫ

- РЕКИ (НАЗВАНИЕ, НАПРАВЛЕНИЕ)
- РУЧЬИ ПЕРЕСЫХАЮЩИЕ
- ОЗЕРА, ВОДОХРАНИЛИЩА, ЗАПРУДЫ, КОПАНИ

ИНЖЕНЕРНЫЕ КОММУНИКАЦИИ И СООРУЖЕНИЯ

- НЕФТЕПРОВОД ПОДЗЕМНЫЙ
- МЕЖПОСЕЛКОВЫЙ ГАЗОПРОВОД
- ЛЭП - 500 кВТ
- ЛЭП - 110 кВТ



				Ярославское сельское поселение Моргаушского района Чувашской Республики				
Изм.	Кол.уч.	Лист № доп.	Подпись	Дата				
Титл.	Составитель В.А.	Генеральный план Ярославского сельского поселения Моргаушского района Чувашской Республики				Страниц	Лист	Листов
Инженер	Майорова В.О.					1	1	1
Н. контр.	Томасова Л.И.							
Карта функциональных зон						ООО НПО "Импульс"		
Масштаб 1:10000								