

Публичные слушаний по проекту планировки территории микрорайона «Кувшинка» в городе Чебоксары

Основание: Постановление главы города от 28 ноября 2012 г. № 44 "О проведении публичных слушаний по проекту планировки территории микрорайона «Кувшинка» в городе Чебоксары"



Чебоксарский
гормолокозавод

мясокомбинатский проезд

Коллективный сад
"Радуга"

ШАНХАЙ

ГК "Звёздный"
27

ГАРАЖИ
31

Аллея ИСКУССТВ

улица пролетарская

улица Шумилова

Эгерский бульвар

улица Ленинского комсомола

улица Хевешская

улица Ленинского комсомола

Эгерский бульвар

улица 2А

улица 4А

улица 5к1

улица 7к1

улица 15

улица 29

улица 31

улица 20А

улица 26к1

улица 24к2

улица 41А

улица 11

улица 13

улица 36А

улица 34А

улица 19А

улица 32

улица 20А

улица 13к1

улица 42

улица 6

улица 41/9

улица 38А

улица 21А

улица 34

улица 8А

улица 10А

улица 16А

улица 8к1

улица 10

улица 34С

улица 4

улица 40

улица 40к1

улица 6

улица 12

улица 10Б

улица 14

улица 16

улица 14

улица 42

улица 3А

улица 35

улица 13А

улица 15

улица 12

улица 12

улица 14

улица 44

улица 46

улица 4

улица 7

улица 11

улица 17

улица 33

улица 12

улица 14

улица 44

улица 46

улица 4

улица 7

улица 11

улица 17

улица 33

улица 12

улица 14

улица 44

улица 46

улица 4

улица 7

улица 11

улица 17

улица 33

улица 12

улица 14

улица 44

улица 46

улица 4

улица 7

улица 11

улица 17

улица 33

улица 12

улица 14

улица 44

улица 46

улица 4

улица 7

улица 11

улица 17

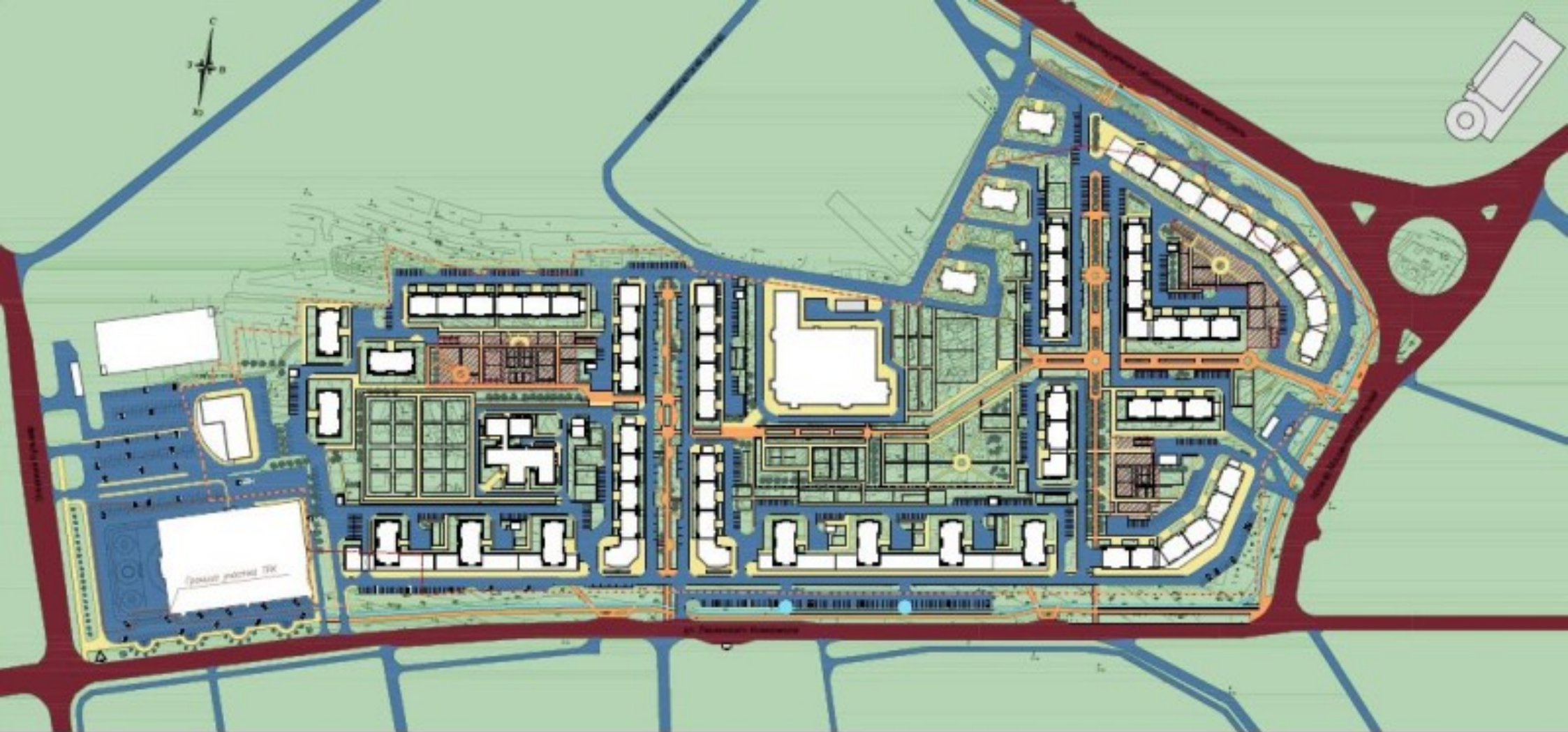
улица 33



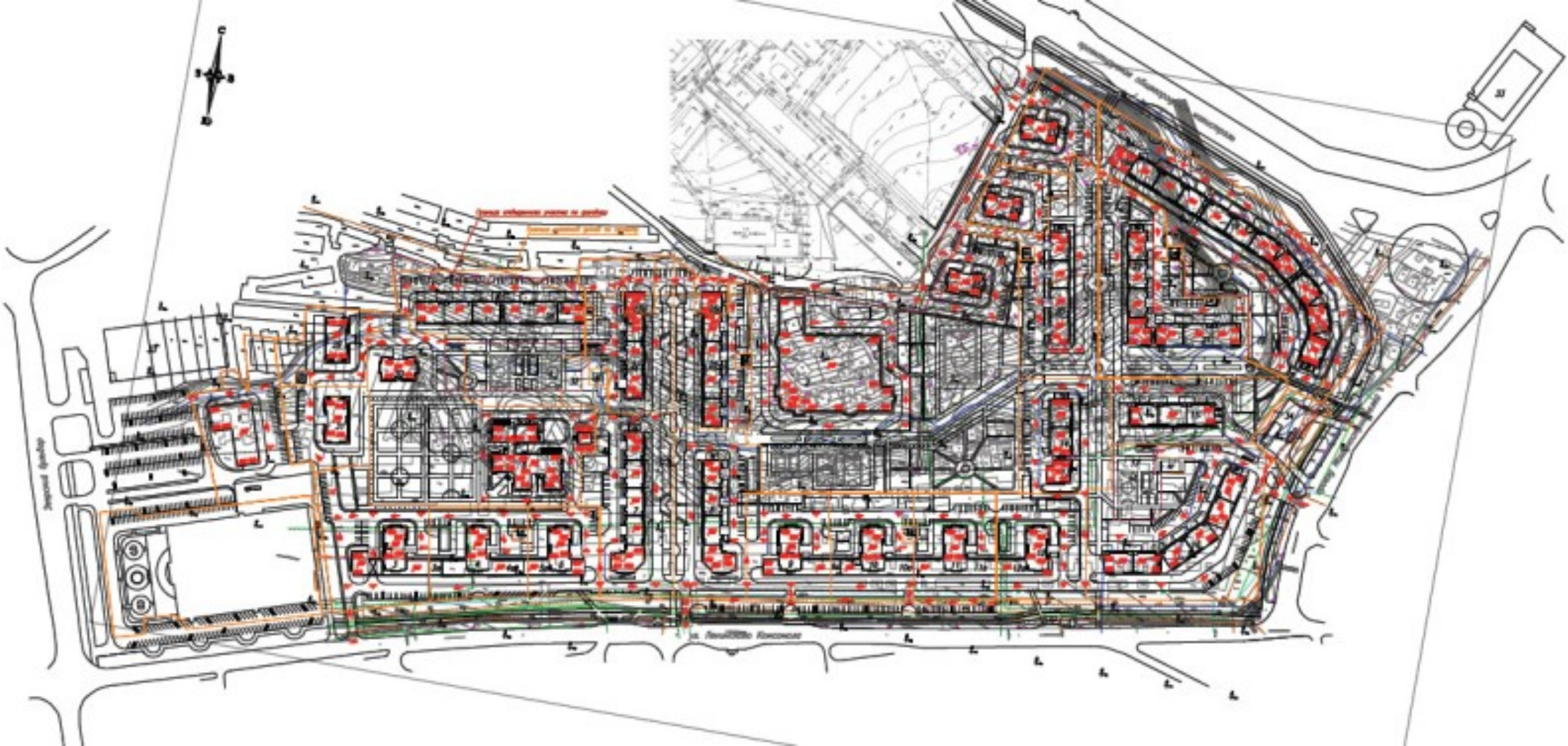
Ситуационный план







ТРАНСПОРТНАЯ СХЕМА



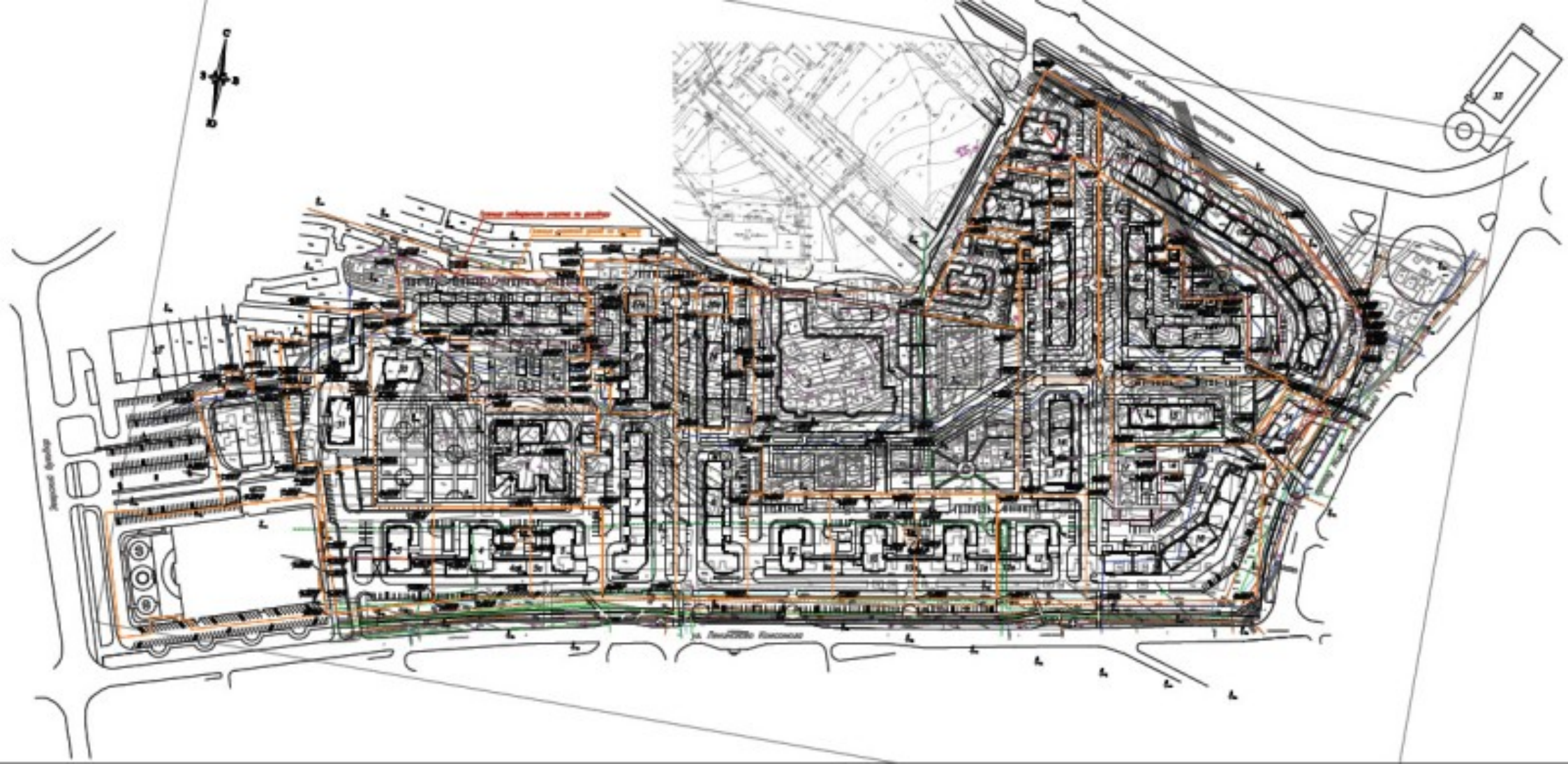
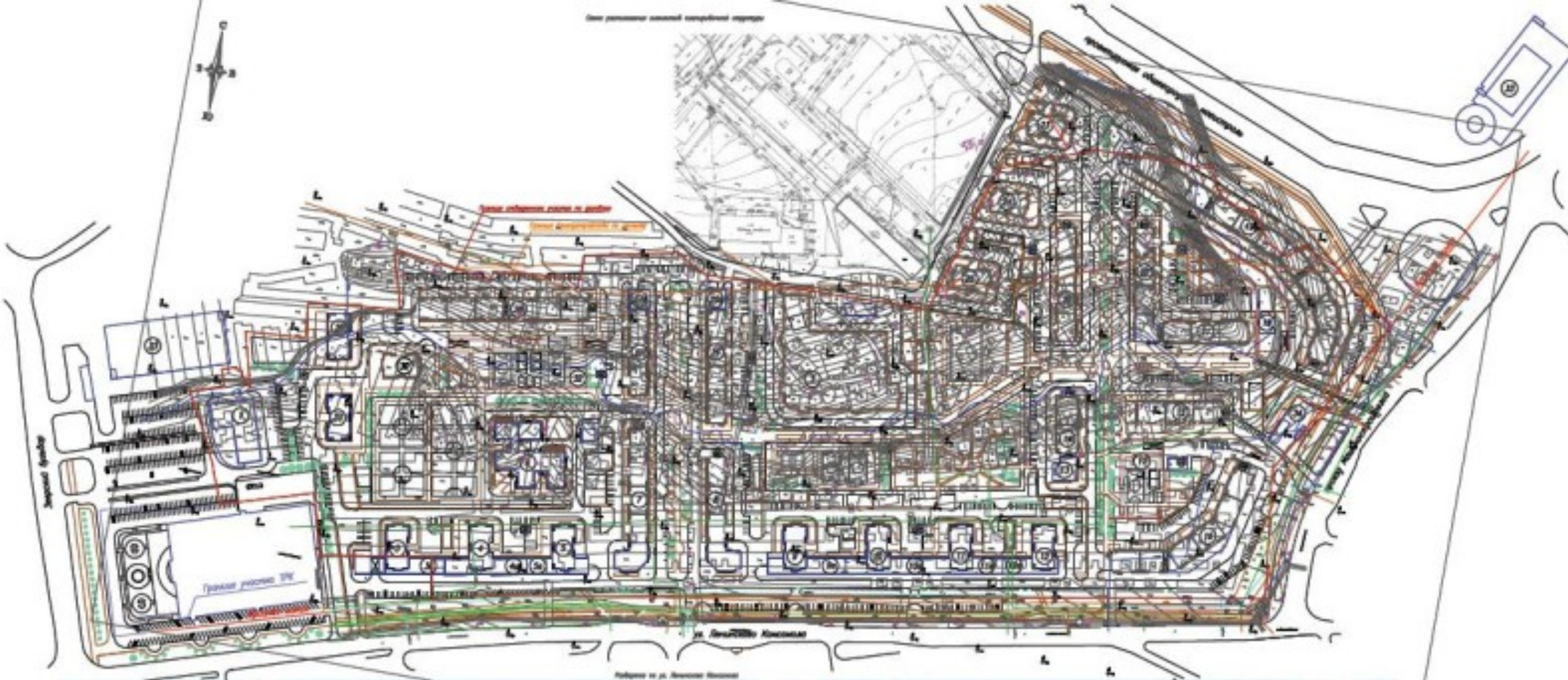
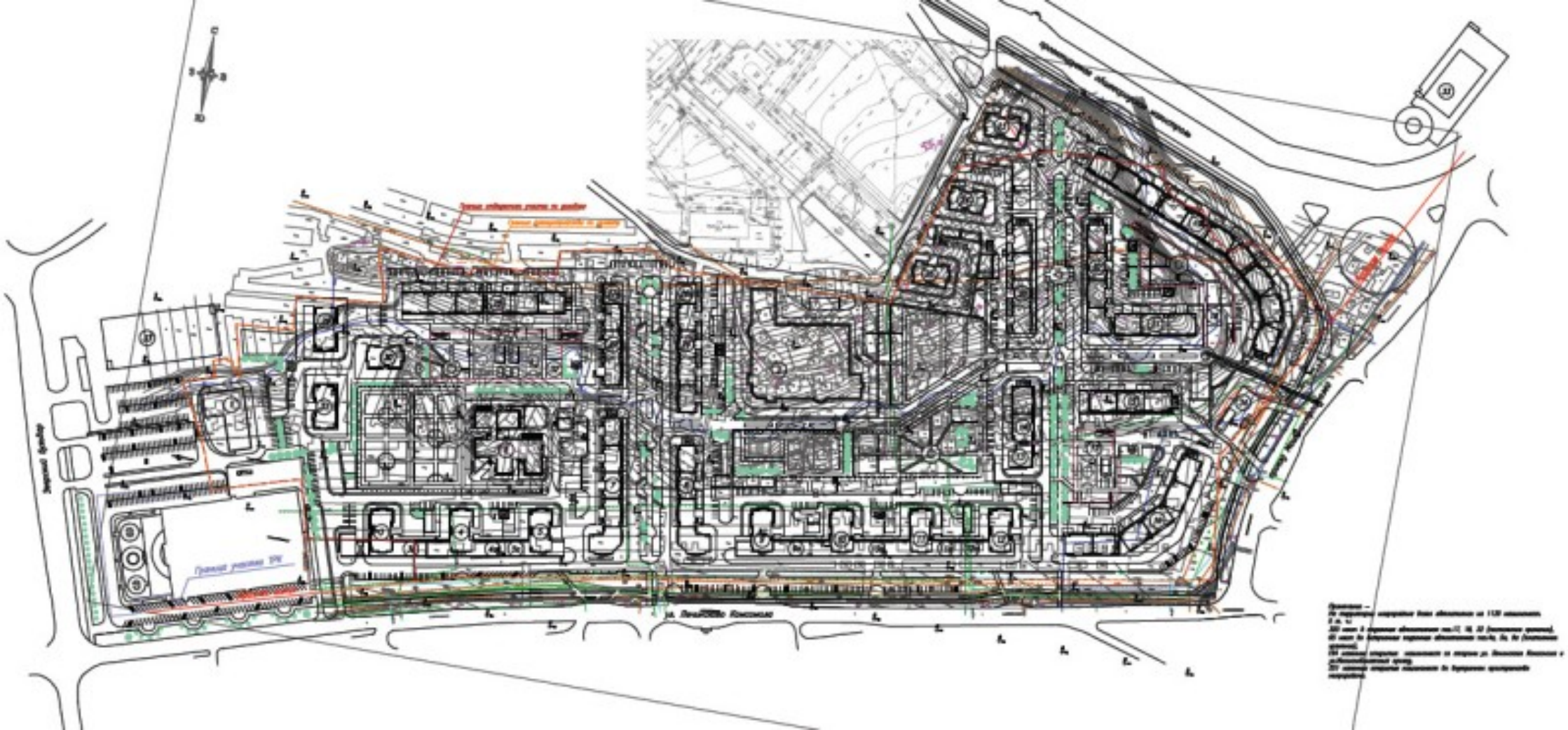


Схема размещения инженерных коммуникаций



Подъезд к зд. №1000000





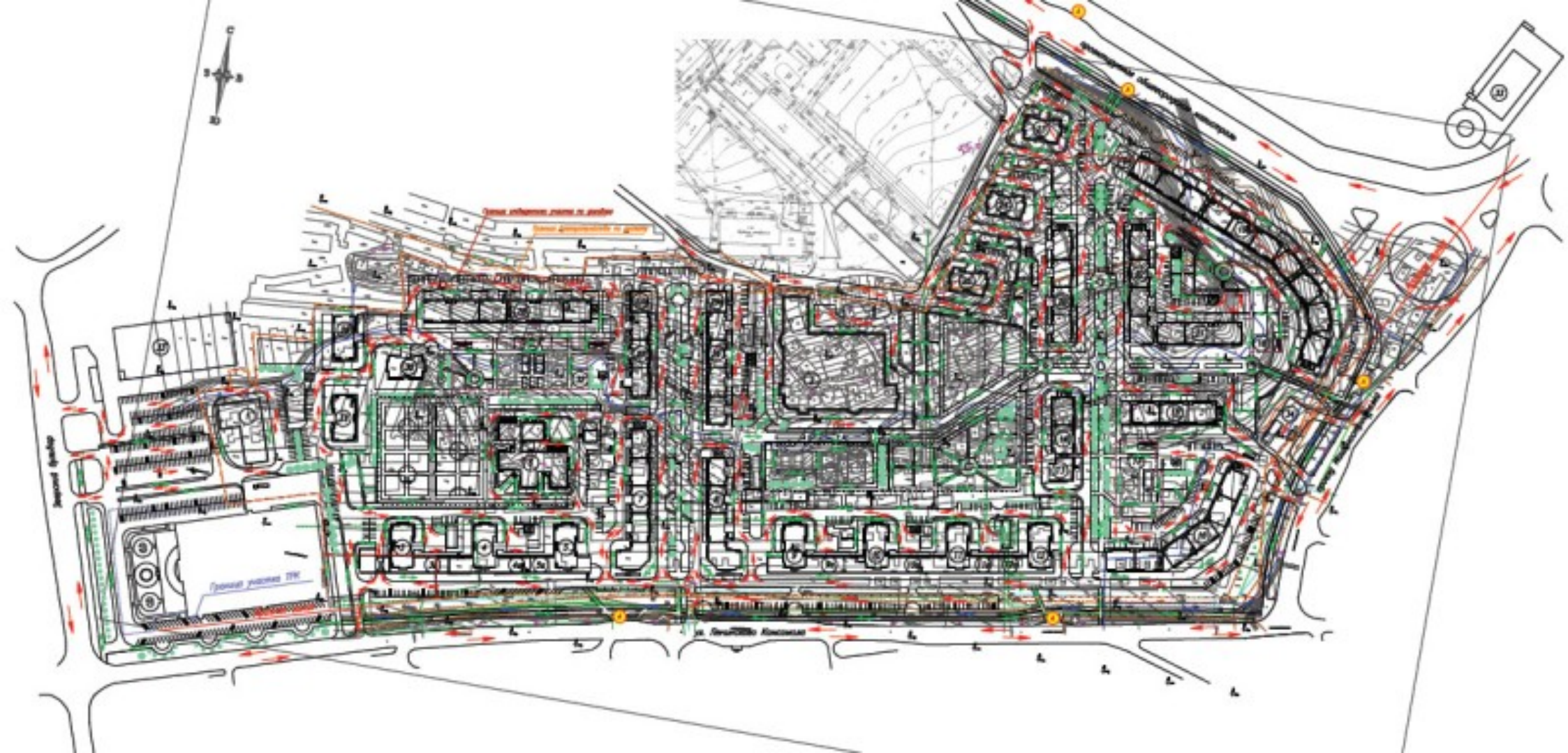
РЕКОМАНДАЦИИ И ОБЩЕСТВЕННЫЕ ДАНИИ И СОСЛОВИИ

№ п/п на этаж	Наименование и обозначение	этажность	Количество		Площадь, м				Стр. объект, м ²
			квартир	общее	жестройки		общая (вкл. часть) общая (вкл. др.)		
					без стен	всего	без стен	всего	
1	3-эт. общественный офисно-ремонт центр	3			1620	2150	1620.0		
2	Школа на 300 учащихся	3			5488.3	17338	71472.84		
3	16-эт. жилой дом со встроенными помещениями:	16	1				28500.0		
	- жилье помещения	14		112	582	5171.8	24650.0		
	- встроенные помещения	2				738.8	3850.0		
3а	2-эт. пристроенное прерывание обслуживания населения (Помещение кухни с холодильником и стиральной машиной)	2			848	1000	5250.0		
4	16-эт. жилой дом со встроенными помещениями:	16	1				28500.0		
	- жилье помещения	14		112	582	5171.8	24650.0		
	- встроенные помещения	2				738.8	3850.0		
4а	2-эт. пристроенное прерывание обслуживания населения (Помещение кухни, ванная, туалет, просторная парадная)	2			780	1250	6040.0		
	Встроенные помещения объектом на 18 машино-мест	1				380	1880.0		
5	16-эт. жилой дом со встроенными помещениями:	16	1				28500.0		
	- жилье помещения	14		112	582	5171.8	24650.0		
	- встроенные помещения	2				738.8	3850.0		
5а	2-эт. пристроенное прерывание обслуживания населения (Прерывание парадной, общественный туалет)	2			387	620	3000.0		
	Встроенные помещения объектом на 24 машино-мест	1				380	1140.0		
6	Детский сад 300 мест	2			1707.8	5417.5	16350.0		
7	10-12 эт. жилой дом со встроенными помещениями:	10,12	5		1700		51680.0		
	- жилье помещения	10,11		215		10900	50130		
	- встроенные помещения	1				300	1580		
8	10-12 эт. жилой дом со встроенными помещениями:	10,12	4		1400		42880.0		
	- жилье помещения	10,11		175		8700	41320		
	- встроенные помещения	1				300	1580		
9	16-эт. жилой дом со встроенными помещениями:	16	1		582		28500.0		
	- жилье помещения	14		112		5171.8	24650.0		
	- встроенные помещения	2				738.8	3850.0		
9а	2-эт. пристроенное прерывание обслуживания населения (Помещение кухни, ванная, туалет, просторная парадная)	2			500	800	4300.0		
10	16-эт. жилой дом со встроенными помещениями:	16	1		582		28500.0		
	- жилье помещения	14		112		5171.8	24650.0		
	- встроенные помещения	2				738.8	3850.0		
10а	2-эт. пристроенное прерывание обслуживания населения (Помещение кухни, ванная, туалет, просторная парадная)	2			825	1000	5000.0		
11	16-эт. жилой дом со встроенными помещениями:	16	1		582		28500.0		
	- жилье помещения	14		112		5171.8	24650.0		
	- встроенные помещения	2				738.8	3850.0		
11а	2-эт. пристроенное прерывание обслуживания населения (Помещение кухни, ванная, туалет)	2			825	1000	5000.0		
12	16-эт. жилой дом со встроенными помещениями:	16	1		582		28500.0		
	- жилье помещения	14		112		5171.8	24650.0		
	- встроенные помещения	2				738.8	3850.0		
12а	2-эт. пристроенное прерывание обслуживания населения (Помещение кухни и общественной деятельности)	2			370	580	2900.0		
13	16-эт. жилой дом	16	1	64	-	350	3346.6	14861.6	
14	16-эт. жилой дом	16	2	128	-	700	6515	29412.0	
15	16-эт. жилой дом	16	3	64		470	4800.0	21500.0	
16	16-18-эт. жилой дом со встроенными помещениями прерываниями обслуживания:	16,18	6		2861.6		107706.0		
	- жилье помещения	16	2	64	138	3257.6	17816.8	79588.0	
	- прерывание обслуживания населения, территориальной центральной площади стоянки такси и ремонт, аптека, помещения КИУ	18	4	58	224	2450.4	3679.8	28118.0	
17	Парковочная стоянка на 70 машино-мест	1			100		187.8	7404.0	

№ п/п на этаж	Наименование и обозначение	этажность	Количество		Площадь, м				Стр. объект, м ²	
			квартир	общее	жестройки		общая (вкл. часть) общая (вкл. др.)			
					без стен	всего	без стен	всего		
18	Парковочная стоянка на 80 машино-мест	1			200.0		2475.0	11000.0		
19	16-эт. жилой дом с пристроенным прерыванием парадной	16	10	64	638	-	3500	32500	146880	
19а	Просторная прерывание парадной	2					270.0	188.0	1944.0	
20	10-эт. жилой дом	10	4	40	180		1238	1800	7300	35200
21	16-эт. жилой дом	16	3	64	182	-	1050	3257.8	8772.8	44178
22	10-эт. жилой дом	10	4	40	180		1240		8080	37400
23	16-эт. жилой дом	16	1	64			470		4800.0	20150
24	16-эт. жилой дом	16	1	64			470		4800.0	20150
25	16-эт. жилой дом	16	1	64			470		4800.0	20150
26	10-эт. жилой дом	10	4	40	180		1240		7300	35200
26а	2-эт. пристроенное прерывание обслуживания населения	2					260		400	2050
27	10-эт. жилой дом	10	3	40	120		830		5400	26400
27а	2-эт. пристроенное прерывание обслуживания населения	2					260		400	2050
28	16-эт. жилой дом	16	6	96	387		2100		18500	88140
29	16-эт. жилой дом	16	1	128			582		5910.4	27844.0
30	16-эт. жилой дом	16	1	64			470		4800.0	20150
31	16-эт. жилой дом	16	1	128			582		5910.4	27844.0
32	Парковочная стоянка на 185 машино-мест	1			-		200.0		3353.0	14800.0
33	Микроавтобусная парковка (на прерывание работы м.п. "Удильники")	4			-		-		-	-
34	Общественные туалеты				-		-		-	-
35	Трансформаторная подстанция	1	7	1	-	41.3	289.1		867.3	
36	Бассейн	1	1	1	-	127.5	127.5		765.0	
37	Бассейн	1	1	1			48.6		145.8	
38	Бассейн	1	1	1			48.6		145.8	
39	Бассейн	1	1	1			48.6		145.8	
40	Бассейн	1	1	1			48.6		145.8	
41	Бассейн	1	1	1			48.6		145.8	
42	Бассейн	1	1	1			48.6		145.8	
43	Итого: в т.ч. жилой части						3083	30438.7	3080.0	30307.7

РАСЧЕТ ПЛОЩАДИ

Наименование паллади	Кратный размер паллади, м ² /м	Площадь, м ²		Примечание
		нормативная	по проекту	
Для пер. уличной стоянки и машины стоянки в парковке	0.7	4607	5378	
Для отрыва врослого населения	0.1	638	688	
Для ливневой канализации	2.0	13162	13756	
Для общественного туалета и ванной кабин	0.3	1974	1817	
Для отвода отвода	0.8	3260	8010	
Итого	6	39485	42495	







Вид с западной стороны 1



Вид с перекрестка на поз.16



Вид с северо-восточной стороны



Вид с проезда Машиностроителей



Вид с юго-западной стороны



Вид с западной стороны 2

