

УТВЕРЖДАЮ:

Заместитель министра природных ресурсов
и экологии Чувашской Республики

Е.М. Дымза

« _____ » _____ 2023 г.

Акт

лесопатологического обследования № 120

лесных насаждений Шемуршинского лесничества (лесопарка)

Чувашская Республика (субъект Российской Федерации)

Способ лесопатологического обследования:

1. Визуальный

2. Инструментальный

X

Место проведения

Участковое лесничество	Урочище (дача)	Квартал	Выдел	Площадь выдела, га	Лесопатологический выдел	Площадь лесопатологического выдела, га
Трехбалтаевское		26	7	2,2	-	-
Итого:				2,2		

Лесопатологическое обследование проведено на общей площади 2,2 га

Кадастровый номер участка: _____


(для участков, предоставленных в постоянное (бессрочное) пользование, аренду

Документ о праве пользования: _____

(тип документа о праве пользования, дата, номер, вид разрешенного использования лесов)

СОГЛАСОВАНО:

Лесничий по Шемуршинскому лесничеству
КУ ЧР "Лесная охрана" Минприроды Чувашии


_____ 2023 г.

Г.М. Фомин

СОГЛАСОВАНО:

Директор БУ "Шемуршинское лесничество" Минприроды Чувашии


_____ 2023 г.

А.А. Цыганов

2. Инструментальное (детальное) обследование лесных насаждений.
(раздел включается в акт в случае проведения лесопатологического обследования инструментарным способом)

2.1. Лесничество Шемуршинское. Участковое лесничество Трехбалтаевское
Урочище (дача) _____ Квартал 26 Выдел 7
Лесопатологический выдел -

Наличие ограничений или особенностей участка, влияющих на назначение СОМ:

Угроза пожарной опасности в лесах, распространение вредителей.

ОЗУ Участки лесов вокруг сельских населенных пунктов и садовых товариществ.

_____ отметка о наличии ООПТ, ОЗУ, водоохранной зоны, радиоктивного загрязнения лесов, угрозы возникновения очагов вредных организмов или пожарной опасности в лесах).

2.2. Фактическая таксационная характеристика лесного насаждения соответствует (не соответствует) таксационному описанию (нужное подчеркнуть). Причины несоответствия:

Изменение таксационной характеристики насаждения в результате засухи прошлых лет и повреждения стволовыми вредителями.

Ведомость насаждений с выявленными несоответствиями таксационным описаниям приведена в приложении 1 к Акту.

2.3. Состояние насаждений:

с нарушенной устойчивостью (средневзвешенная категория состояния

$\geq 1,51 - \leq 4,5$)

с утраченной устойчивостью (средневзвешенная категория состояния

$\geq 4,51$)

устойчивое (средневзвешенная категория состояния $< 1,50$)

2.4. Причины ослабления, повреждения, средневзвешенная категория состояния насаждения:

Засуха (830)

Повреждение (заселено или отработано) короедом шестизубчатым (337)

Средневзвешенная категория состояния

2.4.1. Заселено (отработано) стволовыми вредителями:

Вид вредителя	Порода	Встречаемость заселенных деревьев, % от запаса породы	Встречаемость отработанных деревьев, % от	Степень заселения лесного насаждения (слабая, средняя, сильная)
1	2	3	4	5
Короед шестизубчатый	Сосна	1,8	16,7	ниже слабой

2.4.2. Повреждено огнем:

Вид пожара	Порода	Состояние корневых лап		Состояние корневой шейки		Высушивание луба		Обугленность древесины более 1/3 высоты ствола	
		процент поврежденных огнем корней	процент деревьев с данным повреждением	обугленность древесины корневой шейки по окружности (1/4; 2/4; 3/4; более 3/4)	процент деревьев с данным повреждением	по окружности (1/4; 2/4; 3/4; более 3/4)	процент деревьев с данным повреждением	по окружности ствола (менее 1/2; более 1/2)	процент деревьев с данным повреждением
1	2	3	4	5	6	7	8	9	10

2.4.3. Поражено болезнями:

Болезнь/возбудитель	Порода	Встречаемость, % от запаса насаждения	Степень поражения лесного насаждения (слабая, средняя, сильная)
1	2	3	4
-			

2.3. Выборке подлежит 20 % деревьев (указывается общий % запаса деревьев, подлежащих рубке, от общего запаса насаждения), в том числе:

без признаков ослабления 0 % (причины назначения) _____,
 ослабленных 0 % (причины назначения) _____,
 сильно ослабленных 0 % (причины назначения) _____,
 усыхающих 3 % (причины назначения) п. 42 приказа

Минприроды РФ № 912 от 09.11.2020

свежего сухостоя 0 %;
 свежего ветровала 0 %;
 свежего бурелома 2 %;
 старого сухостоя 0 %;
 старого ветровала 0 %;
 старого бурелома 15 %

2.6. Полнота лесного насаждения после уборки деревьев, подлежащих рубке, составит Критическая полнота для данной категории лесных насаждений и преобладающей породы составляет 0,3

0,5

ЗАКЛЮЧЕНИЕ к инструментальному обследованию участка.

С целью предотвращения негативных процессов, снижения ущерба от их воздействия назначено:

В обследованном насаждении средневзвешенная категория состояния насаждения составляет 2,51 что характеризует данное насаждение как сильно ослабленное. Доля деревьев с наличием признаков повреждения составляет 20 %. Рекомендуется назначение санитарно - оздоровительного мероприятия в виде выборочной санитарной рубки. Запас вырубаемой древесины составит 109 м³.

Участковое лесничество	Урочище (дача)	Квартал	Выдел	Площадь выдела, га	Лесопатологический выдел	Площадь лесопатологического выдела, га	Вид мероприятия	Площадь мероприятия, га	Породы	Доля вырубимой древесины по запасу, %	Рекомендуемый срок проведения мероприятия
1	2	3	4	5	6	7	8	9	10	11	12
Трехбалтаевское		26	7	2,2	-	-	ВСП	2,2	С 0 0	20	2023-2025

Ведомость пробной площади и абрис участка прилагаются (приложение 2 и 3 к Акту).

РЕКОМЕНДАЦИИ по проведению мероприятий, не относящихся к мероприятиям по предупреждению распространения вредных организмов: не имеется.

Дата проведения ЛПО

20.08.2023

Дата составления документа

05.09.2023

Исполнители работ по проведению лесопатологического обследования:

Фамилия, имя

и отчество (при наличии) Азизов М.М.

Организация:

БУ "Шемуршинское лесничество"
Минприроды Чувашии

Должность:

Инженер по охране и защите леса

Подпись:



Телефон: 88354623583.

Фамилия, имя

и отчество (при наличии) Чернов В.Н.

Организация:

БУ "Шемуршинское лесничество"
Минприроды Чувашии

Должность:

Лесник 2-й категории

Подпись:



Ведомость лесных участков с выявленными несоответствиями таксационным описаниям

Субъект Российской Федерации Чувашская Республика Шемуршинское
 Участковое лесничество Трехбалтаевское Урочище (лесная дача)

Год проведения лесопроцедуры	Номер квартала	Номер выдела	Площадь выдела, га	Целевое назначение лесов	Категория защитных лесов	Запрет. полосы лесов, распл. вдоль вод. объектов	Участки лесов вокруг сельских населенных пунктов и садовых товарищ.	Источник данных	Номер лесопатологического выдела	Площадь лесопатологического выдела, га	Таксационная характеристика										Заложено пробных площадей						
											состав	порода	возраст, лет	средняя высота, м	средний диаметр, см	тип леса	полнота	бонитет	запас, куб. м/га	количество, шт.	общая площадь, га						
2019	26	7	2,2	Защитные леса	Запрет. полосы лесов, распл. вдоль вод. объектов	Участки лесов вокруг сельских населенных пунктов и садовых товарищ.	ТО	8	9	10	ОЗУ	7	8	ТО	9	10	11	12	13	14	15	16	17	18	19	20	21
							Ф	ТО	х	х	ОЗУ	7	8	ТО	9	10	11	С	71	25	28	СДУБ	0,7	1	320	-	-
								Ф	-	-	ОЗУ	7	8	ТО	9	10	11	С	71	25	28	СДУБ	0,6	1	208	1	0,49
								Ф	-	-	ОЗУ	7	8	ТО	9	10	11	С	71	25	28	СДУБ	0,6	1	208	1	0,49
								Ф	-	-	ОЗУ	7	8	ТО	9	10	11	С	71	25	28	СДУБ	0,6	1	208	1	0,49

Условные обозначения:

ТО – таксационные описания

Ф – фактическая характеристика лесного насаждения

Исполнители работ по проведению лесопатологического обследования:

Фамилия, имя и отчество (при наличии)

Азизов М.М.

Подпись

Фамилия, имя и отчество (при наличии)

Чернов В.Н.

Подпись

Дата составления документа

05.09.2023

ВРЕМЕННАЯ ПРОБНАЯ ПЛОЩАДЬ N 1

1.1. Субъект Российской Федерации Чувашская Республика Лесничество Шемуршинское
Участковое лесничество Трехбалтаевское Урочище (дача) _____
Квартал 26 Выдел 7 Площадь выдела 2,2 га.
Лесопатологический выдел _____ Площадь лесопатологического выдела - га.

1.2. Метод перече́та:

сплошной, ленты пере́чета, круговые площадки постоянного радиуса, реласкопические площадки (нужное подчеркнуть).

Количество лент/площадок 1 шт.

Размеры площадок (длина x ширина/радиус). 260 x 19 м

Размер временной пробной площади: 0,49 га.

1.3. Фактическая таксационная характеристика насаждения:

Состав 10 С возраст 71 лет; тип леса СДУБ полнота 0,6
бонитет 1, запас на га 208 (250) кбм, возобновление не имеется

1.4. Номер очага вредных организмов

Тип очага вредных организмов: эпизодический, хронический (нужное подчеркнуть).

Фаза развития очага вредных организмов: начальная, нарастания численности, собственно вспышка, кризис (нужное подчеркнуть).

1.5. Причина ослабления, повреждения насаждения и время:

Засуха (830)

Повреждение (заселено или отработано) короедом шестизубчатым (337)

=
=
=

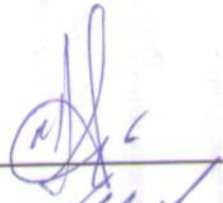
Состояние насаждения:

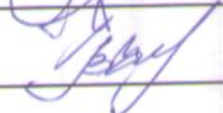
насаждение с нарушенной устойчивостью

Средневзвешенная категория состояния насаждения: 2,51

1.6. Назначенные мероприятия: назначено ВСП

Исполнители работ по проведению лесопатологического обследования:

Фамилия, имя и отчество (при наличии) Азизов М.М. Подпись 

Фамилия, имя и отчество (при наличии) Чернов В.Н. Подпись 

Дата составления документа: 05.09.2023

ВЕДОМОСТЬ ПЕРЕЧЕТА ДЕРЕВЬЕВ

Порода: С

СКС 2,51

Ступени толщины, см	Количество деревьев по категориям состояния, шт.																Всего		
	1		2		3		4		5		5 (а, б, в)			5 (г, д, е)			шт. / куб.м	в том числе подлежит рубке, %	
	Н	З	Н	З	Н	З	Н	З	Н	З	Н	З	О	Н	З	О			
1	2	3	4	5	6	7	8	9	10	11	12	13	14	15	16	17	18	19	
8																			
12																			
16	5		3		8												2	35	6
20	15		4		14												6	61	13
24	21		13	2	17		2										10	64	25
28	17		18	2	11		3						3				7	36	22
32	10		17		1		1										2	6	33
36	2		2																
40																			
44																			
48																			
52																			
56																			
Итого, шт.	70	0	57	4	51	0	6	0	0	0	0	0	3	0	0	27	218	36	
Итого, куб.м	38,1	0,0	37,7	2,3	21,8	0,0	3,9	0,0	0,0	0,0	0,0	0,0	2,0	0,0	0,0	18,9	124,6	24,7	
Итого, % от запаса по породе	31	0	30	2	18	0	3	0	0	0	0	0	2	0	0	15	100	20	

По насаждению:

СКС

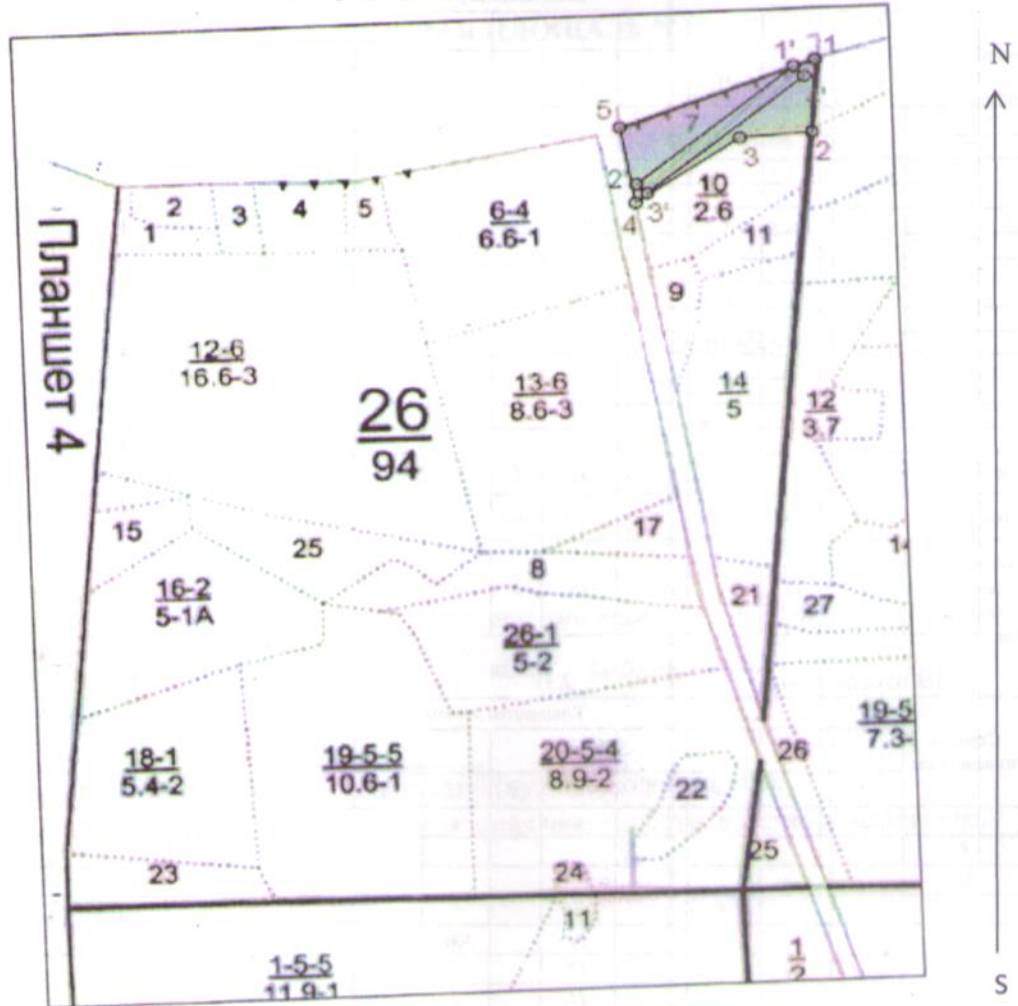
2,51

10 С

Ступени толщины, см	Количество деревьев по категориям состояния, шт.																Всего		
	1		2		3		4		5		5 (а, б, в)			5 (г, д, е)			шт. / куб.м	в том числе подлежит рубке, %	
	Н	З	Н	З	Н	З	Н	З	Н	З	Н	З	О	Н	З	О			
1	2	3	4	5	6	7	8	9	10	11	12	13	14	15	16	17	18	19	
8																			
12																			
16	5		3		8												2	35	6
20	15		4		14												6	61	13
24	21		13	2	17		2										10	64	25
28	17		18	2	11		3						3				7	36	22
32	10		17		1		1										2	6	33
36	2		2																
40																			
44																			
48																			
52																			
56																			
Итого, шт.	70	0	57	4	51	0	6	0	0	0	0	0	3	0	0	27	218	36	
Итого, куб.м	38,1	0,0	37,7	2,3	21,8	0,0	3,9	0,0	0,0	0,0	0,0	0,0	2,0	0,0	0,0	18,9	124,6	24,7	
Итого, % от насаждению	31	0	30	2	18	0	3	0	0	0	0	0	2	0	0	15	100	20	

Абрис участка

Масштаб 1:10 000



Условные обозначения:



граница мероприятия



лента перечета

№ квартала	№ выдела	№ лесопатологического выдела	Размеры ленты (круговой площадки) перечета					Координаты начала, конца и поворотных точек лент перечета/центров круговых площадок перечета		
			№ ленты (площадки)	длина, м	ширина, м	радиус, м	площадь, га			
26	7	7	1	260	19	-	0,49	54°58'40,9"	47°42'28,9"	
								54°58'39,8"	47°42'28,8"	
								54°58'43,7"	47°42'42,9"	
								54°58'44,2"	47°42'29,3"	

Пространственное размещение лесопатологических выделов
(включается в Акт при выделении лесопатологических выделов, для указания пространственного расположения поврежденных и погибших насаждений)

Номера точек	Координаты		Длина, м
0	54°58'45,2"	47°42'40,0"	105
1	54°58'41,7"	47°42'39,2"	91
2	54°58'41,6"	47°42'35,1"	160
3	54°58'38,8"	47°42'27,1"	111
4	54°58'42,8"	47°42'26,0"	263

Номера	Координаты	Длина, м

Исполнитель работ по проведению лесопатологического обследования:

Фамилия, имя и отчество (при наличии)

Азизов М.М.

Подпись:

Дата составления документа:

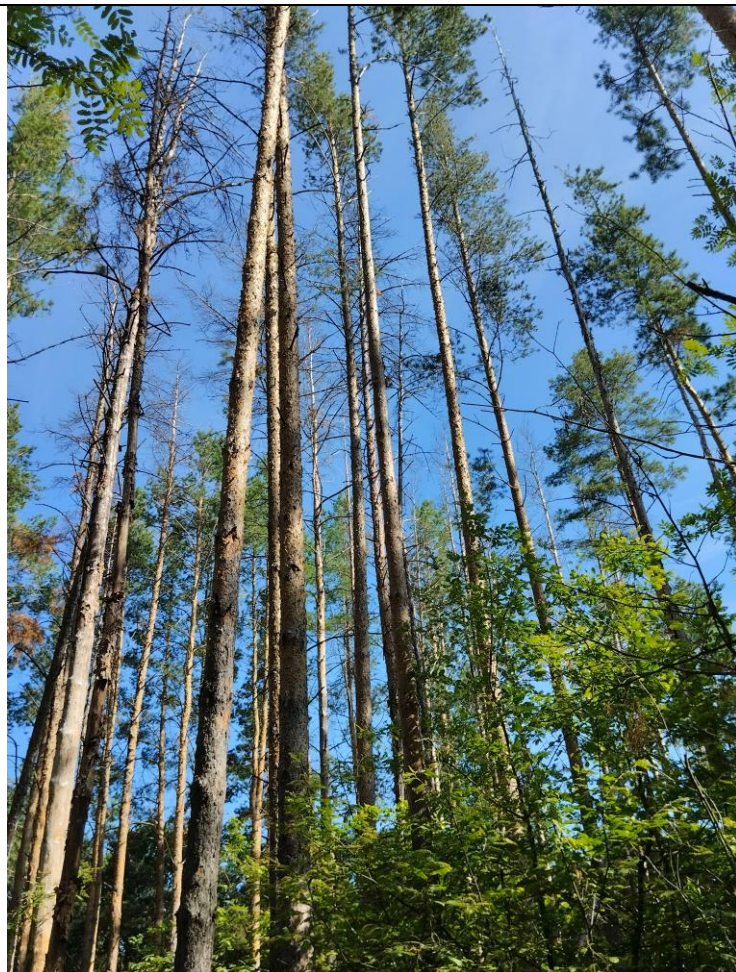
05.09.2023



Кв. 26, выд. 7, пл. 2,2 га.
N 54° 58' 41,7" E 47° 42' 27,9" 20.08.2023 г.



Кв. 26, выд. 7, пл. 2,2 га.
N 54° 58' 41,9" E 47° 42' 30,9" 20.08.2023 г.



Кв. 26, выд. 7, пл. 2,2 га.
N 54° 58' 42,7" E 47° 42' 34,5" 20.08.2023 г.



Кв. 26, выд. 7, пл. 2,2 га.
N 54° 58' 43,4" E 47° 42' 37,7" 20.08.2023 г.