



ЧАВАШ РЕСПУБЛИКИН КУЛЬТУРА,
НАЦИОНАЛЬНОСЕН ЁСЁСЕН
ТАТА АРХИВ ЁСЁН МИНИСТЕРСТВИ

МИНИСТЕРСТВО КУЛЬТУРЫ,
ПО ДЕЛАМ НАЦИОНАЛЬНОСТЕЙ И
АРХИВНОГО ДЕЛА ЧУВАШСКОЙ РЕСПУБЛИКИ

ПРИКАЗ
11.10.2024 01-05/520 №
Шупашкар хули

ПРИКАЗ
11.10.2024 № 01-05/520
г. Чебоксары

Об утверждении предмета охраны объекта культурного наследия (памятника истории и культуры) регионального (республиканского) значения «Каменный одноэтажный дом», конец XIX – начало XX вв., расположенного по адресу: Чувашская Республика, Порецкий муниципальный округ, с. Порецкое, ул. Кооперативная, д. 54

В соответствии с Федеральным законом от 25 июня 2002 г. № 73-ФЗ «Об объектах культурного наследия (памятниках истории и культуры) народов Российской Федерации», приказом Министерства культуры Российской Федерации от 13 января 2016 г. № 28 «Об утверждении Порядка определения предмета охраны объекта культурного наследия, включенного в единый государственный реестр объектов культурного наследия (памятников истории и культуры) народов Российской Федерации в соответствии со статьей 64 Федерального закона от 25 июня 2002 г. № 73-ФЗ «Об объектах культурного наследия (памятниках истории и культуры) народов Российской Федерации» (зарегистрирован в Министерстве юстиции Российской Федерации 2 августа 2016 г., регистрационный № 43060), Законом Чувашской Республики от 12 апреля 2005 г. № 10 «Об объектах культурного наследия (памятниках истории и культуры) в Чувашской Республике», постановлением Кабинета Министров Чувашской Республики от 4 июня 2012 г. № 216 «Вопросы Министерства культуры, по делам национальностей и архивного дела Чувашской Республики» п р и к а з ы в а ю:

1. Утвердить прилагаемый предмет охраны объекта культурного наследия (памятника истории и культуры) регионального (республиканского) значения «Каменный одноэтажный дом», конец XIX – начало XX вв., расположенного по адресу: Чувашская Республика, Порецкий муниципальный округ, с. Порецкое, ул. Кооперативная, д. 54, принятого на государственную охрану постановлением Совета Министров Чувашской АССР от 23 октября 1990 г. № 299 «О дополнении списка памятников истории и культуры местного (АССР) значения, подлежащих государственной охране».

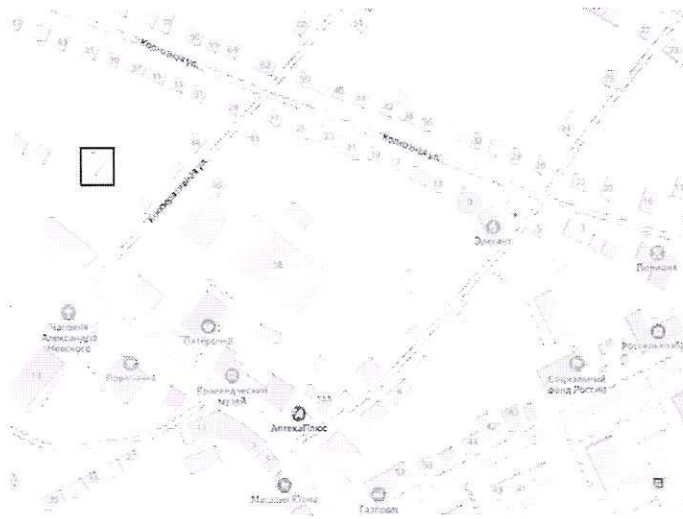
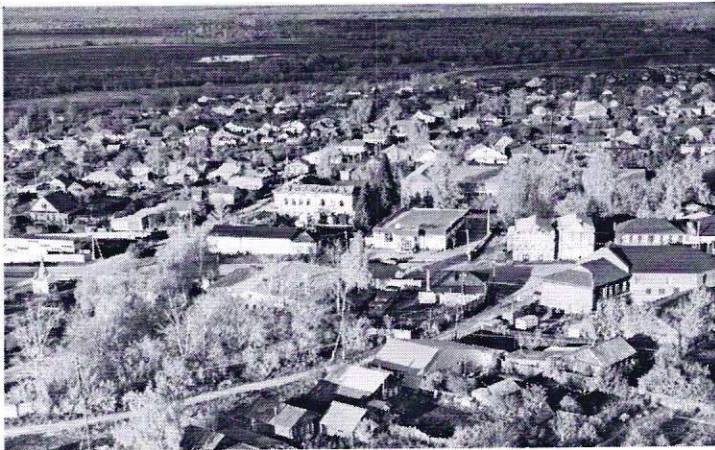
2. Контроль за исполнением настоящего приказа возложить на первого заместителя министра культуры, по делам национальностей и архивного дела Чувашской Республики, курирующего соответствующее направление деятельности.

Министр

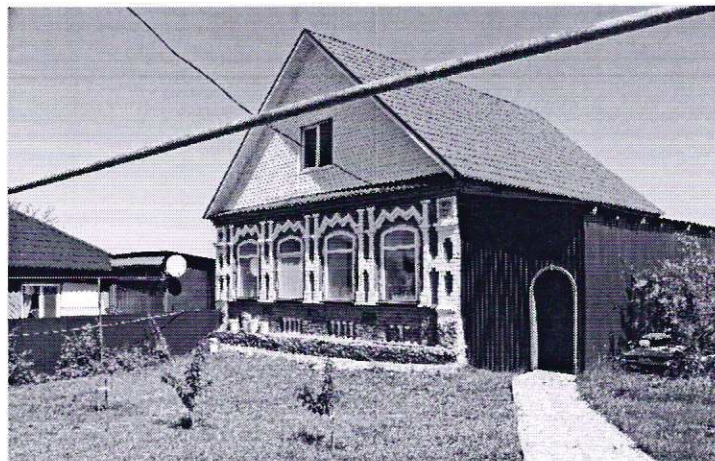
С.А. Каликова

Утвержден
приказом Министерства культуры,
по делам национальностей и архивного дела
Чувашской Республики
от 11.10.2024 № 01-05/520

Предмет охраны
объекта культурного наследия (памятника истории и культуры)
регионального (республиканского) значения «Каменный одноэтажный дом»,
конец XIX – начало XX вв., расположенного по адресу: Чувашская
Республика, Порецкий муниципальный округ, с. Порецкое,
ул. Кооперативная, д. 54

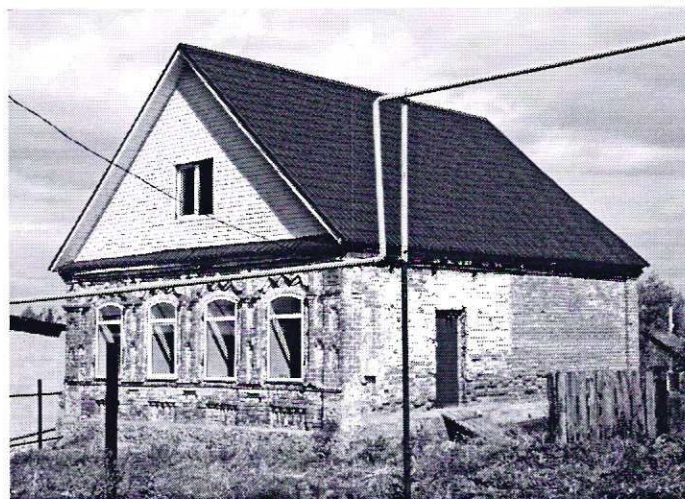
№ п/п	Описание предмета охраны	Изображение
1. Градостроительные характеристики		
1.1	Местоположение объекта культурного наследия в сложившейся структуре исторического центра села Порецкое, на улице Кооперативной, вблизи от ряда объектов культурного наследия; габариты, конфигурация и силуэт здания	
1.2	Особая градостроительная роль объекта культурного наследия, являющегося важной составной частью исторического центра села Порецкое, активно участвующего в формировании исторической панорамы и силуэта центральной части села, его природного и культурного ландшафта, включая ценные точки видового раскрытия объекта и его визуальное восприятие в сложившейся	

среде, а также визуальные связи с другими зданиями улицы – объектами культурного наследия



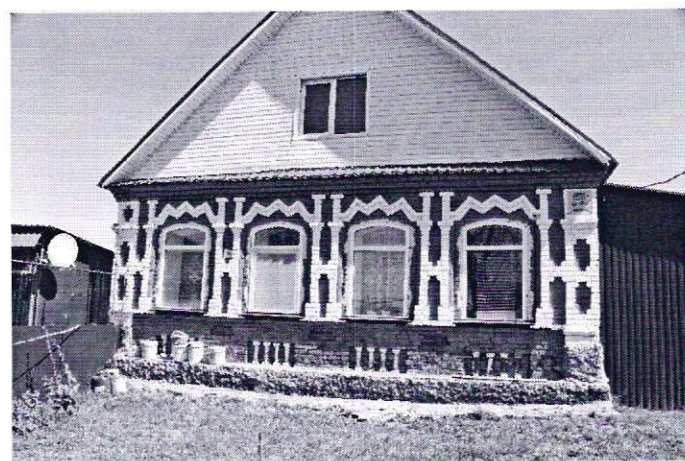
2. Архитектурные и конструктивные характеристики объекта

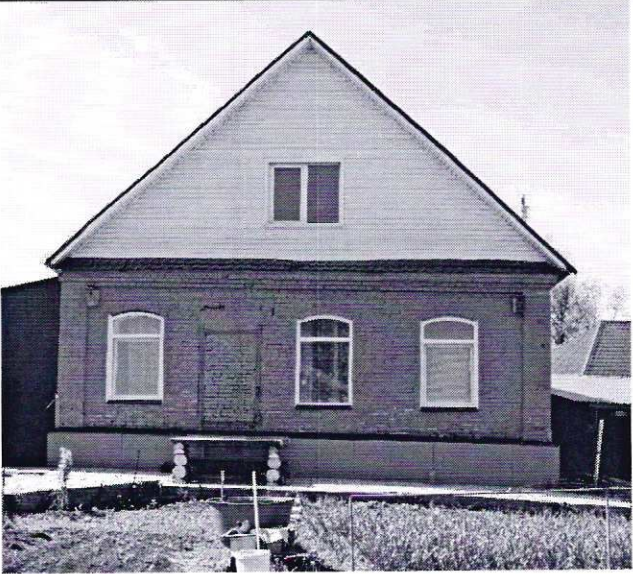
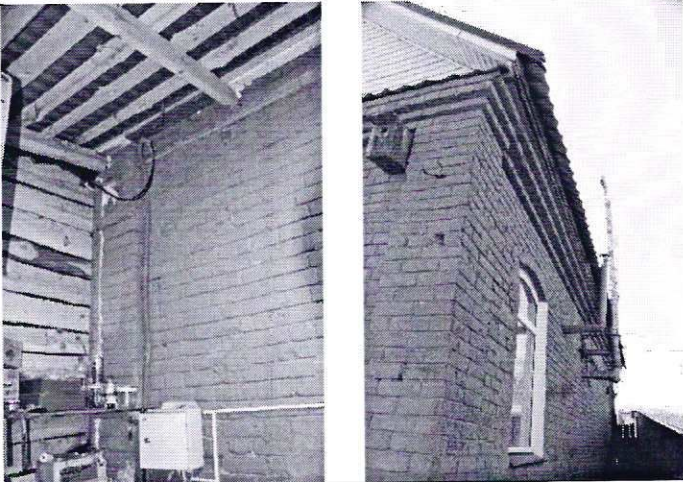
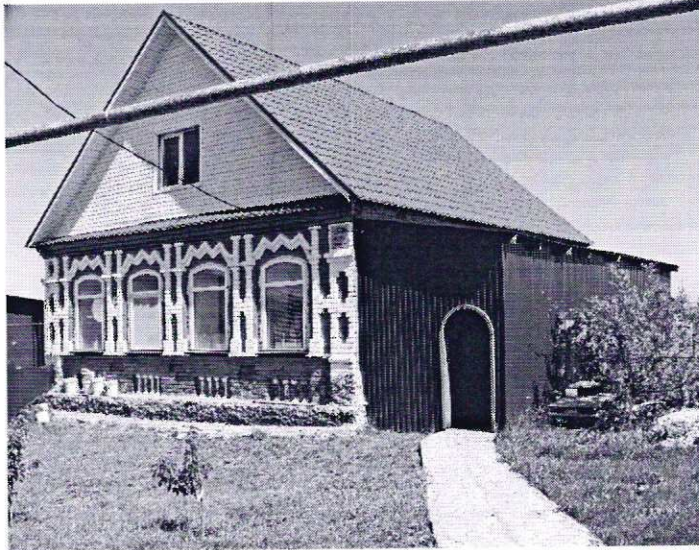
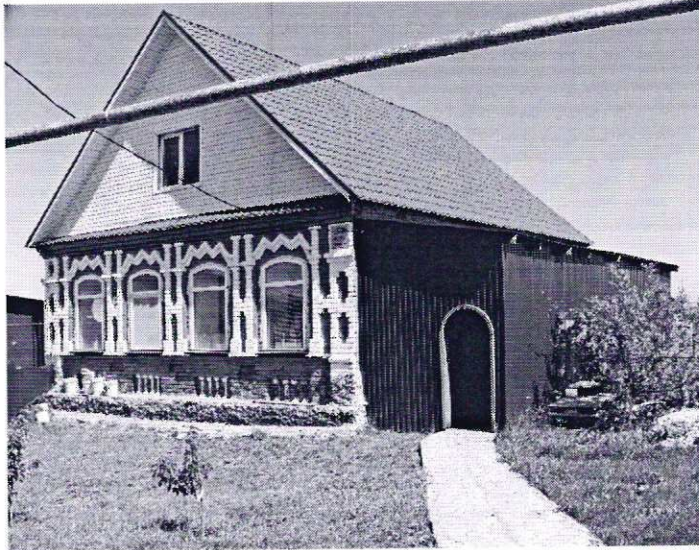
2.1 Объемно-пространственная композиция памятника, состоящая из прямоугольного в плане одноэтажного объема.

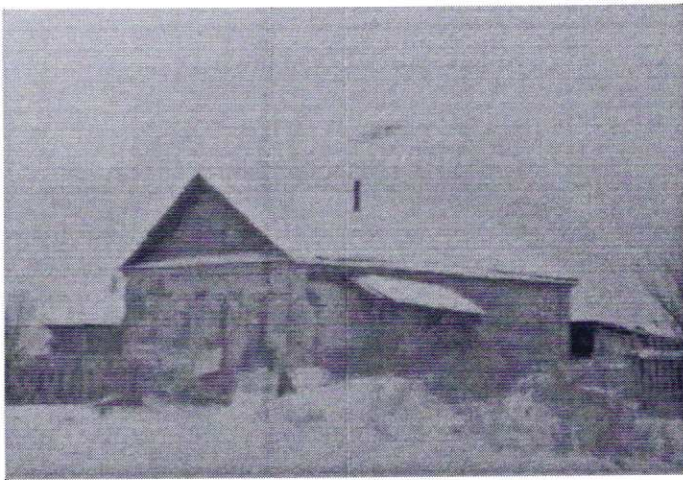
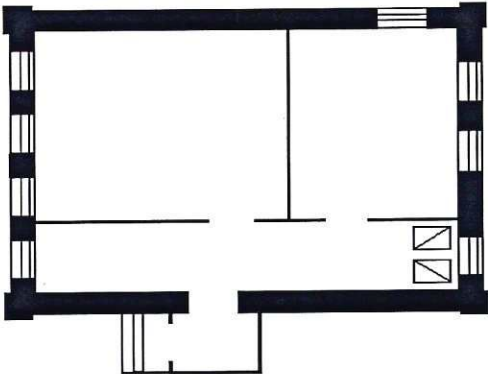



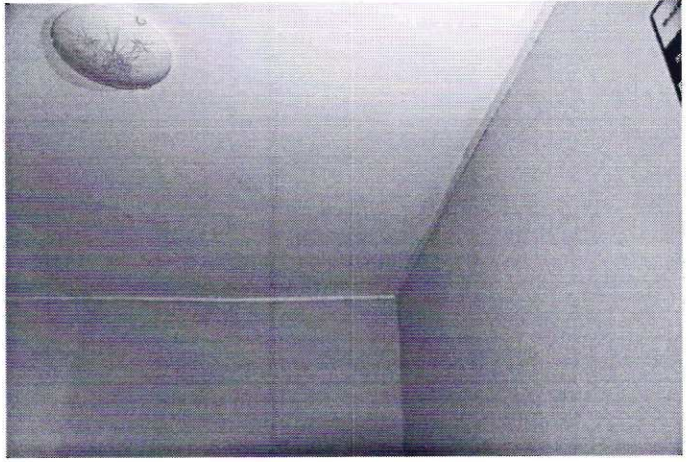
2.2 Композиционное и архитектурно-художественное оформление фасадов, в том числе:

- оконные проемы на главном фасаде с лучковым завершением, фланкированные полуколонками с перехватами и отмеченные оригинальными зигзагообразными сандриками;
- подоконные ниши, заполненные полуколонками;
- пилястры с фигурными нишами, отмечающие углы



	<p>главного фасада;</p> <ul style="list-style-type: none"> - лопатки, отмечающие углы дворового и боковых фасадов; - профилированный венчающий карниз по периметру здания. 	 
2.3	<p>Материал и характер отделки фасадных поверхностей: окрашенные кирпичные наружные стены и элементы архитектурного декора.</p>	
2.4	<p>Колористическое решение: окраска фасадов с выделением элементов архитектурного декора белым цветом.</p>	

2.5	<p>Местоположение, габариты, конфигурация и характер столярных заполнений оконных и дверных проемов здания на момент постройки с рисунками оконных переплетов.</p>	
2.6	<p>Сложившаяся пространственно-планировочная структура интерьеров в пределах капитальных стен, опорных конструкций, перекрытий.</p>	
2.7	<p>Конструктивные элементы: - наружные стены из полнотелого кирпича на известково-песчаном растворе; - плоские деревянные перекрытия.</p>	

		
--	--	--