

УТВЕРЖАЮ:

Заместитель министра природных
ресурсов и экологии Чувашской
Республики

_____ Е.М. Дымза

"__" _____ 20__ г.

Акт
лесопатологического обследования № 342
лесных насаждений Шемуршинского лесничества Чувашской Республики

Способ лесопатологического обследования:

1. Визуальный

2. Инструментальный

Место проведения

Участковое лесничество	Урочище (дача)	Квартал	Выдел	Площадь выдела, га	Лесопатологический выдел	Площадь лесопатологического выдела, га
Шемуршинское	-	26	21	16,1	2	13,6

Лесопатологическое обследование проведено на общей площади

13,6 га.

Кадастровый номер участка: _____

(для участков, предоставленных в постоянное (бессрочное) пользование, аренду)

Документ о праве пользования: _____

_____ (тип документа о праве пользования, дата, номер, вид разрешенного использования лесов)

СОГЛАСОВАННО:

Лесничий по Шемуршинскому лесничеству
КУ ЧР "Лесная охрана" Минприроды Чувашии

_____ Г.М. Фомин

"__" _____ 20__ г.

Директор БУ "Шемуршинское лесничество"
Минприроды Чувашии

_____ А.А. Цыганов

"__" _____ 20__ г.

2. Инструментальное (детальное) обследование лесных насаждений.

(раздел включается в акт в случае проведения лесопатологического обследования инструментальным способом)

2.1. Лесничество Шемушинское
 Участковое лесничество Шемушинское
 Урочище (дача) -
 Квартал 26 Выдел 21 Лесопатологический выдел 2

Наличие ограничений или особенностей участка, влияющих на назначение СОМ:

-
-

(отметка о наличии ООПТ, ОЗУ, водоохранной зоны, радиоактивного загрязнения лесов, угрозы возникновения очагов вредных организмов или пожарной опасности в лесах).

2.2. Фактическая таксационная характеристика лесного насаждения соответствует (не соответствует) таксационному описанию (нужное подчеркнуть). Причины несоответствия

Изменение таксационной характеристики насаждения в результате влияния погодных явлений.

Ведомость насаждений с выявленными несоответствиями таксационным описаниям приведена в приложении 1 к Акту.

2.3. Состояние насаждений:

с нарушенной устойчивостью (средневзвешенная категория состояния $\geq 1,51 - < 4,50$)

с утраченной устойчивостью (средневзвешенная категория состояния $\geq 4,51$)

устойчивое (средневзвешенная категория состояния $< 1,50$)

2.4. Причины ослабления, повреждения, средневзвешенная категория состояния насаждения:

830 - Засуха 2022 г.

337 - Повреждение (заселено или отработано) короедом шестизубчатым 2022 г.

СКС - 1,34

2.4.1. Заселено (отработано) стволовыми вредителями:

Вид вредителя	Порода	Встречаемость заселенных деревьев, % от запаса породы	Встречаемость отработанных деревьев, % от запаса породы	Степень заселения лесного насаждения (слабая, средняя, сильная)
1	2	3	4	5
43 Короед типограф	Сосна	1	4	-
-	-	-	-	-

2.4.2. Повреждено огнем:

Вид пожара	Порода	Состояние корневых лап		Состояние корневой шейки		Высушивание луба		Обугленность древесины более 1/3 высоты ствола	
		процент поврежденных огнем корней	процент деревьев с данным повреждением	Обугленность древесины корневой шейки по окружности (1/4; 2/4; 3/4; более 3/4)	процент деревьев с данным повреждением	по окружности (1/4; 2/4; 3/4; более 3/4)	процент деревьев с данным повреждением	по окружности и ствола (менее 1/2; более 1/2)	процент деревьев с данным повреждением
1	2	3	4	5	6	7	8	9	10

2.4.3. Поражено болезнями:

Болезнь / возбудитель	Порода	Встречаемость, % от запаса насаждения	Степень поражения лесного насаждения (слабая, средняя, сильная)
1	2	3	4

2.5. Выборке подлежит 4,85 % деревьев (указывается общий % запаса деревьев, подлежащий рубке, от общего запаса насаждений),

в том числе:

без признаков ослабления - % (причины назначения)

ослабленных - % (причины назначения)

сильно ослабленных - % (причины назначения)

усыхающих - % (причины назначения)

деревья хвойных пород (п. 42 приказа Минприроды России от 09.11.2020 № 912)

свежего сухостоя 0,30 %;
 свежего ветровала 0,30 %;
 свежего бурелома 0,48 %;
 старого сухостоя 0,93 %;
 старого ветровала 0,41 %;
 старого бурелома 2,43 %;

2.6. Полнота лесного насаждения после уборки деревьев, подлежащих рубке, составит

0,43

Критическая полнота для данной категории лесных насаждений и преобладающей породы составляет

0,3

ЗАКЛЮЧЕНИЕ к инструментальному обследованию участка

С целью предотвращения негативных процессов, снижения ущерба от их воздействия, назначено:

В обследуемом насаждении средневзвешенная категория санитарного состояния составляет 1,34, что определяет данное лесное насаждение без признаков ослабления, в котором согласно действующему законодательству санитарно-оздоровительные мероприятия не осуществляются (п. 19 Правил санитарной безопасности в лесах, утвержденных Постановлением Правительства РФ от 09.12.2020 г. № 2047).

Участковое лесничество	Урочище (дача)	Квартал	Выдел	Площадь выдела, га	Лесопатологический выдел	Площадь лесопатологического выдела, га	Вид мероприятия	Площадь мероприятия, га	Порода	Доля выбираемой древесины по запасу, %	Рекомендуемый срок проведения мероприятия
1	2	3	4	5	6	7	8	9	10	11	12
Шемуришское	-	26	21	16,1	2	13,6	-	-	-	-	-

Ведомость временной пробной площади и абрис участка прилагаются (приложение 2 и 3 к Акту).

РЕКОМЕНДАЦИИ по проведению мероприятий, не относящихся к мероприятиям по предупреждению распространения вредных организмов.

Дата проведения ЛПО 01.11.2023


Дата составления документа 22.11.2023

Исполнитель работ по проведению лесопатологического обследования:

Фамилия, имя, отчество (при наличии) Азизов М.М.

Организация БУ "Шемуришское лесничество" Минприроды Чувашии

Должность инженер ОЗЛ

Подпись  Телефон 8(83546)23583

ВРЕМЕННАЯ ПРОБНАЯ ПЛОЩАДЬ №

1.1. Субъект Российской Федерации Чувашская Республика
Лесничество Шемуршинское Участковое лесничество Шемуршинское
Урочище (дача) -
Квартал 26 Выдел 21 Площадь выдела 16,1 га.
Лесопатологический выдел 2
Площадь лесопатологического выдела 13,6 га.

1.2. Метод перече́та:

Сплошной, ленты пере́чета, круговые площадки постоянного радиуса, реласкопические площадки (нужное подчеркнуть).

Количество лент / площадок 3 шт.

Размеры площадок (длина x ширина / радиус)

600x10, 600x10, 400x10 м.

Размер временной пробной площади:

1,6 га.

1.3. Фактическая таксационная характеристика насаждения:

Состав ясль возраст 90 лет; тип леса Сорл полнота 0,5
бонитет 1 запас на га 180 (189) кбм возобновление -

1.4. Номер очага вредных организмов

Тип очага вредных организмов: эпизодический, хронический (нужное подчеркнуть).

Фаза развития очага вредных организмов: начальная, нарастания численности, собственно вспышка, кризис (нужное подчеркнуть).

1.5. Причина ослабления, повреждения насаждения и время:

830 - Засуха

2022 г.

337 - Повреждение (заселено или отработано) короедом шестизубчатым

2022 г.

Состояние насаждения: насаждение устойчивое

Средневзвешенная категория состояния насаждения:

1,34

1.6. Назначенные мероприятия:

-

Исполнитель работ по проведению лесопатологического обследования:

Фамилия, имя, отчество (при наличии)

22 .11.2023

Азизов М.М.

Подпись

Дата составления документа

ВЕДОМОСТЬ ПЕРЕЧЕТА ДЕРЕВЬЕВ
(для сплошного, ленточного и перчета на круговых площадках постоянного радиуса)

Порода:		Сосна															средневзвешенная категория состояния		1,31	
Ступень толщины, см	Количество деревьев по категориям состояния, шт.																Всего			
	1		2		3		4		5		5 (д,б,в)			5 (г,д,е)			шт./ куб.м	в том числе подлежит рубке, %		
	Н	З	Н	З	Н	З	Н	З	Н	З	Н	З	О	Н	З	О				
1	2	3	4	5	6	7	8	9	10	11	12	13	14	15	16	17	18	19		
8																	/			
12	17		2		1												20 /	1,60		
16	34		4		1												39 /	6,63		
20	39		14									1				4	58 /	17,40		
24	36		17									1				5	79 /	37,13		
28	68		12									1				4	85 /	56,95		
32	71		14		1							2				3	91 /	82,81		
36	41		2														43 /	50,74		
40	17																17 /	25,16		
44																	/			
48																	/			
52																	/			
56																	/			
60																	/			
64																	/			
68																	/			
72																	/			
76																	/			
80																	/			
Итого, шт.	343		65		3							5				16	432 /	4,86		
Итого, куб.м	228,87		36,17		1,16							3,26				8,96	/	278,42		
Итого, % от запаса по породе	82,20		12,99		0,42							1,17089				3,21816	/	100,00		

Причины назначения в рубку деревьев категорий состояния:

1	-
2	-
3	-
4	деревья хвойных пород (п. 42 приказа Минприроды России от 09.11.2020 № 912)

ВЕДОМОСТЬ ПЕРЕЧЕТА ДЕРЕВЬЕВ
(для сплошного, ленточного и перчета на круговых площадках постоянного радиуса)

Порода:		Береза															средневзвешенная категория состояния		1,28	
Ступень толщины, см	Количество деревьев по категориям состояния, шт.																Всего			
	1		2		3		4		5		5 (а,б,в)			5 (г,д,е)			шт./ куб.м	в том числе		
	Н	З	Н	З	Н	З	Н	З	Н	З	Н	З	О	Н	З	О				
1	2	3	4	5	6	7	8	9	10	11	12	13	14	15	16	17	18	19		
8																	/			
12																	/			
16	1		2		1												4 /	0,68		
20	14																14 /	4,06		
24	15		1		1												17 /	7,31		
28	7		1		2												10 /	6,20		
32																	/			
36																	/			
40																	/			
44																	/			
48																	/			
52																	/			
56																	/			
60																	/			
64																	/			
68																	/			
72																	/			
76																	/			
80																	/			
Итого, шт.	37		4		4												45 /			
Итого, куб.м	15,02		1,39		1,84												/	18,25		
Итого, % от запаса по породе	82,30		7,62		10,08												/	100,00		

Причины назначения в рубку деревьев категорий состояния:

1	0
2	0
3	0
4	0

ВЕДОМОСТЬ ПЕРЕЧЕТА ДЕРЕВЬЕВ
(для сплошного, ленточного и перечета на круговых площадках постоянного радиуса)

Порода:		Ель																средневзвешенная категория состояния		2,72		
Ступень толщины, см	Количество деревьев по категориям состояния, шт.																		Всего			
	1			2			3			4			5			5 (а,б,в)			5 (г,д,е)			шт./куб.м
	Н	З	Н	З	Н	З	Н	З	Н	З	Н	З	Н	З	О	Н	З	О	18	19		
8																				/		
12	2																			2 / 0,14		
16	3																	2		5 / 0,80	40,00	
20	2																	1		3 / 0,87	33,3	
24	2		1															2		5 / 2,30	40,00	
28	1		1																	2 / 1,36		
32																		1		1 / 0,94	100,00	
36																				/		
40																				/		
44																				/		
48																				/		
52																				/		
56																				/		
60																				/		
64																				/		
68																				/		
72																				/		
76																				/		
80																				/		
Итого, шт.	10		2															6		18 /	33,33	
Итого, куб.м	2,80		1,14															2,47		/ 6,41	38,53	
Итого, % от запаса по породе	43,68		17,78															38,5335		/ 100,00		
Причины назначения в рубку деревьев категорий состояния:																						
1		0																				
2		0																				
3		0																				
4		0																				

ВЕДОМОСТЬ ПЕРЕЧЕТА ДЕРЕВЬЕВ
(для сплошного, ленточного и перечета на круговых площадках постоянного радиуса)

По насаждению

средневзвешенная категория состояния

1,34

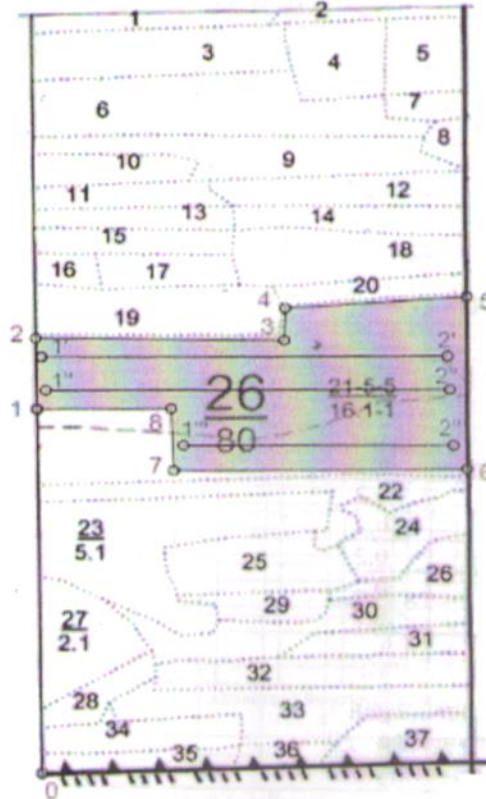
Степень толщины, см	Количество деревьев по категориям состояния, шт.																	Всего	
	1		2		3		4		5		5 (а,б,в)			5 (г,д,е)			шт./ куб.м	в том числе	
	Н	З	Н	З	Н	З	Н	З	Н	З	Н	З	О	Н	З	О			
1	2	3	4	5	6	7	8	9	10	11	12	13	14	15	16	17	18	19	
8																			
12	19		2		1												22	1,74	
16	38		6		2												48	8,11	
20	55		14									1					5	22,33	
24	73		19		1							1					7	46,74	
28	76		14		2							1					4	64,51	
32	71		14		1												4	83,75	
36	41		2									2					4	50,74	
40	17																17	25,16	
44																			
48																			
52																			
56																			
60																			
64																			
68																			
72																			
76																			
80																			
Итого, шт.	390		71		7							5				22	495	5,45	
куб.м	246,69		38,70		3,00							3,26				11,43	303,08	4,85	
от запаса	81,39		12,77		0,99							1,07562				3,77128	100,00		

Причины назначения в рубку деревьев категорий состояния:

- 1
- 2
- 3
- 4 *деревья хвойных пород (п. 42 приказа Минприроды России от 09.11.2020 № 912)*

Масштаб 1:10 000

Абрис участка



Условные обозначения:		граница мероприятия		ленты перечета		неэксплуатационная площадь
-----------------------	--	---------------------	--	----------------	--	----------------------------

№ квартала	№ выдела	№ ЛП выдела	Размеры ленты (круговой площадки) перечета				Координаты ПП			
			№ ленты	Длина, м	Ширина, м	Радиус, м			Площадь, га	
г.мурашинск	21	2	1	600	10	-	0,60	54° 55' 27,2"	47° 23' 28,6"	
			2	600	10	-	0,60	54° 55' 25,6"	47° 23' 28,6"	
			3	400	10	-	0,40	54° 55' 24,4"	47° 24' 02,7"	
									54° 55' 21,8"	47° 23' 39,9"
									54° 55' 21,5"	47° 24' 02,2"

Номера точек	Координаты		Длина, м
	Широта	Долгота	
0	54°55'05,7"	47°23'24,7"	
1	54°55'24,6"	47°23'27,9"	601
2	54°55'28,7"	47°23'28,4"	120
3	54°55'28,3"	47°23'49,3"	370
4	54°55'29,8"	47°23'50,0"	53
5	54°55'29,9"	47°24'04,9"	270
6	54°55'20,3"	47°24'03,4"	289
7	54°55'20,6"	47°23'39,0"	436
8	54°55'24,3"	47°23'39,3"	103
			199

Исполнитель работ по проведению лесопатологического обследования:
Фамилия, имя
и отчество (при наличии)

Азизов М.М.

Подпись

Дата составления документа:

22 .11.2023

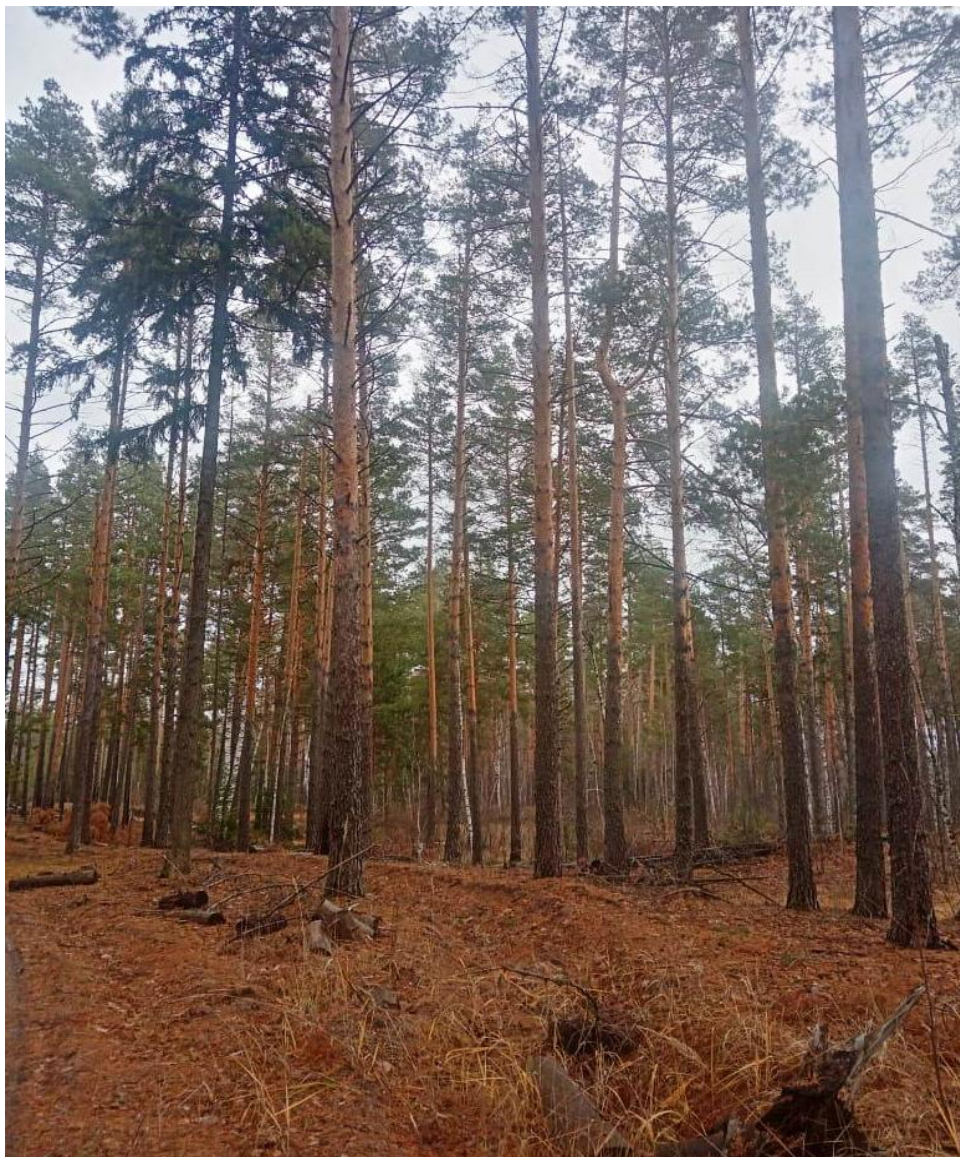


Фото №1. Квартал 26, выдел 21, площадь 13,6 га. 54° 55' 26,4" 47° 23' 28,6" 01.11.2023



Фото №2. Квартал 26, выдел 21, площадь 13,6 га. 54° 55' 25,8" 47° 23' 55,0" 01.11.2023



Фото №3. Квартал 26, выдел 21, площадь 13,6 га. 54° 55' 25,0" 47° 23' 41,5" 01.11.2023

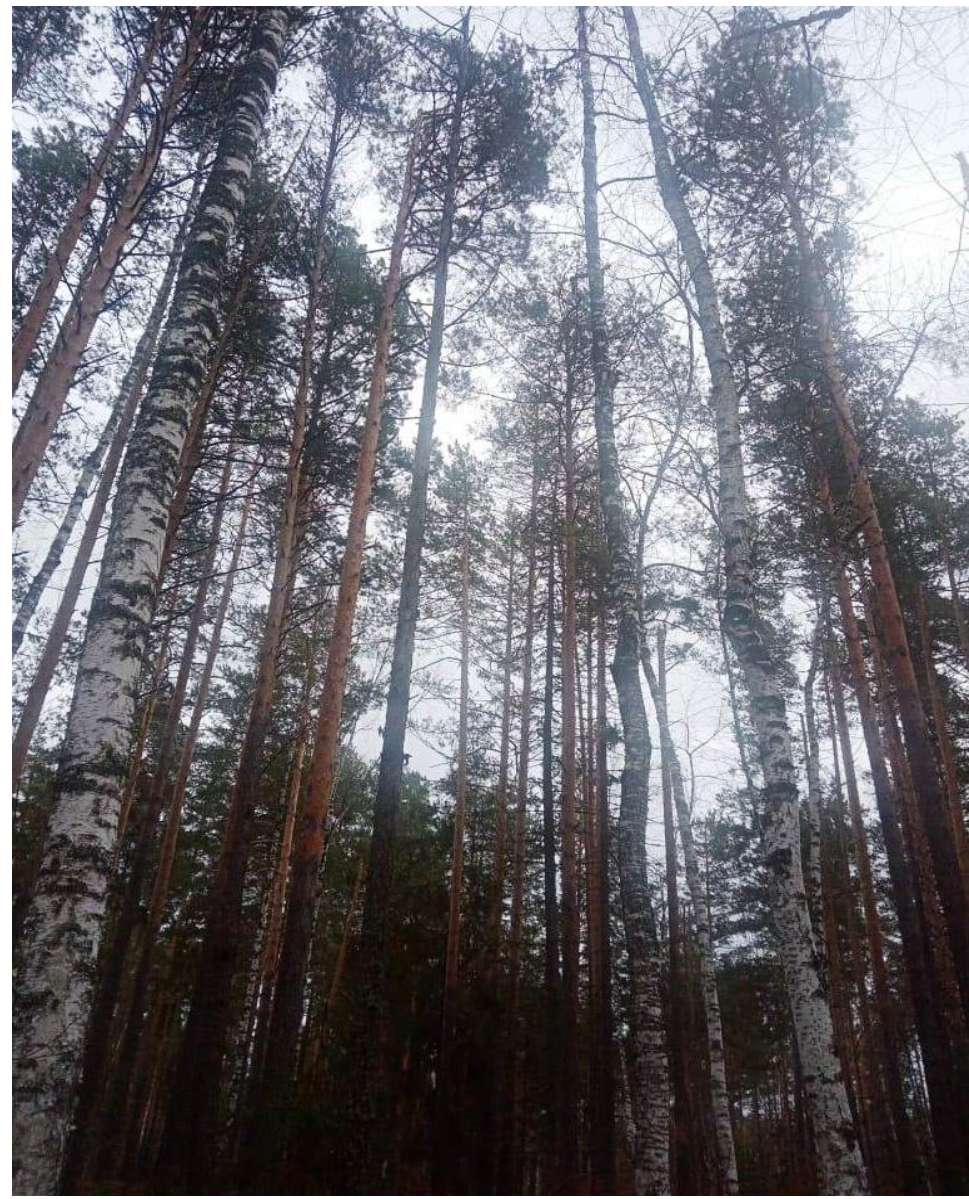


Фото №4. Квартал 26, выдел 21, площадь 13,6 га. 54° 55' 24,2" 47° 24' 02,0" 01.11.2023



Фото №5. Квартал 26, выдел 21, площадь 13,6 га. 54° 55' 22,7" 47° 23' 44,5" 01.11.2023



Фото №6. Квартал 26, выдел 21, площадь 13,6 га. 54° 55' 22,3" 47° 23' 57,7" 01.11.2023