

Пояснительная записка

Схема расположения земельного участка или земельных участков на кадастровом плане территории выполнена ООО НПП «Инженер» согласно:

-договору на выполнение работ № 555 от 05.09.2022 г.;

Работы выполнены в соответствии с требованиями нормативно правовых документов:

1. Земельного кодекса РФ от 25.10.2001 г. № 136-ФЗ;

2. Градостроительного кодекса РФ от 13.12.2004 г.;

3. Приказа Минэкономразвития России от 27.11.2014 N 762 "Об утверждении требований к подготовке схемы расположения земельного участка или земельных участков на кадастровом плане территории и формату схемы расположения земельного участка или земельных участков на кадастровом плане территории при подготовке схемы расположения земельного участка или земельных участков на кадастровом плане территории в форме электронного документа, формы схемы расположения земельного участка или земельных участков на кадастровом плане территории, подготовка которой осуществляется в форме документа на бумажном носителе".

ООО НПП "Инженер" провел подготовительные работы, включающие:

- сбор сведений ЕГРН в филиале ФГБУ «ФКП Росреестра» по Чувашской Республике – Чувашии в виде кадастровых планов территорий;

Графическая часть схемы расположения земельного участка или земельных участков на кадастровом плане территории разработана на картографическом материале в М 1:2000.

На картографическую основу нанесены:

- кадастровая информация (границы кадастрового деления и границы земельных участков, границы муниципальных образований, зон с особыми условиями использования территории);

- границы образуемых земельных участков.

Выполняются кадастровые работы по образованию земельного из земель, собственность на которые не разграничена, расположенного по адресу: Чувашская Республика - Чувашия, г Чебоксары, ул. 2-ая линия 40 лет Октября, д. 45.

Площадь образуемого земельного участка :ЗУ1 составляет 478 м², в том числе 8 м² в охранной зоне газопровода, вид разрешённого использования "для индивидуального жилищного строительства". Согласно Правилам землепользования и застройки Чебоксарского городского округа, утвержденным решением Чебоксарского городского Собрания депутатов от 03.03.2016 № 187 (текст решения опубликован на официальном сайте города Чебоксары (<http://www.gcheb.cap.ru/>) 11 марта 2016 г.) образуемый земельный участок попадает в зону Ж-1 - зона застройки индивидуальными (малоэтажными) жилыми домами.

Согласно градостроительному регламенту данной зоны для вида разрешенного использования «для индивидуального жилищного строительства» установлен предельный минимальный размер - 300 кв. м, максимальный размер не установлен.

Доступ образуемого земельного участка к землям (земельным участкам) общего пользования обеспечивается через земельный участок с кадастровым номером 21:01:030502:603.

Схема расположения земельного участка или земельных участков на кадастровом плане территории согласована с представителями заинтересованных сторон.

Схема расположения земельного участка или земельных участков на кадастровом плане соответствующей территории выполнена на одном листе формата А3.

Составил инженер  Е.Ю. Антонова

08 ноября 2022 г.

Утверждена

(наименование документа об утверждении, включая наименование
органов государственной власти или органов местного
самоуправления, принявших решение об утверждении схемы
или подписавших соглашение о перераспределении земельных участков)

от _____ № _____

Схема расположения земельного участка или земельных участков на кадастровом плане территории

Система координат: МСК-21

Условный номер земельного участка

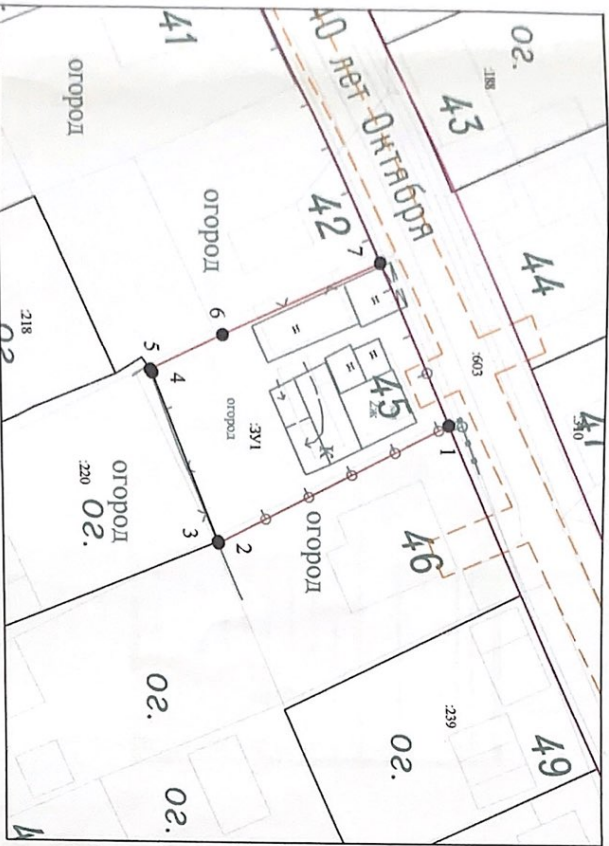
21:01:030502:ЗУ1

Площадь земельного участка

478 м², в том числе 8 м² в
охранной зоне газопровода

Обозначение характерных точек границы	Координаты, м	
	X	Y
1	403 943,88	1 234 329,19
2	403 920,14	1 234 341,25
3	403 920,07	1 234 341,08
4	403 913,38	1 234 324,15
5	403 913,16	1 234 323,85
6	403 920,61	1 234 320,31
7	403 936,72	1 234 313,06
1	403 943,88	1 234 329,19

Доступ образуемого земельного участка к землям (земельным участкам) общего пользования
обеспечивается через земельный участок с кадастровым номером 21:01:030502:603.



Масштаб 1:500

Условные обозначения:

линия обозначения части границы, сведения о которой доставлены для определения ее местоположения	21:01:030502	номер кадастрового квартала
отражающая часть границы, расположенная в ИТН сведения о которой доставлены для определения ее местоположения	ЗУ1	образуемый земельный участок
границы земли с особыми условиями использования территории	603	кадастровый номер земельного участка
граница земли и административной		
характерная точка границы, сведения о которой приведены для определения ее местоположения		

Должность	Фамилия	Имя	Отчество	Адрес: Чувашская Республика, г. Чебоксары, ул. 2-ая линия 40 лет Октября, дом № 45	Схема	Лист	Листов
Имя отдела	Дьяченко И.Ю.	И.Ю.	И.Ю.		ЗК	1	1
Подписант	Андреев В. Г.	В.Г.	В.Г.		ООО "НПШ "Инженер"		
Подписатель	Антонова Е.Ю.	Е.Ю.	Е.Ю.				