

УТВЕРЖДАЮ:

Заместитель министра природных ресурсов и
экологии Чувашской Республики

должность

Е.М.Дымза

фамилия, имя и отчество (при наличии)

дата

Акт

лесопатологического обследования № 59

лесных насаждений Канашское (лесничество)
Чувашская Республика (субъект Российской Федерации)

Способ лесопатологического обследования: 1. Визуальный
2. Инструментальный

Место проведения:

| Участковое лесничество | Урочище (дача) | Квартал | Выдел | Площадь выдела, га | Лесопато- логический выдел | Площадь лесопатологи- ческого выдела, га |
|------------------------|----------------|---------|-------|--------------------------|----------------------------------|---|
| Канашское | - | 146 | 1 | 12,8 | - | - |

Лесопатологическое обследование проведено на общей площади 12,8 га.

Кадастровый номер участка: _____
(для участков, предоставленных в постоянное (бессрочное) пользование, аренду)

Документ о праве пользования: _____
(тип документа о праве пользования, дата, номер, вид разрешенного использования)

Директор БУ "Канашское лесничество"
Минприроды Чувашии
"01" августа 2023 год



Д.Р.Юнусов

Согласовано:
Лесничий по Канашскому лесничеству
КУ "Лесная охрана" Минприроды Чувашии
"01" августа 2023 год



В.И.Глухов

2. Инструментальное (детальное) обследование лесных насаждений.

2.1. Лесничество Канаишское
Участковое лесничество Канаишское
Урочище (дача) - Квартал 146 Выдел 1
Лесопатологический выдел -

Наличие ограничений или особенностей участка, влияющих на назначение СОМ:

имеется угроза увеличения пожарной опасности в лесах;
имеется угроза возникновения очагов вредных организмов;

в выделе имеется ОЗУ: участки лесов вокруг сельских населенных пунктов и садовых товариществ.

(отметка о наличии ООПТ, ОЗУ, водоохранной зоны, радиоактивного загрязнения лесов, угрозы возникновения очагов вредных организмов или пожарной опасности в лесах)

2.2. Фактическая таксационная характеристика лесного насаждения **не соответствует** таксационному описанию.

Причины несоответствия:

неравномерный состав и другие характеристики насаждения.

Ведомость лесных участков с выявленными несоответствиями таксационным описаниям приведена в приложении 1 к данному Акту.

2.3. Состояние насаждений:

| | |
|--|-------------------------------------|
| устойчивое (СКС <1,50) | <input type="checkbox"/> |
| с нарушенной устойчивостью (СКС ≥1,51-≤4,50) | <input checked="" type="checkbox"/> |
| с утраченной устойчивостью (СКС ≥4,51) | <input type="checkbox"/> |

2.4. Средневзвешенная категория состояния 2,52

Причины ослабления, повреждения насаждения:

губка корневая (код 466); воздействия сильных ветров прошлых лет, повлекшие наклон более 10°, изгиб или вывал деревьев (код 821); воздействия сильных ветров текущего года, повлекшие наклон более 10°, изгиб или вывал деревьев (код 881).

Данные причины определены по следующим признакам: обрыв корней (вывал) прошлых лет; обрыв корней (вывал) свежий.

2.4.1 Заселено (отработано) стволовыми вредителями:

| Вид вредителя | Порода | Встречаемость заселенных деревьев, % от запаса породы | Встречаемость отработанных деревьев, % от запаса породы | Степень заселения лесного насаждения |
|---------------|--------|---|---|--------------------------------------|
| 1 | 2 | 3 | 4 | 5 |
| - | - | - | - | - |
| - | - | - | - | - |
| - | - | - | - | - |
| - | - | - | - | - |
| - | - | - | - | - |

2.4.2 Повреждено огнем:

| Вид пожара | Порода | Состояние корневых лап | | Состояние корневой шейки | | Высушивание луба | | Обугленность древесины более 1/3 высоты ствола | |
|------------|--------|-----------------------------|----------------------------------|--|----------------------------------|--|----------------------------------|--|----------------------------------|
| | | % поврежденных огнем корней | % деревьев с данным повреждением | Обугленность древесины шейки по окружности | % деревьев с данным повреждением | по окружности (1/4, 1/2, 3/4; более 3/4) | % деревьев с данным повреждением | по окружности ствола (< 1/2; > 1/2) | % деревьев с данным повреждением |
| 1 | 2 | 3 | 4 | 5 | 6 | 7 | 8 | 9 | 10 |
| - | - | | | | | | | | |
| - | - | | | | | | | | |
| - | - | | | | | | | | |
| - | - | | | | | | | | |
| - | - | | | | | | | | |

2.4.3 Поражено болезнями:

| Болезнь/возбудитель | Порода | Встречаемость % от запаса насаждения | Степень поражения лесного насаждения (слабая, средняя, сильная) |
|---------------------|--------|--------------------------------------|---|
| 1 | 2 | 3 | 4 |
| Губка корневая | С | 32,2 | сильная |
| - | - | - | - |
| - | - | - | - |
| - | - | - | - |
| - | - | - | - |

2.5. Выборке подлежит 32,3 % деревьев по запасу, в том числе:

без признаков ослабления 0 %,
ослабленных 0 %,
сильно ослабленных 0 %,
усыхающих 12,3 %,
свежего сухостоя 0 %,
свежего ветровала 9 %,
свежего бурелома 0 %,
старого сухостоя 0 %,
старого ветровала 11 %,
старого бурелома 0 %.

Причины назначения: _____
Причины назначения: _____
Причины назначения: _____
Причины назначения: _____
п.42 Приказа МПР РФ от 09.10.2020 №912

2.6. Полнота лесного насаждения после уборки деревьев, подлежащих рубке, составит: 0,7.

Критическая полнота для данной категории лесных насаждений и преобладающей породы составляет: не лимитируется

ЗАКЛЮЧЕНИЕ к инструментальному обследованию участка.

С целью предотвращения негативных процессов, снижения ущерба от их воздействия назначено: проведение ВСП на площади 12,8 га. В соответствии с п. 42 Правил осуществления мероприятий по предупреждению распространения вредных организмов (приказ Минприроды России № 912 от 09.11.2020), СКС=2,52 сильно ослабленные лесные насаждения. вырубается древесины на площади 1364 м³

| Участковое лесничество | Урочище (дача) | Квартал | Выдел | Площадь выдела, га | Лесопатологический выдел | Площадь лесопатологического выдела | Вид мероприятия | Площадь мероприятия, га | Породы | Доля выбираемой древесины по запасу, % | Рекомендуемый срок проведения мероприятия |
|------------------------|----------------|---------|-------|--------------------|--------------------------|------------------------------------|-----------------|-------------------------|--------|--|---|
| 1 | 2 | 3 | 4 | 5 | 6 | 7 | 8 | 9 | 10 | 11 | 12 |
| Канашское | . | 146 | 1 | 12,8 | - | - | ВСП | 12,8 | С. | 32,3 | до 2025 года |

Ведомость временной пробной площади и абрис участка прилагаются (приложение 2 и 3 к Акту).

РЕКОМЕНДАЦИИ по проведению мероприятий, не относящихся к мероприятиям по предупреждению распространения вредных организмов нет.

Дата проведения ЛПО: 20.07.2023 года.

Дата составления документа: 01.08.2023 года.

Исполнитель работ по проведению лесопатологического обследования

Фамилия, имя и отчество (при наличии) Кузьмин С.А.

Организация БУ "Канашское лесничество" Минприроды Чувашии

Должность Инженер по охране и защите леса

ВРЕМЕННАЯ ПРОБНАЯ ПЛОЩАДЬ № 1

1.1 Субъект Российской Федерации: Чувашская Республика
Лесничество Канаишское
Участковое лесничество: Канаишское
Урочище (дача): -
Квартал 146 Выдел 1 Площадь выдела 12,8 га.
Лесопатологический выдел: - Площадь лесопатологического выдела 12,8 га.

1.2 Метод перече́та: ленточная пробная площадь.

Количество лент / площадок: 1
Размеры площадок (длина x ширина/радиус): 244x42 м.
Размер временной пробной площади: 1,025 га.

1.3 Фактичекая таксационная характеристика насаждения:

Состав: 10С возраст 57 лет тип леса СЗРЛК
полнота 1; бонитет 1; запас на га 220/330 кбм.
возобновление отсутствует.

1.4 Номер очага вредных организмов: 26.04.40.22.0010.


Тип очага вредных организмов: -
Фаза развития очага вредных организмов: -

1.5 Причина ослабления, повреждения насаждения и время:

*губка корневая (код 466); воздействия сильных ветров прошлых лет, повлекшие наклон более 10°, изгиб или вывал деревьев (код 821); воздействия сильных ветров текущего года, повлекшие наклон более 10°, изгиб или вывал деревьев (код 881).
Время повреждения: 2022 гг. Состояние насаждения: сильно ослабленное,
Средневзвешенная категория состояния насаждения: 2,52.*

1.6 Назначенные мероприятия: ВСП.

Исполнитель работ по проведению лесопатологического обследования:

Фамилия, имя
и отчество (при наличии) Кузьмин С.А. Подпись 
Дата составления документа: 01.08.2023 года.

ВЕДОМОСТЬ ПЕРЕЧЕТА ДЕРЕВЬЕВ

Итоговая ведомость по насаждению: СКС насаждения: 2,52.

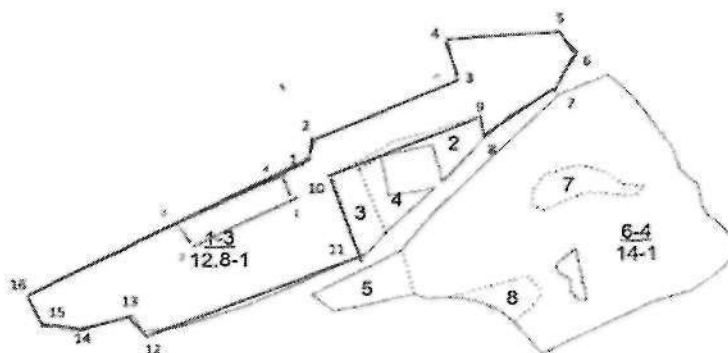
| Степень толщины см | Количество деревьев по категориям состояния, шт. | | | | | | | | | | | | | | | | Всего | | |
|-----------------------|--|---|------|---|------|---|---|------|----|----|---------|------|----|-----------|------|----|-------------|-------------------------------|------|
| | 1 | | 2 | | 3 | | 4 | | 5 | | 5 (д,в) | | | 5 (г,д,е) | | | шт./ куб.м. | в т.ч. подожиг рубка, % | |
| | И | З | И | З | И | З | И | З | И | З | И | З | О | И | З | О | | | |
| 1 | 2 | 3 | 4 | 5 | 6 | 7 | 8 | 9 | 10 | 11 | 12 | 13 | 14 | 15 | 16 | 17 | 18 | 19 | |
| 12 | 5 | | 1 | | 7 | | | 12 | | | | 6 | | | 23 | | 54 | 4,32 | 4,1 |
| 16 | 68 | | 20 | | 39 | | | 31 | | | | 21 | | | 82 | | 261 | 41,76 | 13,6 |
| 20 | 134 | | 32 | | 26 | | | 33 | | | | 36 | | | 50 | | 311 | 87,08 | 12 |
| 24 | 151 | | 23 | | 23 | | | 23 | | | | 24 | | | 14 | | 258 | 113,52 | 6,1 |
| 28 | 29 | | | | | | | 11 | | | | 2 | | | 2 | | 44 | 27,72 | 1,5 |
| 32 | 9 | | | | 11 | | | 10 | | | | 3 | | | 1 | | 34 | 28,56 | 1,4 |
| 36 | 11 | | 1 | | 12 | | | 1 | | | | 2 | | | | | 27 | 29,43 | 0,3 |
| 40 | 3 | | 1 | | | | | | | | | | | | | | 4 | 5,48 | |
| 44 | 1 | | | | | | | | | | | | | | | | 1 | 1,68 | |
| более 44 | | | | | | | | | | | | | | | | | 0 | 0 | |
| итого, шт | 411 | | 78 | | 118 | | | 121 | | | | 94 | | | 172 | | 994 | | 38,9 |
| итого, куб.м. | 158,9 | | 24,8 | | 46,5 | | | 41,7 | | | | 30,4 | | | 37,2 | | 339,5 | | 32,3 |
| итого, куб.% | 46,7 | | 7,3 | | 13,7 | | | 12,3 | | | | 9 | | | 11 | | 100 | | 32,3 |

Порода: С. СКС породы: 2,52.

| Степень толщины см | Количество деревьев по категориям состояния, шт. | | | | | | | | | | | | | | | | Всего | | |
|-----------------------|--|---|------|---|------|---|---|------|----|----|---------|------|----|-----------|------|----|-------------|-------------------------------|------|
| | 1 | | 2 | | 3 | | 4 | | 5 | | 5 (д,в) | | | 5 (г,д,е) | | | шт./ куб.м. | в т.ч. подожиг рубка, % | |
| | И | З | И | З | И | З | И | З | И | З | И | З | О | И | З | О | | | |
| 1 | 2 | 3 | 4 | 5 | 6 | 7 | 8 | 9 | 10 | 11 | 12 | 13 | 14 | 15 | 16 | 17 | 18 | 19 | |
| 12 | 5 | | 1 | | 7 | | | 12 | | | | 6 | | | 23 | | 54 | 4,32 | 4,1 |
| 16 | 68 | | 20 | | 39 | | | 31 | | | | 21 | | | 82 | | 261 | 41,76 | 13,6 |
| 20 | 134 | | 32 | | 26 | | | 33 | | | | 36 | | | 50 | | 311 | 87,08 | 12 |
| 24 | 151 | | 23 | | 23 | | | 23 | | | | 24 | | | 14 | | 258 | 113,52 | 6,1 |
| 28 | 29 | | | | | | | 11 | | | | 2 | | | 2 | | 44 | 27,72 | 1,5 |
| 32 | 9 | | | | 11 | | | 10 | | | | 3 | | | 1 | | 34 | 28,56 | 1,4 |
| 36 | 11 | | 1 | | 12 | | | 1 | | | | 2 | | | | | 27 | 29,43 | 0,3 |
| 40 | 3 | | 1 | | | | | | | | | | | | | | 4 | 5,48 | |
| 44 | 1 | | | | | | | | | | | | | | | | 1 | 1,68 | |
| более 44 | | | | | | | | | | | | | | | | | 0 | 0 | |
| итого, шт | 411 | | 78 | | 118 | | | 121 | | | | 94 | | | 172 | | 994 | | 38,9 |
| итого, куб.м. | 158,9 | | 24,8 | | 46,5 | | | 41,7 | | | | 30,4 | | | 37,2 | | 339,5 | | 32,3 |
| итого, куб.% | 46,7 | | 7,3 | | 13,7 | | | 12,3 | | | | 9 | | | 11 | | 100 | | 32,3 |

Абрис участка

Масштаб 1:10000



146
32

| Условные обозначения: | | | | граница мероприятия | | ленты перечета | | неэксплуатационная площадь |
|-----------------------|--|--|--|---------------------|--|----------------|--|----------------------------|
|-----------------------|--|--|--|---------------------|--|----------------|--|----------------------------|

| № квартала | № выдела | № ЛП выдела | Размеры ленты (круговой площадки) перечета | | | | | Координаты ЛП | |
|------------|----------|-------------|--|----------|-----------|-----------|-------------|---------------|-----------|
| | | | № ленты | Длина, м | Ширина, м | Радиус, м | Площадь, га | | |
| 146 | 1 | - | 1 | 80 | 50 | - | 1,03 | 55.53674 | 047.28217 |
| | | | | | | | | 55.53574 | 047.27872 |
| | | | | | | | | 55.53603 | 047.27842 |
| | | | | | | | | 55.53700 | 047.28186 |

| Номера точек | Координаты | | Длина, м |
|--------------|------------|------------|----------|
| | X | Y | |
| 1 | 55.53698 | 047.28218 | 28 |
| 2 | 55.53739 | 047.28259 | 250 |
| 3 | 55.53817 | 047.528614 | 78 |
| 4 | 55.53872 | 047.28584 | 180 |
| 5 | 55.53889 | 047.28843 | 42 |
| 6 | 55.53867 | 047.28876 | 70 |
| 7 | 55.53335 | 047.28889 | 150 |
| 8 | 55.53719 | 047.28658 | 48 |
| 9 | 55.53760 | 047.28662 | 265 |
| 10 | 55.53674 | 047.28266 | 155 |
| 11 | 55.53628 | 047.28335 | 387 |
| 12 | 55.53436 | 047.27776 | 35 |
| 13 | 55.53465 | 047.27737 | 93 |
| 14 | 55.53437 | 047.27603 | 61 |
| 15 | 55.53443 | 047.27512 | 59 |
| 16 | 55.53492 | 047.27473 | 520 |

Исполнитель работ по проведению лесопатологического обследования:

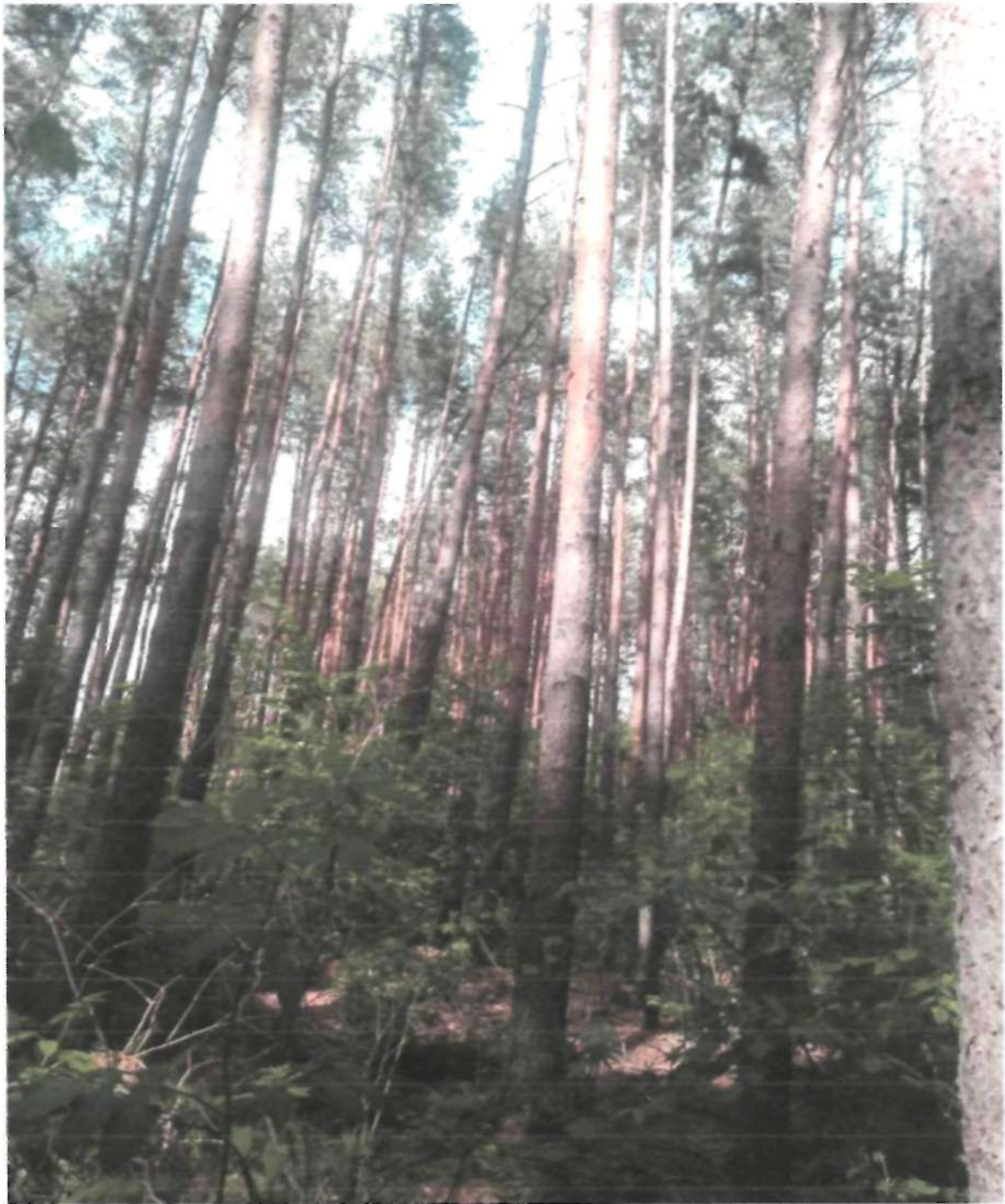
Фамилия, имя
и отчество (при наличии)

Кузьмин С.А.

Подпись

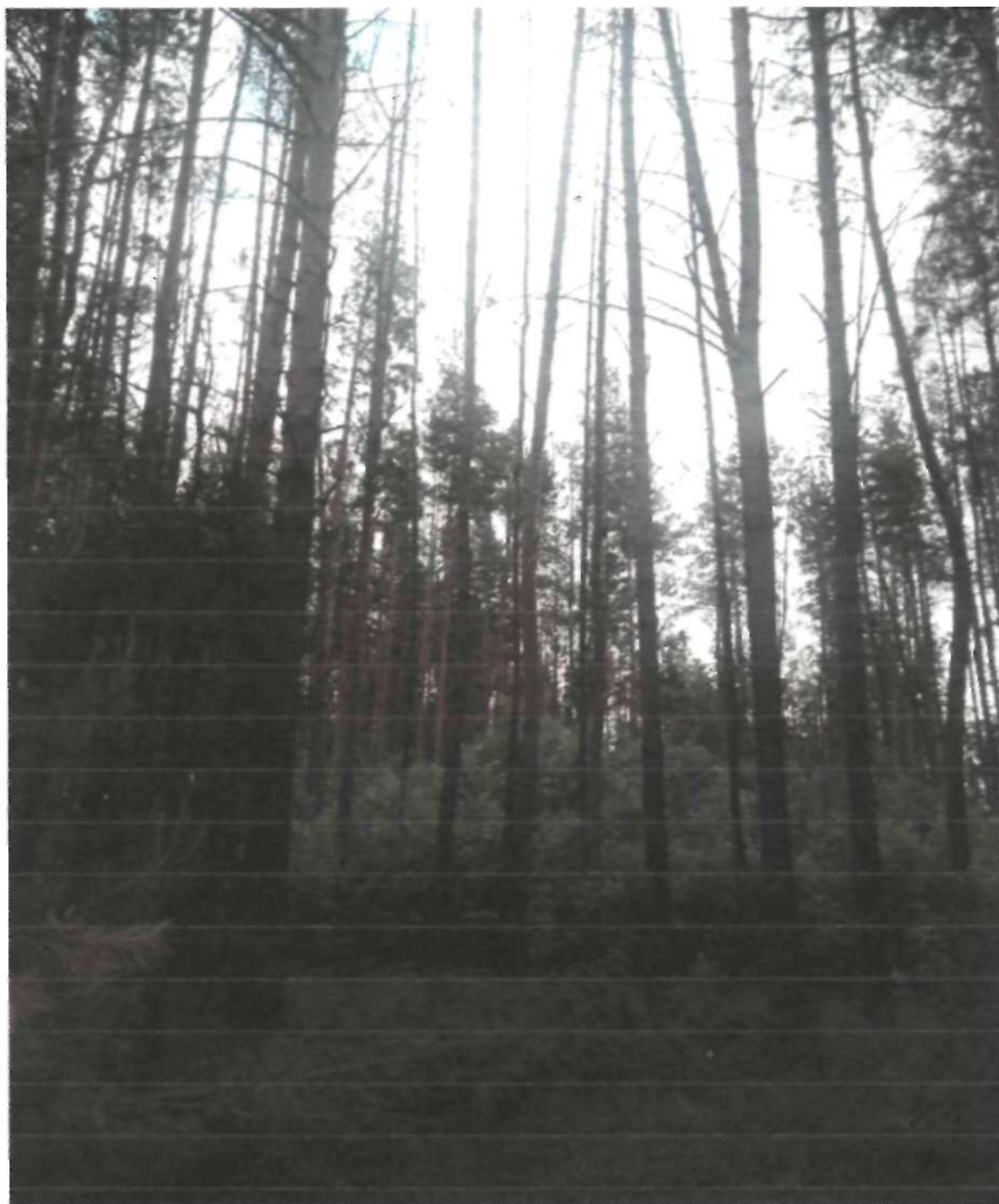
Дата составления документа:

01.08.2023 года.



Дата 20.07.2023
Время 13:25

Широта 55.535952
Долгота 047.279245



Дата 20.07.2023
Время 13:30

Широта 55.536510
Долгота 047.281262