



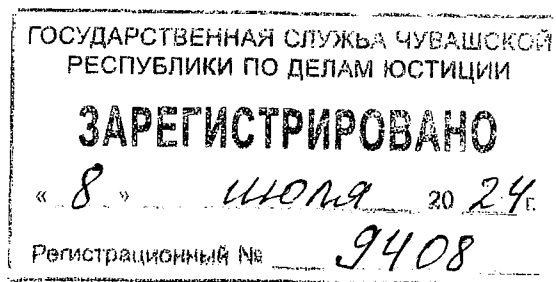
ЧАВАШ РЕСПУБЛИКИН КУЛЬТУРА,
НАЦИОНАЛЬНОСЕН ЁСЕСЕН ТАТА
АРХИВ ЁСЕН МИНИСТЕРСТВИ

МИНИСТЕРСТВО КУЛЬТУРЫ,
ПО ДЕЛАМ НАЦИОНАЛЬНОСТЕЙ И
АРХИВНОГО ДЕЛА ЧУВАШСКОЙ РЕСПУБЛИКИ

ПРИКАЗ
07.06.2024 01-05/284 №
Шупашкар хули

ПРИКАЗ
07.06.2024 № 01-05/284
г. Чебоксары

Об утверждении границ территории объекта культурного наследия (памятника истории и культуры) регионального (республиканского) значения «Здание начальной школы, открытой в 1873 году чувашским просветителем И.Я. Яковлевым», 1873 г., расположенного по адресу: Чувашская Республика, Янтиковский муниципальный округ, с. Яншихово-Норваши, ул. Школьная, д. 13



В соответствии с Федеральным законом от 25 июня 2002 г. № 73-ФЗ «Об объектах культурного наследия (памятниках истории и культуры) народов Российской Федерации», Законом Чувашской Республики от 12 апреля 2005 г. № 10 «Об объектах культурного наследия (памятниках истории и культуры) в Чувашской Республике», постановлением Кабинета Министров Чувашской Республики от 4 июня 2012 г. № 216 «Вопросы Министерства культуры, по делам национальностей и архивного дела Чувашской Республики» п р и к а з ы в а ю:

1. Утвердить прилагаемые границы территории объекта культурного наследия (памятника истории и культуры) регионального (республиканского) значения «Здание начальной школы, открытой в 1873 году чувашским просветителем И.Я. Яковлевым», 1873 г., расположенного по адресу: Чувашская Республика, Янтиковский муниципальный округ, с. Яншихово-Норваши, ул. Школьная, д. 13, принятого на государственную охрану постановлением Совета Министров Чувашской АССР от 25 февраля 1974 г. № 128 «Об утверждении списков памятников истории и культуры Чувашской АССР, подлежащих государственной охране».

2. Контроль за исполнением настоящего приказа возложить на первого заместителя министра культуры, по делам национальностей и архивного дела Чувашской Республики, курирующего соответствующее направление деятельности.

3. Настоящий приказ вступает в силу через десять дней после дня его официального опубликования.

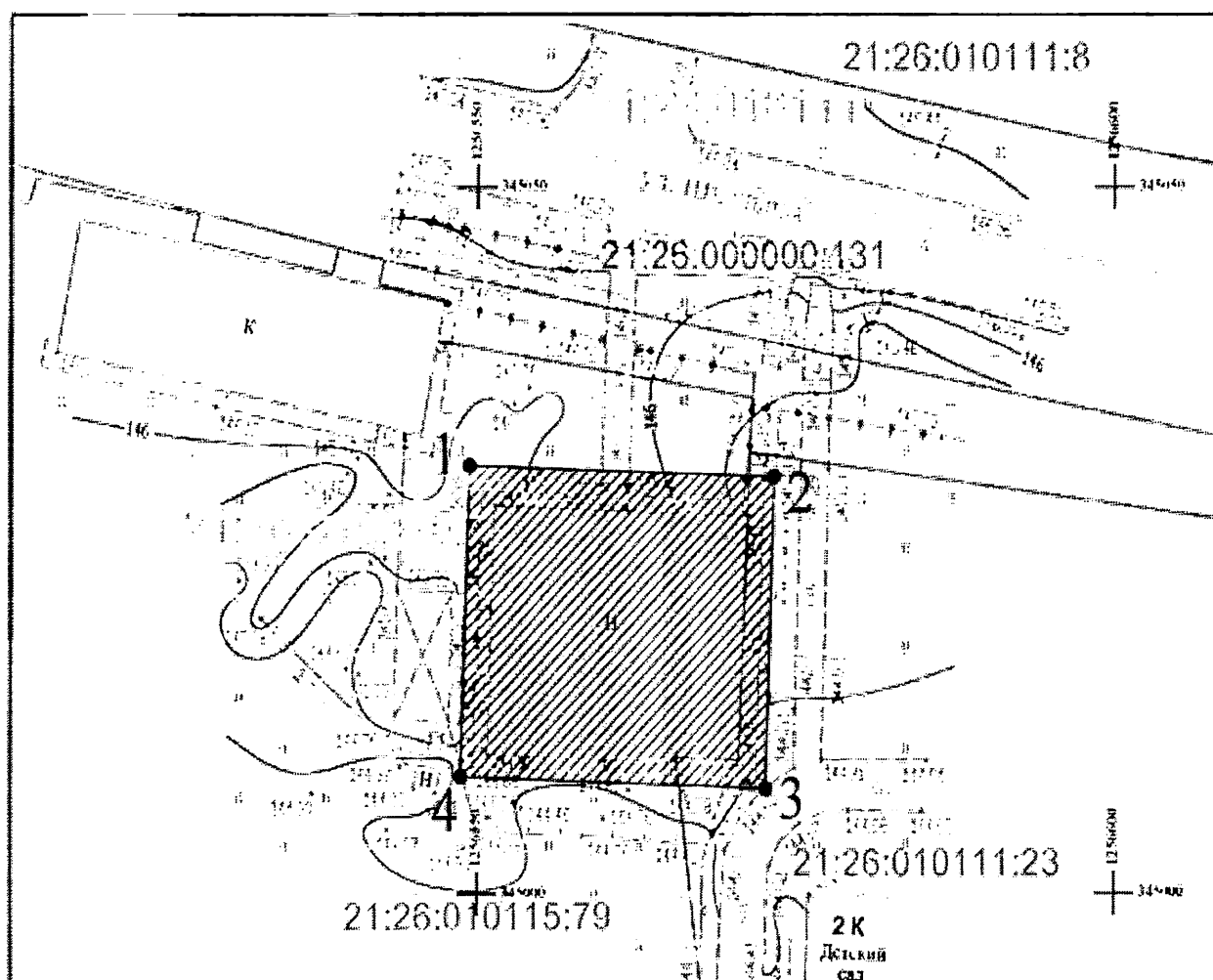
Министр

С.А. Каликова

Утверждены
приказом Министерства культуры,
по делам национальностей и архивного дела
Чувашской Республики
от 07.06.2024 № 01-05/284

Границы
территории объекта культурного наследия (памятника истории и культуры)
регионального (республиканского) значения «Здание начальной школы,
открытой в 1873 году чувашским просветителем И.Я. Яковлевым», 1873 г.,
расположенного по адресу: Чувашская Республика, Янтиковский
муниципальный округ, с. Яншихово-Норваши, ул. Школьная, д. 13

Схема границ территории объекта культурного наследия (памятника истории и культуры) регионального (республиканского) значения «Здание начальной школы, открытой в 1873 году чувашским просветителем И.Я. Яковлевым», 1873 г., расположенного по адресу: Чувашская Республика, Янтиковский муниципальный округ, с. Яншихово-Норваши, ул. Школьная, д. 13 (далее - объект культурного наследия):



**Координаты
характерных точек границ территории объекта культурного наследия
в местной системе координат МСК-21**

Номера точек	Координаты	
	X	Y
1	345030.30	1256549.40
2	345029.48	1256573.25
3	345007.44	1256572.63
4	345008.28	1256548.75
1	345030.30	1256549.40

Площадь – 526 кв. м.

Периметр – 91,8 м.

Описание границ территории объекта культурного наследия

Прохождение границы		Описание прохождения границы
от точки	до точки	
1	2	От точки 1, расположенной от северной угловой точки земельного участка с кадастровым номером 21:26:010111:23 22,0 м на запад и 1,0 м на юг, 23,9 м на восток до точки 2, расположенной от северной угловой точки земельного участка с кадастровым номером 21:26:010111:23 1,9 м на восток и 1,8 м на юг
2	3	От точки 2 на юг 22,1 м до точки 3, расположенной от угловой точки земельного участка с кадастровым номером 21:26:010111:23 2,10 м на восток и 2,0 м на юг
3	4	От точки 3 23,8 м на запад до точки 4, расположенной от угловой точки земельного участка с кадастровым номером 21:26:010111:23 16,9 м на запад и 1,4 м на юг
4	1	От точки 4 22,0 м на север до точки 1