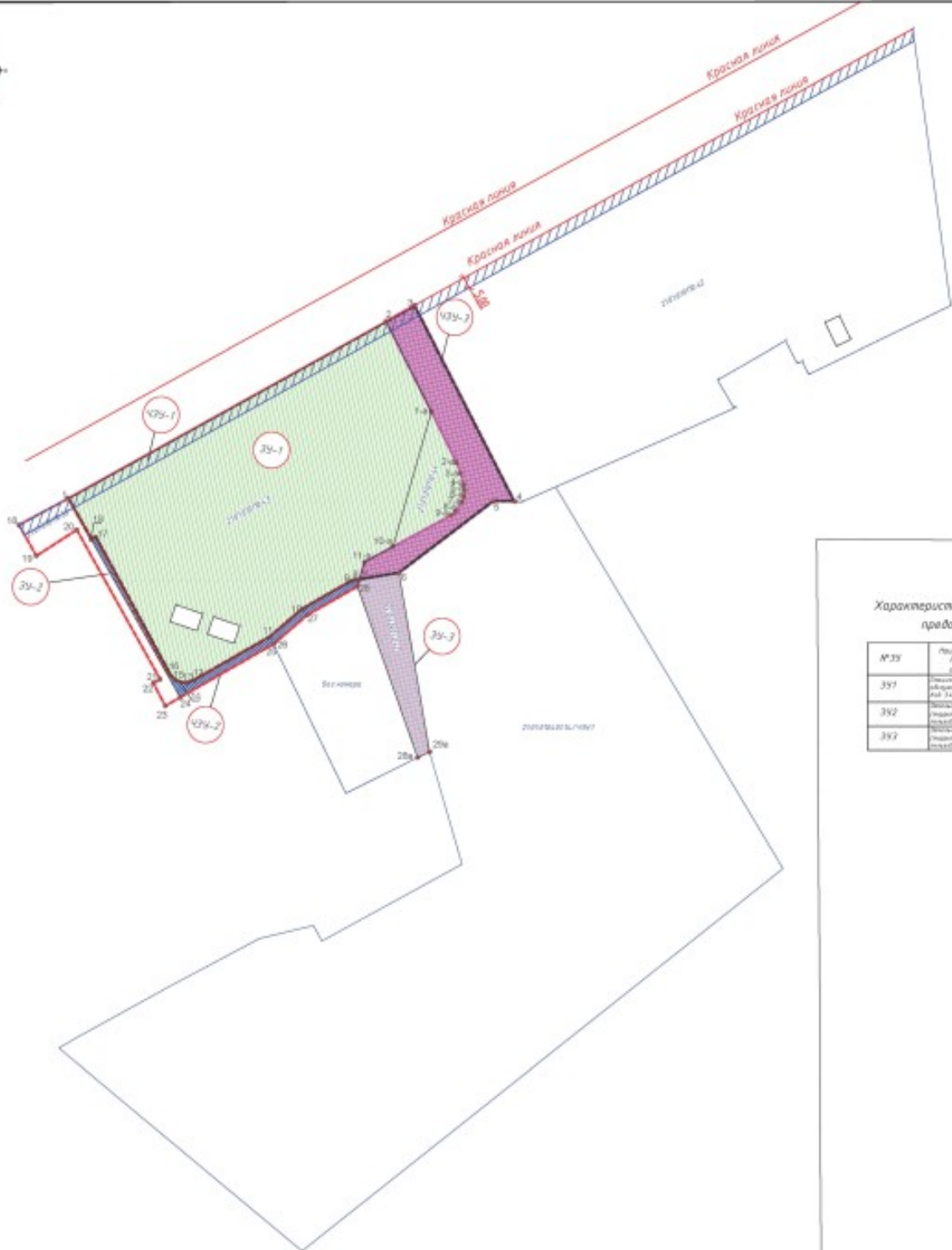


**Проект планировки и
проект межевания территории
АО «Санаторий «Чувашиякурорт»**



Условные обозначения

- Кривая линия
- Граница обремененного земельного участка 39-1
- Граница обремененного земельного участка 39-2
- Участок из части земельного участка площадью по земельному участку с кадастровым номером 23:05:008010-03
- Участок из части земельного участка площадью по земельному участку с кадастровым номером 23:05:008010-03
- Номер земельного участка по Метрику государственного кадастра недвижимости
- Граница земельного участка по Метрику государственного кадастра недвижимости
- Обремененная точка
- Часть обремененного земельного участка
- Обремененный земельный участок
- Расчетные площади по границе линии

Характеристика формирований и планируемых земельных участков, представленные физическим и юридическим лицам

№ЗУ	Получатель в виде физического/юридического лица	Площадь участка	Собственность	Способ образования ЗУ
39-1	Муниципальное образование «Городской округ 39-1»	8811	Земельный участок муниципальной собственности	Образование земельного участка по кадастровому номеру 23:05:008010-03
39-2	Муниципальное образование «Городской округ 39-2»	834	-	Образование земельного участка по кадастровому номеру 23:05:008010-03
39-2	Муниципальное образование «Городской округ 39-2»	855	-	Образование земельного участка по кадастровому номеру 23:05:008010-03

Каталог лабораторных точек 39-1

Номер лабораторной точки	Номер точки на чертеже	Координаты лабораторных точек	
		Координата X	Координата Y
39-15-8991 м ²			
1	1	489287.68	026271.89
2	2	489164.45	026434.44
3	3	489153.99	026423.36
4	4	489285.68	026431.94
5	5	489285.28	026442.62
6	6	489327.74	026428.86
7	7	489228.81	026402.30
8	8	489230.79	026409.38
9	9	489228.10	026398.58
10	10	489211.70	026376.74
11	11	489205.24	026362.17
12	12	489185.84	026328.16
13	13	489184.86	026325.13
14	14	489184.99	026322.15
15	15	489184.10	026319.62
16	16	489186.89	026310.12
17	17	489250.23	026285.21
18	18	489245.81	026282.29
1	1	489287.68	026271.89

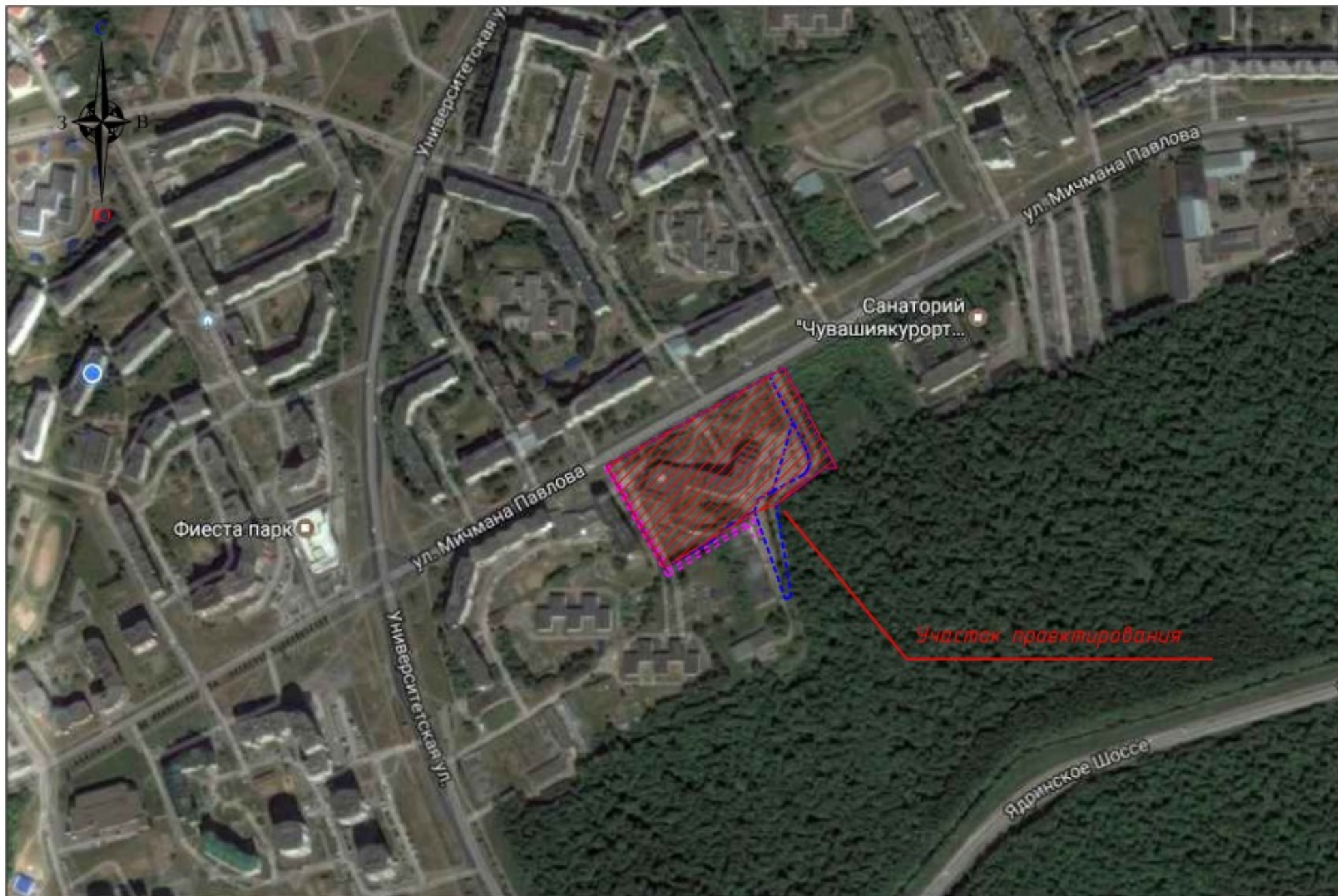
Каталог лабораторных точек 39-2

Номер лабораторной точки	Номер точки на чертеже	Координаты лабораторных точек	
		Координата X	Координата Y
39-25-8991 м ²			
1	1	489287.68	026271.89
2	2	489164.81	026282.28
3	3	489150.28	026284.22
4	4	489186.99	026311.02
5	5	489186.79	026319.62
6	6	489184.99	026322.15
7	7	489184.86	026325.13
8	8	489185.84	026328.16
9	9	489205.24	026362.17
10	10	489211.70	026376.74
11	11	489228.10	026398.58
12	12	489230.79	026409.38
13	13	489228.81	026428.86
14	14	489228.77	026442.62
15	15	489275.81	026452.28
16	16	489275.23	026461.60
17	17	489275.81	026473.02
18	18	489282.23	026484.84
19	19	489282.07	026493.74
20	20	489176.27	026321.86
21	21	489174.53	026325.85
22	22	489184.89	026330.81
23	23	489186.36	026335.86
24	24	489152.42	026275.85
25	25	489141.77	026251.74
26	26	489250.84	026284.99
1	1	489287.68	026271.89

Каталог лабораторных точек 39-3

Номер лабораторной точки	Номер точки на чертеже	Координаты лабораторных точек	
		Координата X	Координата Y
39-13-850 м ²			
1	6	489233.74	026420.08
2	26a	489183.12	026433.17
3	26a	489183.13	026428.21
4	28	489227.74	026431.13
5	7	489228.76	026440.28
1	6	489233.74	026420.08

4332-001										
Проект планировки и разбивки земельных участков по адресу: 43 "Степной" ЧМБ (23:05:008010) расположенных в Г. Челябинске по ул. Мичуринская №23										
Экз.	Инв. №	Сл. №	Л. №	Табл.	Лист	Дата	Составл.	Провер.	Исполн.	
1					001	1				
Разработчик:	ИПТ						Г			
Проверен:	ИПТ						Г			
Чертеж выполнен по заданию: 43/001										
43 "Степной" ЧМБ (23:05:008010)"										



Условные обозначения

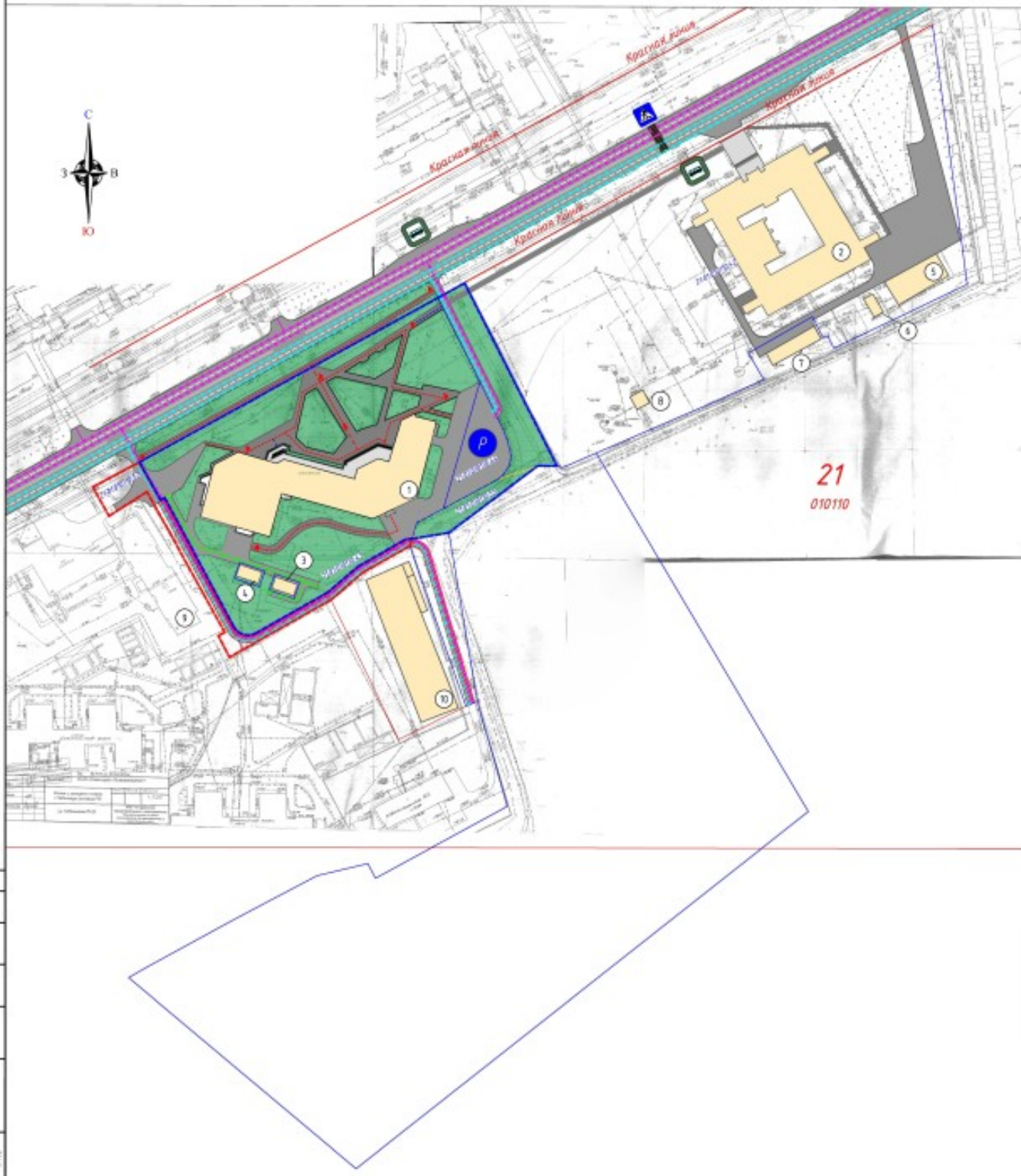


Проектируемая объездная дорога



Граница земельных участков по данным государственного кадастра недвижимости

						4552-П/7		
						Проект планировки и проекта межевания территории по объекту АО "Санаторий ЧУВАШИЯКУРОРТ" расположенный в г. Чебоксары по ул. Мичмана Павлова д.29		
Изм.	Вкл. уч.	Лист	№ док.	Подп.	Дата	Стандия	Лист	Листов
						П/7	7	
Разраб.	Леонтьев							
Проверил	Давыдович							
						Схема расположения элемента планировочной структуры М15000		АО "ЧУВАШГРАЖДАНПРОЕКТ"



№ по плану	Назначение	Классификация объекта сети
1	Гостиница "Юрские"	Системный
2	Средняя школа	Системный
3	Трансформаторное подстанции ТП-502	Системный
4	Трансформаторное подстанции ТП-462	Системный
5	Сетьки автомобиль	Системный
6	Трансформаторное подстанции ТП-337	Системный
7	Котельная	Системный
8	Наложный станция	Системный
9	Помещение Жилищно-коммунального хозяйства	Системный
10	Сетьки автомобиль	Системный

Условные обозначения

- Сетьки автомобильные участки 331
- Сетьки автомобильные участки 332
- Красная линия
- Объекты транспортной инфраструктуры**
- Маршрут движения транспортных средств
- Маршрут движения пешеходов
- Маршрут движения специализированных транспортных средств
- Маршрут движения инвалидов
- Место установки объектов транспортной инфраструктуры
- Сетьки автомобиль
- Пешеходный переход
- Проектируемый проезд
- Проектируемый проезд
- Проектируемый пешеходный переход

						450-807		
						Проект вентиляции и систем кондиционирования воздуха по объекту АЗ "Сетьки автомобиль" расположенный в/г. Москва по адресу: ул. Маяковский, дом № 21		
№ п/п	№ п/п	№ п/п	№ п/п	№ п/п	№ п/п	Сторона	№ п/п	№ п/п
						ЮЗ	2	
Спецификация						АТ-УВАДП74К4КР007		

