

УТВЕРЖДЕНА  
постановлением администрации  
города Чебоксары  
от 20.11.2023 № 4222

ФОРМА

## АКТ

### выявления бесхозяйного объекта теплоснабжения

г. Чебоксары  
(место составления)

«15» февраля 2024 г.

Настоящий акт составлен комиссией:

1. Константинов К.В. – технический директор- главный инженер Чувашских тепловых сетей Филиала «Марий Эл и Чувашии» ПАО «Т Плюс»;
2. Саперов И.В. – начальник ПТО Чувашских тепловых сетей Филиала «Марий Эл и Чувашии» ПАО «Т Плюс»;
3. Прохоров Н.Н. – начальник района тепловых сетей №3 Чувашских тепловых сетей Филиала «Марий Эл и Чувашии» ПАО «Т Плюс»;
4. Павлова Н.И. – инженер ПТО Чувашских тепловых сетей Филиала «Марий Эл и Чувашии» ПАО «Т Плюс».

#### 1. Наименование и местоположение объекта:

Наружные сети теплоснабжения от УТ-2' (включая тепловую камеру УТ-2') до наружной стены жилого дома по ул. Короленко,6 и от УТ-2' до наружной стены жилого дома по ул. Короленко, 6А.

#### 2. Технические характеристики бесхозяйного объекта теплоснабжения: (заполняется для сетей теплоснабжения)

Диаметр, мм	Протяженность тепловых сетей в 2-х трубном исчислении, м	Материал трубопровода	Год постройки	Год ввода в эксплуатацию	Износ, %
от 57 х 2	22	сталь	-	-	-
от 89 х 2	34	сталь	-	-	-

#### 3. Перечень имеющейся технической документации на объект (проектная, исполнительная, эксплуатационная и иная документация, содержащая сведения о техническом состоянии объекта):

Какая-либо проектная, исполнительная и иная документация, содержащая сведения о технических характеристиках обследуемого объекта теплоснабжения в ПАО «Т Плюс» отсутствует.

#### 4. Описание выявленных дефектов и нарушений (с приложением фотоматериалов и результатов инструментальных исследований, испытаний измерений):

На участке от УТ-2' до наружной стены жилого дома по ул. Короленко,6 трубопроводы касафлекс, проложены подземным бесканальным способом в 2-х трубном исполнении диаметром труб на отопление 2 $\phi$  57 мм и ориентировочной протяженностью 22 м.

На участке от УТ-2' до наружной стены жилого дома по ул. Короленко,6А трубопроводы касафлекс, проложены подземным бесканальным способом в 2-х трубном исполнении диаметром труб на отопление 2 $\phi$  89 мм и ориентировочной протяженностью 34 м.

В тепловой камере УТ-2' тепловая изоляция и наружный покровной слой отсутствуют.  
Герметизация ввода тепловых сетей в здания находится в неудовлетворительном состоянии.

В соответствии с п.4.1.1 и п.4.1.11 Правил и норм технической эксплуатации жилищного фонда, утв. Постановлением Госстроя России №170 от 27.09.2003г., организация по обслуживанию жилищного фонда несет ответственность за надлежащее состояние герметизации теплового ввода.

Герметизация ввода в здание должна отвечать требованиям п. 6.1.6 «Правил технической эксплуатации тепловых энергоустановок», утвержденных Минэнерго России от 24.03.2003 № 115, согласно которому на вводах трубопроводов тепловых сетей в здания необходимо предусматривать устройства, предотвращающие проникновение воды, пара и газа в здания, а также проникновения паводковых, канализационных, теплофикационных и ливневых вод.

Обследование технического состояния наружных сетей теплоснабжения проводилось в УТ-2` и технических подвалах жилых домов по ул.Короленко,6 и 6А.

В целом наружные сети теплоснабжения от УТ-2` до наружной стены жилого дома по ул. Короленко,6 и от УТ-2` до наружной стены жилого дома по ул. Короленко, 6А находятся в неудовлетворительном состоянии.

5. Информация о наличии подключения объекта теплоснабжения к объектам теплоснабжающей организации:

Наружные сети теплоснабжения от УТ-2` до наружной стены жилого дома по ул. Короленко,6 и от УТ-2` до наружной стены жилого дома по ул. Короленко,6А технологически взаимосвязаны с тепловыми сетями, переданными ПАО «Т Плюс» на основании концессионного соглашения в отношении объектов теплоснабжения, находящихся в муниципальной собственности муниципального образования города Чебоксары- столицы Чувашской Республики №7F00-FA058/02-026/0001-2021 от 22 июля 2021 года, через тепловые сети от УТ-1 до УТ-2` введенные в эксплуатацию в рамках перевода тепловой нагрузки жилых домов по ул. Короленко д.6 и д.6а на контур теплоснабжения котельной 7-К.

Подписи:


Технический директор- главный инженер  
Чувашских тепловых сетей Филиала  
«Марий Эл и Чувашии» ПАО «Т Плюс»

  
Константинов К.В.

Начальник ПТО Чувашских  
тепловых сетей Филиала «Марий Эл  
и Чувашии» ПАО «Т Плюс»

  
Саперов И.В.

Начальник района тепловых сетей №3  
Чувашских тепловых сетей Филиала  
«Марий Эл и Чувашии» ПАО «Т Плюс»

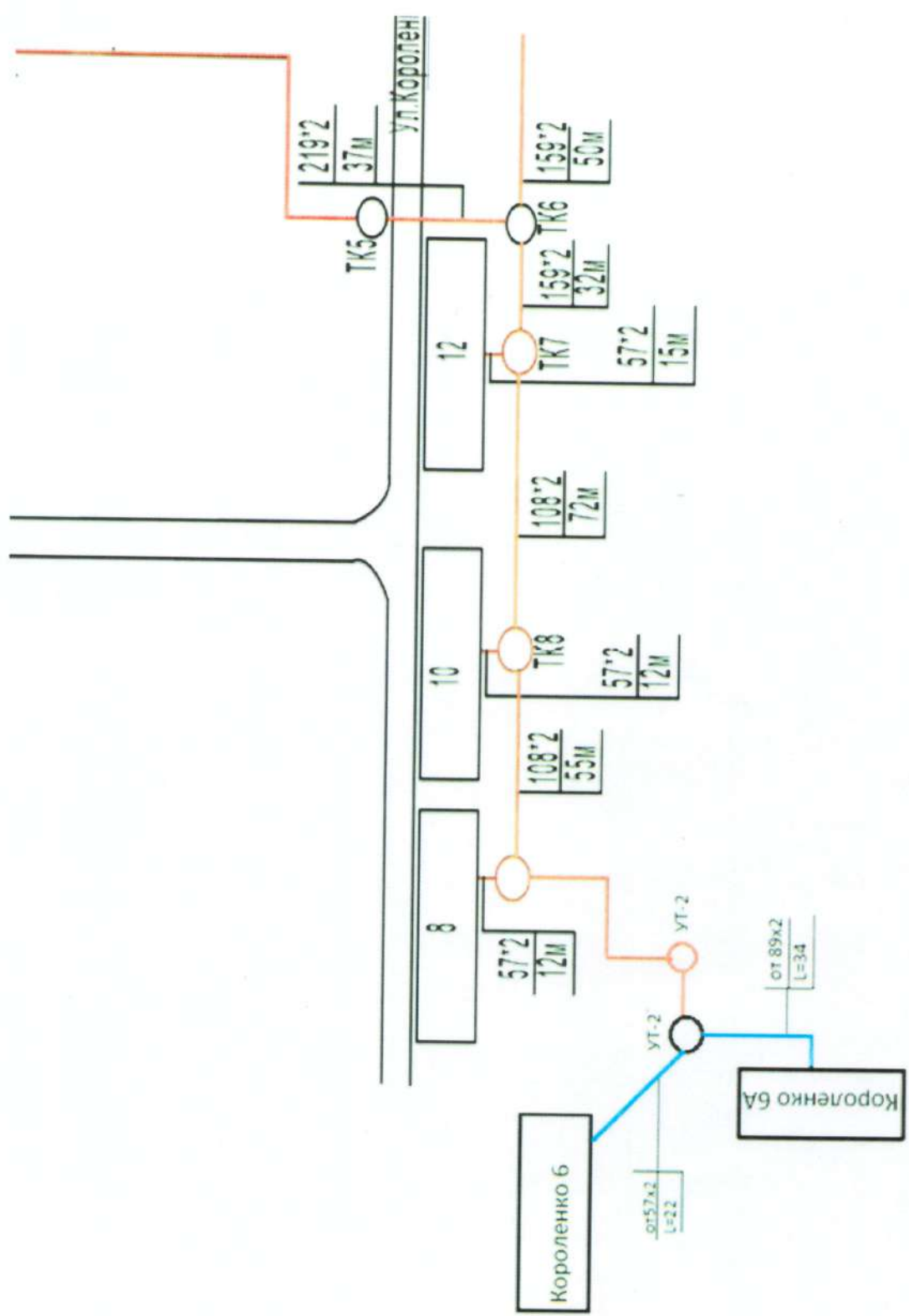
  
Прохоров Н.Н.

Инженер ПТО Чувашских  
тепловых сетей Филиала «Марий Эл  
и Чувашии» ПАО «Т Плюс»

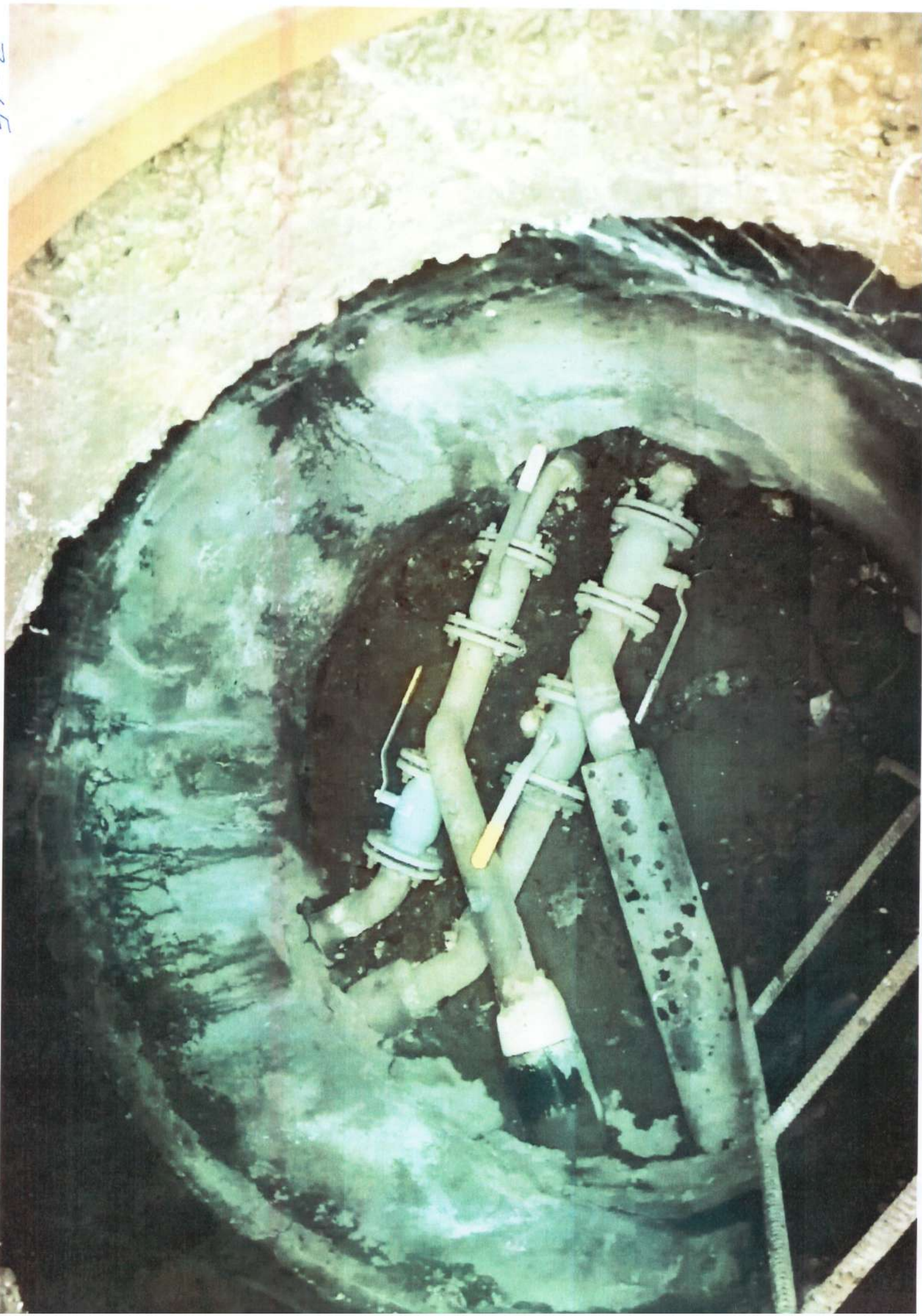
  
Павлова Н.И.

И. о. заместителя главы администрации  
города Чебоксары по вопросам ЖКХ

  
Денисов Д.С.



4T-2



Термост. ввода Корженко 6 Л



Термостатная вставка Кор.енто 6



Кривизна вводе коромысла

