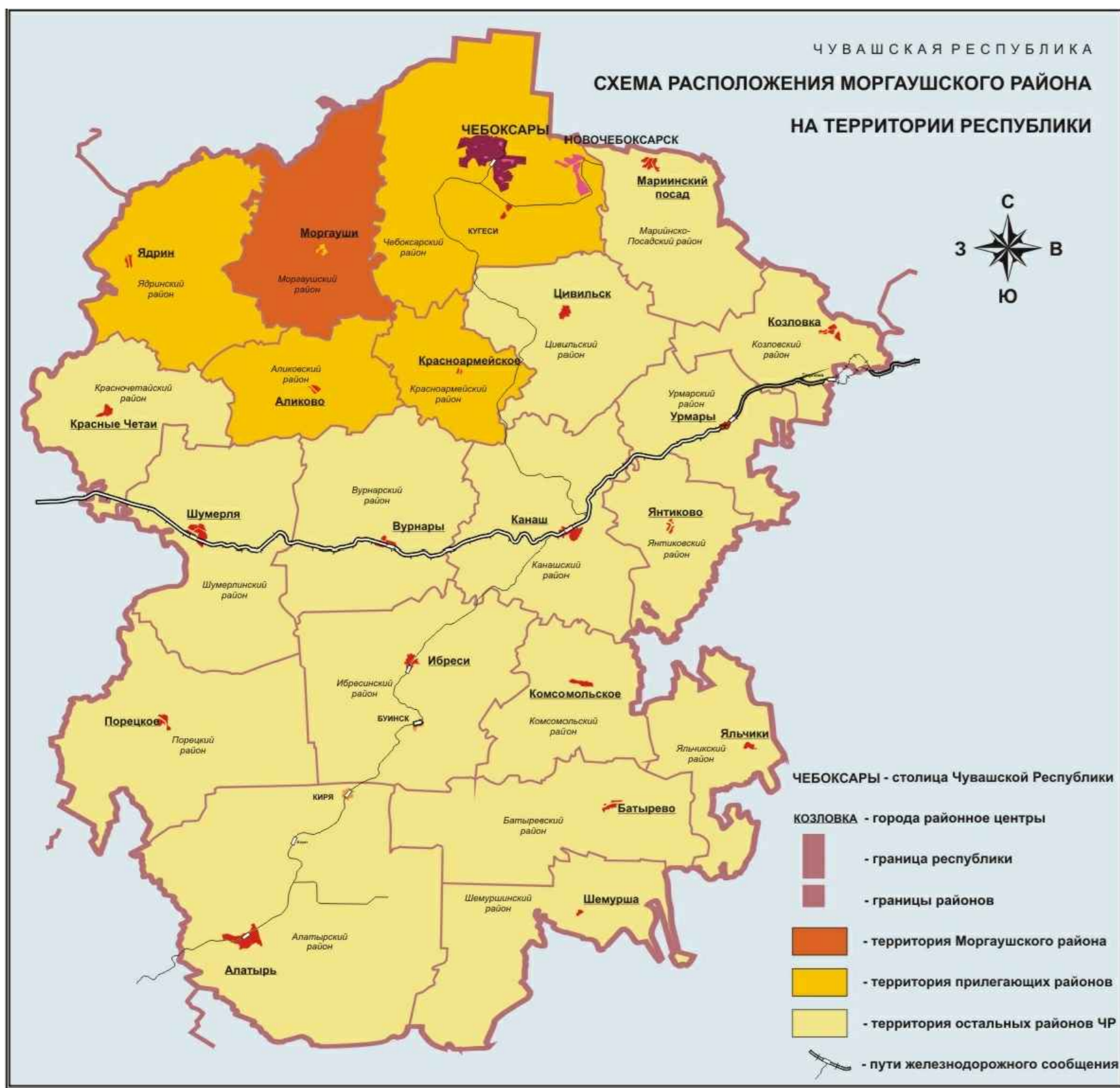


ЧУВАШСКАЯ РЕСПУБЛИКА
 МОРГАУШСКИЙ РАЙОН
ЯРОСЛАВСКОЕ СЕЛЬСКОЕ ПОСЕЛЕНИЕ
 ГЕНЕРАЛЬНЫЙ ПЛАН
 КАРТА ПЛАНИРУЕМОГО РАЗМЕЩЕНИЯ ОБЪЕКТОВ МЕСТНОГО ЗНАЧЕНИЯ



ЭКСПЛИКАЦИЯ

ГРАНИЦЫ

- граница сельского поселения
- граница населенного пункта
- граница водоохранных зон
- граница санитарно-защитных зон от объектов промышленности

НАСЕЛЕННЫЕ ПУНКТЫ

- ЯРОСЛАВКА - центр сельского поселения
- НИСКАСЫ - прочие сельские населенные пункты
- ЖИЛАЯ ЗОНА
- РЕЗЕРВ ТЕРРИТОРИИ ДЛЯ ПЕРСПЕКТИВНОГО ГРАДОСТРОИТЕЛЬНОГО ОСВОЕНИЯ
- ЗОНА ОБСЛУЖИВАНИЯ НАСЕЛЕНИЯ/ СУЩЕСТВУЮЩИЕ ОБЩЕСТВЕННЫЕ ЦЕНТРЫ НАСЕЛЕННЫХ ПУНКТОВ

ТРАНСПОРТНЫЕ КОММУНИКАЦИИ И СООРУЖЕНИЯ

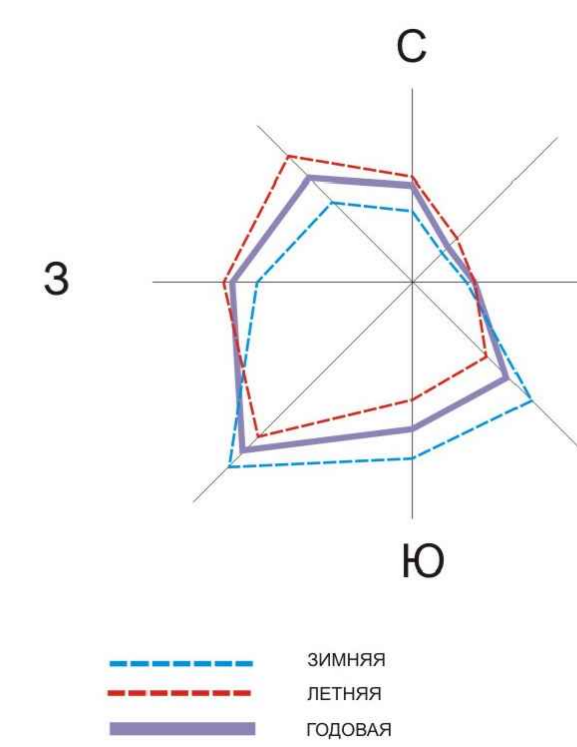
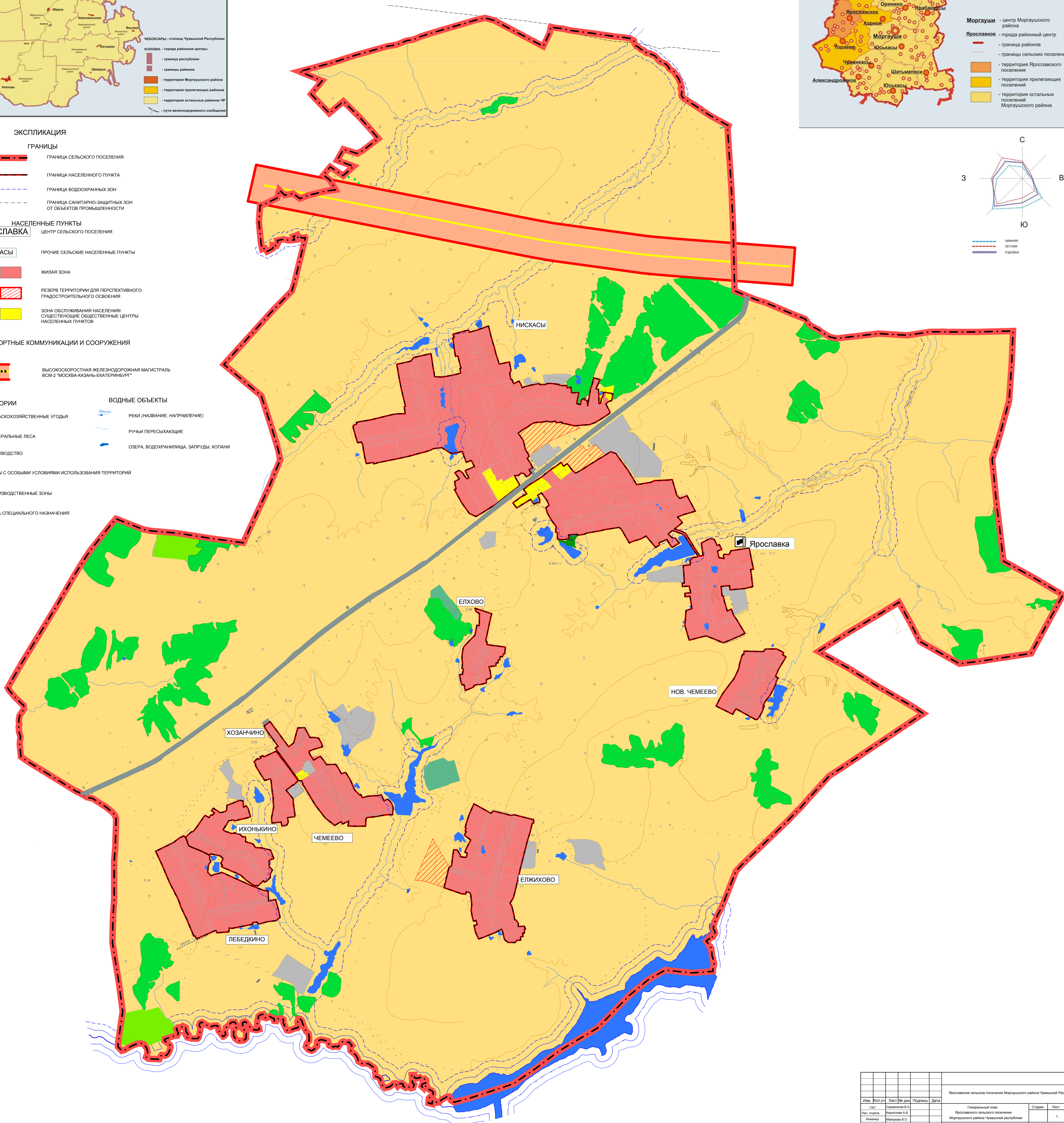
- проект
- ВЫСОКОСКОРОСТНАЯ ЖЕЛЕЗНОДОРОЖНАЯ МАГИСТРАЛЬ ВСМ-2 "МОСКВА-КАЗАНЬ-ЕКАТЕРИНБУРГ"

ТЕРРИТОРИИ

- СЕЛЬСКОХОЗЯЙСТВЕННЫЕ УГОДЬЯ
- ФЕДЕРАЛЬНЫЕ ЛЕСА
- САДОВОДСТВО
- ЗОНЫ С ОСОБЫМИ УСЛОВИЯМИ ИСПОЛЬЗОВАНИЯ ТЕРРИТОРИЙ
- ПРОИЗВОДСТВЕННЫЕ ЗОНЫ
- ЗОНА СПЕЦИАЛЬНОГО НАЗНАЧЕНИЯ

ВОДНЫЕ ОБЪЕКТЫ

- РЕКИ (НАЗВАНИЕ, НАПРАВЛЕНИЕ)
- РУЧЬИ ПЕРЕСЫХАЮЩИЕ
- ОЗЕРА, ВОДОХРАНИЛИЩА, ЗАПРУДЫ, КОПАНИ



Изм.	Кол-во	Лист № док.	Полный	Дата	Ярославское сельское поселение Моргаушского района Чувашской Республики		
Таб.	Содержимое В.А.				Генеральный план Ярославского сельского поселения Моргаушского района Чувашской Республики		
Исполн.	Майорова В.О.				Страниц	Лист	Листов
Н. контр.	Толкаева П.И.				1	1	1
Карта планируемого размещения объектов местного значения						ООО НПП "Имвер"	
Масштаб 1:10000							