

УТВЕРЖДАЮ:

Заместитель министра природных ресурсов и  
экологии Чувашской Республики

\_\_\_\_\_

должность

Е.М. Дымза

\_\_\_\_\_

фамилия, имя и отчество (при наличии)

\_\_\_\_\_

дата

**Акт**

**лесопатологического обследования № 154**

**лесных насаждений** Опытное (лесничество)  
Чувашская Республика (субъект Российской Федерации)

Способ лесопатологического обследования:

1. Визуальный

2. Инструментальный

**Место проведения:**

Участковое лесничество	Урочище (дача)	Квартал	Выдел	Площадь выдела, га	Лесопато- логический выдел	Площадь лесопатологи- ческого выдела, га
Карачуринское	-	161	29	1,7	-	-

Лесопатологическое обследование проведено на общей площади 1,7 га.

Кадастровый номер участка: \_\_\_\_\_

---  
(для участков, предоставленных в постоянное (бессрочное) пользование, аренду)

Документ о праве пользования: \_\_\_\_\_

\_\_\_\_\_

(тип документа о праве пользования, дата, номер, вид разрешенного использования)

Согласовано:

Лесничий по Опытному лесничеству  
КУ ЧР "Лесная охрана" Минприроды Чувашии

"23" 04 2024 год

Директор БУ "Опытное лесничество"

Минприроды Чувашии

"23" 04 2024 год

  
А.Ю.Платонов

  
А.П.Яковлев

## 2. Инструментальное (детальное) обследование лесных насаждений.

2.1. Лесничество Опытное  
Участковое лесничество Карачуринское  
Урочище (дача) - Квартал 161 Выдел 29  
Лесопатологический выдел -

Наличие ограничений или особенностей участка, влияющих на назначение СОМ:

имеется угроза возникновения очагов вредных организмов;

имеется угроза увеличения пожарной опасности в лесах;

(отметка о наличии ООПТ, ОЗУ, водоохранной зоны, радиоактивного загрязнения лесов, угрозы возникновения очагов вредных организмов или пожарной опасности в лесах)

### 2.2. Фактическая таксационная характеристика лесного насаждения

**не соответствует** таксационному описанию.

*Причины несоответствия:*

*неравномерный состав и другие характеристики насаждения.*

*Ведомость лесных участков с выявленными несоответствиями таксационным описаниям приведена в приложении 1 к данному Акту.*

### 2.3. Состояние насаждений:

устойчивое ( $СКС < 1,50$ )   
с нарушенной устойчивостью ( $СКС \geq 1,51 - \leq 4,50$ )   
с утраченной устойчивостью ( $СКС \geq 4,51$ )

### 2.4. Средневзвешенная категория состояния 2,55

Причины ослабления, повреждения насаждения:

*воздействия шквалистых и ураганных ветров прошлых лет, повлекшие слом стволов деревьев (код 822); повреждение (заселено или отработано) короедом шестизубчатым (код 337); воздействия сильных ветров текущего года, повлекшие наклон более  $10^\circ$ , изгиб или вывал деревьев (код 881); воздействия сильных ветров прошлых лет, повлекшие наклон более  $10^\circ$ , изгиб или вывал деревьев (код 821). Данные причины определены по следующим признакам: усыхание вершины прошлых лет от 1/3 до 2/3 длины кроны; слом ствола под кроной прошлых лет; обрыв корней (вывал) прошлых лет; обрыв корней (вывал) свежий; слом ствола под кроной свежий.*



2.5. Выборке подлежит 22,4 % деревьев по запасу, в том числе:

без признаков ослабления 0 %,  
ослабленных 0 %,  
сильно ослабленных 0 %,  
усыхающих 3,2 %,  
свежего сухостоя 0,8 %,  
свежего ветровала 0,7 %,  
свежего бурелома 0 %,  
старого сухостоя 9,9 %,  
старого ветровала 3 %,  
старого бурелома 4,8 %.

Причины назначения: п.42 приказа  
Минприроды России  
от 09.11.2020 №912

2.6. Полнота лесного насаждения после уборки деревьев, подлежащих рубке, составит: 0,8.  
Критическая полнота для данной категории лесных насаждений и преобладающей породы составляет: 0,3

### ЗАКЛЮЧЕНИЕ к инструментальному обследованию участка.

С целью предотвращения негативных процессов, снижения ущерба от их воздействия назначено: проведение ВСП на площади 1,7 га. Вырубаемый запас составляет 160 куб.м

Участковое лесничество	Урочище (дача)	Квартал	Выдел	Площадь выдела, га	Лесопатологический выдел	Площадь лесопатологического выдела	Вид мероприятия	Площадь мероприятия, га	Породы	Доля выбираемой древесины по запасу, %	Рекомендуемый срок проведения мероприятия
1	2	3	4	5	6	7	8	9	10	11	12
Карачуринское	.	161	29	1,7	-	-	ВСП	1,7	С	22,4	до 2026 года

Ведомость временной пробной площади и абрис участка прилагаются (приложение 2 и 3 к Акту).

РЕКОМЕНДАЦИИ по проведению мероприятий, не относящихся к мероприятиям по предупреждению распространения вредных организмов нет.

Дата проведения ЛПО: 18.07.2024

Дата составления документа: 23.07.2024

Исполнитель работ по проведению лесопатологического обследования

Фамилия, имя и отчество (при наличии) Игнатьев В.А.

Организация БУ Опытное лесничество

Должность лесник 1 категории

Подпись

Телефон

89373822533

**Ведомость**

**лесных участков с выявленными несоответствиями таксационным описаниям**

Субъект Российской Федерации: Чувашская Республика

Лесничество (лесопарк): Опытное

Участковое лесничество: Карачуринское

Урочище (лесная дача): -

1	2	3	4	5	6	7	8	9	10	Таксационная характеристика										Заложено пробных площадей	
										11	12	13	14	15	16	17	18	19	20	21	
Год проведения лесопатологического обследования	Номер квартала	Номер выдела	Площадь выдела, га	Целевое назначение лесов	Категория защитных лесов	ОЗУ	Источник данных	Номер лесопатологического выдела	Площадь лесопатологического выдела, га	состав	порода	возраст, лет	средняя высота, м	средний диаметр, см	тип леса	полнота	бонитет	запас, куб. м/га	количество, шт.	Общая площадь, га	
2014	161	29	1,7	Защитные	Леса, расположенные в зеленых зонах	нет	ТО	-		10С	Сосна	75	27	28	СДУБ	0,8	1А	350 (355)			
							Ф			8С1Пм1В+Кл	Сосна	75	27	28	СДУБ	0,8	1А	340(420)			

Условные обозначения

ТО - таксационные описания

Ф - фактическая характеристика лесного насаждения

Исполнитель работ по проведению лесопатологического обследования:

Фамилия, имя и отчество (при наличии)

Игнатьев В.А.

Подпись



Результаты проведения лесопатологического обследования лесных насаждений

за июль 2024 г.

Субъект Российской Федерации:

Чувашская Республика

Лесничество (лесопарк):

Опытное

Участковое лесничество:

Карачурунское

Урочище (лесная дача):

1	2	3	4	5	6	7	8	9	10	11	12	13	14	15	16	17	Распределение деревьев по категориям состояния, % от запаса																		36		
																	без признаков ослабления	ослабленные			сильно ослабленные			умяжающие			свежий сухой			свежий ветровый			старый сухой			старый ветровый	
161	29	1,7	Защитные	Леса, расположенные в зеленых зонах	нет	-	-	8С1ЛпВ+Кп	-	-	-	-	-	-	-	-	-	Н		Р		26	27	28	29	30	31	32	33	34	35	ВСП	1,7				
																		Н	Р	Н	Р													Н	Р	Н	Р
																	Число деревьев на пробе, шт.																				
																	запас, куб. м/га																				
																	фонитет																				
																	полнота																				
																	тип леса																				
																	средний диаметр, см																				
																	средняя высота, м																				
																	возраст																				
																	попоя																				
																	состав																				
																	Всего																				
																	С																				
																	Лп																				
																	В																				
																	Кл																				
																	26,1																				
																	19,5																				
																	77,7																				
																	36,1																				
																	30,5																				
																	20,1																				
																	21,6																				
																	22,3																				
																	0,9																				
																	3,2																				
																	0,8																				
																	0,7																				
																	14,3																				
																	7,2																				
																	18,9																				
																	8,5																				
																	14,1																				
																	48,7																				
																	22,4																				
																	822;																				
																	337;																				
																	881;																				
																	821.																				

Условные обозначения: Н - деревья не подлежат рубке; Р - деревья подлежат рубке.

Исполнитель работ по проведению лесопатологического обследования:

Имя и отчество (при наличии)

Игнатьев В.А.

Подпись

Дата составления документа

23.07.2024



**ВРЕМЕННАЯ ПРОБНАЯ ПЛОЩАДЬ**

1.1 Субъект Российской Федерации: Чувашская Республика  
Лесничество Опытное  
Участковое лесничество: Карачуринское  
Урочище (дача): -  
Квартал 161 Выдел 29 Площадь выдела 1,7 га.  
Лесопатологический выдел: - Площадь лесопатологического выдела 1,7 га.

1.2 Метод перече́та: сплошной перече́т.

Количество лент / площадок: ---  
Размеры площадок (длина x ширина/радиус): ---  
Размер временной пробной площади: ---

1.3 Фактичекая таксационная характеристика насаждения:

Состав: 8С1Лп1В+Кл возраст 75 лет тип леса СДУБ  
полнота 0,8; бонитет 1А; запас на га 340(420) кбм.  
возобновление отсутствует.

1.4 Номер очага вредных организмов: -

Тип очага вредных организмов: -

Фаза развития очага вредных организмов: -

1.5 Причина ослабления, повреждения насаждения и время:

*воздействия шквалистых и ураганных ветров прошлых лет, повлекшие слом стволов деревьев (код 822); повреждение (заселено или отработано) короедом шестизубчатым (код 337); воздействия сильных ветров текущего года, повлекшие наклон более 10°, изгиб или вывал деревьев (код 881); воздействия сильных ветров прошлых лет, повлекшие наклон более 10°, изгиб или вывал деревьев (код 821).* Состояние насаждения: *сильно ослабленное, Средневзвешенная категория состояния насаждения: 2,55.*

1.6 Назначенные мероприятия: ВСП.

Исполнитель работ по проведению лесопатологического обследования:

Фамилия, имя

и отчество (при наличии) Игнатьев В.А. Подпись 

Дата составления документа: 23.07.2024

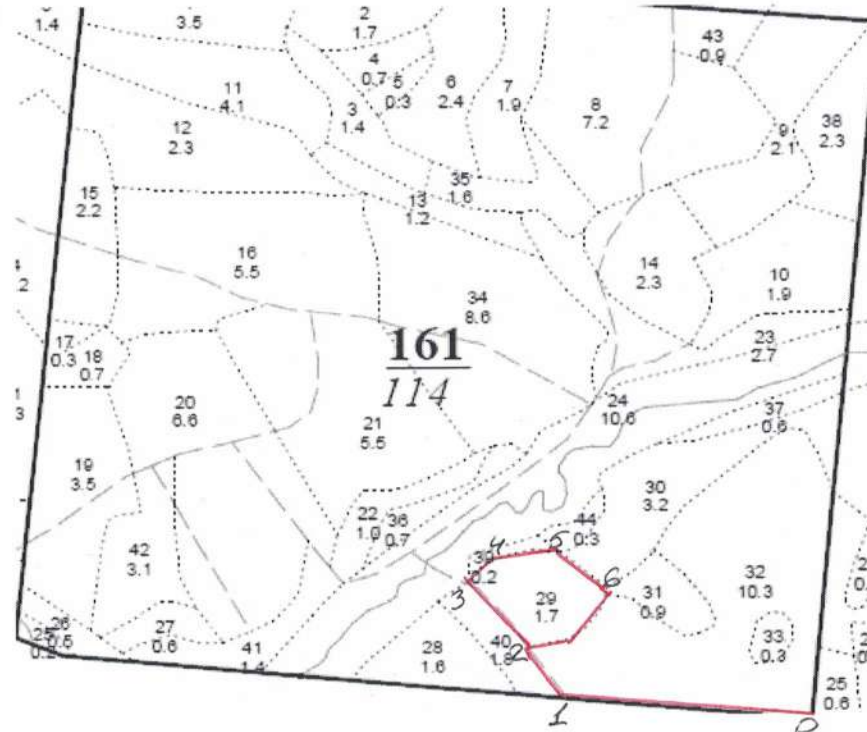






### Абрис участка

Масштаб 1:10000



Условные обозначения:		граница мероприятия		ленты перечета		неэксплуатационная площадь
-----------------------	--	---------------------	--	----------------	--	----------------------------

№ квартала	№ выдела	№ ЛП выдела	Размеры ленты (круговой площадки) перечета				Координаты ПП	
			Сплошной перечет	Длина, м	Ширина, м	Радиус, м		
161	29	-	перечет	-	-	-	1,70	

Номера точек	Координаты		Длина, м
	X	Y	
0->1	55,94855°	47,15022°	413
1->2	55,94856°	47,14351°	73
2->3	55,94898°	47,14431°	150
3->4	55,94981°	47,1429°	25
4->5	55,95045°	47,14332°	92
5->6	55,95076°	47,14469°	136
6->7	55,94992°	47,14602°	96
7->1	55,94904°	47,14558°	59

Исполнитель работ по проведению лесопатологического обследования:

Фамилия, имя

и отчество (при наличии)

Игнатъев В.А.

Подпись

Дата составления документа:

23.04.2024

Категория заповедности: Леса зеленых зон

№	Площадь	Состав, Подрост, подлесок, поросль, почва, рельеф, особенности выдела.	Яр-УС	Высота	Элемент леса	Возраст	Высота	Длина	Класс	Группа	Бонитет	Тип леса	Полнота	Запас сырья			Запас на выдел, км			Хозяйственные мероприятия				
														Сумма площадей сечений	на 1 га	общий на выдел	в т.ч. по вар-ности	товарности	сухой (старого)		редин	единиц	Закламенность	общая
1	2	3	4	5	6	7	8	9	10	11	12	13	14	15	16	17	18	19	20	21	22	23	24	
14	8.2	Сенокос																						
15	0.2	Обраги																						
26	0.6	Культуры лесные	1	27	10 С	75	27	28	4	4	1А	СДУБ	0.8	350	210	210	1	3						Проходные (10%) Уборка сухостоя
27	0.6	70С2ЛП1КЛО	1	4	7 ОС	5	4	2	1	1	1	ДСТР	0.7	30	18	13								Проходные (10%) Уборка сухостоя
28	1.6	Культуры лесные	1	27	10 С	75	27	28	4	4	1А	СДУБ	0.8	350	560	560	1	8						Проходные (10%) Уборка сухостоя
29	1.7	Культуры лесные	1	27	10 С	75	27	28	4	4	1А	СДУБ	0.8	350	595	595	1	8						Проходные (10%) Уборка сухостоя
30	3.2	Культуры лесные	1	20	6 ДВ	80	22	26	4	3	2	ДКЛПС	0.7	220	704	422	2	16						Уборка сухостоя

Угодья, Служб надел лес. охр., Хорошего качества, Защитной, Клен остролист., 10, урожайность - 0,7 т/га.  
 Рекреационная х-ка., тип ландшафта - Открыт-ел. дер., эстетическая оценка - 1, санитарно-гигиен. оценка - Высокая, Повышенной устойчивости, проходимость - Хорошая, просматриваемость - Хорошая, стадия дигрессии - регулирование рекреации не требуется

Обраги  
 склон ЮВ-20  
 Рекреационная х-ка., тип ландшафта - Открыт-бел. дер., эстетическая оценка - 1, санитарно-гигиен. оценка - Высокая, Повышенной устойчивости, проходимость - Плохая, просматриваемость - Хорошая, стадия дигрессии - регулирование рекреации не требуется

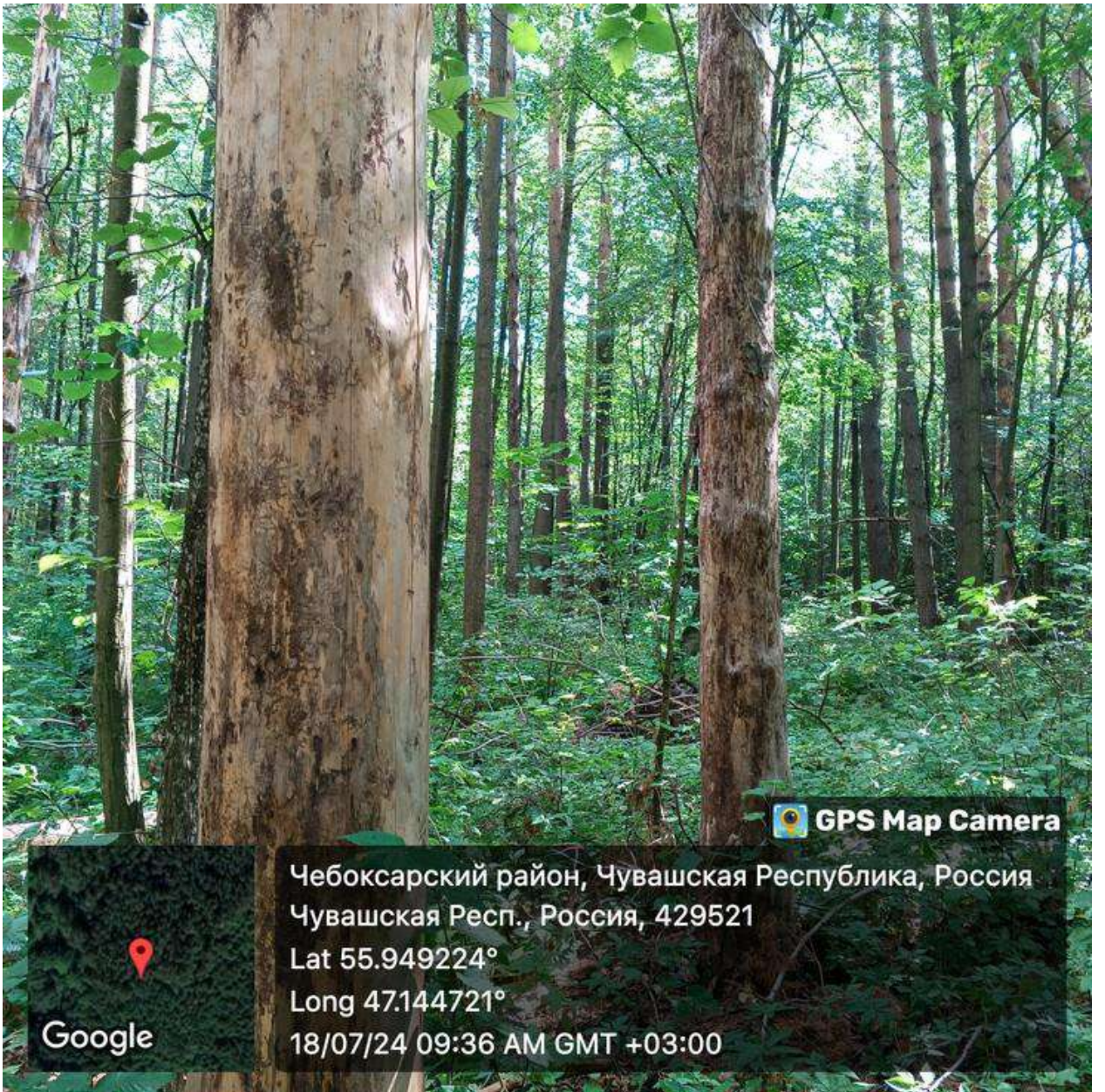
Культуры лесные  
 подлесок: ЛЩ Редкий  
 Рекреационная х-ка., тип ландшафта - Закрыт гор. сомк., эстетическая оценка - 1, санитарно-гигиен. оценка - Средняя, Повышенной устойчивости, проходимость - Средняя, просматриваемость - Средняя, стадия дигрессии - регулирование рекреации не требуется

Культуры лесные  
 подлесок: ЛЩ Редкий  
 Рекреационная х-ка., тип ландшафта - Закрыт гор. сомк., эстетическая оценка - 1, санитарно-гигиен. оценка - Средняя, Повышенной устойчивости, проходимость - Средняя, просматриваемость - Средняя, стадия дигрессии - регулирование рекреации не требуется

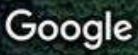
Культуры лесные  
 подлесок: ЛЩ Редкий  
 Рекреационная х-ка., тип ландшафта - Закрыт гор. сомк., эстетическая оценка - 1, санитарно-гигиен. оценка - Средняя, Повышенной устойчивости, проходимость - Средняя, просматриваемость - Средняя, стадия дигрессии - регулирование рекреации не требуется

Культуры лесные  
 подлесок: ЛЩ Редкий  
 Рекреационная х-ка., тип ландшафта - Закрыт гор. сомк., эстетическая оценка - 1, санитарно-гигиен. оценка - Средняя, Повышенной устойчивости, проходимость - Средняя, просматриваемость - Средняя, стадия дигрессии - регулирование рекреации не требуется

Культуры лесные  
 подлесок: ЛЩ БРК Средний  
 Рекреационная х-ка., тип ландшафта - Закрыт гор. сомк., эстетическая оценка - 1, санитарно-гигиен. оценка - Высокая, Повышенной устойчивости, проходимость - Плохая, просматриваемость - Плохая, стадия дигрессии - регулирование рекреации не требуется



 **GPS Map Camera**

 Google

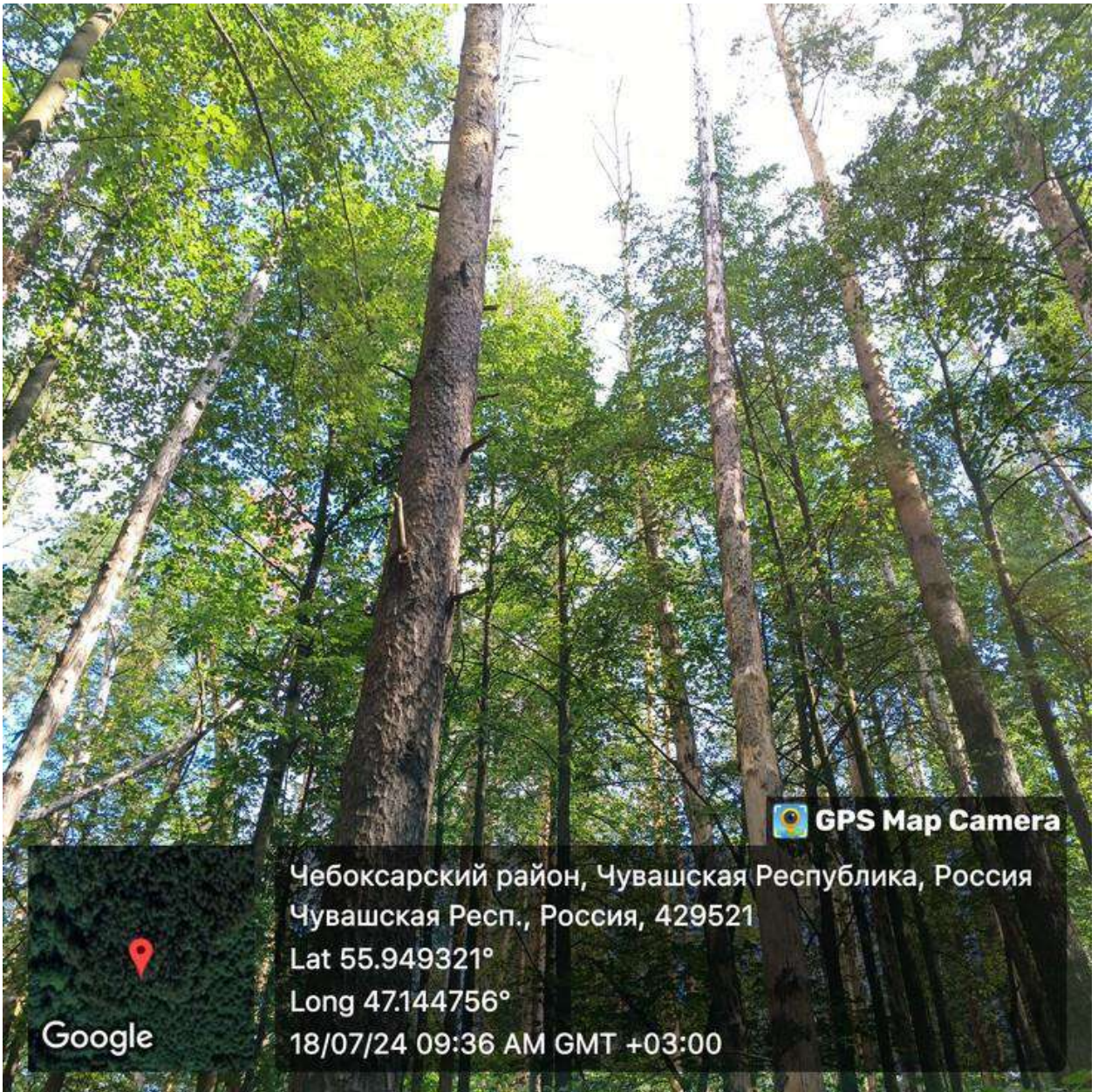
Чебоксарский район, Чувашская Республика, Россия

Чувашская Респ., Россия, 429521

Lat 55.949224°

Long 47.144721°

18/07/24 09:36 AM GMT +03:00



 **GPS Map Camera**

Чебоксарский район, Чувашская Республика, Россия  
Чувашская Респ., Россия, 429521

Lat 55.949321°


Long 47.144756°

18/07/24 09:36 AM GMT +03:00



Google



 **GPS Map Camera**



Чебоксарский район, Чувашская Республика, Россия


Чувашская Респ., Россия, 429521

Lat 55.949328°

Long 47.144759°

18/07/24 09:37 AM GMT +03:00



 **GPS Map Camera**

Чебоксарский район, Чувашская Республика, Россия

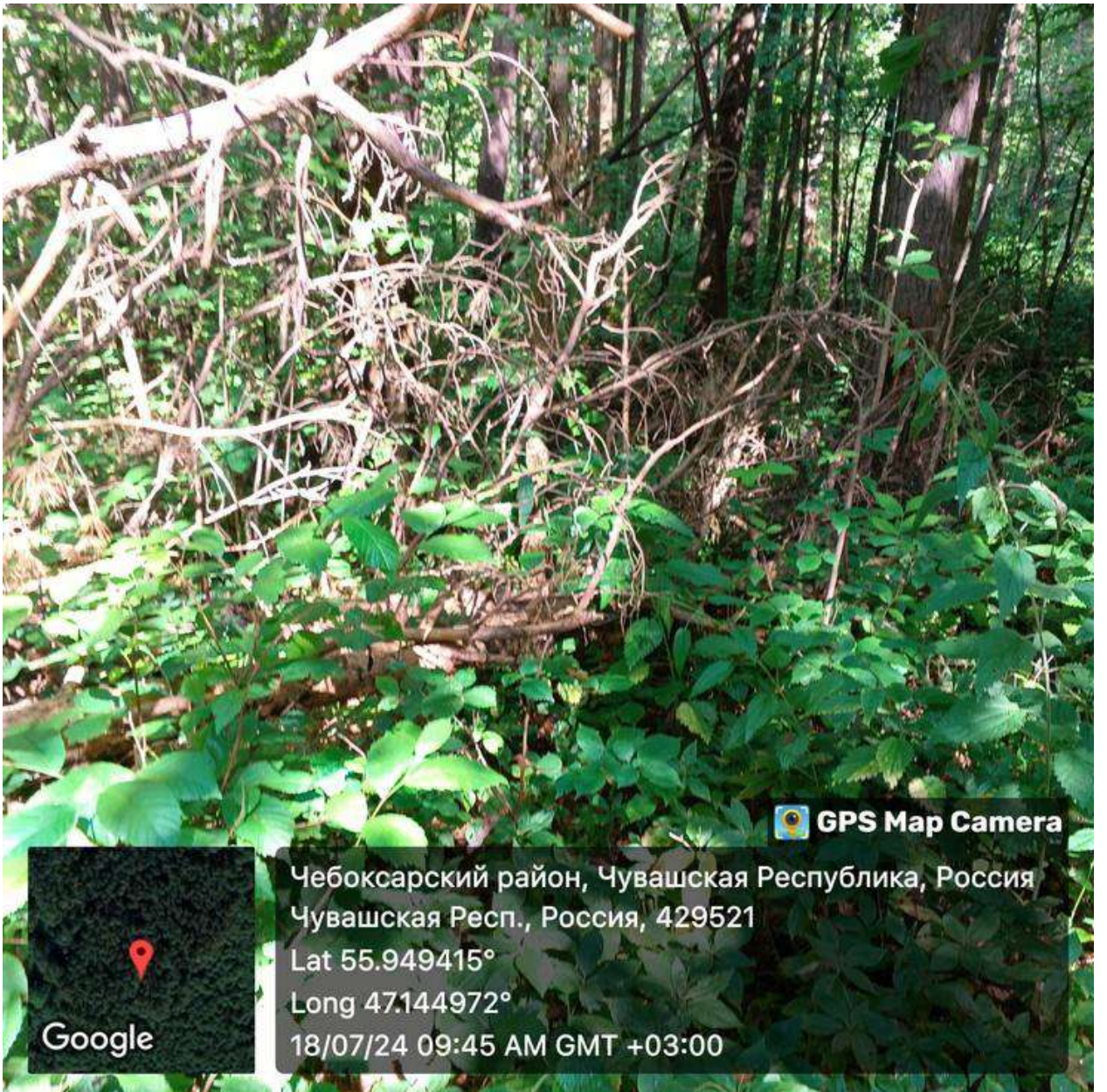
Чувашская Респ., Россия, 429521

Lat 55.949316°

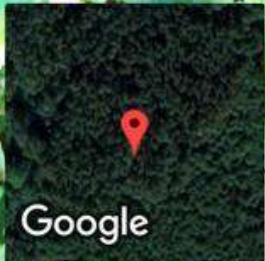
Long 47.144823°

18/07/24 09:37 AM GMT +03:00

Google



 **GPS Map Camera**



Чебоксарский район, Чувашская Республика, Россия

Чувашская Респ., Россия, 429521

Lat 55.949415°

Long 47.144972°

18/07/24 09:45 AM GMT +03:00





 **GPS Map Camera**

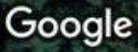
Чебоксарский район, Чувашская Республика, Россия

Чувашская Респ., Россия, 429521

Lat 55.949641°

Long 47.144252°

18/07/24 09:51 AM GMT +03:00

 **Google**