

УТВЕРЖДАЮ:

Заместитель министра природных ресурсов и
экологии Чувашской Республики

должность

Е.М. Дымза

фамилия, имя и отчество (при наличии)

дата

Акт

лесопатологического обследования № 123

лесных насаждений Чебоксарское (лесничество)
Чувашская Республика (субъект Российской Федерации)

Способ лесопатологического обследования:

1. Визуальный

2. Инструментальный

Место проведения:

Участковое лесничество	Урочище (дача)	Квартал	Выдел	Площадь выдела, га	Лесопатологический выдел	Площадь лесопатологического выдела, га
Пихтулинское	-	69	16	14,8	-	-

Лесопатологическое обследование проведено на площади 14,8 га

Кадастровый номер участка: _____

(для участков, предоставленных в постоянное (бессрочное) пользование, аренду)

Документ о праве пользования: _____

(тип документа о праве пользования, дата, номер, вид разрешенного использования)

Согласовано:

Лесничий по Чебоксарскому лесничеству

КУ ЧР "Лесная охрана" Минприроды Чувашии

"05" 07 2024 год

Директор БУ "Чебоксарское лесничество"

Минприроды Чувашии

"05" 07 2024 год

А.Г.Волков

В.Н.Богданов

2. Инструментальное (детальное) обследование лесных насаждений.

2.1. Лесничество Чебоксарское
Участковое лесничество Пихтулинское
Урочище (дача) - Квартал 69 Выдел 16
Лесопатологический выдел -

Наличие ограничений или особенностей участка, влияющих на назначение СОМ:

(отметка о наличии ООПТ, ОЗУ, водоохранной зоны, радиоактивного загрязнения лесов, угрозы возникновения очагов вредных организмов или пожарной опасности в лесах)

2.2. Фактическая таксационная характеристика лесного насаждения не соответствует таксационному описанию.

Причины несоответствия:

неравномерный состав и другие характеристики насаждения.

Ведомость лесных участков с выявленными несоответствиями таксационным описаниям приведена в приложении I к данному Акту.

2.3. Состояние насаждений:

<i>устойчивое (СКС < 1,50)</i>	<input type="checkbox"/>
<i>с нарушенной устойчивостью (СКС ≥ 1,51 - ≤ 4,50)</i>	<input checked="" type="checkbox"/>
<i>с утраченной устойчивостью (СКС ≥ 4,51)</i>	<input type="checkbox"/>

2.4. Средневзвешенная категория состояния 2,52

Причины ослабления, повреждения насаждения:

Причины ослабления, повреждения насаждения: Трутовик осиновый (код 358). Данные причины определены по следующим признакам: наличие гнили, слом ствола под кроной прошлых лет; обрыв корней (вывал); обрыв корней (вывал) прошлых лет.

2.4.1 Заселено (отработано) стволовыми вредителями:

Вид вредителя	Порода	Встречаемость заселенных деревьев, % от запаса породы	Встречаемость отработанных деревьев, % от запаса породы	Степень заселения лесного насаждения
1	2	3	4	5
-	-	-	-	-
-	-	-	-	-
-	-	-	-	-
-	-	-	-	-
-	-	-	-	-
-	-	-	-	-

2.4.2 Повреждено огнем:

Вид пожара	Порода	Состояние корневых лап		Состояние корневой шейки		Высушивание луба		Обугленность древесины более 1/3 высоты ствола	
		% поврежденных огнем корней	% деревьев с данным повреждением	Обугленность древесины шейки по окружности	% деревьев с данным повреждением	по окружности (1/4; 1/2; 3/4; более 3/4)	% деревьев с данным повреждением	по окружности ствола (< 1/2; > 1/2)	% деревьев с данным повреждением
1	2	3	4	5	6	7	8	9	10
-	-								
-	-								
-	-								
-	-								
-	-								

2.4.3 Поражено болезнями:

Болезнь/возбудитель	Порода	Встречаемость % от запаса насаждения	Степень поражения лесного насаждения (слабая, средняя, сильная)
1	2	3	4
трутовик осиновый (трутовик ложный осиновый)	Ос	6,5	
-	-	-	-
-	-	-	-
-	-	-	-
-	-	-	-

2.5. Выборке подлежит 23,2 % деревьев по запасу, в том числе:

без признаков ослабления 0 %, Причины назначения: _____

ослабленных 0 %, Причины назначения: _____

сильно ослабленных 0 %, Причины назначения: _____

усыхающих 0 %, Причины назначения: _____

свежего сухостоя 2 %, _____

свежего ветровала 0,2 %, _____

свежего бурелома 2 %, _____

старого сухостоя 6,4 %, _____

старого ветровала 2,3 %, _____

старого бурелома 10,3 %.

2.6. Полнота лесного насаждения после уборки деревьев, подлежащих рубке, составит: 0,4
Критическая полнота для данной категории лесных насаждений и преобладающей породы составляет: 0,3

ЗАКЛЮЧЕНИЕ к инструментальному обследованию участка.

В обследованном насаждении средневзвешанная категория санитарного состояния насаждений составляет 2,52, которое характеризует насаждение как "сильно ослабленное". Доля деревьев с наличием признаков повреждения составляет 23,2 % по запасу. В целях улучшения санитарного и лесопатологического состояния, уменьшения угрозы распространения вредных организмов и пожарной опасности согласно действующего законодательства (п.19 Правил санитарной безопасности в лесах, утвержденных постановлением Правительства РФ от 09.12.2020 г. №2047) рекомендуется назначение санитарно-оздоровительных мероприятий в виде выборочной санитарной рубки. Запас вырубаемой древесины составляет 594 куб.метров.

Участковое лесничество	Урочище (дача)	Квартал	Выдел	Площадь выдела, га	Лесопатологический выдел	Площадь лесопатологического выдела	Вид мероприятия	Площадь мероприятия, га	Породы	Доля вырубимой древесины по запасу, %	Рекомендуемый срок проведения мероприятия
1	2	3	4	5	6	7	8	9	10	11	12
Пихтулинское		69	16	14,8	-	-	ВСП	14,8	Б,Ос, Е,Лп	23,2	до 2026 года

Ведомость временной пробной площади и абрис участка прилагаются (приложение 2 и 3 к Акту).

РЕКОМЕНДАЦИИ по проведению мероприятий, не относящихся к мероприятиям по предупреждению распространения вредных организмов нет.

Дата проведения ЛПО: 26.06.2024 года.

Дата составления документа: 05.07.2024 года.


Исполнитель работ по проведению лесопатологического обследования

Фамилия, имя и отчество (при наличии) Толстов А.Ф.

Организация БУ "Чебоксарское лесничество"

Должность инженер ОЗЛ

Подпись
Телефон



8 (8352)405263

Результаты проведения лесопатологического обследования лесных насаждений

за июнь 2024 г.

Чувашская Республика

лесничество (лесопарк): Чебоксарское

Субъект Российской Федерации:

Пихтулинское

Урочище (лесная дача):

1	2	3	4	5	6	7	8	Таксационная характеристика лесного насаждения										Распределение деревьев по категориям состояния, % от запаса										Изначальные мероприятия													
								состав	попоза	возраст	средняя высота, м	средний диаметр, см	тип леса	полнота	бонитет	запас, куб. м/га	Число деревьев на пробе, шт.	без признаков ослабления	ослабленные		сильно ослабленные		усыхающие		свежий сухостой	свежий ветровал	свежий бурелом	старый сухостой	старый ветровал	старый бурелом	Причина ослабления, повреждена	Подлежит рубке, % от запаса	вид	площадь, га							
1	2	3	4	5	6	7	8	9	10	11	12	13	14	15	16	17	18	19	20	21	22	23	24	25	26	27	28	29	30	31	32	33	34	35	36						
69	16	14,8	Защитные	Леса, расположенные в зеленых зонах	нет			5Б20С2ЛпЕ	Е	•	•	•	•	•	•	•	•	68,9	2,4	30,0	19,2	3,4	•	•	•	•	•	•	•	•	•	•	•	•	ВСР	14,8					
									Е	•	•	•	•	•	•	•	•	69,2	27,1	27,1	1,1	•	•	•	•	•	•	•	•	•	•	•	•	•	•	•	•				
									Лп	•	•	•	•	•	•	•	•	•	•	30,0	•	•	•	•	•	•	•	•	•	•	•	•	•	•	•	•	•	•			
									Ос	•	•	•	•	•	•	•	•	•	•	47,6	•	12,1	•	•	•	•	•	•	•	•	•	•	•	•	•	•	•	•	•		
									Б	•	•	•	•	•	•	•	•	•	•	37,4	10,9	•	•	•	•	•	•	•	•	•	•	•	•	•	•	•	•	•	•	•	
									Всего	85	28	26	ЕЛП	0,7	2	203(231)	427	28,5	•	•	•	•	•	•	•	•	•	•	•	•	•	•	•	•	•	•	•	•	•	•	•

Условные обозначения: Н - деревья не подлежат рубке; Р - деревья подлежат рубке.

Исполнитель работ по проведению лесопатологического обследования:

Фамилия, имя и отчество (при наличии)

Толстов А.Ф.

Подпись



Дата составления документа

05.07.2024

ВРЕМЕННАЯ ПРОБНАЯ ПЛОЩАДЬ № 1, 2,3

1.1 Субъект Российской Федерации: Чувашская Республика
Лесничество Чебоксарское
Участковое лесничество: Пихтулинское
Урочище (дача): -
Квартал 69 Выдел 16 Площадь выдела 14,8 га.
Лесопатологический выдел: - Площадь лесопатологического выдела га.

1.2 Метод перече́та: ленточная пробная площадь.

Количество лент / площадок: 3
Размеры площадок (длина x ширина/радиус): 440X10;445X10;455X10
Размер временной пробной площади: Размер временной пробной площади: 1,34 га

1.3 Фактическая таксационная характеристика насаждения:

Состав: 5Б2Ос2Лп1Е возраст 85лет тип леса ЕЛП
полнота 0,5 ; бонитет 2 ; запас на га 133(173) кубм.
возобновление отсутствует.

1.4 Помер очага вредных организмов: б/н.

Тип очага вредных организмов: -

Фаза развития очага вредных организмов: -


1.5 Причина ослабления, повреждения насаждения и время:

Трутовик осиновый (код 358).Время повреждения2012-2023 г.г. Состояние насаждения:ослабленное.

1.6 Назначенные мероприятия: ВСП.

Исполнитель работ по проведению лесопатологического обследования:

Фамилия, имя

и отчество (при наличии) Толстов А.Ф. Подпись 

Дата составления документа: 05.07.2024 года.

ВЕДОМОСТЬ ПЕРЕЧЕТА ДЕРЕВЬЕВ

Итоговая ведомость по насаждению. СКС насаждения: 2,52.

Ступени толщины см	Количество деревьев по категориям состояния, шт.																Всего	
	1		2		3		4		5		5 (а,б,в)			5 (г,д,е)			шт / куб.м	в т.ч. подлежит рубке %
	Н	З	Н	З	Н	З	Н	З	Н	З	Н	З	О	Н	З	О		
1	2	3	4	5	6	7	8	9	10	11	12	13	14	15	16	17	18	19
8	4																47,0,08	
12	9				1									1			17,0,78	0,2
16	20		9								2			6	3		49,6,32	2,6
20	50		40		4						1	4		11	3		113,31,21	4,2
24	34		22		3						3			9	3		74,31,29	3,5
28	24		19		8									14	3		68,40,87	4
32	9		16		18						1			4	1		49,38,8	1,4
36	6		23			2						1		10			47,44,37	2,6
40	4		6								1			4	1		16,21,14	1,4
более 40			6		1							2		1			10,17,34	0,9430913
итого: шт	160		141		35	2					8	7		60	14		427	20,8
итого: куб.м	66,1		87,1		23,0	2,3					4,0	5,9		36,9	6,9		232,2	23,2
итого: куб.%	28,8		37,4		9,9	1					1,7	2,5		15,9	3,1		100	23,2

Порода 1 Б. СКС породы 2,54.

Ступени толщины см	Количество деревьев по категориям состояния, шт.																Всего	
	1		2		3		4		5		5 (а,б,в)			5 (г,д,е)			шт / куб.м	в т.ч. подлежит рубке %
	Н	З	Н	З	Н	З	Н	З	Н	З	Н	З	О	Н	З	О		
1	2	3	4	5	6	7	8	9	10	11	12	13	14	15	16	17	18	19
12																	17,0,07	0,5
16	3		2											3			8,1,2	1,5
20	6		11		3									8			28,7,28	4
24	10		14		2						1			4			31,12,09	2,5
28	12		13		6									5			36,20,16	2,5
32	8		14		13						1			2			38,29,26	1,5
36	3		20											10			33,33,66	5,2
40	4		6								1			4			15,19,65	2,5
44			5		1									1			7,11,55	0,5
более 44			1														1,2,08	0,0070707
итого: шт	46		86		25						3			38			198	20,7
итого: куб.м	27,1		65,2		16,6						2,5			25,6			137,0	20,5
итого: куб.%	19,8		47,6		12,1						1,8			18,7			100	20,5

Порода 2 Ос. СКС породы 3,66.

Ступени толщины см	Количество деревьев по категориям состояния, шт.																Всего	
	1		2		3		4		5		5 (а,б,в)			5 (г,д,е)			шт / куб.м	в т.ч. подлежит рубке %
	Н	З	Н	З	Н	З	Н	З	Н	З	Н	З	О	Н	З	О		
1	2	3	4	5	6	7	8	9	10	11	12	13	14	15	16	17	18	19
12					1												7,1,12	4,7
16	2		2													3	10,2,8	10,9
20	1		1		1							4			3		12,5,4	10,9
24			5								2			2	3		15,9,6	12,7
28			6		1									5	3		10,8,6	4,7
32			2		5									2	1		6,6,96	1,6
36			3			2						1				1	1,1,49	1,6
40																	2,3,6	3,1
44												2					0,0	
более 44																	0,0	
итого: шт	3		19		8	2					2	7		9	14		64	50,0
итого: куб.м	0,6		11,9		5,3	2,3					0,9	5,9		5,8	6,9		39,6	49,3
итого: куб.%	1,5		30		13,4	5,8					2,3	14,9		14,6	17,5		100	49,3

Порода 4: СКС породы 1.4

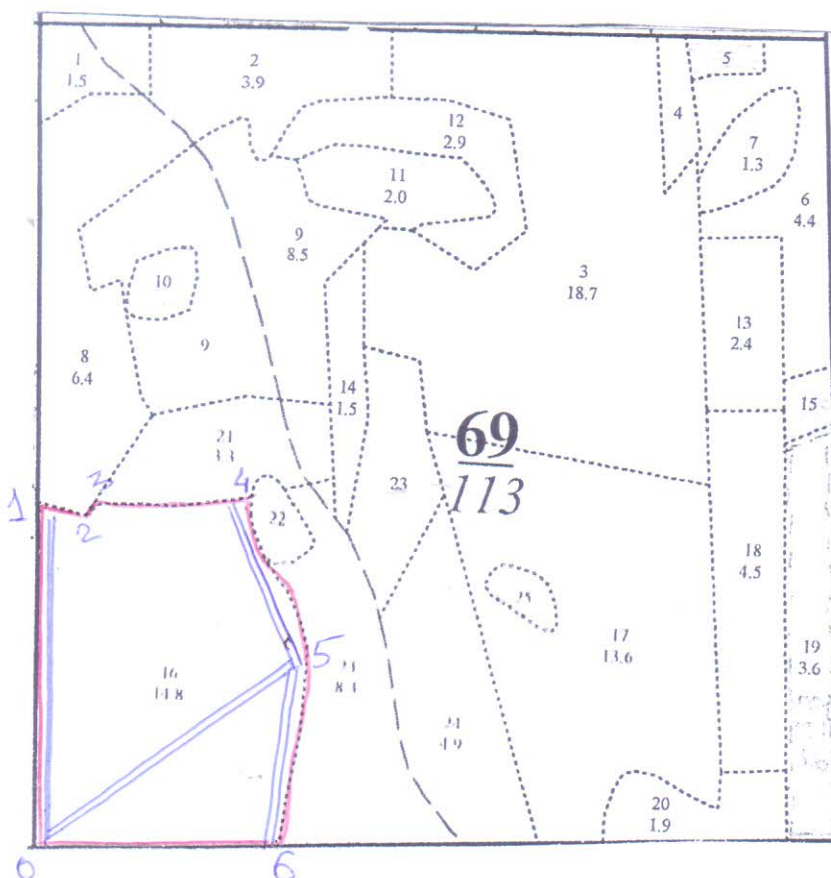
Ступень толщины см	Количество деревьев по категориям состояния, шт.																Всего		
	1		2		3		4		5		5 (а,б,в)			5 (г,д,е)			шт./куб.м	в т.ч. подлежит рубке, %	
	Н	З	Н	З	Н	З	Н	З	Н	З	Н	З	О	Н	З	О			
1	2	3	4	5	6	7	8	9	10	11	12	13	14	15	16	17	18	19	
12	1																	1/0,08	
16	5		4											2				11/1,76	1,8
20	33		27									1		1				62/17,36	1,9
24	19		3		1													23/10,12	
28	3																	9/5,67	
																		0/0	
																		0/0	
																		0/0	
																		0/0	
итого, шт.	61		34		1						1			3				136	3,7735849
итого, куб.м	24,2		9,5		0,4						0,3			0,6				35,0	2,6
итого, куб.%	69,2		27,1		1,1						0,9			1,7				100	2,6

Порода 4: СКС породы 2.1

Ступень толщины см	Количество деревьев по категориям состояния, шт.																Всего		
	1		2		3		4		5		5 (а,б,в)			5 (г,д,е)			шт./куб.м	в т.ч. подлежит рубке, %	
	Н	З	Н	З	Н	З	Н	З	Н	З	Н	З	О	Н	З	О			
1	2	3	4	5	6	7	8	9	10	11	12	13	14	15	16	17	18	19	
8	4																	4/0,08	
12	8																	8/0,56	
16	10		1									2		1				14/2,24	5,1
20	10		1											2				13/3,77	3,4
24	5													3				8/3,68	5,1
28	5				1									4				8/5,44	6,8
32	1																	1/0,94	
36	3																	3/3,75	
																		0/0	
																		0/0	
итого, шт.	44		2		1						2			10				59	20,338983
итого, куб.м	14,2		0,5		0,7						0,3			4,9				20,6	25,3
итого, куб.%	68,9		2,4		3,4						1,5			23,8				100	25,3

Абрис участка

Масштаб 1:10000



Условные обозначения:		граница мероприятия		ленты перечета		неэксплуатационная площадь
-----------------------	--	---------------------	--	----------------	--	----------------------------

№ квартала	№ выдела	№ ЛП выдела	Размеры ленты (круговой площадки) перечета				Координаты ПП			
			Сплошной перечет	Длина, м	Ширина, м	Радиус, м			Площадь, га	
69	16	-	перечет	440	10	-	0,44	56.13383	47.08009	
									56.13527	47.08003
				440	10		0,44	56.13523	47.08161	
									56.13465	47.08200
									56.13388	47.08278
				460	10		0,46	56.13465	47.08200	
									56.13383	47.08009

Номера точек	Координаты		Длина, м
0->1	56.13383	47.08009	440
1->2	56.13527	47.08003	60
2->3	56.13521	47.08038	20
3->4	56.13526	47.08045	201
4->5	56.13523	47.08161	200
5->6	56.13465	47.08200	210
6>0	56.14017	47.20549	114

Исполнитель работ по проведению лесопатологического обследования:

Фамилия, имя
и отчество (при наличии)

Толстов А.Ф.

Подпись

05.07.2024

№	Состав, подрост, подлесок, покров, почва, рельеф, особенности выдела. Отметка о порослевом проих.	Высота	Элемент леса	Возраст	Высота	Диаметр	Класс	Группа	Бонитет	Тип леса	Полнота	Запас сырья: лес, км			Запас на выдел, км			Хозяйственные мероприятия					
												на I га	общий на выдел	в т.ч. по составу пород	сухостоя (старого)	рединич. дер	Захламленность: общая, ликвида						
2	3	4	5	6	7	8	9	10	11	12	13	14	15	16	17	18	19	20	21	22	23	24	
148	5Б3ОС2Е+ЛП	1	27	5 Б	75	28	30	8	4	1	ЕЛП	0.5	170	2516	1258	3	444	444					Выб. сан. рубка (15%)
				3 ОС	27	30					С2			755	4								
				2 Е	23	28								503	3								
				ЛП																			
	6ЛП4КЛО	2	14	6 ЛП	45	14	12				0.3	60	888	533	3								
				4 КЛО	14	12							355	3									

16

Выб. сан. рубка (15%)

444

444

170

2516

1258

3

444

755

4

503

3

подрост: 10Е; (25); 1.5 м; 1 тыс. шт/га подлесок: ЛП КЛО Средний

Повреждения насаждения: фитовредители, Осина, ложный трутовик, Сильная поврежденность

Рекреационная х-ка, тип ландшафта - Закр. вер. сомкн., эстетическая оценка - 2, санитарно-гигиен. оценка - Средняя, Средней устойчивости

Выб. сан. рубка (15%)

136

136

2611

2

136

653

2

136

2

653

2

подрост: 10Е; (25); 1 м; 0.5 тыс. шт/га подлесок: КЛП ЛП Средний

Рекреационная х-ка, тип ландшафта - Закр. гор. сомкн., эстетическая оценка - 1, санитарно-гигиен. оценка - Высокая, Повышенной устойчивости

Выб. сан. рубка (15%)

180

180

855

4

180

428

4

180

4

171

4

2 ОС

5520С2ЛП1Е+Б	1	26	5 Б	90	28	36	9	4	1	ЕЛП	0.6	190	855	428	4	180							Выб. сан. рубка (15%)
				2 ОС	26	32					С2			171	4								
				2 ЛП	22	24								171	3								
				1 Е	21	24								86	2								
				Б	60																		

подрост: 10Е; (15); 0.5 м; 1 тыс. шт/га подлесок: ЛП КЛО Средний

Повреждения насаждения: фитовредители, Береза, трутовик настоящий, Средняя поврежденность

Рекреационная х-ка, тип ландшафта - Закр. вер. сомкн., эстетическая оценка - 2, санитарно-гигиен. оценка - Средняя, Устойчивые

Прочистки (30%)

38

38

72

20

36

22

14

38

2

38

3

культуры лесные

Прочистки (30%)

38

38

608

320

365

2

38

122

3

61

4

культуры, год создания л/к - 2003, Посадка ручная, состояние - Удовлетворительные

Рекреационная х-ка, тип ландшафта - Закр. гор. сомкн., эстетическая оценка - 3, санитарно-гигиен. оценка - Средняя, Средней устойчивости

Выб. сан. рубка (10%)

38

38

608

320

365

2

38

122

3

61

4

подлесок Р Редкий

Повреждения насаждения: энтомофредители, Ель, короеды, Полное усыхание

Рекреационная х-ка, тип ландшафта - Закр. гор. сомкн., эстетическая оценка - 2, санитарно-гигиен. оценка - Средняя, Устойчивые

Выб. сан. рубка (10%)

38

38

61

61

4

61

4

61

4

61

4

Специальная оценка: Нормальные



26.06.2024 13:29
56.22922, 47.13878



26.06.2024 13:49
56.22745, 47.13759



26.06.2024 13:22
56.22986, 47.1383