

УТВЕРЖДАЮ:

*Заместитель министра природных ресурсов
и экологии Чувашской Республики*

должность

Е.М.Дымза

фамилия, имя и отчество (при наличии)

дата

Акт

лесопатологического обследования № 206

лесных насаждений Канашское **лесничество)**
Чувашская Республика **(субъект Российской Федерации)**

Способ лесопатологического обследования 1. Визуальный
2. Инструментальный

Место проведения:

Участковое лесничество	Урочище (дача)	Квартал	Выдел	Площадь выдела, га	Лесопатологический выдел	Площадь лесопатологического выдела, га
Комсомольское	-	59	13	1,1	-	-

Лесопатологическое обследование проведено на общей площади 1,1 га.

Кадастровый номер участка: ---
(для участков, предоставленных в постоянное (бессрочное) пользование, аренду)

Документ о праве пользования _____

(тип документа о праве пользования, дата, номер, вид разрешенного использования)

Директор БУ "Канашское лесничество"
Минприроды Чувашии
" 3 " октября 2023 года



Д.Р.Юнусов

Согласовано:
Лесничий по Канашскому лесничеству
КУ "Лесная охрана" Минприроды Чувашии
" 3 " октября 2023 года



В.И.Глухов

2. Инструментальное (детальное) обследование лесных насаждений.

2.1 . Лесничество Канаишское
Участковое лесничество Комсомольское
Урочище (дача) - Квартал 59 Выдел 13
Лесопатологический выдел -

Наличие ограничений или особенностей участка, влияющих на назначение СОМ:

имеется угроза увеличения пожарной опасности в лесах;

имеется угроза возникновения очагов вредных организмов;

(отметка о наличии ООПТ, ОЗУ, водоохранной зоны, радиоактивного загрязнения лесов, угрозы возникновения очагов вредных организмов или пожарной опасности в лесах)

2.2. Фактическая таксационная характеристика лесного насаждения

не соответствует таксационному описанию.

Причины несоответствия:

Усыхание деревьев в следствии повреждения погодными условиями прошлых лет и вредителей леса.

Ведомость лесных участков с выявленными несоответствиями таксационным описаниям приведена в приложении 1 к данному Акту.

2.3. Состояние насаждений:

устойчивое ($CKC < 1,50$)
с нарушенной устойчивостью ($CKC \geq 1,51 - \leq 4,50$)
с утраченной устойчивостью ($CKC \geq 4,51$)

2.4. Средневзвешенная категория состояния 2,53

Причины ослабления, повреждения насаждения:

повреждение (заселено или отработано) короедом шестизубчатым (код 337); воздействия шквалистых и ураганных ветров прошлых лет, повлекшие слом стволов деревьев (код 822); воздействия сильных ветров прошлых лет, повлекшие наклон более 10° , изгиб или вывал деревьев (код 821). Данные причины определены по следующим признакам: отработано стволовыми вредителями $> 1/2$ окр. ств. под кроной; слом ствола под кроной прошлых лет; обрыв корней (вывал) прошлых лет.

2.5. Выборке подлежит 19,4 % деревьев по запасу, в том числе:

без признаков ослабления 0 %, Причины назначения: _____
ослабленных 0 %, Причины назначения: _____
сильно ослабленных 0 %, Причины назначения: _____
усыхающих 0 %, Причины назначения: _____
свежего сухостоя 0 %, _____
свежего ветровала 0 %, _____
свежего бурелома 0 %, _____
старого сухостоя 4,1 %, _____
старого ветровала 6,1 %, _____
старого бурелома 9,2 %, _____

2.6. Полнота лесного насаждения после уборки деревьев, подлежащих рубке, составит: 0,4.
Критическая полнота для данной категории лесных насаждений и преобладающей породы составляет: 0,3

ЗАКЛЮЧЕНИЕ к инструментальному обследованию участка.

С целью предотвращения негативных процессов, снижения ущерба от их воздействия назначено: проведение ВСП на площади 1,1 га. В обследованном насаждении в квартале 59, выделе 13 средневзвешенная категория состояния насаждения составляет 2,53 сильно ослабленные лесные насаждения. Доля деревьев с наличием признаков повреждения составляет 19,4%. Вырубаемый объем древесины на выделе 43 м3.

Участковое лесничество	Урочище (дача)	Квартал	Выдел	Площадь выдела, га	Лесопатологический выдел	Площадь лесопатологического выдела	Вид мероприятия	Площадь мероприятия, га	Породы	Доля выбираемой древесины по запасу, %	Рекомендуемый срок проведения мероприятия
1	2	3	4	5	6	7	8	9	10	11	12
Комсомольское		59	13	1,1	-	-	ВСП	1,1	С.	19,4	до 2025 года

Ведомость временной пробной площади и абрис участка прилагаются (приложение 2 и 3 к Акту).

РЕКОМЕНДАЦИИ по проведению мероприятий, не относящихся к мероприятиям по предупреждению распространения вредных организмов нет.

Дата проведения ЛПО: 08.09.2023 года.

Дата составления документа: 03.10.2023 года.

Исполнитель работ по проведению лесопатологического обследования

Фамилия, имя и отчество (при наличии) Кузьмин С.А.

Организация БУ "Канашское лесничество" Минприроды Чувашии

Должность Инженер по охране и защите леса

Подпись _____

Телефон 8835332-02-50

Ведомость

лесных участков с выявленными несоответствиями таксационным описаниям

Субъект Российской Федерации: Чувашская Республика Лесничество (лесопарк): Канаишское
 Участковое лесничество: Комсомольское Урочище (лесная дача): -

Год проведения лесоустройства	Номер квартала	Номер выдела	Площадь выдела, га	Целевое назначение лесов	Категория защитных лесов	ОЗУ	Источник данных	Номер лесопатологического выдела	Площадь лесопатологического выдела,	Таксационная характеристика									Заложено пробных площадей	
										состав	порода	возраст, лет	средняя высота, м	средний диаметр, см	тип леса	полнота	бонитет	запас, куб. м/га	количество, шт.	общая площадь, га
1	2	3	4	5	6	7	8	9	10	11	12	13	14	15	16	17	18	19	20	21
2019	59	13	1,1	Защитные	Запретные полосы, расположенные вдоль водных объектов	нет	ТО			10С	Сосна	120	29	32	СОРЛ	0,7	2	390		
							Ф	-	-	10С	Сосна	120	29	32	СОРЛ	0,4	2	223 (180 сгор-щие, 43 (погиблие))	1	1,1

Условные обозначения

ТО - таксационные описания

Ф - фактическая характеристика лесного насаждения

Исполнитель работ по проведению лесопатологического обследования:

Фамилия, имя и отчество (при наличии) _____

Кузьмин С.А.

Подпись _____




Результаты проведения лесопатологического обследования лесных насаждений
 за сентябрь 2023 г.

Субъект Российской Федерации: Чувашская Республика Лесничество (лесопарк): Канаишское
 Участковое лесничество: Комсомольское Урочище (лесная дача): -

1	2	3	4	5	6	7	8	Таксационная характеристика лесного насаждения									18	Распределение деревьев по категориям состояния, % от запаса												33	34	Назначенные мероприятия				
								9	10	11	12	13	14	15	16	17		без признаков ослабления		ослабленные		сильно ослабленные		усахающие		27	28	29	30			31	32	35	36	
																		Н	Р	Н	Р	Н	Р	Н	Р											
59	13	1,1	Защитные	Запретные полосы, расположенные вдоль водных объектов	нет	-	-	10С	Всего	120	29	32	СОР Л	0,4*	2	223 (180 сяр-ше, 43 (погиблие))	275	30,2		29,0		17,9		3,5									337; 822; 821.	19,4	ВСП	1,1
									С	-	-	-	-	-	-	-		30,2		29,0		17,9		3,5								19,4				

Условные обозначения: Н - деревья не подлежат рубке; Р - деревья подлежат рубке.

Исполнитель работ по проведению лесопатологического обследования:

Фамилия, имя и отчество (при наличии) Кузьмин С.А. Подпись 

Дата составления документа 03.10.2023

ВРЕМЕННАЯ ПРОБНАЯ ПЛОЩАДЬ

1.1 Субъект Российской Федерации: Чувашская Республика
Лесничество Канашское
Участковое лесничество: Комсомольское
Урочище (дача): -
Квартал 59 Выдел 13 Площадь выдела 1,1 га.
Лесопатологический выдел - Площадь лесопатологического выдела 1,1 га.

1.2 Метод пересчета: сплошной пересчет.

Количество лент / площадок: ---
Размеры площадок (длина x ширина/радиус): ---
Размер временной пробной площади: 1,1 га.

1.3 Фактическая таксационная характеристика насаждения:

Состав: 10С возраст 120 лет тип леса СОРЛ
полнота 0,4; бонитет 2; запас на га 180 / 223 кубм.
возобновление отсутствует.

1.4 Номер очага вредных организмов: б/н.


Тип очага вредных организмов: -
Фаза развития очага вредных организмов -

1.5 Причина ослабления, повреждения насаждения и время:

повреждение (заселено или отработано) короедом шестизубчатым (код 337); воздействия шквалистых и ураганных ветров прошлых лет, повлекшие слом стволов деревьев (код 822); воздействия сильных ветров прошлых лет, повлекшие наклон более 10°, изгиб или вывал деревьев (код 821). Время повреждения: 2022 гг. Состояние насаждения: сильно ослабленное, Средневзвешенная категория состояния насаждения: 2,53.

1.6 Назначенные мероприятия: ВСП.

Исполнитель работ по проведению лесопатологического обследования:

Фамилия, имя
и отчество (при наличии) Кузьмин С.А. Подпись 
Дата составления документа: 03.10.2023 года.

ВЕДОМОСТЬ ПЕРЕЧЕТА ДЕРЕВЬЕВ

Итоговая ведомость по насаждению. СКС насаждения: 2,53.

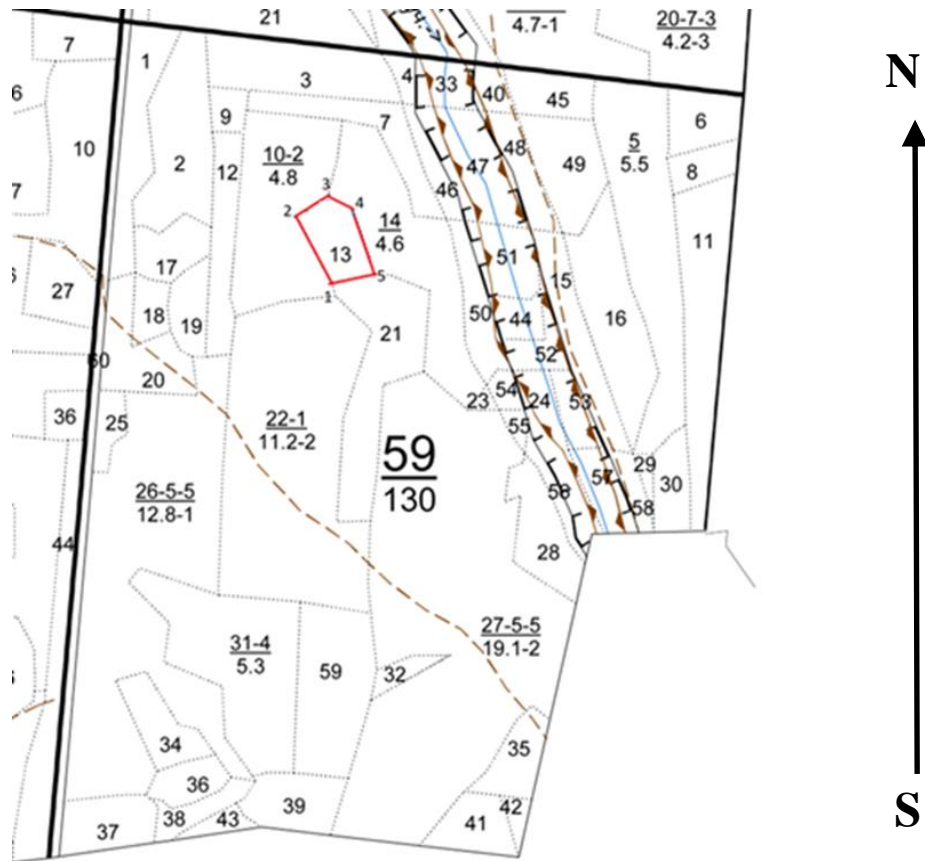
Ступени толщины см	Количество деревьев по категориям состояния, шт.																Всего	
	1		2		3		4		5		5 (а,б,в)			5 (где)			шт./ куб.м.	в т.ч. подлежит рубке, %
	Н	З	Н	З	Н	З	Н	З	Н	З	Н	З	О	Н	З	О		
1	2	3	4	5	6	7	8	9	10	11	12	13	14	15	16	17	18	19
20	2		1		1		1										5/ 1,4	
24	19		12		10		2									10	53/ 23,32	3,6
28	16		10		12		2									12	52/ 32,76	4,4
32	14		16		12		1									11	54/ 45,36	4
36	17		19		5		2									15	58/ 63,22	5,4
40	9		13		8		1									6	37/ 50,69	2,2
44	5		2		3		1									1	12/ 20,16	0,4
48	2		2														4/ 8,08	
-																	0/ 0	
-																	0/ 0	
итого, шт	84		75		51		10									55	275	20,0
итого, куб.м.	74,1		71,2		43,8		8,5									47,5	245,1	19,4
итого, куб.%	30,2		29		17,9		3,5									19,4	100	19,4

Порода 1: С. СКС породы: 2,53.

Ступени толщины см	Количество деревьев по категориям состояния, шт.																Всего	
	1		2		3		4		5		5 (а,б,в)			5 (где)			шт./ куб.м.	в т.ч. подлежит рубке, %
	Н	З	Н	З	Н	З	Н	З	Н	З	Н	З	О	Н	З	О		
1	2	3	4	5	6	7	8	9	10	11	12	13	14	15	16	17	18	19
20	2		1		1		1										5/ 1,4	
24	19		12		10		2									10	53/ 23,32	3,6
28	16		10		12		2									12	52/ 32,76	4,4
32	14		16		12		1									11	54/ 45,36	4
36	17		19		5		2									15	58/ 63,22	5,4
40	9		13		8		1									6	37/ 50,69	2,2
44	5		2		3		1									1	12/ 20,16	0,4
48	2		2														4/ 8,08	
-																	0/ 0	
-																	0/ 0	
итого, шт	84		75		51		10									55	275	20,0
итого, куб.м.	74,1		71,2		43,8		8,5									47,5	245,1	19,4
итого, куб.%	30,2		29		17,9		3,5									19,4	100	19,4

Абрис участка

Масштаб 1:10000



Условные обозначения		граница мероприятия		ленты перечета		неэксплуатационная площадь
----------------------	--	---------------------	--	----------------	--	----------------------------

№ квартала	№ выдела	№ ЛПП выдела	Размеры ленты (круговой площадки) перечета					Координаты ПП	
			Сплошной перечет	Длина, м	Ширина, м	Радиус, м	Площадь, га		
59	13	-	перечет			-	1,10		

Номера точек	Координаты		Длина, м
	X	Y	
1	55.17249	047.27201	20
2	55.17271	047.27182	120
3	55.17331	047.27136	60
4	55.17338	047.27165	110
5	55.17415	047.27212	150
6	55.17419	047.27069	300
7	55.17267	047.27034	40
8	55.17248	047.27038	90
9	55.17249	047.27131	80

Исполнитель работ по проведению лесопатологического обследования:

Фамилия, имя

и отчество (при наличии)

Кузьмин С.А.

Подпись

Дата составления документа:

03.10.2023 года.

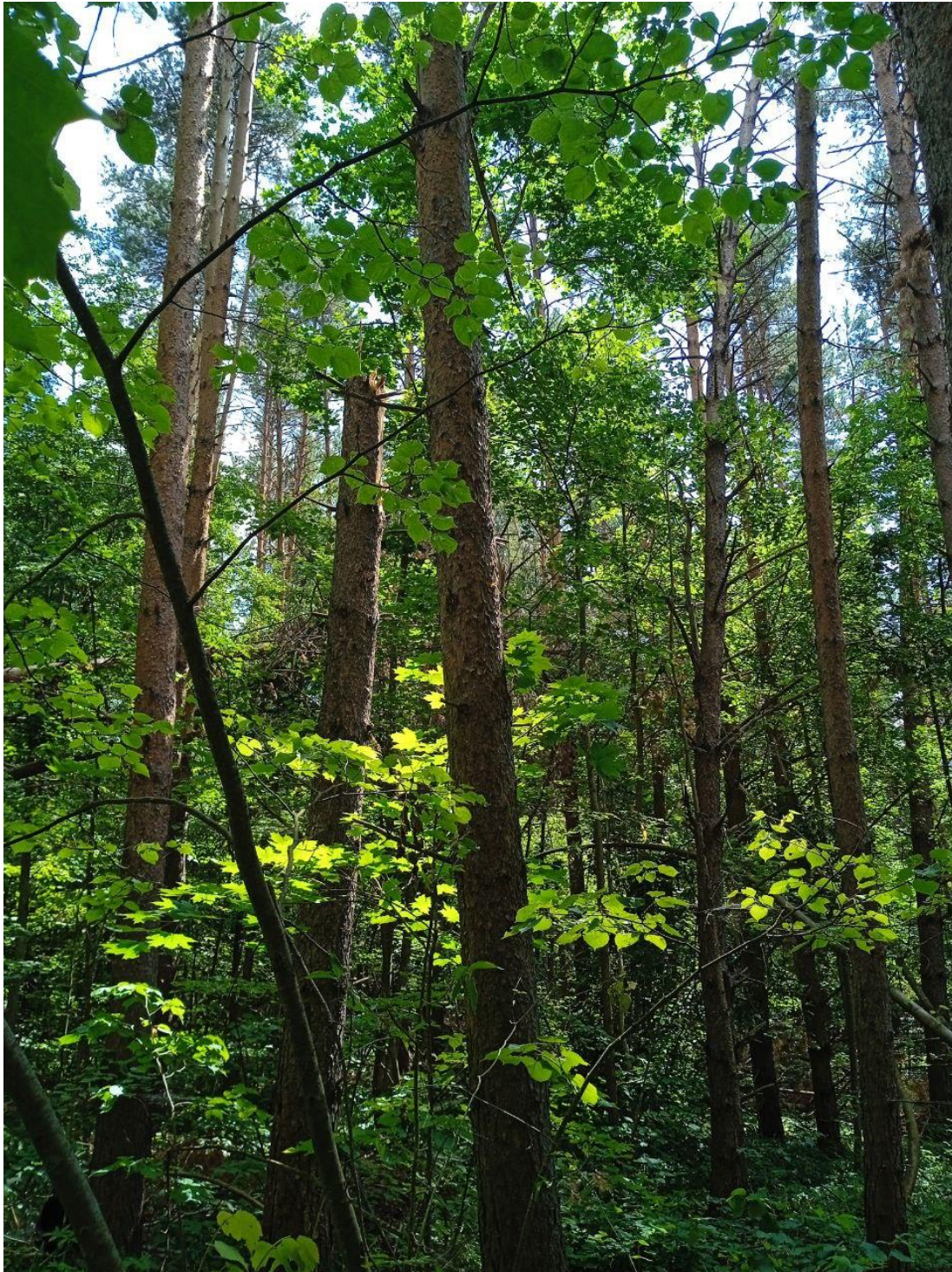
№	Пло- щадь, де- ла	Га	Состав. Подрос- т, по Я Со- менг ва, рельеф, особен- ности выдела. Отмет- ка о порослевом происх. Наимен. кат- ег. незалес. земель Хар. лесных культур Кадастров. оценка	Вы- со- та	Эле- мент	Воз- ра- ст	Вы- со- та	Ди- ам- етр	Кл- сиф- ика- ция	Гр- упп- иров- ка	Во- во- ле	Тип	Поли- ота	Запас сырора- ст. М3	Кл- сиф- ика- ция	Запас на выделе, дес. М3	Хоз- яст- вен- ные	Меро- прия- тия					
1	2	3	4	5	6	7	8	9	10	11	12	13	14	15	16	17	18	19	20	21	22	23	24
					лп		15	12								3	2						
8	,7	80с2лп	1	17	ос	35	18	16	4	3	1	слп	0,8	19	13	10	2						
					лп		15	14				с2				3	2						
9	,5	10в	1	18	в	50	18	16	5	2	2	слп	0,9	18	9	9	2						
												с2											
10	4,8	лесные культуры 3с1в1д4в1лп+ос	1	14	с	36	14	16	2	1	1	софл	0,7	15	72	22	1						прореж. 1гр. оч 30%
					е		12	14				в2				7	2						
					д		13	16								7	3						
					в		15	16								29	2						
					лп		12	12								7	2						
11	3,7	7лп1ос2с	1	24	лп	90	23	28	9	4	3	слп	0,7	34	126	88	3						добр. выб. руб. 25%
					ос		25	32				с2				13	4						
					с		25	32								25	1						
12	1,6	лесные культуры 4с1в1д3в1ос+лп	1	19	с	55	20	20	3	2	1	софл	0,7	22	35	14	1						прох. р. 2гр. оч 25%
					е		16	16				в2				4	1						
					д		16	16								4	3						
					в		20	20								10	2						
					ос		19	20								3	2						
13	1,1	10с	1	29	с	120	29	32	6	4	2	софл	0,7	39	43	43	2						добр. выб. руб. 25%
												в2											
14	4,6	лесные культуры 5с1в1д1лп1в1ос	1	12	с	35	12	14	2	1	2	софл	0,7	13	60	30	1						прореж. 1гр. оч 30%
					е		10	12				в2				6	1						
					д		10	14								6	3						
					лп		10	10								6	2						
					в		11	11								1	1						



дата 08.09.2023 11:35

Широта 55.288516

Долгота 47.453268



дата 08.09.2023 11:52

Широта 55.288516

Долгота 47.453268