

УТВЕРЖДАЮ:

Заместитель министра природных ресурсов и
экологии Чувашской Республики

должность

Е.М. Дымза

фамилия, имя и отчество (при наличии)

дата

Акт

лесопатологического обследования № 63

лесных насаждений Канашское (лесничество)
Чувашская Республика (субъект Российской Федерации)

Способ лесопатологического обследования: 1. Визуальный
2. Инструментальный

Место проведения:

Участковое лесничество	Урочище (дача)	Квартал	Выдел	Площадь выдела, га	Лесопатологический выдел	Площадь лесопатологического выдела, га
Янтиковское	-	31	2	3,3	-	-

Лесопатологическое обследование проведено на общей площади 3,3 га.

Кадастровый номер участка: ---
(для участков, предоставленных в постоянное (бессрочное) пользование, аренду)

Документ о праве пользования: _____

(тип документа о праве пользования, дата, номер, вид разрешенного использования)

Согласовано:

Лесничий по Канашскому лесничеству

КУ ЧР "Лесная охрана"

Минприроды Чувашии

" 19 " июня 2024 год

Директор БУ "Канашское лесничество"

Минприроды Чувашии

" 19 " июня 2024 год

В.И.Глухов

Д.Р.Юнусов

2. Инструментальное (детальное) обследование лесных насаждений.

2.1 . Лесничество Канаишское
Участковое лесничество Янтиковское
Урочище (дача) - Квартал 31 Выдел 2
Лесопатологический выдел -

Наличие ограничений или особенностей участка, влияющих на назначение СОМ:

в выделе имеется ОЗУ: опушки лесов, граничащие с безлесными пространствами.

(отметка о наличии ООПТ, ОЗУ, водоохранной зоны, радиоактивного загрязнения лесов, угрозы возникновения очагов вредных организмов или пожарной опасности в лесах)

2.2. Фактическая таксационная характеристика лесного насаждения **не соответствует** таксационному описанию.

Причины несоответствия:

неравномерный состав и другие характеристики насаждения.

Ведомость лесных участков с выявленными несоответствиями таксационным описаниям приведена в приложении I к данному Акту.

2.3. Состояние насаждений:

устойчивое ($СКС < 1,50$)	<input type="checkbox"/>
с нарушенной устойчивостью ($СКС \geq 1,51 - \leq 4,50$)	<input checked="" type="checkbox"/>
с утраченной устойчивостью ($СКС \geq 4,51$)	<input type="checkbox"/>

2.4. Средневзвешенная категория состояния 2,59

Причины ослабления, повреждения насаждения:

повреждение (заселено или отработано) стволовыми вредителями (код 300).

Данные причины определены по следующим признакам: отработано стволовыми вредителями >1/2 окр. ств. под кроной.

2.5. Выборке подлежит 22,4 % деревьев по запасу, в том числе:

без признаков ослабления 0 %,
ослабленных 0 %,
сильно ослабленных 0 %,
усыхающих 0 %,
свежего сухостоя 11,1 %,
свежего ветровала 0 %,
свежего бурелома 0 %,
старого сухостоя 11,3 %,
старого ветровала 0 %,
старого бурелома 0 %.

Причины назначения: _____
Причины назначения: _____
Причины назначения: _____
Причины назначения: _____

2.6. Полнота лесного насаждения после уборки деревьев, подлежащих рубке, составит: 0,5.

Критическая полнота для данной категории лесных насаждений и преобладающей породы составляет: не лимитируется

ЗАКЛЮЧЕНИЕ к инструментальному обследованию участка.

В обследованном насаждении средневзвешенная категория состояния насаждения составляет 2,59, что характеризует данное насаждение как "сильно ослабленное" насаждение с нарушенной биологической устойчивостью. Доля деревьев с наличием признаков повреждения составляет 22,4%. Лесной участок относится к особо защитным участкам. С целью предотвращения негативных процессов, снижения ущерба от их воздействия назначена выборочная санитарная рубка. Запас вырубаемой древесины составит 155 куб.м.

Участковое лесничество	Урочище (дача)	Квартал	Выдел	Площадь выдела, га	Лесопатологический выдел	Площадь лесопатологического выдела	Вид мероприятия	Площадь мероприятия, га	Породы	Доля выбираемой древесины по запасу, %	Рекомендуемый срок проведения мероприятия
1	2	3	4	5	6	7	8	9	10	11	12
Янтиковское	,	31	2	3,3	-	-	ВСР	3,3	Кл, Д, Лп.	22,4	до 2026 года

Ведомость временной пробной площади и абрис участка прилагаются (приложение 2 и 3 к Акту).

РЕКОМЕНДАЦИИ по проведению мероприятий, не относящихся к мероприятиям по предупреждению распространения вредных организмов: _____

Дата проведения ЛПО: 17.06.2024 года.

Дата составления документа: 19.06.2024 года.

Исполнитель работ по проведению лесопатологического обследования

Фамилия, имя и отчество (при наличии) Мерескин И.А.

Организация БУ "Канашское лесничество" Минприроды Чувашии

Должность Заместитель директора

Подпись _____

Телефон 88353320253

Результаты проведения лесопатологического обследования лесных насаждений

за июнь 2024 г.

Субъект Российской Федерации:

Чувашская Республика

Лесничество (лесопарк):

Канашское

Участковое лесничество:

Янтиковское

Урочище (лесная дача):

-

1	2	3	4	5	6	7	8	Таксационная характеристика лесного насаждения									18	Распределение деревьев по категориям состояния, % от запаса												33	34	Назначенные мероприятия							
								9	10	11	12	13	14	15	16	17		без признаков ослабления		ослабленные		сильно ослабленные		усыхающие		27	28	29	30			31	32	35	36				
																		Н	Р	Н	Р	Н	Р	Н	Р														
31	2	3,3	Защитные	Противоэрозийные леса	опушки лесов, граничащие с безлесными пространствами	-	-	6ДЗЛпКл	Всего	90	23	26	ДКЛП С	0,6	2	210 (160 сырораст., 50 погибш.)	1057	21,4		43,5		12,7					11,1			11,3				300.	22,4	ВСР	3,3		
									Д	-	-	-	-	-	-	-	11,9		25,2		22,7				19,9			20,3					40,2						
									Лп	-	-	-	-	-	-	-	47,3		52,7																				
									Кл	-	-	-	-	-	-	-			100,0																				
										-	-	-	-	-	-	-																							
										-	-	-	-	-	-	-																							
										-	-	-	-	-	-	-																							
										-	-	-	-	-	-	-																							

Условные обозначения: Н - деревья не подлежат рубке; Р - деревья подлежат рубке.

Исполнитель работ по проведению лесопатологического обследования:

Фамилия, имя и отчество (при наличии)

Мерескин И.А.

Подпись



Дата составления документа

19.06.2024

Ведомость

лесных участков с выявленными несоответствиями таксационным описаниям

Субъект Российской Федерации:

Чувашская Республика

Лесничество (лесопарк):

Канаишское

Участковое лесничество:

Янтиковское

Урочище (лесная дача):

-

1	2	3	4	5	6	7	8	9	10	Таксационная характеристика									Заложено пробных площадей	
										11	12	13	14	15	16	17	18	19	20	21
2019	31	2	3,3	Защитные	Противоэрозийные леса	опушки лесов, граничащие с безлесными пространствами	ТО	-	3,3	7ДЗЛл+Лп+Кл	Дуб	90	23	32	ДКЛПС	0,6	2	190		
							Ф	-	3,3	6ДЗЛп1Кл	Дуб	90	23	26	ДКЛПС	0,6	2	210 (160 сырораств., 50 погибш.)	1	3,3

Условные обозначения

ТО - таксационные описания

Ф - фактическая характеристика лесного насаждения

Исполнитель работ по проведению лесопатологического обследования:

Фамилия, имя и отчество (при наличии)

Мерескин И.А.

Подпись



ВРЕМЕННАЯ ПРОБНАЯ ПЛОЩАДЬ

1.1 Субъект Российской Федерации: Чувашская Республика
Лесничество Канаашское
Участковое лесничество: Янтиковское
Урочище (дача): -
Квартал 31 Выдел 2 Площадь выдела 3,3 га.
Лесопатологический выдел: - Площадь лесопатологического выдела 3,3 га.

1.2 Метод перече́та: сплошной перече́т.

Количество лент / площадок: ---
Размеры площадок (длина x ширина/радиус): ---
Размер временной пробной площади: Размер временной пробной площади: 3,3 га

1.3 Фактичекая таксационная характеристика насаждения:

Состав: бДЗЛп1Кл возраст 90 лет тип леса ДКЛПС
полнота 0,6 ; бонитет 2 ; запас на га 160 (210) кбм.
возобновление отсутствует.

1.4 Номер очага вредных организмов: б/н.


Тип очага вредных организмов: -
Фаза развития очага вредных организмов: -

1.5 Причина ослабления, повреждения насаждения и время:

повреждение (заселено или отработано) стволовыми вредителями (код 300).
Время повреждения: 2020-2024 гг. Состояние насаждения: сильно ослабленное,
Средневзвешенная категория состояния насаждения: 2,59.

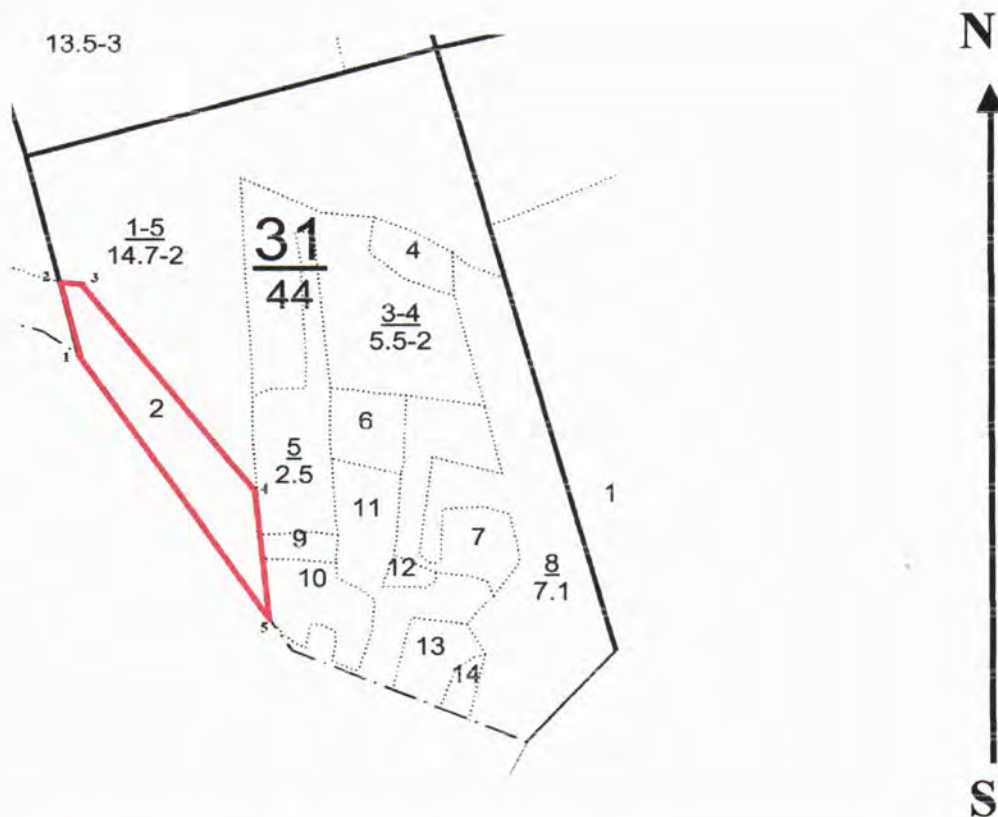
1.6 Назначенные мероприятия: ВСР.

Исполнитель работ по проведению лесопатологического обследования:

Фамилия, имя
и отчество (при наличии) Мерескин И.А. Подпись 
Дата составления документа: 19.06.2024 года.

Абрис участка

Масштаб 1:10000



Условные обозначения:		граница мероприятия		ленты перечета		неэксплуатационная площадь
-----------------------	--	---------------------	--	----------------	--	----------------------------

№ квартала	№ выдела	№ ЛП выдела	Размеры ленты (круговой площадки) перечета					Координаты ПП	
			Сплошной перечет	Длина, м	Ширина, м	Радиус, м	Площадь, га		
31	2	-	перечет	-	-	-	3,30		

Номера точек	Координаты		Длина, м
1	55,64978	47,662	80
2	55,65044	47,66175	47
3	55,65059	47,66243	333
4	55,64805	47,66536	168
5	55,64657	47,6655	413,4

Исполнитель работ по проведению лесопатологического обследования:

Фамилия, имя

и отчество (при наличии)

Мерескин И.А.

Подпись

Дата составления документа:

19.06.2024 года.

Янтыковское участ. л-во

Противоэрозийные леса

Квартал 31

N	Пло-	Состав. Подрост, по	Я	Вм-	Эле-	Воз	Вм-	Ди	Кл	Гр	Во	Тип	Полн	Запас	свр	раст.	Кл	Запас	на	выделе,	дес.МЗ		
де-	га	оста	вм-	оста	оста	оста	оста	оста	оста	оста	оста	оста	оста	оста	оста	оста	оста	оста	оста	оста	оста		
ла	га	ости	оста	оста	оста	оста	оста	оста	оста	оста	оста	оста	оста	оста	оста	оста	оста	оста	оста	оста	оста		
1	2	3	4	5	6	7	8	9	10	11	12	13	14	15	16	17	18	19	20	21	22	23	24

1 14,7 7Д1Д2ЛП+КЛ 1 22 Д 90 23 32 5 2 2 ДКЛПС 0,6 19 279 195
 Д 60 18 24 Д2 28
 ЛП 18 20 56
 КЛ 40

подлесок: ЛЩ густой
 полнота неравномерная

2 3,3 7Д3ЛП+ЛП+КЛ 1 23 Д 90 23 32 5 2 2 ДКЛПС 0,6 20 66 46
 ЛП 23 32 Д2 20
 ЛП 40

подлесок: ЛЩ густой
 полнота неравномерная
 опу: опушки лесов, границащ. с безлесн. пространствами.

3 5,5 лесные культуры
 8Д2ЛП+КЛ 1 20 Д 70 20 28 4 2 2 ДКЛПС 0,7 19 105 84
 ЛП 21 28 Д2 21

подлесок: ЛЩ густой
 культуры-50 г., состояние удовлетворительные
 полнота неравномерная

4 ,7 лесные культуры
 9С1Е 1 24 С 55 24 24 3 2 1А СДУВ 0,8 35 25 22 1
 Е 23 24 С2 3 1
 культуры-65 г., состояние хорошие

прореж. 2гр. оч
 15%

5 2,5 лесные культуры
 10С 1 26 С 60 26 28 3 2 1А СДУВ 0,8 38 95 95 1
 С2

прореж. 2гр. оч
 15%

подрост: 10КЛ (20) 6,0 м, 3,0 тыс. шт/га, благонадежный
 подлесок: БРК ЛЩ средний
 культуры-60 г., состояние хорошие

6 1,0 погибшее насажд-е Е 1 ЕЛП
 свежий сухостой С2
 10Е Е 55 3 4
 культуры-65 г., состояние погибшие, погодные условия
 повреждение погодные условия, ель, полное усыхание дер., засуха

уборка закл.
 лесные культ.
 ртк ин 38 С

7 2,4 лесные культуры

прореж. 2гр. оч

--



дата 17.06.2024
время 11-10
координаты 55,65021
47,6621



дата 17.06.2024
время 12-25
координаты 55,6492
47,6632



дата	17.06.2024
время	12-40
координаты	55,6482
	47,6641