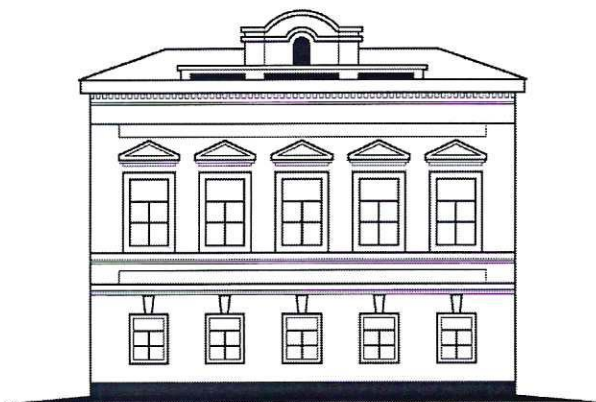


Минкультуры Чувашии
СОГЛАСОВАНО
Зам. министра *Гавва Н. П. Павлова*
«30» августа 20 24г.



ПРОЕКТ

Установки и содержания информационных надписей и обозначений на объект культурного наследия (памятник истории и культуры) регионального значения

«КАМЕННЫЙ ДВУХЭТАЖНЫЙ ДОМ

II половина XIX в.»,

Расположенный по адресу: Чувашская Республика, г. Мариинский Посад,
ул. Ленинская, д. 1/24.

Номер в Едином государственном реестре объектов культурного наследия
(памятников истории и культуры) народов Российской Федерации
211410130520005

Мариинский Посад
2024

Содержание:

1. Общие сведения об объекте культурного наследия.
2. Эскиз информационной надписи.
3. Технические характеристики информационной надписи и обозначения.
4. Чертеж информационной надписи в масштабе 1:5.
5. Описание метода монтажа информационной надписи и обозначения
6. Схема размещения информационной надписи на объекте культурного наследия
7. Лист согласования наименования объекта культурного наследия на чувашском языке.

1. Общие сведения об объекте культурного наследия.

Объект культурного наследия регионального значения, памятник градостроительства и архитектуры, номер в государственном реестре ОКН 211410130520005, принят под охрану Постановлением Совета Министров Чувашской АССР "О дополнении списка памятников истории и культуры местного (АССР) значения, подлежащих государственной охране" №299 от 23.10.1990.

Пользователь: МАУК «ЦКС» Мариинско-Посадского муниципального округа (ИНН 2111000916).

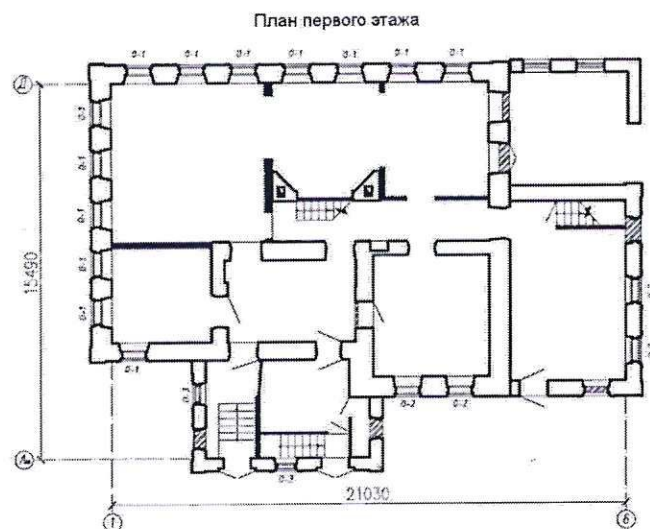
Ранее была установлена информационная надпись, содержание которой не соответствует содержанию, утвержденному постановлением Правительства РФ от 10.09.2019 N 1178 "Об утверждении Правил установки информационных надписей и обозначений на объекты культурного наследия (памятники истории и культуры) народов Российской Федерации, содержания этих информационных надписей и обозначений, а также требований к составу проектов установки и содержания информационных надписей и обозначений, на основании которых осуществляется такая установка"

Здание располагается в исторической части города Мариинский Посад на пересечении ул.Набережная и ул.Ленинская. «Каменный двухэтажный дом, II пол. XIX в.» представляет собой двухэтажное здание на высоком цокольном этаже с мезонином, построенное в 80-е гг. XIX в. купцом Сапожниковым. В 1917 г. хозяйкой строения являлась мещанка Е.Ф. Короткова. Дом располагается на набережной Волги, где в то время селились наиболее состоятельные жители города, и ориентирован главным фасадом в сторону реки. Композиция здания формируется из разновысотных объемов. К центральной части, имеющий выступ во двор в виде ризалита, примыкают пониженные объёмы. Вход сооружён в одноэтажном каменном объёме, пристроенном к зданию со стороны двора.

Строение играет важную роль в исторической панораме Мариинского Посада со стороны Волги. В доме-памятнике располагается Музей купеческого и мещанского быта, основанный в 1963 г. как народный краеведческий музей. Основной фонд музея составляет 13 325 единиц хранения.

О жизни горожан XIX – нач. XX в. свидетельствуют залы купеческого, мещанского и крестьянского быта. Здание представляет историко-культурную ценность как образец купеческого особняка XIX в., отличающегося своеобразием объёмно-планировочного решения и выразительностью образа.

(Источник – книга Н.И.Муратова «Объекты культурного наследия Чувашской Республики», т.2)





Общий вид Каменного двухэтажного дома, II пол. XIX в. (фото 2024 г.)



Фрагменты здания (фото 2021 г.)

2. Эскиз информационной надписи.

Табличка размером 800*600*3 мм, на основе композитного алюминия.



3. Технические характеристики информационной надписи и обозначения.

Основа таблички - композитный алюминий.

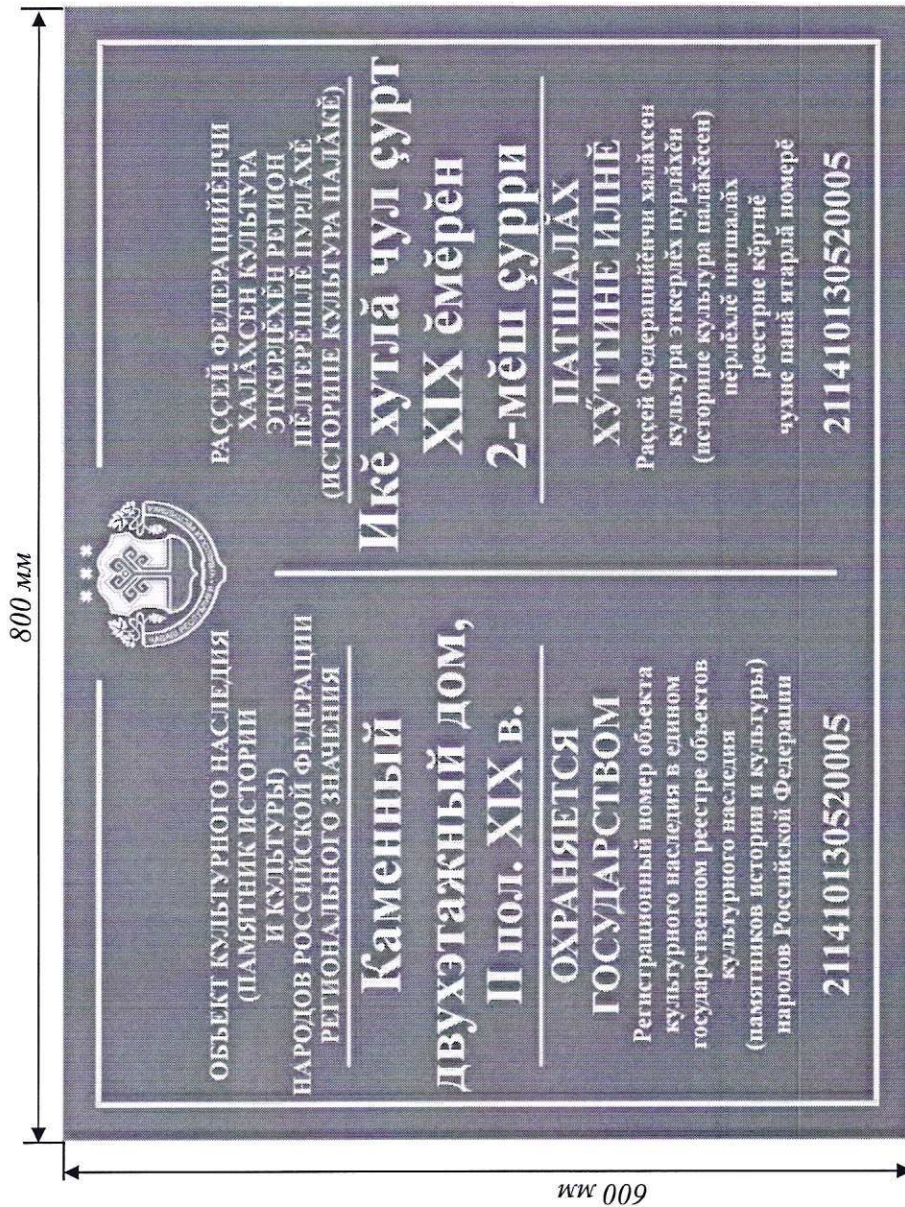
Размеры (Ш*В*Т) - 800*600*3мм.

Масса - 1070 грамм.

Информация нанесена на самоклеящуюся пленку методом УФ-печати, с накаткой пленки на композитный алюминий.

4 отверстия для монтажа

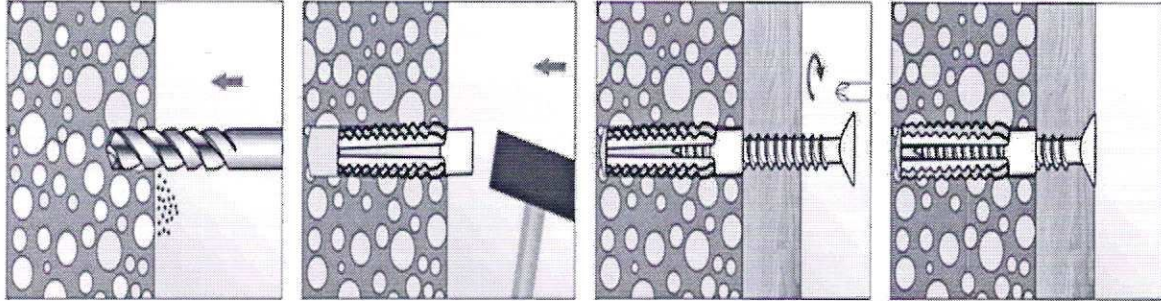
4. Чертеж информационной надписи в масштабе 1:5.



Масштаб: 1:5

5. Описание метода монтажа информационной надписи и обозначения

(технология монтажа)

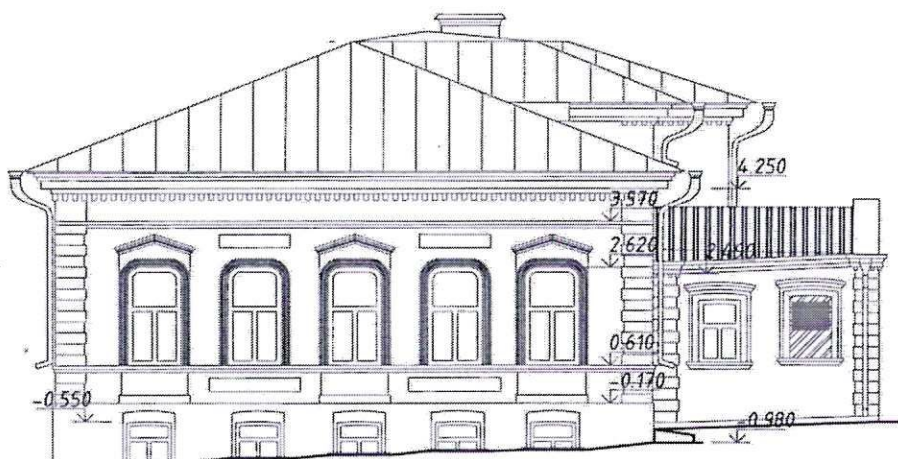


- а) приложить табличку на место размещения и отметить места для отверстий
- б) рассверлить отверстия глубиной 60-80мм
- в) расчистить отверстие и установить нейлоновые дюбеля соответствующего диаметра
- г) смонтировать табличку саморезами на подготовленных монтажных отверстиях.

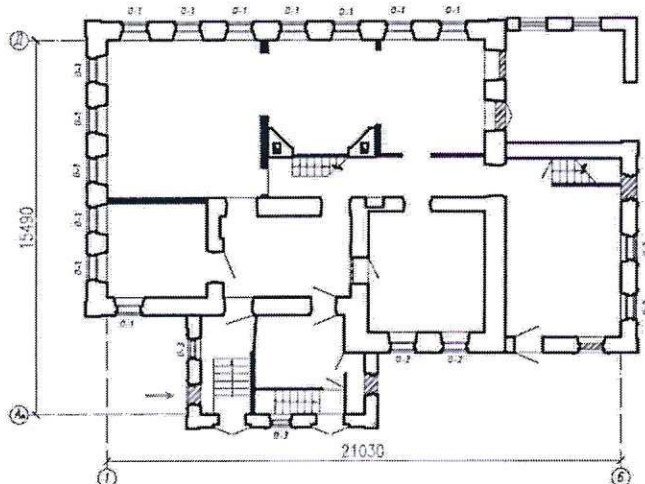
5. Схема размещения информационной надписи на объекте культурного наследия.



Западный фасад, схема размещения информационных надписей и обозначений на объект культурного наследия (памятник истории и культуры) регионального значения



План первого этажа, схема размещения информационных надписей и обозначений на объект культурного наследия (памятник истории и культуры) регионального значения



6. Перевод наименования объекта культурного наследия на чувашский язык

На русском языке	На чувашском языке
<p>ОБЪЕКТ КУЛЬТУРНОГО НАСЛЕДИЯ (ПАМЯТНИК ИСТОРИИ И КУЛЬТУРЫ) НАРОДОВ РОССИЙСКОЙ ФЕДЕРАЦИИ РЕГИОНАЛЬНОГО ЗНАЧЕНИЯ</p> <p>КАМЕННЫЙ ДВУХЭТАЖНЫЙ ДОМ II половина XIX в.</p> <p>ОХРАНЯЕТСЯ ГОСУДАРСТВОМ</p> <p>Регистрационный номер объекта культурного наследия в едином государственном реестре объектов культурного наследия (памятников истории и культуры) народов Российской Федерации 211410125730005</p>	<p>РАҪҪЕЙ ФЕДЕРАЦИЙӼНЧИ ХАЛӼХСЕН КУЛЬТУРА ЭТКЕРЛӼХӼН РЕГИОН ПӼЛТЕРӼШЛӼ ПУРЛӼХӼ (ИСТОРИПЕ КУЛЬТУРА ПАЛӼКӼ)</p> <p>ИКӼ ХУТЛӼ ЧУЛ ҪУРТ XIX ӼмӼрӼн 2-мӼш ҫурри</p> <p>ПАТШАЛӼХ ХӼТТИНЕ ИЛӼӼ</p> <p>Раҫсей ФедерацийӼнчи халӼхсен культура ӼткерлӼх пурлӼхӼн (историпе культура палӼкӼсен) пӼрлӼхлӼ патшалӼх реестрне кӼртнӼ чухне панӼ ятарлӼ номерӼ</p> <p>211410125730005</p>

Перевод выполнен учителем чувашского языка и литературы высшей категории МБОУ
«СОШ им. К.Д. Ушинского» Фоминой Р.П.