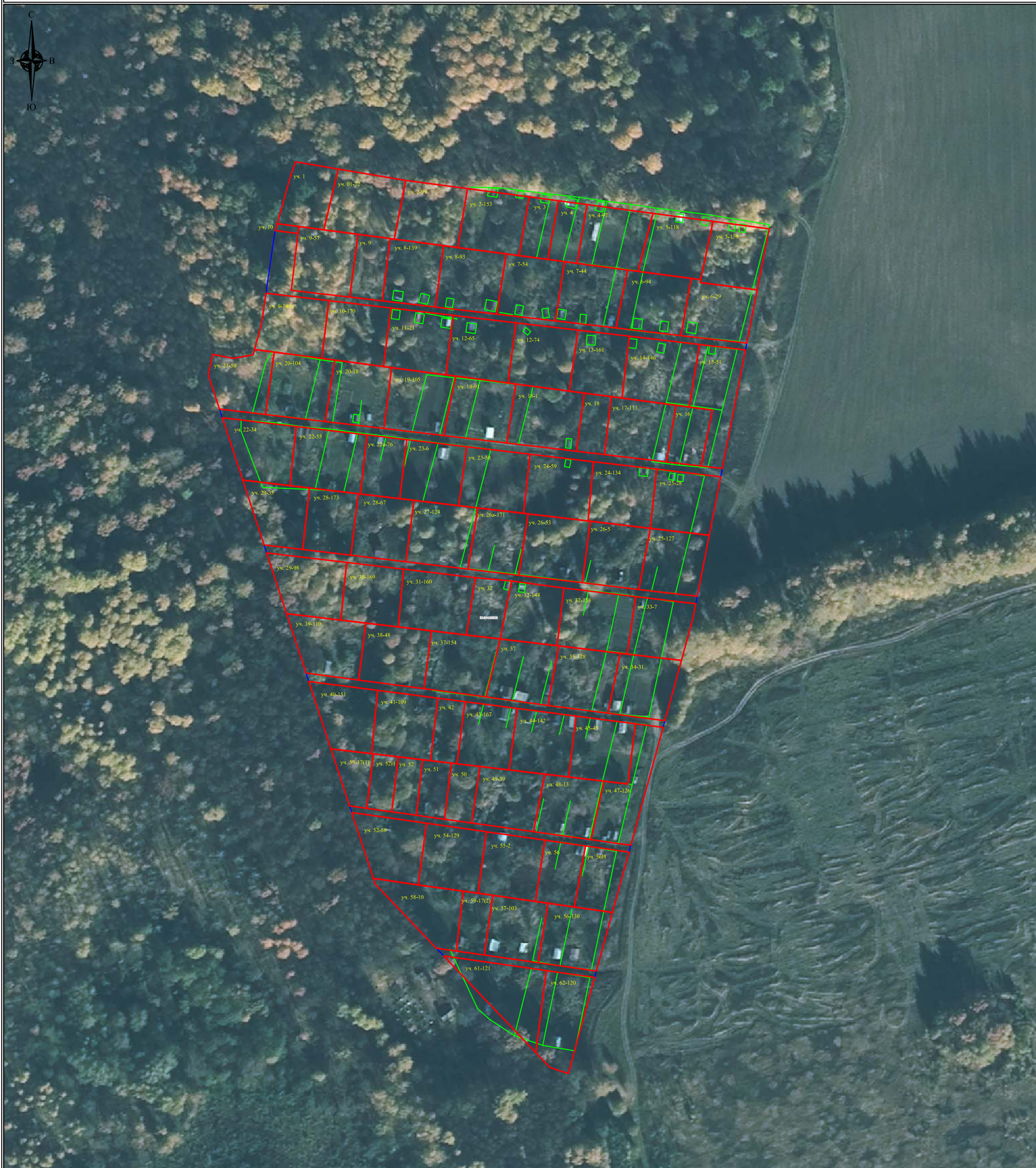
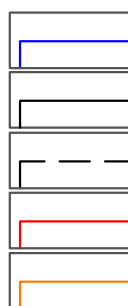


Схема границ земельных участков



Масштаб 1:2000
 Условные обозначения:



- граница кадастрового квартала
- существующая часть границы, имеющая в ЕГРН сведения о которой достаточны для определения ее местоположения
- - - часть границы прекращающая свое существование
- вновь образованная часть границы, сведения о которой достаточны для определения ее местоположения
- - - зона с особыми условиями использования территории

1:37
 21:01:010702

- н39У обозначение земельного участка и объекта капитального строительства
- н490 номер кадастрового квартала
- 59 обозначение новой характерной точки границы земельного участка, сведения о которой позволяют однозначно определить ее местоположение на местности
- 59 обозначение новой характерной точки границы объекта капитального строительства, сведения о которой позволяют однозначно определить ее местоположение на местности
- 59 обозначение существующей характерной точки границы, сведения о которой позволяют однозначно определить ее местоположение на местности
- 59 обозначение пропадающей характерной точки границы земельного участка, сведения о которой позволяют однозначно определить ее местоположение на местности