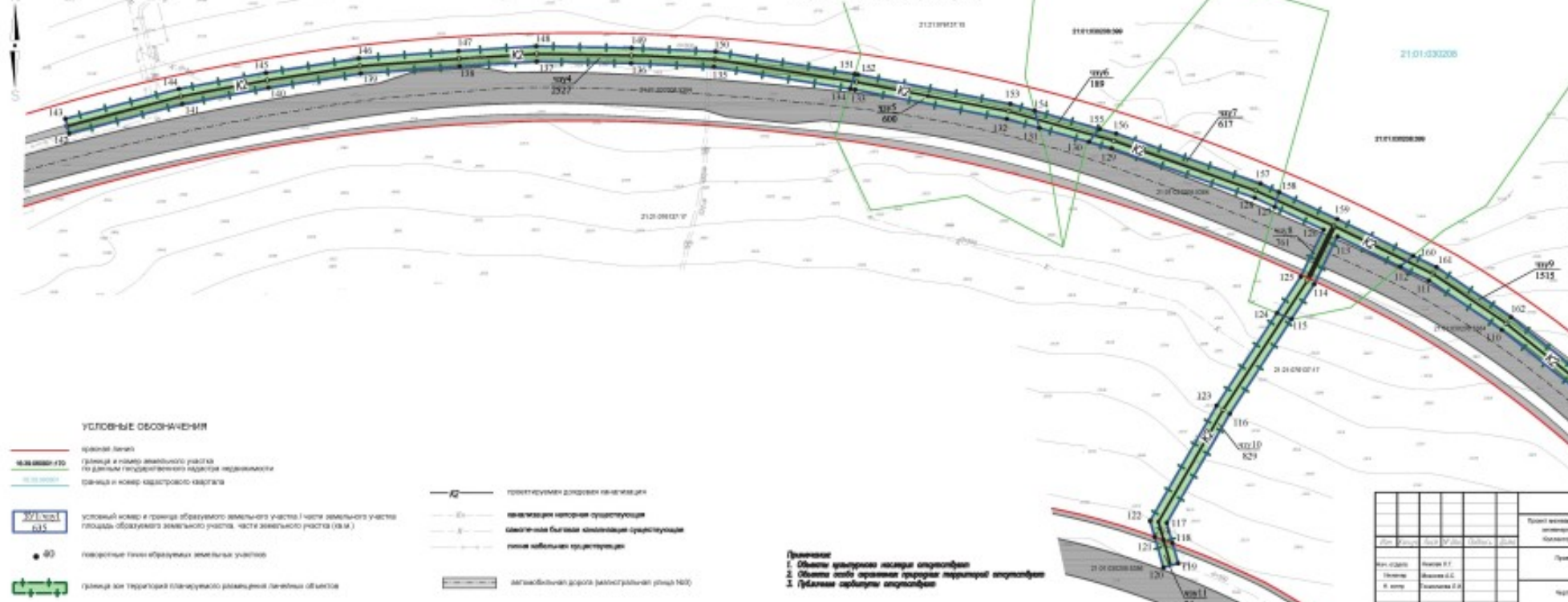




Чертеж межевая территория



Объемы земельных участков

| Штук | Площадь участка, кв. м |
|------|------------------------|
| Ш1 | 390 |
| Ш2 | 100 |
| Ш3 | 639 |
| Ш4 | 36.0 |
| Ш5 | 26708 |
| Ш6 | 30 |
| Ш7 | 337 |
| Ш8 | 60 |
| Ш9 | 39 |
| Ш10 | 67 |
| Ш11 | 30 |
| Ш12 | 104 |
| Ш13 | 80 |
| Ш14 | 34 |
| Ш15 | 392 |
| Ш16 | 40 |
| Ш17 | 207 |
| Ш18 | 276 |
| Ш19 | 588 |
| Ш20 | 4768 |

- УСЛОВНЫЕ ОБОЗНАЧЕНИЯ**
- граница земель
 - граница и номер земельного участка по данным государственного кадастра недвижимости
 - граница и номер кадастрового квартала
 - условный номер и граница образуемого земельного участка / части земельного участка площади образуемого земельного участка, части земельного участка (кв. м.)
 - государственные знаки образуемых земельных участков
 - граница зон территории планируемой размещения линейных объектов

- проектная линия дорожной планировки
- планировка, которая существует
- планировка, которая существует
- линия зонирования территории
- автомобильная дорога (категория по классификации)

- Примечания**
1. Объекты зонирования на основе зонирования
 2. Объекты зонирования территории зонирования
 3. Границы зонирования зонирования

| Дата: 14.04.2017 г. № 1/01-17 | | | | | |
|---|---------|---------|---------|---------|------|
| Проект межевания территории для размещения линейных объектов "Временная инженерная сеть электроснабжения жилого района в г. Санкт-Петербурге. Планировка земельной планировки и зонирования территории ИЭС" | | | | | |
| № п/п | Имя | Фамилия | И.О. | Подпись | Дата |
| 1 | Иванов | И.И. | Иванов | | |
| 2 | Петров | И.И. | Петров | | |
| 3 | Сидоров | И.И. | Сидоров | | |

| Проект межевания территории | | |
|-----------------------------|---|---|
| Объект | | |
| № | 1 | 2 |
| 1 | | |
| 2 | | |

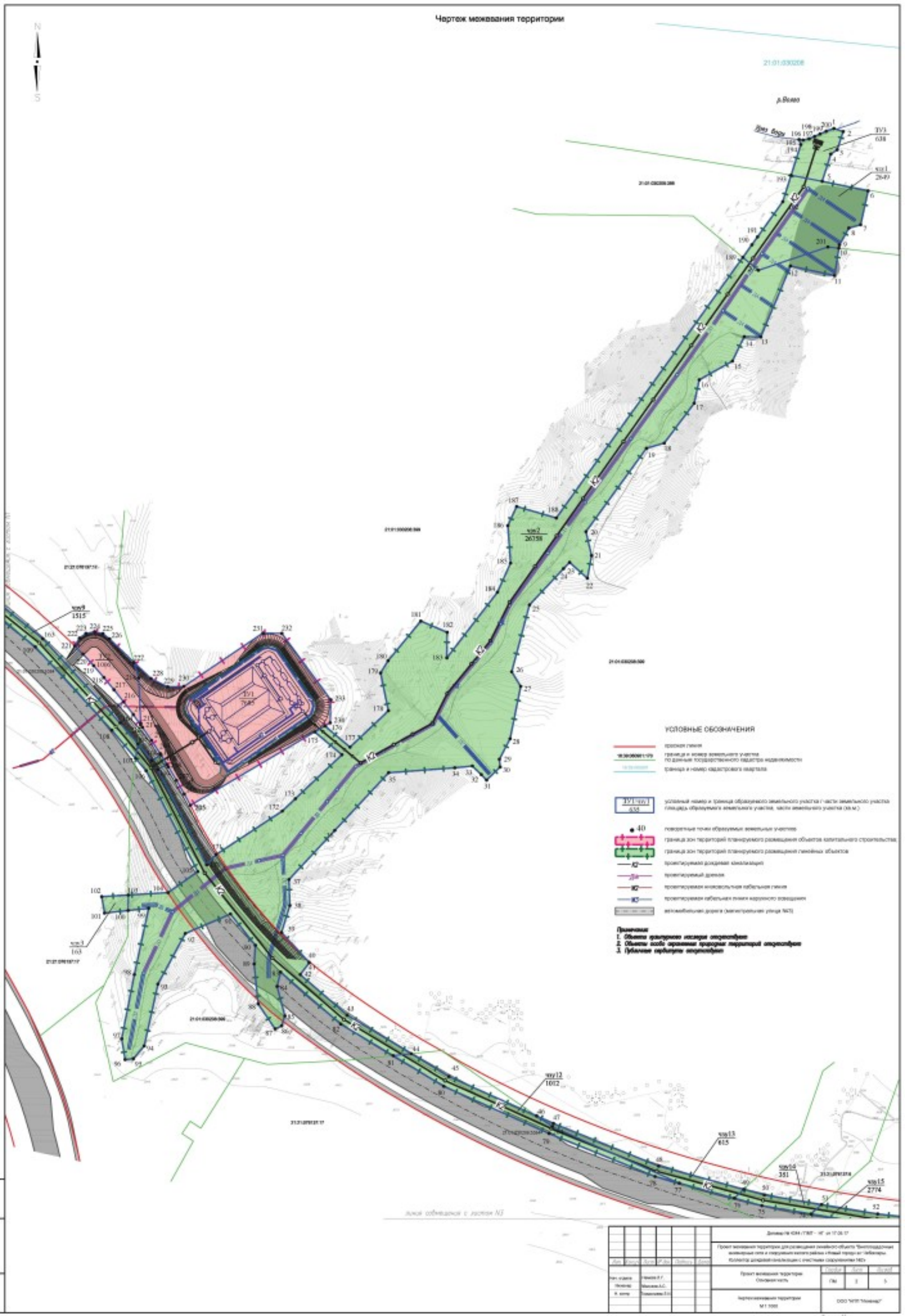
| Часть межевания территории | |
|----------------------------|--|
| М 1:500 | |
| ООО "НТБ Технологии" | |

Чертеж межевания территории



21.01.030208

д. Вино



УСЛОВНЫЕ ОБОЗНАЧЕНИЯ

- граница линии
- граница и номер земельного участка по данным государственного кадастра недвижимости
- граница и номер кадастрового квартала
- 21.01.030208
634 условный номер и граница образуемого земельного участка (части земельного участка, граница образуемого земельного участка, части земельного участка (кв. м.))
- 40 проектные точки образуемых земельных участков
- граница зон территориального размещения объектов капитального строительства
- граница зон территориального размещения линейных объектов
- проектируемая дорожная разметка
- проектируемый дренаж
- проектируемая интенсивность тротуарных газонов
- проектируемая набивная линия карьерного газона
- проектируемая дорожная разметка (защитная линия) участка (кв. м.)

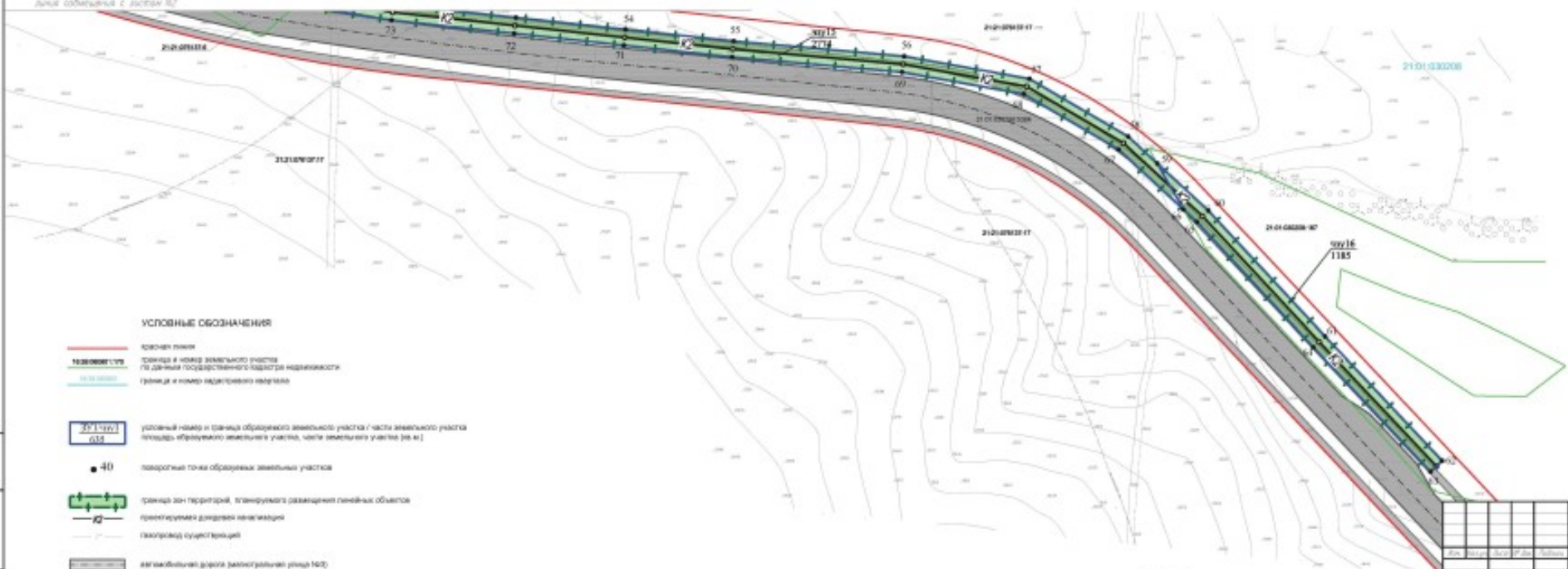
- Примечания**
1. Объекты капитального строительства
 2. Объекты особо охраняемой природной территории
 3. Губительные объекты территории

для согласования с проектом ЛЭ

| | | | |
|---|--|-----------------|---|
| Дата: 18.08.17 | | Лист: 17 из 17 | |
| Проект межевания территории для размещения объектов объектов "Индивидуальный жилищный фонд и гаражные кооперативы" в границах территории "Область культуры" в границах территории "Область культуры" в границах территории "Область культуры" | | | |
| Проект межевания территории | | № | 3 |
| Область культуры | | № | 3 |
| Межевание территории | | № | 3 |
| М.П. 1000 | | ООО "М.П. 1000" | |

Чертёж межевания территории

Линия обозначения с расстоянием 100'



УСЛОВНЫЕ ОБОЗНАЧЕНИЯ

- граница линии
- граница и номер земельного участка по данным государственного кадастра недвижимости
- граница и номер кадастрового квартала
- 27 1 кв. 034 условный номер и граница образуемого земельного участка / части земельного участка площадь образуемого земельного участка, части земельного участка (кв. м.)
- 40 поворотные точки образующих земельных участков
- граница зон территорий, планируемого размещения линейных объектов
- граница земель для размещения неканализованных
- граница земель для размещения канализованных
- автомобильная дорога (категория) улица 1402

- Примечание**
1. Объекты культурного наследия (археологические)
 2. Объекты особо охраняемых природных территорий (археологические)
 3. Публичные объекты (археологические)

| | | | | | | | | | |
|---|---------|---------|--------|----------|---------|---------|--------|------------------|---------|
| Длина № 034 / 031 - 14' от 07.08.17 | | | | | | | | | |
| Проект межевания территории для размещения линейного объекта "Техническое устройство сети и сооружений водоснабжения в жилой зоне в г. Чебоксары. Канализация (канализация) с использованием существующей СБ" | | | | | | | | | |
| № докум. | Исполн. | № листа | Листов | № докум. | Исполн. | № листа | Листов | № докум. | Исполн. |
| | | | | | | | | | |
| Проект межевания территории | | | | | | | | Ген. 3 | Арх. 5 |
| Часть межевания территории | | | | | | | | ООО "НПТ Уинтер" | |
| М.П. 000 | | | | | | | | | |



УСЛОВНЫЕ ОБОЗНАЧЕНИЯ

Объекты инженерной инфраструктуры

- Проектируемая дождевая канализация
- Разные запроектованные сеть выветной канализации
- Разные запроектованные сеть отдельной выветной канализации
- Проектируемая низковольтная кабельная линия

Красные линии границы

- Граница земельного участка по данным государственного кадастра недвижимости
- Красные линии
- Красные линии магистральной дороги районного значения №2 №3

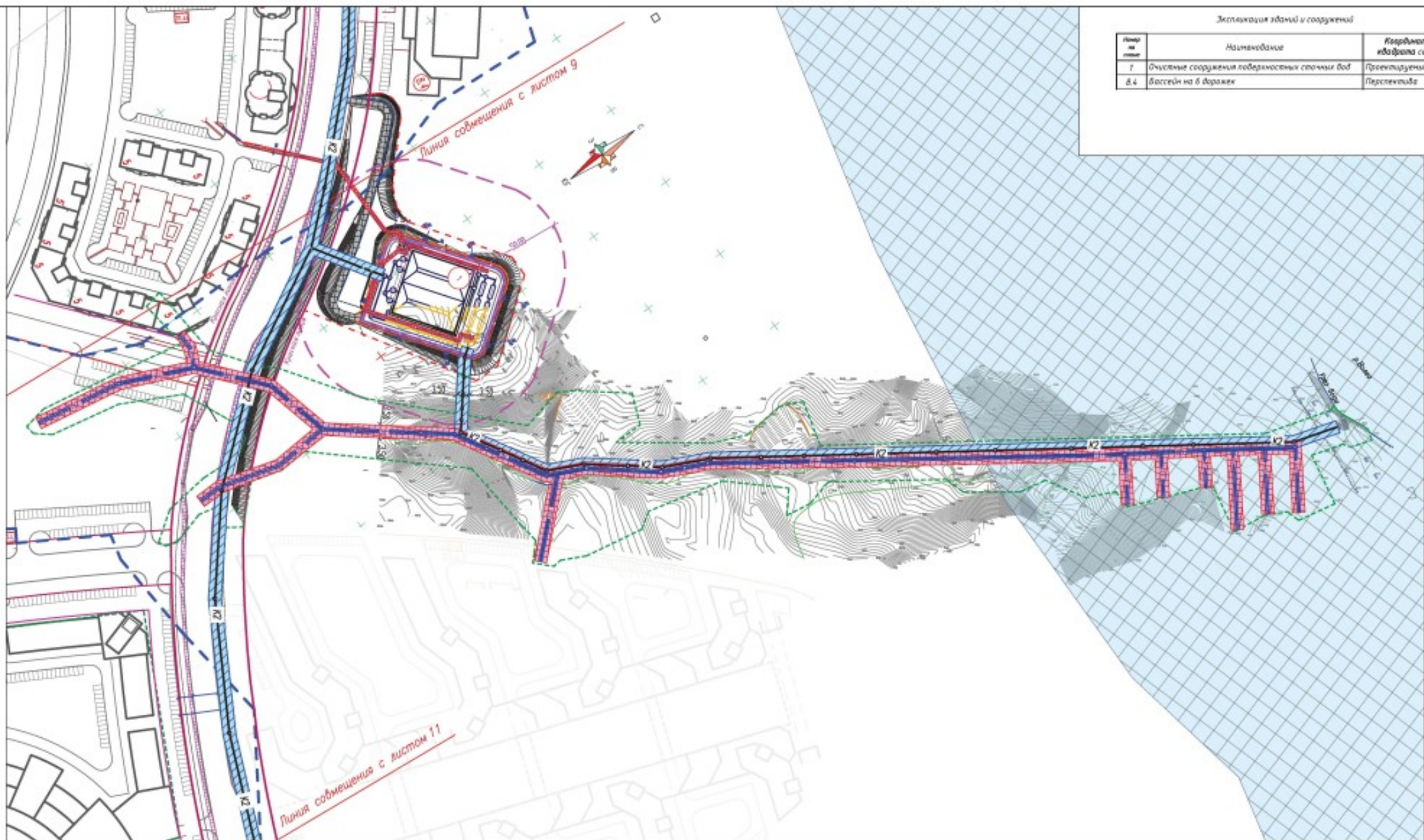
Охраняемые зоны

- Сены ВК
- Охраняемая зона дождевой канализации
 - Охраняемая зона канальной канализации
 - Охраняемая зона отдельной выветной канализации
 - Охраняемая зона проектируемой низковольтной кабельной линии №2

1. Границы зон действия публичных сервитудов на данных участках отсутствуют
2. Границы зон с особыми условиями использования территории (охраняемые зоны) определены в соответствии с СП 42.13330.2011, ПМЗ, Издание 7
3. Границы зон с особыми условиями использования территории (санитарно-защитные зоны) определены в соответствии с СанПиН 2.2.1/2.1.1 1289-03
4. Границы территорий объектов культурного наследия на участках проектирования отсутствуют

| 4364/011/14 | | | | | | |
|--|----------|-------|-------|-----------------------------|-------|-------|
| Инженерно-техническое задание на проектирование инженерной сети и сооружений жилого района №10 в г. Челябинске. Раздел: Канализация, канализация с очисткой сточных вод №2 | | | | | | |
| № п/п | № п/п | № п/п | № п/п | № п/п | № п/п | № п/п |
| Исполн. | Листов | Датум | Стр. | Лист | Стр. | Лист |
| Провер. | Добавлен | | | | | |
| Степень сложности работ с особыми условиями использования территории: П1-099 (безопас) | | | | АО "Челябинскгражданпроект" | | |

| № по плану | Наименование | Классификация объекта |
|------------|--|-----------------------|
| 7 | Открытые сооружения поверхностного стока вод | Проектируемый |
| 8.4 | Бассейн на б. дорожке | Перспектива |



УСЛОВНЫЕ ОБОЗНАЧЕНИЯ

Красные линии, границы

- Граница земельного участка по данным государственного кадастра недвижимости
- Граница планируемого размещения объектов капитального строительства
- Граница территорий, занятых линейными объектами
- Красные линии
- Красные линии наземной дороги районного значения № 3

Зоны с особыми условиями использования

- Водозащитная зона реки Волга (ЗВЗ) от парапета набережной
- Охранная зона проектируемого дренажа
- Охранная зона проектируемой дождевой канализации
- Охранная зона сетей наружного освещения №3
- Санитарно-защитная зона объектов сооружений

- Охранная зона низковольтной кабельной линии №2
- Проектируемая дождевая канализация
- Проектируемый дренаж
- Проектируемая низковольтная кабельная линия
- Проектируемая кабельная линия наружного освещения

1. Границы зон действия лучевых служб связи на данном участке осуществляются
2. Границы зоны с особыми условиями использования территории (охранная зона) определены в соответствии с СП 42.133.2011, ПУЭ, Индекс 7
3. Границы зоны с особыми условиями использования территории (санитарно-защитная зона) определены в соответствии с СанПиН 2.2.1.1.009-03
4. Границы территории объектов культурного наследия на участке проектирования осуществляются

| 42.01.01.01 | | | | |
|---|-------------|------|-----|--------|
| Дополнительные инженерные сети и сооружения жилищно-коммунального назначения в г. Чебоксары. Канализационно-дренажная канализация с объектами сооружений №2 | | | | |
| № п/п | № документа | Дата | Вид | Статус |
| № п/п | № документа | Дата | Вид | Статус |
| Сеть дренажных зон с особыми условиями использования территории №1.004 (проектируемая) | | | | |
| | | | | Листы |
| | | | | № |
| | | | | № |
| | | | | № |

Линия сообщения с листом 10



УСЛОВНЫЕ ОБОЗНАЧЕНИЯ

- | | | | | | |
|-------------------------------|---|------------------------|---|--|--------------------------------------|
| Красные линии, границы | | Охраняемые зоны | | Объекты инженерной инфраструктуры | |
| | - Граница земельного участка по данным государственного кадастра недвижимости | | - Охранная зона дождевой канализации | | - Проектируемая дождевая канализация |
| | - Красные линии | | - Санитарно-защитная зона от скотогольемя | | |
| | - Красная линия магистральной дороги районного значения № 3 | | - Охранная зона газопровода | | |

1. Границы зон действия публичных сервитудов на данные участки отсутствуют.
2. Границы зон с особыми условиями использования территории (охраняемые земли) определены в соответствии с СП 42.13330.2011, ПУЭ, издание 7.
3. Границы зон с особыми условиями использования территории (санитарно-защитные зоны) определены в соответствии с СанПиН 2.2.1/2.1.1.000-03.
4. Границы территорий объектов культурного наследия на участке проектирования отсутствуют.

| | | | | | | | | |
|--|---------|----------|--------|---------|------|---|------|------|
| | | | | | | ЭНЦИКЛОПЕДИЯ | | |
| | | | | | | Информационные инженерные сети и сооружения жилого района «Медведь» (район-8 в Челябинске). Планировка земельных участков с инженерными сооружениями №2 | | |
| Имя | Фамилия | П.И. | Имя | Фамилия | Стаж | Стаж | Стаж | Стаж |
| Инженер | Людмила | Ивановна | Иванов | Иван | 10 | 10 | 10 | 10 |
| Степень защиты зон с особыми условиями использования территории: П1-008 (информация) | | | | | | АО "Челябградинформация" | | |