

**Индивидуальный предприниматель Займогов Александр Игоревич**

ИНН 661705657377, ОГРНИП 321665800117621 Дата регистрации: 07.07.2021г.

**Объект культурного наследия регионального значения**  
**«Богоявленская церковь», XIX в., расположенный по**  
**адресу: Чувашская Республика, Порецкий муниципальный**  
**округ, с. Гарт, ул. Гагарина, д. 46а**  
(наименование памятника истории и культуры)

## **ПРОЕКТ ЗОН ОХРАНЫ**

**Раздел:** Проект зон охраны

**Подраздел:** Утверждаемая часть

Том   2  ,

Книга   1  .

Шифр ЧР-04-ПЗО-23-УЧ

Арх. № \_\_\_\_\_

Экз. № \_\_\_\_\_

Екатеринбург  
2023

**Индивидуальный предприниматель Займогов Александр Игоревич**

ИНН 661705657377, ОГРНИП 321665800117621 Дата регистрации: 07.07.2021г.

**Объект культурного наследия регионального значения**  
**«Богоявленская церковь», XIX в., расположенный по**  
**адресу: Чувашская Республика, Порецкий муниципальный**  
**округ, с. Гарт, ул. Гагарина, д. 46а**  
(наименование памятника истории и культуры)

**Раздел:** Проект зон охраны

**Подраздел:** Утверждаемая часть

Том   2  ,

Книга   1  .

Индивидуальный предприниматель \_\_\_\_\_ Займогов А. И.  
(личная подпись, фамилия И.О.)

Шифр ЧР-04-ПЗО-23-УЧ

Арх. № \_\_\_\_\_

Экз. № \_\_\_\_\_

Екатеринбург  
2023



## СОДЕРЖАНИЕ

№ Раздела	Наименование	Стр.,
	Введение	5
	Правовой режим	6
1	Глава 1	8
1.1	Состав зон охраны объекта культурного наследия	8
1.2	Режимы использования земель и земельных участков, требования к градостроительным регламентам в границах зон охраны объекта культурного наследия	12
1.2.1	Режим использования земель и земельных участков, требования к градостроительным регламентам в границах зоны регулирования застройки и хозяйственной деятельности ЗРЗ-1	12
1.2.2	Режим использования земель и земельных участков, требования к градостроительным регламентам в границах зоны регулирования застройки и хозяйственной деятельности ЗРЗ-2	15
1.2.3	Режим использования земель и земельных участков, требования к градостроительным регламентам в границах зоны охраняемого природного ландшафта ЗОПЛ	18
1.3	Графическая часть	20
	Схема зон охраны объекта культурного наследия	
	Приложение	22
	Описание местоположения границ зон охраны объекта культурного наследия	

Изм. № подл.	Подп. и дата	Взам. инв. №

Изм.	Кол.уч.	Лист	№док.	Подп.	Дата

ЧР-04-ПЗО-23-УЧ

Лист

4

## Введение

Данный проект представляет собой проект зон охраны объекта культурного наследия регионального значения «Богоявленская церковь», XIX в., расположенного по адресу: Чувашская Республика, Порецкий муниципальный округ, с. Гарт, ул. Гагарина, д. 46а.

Проект зон охраны объекта культурного наследия разработан ИП Займогов А.И. в 2023 году.

В данном томе представлены утверждаемые материалы проекта, в том числе дается описание границ зон охраны объекта культурного наследия и режимов использования земель и земельных участков и требований к градостроительным регламентам в границах территорий данных зон.

**Работы по описанию местоположения границ зон охраны объекта культурного наследия** выполнены ООО «Гео Мастер», лицензия на осуществление геодезической и картографической деятельности № Л036-00116–50/00138373 от 31 марта 2017 г., выдана Управлением федеральной службы государственной регистрации, кадастра и картографии по Московской области. Координаты представлены в региональной системе координат МСК-21. Описание местоположения границ зон охраны объекта культурного наследия представлены в приложении №1. Описание местоположения границ зон охраны объекта культурного наследия представлены в приложении №1. Координаты определены аналитическим методом с использованием комбинированных данных, полученных на оборудовании Stonex S800A, Аппаратура геодезическая спутниковая (заводской номер S813590601060R0, S813590701026R), 3d модели, построенной с помощью беспилотных воздушных аппаратов DJI Phantom 4 Pro V2.0 (заводской номер OV2DJ8URA40129, бортовой номер 0320x76) и DJI Mavic 3E (заводской номер 1581F5HB228T00203S5, бортовой номер 0712u59), оснащенных модулем RTK и программного обеспечения DJI Terra, а также сведений об объектах недвижимости, зарегистрированных в ЕГРН.

Изм.	Кол.уч.	Лист	№док.	Подп.	Дата	Взам. инв. №	Подп. и дата	Инв. № подл.	ЧР-04-ПЗО-23-УЧ	Лист
										5

## Правовой режим зон охраны объектов культурного наследия

**Зона регулирования застройки и хозяйственной деятельности** – территория, в пределах которой устанавливается режим использования земель и земельных участков, ограничивающий строительство и хозяйственную деятельность, определяются требования к реконструкции существующих зданий и сооружений. (п.2 ст.34 №73-ФЗ)

### Правовой режим зон регулирования застройки и хозяйственной деятельности объектов культурного наследия.

В соответствии с п. 10 Положения о зонах охраны объектов культурного наследия (памятников истории и культуры) народов Российской Федерации, утвержденного Постановлением Правительства РФ от 12.09. 2015 г. № 972, режим использования земель и градостроительный регламент в границах зоны регулирования застройки и хозяйственной деятельности устанавливаются с учетом следующих **требований:**

а) ограничение строительства, необходимое для обеспечения сохранности объекта культурного наследия в его исторической среде, в том числе касающееся размеров, пропорций и параметров объектов капитального строительства и их частей, использования отдельных строительных материалов, применения цветовых решений;

б) ограничение капитального ремонта и реконструкции объектов капитального строительства и их частей, в том числе касающееся их размеров, пропорций и параметров, использования отдельных строительных материалов, применения цветовых решений;

в) обеспечение визуального восприятия объекта культурного наследия в его историко-градостроительной и природной среде;

г) ограничение хозяйственной деятельности, необходимое для обеспечения сохранности объекта культурного наследия в его историко-градостроительной и природной среде;

д) сохранение качества окружающей среды, необходимого для обеспечения сохранности объекта культурного наследия в его историко-градостроительной и природной среде;

Изм.	№ подл.	Подп. и дата	Взам. инв. №				Лист
				ЧР-04-ПЗО-23-УЧ			
Изм.	№ подл.	Подп. и дата	Взам. инв. №	Изм.	№ подл.	Подп. и дата	Лист
							6

е) соблюдение требований в области охраны окружающей среды, необходимых для обеспечения сохранности объекта культурного наследия в его историческом и ландшафтном окружении, а также охраняемого природного ландшафта;

ж) иные требования, необходимые для обеспечения сохранности объекта культурного наследия в его историко-градостроительной и природной среде.

**Зона охраняемого природного ландшафта** – территория, в пределах которой устанавливается режим использования земель и земельных участков, запрещающий или ограничивающий хозяйственную деятельность, строительство и реконструкцию существующих зданий и сооружений в целях сохранения (регенерации) природного ландшафта, включая долины рек, водоемы, леса и открытые пространства, связанные композиционно с объектами культурного наследия. (п.2 ст.34 №73-ФЗ)

**Правовой режим зон охраняемого природного ландшафта.**

Зона охраняемого природного ландшафта относится, в соответствии с Градостроительным кодексом РФ, к зонам с особыми условиями использования территорий.

В соответствии с п.11 Положения о зонах охраны объектов культурного наследия (памятников истории и культуры) народов Российской Федерации, утвержденного Постановлением Правительства РФ от 12.09. 2015 г. № 972, режим использования земель и градостроительный регламент в границах зоны охраняемого природного ландшафта устанавливаются с учетом следующих **требований:**

а) запрещение строительства объектов капитального строительства, ограничение хозяйственной деятельности, капитального ремонта и реконструкции объектов капитального строительства и их частей в целях сохранения и восстановления композиционной связи с объектом культурного наследия природного ландшафта, включая долины рек, водоемы, леса и

Изм.	Кол.уч.	Лист	№док.	Подп.	Дата	Взам. инв. №	Подп. и дата	Интв. № подл.	Лист
ЧР-04-ПЗО-23-УЧ									

открытые пространства (за исключением работ по благоустройству территории и размещению малых архитектурных форм);

б) сохранение качества окружающей среды, необходимого для обеспечения сохранности и восстановления (регенерации) охраняемого природного ландшафта;

в) сохранение сложившегося в охраняемом природном ландшафте соотношения открытых и закрытых пространств в целях обеспечения визуального восприятия объекта культурного наследия в его историко-градостроительной и природной среде;

г) соблюдение требований в области охраны окружающей среды, необходимых для обеспечения сохранности объекта культурного наследия в его историческом и ландшафтном окружении, а также охраняемого природного ландшафта;

д) иные требования, необходимые для сохранения и восстановления (регенерации) охраняемого природного ландшафта.

Инв. № подл.	Подп. и дата	Взам. инв. №					Лист
			ЧР-04-ПЗО-23-УЧ				
Изм.	Кол.уч.	Лист	№док.	Подп.	Дата		



**Глава 1. Состав зон охраны, описание границ зон охраны, режимы использования земель и земельных участков, требования к градостроительным регламентам в границах зон охраны объекта культурного наследия регионального значения «Богоявленская церковь», XIX в., расположенного по адресу: Чувашская Республика, Порецкий муниципальный округ, с. Гарт, ул. Гагарина, д. 46а**

**1.1 Состав зон охраны объекта культурного наследия регионального значения «Богоявленская церковь», XIX в., расположенного по адресу: Чувашская Республика, Порецкий муниципальный округ, с. Гарт, ул. Гагарина, д. 46а**

Для объекта культурного наследия (Далее – Объекта) определен следующий состав зон охраны:

- зона регулирования застройки и хозяйственной деятельности ЗРЗ-1;
- зона регулирования застройки и хозяйственной деятельности ЗРЗ-2 (5 участков);
- зона охраняемого природного ландшафта ЗОПЛ (2 участка).

**Зона регулирования застройки и хозяйственной деятельности ЗРЗ-1** – территория, которая устанавливается на территории общего пользования в каналах улиц на основании ландшафтно-визуального анализа исходя из бассейна видимости Объекта, его видовых панорамных раскрытий, определяющих качество его восприятия, а также на основании историко-градостроительных исследований в целях сохранения планировочной структуры в кварталах, смежных с Объектом. Зона имеет внутренний контур.

Несмотря на то, что в соответствии с пунктом 4 статьи 36 Градостроительного кодекса Российской Федерации действие градостроительного регламента не распространяется на земельные участки в границах территорий общего пользования, разработчики, на основании данных ландшафтно-визуального анализа, считают необходимым установление ЗРЗ-1 в границах территории общего пользования в целях сохранения бассейна

Изм.	Кол.уч.	Лист	№док.	Подп.	Дата	Взам. инв. №	Подп. и дата	Инв. № подл.	ЧР-04-ПЗО-23-УЧ	Лист
										9

видимости Объекта и связанных с ним элементов градостроительного окружения, а также возможности сохранения качества среды в окружении Объекта, выраженного в установлении требований к благоустройству территории, исключении прокладки инженерных сетей наземным и надземным способами, ограничении в использовании наружной рекламы на данной территории. Не установление на территории общего пользования вышеописанных ограничений приведет к ухудшению восприятия Объекта в его среде. Для ЗРЗ-1 устанавливается ограничение строительства – только подземные сооружения и линейные объекты инженерной инфраструктуры, а также наземные и подземные линейные объекты транспортной инфраструктуры, что позволит сохранить визуальное восприятие Объекта и вместе с тем обеспечить возможность современного развития градостроительной среды в виде использования подземного пространства.

**Зона регулирования застройки и хозяйственной деятельности ЗРЗ-2** – территория, которая назначается на основании исследования взаимосвязи Объекта и его градостроительного окружения в прилегающих кварталах. Зона устанавливается на участки преимущественно индивидуальной жилой застройки и малоэтажной застройки иного назначения, визуально взаимодействующие с Объектом. Высота строительства здесь ограничивается на уровне существующей одноэтажной застройки с учетом скатных крыш и наличия мансардных этажей, сохранившей масштабные параметры исторической среды Объекта. Реконструкция объектов капитального строительства допускается без увеличения высоты или, в случае увеличения высоты, без превышения предельных параметров строительства в границах данной зоны. Также для данной зоны устанавливается ограничение на использование типа крыши, материалов отделки фасадов, цветового решения для строящихся и реконструируемых объектов капитального строительства в целях адаптации к характеристикам исторической среды.

**Зона охраняемого природного ландшафта ЗОПЛ** – территория, которая назначается на основании исследования ландшафтного окружения Объекта. Зона включает 2 участка водного и прибрежного ландшафта реки и пруда, визуально взаимодействующие с Объектом с северной стороны. Границы данной зоны

Изм. № подл.	Подп. и дата	Взам. инв. №

						ЧР-04-ПЗО-23-УЧ
Изм.	Кол.уч.	Лист	№док.	Подп.	Дата	

Лист
10

обусловлены контуром природного ландшафта, не затронутого застройкой или участками земледелия, и особенностями визуального восприятия Объекта в окружающем природном ландшафте. В границах данной зоны установлен запрет строительства объектов капитального строительства, использования наружной рекламы и прокладки инженерных сетей, а также изменение типа природного ландшафта, устанавливаются требования к благоустройству территории.

**Иные объекты культурного наследия и выявленные объекты культурного наследия в границы зон охраны не вошли.**

**Вхождение объектов археологического наследия в границы зон охраны данным проектом не рассматривается, поскольку сведения о возможных объектах археологического наследия, расположенных в границах зон охраны иного объекта культурного наследия не подлежат опубликованию, согласно Приказу Министерства культуры РФ от 01.09.2015 г. № 2328.**

Инив. № подл.							ЧР-04-ПЗО-23-УЧ	Лист
								Взам. инв. №
Подп. и дата								
Изм.	Кол.уч.	Лист	№док.	Подп.	Дата			

**1.2 Режимы использования земель и земельных участков, требования к градостроительным регламентам в границах зон охраны объекта культурного наследия регионального значения «Богоявленская церковь», XIX в., расположенного по адресу: Чувашская Республика, Порецкий муниципальный округ, с. Гарт, ул. Гагарина, д. 46а**

**1.2.1 Режим использования земель и земельных участков, требования к градостроительным регламентам в границах зоны регулирования застройки и хозяйственной деятельности ЗРЗ-1.**

**В границах зоны регулирования застройки и хозяйственной деятельности ЗРЗ-1 разрешается:**

- использование земельных участков и объектов капитального строительства в соответствии с функциональным назначением, сложившимся ко времени установления режима, не противоречащим специальным требованиям, установленным для зоны регулирования застройки и хозяйственной деятельности;

- строительство объектов капитального строительства с учетом следующих требований: только подземные сооружения транспортной и инженерной инфраструктуры;

- реконструкция, капитальный ремонт существующих объектов капитального строительства без увеличения их габаритов в наземной части;

- снос (демонтаж) объектов капитального строительства, а также некапитальных строений;

- устройство ограждений с использованием традиционных материалов, архитектурно-исторических элементов и декоративной отделки;

- размещение временных элементов информационно-декоративного оформления событийного характера, включая праздничное оформление, а также временных строительных ограждающих конструкций;

- размещение памятников, памятных знаков, иной историко-культурной

Изм. № подл.	Подп. и дата	Взам. инв. №					ЧР-04-ПЗО-23-УЧ	Лист
								12
			Изм.	Кол.уч.	Лист	№ док.		Подп.

информации;

- размещение элементов благоустройства и санитарного содержания территории;

- проведение работ по озеленению при условии обеспечения визуального восприятия объекта культурного наследия, визуального закрытия диссонирующих объектов кулисным озеленением, нейтрализация дисгармоничного озеленения путём санации;

- строительство подземным способом, капитальный ремонт и реконструкция существующих линейных объектов инженерной инфраструктуры без увеличения их габаритов в наземной части;

- строительство, реконструкция и ремонт дорог с твёрдым покрытием, устройство дорожной разметки, парковочных карманов, установка дорожных знаков;

- проведение мероприятий, направленных на обеспечение пожарной безопасности;

- проведение охранных археологических мероприятий перед началом любых видов земляных работ, кроме работ по посадке деревьев, кустарника, иных садово-огородных работ, с целью исследования культурного археологического слоя.

**В границах зоны регулирования застройки и хозяйственной деятельности ЗРЗ-1 запрещается:**

- проведение строительных, земляных, хозяйственных работ на земельных участках, непосредственно связанных с земельными участками в границах территории объекта культурного наследия без согласованной в установленном порядке документации (раздела проектной документации) по обеспечению сохранности объекта культурного наследия;

- установка ограждений из бетонных плит, металлопрофиля; использование в окраске ограждений ярких цветов;

- установка отдельно стоящих, а также расположенных на ограждениях,

Изм.	Кол.уч.	Лист	№док.	Подп.	Дата	Взам. инв. №	Подп. и дата	Инд. № подл.	ЧР-04-ПЗО-23-УЧ	Лист
										13

обращённых на уличное пространство, рекламных конструкций размерами информационного поля по короткой стороне более 1,2 метра и по длинной стороне более 1,7 метра, высотой конструкции более 2,5 метра;

- размещение антенно-мачтовых сооружений связи;
- размещение взрывоопасных и пожароопасных объектов, объектов с динамическим воздействием;
- использование строительных технологий, создающих динамические нагрузки;
- изменение сложившегося рельефа, выемка и подсыпка грунта, за исключением проведения мероприятий по инженерной защите территорий;
- размещение на улицах, напротив объекта культурного наследия, вечнозелёных деревьев и кустарника, закрывающих виды на фасады указанного объекта;
- размещение остановок транспорта перед фасадами объекта культурного наследия;
- размещение площадок для мусоросборников, контейнеров для отходов перед фасадами объекта культурного наследия;
- проведение земляных работ, кроме указанных как разрешённые, без предварительного археологического исследования культурного слоя в соответствии с действующим законодательством.

Изм.	Кол.уч.	Лист	№док.	Подп.	Дата	Взам. инв. №	Подп. и дата	Интв. № подл.	ЧР-04-ПЗО-23-УЧ		Лист
											14

**1.2.2 Режим использования земель и земельных участков, требования к градостроительным регламентам в границах зоны регулирования застройки и хозяйственной деятельности ЗРЗ-2.**

**В границах зоны регулирования застройки и хозяйственной деятельности ЗРЗ-2 разрешается:**

- использование земельных участков и объектов капитального строительства в соответствии с функциональным назначением, сложившимся ко времени установления режима, не противоречащим специальным требованиям, установленным для зоны регулирования застройки и хозяйственной деятельности;

- строительство объектов капитального строительства с учетом следующих требований: максимальная высота объектов капитального строительства от существующего уровня земли до верхней отметки здания – 7 метров, максимальное количество наземных этажей – 1 плюс мансардный этаж, тип крыши – скатная, вальмовая с углом наклона от 25 до 40 градусов;

- реконструкция, капитальный ремонт объектов капитального строительства с учетом следующих требований: без увеличения высоты или, в случае увеличения высоты, без превышения предельных параметров строительства в границах данной зоны;

- снос объектов капитального строительства, а также некапитальных строений и сооружений;

- использование в отделке фасадов натуральных и имитирующих натуральные отделочных материалов с применением неярких (пастельных) оттенков, исключение доминантных элементов в завершениях сооружений (башен, шпилей);

- установка на зданиях и сооружениях со стороны улиц информационных досок с площадью информационного поля не более 0,6 кв. м, вывесок высотой не более 0,6 м в виде объёмных букв и знаков;

- устройство ограждений со стороны улиц с использованием традиционных

Изм. № подл.	Подп. и дата	Взам. инв. №
--------------	--------------	--------------

							ЧР-04-ПЗО-23-УЧ	Лист
Изм.	Кол.уч.	Лист	№док.	Подп.	Дата			15

материалов, архитектурно-исторических элементов и декоративной отделки;

- размещение временных элементов информационно-декоративного оформления событийного характера, включая праздничное оформление, а также временных строительных ограждающих конструкций;

- размещение памятников, памятных знаков, иной историко-культурной информации;

- проведение работ по озеленению, нейтрализация дисгармоничного озеленения путём санации;

- капитальный ремонт и реконструкция существующих объектов инженерной инфраструктуры;

- прокладка новых объектов инженерной инфраструктуры, за исключением наземных и надземных сетей;

- проведение мероприятий, направленных на обеспечение пожарной безопасности;

- проведение охранных археологических мероприятий перед началом любых видов земляных работ, кроме работ по посадке деревьев, кустарника, иных садово-огородных работ, с целью исследования культурного археологического слоя.

**В границах зоны регулирования застройки и хозяйственной деятельности ЗРЗ-2 запрещается:**

- применение диссонирующих объёмно-пространственных и архитектурных решений, активных по силуэту и цвету, в том числе использование активных цветовых решений в отделке фасадов, кровельном покрытии, применение со стороны улиц сайдинга, искусственных материалов в отделке фасадов, не имитирующих натуральные, применение больших площадей сплошного остекления, использование зеркального и цветного стекла;

- применение плоских крыш, высоких (более 40 градусов) скатных кровель, пагодообразных крыш, башен, шпилей и иных доминантных элементов в завершениях зданий;

Изм. № подл.	Подп. и дата	Взам. инв. №
--------------	--------------	--------------

						ЧР-04-ПЗО-23-УЧ	Лист 16
Изм.	Кол.уч.	Лист	№док.	Подп.	Дата		



- установка со стороны улиц ограждений из бетонных плит, металлопрофиля, использование в окраске ограждений ярких цветов;
- установка на фасадах зданий и ограждениях, обращённых к улицам, рекламных конструкций, размерами информационного поля по короткой стороне более 1,2 метра и по длинной стороне более 1,7 метра, высотой конструкции более 2,5 метра, установка рекламных конструкций на крышах зданий;
- размещение антенно-мачтовых сооружений связи, труб и иных значительных по высоте инженерных сооружений;
- размещение взрывоопасных и пожароопасных объектов, объектов с динамическим воздействием;
- использование строительных технологий, создающих динамические нагрузки;
- проведение земляных работ, за исключением посадки деревьев, кустарника, иных садово-огородных работ, без предварительного археологического исследования культурного слоя в соответствии с действующим законодательством.

Изм.	Кол.уч.	Лист	№док.	Подп.	Дата	ЧР-04-ПЗО-23-УЧ	Лист
							17
Изм.	Кол.уч.	Лист	№док.	Подп.	Дата		
Изм.	Кол.уч.	Лист	№док.	Подп.	Дата		
Изм.	Кол.уч.	Лист	№док.	Подп.	Дата		

### 1.2.3 Режим использования земель и земельных участков, требования к градостроительным регламентам в границах зоны охраняемого природного ландшафта ЗОПЛ.

**В границах зоны охраняемого природного ландшафта ЗОПЛ разрешается:**

- использование территории под рекреационные цели, создание мест организованного отдыха, пешеходных прогулочных зон, устройство пешеходных и велосипедных дорожек, иная хозяйственная деятельность, не искажающая облик исторического природного окружения;

- проведение мероприятий, направленных на сохранение и воссоздание элементов историко-природного ландшафта, особенностей рельефа, гидрографии, основных панорам и секторов обзора объекта культурного наследия;

- снос (демонтаж) объектов капитального строительства, а также некапитальных строений и сооружений;

- ремонт и реконструкция объектов капитального строительства и опор линейных объектов без изменения их габаритов;

- благоустройство территории, создание смотровых площадок в местах исторических раскрытий с применением традиционных материалов и малых архитектурных форм;

- размещение информационных табличек, памятников, памятных знаков, иной историко-культурной информации;

- проведение работ по инженерной защите территории, по укреплению береговых склонов, на основании специальных проектов, выполненных, согласованных и утверждённых в установленном порядке;

- проведение работ по озеленению, регулированию и санации зелёных насаждений в целях обеспечения визуального восприятия объекта культурного наследия, нейтрализация дисгармоничного озеленения путём санации;

- капитальный ремонт и реконструкция линейных объектов инженерной

Изм.	Кол.уч.	Лист	№док.	Подп.	Дата	Взам. инв. №	Подп. и дата	Инв. № подл.	ЧР-04-ПЗО-23-УЧ	Лист
										18

инфраструктуры без увеличения их габаритов в наземной части;

- создание, обустройство существующей транспортно-пешеходной сети по специально разработанным проектам;

- проведение охранных археологических мероприятий перед началом любых видов земляных работ, кроме работ по посадке деревьев, кустарника, с целью исследования культурного археологического слоя.

**В границах зоны охраняемого природного ландшафта ЗОПЛ запрещается:**

- строительство объектов капитального строительства;
- установка временных сооружений и рекламных конструкций;
- устройство сплошных непрозрачных ограждений высотой более 1,5 метра;
- устройство автостоянок;
- изменение существующей береговой линии водоемов, рельефа берегов, выемка и подсыпка грунта, за исключением проведения мероприятий по инженерной защите территорий;
- хозяйственная деятельность, нарушающая природный гидрологический режим, ведущая к загрязнению водоема и грунтовых вод;
- проведение любых земляных работ, кроме указанных как разрешённые, без предварительного археологического исследования культурного слоя в соответствии с действующим законодательством.

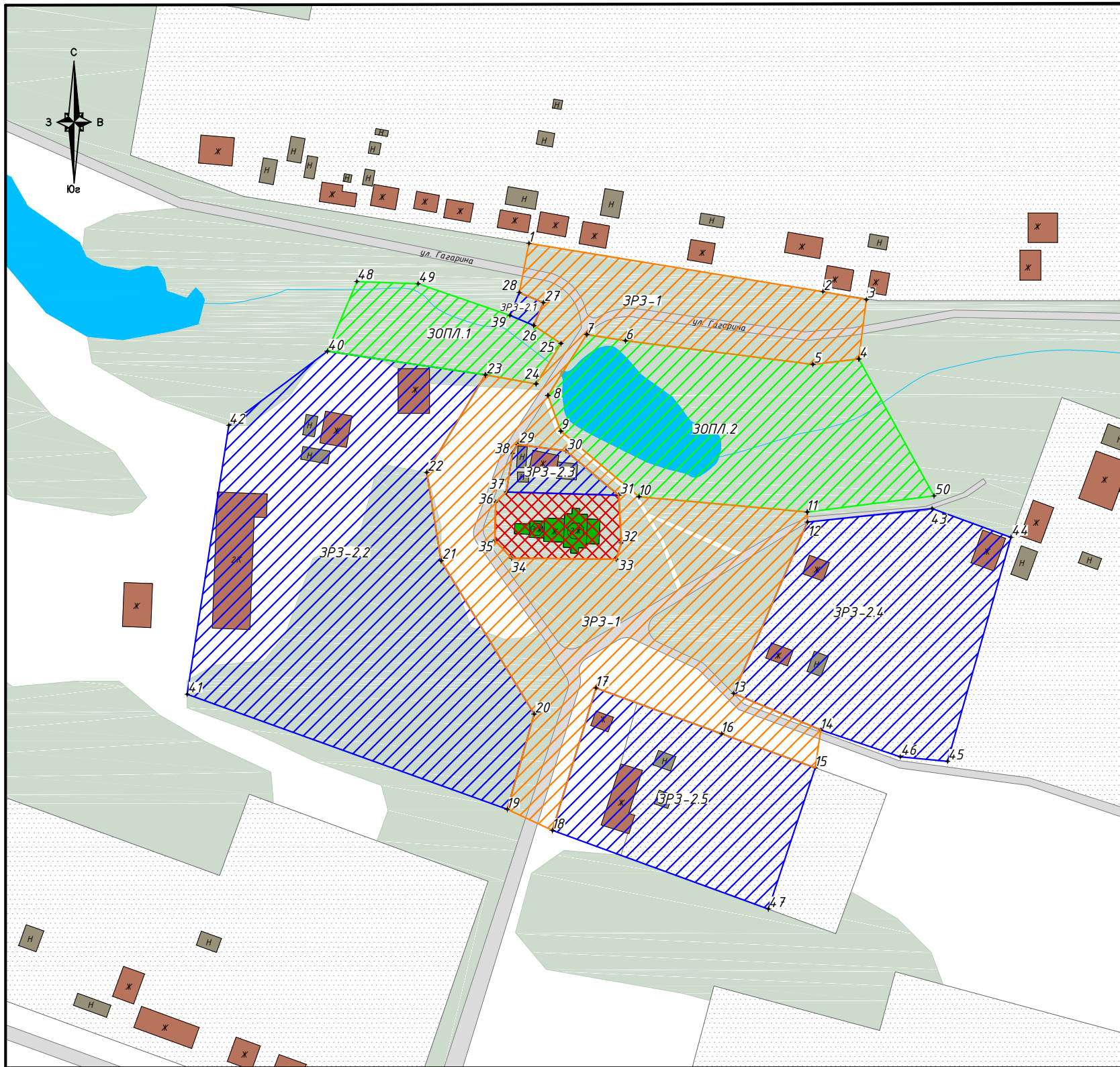
Изм.	Кол.уч.	Лист	№док.	Подп.	Дата	Взам. инв. №	Подп. и дата	Инв. № подл.	ЧР-04-ПЗО-23-УЧ	Лист
										19

# 1.3 Графическая часть

Инв. № подл.	Подп. и дата	Взам. инв. №

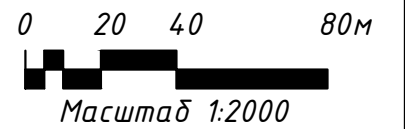
Изм.	Кол.уч.	Лист	№док.	Подп.	Дата

ЧР-04-ПЗО-23-УЧ



### Условные обозначения:

- Рассматриваемый объект культурного наследия регионального значения, находящийся на государственной охране: «Богоявленская церковь», XIX в., расположенный по адресу: Чувашская Республика, Поречский муниципальный округ, с. Гарт, ул. Гагарина, д. 46а
- Дорожно-транспортные сети
- Жилая и административная застройка
- Нежилая хозяйственная застройка
- Озеленение
- Огороды
- Территория объекта культурного наследия
- Зона регулирования застройки и хозяйственной деятельности ЗРЗ-1
- Зона регулирования застройки и хозяйственной деятельности ЗРЗ-2
- Зона охраняемого природного ландшафта ЗОПЛ
- ⊕1 Номер характерной (поворотной) точки границ зон охраны



						ЧР-04-ПЗО-23-УЧ		
						«Богоявленская церковь», XIX в., расположенный по адресу: Чувашская Республика, Поречский муниципальный округ, с. Гарт, ул. Гагарина, д. 46а		
Изм.	Кол.уч.	Лист	№ док.	Подпись	Дата	Графическая часть		
				[Signature]				
Проверил	Сотров И.В.			[Signature]		П	1	1
Выполнил	Пермякова А.С.			[Signature]		000 «ГеоМастер»		
Схема зон охраны объекта культурного наследия								

# Приложение

Изм.	Кол.уч.	Лист	№док.	Подп.	Дата	ЧР-04-ПЗО-23-УЧ	Лист
							22

Изм. № подл.	Подп. и дата	Взам. инв. №
--------------	--------------	--------------

**ОБЩЕСТВО С ОГРАНИЧЕННОЙ ОТВЕТСТВЕННОСТЬЮ «ГЕО МАСТЕР»**  
142600, Российская Федерация, Московская область, город Орехово-Зуево, ул. Ленина, д.  
105а, этаж 4, помещ. 4 ИНН 5034036526, КПП 503401001

**Описание местоположения границ зон охраны объекта  
культурного наследия**

Генеральный директор \_\_\_\_\_ Михайлина М.И.  
(личная подпись, фамилия И.О.)

**Описание местоположения границ зон охраны объекта культурного наследия регионального значения «Богоявленская церковь», XIX в., расположенного по адресу: Чувашская Республика, Порецкий муниципальный округ, с. Гарт, ул. Гагарина, д. 46а**

**Описание границ зоны регулирования застройки и хозяйственной деятельности ЗРЗ-1.**

Сведения об объекте					
№ п/п	Характеристики объекта			Описание характеристик	
1	2			3	
1	Местоположение объекта			Чувашская Республика, Порецкий муниципальный округ, с. Гарт	
2	Площадь объекта +/- величина погрешности определения площади (P +/- Дельта P)			16026 м <sup>2</sup> +/- 44 м <sup>2</sup>	
3	Иные характеристики объекта				
Сведения о местоположении границ объекта					
1. Система координат <u>МСК-21 (зона 1)</u>					
2. Сведения о характерных точках границ объекта					
Обозначение характерных точек границ	Координаты, м		Метод определения координат характерной точки	Средняя квадратическая погрешность положения характерной точки (Mt), м	Описание обозначения точки на местности (при наличии)
	X	Y			
1	2	3	4	5	6
Внешний контур					
1	297425,25	1193959,89	аналитический	0,1 м	-
2	297406,24	1194075,64	аналитический	0,1 м	-
3	297403,09	1194092,78	аналитический	0,1 м	-
4	297379,71	1194089,82	аналитический	0,1 м	-



5	297377,56	1194071,72	аналитический	0,1 м	-
6	297386,86	1193997,86	аналитический	0,1 м	-
7	297389,35	1193982,67	аналитический	0,1 м	-
8	297365,33	1193967,32	аналитический	0,1 м	-
9	297351,29	1193972,43	аналитический	0,1 м	-
10	297325,47	1194003,20	аналитический	0,1 м	-
11	297319,43	1194069,46	аналитический	0,1 м	-
12	297315,43	1194069,60	аналитический	0,1 м	-
13	297247,95	1194040,46	аналитический	0,1 м	-
14	297233,57	1194074,86	аналитический	0,1 м	-
15	297218,70	1194072,67	аналитический	0,1 м	-
16	297232,11	1194035,80	аналитический	0,1 м	-
17	297250,14	1193986,27	аналитический	0,1 м	-
18	297194,03	1193969,11	аналитический	0,1 м	-
19	297202,34	1193951,28	аналитический	0,1 м	-
20	297239,85	1193961,87	аналитический	0,1 м	-
21	297300,24	1193925,28	аналитический	0,1 м	-
22	297335,04	1193919,60	аналитический	0,1 м	-
23	297373,41	1193942,70	аналитический	0,1 м	-
24	297369,88	1193962,66	аналитический	0,1 м	-
25	297385,76	1193972,44	аналитический	0,1 м	-
26	297392,89	1193961,76	аналитический	0,1 м	-
27	297401,90	1193965,53	аналитический	0,1 м	-
28	297405,87	1193956,05	аналитический	0,1 м	-
1	297425,25	1193959,89	аналитический	0,1 м	-
Внутренний контур					
29	297345,99	1193955,48	аналитический	0,1 м	-
30	297343,51	1193974,42	аналитический	0,1 м	-
31	297326,01	1193995,27	аналитический	0,1 м	-
32	297307,27	1193996,15	аналитический	0,1 м	-
33	297300,82	1193994,25	аналитический	0,1 м	-
34	297301,21	1193953,01	аналитический	0,1 м	-

35	297308,34	1193946,38	аналитический	0,1 м	-
36	297323,36	1193946,76	аналитический	0,1 м	-
37	297327,31	1193951,01	аналитический	0,1 м	-
38	297342,53	1193953,38	аналитический	0,1 м	-
29	297345,99	1193955,48	аналитический	0,1 м	-

Описание границ объекта		
Прохождение границы		Описание прохождения границы
от точки	до точки	
1	2	3
<b>Внешний контур</b>		
1	2	от точки 1 на юго-восток 117,31 м до точки 2
2	3	от точки 2 на юго-восток 17,42 м до точки 3
3	4	от точки 3 на юго-запад 23,56 м до точки 4
4	5	от точки 4 на юго-запад 18,23 м до точки 5
5	6	от точки 5 на северо-запад 74,45 м до точки 6
6	7	от точки 6 на северо-запад 15,39 м до точки 7
7	8	от точки 7 на юго-запад 28,51 м до точки 8
8	9	от точки 8 на юго-восток 14,94 м до точки 9
9	10	от точки 9 на юго-восток 40,16 м до точки 10
10	11	от точки 10 на юго-восток 66,54 м до точки 11
11	12	от точки 11 на юго-восток 4,00 м до точки 12
12	13	от точки 12 на юго-запад 73,50 м до точки 13
13	14	от точки 13 на юго-восток 37,28 м до точки 14
14	15	от точки 14 на юго-запад 15,03 м до точки 15
15	16	от точки 15 на северо-запад 39,23 м до точки 16
16	17	от точки 16 на северо-запад 52,71 м до точки 17
17	18	от точки 17 на юго-запад 58,67 м до точки 18
18	19	от точки 18 на северо-запад 19,67 м до точки 19
19	20	от точки 19 на северо-восток 38,98 м до точки 20
20	21	от точки 20 на северо-запад 70,61 м до точки 21
21	22	от точки 21 на северо-запад 35,26 м до точки 22
22	23	от точки 22 на северо-восток 44,78 м до точки 23
23	24	от точки 23 на юго-восток 20,27 м до точки 24
24	25	от точки 24 на северо-восток 18,66 м до точки 25
25	26	от точки 25 на северо-запад 12,84 м до точки 26
26	27	от точки 26 на северо-восток 9,77 м до точки 27
27	28	от точки 27 на северо-запад 10,28 м до точки 28
28	1	от точки 28 на северо-восток 19,76 м до точки 1
<b>Внутренний контур</b>		
29	30	от точки 29 на юго-восток 19,10 м до точки 30
30	31	от точки 30 на юго-восток 27,22 м до точки 31
31	32	от точки 31 на юго-восток 18,76 м до точки 32

32	33	от точки 32 на юго-запад 6,73 м до точки 33
33	34	от точки 33 на запад 41,24 м до точки 34
34	35	от точки 34 на северо-запад 9,73 м до точки 35
35	36	от точки 35 на северо-восток 15,03 м до точки 36
36	37	от точки 36 на северо-восток 5,80 м до точки 37
37	38	от точки 37 на северо-восток 15,41 м до точки 38
38	29	от точки 38 на северо-восток 4,04 м до точки 1

**Описание границ зоны регулирования застройки и хозяйственной деятельности ЗРЗ-2.**

Сведения об объекте					
№ п/п	Характеристики объекта			Описание характеристик	
1	2			3	
1	Местоположение объекта			Чувашская Республика, Порецкий муниципальный округ, с. Гарт	
2	Площадь объекта +/- величина погрешности определения площади (Р +/- Дельта Р)			29000 м <sup>2</sup> +/- 60 м <sup>2</sup>	
3	Иные характеристики объекта				
Сведения о местоположении границ объекта					
1. Система координат <u>МСК-21 (зона 1)</u>					
2. Сведения о характерных точках границ объекта					
Обозначение характерных точек границ	Координаты, м		Метод определения координат характерной точки	Средняя квадратическая погрешность положения характерной точки (Mt), м	Описание обозначения точки на местности (при наличии)
	X	Y			
1	2	3	4	5	6
Участок 1					
28	297405,87	1193956,05	аналитический	0,1 м	-
27	297401,90	1193965,53	аналитический	0,1 м	-
26	297392,89	1193961,76	аналитический	0,1 м	-
39	297396,86	1193952,29	аналитический	0,1 м	-

28	297405,87	1193956,05	аналитический	0,1 м	-
Участок 2					
40	297382,75	1193880,45	аналитический	0,1 м	-
23	297373,41	1193942,70	аналитический	0,1 м	-
22	297335,04	1193919,60	аналитический	0,1 м	-
21	297300,24	1193925,28	аналитический	0,1 м	-
20	297239,85	1193961,87	аналитический	0,1 м	-
19	297202,34	1193951,28	аналитический	0,1 м	-
41	297247,66	1193825,20	аналитический	0,1 м	-
42	297353,57	1193841,60	аналитический	0,1 м	-
40	297382,75	1193880,45	аналитический	0,1 м	-
Участок 3					
29	297345,99	1193955,48	аналитический	0,1 м	-
30	297343,51	1193974,42	аналитический	0,1 м	-
31	297326,01	1193995,27	аналитический	0,1 м	-
37	297327,31	1193951,01	аналитический	0,1 м	-
38	297342,53	1193953,38	аналитический	0,1 м	-
29	297345,99	1193955,48	аналитический	0,1 м	-
Участок 4					
12	297315,43	1194069,60	аналитический	0,1 м	-
43	297320,81	1194118,67	аналитический	0,1 м	-
44	297309,48	1194149,80	аналитический	0,1 м	-
45	297221,23	1194124,75	аналитический	0,1 м	-
46	297223,04	1194106,19	аналитический	0,1 м	-
14	297233,57	1194074,86	аналитический	0,1 м	-
13	297247,95	1194040,46	аналитический	0,1 м	-
12	297315,43	1194069,60	аналитический	0,1 м	-
Участок 5					
17	297250,14	1193986,27	аналитический	0,1 м	-
16	297232,11	1194035,80	аналитический	0,1 м	-
15	297218,70	1194072,67	аналитический	0,1 м	-
47	297163,08	1194054,16	аналитический	0,1 м	-

18	297194,03	1193969,11	аналитический	0,1 м	-
17	297250,14	1193986,27	аналитический	0,1 м	-

Описание границ объекта		
Прохождение границы		Описание прохождения границы
от точки	до точки	
1	2	3
Участок 1		
28	27	от точки 28 на юго-восток 10,28 м до точки 27
27	26	от точки 27 на юго-запад 9,77 м до точки 26
26	39	от точки 26 на северо-запад 10,27 м до точки 39
39	28	от точки 39 на северо-восток 9,76 м до точки 28
Участок 2		
40	23	от точки 40 на юго-восток 62,95 м до точки 23
23	22	от точки 23 на юго-запад 44,78 м до точки 22
22	21	от точки 22 на юго-восток 35,26 м до точки 21
21	20	от точки 21 на юго-восток 70,61 м до точки 20
20	19	от точки 20 на юго-запад 38,98 м до точки 19
19	41	от точки 19 на северо-запад 133,98 м до точки 41
41	42	от точки 41 на северо-восток 107,16 м до точки 42
42	40	от точки 42 на северо-восток 48,59 м до точки 40
Участок 3		
29	30	от точки 29 на юго-восток 19,10 м до точки 30
30	31	от точки 30 на юго-восток 27,22 м до точки 31
31	37	от точки 31 на северо-запад 44,28 м до точки 37
37	38	от точки 37 на северо-восток 15,41 м до точки 38
38	29	от точки 38 на северо-восток 4,04 м до точки 29
Участок 4		
12	43	от точки 12 на северо-восток 49,37 м до точки 43
43	44	от точки 43 на юго-восток 33,13 м до точки 44
44	45	от точки 33 на юго-запад 91,74 м до точки 45
45	46	от точки 45 на северо-запад 18,65 м до точки 46
46	14	от точки 46 на северо-запад 33,05 м до точки 14
14	13	от точки 14 на северо-запад 37,28 м до точки 13
13	12	от точки 13 на северо-восток 73,50 м до точки 12
Участок 5		
17	16	от точки 17 на юго-восток 52,71 м до точки 16
16	15	от точки 16 на юго-восток 39,23 м до точки 15
15	47	от точки 15 на юго-запад 58,62 м до точки 47
47	18	от точки 47 на северо-запад 90,51 м до точки 18
18	17	от точки 18 на северо-восток 58,67 м до точки 17

## Описание границ зоны охраняемого природного ландшафта ЗОПЛ.

Сведения об объекте					
№ п/п	Характеристики объекта			Описание характеристик	
1	2			3	
1	Местоположение объекта			Чувашская Республика, Порецкий муниципальный округ, с. Гарт	
2	Площадь объекта +/- величина погрешности определения площади (P +/- Дельта P)			9779 м <sup>2</sup> +/- 35 м <sup>2</sup>	
3	Иные характеристики объекта				
Сведения о местоположении границ объекта					
1. Система координат <span style="float: right; margin-right: 50px;">МСК-21 (зона 1)</span>					
2. Сведения о характерных точках границ объекта					
Обозначение характерных точек границ	Координаты, м		Метод определения координат характерной точки	Средняя квадратическая погрешность положения характерной точки (Mt), м	Описание обозначения точки на местности (при наличии)
	X	Y			
1	2	3	4	5	6
Участок 1					
48	297410,21	1193892,04	аналитический	0,1 м	-
49	297409,31	1193916,19	аналитический	0,1 м	-
39	297396,86	1193952,29	аналитический	0,1 м	-
26	297392,89	1193961,76	аналитический	0,1 м	-
25	297385,76	1193972,44	аналитический	0,1 м	-
24	297369,88	1193962,66	аналитический	0,1 м	-
23	297373,41	1193942,70	аналитический	0,1 м	-
40	297382,75	1193880,45	аналитический	0,1 м	-
48	297410,21	1193892,04	аналитический	0,1 м	-
Участок 2					

7	297389,35	1193982,67	аналитический	0,1 м	-
6	297386,86	1193997,86	аналитический	0,1 м	-
5	297377,56	1194071,72	аналитический	0,1 м	-
4	297379,71	1194089,82	аналитический	0,1 м	-
50	297325,78	1194119,46	аналитический	0,1 м	-
11	297319,43	1194069,46	аналитический	0,1 м	-
10	297325,47	1194003,20	аналитический	0,1 м	-
9	297351,29	1193972,43	аналитический	0,1 м	-
8	297365,33	1193967,32	аналитический	0,1 м	-
7	297389,35	1193982,67	аналитический	0,1 м	-

Описание границ объекта		
Прохождение границы		Описание прохождения границы
от точки	до точки	
1	2	3
Участок 1		
48	49	от точки 48 на юго-восток 24,17 м до точки 49
49	39	от точки 49 на юго-восток 38,19 м до точки 39
39	26	от точки 39 на юго-восток 10,27 м до точки 26
26	25	от точки 26 на юго-восток 12,84 м до точки 25
25	24	от точки 25 на юго-запад 18,66 м до точки 24
24	23	от точки 24 на северо-запад 20,27 м до точки 23
23	40	от точки 23 на северо-запад 62,95 м до точки 40
40	48	от точки 40 на северо-восток 29,81 м до точки 48
Участок 2		
7	6	от точки 7 на юго-восток 15,39 м до точки 6
6	5	от точки 6 на юго-восток 74,45 м до точки 5
5	4	от точки 5 на северо-восток 18,23 м до точки 4
4	50	от точки 4 на юго-восток 61,54 м до точки 50
50	11	от точки 50 на юго-запад 50,40 м до точки 11
11	10	от точки 11 на северо-запад 66,54 м до точки 10
10	9	от точки 10 на северо-запад 40,16 м до точки 9
9	8	от точки 9 на северо-запад 14,94 м до точки 8
8	7	от точки 8 на северо-восток 28,51 м до точки 7

Утверждена  
постановлением Правительства  
Российской Федерации  
от 29 декабря 2020 г. N 2343

Управление Федеральной службы государственной  
регистрации, кадастра и картографии по Московской области  
(наименование лицензирующего органа)



**Выписка из реестра лицензий**  
по состоянию на 12:03, 26.06.2023г.

1. Статус лицензии:

Действующая

(действующая/приостановлена/приостановлена частично/прекращена)

2. Регистрационный номер лицензии: 50-00041Ф, Л036-00116-50/00138373

3. Дата предоставления лицензии: 31.03.2017

4. Полное и (в случае, если имеется) сокращенное наименование, в том числе фирменное наименование, и организационно-правовая форма юридического лица, адрес его места нахождения, государственный регистрационный номер записи о создании юридического лица:

Общество с ограниченной ответственностью "ГЕО МАСТЕР", ООО "ГЕО МАСТЕР", 142600,  
ОБЛАСТЬ МОСКОВСКАЯ, ГОРОД ОРЕХОВО-ЗУЕВО, УЛИЦА ЛЕНИНА, ДОМ 105А,  
ПОМЕЩЕНИЕ 4, 1095034000236

(заполняется в случае, если лицензиатом является юридическое лицо)

5. Полное и (в случае, если имеется) сокращенное наименование иностранного юридического лица, полное и (в случае, если имеется) сокращенное наименование филиала иностранного юридического лица, аккредитованного в соответствии с Федеральным ЗАКОНОМ "Об иностранных инвестициях в Российской Федерации", адрес (место нахождения) филиала иностранного юридического лица на территории Российской Федерации, номер записи об аккредитации филиала иностранного юридического лица в государственном реестре аккредитованных филиалов, представительств иностранных юридических лиц:

(заполняется в случае, если лицензиатом является иностранное юридическое лицо)

6. Фамилия, имя и (в случае, если имеется) отчество индивидуального предпринимателя, государственный регистрационный номер записи о государственной регистрации индивидуального



предпринимателя, а также иные сведения, предусмотренные пунктом 3 части 1 статьи 15 Федерального закона "О лицензировании отдельных видов деятельности":

---

(заполняется в случае, если лицензиатом является индивидуальный предприниматель)

7. Идентификационный номер налогоплательщика:

---

5034036526

8. Адреса мест осуществления отдельного вида деятельности, подлежащего лицензированию <\*>:

---

142600, Московская область, г. Орехово-Зуево, ул. Ленина, д.105А, этаж 4, помещение 4

9. Лицензируемый вид деятельности с указанием выполняемых работ, оказываемых услуг, составляющих лицензируемый вид деятельности <\*\*\*>:

---

Установление и изменение границ между субъектами Российской Федерации и границ муниципальных образований, границ населенных пунктов, границ зон с особыми условиями использования территории (Работы в соответствии с пПРФ от 28.07.2020 № 1126); Создание государственных геодезических сетей (Работы в соответствии с пПРФ от 28.07.2020 № 1126); Создание государственных нивелирных сетей (Работы в соответствии с пПРФ от 28.07.2020 № 1126); Создание геодезических сетей специального назначения, в том числе сетей дифференциальных геодезических станций (Работы в соответствии с пПРФ от 28.07.2020 № 1126);

10. Номер и дата приказа (распоряжения) лицензирующего органа о предоставлении лицензии:

---

11. \_\_\_\_\_  
(указываются иные сведения, если предоставление таких сведений предусмотрено федеральными законами)

Выписка носит информационный характер, после ее составления в реестр лицензий могли быть внесены изменения.

---

<\*> Адреса мест осуществления отдельного вида деятельности, подлежащего лицензированию, при необходимости могут быть приведены в отдельном приложении к выписке из реестра лицензий.

<\*\*\*> В случае предоставления информации о лицензии на деятельность по сбору, транспортированию, обработке, утилизации, обезвреживанию, размещению отходов I - IV классов опасности в выписку включаются также сведения о видах отходов I - IV классов опасности и (или) группах, подгруппах отходов I - IV классов опасности с указанием классов опасности видов отходов в соответствующих группах, подгруппах, в отношении которых предоставлена лицензия, а также соответствующие видам отходов и (или) группам, подгруппам отходов виды деятельности.

Перечень выполняемых работ, оказываемых услуг, составляющих лицензируемый вид деятельности, при необходимости может быть приведен в отдельном приложении к выписке из реестра лицензий.