

УТВЕРЖДАЮ:

Заместитель министра природных
ресурсов и экологии Чувашской Республики

должность

Е.М. Дымза

фамилия, имя и отчество (при наличии)

дата

Акт

лесопатологического обследования № 109

лесных насаждений Ядринское (лесничество)
Чувашская Республика (субъект Российской Федерации)

Способ лесопатологического обследования: 1. Визуальный
2. Инструментальный

Место проведения:

Участковое лесничество	Урочище (дача)	Квартал	Выдел	Площадь выдела, га	Лесопатологический выдел	Площадь лесопатологического выдела, га
Атнарское	-	64	18	1.8	-	-

Лесопатологическое обследование проведено на общей площади 1.8 га.

Кадастровый номер участка: _____
(для участков, предоставленных в постоянное (бессрочное) пользование, аренду)

Документ о праве пользования: _____

(тип документа о праве пользования, дата, номер, вид разрешенного использования)

СОГЛАСОВАНО:

Лесничий по Ядринскому лесничеству КУ ЧР "Лесная охрана"
Минприроды Чувашии Сапожников Э.П.

2. Инструментальное (детальное) обследование лесных насаждений.

2.1 . Лесничество	<u>Ядринское</u>
	<u>Атнарское</u>
Урочище (дача)	Кт артал <u>54</u> Выдел <u>18</u>
Лесопатологический выдел	<u>-</u>

Наличие ограничений или особенностей участка, влияющих на назначение СОМ:

имеется угроза увеличения пожарной опасности в лесах;

имеется угроза возникновения очагов вредных организмов;

в выделе имеется ОЗУ: участки лесов вокруг сельских населенных пунктов и садовых товариществ .

(отметка о наличии ООПТ, ОЗУ, водоохранной зоны, радиоактивного загрязнения лесов, угрозы возникновения очагов вредных организмов или пожарной опасности в лесах)

2.2. Фактическая таксационная характеристика лесного насаждения

Не соответствует таксационному описанию.

Причины несоответствия:

- *Изменение таксационных характеристик в результате повреждения насаждения погодными условиями*

Ведомость лесных участков с выявленными несоответствиями таксационным описаниям приведена в приложении 1 к данному Акту.

2.3. Состояние насаждений:

устойчивое (СКС <1,50)

с нарушенной устойчивостью (СКС ≥1,51-≤4,50) **X**

с утраченной устойчивостью (СКС ≥4,51)

2.4. Средневзвешенная категория состояния 2.54

Причины ослабления, повреждения насаждения:

межвидовая конкуренция (код 610); повреждение (заселено или отработано) короедом шестизубчатым (код 337); воздействия сильных ветров прошлых лет, повлекшие наклон более 10°, изгиб или вывал деревьев (код 821); воздействия шквалистых и ураганных ветров прошлых лет, повлекшие слом стволов деревьев (код 822). Данные причины определены по следующим признакам: ажурность кроны; усыхание >3/4 ветвей в кроне прошлых лет; отработано стволовыми вредителями >1/2 окр. ств. под кроной; обрыв корней (вывал) прошлых лет; слом ствола под кроной прошлых лет.

2.5. Выборке подлежит 19 % деревьев по запасу, в том числе:

без признаков ослабления 0 %, Причины назначения: _____
ослабленных 0 %, Причины назначения: _____
сильно ослабленных 0 %, Причины назначения: _____
усыхающих 0 %, Причины назначения: _____
свежего сухостоя 0 %, _____
свежего ветровала 0 %, _____
свежего бурелома 0 %, _____
старого сухостоя 8.3 %, _____
старого ветровала 6.2 %, _____
старого бурелома 4.5 %, _____

2.6. Полнота лесного насаждения после уборки деревьев, подлежащих рубке, составит: 0.57.
Критическая полнота для данной категории лесных насаждений и преобладающей породы составляет: не лимитируется

ЗАКЛЮЧЕНИЕ к инструментальному обследованию участка.

В обследуемом насаждении средневзвешенная категория санитарного состояния составляет 2.54, что определяет данное лесное насаждение как сильно ослабленное. В целях улучшения санитарного и лесопатологического состояния, уменьшения угрозы распространения вредных организмов и пожарной опасности согласно действующего законодательства (п. 19 Правил санитарной безопасности в лесах, утвержденных Постановлением Правительства РФ от 9.12.2020 г. № 2047) рекомендуется назначение санитарно-оздоровительного мероприятия в виде выборочной санитарной рубки. Доля назначения в санитарную рубку деревьев составляет 19 % от запаса насаждения, что составляет 104.4 куб.м.

Участковое лесничество	Урочище (дача)	Квартал	Выдел	Площадь выдела, га	Лесопатологический выдел	Площадь лесопатологического выдела	Вид мероприятия	Площадь мероприятия, га	Породы	Доля выбираемой древесины по запасу, %	Рекомендуемый срок проведения мероприятия
1	2	3	4	5	6	7	8	9	10	11	12
Атнарское	.	64	18	1.8	-	-	ВСП	1.8	С.	19	2024-2025 г.г.

Ведомость временной пробной площади и абрис участка прилагаются (приложение 2 и 3 к Акту).

РЕКОМЕНДАЦИИ по проведению мероприятий, не относящихся к мероприятиям по предупреждению распространения вредных организмов.

Дата проведения ЛПО: 13.06.2024 года.

Дата составления документа: 04.07.2024 года.

Исполнитель работ по проведению лесопатологического обследования

Фамилия, имя и отчество (при наличии) Маслова А.А.

Организация БУ «Ядринское лесничество» Минприроды Чувашии

Должность И.о. директора

Подпись _____

Телефон 89053443800

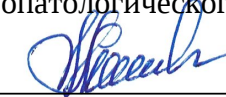
Результаты проведения лесопатологического обследования лесных насаждений

за июнь 2024 г.

Субъект Российской Федерации: Чувашская Республика Лесничество (лесопарк): Ядринское
 Участковое лесничество: Атнарское Урочище (лесная дача): -

1	2	3	4	5	6	7	8	Таксационная характеристика лесного насаждения							18	Распределение деревьев по категориям состояния, % от запаса										33	34	Назначенные мероприятия									
								9	10	11	12	13	14	15		16	17	без признаков ослабления		ослабленные		сильно ослабленные		усыхающие				27	28	29	30	31	32	35	36		
																		Н	Р	Н	Р	Н	Р	Н	Р												
64	18	1.8	Эксплуатационные	-	участки лесов вокруг сельских населенных пунктов и садовых товариществ	-	-	10С+Б	Всего	95	27	30	СЛП	0.7	1	310	109	14.5		55.3		11.2											610; 337; 821; 822.	19.0		ВСП	1.8
									С	-	-	-	-	-	-	-		13.1		56.3		11.4															
									Б	-	-	-	-	-	-	-		100.0																			
										-	-	-	-	-	-	-																					
										-	-	-	-	-	-	-																					
										-	-	-	-	-	-	-																					
										-	-	-	-	-	-	-																					

Условные обозначения: Н - деревья не подлежат рубке; Р - деревья подлежат рубке. Исполнитель работ по проведению лесопатологического обследования:

Фамилия, имя и отчество (при наличии) Маслова А.А. Подпись 

Дата составления документа 04.07.2024

Ведомость

лесных участков с выявленными несоответствиями таксационным описаниям

Субъект Российской Федерации: Чувашская Республика Лесничество (лесопарк): Ядринское
 Участковое лесничество: Атнарское Урочище (лесная дача): -

Год проведения лесоустройства	Номер квартала	Номер выдела	Площадь выдела, га	Целевое назначение лесов	Категория защитных лесов	ОЗУ	Источник данных	Номер лесопатологического выдела	Площадь лесопатологического выдела, га	Таксационная характеристика										Заложено пробных площадей	
										состав	порода	возраст, лет	средняя высота, м	средний диаметр, см	тип леса	полнота	бонитет	запас, куб. м/га	количество, шт.	общая площадь, га	
1	2	3	4	5	6	7	8	9	10	11	12	13	14	15	16	17	18	19	20	21	
2019	64	18	1.8	Эксплуатационные	.	участки лесов вокруг сельских населенных пунктов и садовых товариществ	ТО			10С+Б	Сосна	95	27	32	СЛП	0.6	1	310			
							Ф	-	1.8	10С+Б	Сосна	95	27	30	СЛП	0.7	1	310 (252)	5	0.3	

Условные обозначения

ТО - таксационные описания

Ф - фактическая характеристика лесного насаждения

Исполнитель работ по проведению лесопатологического обследования:

Фамилия, имя и отчество (при наличии) Маслова А.А. Подпись



ВРЕМЕННАЯ ПРОБНАЯ ПЛОЩАДЬ № 1, 2,3,4,5

1.1 Субъект Российской Федерации: Чувашская Республика
Лесничество Ядринское
Участковое лесничество: Атнарское
Урочище (дача): -
Квартал 64 Выдел 18 Площадь выдела 1.8 га.
Лесопатологический выдел: - Площадь лесопатологического выдела 1.8 га.

1.2 Метод пересчета: овые площадки постоянного ради

Количество лент / площадок: 5
Размеры площадок (длина x ширина/радиус): радиус 13.8- м.
Размер временной пробной площади: Размер временной пробной площади: 0.3 га

1.3 Фактическая таксационная характеристика насаждения:

Состав: 10С+Б возраст 95 лет тип леса СЛП
полнота 0.7; бонитет 1; запас на га 310 кбм.
возобновление отсутствует.

1.4 Номер очага вредных организмов: б/н.

Тип очага вредных организмов: -

Фаза развития очага вредных организмов: -

1.5 Причина ослабления, повреждения насаждения и время:

межвидовая конкуренция (код 610); повреждение (заселено или отработано) короедом шестизубчатым (код 337); воздействия сильных ветров прошлых лет, повлекшие наклон более 10°, изгиб или вывал деревьев (код 821); воздействия шквалистых и ураганных ветров прошлых лет, повлекшие слом стволов деревьев (код 822). Время повреждения: 2022 гг. Состояние насаждения: сильно ослабленное, Средневзвешенная категория состояния насаждения: 2.54.

1.6 Назначенные мероприятия: ВСП.

Исполнитель работ по проведению лесопатологического обследования:

Фамилия, имя

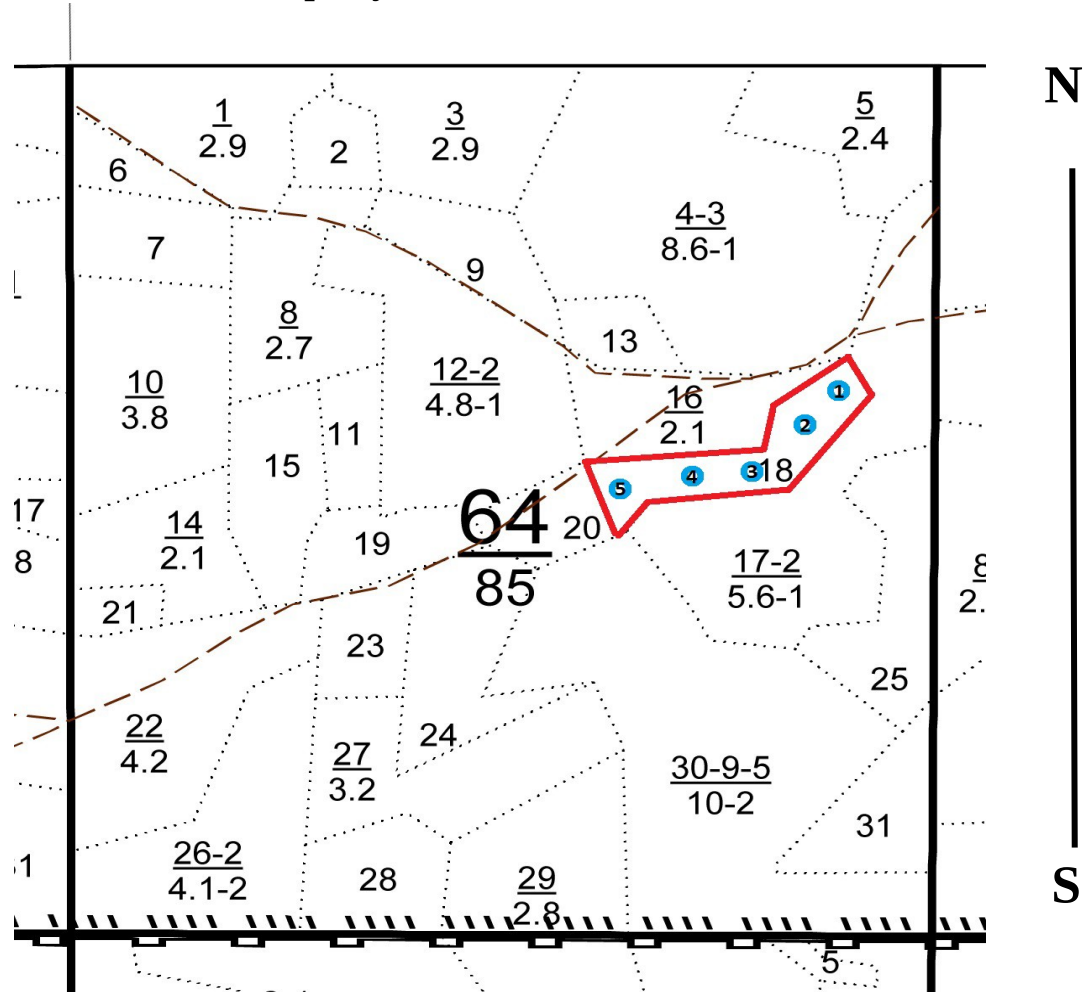
и отчество (при наличии) Маслова А.А. Подпись



Дата составления документа: 04.07.2024 года.

Абрис участка

Масштаб 1:10000



Условные обозначения:		граница мероприятия		ленты перечета		неэксплуатационная площадь
-----------------------	--	---------------------	--	----------------	--	----------------------------

№ квартала	№ выдела	№ ЛП выдела	Размеры ленты (круговой площадки) перечета				Координаты ПП		
			№ круговой площадки	Длина, м	Ширина, м	Радиус, м			Площадь, га
64	18	-	1	-	-	13.8	0.06	46.2484087	55.6021357
			2	-	-	13.8	0.06	46.2478589	55.601761
			3	-	-	13.8	0.06	46.2468409	55.6014101
			4	-	-	13.8	0.06	46.2458345	55.6013824
			5	-	-	13.8	0.06	46.2448576	55.6012404

Номера точек	Координаты		Длина, м
1->2	46.24457°	55.60155°	302.5
2->3	46.24729°	55.60167°	42.7
3->4	46.24757°	55.60205°	142
4->5	46.24879°	55.60257°	47.7
5->6	46.24915°	55.60222°	149.1
6->7	46.24798°	55.60128°	265.1
7->8	46.24559°	55.60118°	44.1
8->9	46.24525°	55.60089°	38.3

Исполнитель работ по проведению лесопатологического обследования:

Фамилия, имя и отчество (при наличии)

Маслова А.А. Подпись

Дата составления документа:

04.07.2024 года.

Лесничество Атнарское участ.

Категория зашитности Эксплуатационные леса

Квартал 64

N	Пло- щади, га	Состав. Подрост, по длесок покров, поч ва, рельеф, особенн ости выдела. Отмет ка о порослевом происх. Наимен. кат ег. незалес. земель Хар. лесных культур Кадастров. оценка	Я со- та ле- ру- са- 	Эле- мент 	Воз- ра 	Вы- со- та 	Ди- ам 	Кл 	Гр 	Бо 	Тип леса	Полн 	Запас сыро- раст. леса, дес. М3	Кл 	Запас на выделе, дес. М3	Хозяйственные мероприятия								
1	2	3	4	5	6	7	8	9	10	11	12	13	14	15	16	17	18	19	20	21	22	23	24	
15	2,0	4ЛПЗВ2КЛ1В	1	7	ЛП	15	7	8	2	1	2	дкЛПС	0,7	5	10	4								
					В							Д2				3								
					КЛ											2								
					В											1								
		культуры-07 г., состояние погибшие, заглушен. мягколист. пород																						
16	2,1	лесные культуры 5В5В+ОС+С	1	18	Е	40	17	20	2	1	1	слп	0,8	22	46	23								
					В		19	16				С2				23								
		культуры-80 г., состояние удовлетворительные озу: уч-ки лесов вокр. сельск. насел. пункт. и садов. товар																						
17	5,6	лесные культуры 5В5В+С+ЛП+Д	1	17	Е	36	14	14	2	1	1	слп	0,8	20	112	56								
					В		19	16				С2				56								
		культуры-84 г., состояние удовлетворительные озу: уч-ки лесов вокр. сельск. насел. пункт. и садов. товар																						
18	1,8	лесные культуры 10С+В	1	27	С	95	27	32	5	4	1	слп	0,6	31	56	56	1							
												С2												
		подлесок: КЛ Р БРК густой культуры-25 г., состояние удовлетворительные озу: уч-ки лесов вокр. сельск. насел. пункт. и садов. товар																						
19	1,3	лесные культуры 5В2КЛЗЛП+В	1	3	Е	13	3	4	1	1	3	слп	0,5	2	2	1								
					КЛ							С2				1								
					ЛП											1								
		подлесок: Р ЛЩ средний культуры-07 г., состояние неудовлетворительные, заглушен. мягколист. пород																						
20	1,0	лесные культуры 10С+В	1	27	С	95	27	36	5	4	1	слп	0,6	31	31	31	1							
												С2												
		подлесок: КЛ Р БРК густой культуры-25 г., состояние удовлетворительные																						
21	,5	лесные культуры 6С2В20С+ЛП+КЛ	1	12	С	28	12	14	2	1	1	слп	0,6	11	6	4								

сплошн. рубка
лесные культ.
рлк нм 38 С




N: 55.601482

E: 46.247212

Дата: 13.06.2024

Время: 15:48:25



N: 55.602060
E: 46.248372
Дата: 13.06.2024
Время: 15:45:31



N: 55.601331
E: 46.245330
Дата: 13.06.2024
Время: 16:12:29