

УТВЕРДАЮ:

Заместитель министра природных  
ресурсов и экологии Чувашской  
Республики

Е.М. Дымза

" " 20 г.

Акт  
лесопатологического обследования № 321  
лесных насаждений Шумерлинского лесничества Чувашской Республики

Способ лесопатологического обследования:

1. Визуальный

2. Инструментальный

Место проведения

Участковое лесничество	Урочище (дача)	Квартал	Выдел	Площадь выдела, га	Лесопато- логический выдел	Площадь лесопатологи- ческого выдела, га
Шумерлинское	-	169	2 (5)	32,5	1	18,1

Лесопатологическое обследование проведено на общей площади

18,1 га.

Кадастровый номер участка:

\_\_\_\_\_ (для участков, предоставленных в постоянное (бессрочное) пользование, аренду)

Документ о праве пользования:

\_\_\_\_\_ (тип документа о праве пользования, дата, номер, вид разрешенного использования лесов)

СОГЛАСОВАННО:

Лесничий по Шумерлинскому лесничеству  
КУ ЧР "Лесная охрана" Минприроды Чувашии

 Таеров С.В.  
" 27 " 10 20 23 г.

Директор БУ "Шумерлинское лесничество"  
Минприроды Чувашии

 Катейкин Ю.А.  
" 27 " 10 20 23 г.

## 2. Инструментальное (детальное) обследование лесных насаждений.

(раздел включается в акт в случае проведения лесопатологического обследования инструментальным способом)

2.1. Лесничество Шумерлинское  
Участковое лесничество Шумерлинское  
Урочище (дача) -  
Квартал 169 Выдел 2 (5) Лесопатологический выдел 1

Наличие ограничений или особенностей участка, влияющих на назначение СОМ:

(отметка о наличии ООПТ, ОЗУ, водоохранной зоны, радиоактивного загрязнения лесов, угрозы возникновения очагов вредных организмов или пожарной опасности в лесах).

2.2. Фактическая таксационная характеристика лесного насаждения соответствует (не соответствует) таксационному описанию (нужное подчеркнуть). Причины несоответствия  
Изменение таксационной характеристики насаждения в результате рубки спелых и перестойных лесных насаждений в 2020-2021 гг. на площади 18,1 га.

Ведомость насаждений с выявленными несоответствиями таксационным описаниям приведена в приложении 1 к Акту.

2.3. Состояние насаждений:

с нарушенной устойчивостью (средневзвешенная категория состояния  $\geq 1,51 - \leq 4,50$ )

с утраченной устойчивостью (средневзвешенная категория состояния  $\geq 4,51$ )

устойчивое (средневзвешенная категория состояния  $< 1,50$ )

2.4. Причины ослабления, повреждения, средневзвешенная категория состояния насаждения:

-  
-  
СКС - 1,34

2.4.1. Заселено (отработано) стволовыми вредителями:

Вид вредителя	Порода	Встречаемость заселенных деревьев, % от запаса породы	Встречаемость отработанных деревьев, % от запаса породы	Степень заселения лесного насаждения (слабая, средняя, сильная)
1	2	3	4	5
-	-	-	-	-
-	-	-	-	-

2.4.2. Повреждено огнем:

Вид пожара	Порода	Состояние корневых лап		Состояние корневой шейки		Высушивание луба		Обугленность древесины более 1/3 высоты ствола	
		процент поврежденных огнем корней	процент деревьев с данным повреждением	Обугленность древесины корневой шейки по окружности (1/4; 2/4; 3/4; более 3/4)	процент деревьев с данным повреждением	по окружности (1/4; 2/4; 3/4; более 3/4)	процент деревьев с данным повреждением	по окружности и ствола (менее 1/2; более 1/2)	процент деревьев с данным повреждением
1	2	3	4	5	6	7	8	9	10

2.4.3. Поражено болезнями:

Болезнь / возбудитель	Порода	Встречаемость, % от запаса насаждения	Степень поражения лесного насаждения (слабая, средняя, сильная)
1	2	3	4

2.5. Выборке подлежит \_\_\_\_\_ % деревьев (указывается общий % запаса деревьев, подлежащий рубке, от общего запаса насаждений),

в том числе:

без признаков ослабления \_\_\_\_\_ % (причины назначения)

ослабленных \_\_\_\_\_ % (причины назначения)

сильно ослабленных \_\_\_\_\_ % (причины назначения)

усыхающих \_\_\_\_\_ % (причины назначения)

свежего сухостоя \_\_\_\_\_ %;

свежего ветровала \_\_\_\_\_ %;

свежего бурелома \_\_\_\_\_ %;

старого сухостоя \_\_\_\_\_ %;

старого ветровала \_\_\_\_\_ %;

старого бурелома \_\_\_\_\_ %;

2.6. Полнота лесного насаждения после уборки деревьев, подлежащих рубке, составит

0,30

Критическая полнота для данной категории лесных насаждений и преобладающей породы составляет

0,3

## ЗАКЛЮЧЕНИЕ к инструментальному обследованию участка

С целью предотвращения негативных процессов, снижения ущерба от их воздействия, назначено:

В обследуемом насаждении средневзвешенная категория санитарного состояния составляет 1,32, что определяет данное лесное насаждение как устойчивое. Согласно действующего законодательства (п. 19 Правил санитарной безопасности в лесах, утвержденных Постановлением Правительства РФ от 9.12.2020 г. № 2047) назначение мероприятий по предупреждению распространения вредных организмов не требуется.

Участковое лесничество	Урочище (дача)	Квартал	Выдел	Площадь выдела, га	Лесопатологический выдел	Площадь лесопатологического выдела, га	Вид мероприятия	Площадь мероприятия, га	Порода	Доля выбриваемой древесины по запасу, %	Рекомендуемый срок проведения мероприятия
1	2	3	4	5	6	7	8	9	10	11	12
Шумерлинское	-	169	2 (5)	32,5	1	18,1	-	-	-	-	-

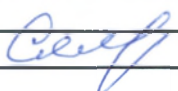
Ведомость временной пробной площади и абрис участка прилагаются (приложение 2 и 3 к Акту).

РЕКОМЕНДАЦИИ по проведению мероприятий, не относящихся к мероприятиям по предупреждению распространения вредных организмов.

Дата проведения ЛПО 13.10.2023

Дата составления документа 26.10.2023

Исполнитель работ по проведению лесопатологического обследования:

Фамилия, имя, отчество (при наличии) Самарин А.И.  
Организация БУ "Шумерлинское лесничество" Минприроды Чувашии  
Должность начальник участка  
Подпись  Телефон 8(83536)27527

Приложение 1  
к акту лесопатологического обследования  
утвержденному Приказом Минприроды России  
от 09.11.2020 № 910

**Ведомость участков леса с выявленными несоответствиями таксационным описаниям**

Субъект Российской Федерации Чувашская Республика Лесничество Шумерлинское  
 Участковое лесничество Шумерлинское Урочище (лесная дача) Шумерлинское

1	2	3	4	5	6	7	8	9	10	Таксационная характеристика								Заложено пробных площадей		
										11	12	13	14	15	16	17	18	19	20	21
2019	169	2 (5)	32,50	Эксплуатационные леса	-	-	ТО	х	х	6	Б	65	25	32	Слп	0,70	1	200 (210)		
										3	Лп		21	28						
										1	Д		21	32						
							Ф	1	18,1	3	Б	65	25	32	Слп	0,30	1	96	3	0,75
										5	Лп		21	28				( 96 )		
										2	Д		21	32						

Условные обозначения:

ТО - таксационные описания

Ф - фактическая характеристика лесного насаждения

Исполнитель работ по проведению лесопатологического обследования:

Фамилия, имя и отчество (при наличии) Самарин А.И.

Подпись



Результаты проведения лесопатологического обследования лесных насаждений  
за \_\_\_\_\_ октябрь \_\_\_\_\_ 20 23 г.

Субъект Российской Федерации  
Участковое лесничество

Чувашия Республика  
Шумерлинское

Урочище (лесная дача)

Лесничество

Шумерлинское

1	2	3	4	5	6	7	8	Таксационная характеристика лесного насаждения								18	Распределение деревьев по категориям состояния, % от запаса										33	34	35		36											
								9	10	11	12	13	14	15	16		17	без признаков ослабления		ослабленные		сильно ослабленные		усыхающие		свежий сухой			свежий ветровал	свежий бурелом		старый сухой	старый ветровал	старый бурелом	Причина ослабления, повреждения	Подлежит рубке, % от запаса	вид	площадь, га				
																		Н	Р	Н	Р	Н	Р	Н	Р												Н		Р			
169	2(5)	32,5	Эксплуатационные леса			1	18,1	3	Б	65	25	32	Сп	0,30	1	96,00	22	85,71		14,29																						
								5	Лп		21	28				( 96 )	63	69,13		27,21		3,66																				
								2	Д		21	32					15	37,40		52,21		10,39																				
								Итого									100	69,81		26,72		3,47																				

Условные обозначения: Н - деревья не подлежат рубке; Р - деревья подлежат рубке.

Исполнитель работ по проведению лесопатологического обследования:

Фамилия, имя, отчество (при наличии)

Дата составления документа

Самарин А.И.

26.10.2023

Подпись



ВРЕМЕННАЯ ПРОБНАЯ ПЛОЩАДЬ №

1.1. Субъект Российской Федерации Чувашская Республика  
Лесничество Шумерлинское Участковое лесничество Шумерлинское  
Урочище (дача) -  
Квартал 169 Выдел 2 (5) Площадь выдела 32,5 га.  
Лесопатологический выдел 1  
Площадь лесопатологического выдела 18,1 га.

1.2. Метод перече́та:

Сплошной, ленты перече́та, круговые площадки постоянного радиуса, реласкопические площадки (нужное подчеркнуть).

Количество лент / площадок 3 шт.

Размеры площадок (длина x ширина / радиус)

10x250 м.

Размер временной пробной площади:

0,75 га.

1.3. Фактическая таксационная характеристика насаждения:

Состав 3Б5Лп2Д возраст 65 лет; тип леса Слп полнота 0,3  
бонитет 1 запас на га 96 ( 96 ) кбм возобновление -

1.4. Номер очага вредных организмов

Тип очага вредных организмов: эпизодический, хронический (нужное подчеркнуть).

Фаза развития очага вредных организмов: начальная, нарастания численности, собственно вспышка, кризис (нужное подчеркнуть).

1.5. Причина ослабления, повреждения насаждения и время:

-

Состояние насаждения: насаждение устойчивое

Средневзвешенная категория состояния насаждения:

1,34

1.6. Назначенные мероприятия:

-

Исполнитель работ по проведению лесопатологического обследования:

Фамилия, имя, отчество (при наличии)

Самарин А.И.

Подпись

Дата составления документа

26.10.2023

**ВЕДОМОСТЬ ПЕРЕЧЕТА ДЕРЕВЬЕВ**  
(для сплошного, ленточного и перечеа на круговых площадках постоянного радиуса)

Порода: *Береза*      средневзвешенная категория состояния      1,14

Ступень толщины, см	Количество деревьев по категориям состояния, шт.																Всего		
	1		2		3		4		5		5 (а,б,в)			5 (г,д,е)			шт./ куб.м	в том числе подлежит рубке, %	
	Н	З	Н	З	Н	З	Н	З	Н	З	Н	З	О	Н	З	О			
1	2	3	4	5	6	7	8	9	10	11	12	13	14	15	16	17	18	19	
8																			
12																			
16																			
20																			
24	5		2														7	3,29	
28	2																2	1,34	
32	1		1														2	1,88	
36	5																5	6,15	
40	2		1														3	4,71	
44	1																1	1,96	
48	2																2	4,82	
52																			
56																			
60																			
64																			
68																			
72																			
76																			
80																			
Итого, шт.	18		4														22		
Итого, куб.м	20,70		3,45															24,15	
Итого, % от запаса по породе	85,71		14,29															100,00	

Причины назначения в рубку деревьев категорий состояния:

1	-
2	-
3	-
4	-

**ВЕДОМОСТЬ ПЕРЕЧЕТА ДЕРЕВЬЕВ**  
(для сплошного, ленточного и перечеа на круговых площадках постоянного радиуса)

Порода: *Липа пор.*      средневзвешенная категория состояния      1,35

Ступень толщины, см	Количество деревьев по категориям состояния, шт.																Всего		
	1		2		3		4		5		5 (а,б,в)			5 (г,д,е)			шт./ куб.м	в том	
	Н	З	Н	З	Н	З	Н	З	Н	З	Н	З	О	Н	З	О			
1	2	3	4	5	6	7	8	9	10	11	12	13	14	15	16	17	18	19	
8																			
12																			
16																			
20	9																9	1,98	
24	10		2		1												13	4,55	
28	12		4		2												18	9,00	
32	6		5														11	7,59	
36	2		3														5	4,55	
40	3		1														4	4,60	
44	2																2	2,86	
48	1																1	1,73	
52																			
56																			
60																			
64																			
68																			
72																			
76																			
80																			
Итого, шт.	45		15		3												63		
Итого, куб.м	25,48		10,03		1,35													36,86	
Итого, % от запаса по породе	69,13		27,21		3,66													100,00	

Причины назначения в рубку деревьев категорий состояния:

1	-
2	-
3	-
4	-



**ВЕДОМОСТЬ ПЕРЕЧЕТА ДЕРЕВЬЕВ**  
(для сплошного, ленточного и перечеа на круговых площадках постоянного радиуса)

Порода: *Дуб* средневзвешенная категория состояния *1,73*

Степень толщины, см	Количество деревьев по категориям состояния, шт.																Всего		
	1		2		3		4		5		5 (а,б,в)			5 (г,д,е)			шт. / куб.м	в том	
	Н	З	Н	З	Н	З	Н	З	Н	З	Н	З	О	Н	З	О			
1	2	3	4	5	6	7	8	9	10	11	12	13	14	15	16	17	18	19	
8																			
12																			
16																			
20																			
24					1												1	0,38	
28	1		3														4	2,24	
32	2		4		1												7	5,39	
36	2		1														3	3,06	
40																			
44																			
48																			
52																			
56																			
60																			
64																			
68																			
72																			
76																			
80																			
Итого, шт.	5		8		2												15		
Итого, куб.м	4,14		5,78		1,15													11,07	
Итого, % от запаса по породе	37,40		52,21		10,39													100,00	

Причины назначения в рубку деревьев категорий состояния:

1	-
2	-
3	-
4	-

**ВЕДОМОСТЬ ПЕРЕЧЕТА ДЕРЕВЬЕВ**  
(для сплошного, ленточного и перечеа на круговых площадках постоянного радиуса)

По насаждению средневзвешенная категория состояния *1,34*

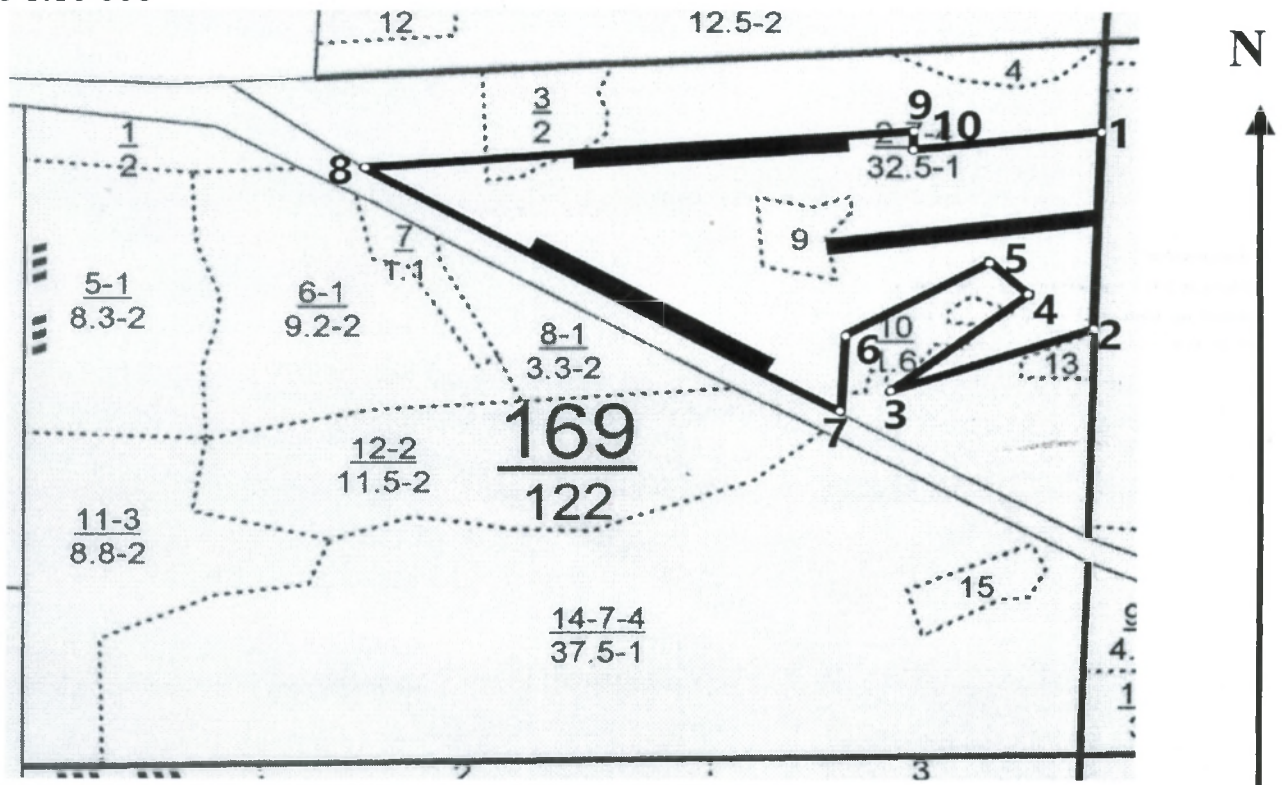
Степень толщины, см	Количество деревьев по категориям состояния, шт.																Всего		
	1		2		3		4		5		5 (а,б,в)			5 (г,д,е)			шт. / куб.м	в том	
	Н	З	Н	З	Н	З	Н	З	Н	З	Н	З	О	Н	З	О			
1	2	3	4	5	6	7	8	9	10	11	12	13	14	15	16	17	18	19	
8																			
12																			
16																			
20	9																9	1,98	
24	15		4		2												21	8,22	
28	15		7		2												24	12,58	
32	9		10		1												20	14,86	
36	9		4														13	13,76	
40	5		2														7	9,31	
44	3																3	4,82	
48	3																3	6,55	
52																			
56																			
60																			
64																			
68																			
72																			
76																			
80																			
Итого, шт.	68		27		5												100		
куб.м	50,32		19,26		2,50													72,08	
от запаса	69,81		26,72		3,47													100,00	

Причины назначения в рубку деревьев категорий состояния:

1	-
2	-
3	-
4	-

### Абрис участка

Масштаб 1:10 000



Условные обозначения:		граница мероприятия		ленты перече́та		неэксплуатационная площадь
-----------------------	--	---------------------	--	-----------------	--	----------------------------

№ квартала	№ выдела	№ ЛП выдела	Размеры ленты (круговой площадки) пере́чета					Координаты ПП	
			№ ленты	Длина, м	Ширина, м	Радиус, м	Площадь, га		
169	2 (5)	1	1	250	10	-	0,250	55.445433	46.612849
								55.445350	46.612857
								55.445352	46.616817
			2	250	10	-	0,250	55.445440	46.616813
								55.444488	46.622278
								55.444398	46.622274
			3	250	10	-	0,250	55.444029	46.618391
								55.444118	46.618377
								55.442547	46.615780
							55.442620	46.615888	
							55.443796	46.612495	
							55.443725	46.612401	

Номера точек	Координаты		Длина, м	
1	55.445407	46.622368	269	
2	55.442998	46.622149		
3	55.442248	46.617732		
4	55.443400	46.620555		
5	55.443728	46.619823		
6	55.443020	46.616857		
7	55.442119	46.617007		
8	55.445254	46.607993		
9	55.445445	46.618702		
10	55.445016	46.618767		
1	55.445407	46.622368		
				291
				220
				59
				203
				101
			667	
			677	
			48	
			231	

Исполнитель работ по проведению лесопатологического обследования:

Фамилия, имя

и отчество (при наличии)

Самарин А.И.

Подпись

Дата составления документа:

26.10.2023

Уч. Лесничество ШУМЕРЛИНСКОЕ			Категория защитности Эксплуатационные леса													Квартал 169										
№	Площадь	Состав	1	2	3	4	5	6	7	8	9	10	11	12	13	14	15	16	17	18	19	20	21	22	23	24

1	2,0	7ЛП2Б1Д	1	23	ЛП	65	22	28	7	4	2	СЛП	0,6	26	52	36	3										сплошная рубк лесн. культуры рпк нм 38 Д
		подлесок: ЛЩ густой			В	25	32					С2					11	2									
					Д	22	32										5	3									
2	32,5	6БЗЛП1Д	1	23	В	65	25	32	7	4	1	СЛП	0,7	20	650	390	2								33		сплошная рубк естес. зарашив
		подлесок: ЛЩ густой			ЛП	21	28					С2					195	3									
		повреждение погодные условия, береза, слабая поврежденность, засуха			Д	21	32										65	3									
3	2,0	6ОС2ЛП2Б+Д	1	26	ОС	65	27	36	7	4	1	СЛП	0,6	27	54	32	3								2		сплошная рубк естес. зарашив
		подлесок: ЛЩ ЧР Р густой			ЛП	22	28					С2					11	3									
		повреждение болезни стволов и корней, осина, слабая поврежденность, трутовик осиноый ложный			Б	25	32										11	2									
					Д	65																					
4	1,0	4ЛПЗБ1ОС2КЛ	1	12	ЛП	25	11	10	3	2	2	СЛП	0,7	11	11	5	3										
		подлесок: ЛЩ густой			В	13	12					С2					3	2									
					ОС	13	12										1	3									
					КЛ	11	10										2	3									
5	8,3	лесные культуры 4Е1СЗЛП1Б1ОС	1	7	Е	19	6	8	1	1	2	ЕЛП	1,0	7	58	23											прочистка 40%
		подлесок: ЛЩ средний			С	6	8					С2				6											
		культуры-01 г., вспашка борозд, посадка ручная, размещение 3,0*0,7 м, 4800 шт/га, состояние неудовлетворительное, заглушен. мягколист. пород			ЛП	15	7	6									17										
					Б	9	8									6											
					ОС	9	8									6											
6	9,2	лесные культуры 3С2Е2ЛП2Б1ИВ+ОС	1	7	С	17	6	8	1	1	2	СЛП	1,0	10	92	28											прочистка 40%

Верно:  
 Директор БУ «Шумерлинское лесничество»  
 Минприроды Чувашии

Ю.А. Катейкин





55.444522

14:11

46.613642

13.10.2023



55.443828

14:16

46.618532

13.10.2023